

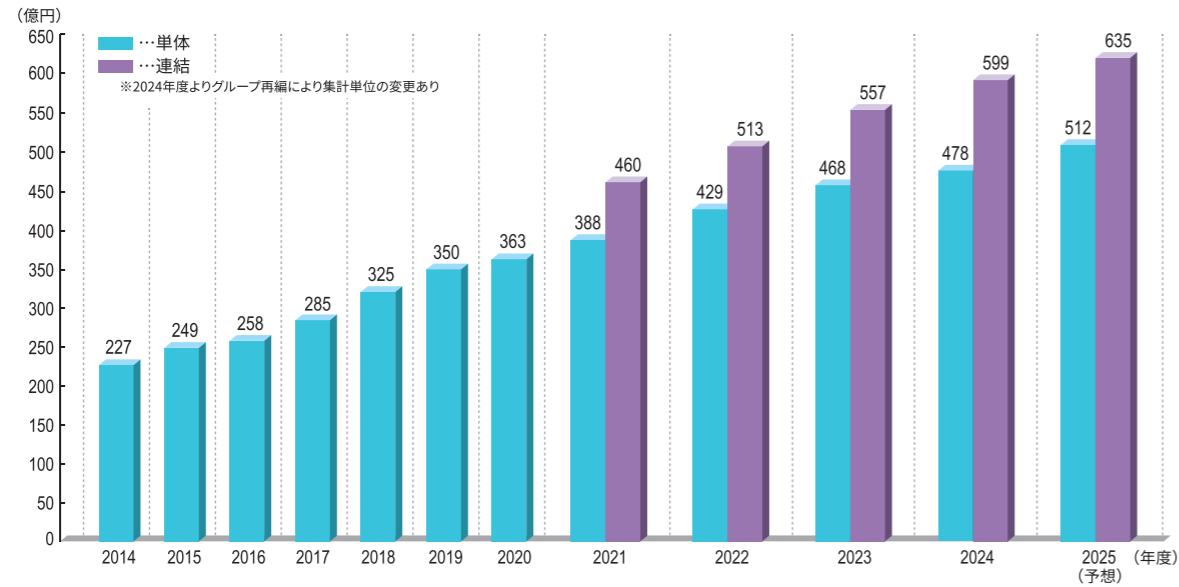
アサヒロジスティクス株式会社

会社概要

商号 アサヒロジスティクス株式会社
 代表者 代表取締役社長 横塚 元樹
 本社所在地 〒330-6021
 埼玉県さいたま市中央区新都心11-2
 明治安田生命さいたま新都心ビル21階
 創業 1945年(昭和20年)
 設立 1955年(昭和30年1月28日)

資本金 7,800万円
 社員数 7,752名(2025年3月末時点)
 売上高 単体:478億円/連結:599億円(2025年3月期)
 保有台数 1,696台(2025年3月末時点)
 グループ会社
 ■アサヒフレッシュロジ株式会社
 ■株式会社レインボー物流
 ■アサヒオートサービス株式会社
 ■スマイルサービス株式会社
 ■有限会社川越自動車学校
 ■株式会社BPTransポート

売上高推移



地域・社会貢献活動



[こども食堂物流支援]



[交通安全教室]



[各種イベント開催]



[埼玉県こども動物自然公園との連携]



[中学校訪問 交流授業]

主要顧客 (敬称略)

- 株式会社ヤオコー
- 株式会社日本アクセス
- 日本酒類販売株式会社
- 株式会社ジャパンカーゴ(すかいらーく)
- アクシアルリテイリング株式会社
- 国分グループ本社株式会社
- 国分信越株式会社
- 伊藤忠食品株式会社
- 三菱食品株式会社
- 株式会社フジポート
- 株式会社王将フードサービス
- 株式会社セブン-イレブン・ジャパン
- 日本食研ホールディングス株式会社
- カナカン株式会社
- ワタミ株式会社
- 株式会社サイゼリヤ
- 相模屋食料株式会社



ホームページ ▶ X ▶ Instagram ▶ TikTok ▶

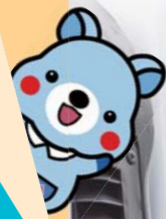


私たちのこだわり

経営理念

私たちは日本の食生活を支える
物流インフラ企業として

- 一、日本一安全で品質の高いサービスを提供し、
日本中の家族を豊かにします
- 一、CS=ES=CSを実現し、
お客様と我々の生活を豊かにします
- 一、物流業界を、誰もが働きたいと思える
憧れの業界にします



アサヒロジステイクス株式会社



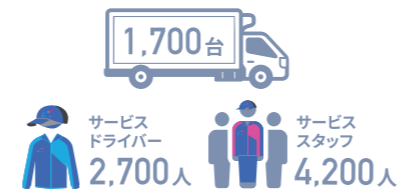
食品物流に特化

陸軍の払い下げトラック1台から始まった当社は、昭和20年の創業以来、食品物流に特化してまいりました。当社の原点である「原乳輸送」で培った徹底した温度管理のノウハウと、休むことなく輸送を行ってきた実績で、安全で安定的な物流を実現しています。食品のお届けを通じて、日本中のご家族の豊かな食卓をお支えています。



自社オペレーション

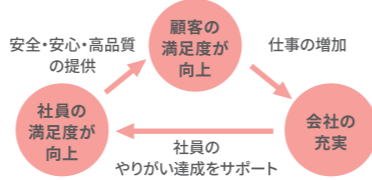
当社の最大の強みはセンター運営からトラック運行までを一括で行う「自社オペレーション」です。様々な状況包括して検討できる「企画・提案」、現場との情報共有による素早い「対応」を可能にすることで、あらゆる食品物流のニーズにお応えする「物流サービス」を提供しております。



CS=ES=CS

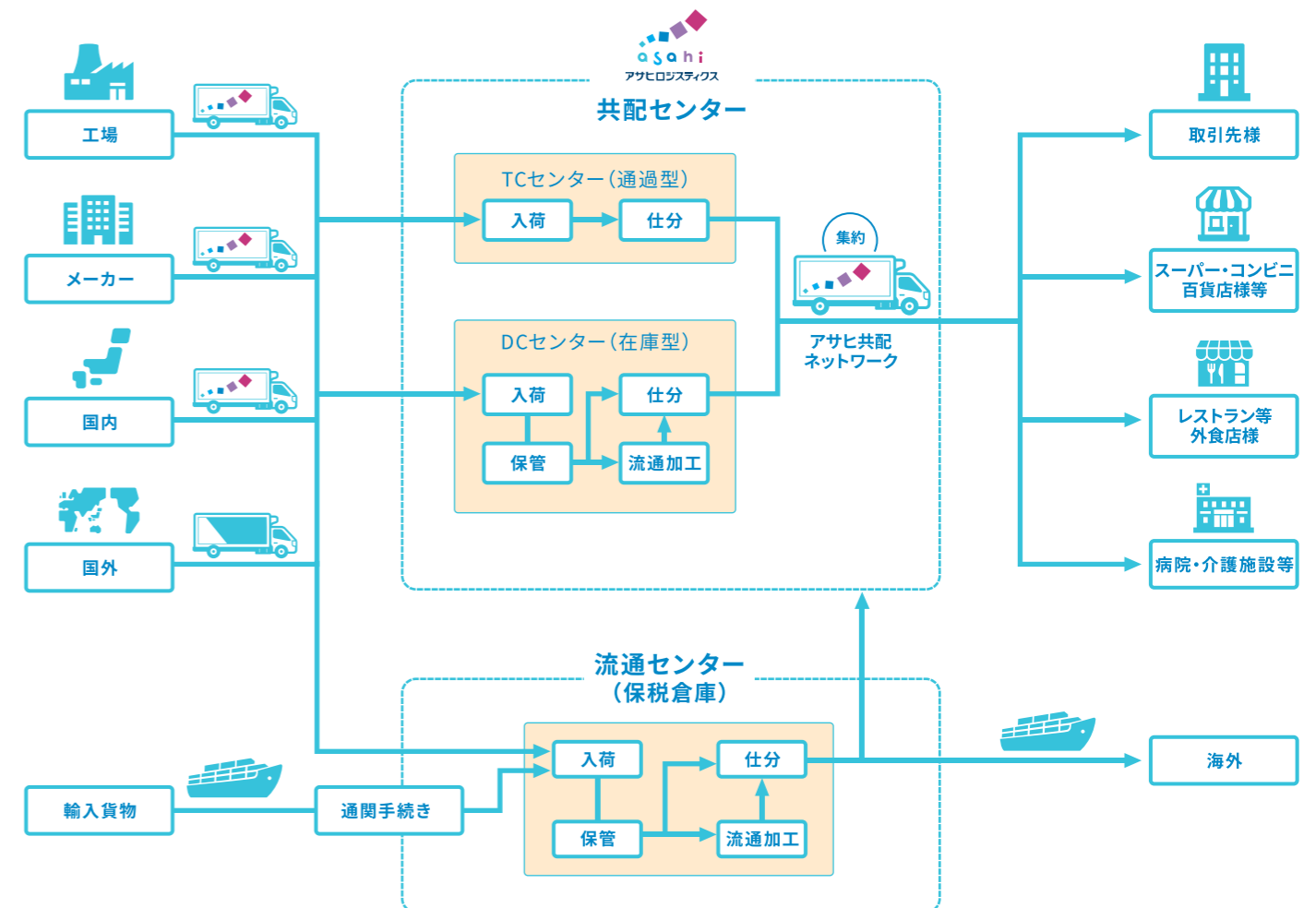
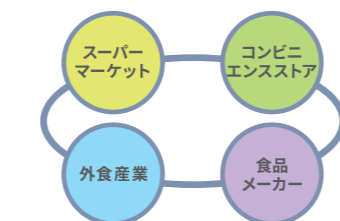
経営理念にも掲げられているこの言葉は、『自分たちの会社に満足感を持っている社員こそが、お客様に十分な満足感を提供することが出来る』という考え方を表しています。社員の育成制度の整備や待遇の改善、福利厚生充実など、社員の皆さんが安心して誇りを持って働ける環境づくり、やりがいと喜びを感じてもらえる職場づくりを通して、物流業界を憧れの業界にするために様々なチャレンジを続けています。

CS=ES=CS (顧客満足=社員満足=社会充実)



あらゆる業界に対応

スーパー、コンビニ、レストラン、コーヒーチェーン、居酒屋.....etc 業界を問わず、幅広い顧客のニーズに対応できる体制と実績が当社の自慢です。毎日約25,000箇所を超える物流拠点や店舗様へ食品の供給を行っており、約500万人の食生活を担っています。



私たちの物流機能と人財育成の仕組み

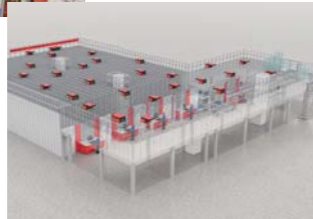


安全で安定的な食品物流を支えるうえで必要な機能として、様々な設備を導入済みです。自動化設備も複数導入し、作業者の負荷軽減と品質向上・省スペース化を図っています。また、「現場のチカラ」を引き出す仕組みとして「人材が人財へ成長できる場」を整え、会社の進路を明確にし、成長を促す場として機能しております。

センター導入設備



パレット自動倉庫



ロボットストレージシステム



モバイルピッキングシステム



入荷予約システム

アサヒ人財育成大学 (ALU)



ALUから始まった取り組み



■アサヒファンレイズファーム



■アサヒキッズランド

その他のヒトが成長する場



■自主管理経営



■アサフェス



■海外研修



■安全初夢大会



■ベストSD/SS表彰



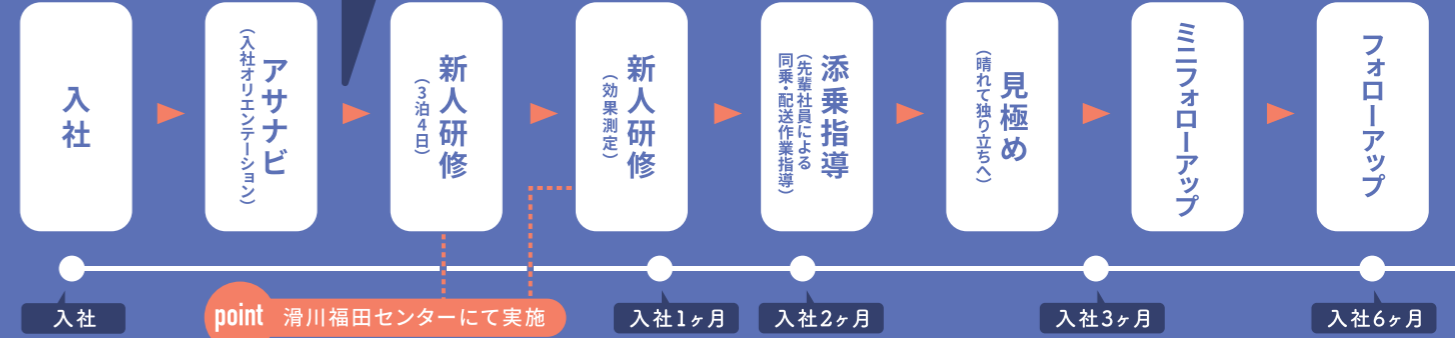
■オリジナル表彰状

サービスドライバー入社からの流れ

免許取得支援制度

■ 上位免許の取得を補助 ■

グループ内の「川越自動車学校」では中型免許短期取得プランでトラックドライバーデビューをサポート



働きやすいユニフォーム

滑川福田センター

川越自動車学校

ダントツの
ドライバーデビュー
サポート体制

SI制度
[セーフティアクション]
インストラクター

免許取得
支援制度

フォローアップ
研修

滑川寮
研修所

クローバー
プロジェクト

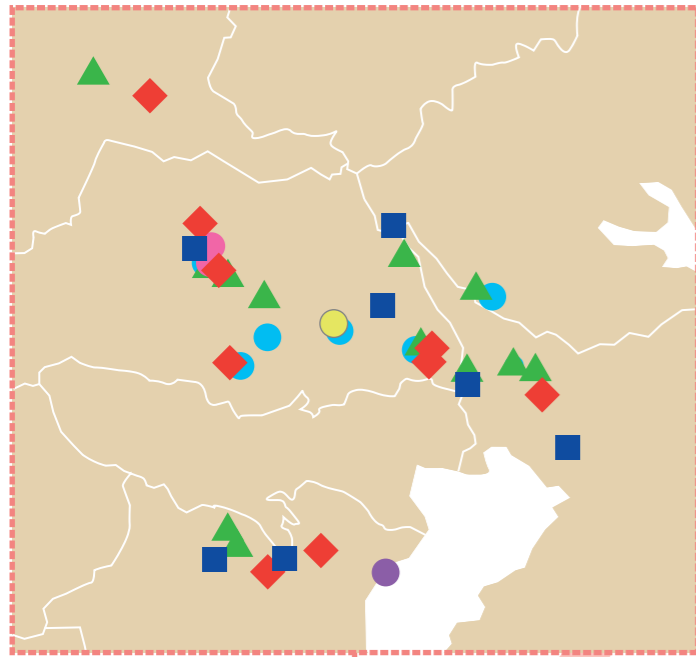
全車両
AT化



東日本から全国へ、 持続可能な物流を 担い続けます

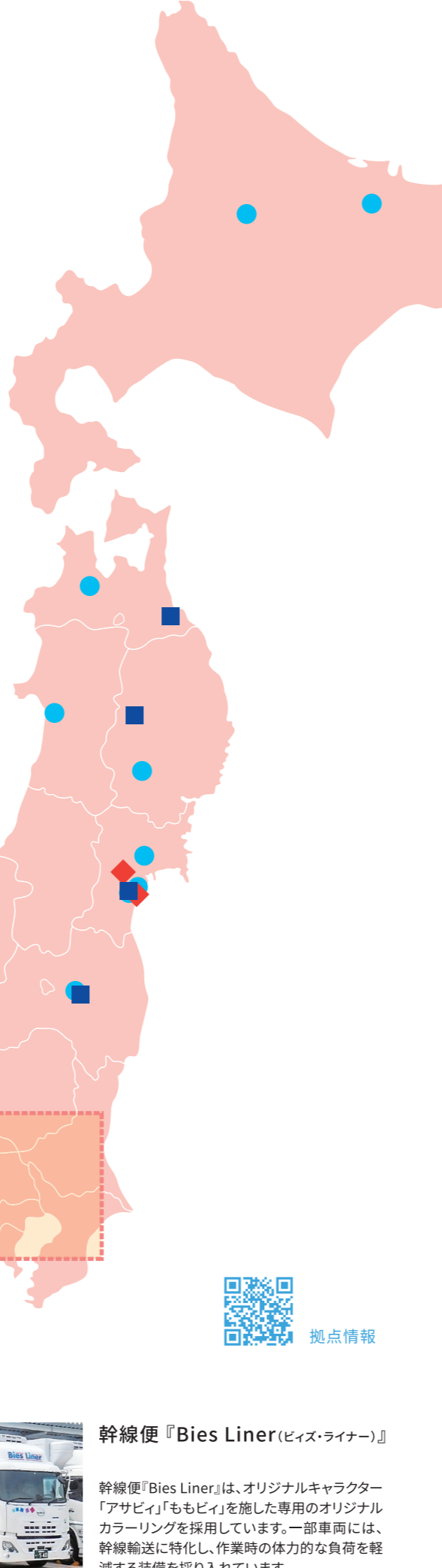


当社の強みの一つは、自社共配ネットワークによる、関東一円への自社配送が可能な点です。関東を中心とした物流網を軸に、関東～甲信越～東北を結ぶ共配ネットワークを構築し、東日本全域をカバーできる物流網を整備しております。また、関西と関東を結ぶ幹線便の強化や輸出入業務、個配業務への対応など、川上から川下まで、お客様の求める物流サービスに柔軟に対応できる自社ネットワークのさらなる向上に日々努めています。



幹線便『Bies Liner(ビズ・ライナー)』

幹線便『Bies Liner』は、オリジナルキャラクター「アサビィ」「ももビィ」を施した専用のオリジナルカラーリングを採用しています。一部車両には、幹線輸送に特化し、作業時の体力的な負荷を軽減する装備を採り入れています。



拠点情報



共配センター

3温度(F・C・D)を備え、当社ネットワークの中心となるセンターです。

 2022年(令和4年)5月開設 ■ 盛岡共配センター	 2020年(令和2年)6月開設 ■ 仙台共配センター	 2024年(令和6年)6月開設 ■ 郡山共配センター
 2022年(令和4年)10月開設 ■ 長岡共配センター	 2018年(平成30年)2月開設 ■ 五霞共配センター	 2018年(平成30年)10月開設 ■ 岩槻共配センター
 2025年4月リニューアル ■ 花見台共配センター	 2011年(平成23年)4月開設 ■ 松戸共配センター	 2003年(平成15年)12月開設 ■ 千葉長沼共配センター
 1995年(平成7年)6月開設 ■ 横浜共配センター	 2000年(平成12年)2月開設 ■ 愛川共配センター	 2025年(令和7年)11月開設 ■ 八戸共配センター
 2026年(令和8年)5月開設 ■ 茨木共配センター		

流通センター

より上流工程である保税機能を備えたセンターです。

 2021年(令和3年)10月開設 ● 大黒ふ頭流通センター
 2024年(令和6年)1月開設 ● 第2大黒ふ頭流通センター

営業所/事業所

運行機能や作業機能に特化した拠点です。CVSやメーカーの配送を行います。

 1994年(平成6年)5月開設 ▲ 滑川営業所	 2019年(令和元年)7月開設 ▲ 柏営業所	▲ 白井営業所 ▲ 松戸事業所 ▲ 相模原営業所 ▲ 神奈川営業所 ▲ 小牧営業所 ▲ 一宮営業所
▲ 新潟西事業所 ▲ 長岡北事業所 ▲ 水海道営業所	▲ 両毛営業所 ▲ 杉戸営業所 ▲ 越谷営業所	▲ 川越営業所 ▲ 川越市場営業所 ▲ 東松山石橋営業所 ▲ 加古川営業所

グループ本社

● 本社
アサヒロジスティクス株式会社
アサヒフレッシュロジ株式会社
スマイルサービス株式会社

事業所以外の施設

● 滑川福田センター(研修施設)	● アサヒキッズランド嵐山花見台保育園
● アサヒロジスティクスグループ滑川寮・研修所	● アサヒキッズランド熊谷保育園
	● アサヒファンレイズファーム松戸

物流センター

荷主様にカスタマイズされたセンターですが、当社ネットワークの一翼を担います。

 2025年(令和7年)11月開設 ◆ 仙台泉物流センター	 2021年(令和3年)12月開設 ◆ 東北日配物流センター	 2013年(平成25年)9月開設 ◆ 中之島ドライ物流センター
 2014年(平成26年)4月開設 ◆ 中之島チルド物流センター	 1999年(平成11年)11月開設 ◆ 伊勢崎物流センター	 2017年(平成29年)10月開設 ◆ 熊本物流センター
 2002年(平成14年)10月開設 ◆ 狭山物流センター(チルドセンター・グロッサリーセンター)	 2023年(令和5年)2月開設 ◆ 草加物流センター(チルドセンター・グロッサリーセンター)	 2017年(平成29年)1月開設 ◆ 草加常温センター
 2016年(平成28年)2月開設 ◆ 東松山物流センター	 2007年(平成19年)11月開設 ◆ 千葉物流センター	 2018年(平成30年)1月開設 ◆ 横浜緑物流センター(常温センター・CFセンター)
 2024年(令和6年)2月開設 ◆ 座間物流センター		 2026年(令和8年)5月開設 ◆ 富山ドライ物流センター

グループ会社

グループ会社の物流センターです。

アサヒフレッシュロジ(株)

 ● 北見センター	 ● 旭川センター	 ● 青森センター	 ● 秋田センター
 ● 北上センター	 ● 古川センター	 ● 仙台フローズンセンター	 ● 仙台センター
 ● 郡山センター	 ● 新潟センター	 ● 長岡センター	 ● 柏崎センター
 ● 守谷センター	 ● 狭山センター		

(株)レインボー物流

 ● 本社・高槻センター	 ● 北摂総合センター
--	---

アサヒオートサービス(株)

 ● 本社・滑川工場	 ● 柏工場
--	--

 ● 吹田センター	 ● 整備工場	 ● 大阪中央市場営業
---	---	---

スマイルサービス(株)

- 南川越自動車学校
- (株)BPTランスポート