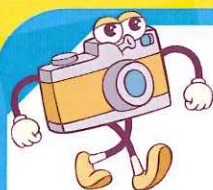




MEISEI

Since 1966

お仕事紹介-鹿島支店編-



No.1



1分でわかる！
明正工業のお仕事
茨城県神栖市にある
鹿島支店のお仕事紹介です

入社3~5年目の若手絶賛活躍中
の監督者・技術者のお仕事を
1日の流れでご紹介！



会社紹介

No.2

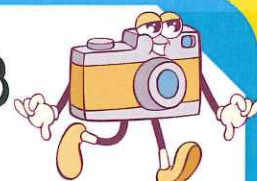


社長や社員の
インタビューを通して
仕事内容や
昔から変わらない目指す姿を
描いています



オフィスDEライブ 入社式を覗き見！

No.3



3年連続！！
チバテレ放送
『オフィスDEライブ #52』

今年はおのまね芸人さんと
日本一有名な双子の芸人さんが
お祝いに来てくださいました♪

これを見れば
社内の雰囲気まるわかり！！



-Instagram-

研修の様子や
日々の出来事をUPしています



-採用ホームページ-

明正工業の仕事内容や
社員の1日のスケジュール
働く環境についても
分かりやすく説明しています♪



明正工業株式会社

千葉県千葉市緑区古市場町474-53

TEL : 043-268-3388 | FAX : 043-268-3171

<https://meiseikougyou.co.jp/saiyou/>

明正工業株式会社 鹿島支店



SNSを
チェック



企業HPを
チェック



COURSE WEBを
スマホでチェック
詳しくはコチラ!



人々の生活やものづくりを 守り、支えて、築く仕事

プラントが動き続ける限り 無ならないメンテナンス事業

当社は1966年に、水道工事等の土木関係や工場の機械設備メンテナンス事業を中心にスタートしました。大手製鉄所や化学工場などの産業プラントでのメンテナンスや、新たな設備機器類の据付工事を行っています。さらに水処理施設やごみ処理場でのメンテナンス、道路や公園の整備工事、公共施設の給排水工事も手掛けています。生活に欠かせない施設や場所に関わる仕事のため、安定性に優れている事業でもあります。



産業プラントのメンテナンスを中心に事業を展開中!



初めての一人暮らしのサポート制度も用意!

生き生きと働ける職場で 入って良かったと思える会社を

当社が50年以上かけて培った技術を継承するため、習熟度に応じた研修教育を用意。入社後、5年目までは研修を通して技術力や社会人基礎力の向上を支援します。また、「明正工業さんの現場は、いつも活気があるね」とお客様に言っていただくほど、社員が生き生きと働くのも大きな特徴です。

当社にとって人材は最も大切な資産。全社員が「この会社に入って良かった」と思える企業を目指しています。

DATA

所在地 〒314-0112 茨城県神栖市知手中央9-3-1
電話 0299-97-0300
E-mail kyuujin@meiseikougyou.co.jp
HP https://meiseikougyou.co.jp/
設立 1966年
従業員数 107名
男性92名 女性15名
事業内容 鹿島臨海工業地帯にある化学メーカーなどのプラントメンテナンスや修繕工事、製缶・配管・仕上げ・機器据付工事、設備予防保全に伴う点検調査等
資本金 3,600万円
売上高 32億2千万円
受入業種 神栖高校、波崎柳川高校、潮来高校、東総工業高校 他

PROFILE

代表取締役社長 高山 篤史

1969年10月千葉県生まれ。1996年、明正工業に入社。設備メンテナンス、土木現場を経て4代目社長に就任。趣味はサーフィンと家庭菜園。知人の農地1000平米を借りて野菜を栽培中。



先輩社員インタビュー

2年 COURSE

鹿島支店 **加藤 春 さん**

出身校 神栖高校
資格 玉掛・ガス溶接・アーク溶接技能者T-1F・T-1P
趣味 旅行・サウナ

Q. 入社のきっかけは何ですか?

会社見学の際、社員の方が笑顔で話してくれて、自分を受け入れてくれる雰囲気を感じました。また技量の高さやスピードに驚き、入社すればこの人たちのように仕事のスキルやコミュニケーション能力が身につくのではないかと惹かれて入社しました。実際に働いてみると縦や横の繋がりが深く、仲の良い会社だと実感しています。

タイムスケジュール

8:00 出勤	14:00 溶接・仕上げ
10:00 組立	15:00 事務処理
12:00 昼休憩	17:00 退勤
13:00 寸法確認	

4年 COURSE

鹿島支店 **木村 琉人 さん**

出身校 波崎柳川高校
資格 機械保全技能士(2級)・酸素欠乏・酸化水素危険作業他
趣味 車・バイク・釣り・スノーボードゲーム

Q. この仕事のおもしろいところは?

一つひとつの工事が異なるため、毎回新しい体験ができるのが面白く感じています。常に新鮮な気持ちで現場に取り組み、飽きない仕事です。また、自分で一から計画して、多くの人と一緒に形にする面白さもあり、年齢や職種、立場が異なる様々な人と会話をするので、色々な考え方を学べ、次の仕事にも生かしています。

タイムスケジュール

8:00 出勤・朝礼	13:00 現場作業
8:30 現場移動	事務作業
ミーティング	16:30 現場片付け
9:00 現場作業	翌日準備
12:00 昼休憩	17:00 退勤

3年 COURSE

鹿島支店 **秦 大輔 さん**

出身校 潮来高校
資格 特定化学物質及び四アルキル鉛・有機溶剤・足場他
趣味 サウナ・ジム

Q. この仕事のおもしろいところは?

施工管理の面白いところは、一つの現場が終了したときの達成感を感じられることです。現場が終われば自分が携わった工事が形として目の前に残り、「頑張ったよかったです」と感じます。ユニークな研修もあり、他部署の人とコミュニケーションが取れる機会が多いのも良いところですね。雰囲気も良く、皆が優しい環境です。

タイムスケジュール

8:00 出勤・朝礼	13:00 現場進捗確認
8:30 現場開始	事務作業
現場巡回	16:30 現場片付け
12:00 昼休憩	翌日取り
	17:00 退勤

オリジナルの研修制度で「楽しく」働ける仕事へ

当社では入社したての若手社員がオリジナルの研修を企画します。自らリーダーとなって計画し、予算を管理。先輩たちを動かし、多くの社員が参加する研修を用意します。例えば田植え研修では収穫の工程表を作成し、最後に米炊きを体験。他にも3ヶ月掛けて運動会を準備したり、料理対決やサーフィンなど、その年ごとにさまざまな研修を行います。また、機械保全技能士やCADの技能士等の国家資格取得をサポートしています。また未経験でも活躍している社員も多く在籍。普通科出身の方でも挑戦できる環境を整えています。



最新設備を完備し、高い技術を誇ります

優しい先輩たちが若手社員をしっかりサポート!

明正塾(人間力向上研修)でユニークな研修を実施!

研修の企画を通して先輩後輩の絆を深めます!

設計・製作・施工までトータルのプラント工事を実現

当社のお客様は大手メーカーから行政まで多岐に渡ります。社内には長年かけて培ったノウハウと製作環境があり、お客様のニーズに合わせた高い技術を提供します。特に鹿島支店は社内で一番大きな工場を保有し、製作から施工までを完結して行える拠点です。オーダーメイドで柔軟に製作を行い、現地で組立てや設置まで行います。誰もが安心安全に働ける環境、そして働くやりがいを社員一人ひとりに提供。そのために今後もさまざまな挑戦を続けていきます。そして地元企業として地域活性化と地域経済に貢献してまいります。

ものづくりを支える

Support manufacturing

Recruitment brochure

 **MEISEI**
明正工業株式会社

奉仕と実践

Service & Practice

挑戦と情熱

Challenge & Passion

明正工業の過去・現在・未来

当社は1966年に、東京の狛江市で設立した会社です。

水道工事など土木関係や工場の機械設備メンテナンスを中心にスタートし、1990年に千葉

私自身は、自動車メーカーに勤務した後、1996年に現場スタッフとして入社しました。

機械いじりやものづくりが好きではありましたが、前職とは全く異なる業界なので、現場の仕事に

そこから紆余曲折あり、2016年に4代目の社長に就任しました。

社内を見ると変えていくべき箇所が数多くありました。

特に取り組みたかった点としては、入社したことをいかに楽しんでもらうかという点です。

給与や休日などの条件や福利厚生だけよければ良いわけではなく、働く喜びを見出せるように今でも様々な工夫

今後は今の20-40代の社員たちにどんな未来を見せてあげられるか

というところをこだわりたいと考えています。

幅広い年齢層の社員に活躍の舞台を増やしてあげるために、多角化経営に向けて動き出しています。

本業はしっかり維持しながら事業の枝葉を広げ、将来全ての社員が「この会社に入ってよかったな」と思ってくれるようなそんな会社を目指します。



明正工業株式会社 代表取締役 高山 篤史

市に本社を移転。建築設備工事なども行ってきました。

慣れるまではかなりハードでした。

を凝らしています。



プラントが動き続ける限り、
メンテナンスは無くならない。
誰もが当たり前を感じている
生活は私たちが守る。



01 産業プラント

- 各種設備機器類の保守・点検・調査、修理・改造工事
- 新たな設備機器類の据付け工事



02 環境プラント

- 焼却炉 / 排ガス処理設備 / 余熱利用設備 / 灰出設備等の保守・点検、修繕、据付工事
- 浄水場 / 下水処理場 / 取水設備 / 配管 / 水門 / 沈殿池 / ろ過設備等の保守・点検、修繕、据付工事

03 建築設備・土木

- 集合住宅やビル等の給排水設備や空調設備配管の修理・改修、布設、新設工事等
- 道路の排水維持に伴う U 字溝等の側溝据付工事、舗装工事等
- 土留・擁壁工事、公園の整備工事等



04 鋼製品製作

- 化学工場等の各種設備や機器類、配管等の保守・点検・調査から据付・改修工事
- 各種機器類やコンベア等の製作・組立から設置まで



守る
PROTECT

支える
SUPPORT

築く
BUILD



鹿島支店

施工管理者

大橋 亮平

2012年入社

暮らしを支えるプロデューサー

どのようなお仕事をしていますか？

私は現場の施工管理の仕事をメインで担当しています。

自ら案件を獲得する営業活動から始まり、見積り・契約を経て、現場がスタートし施工管理を行います。

その後の予算管理も行いながら、工事完成まで対応するのが一連の流れです。

施工管理とはどういったお仕事なのでしょう？

まず、第一に現場の安全管理を行います。現場に携わっていただくスタッフが、必ず無事に帰宅できることが大前提です。

その上で、工事の品質管理や進捗管理を行います。

1日のお仕事の流れについても教えてください。

一日の始まりは、作業リーダーと安全や品質、工程について打ち合わせすることから始まります。その後、現場スタッフ全員に一日の作業の流れや安全・品質にかかわる注意事項を周知し、現場をスタートさせます。あとは予定通りに施工が進んでいるか、イレギュラーが起きていないかなどを監督をします。最後に、その日発生した問題を調査し、その内容を元に次の日に何をするのかを決めて1日の業務は終了です。

お仕事のやりがいについて教えてください。

顧客や協力企業、同じ会社の人々とコミュニケーションを取りながら、一つの仕事を多くの人で完成させていくことに非常にやりがいを感じています。ベテランの作業スタッフには最初から認めてもらえるものではないので、最初はコミュニケーションを取るのが難しいことも多いです。そういったときには、自分ができることを飾らずに、一生懸命仕事に向き合うようにしています。必死に仕事をすることで、徐々にコミュニケーションも円滑になっていきます。

明正工業の好きなところについて聞かせてください。

面白く個性がある人たちが、集まっているところですね。コミュニケーション能力に長けた方が多く、一緒に仕事をしていて非常に楽しいです。またいろいろな仕事にチャレンジできるのも好きなところの一つです。仕事の内容が幅広いので、仕事を通してさまざまな経験を積めます。

暮らしを守る HERO に

どんなお仕事をしていますか？

私は、広大な製鉄所の設備を守るため、機械・部品の修繕工事や設備のメンテナンスを主に行っています。中でも、工場内の機械や部品を新しい物と交換する取替作業に多く携わっています。取替作業は備え付けてある物の故障や不具合により発生する突発的な場合と、周期で行う定期的な場合に分かれています。

お仕事の1日の流れについて聞かせてください

8:00 出社・体操・朝礼場へ移動（構内は広い為、車両での移動が不可欠となります）

8:30 朝礼（全体業務の報告、連絡）

作業段取り（道具の準備、トラックへの積み込み）・現場移動

9:00 KYミーティング（危険予知活動）、本作業（主に取替作業・メンテナンス）

12:00 お昼・体操・現場移動

13:00 KYミーティング（危険予知活動）、本作業

16:50 片付け・45

17:00 終礼（1日の反省、ヒヤリハット、翌日の準備）・退社

仕事のやりがいについて教えてください

毎日やりがいを感じています。

特に、チームで協力してその日の作業を終えた時や、計画通り仕事が出来た時に成長を実感でき、やりがいを感じます。

明正工業の好きなところについて聞かせてください

上司、先輩ともに皆優しいところです。分からないことがあればすぐに教えてもらえます。聞きづらい雰囲気がないので、相談もしやすく、楽しく仕事ができます。

仕事をするうえで一番大切にしていることを教えてください

社会人として与えられた仕事に責任を持ち、絶対に怪我をしないよう、安全に作業することを最も大切にしています。

千葉事業所

現場スタッフ

今井 郁弥

2021年入社



人のための組織でありたい。

Culture01

仲間を大切にする社風

人財は宝という考え方を根底に持っており、パートナー会社の皆様のことでも等しく宝と認識しており、リーマンショック直後の経済が低迷した時、薄利にしても発注単価は下げず、パートナー会社と一緒に乗り越えてきました。



Culture02

失敗は生かしてこそ宝

失敗は生かしてこそ宝を教訓に経営理念、経営信条を実践しています。

やってみて失敗しても、それが経験になるので、何ごとも「なせばなる」という考えを大切に積極な姿勢を称賛する文化が定着しています。



Culture03

安全最優先

働く従業員やスタッフの安全を最優先に考えており、10年以上無事故無災害です。安全よりも仕事を優先ということは絶対にあり得ません。創業した、1966年から技術や対応力に研鑽を積み、たくさんの施工実績を持つ歴史のある会社です。



技術研修紹介



機械保全研修



アーク溶接研修



足場研修

明正塾（人間力向上研修）



OODA ループ研修



稲作研修



釣り研修



サーフィン研修



歩行ラリー研修



フットサル研修

教育訓練計画

年度末（3月）に、部所の上長と面談。年初に立てた訓練計画を遂行できたかどうかを振り返り、評価を行います。達成できなかった事項に対しては次年度に達成できるように、新たに訓練計画を立てます。

資格取得

資格取得については、会社がバックアップ体制を設けています。講習会参加費用負担や資格取得報奨金制度があります。

- 土木施工管理技士
- 管工事施工管理技士
- 建築施工管理技士
- 電気工事施工管理技士
- 衛生管理者
- ガス溶接技能講習
- 機械保全技能士
- 機械設備診断士
- ボイラー整備士
- 危険物取扱者
- 玉掛技能講習
- 非破壊検査 超音波探傷
- 非破壊検査 浸透探傷
- クレーン運転士（5トン以上）
- 移動式クレーン運転士（5トン以上）
- 低圧電気取扱い

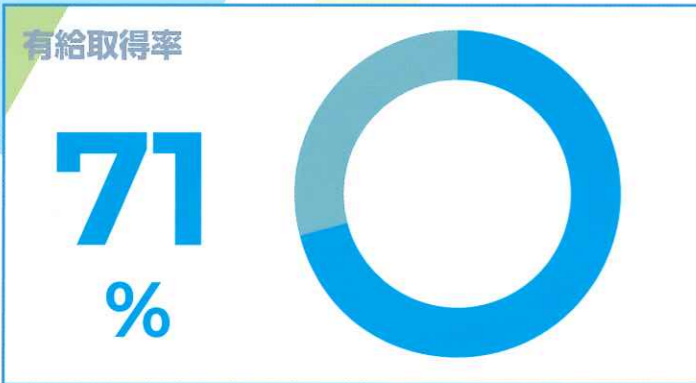
他

明正工業の情報を、数字でご紹介します。

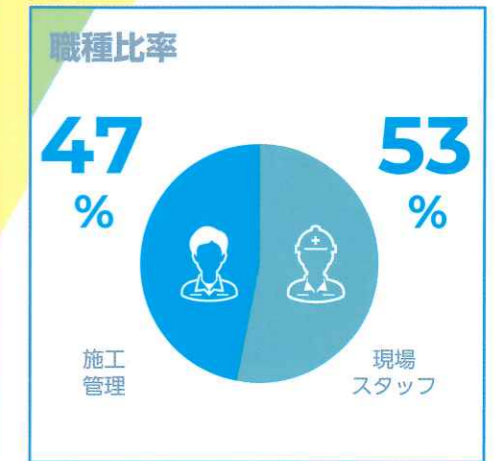
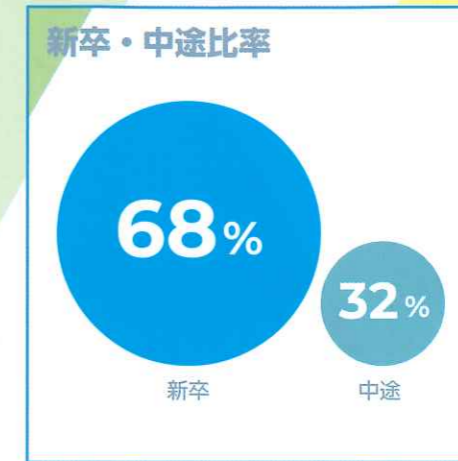
企業情報



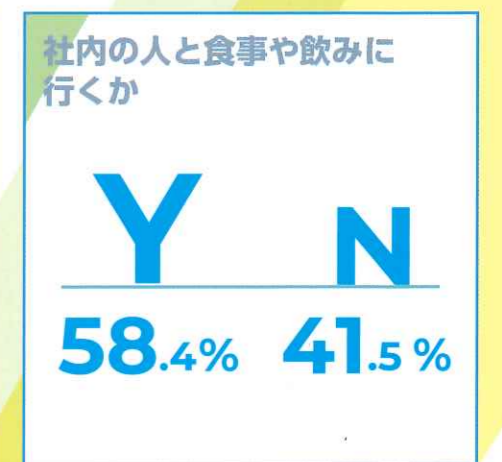
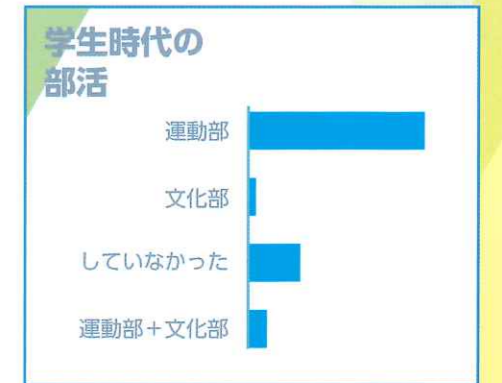
働く環境



働く人(技術者のみ)



プライベート



本社住所

〒266-0026 千葉県千葉市緑区古市場町 474 番地 53

電話番号 : 043-268-3388

FAX 番号 : 043-268-3171

<http://meiseikougyou.co.jp/>

人々の生活を守る

Protect people's lives

