



アルミホイール
製造

車のデザインや機能にとっても重要な アルミホイールの製造をしています。

遠菱アルミホイール株式会社

所在地／磐田市上岡岡439-5 TEL.0538-34-4321 <https://www.enkei.co.jp>
設立／1972年(昭和47年)4月 従業員数／177名(2025年1月現在)



もっと、くわしく
みてみよう!

出張授業可能です 職場見学可能です

私たちの仕事

国内外に事業展開をしているエンケイグループの会社で、
四輪用(自動車やトラックなど)アルミホイールを製造し、
国内の自動車メーカーやカーショップ、タイヤメーカーなど
へ供給しています。アルミホイールは、車が走るための
重要な部品です。車の印象を大きく変えるデザインや、
事故を防ぐための強さ、耐久性の高さなどが求められ、生活や社会にとってなくては
ならない自動車をしっかりと支えています。



▲遠菱アルミホイール

? ホイールって何?

車のタイヤの中心にある丸い金属部分のことです。タイヤと組み合わせて、回転して車を
進ませたり、ブレーキの熱を発散する働きがあります。アルミホイールとスチール(鉄)ホイールが
あります。

? アルミホイールにはどんな特徴があるの?

軽い

アルミは鉄より軽い金属なので、
スチールホイールより軽量で、
車の燃費がよくなります。

デザインが豊富

アルミホイールは自由な形に
加工しやすいので、さまざまな
デザインがあります。



リサイクルができる

アルミはほかの金属にくらべて
簡単にリサイクルすることが
できます。

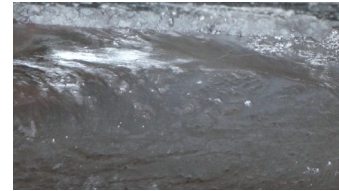
錆びにくい

スチールホイールは雨や雪でサビ
やすいですが、アルミホイールは
サビに強いです。

アルミホイールができるまでを見てみよう!

1 アルミを溶かす

アルミ(金属)を熱して、ドロドロに
溶かします。



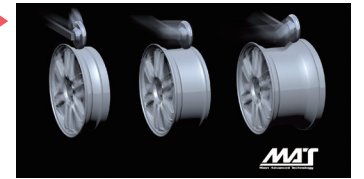
2 型に流し込む(casting)

溶かしたアルミを型(ホイールの形に
する)に流し込み、冷やし固めます。



3 回しながら伸ばす (スピニング)

ホイールをクルクル回しながら、外側
(タイヤがはまる部分)を伸ばします。



6 色をつける(塗装)

ホイールに色をぬったり、ピカピカに
したりします。サビにも強くなります。



5 形を整える(加工)

いらぬ部分を削ったり、表面をツル
ツルにしたりしてきれいにします。



4 熱を加える(熱処理)

ホイールをさらに強くするために、
高温と低温での金属処理をします。



SUSTAINABLE DEVELOPMENT GOALS

こんな取り組みをしているよ!

リサイクルホイール

全国から回収した使用済みホイールを、不要なものを取り除いて
高温で溶かし、きれいなアルミに
して再利用しています。



冷却水の再利用

工場で使用したクーラント
(冷却水)は、ろ過や化学的
処理などで再生して、再び
冷却などに利用します。



働く人の声



資材課
鈴木 友里加さん



設備管理課
仲安 寛弥さん

産休・育休を終えて現在は、必要品を購入する時
の取引先との窓口や、納期の確認・在庫の管理
などおこなっています。社内外の多くの人と関わり
があり、責任のある仕事を任されているという
やりがいを感じながら取り組んでいます。

アルミホイールを生産する機械やロボットの修理、
メンテナンスをする仕事をしています。海外工場
に行く機会もあり、さまざまな機械に触れること
で、多くの知識や技術が身に付き、自身の成長
を実感できています。