



## パナソニック エイジフリー株式会社 会社案内

CORPORATE GUIDE BOOK



これからの介護。これからの暮らし。  
パナソニックのエイジフリー

### ： 理念

私たちは高齢者とそのご家族にこころに届く最適な商品・サービスを提供し「ゆとりと笑顔のある暮らし」の実現をお手伝いすることで社会に貢献します。

#### MISSION

介護する人・される人すべてが「私らしく」いきいきとした暮らしを実現している社会を創ります

#### VISION

高齢者とそのご家族の人生によりそい、健やかで心豊かな暮らしに貢献する会社を目指します

#### VALUE

介護現場×ものづくりで社会課題解決のお役立ちを担います

### ： 社長メッセージ

パナソニックは1918年に「人々の暮らしの向上と社会の発展に貢献する」という経営理念のもと創業しました。

当社はその使命を礎に、1998年の設立以来、介護サービス・介護用品の開発、

介護ショップ事業など、介護分野において多岐にわたり事業を展開してまいりました。

超高齢社会を迎えた今、ご高齢者の暮らしを支える介護は日常生活の

一部となり、社会や時代の変化とともに、ニーズや価値観も変わり続けています。

介護する人・される人すべてが「私らしく」いきいきとした暮らしを実現するために。

私たちはこれからも新たな挑戦を積み重ね、社会へのお役立ちを高めてまいります。

パナソニック エイジフリー株式会社 代表取締役社長

坂口 哲也



## 全国展開

※2026年4月現在

※介護サービス167拠点(247事業所)、介護施設・住宅65拠点、介護ショップ116店舗

拠点・店舗の  
検索はこちら



### 近畿

- 介護サービス92拠点(141事業所)
- 介護施設・住宅41拠点
- 介護ショップ28店舗

### 中国

- 介護サービス1拠点(1事業所)
- 介護ショップ3店舗

### 北海道

- 介護サービス4拠点(7事業所)
- 介護ショップ5店舗

### 東北

- 介護ショップ5店舗

### 九州

- 介護サービス4拠点(8事業所)
- 介護ショップ5店舗

### 中部

- 介護サービス15拠点(22事業所)
- 介護施設・住宅3拠点
- 介護ショップ19店舗

### 関東

- 介護サービス51拠点(68事業所)
- 介護施設・住宅21拠点
- 介護ショップ51店舗

## 会社概要

パナソニック エイジフリー株式会社 <https://panasonic.co.jp/paf/>

所在地 [本社] 〒571-8686 大阪府門真市大字門真1048番地  
[東京事務所] 〒105-0013 東京都港区浜松1丁目18-16 住友浜松町ビル6階

代表者名 代表取締役社長 坂口 哲也

事業内容 ● 介護サービス事業 ● 介護付有料老人ホーム  
● サービス付き高齢者向け住宅 ● 介護ショップ事業(用品レンタル・販売、リフォーム)  
● 介護用品の開発および販売事業 ● 介護事業者向け事業(リノベーション、用品レンタル・販売)

設立 2016年4月1日 介護関連4子会社を統合し、パナソニック エイジフリー株式会社の発足  
1998年6月19日 母体となる旧パナソニック エイジフリーサービス株式会社の設立

資本金 5,000万円(パナソニックグループ100%出資会社)  
従業員数 4,300名(2026年4月現在)

### 介護サー



#### 在宅介護サービス エイジフリーケアセンター

- **デイサービス**  
入浴・食事・機能訓練など行い、ご自宅での生活を支援。
- **ショートステイ**  
1日～短期間、施設宿泊中の日常生活をサポート。
- **訪問入浴/介護/看護**  
ご自宅を訪問し、入浴や身体介護・看護などで日常生活を支援。
- **ケアマネジメント**  
生活状況・環境を踏まえ、ご本人に適したケアプランを作成。
- **小規模多機能型居宅介護/看護小規模多機能居宅型介護**  
通い(デイサービス)を中心に、訪問や泊まりのサービスを組み合わせ、24時間365日の介護サービスを提供。看護小規模多機能居宅型介護では看護サービスも定額制で利用いただけます。
- **定期巡回・随時対応型訪問介護看護**  
日中・夜間を通じ1日複数回の定期訪問と緊急時対応など、定額制で24時間365日、介護看護サービスを提供。



ケアセンターの詳細・拠点検索はこちら

### 在宅



#### 介護用品のレンタル・販売/リフォーム エイジフリーショップ

お客様の身体、疾病状況などを踏まえ、福祉用具専門相談員が適切な住環境をアドバイス。また介護・福祉の知識を持った建築士がリフォームプランを提案します。



エイジフリーショップの検索はこちら



#### 介護用品の開発・販売

実際の介護の現場で見つけた様々なニーズと先進の商品設計技術を融合させて介護用品を企画開発。



介護用品の詳細はこちら

※1 なみはや/看護職員9名(常勤職員4名、非常勤5名) 星が丘/看護職員10名(常勤職員3名、非常勤職員7名)  
 香里園/看護職員7名(常勤職員5名、非常勤職員2名) 文京湯島/看護職員5名(常勤職員1名、非常勤職員4名)  
 夜間最少時の看護職員1名・休憩時0名(【な・星】18時～翌9時、【香】17時30分～翌8時30分) 看護職員1名・休憩時1名(【湯】20時～翌7時)  
 ※2 なみはや/機能訓練指導員2名(常勤職員2名) 星が丘/機能訓練指導員3名(非常勤職員3名) 香里園/機能訓練指導員2名(常勤職員2名)  
 文京湯島/機能訓練指導員4名(常勤職員1名、非常勤職員3名)  
 (なみはや・星が丘・香里園2025年5月1日現在 文京湯島2025年4月1日現在)

## ビス事業

### サービス付き高齢者向け住宅 エイジフリーハウス

24時間365日スタッフが常駐し、安否確認や生活相談、食事・医療面での生活支援を提供。併せて、小規模多機能型居宅介護または看護小規模多機能型居宅介護を展開し、安心してらせる体制を整えています。



### 介護付有料老人ホーム

厚労省基準の2倍以上となる手厚い介護体制のもと、24時間365日看護職員が常駐※1しており、夜間の緊急時にも迅速に対応。また、専門指導員が常勤し、お一人おひとりに合わせた個別リハビリ※2も充実しています。



エイジフリーハウスの  
ホームページはこちら



エイジフリーライフの  
ホームページはこちら

## 施設

### 手すり・ 移動支援用品

歩行サポート手すり  
「スムーディ」



### 排泄用品

ポータブルトイレ  
「ラフィーネキューブ」



※手すりはレンタル対象品

### 入浴用品

シャワーチェア  
「ユクリア」



介護施設  
改修事例



### 介護事業者向けサービス

#### ●施設リノベーション

当社の介護施設運営で培ったノウハウをもとに、設備や環境のトータル提案をいたします。各種補助金の活用や施設の稼働を止めないリノベーションで、快適で安心できる施設環境づくりをサポートします。

#### ●用品販売・備品レンタル

施設ごとのニーズに合わせて、備品や家電・消耗品から福祉用具まで、幅広い商品を販売・レンタルしています。

## 多様な働き方

※1 課長以上は対象外 ※2 部署により導入状況は異なります



### 障がい者・シニア・外国人採用

当社では多様な人材が個性を尊重し合い、誰もが安心して能力を発揮し、いきいきと働けるより良い職場環境づくりを進めています。



### 時間制正社員制度(介護職員のみ)

家庭の事情で正社員として働くことが難しくなってもキャリアを途切れさせず、連続性のある働き方を実現できる制度です。



### 勤務地限定社員制度※1

通勤可能な範囲に勤務先を限定できる制度。ライフスタイルやご家庭の事情に合わせて、安心して働き続けられる環境づくりを目指しています。



### フレックス勤務※2

フレキシブルタイムの中で、自分に合った始業・終業時間を選べる制度。予定や生活リズムに合わせて働きながら、月ごとの所定労働時間を満たす仕組みです。



### 育児休業制度

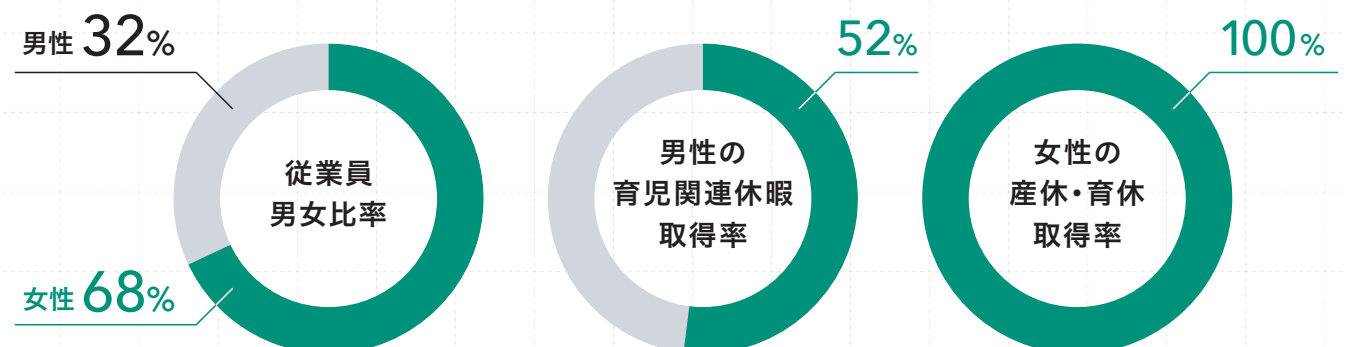
お子さまの誕生日から最長で2歳に達する前日まで育児休業を取得できます。1歳までの育児休業は2回に分けて取得することも可能。



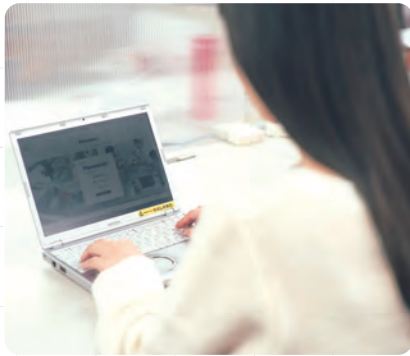
### 短時間勤務

仕事と育児・介護を両立しやすい環境づくりのため、短時間勤務制度を設けています。ライフステージの変化に寄り添い、無理なくキャリアを継続できる制度です。

## 数字で知るエイジフリー



## ： キャリアアップ支援



キャリア入社

BtoC  
営業



BtoB  
営業



より多くの人に関わる介護空間を提案したいという思いから、BtoC営業からBtoB営業に挑戦

新卒入社

介護職



人事



介護現場での経験を基に、介護職の魅力を発信する採用業務へ挑戦しキャリアの可能性を拡大

### カフェテリアプラン

会社からの付与ポイントを、資格取得やスキルアップのためのセミナー受講、書籍の購入などに利用できる制度です。

### キャリアチャレンジ制度(正社員のみ)

社員の思い描くキャリアへ自らの意思でチャレンジできる制度。当社は幅広く介護事業を展開しているため、キャリアの選択肢の広さは当社ならではの魅力です。

### 資格取得支援

#### 無資格者向け

- 初任者研修  
当社特別価格(提携校)で受講
- 福祉用具専門相談員  
ショップ営業を対象に会社負担で受講

#### 有資格者向け

- 実務者研修  
当社特別価格(提携校)で受講
- 介護福祉士  
受験対策講座の開講
- 介護支援専門員/主任介護支援専門員  
介護支援専門員従業者を対象に更新費用を助成(勤務扱い)

## ： 社内イベント／コミュニケーション

さまざまな社内行事を行い、オープンな組織風土づくりを目指しています。



エイジフリーアワード



従業員専用アプリ“LeAF”



コミュニケーション促進制度

ピックアップ  
パナソニックの  
充実した  
福利厚生

### 01 グループ団体割引

正社員は各種保険(生命保険や任意保険など)に団体割引価格で加入可能

### 02 パナソニックの健保の特長

一般的な健康保険組合よりも高額療養費制度や傷病手当金が厚遇

### 03 グループ優待制度

社会保険加入者は当社が提携しているリゾート施設の利用やスポーツジムを特別価格で利用可能



パナソニックの  
エイジフリー



パナソニック エイジフリー株式会社

〒571-8686 大阪府門真市大字門真1048番地

<https://panasonic.co.jp/paf/>