



王子エフテックス株式会社

のこともっと知って！！



# 何 **What?** が1番?

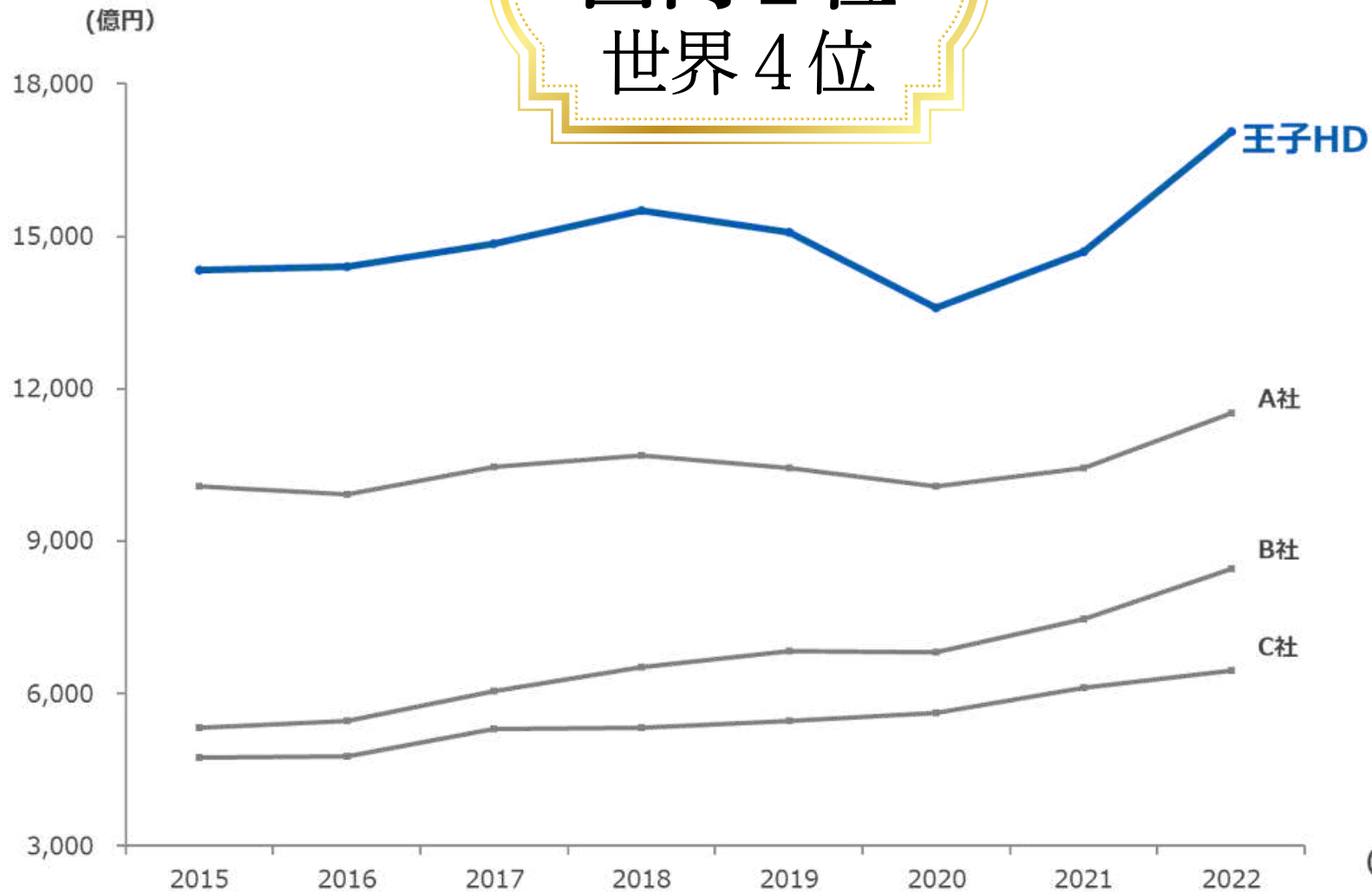
紙・パルプ業界シェアNo.1の  
王子ホールディングスのグループ会社です！



鼻セレブを製造している  
王子ネピア株式会社もグループ会社だよ！

# 何 **What?** が1番?

業界内売上  
国内1位  
世界4位



# 何When? 年の歴史がある?

創業 明治6年(1873年)



1873  
渋沢栄一により、「抄紙会社」設立



1870  
1889  
けた  
気田工場(静岡県)にて日本で初めて木材パルプの製造を開始



苫小牧工場(千歳第一発電所)

1933 藤原銀次郎による、3社大合併  
(王子製紙、富士製紙、樺太工業)  
市場占有率80%の大「王子製紙」に成長



1949 終戦による、3社分割  
(苫小牧製紙、十條製紙、本州製紙)  
⇒過度経済力集中排除法(GHQ)  
再出発

1993  
神崎製紙と合併

1996  
本州製紙と合併、  
現在の王子製紙  
に至る

2000

2012  
純粋持株会社制へ  
移行し、王子ホール  
ディングスとなる

150<sup>th</sup>  
anniversary  
OJI Group

2023年  
王子グループは  
創業150周年を  
迎えました。

# 何When? 年の歴史がある？

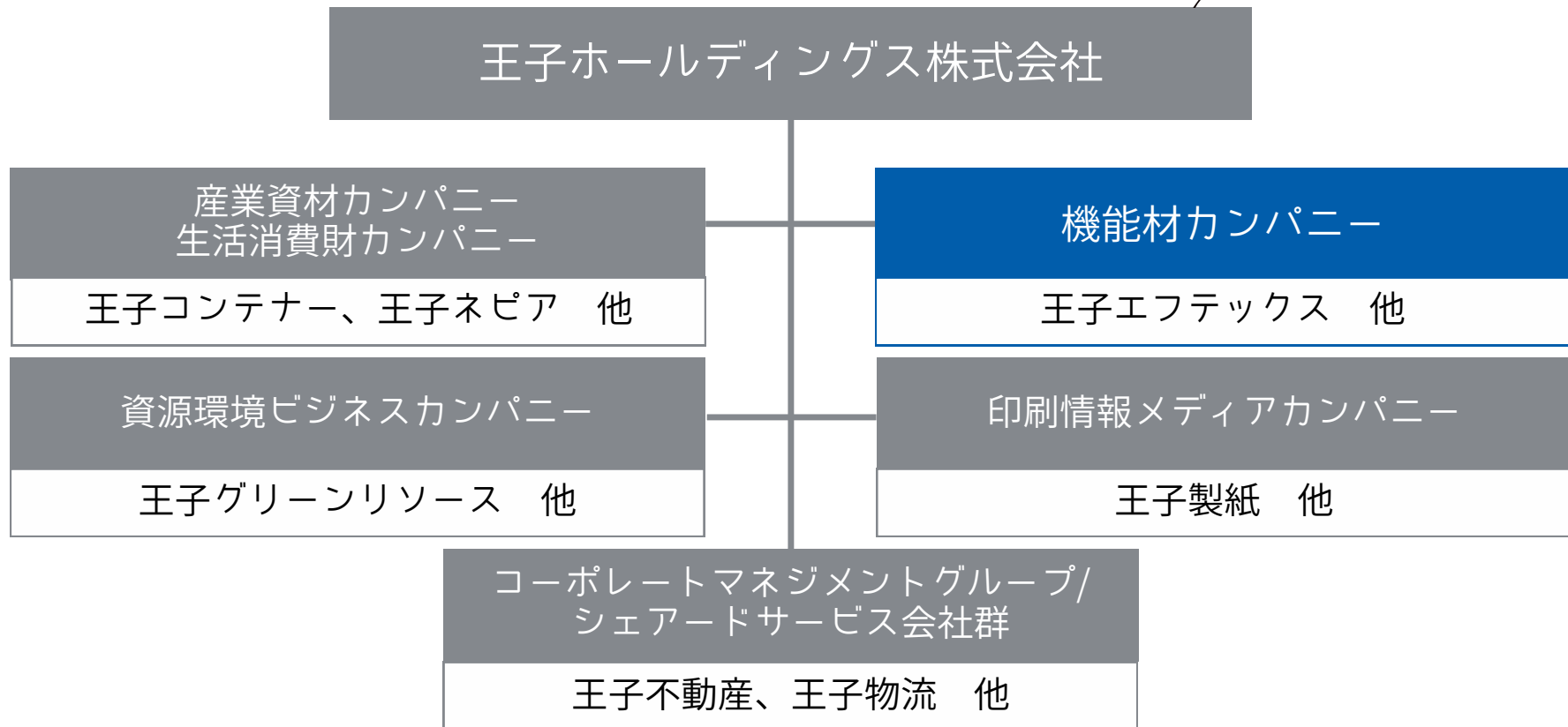
王子エフテックスは20年  
滋賀工場の歴史は50年  
王子HDの歴史は150年！

## 歴史・沿革

- 1873年 「王子製紙株式会社」設立
- 1887年 「富士製紙株式会社」設立
- 1975年 「本州製紙株式会社 滋賀工場」操業開始
- 1996年 「新王子製紙」と合併、「王子製紙株式会社 滋賀工場」となる
- 2004年 「王子製紙」から分割、「王子特殊紙株式会社 滋賀工場」となる
- 2004年10月 「王子製紙株式会社 特殊紙部門」と「富士製紙株式会社」統合により「王子特殊紙株式会社」発足
- 2011年 「王子製紙株式会社」は純粋持株会社へ移行、商号を「王子ホールディングス株式会社」に変更、併せて「王子エフテックス株式会社」に社名変更

# 何 When ? の会社に属している？

純粋持株会社

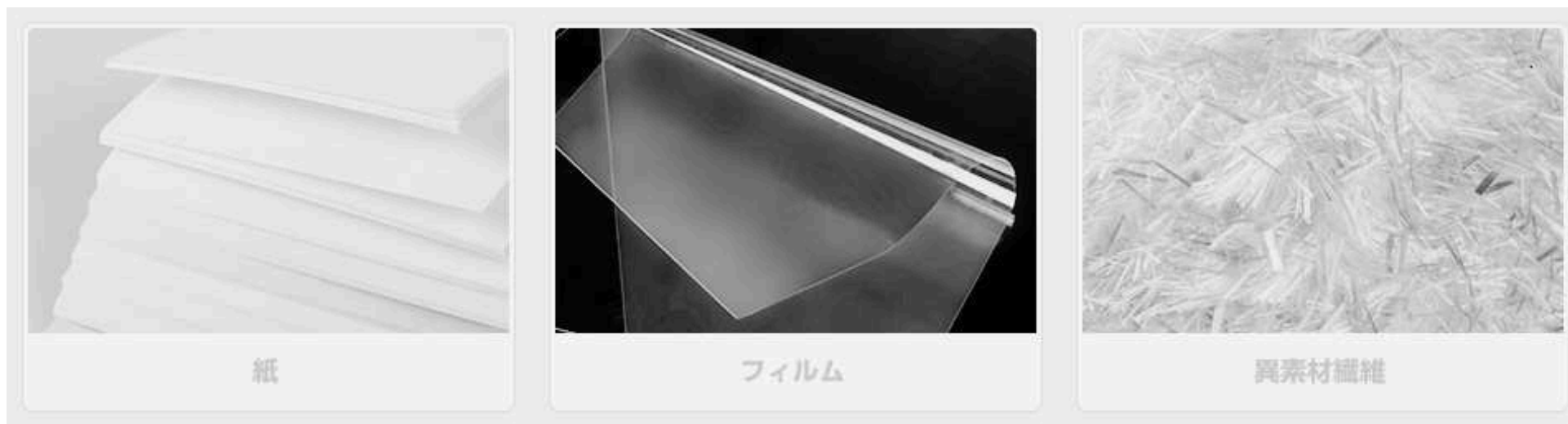


王子ホールディングスの機能材カンパニーに属しています。

# 何 **What?** をしている会社?

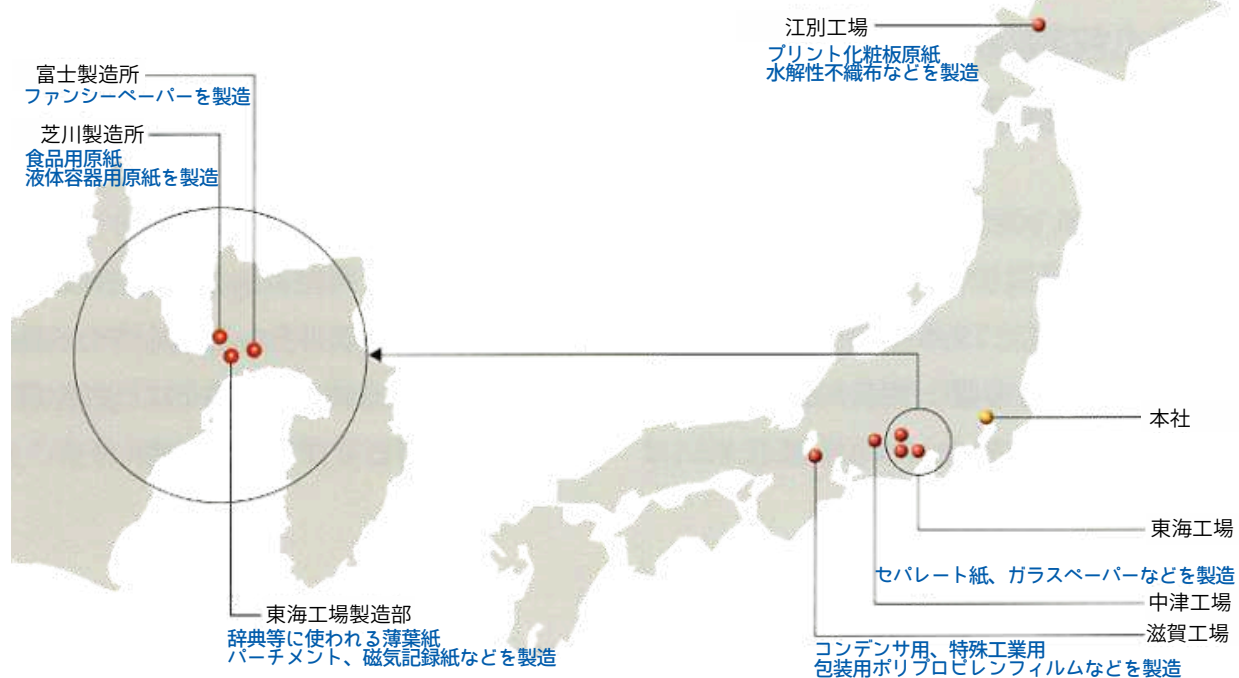
王子HDの中で付加価値の高い製品を積極的に開発する「機能材カンパニー」の中核企業です。

## 紙、フィルム、異素材繊維など あらゆる素材をシート化しているよ！



# 何Where? 処にある?

## 国内4カ所の工場



発 足 : 2004年10月1日  
資本金 : 3億5千万円  
従業員 : 927名 (2023年3月31日現在)  
株 主 : 王子ホールディングス株式会社100%  
本 社 : 東京都中央区銀座5-12-8 王子ホールディングス1号館3階

# 何Where? 処にある?

## 滋賀県湖南市に 滋賀工場があるよ!



湖南市

- 琵琶湖の南側に位置
- 京都まで約40分 (JR)
- 大阪、名古屋まで90km



- 大手企業に隣接 (TOTO, 積水化学他)
- 高速 I C まで約20分の好立地



# 何 **What?** の工場?

## 社内唯一の プラスチックフィルム専門工場!

操業開始	1975年4月
従業員数	202名(2025年3月現在)
生産品目	ポリプロピレンフィルム フィルム塗工品
機械設備	フィルムマシン7台(フィルム製造) グラビアコーター1台(フィルム塗工)



### 沿革

1975年	「本州製紙株式会社 滋賀工場」として操業開始 1号フィルムマシン設置、2号フィルムマシン移設(旧淀川工場より)
1989年	4号フィルムマシン設置
1996年	新王子製紙と合併、「王子製紙株式会社 滋賀工場」となる
1998年	S-1コータマシン設置(2004年クリーン化改造)
2004年	王子製紙から分割、「王子特殊紙株式会社 滋賀工場」となる
2006年	5号フィルムマシン設置
2011年	王子製紙株式会社 研究開発本部 機能材研究所 滋賀分室設立
2012年	王子製紙株式会社は純粋持株会社へ移行、商号を 王子ホールディングス株式会社に変更、併せて 王子特殊紙株式会社は「王子エフテックス株式会社」に社名変更
2013年	6号フィルムマシン設置
2015年	王子ホールディングス株式会社 研究開発本部アドバンスフィルム研究所設置
2023年	7号フィルムマシン設置
2024年	8号フィルムマシン設置



プラスチックフィルムの原料(レジン)



# 何 What? を製造している？

エコカー(ハイブリッド車・電気自動車)の  
コンデンサ用フィルム



# 何 What? を製造している?

## 包装用途フィルム



## 剥離用加工フィルム



何 **What?**  
をする？

プラスチックフィルムを造る  
機械のオペレーター

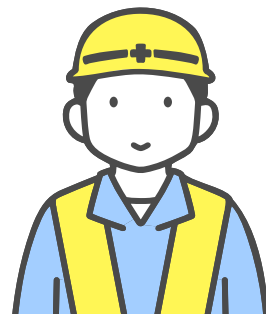
押出  
工程

巻取  
工程

断裁  
工程

# 働 How?

く環境は？



操業長

各製造工程をまとめて管理



押出担当

原料を溶かす工程



巻取担当

伸ばしてシート状にする工程



断裁担当

注文通りのサイズにカットする工程

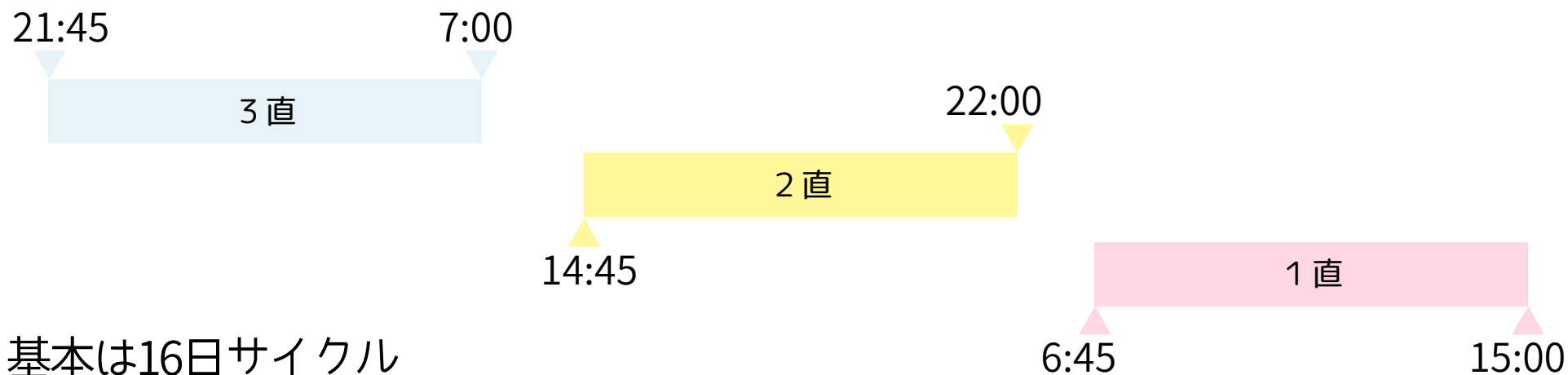


それぞれの工程で機械を操作、管理します。  
製造や製品に不具合を確認した時はみんなで協力して  
トラブルシューティングを行います。



# 働 How? く環境は？

3交替で働くので休日出勤はほぼなし！  
休みの予定が立てやすくプライベートも充実して過ごせます！



基本は16日サイクル



# 教 How?

## 育環境は？

- ★約6か月間は先輩社員と行動をともにし、作業を学びます。
- ★写真付の作業手順書をもとに、安全に作業することを学習します。
- ★個々の作業の習熟度判定を行い、合格後は独りで作業を行います。
- ★ひとり立ちしてからも、約1年かけて教育します。
- ★職場の上司と面談する「自己申告制度」があり、振り返りと目標を話し合っ、業務に取り組めます



丁寧に教えます



気軽に質問ができます



PCの見方、入力方法も教えます

# 先輩 Who? スタッフの紹介

スマートフォンやエコカーなど、  
これからの時代において、  
ますます需要が高まると見込まれる  
現代社会を支える最先端技術製品の  
製造に携われる業界であり、  
国内外で活躍している会社だったから。

## Q.志望動機

就職を機に自立をしたかったので  
福利厚生が充実している会社だから。  
世の中に必要な製品が生まれて、  
その見返りとして十分な給料をいただけるので  
達成感とやりがいがあります。

## Q.オススメポイント

借上げ寮があり、格安で  
一人暮らしができる場所！  
一般の賃貸なので親兄弟や友人を  
招き入れることもできます。

**横田 葵**  
新宮高校出身(和歌山県)

弁当一部負担、借上寮、  
持ち株会制度、財形制度  
家族手当、住宅手当など  
様々な福利厚生がありがたい！

**寺本 侑右**  
串本古座高校(和歌山県)出身

# 福 How?

## 福利厚生について

- 社会保険完備（雇用・労災・健康・厚生年金）
- 借上寮完備（家賃約5000円 家族/独身可 光熱費自費）
- 昼食一部負担（指定弁当に限る）
- 制服・安全靴 年1回無償貸与
- 家族手当（18歳未満の子女一人につき月15,000円）
- 住宅手当（賃貸 家族有:月15,000円/独身:月7,500円）
- 退職金制度（勤続3年以上）
- 財形貯蓄制度
- 従業員持株会
- 永年勤続表彰
- 再雇用制度（定年65歳）
- リフレッシュ休暇
- 副業兼業可

HPはこちらから



王子エフテックス株式会社 滋賀工場

〒520-3251 滋賀県湖南市朝国6 5 番地 TEL:0748-72-2691 FAX:0748-72-2838

# WORK STYLE



## 3 交替勤務



## 勤務サイクル



# JOB



## 1直勤務の場合



6:45 仕事開始

製品チェックや  
マシンの点検  
前工程の応援を  
することもあります



11:00 硬度チェック

製造銘柄の製造条件確認  
進捗状況の記録など  
簡単なPC入力



14:45 引継ぎ

前の担当者から  
製造銘柄の進み具合や  
トラブルの有無を引継ぎ



9:00 製品チェック

製品の硬度チェックは  
器械を使用します



13:00 先輩に質問

次の担当者へ担当時の  
製造銘柄の進み具合や  
トラブルの有無を引継ぎ

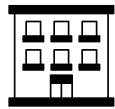
# POINT

## 滋賀工場操業

# 50年

当時の本州製紙  
滋賀工場として操業開始

## 借上寮制度



# 35歳まで

約6万円の物件に  
約1万で住める！

## 高卒者出身地

- 1位 滋賀県
- 2位 和歌山県
- 3位 三重県

全従業員合わせると  
県外出身者が多いです。

## 有給取得率



プライベートも充実！

# 16.4日

平均

## 操業手当

# 2万円支給

3交替勤務者には  
操業手当が支給されます。

## 平均年齢

# 39.8歳

勤続年数の長いスタッフ多数！

## 有給休暇

# 20日

付与

入社1か月より付与。  
仕事のオンオフが重要！

## 定年制度

# 65歳

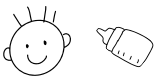
長く働ける！

## 持株会補助

# 10%

積立額の10%補助！

## 男性の育休取得率



育児に積極的な先輩多数！

# 100%

## お弁当代

# 一部負担

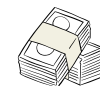
## 平均残業時間

# 17時間

月平均

休日出勤は基本的にありません。

## 高卒平均年収



# 400万円

入社3年目

しっかり稼げる！

# 価値創造のあゆみ

王子グループは2023年2月で創立150周年を迎えました。1873年の創業から、事業領域を拡大し、成長を続けています。時代の動きを敏感に受けとめながら、その時々で求められる社会ニーズに正面から向き合い、事業構造を変化させてきました。近年は、持続可能な社会への貢献を目指し、国内事業で培った技術を積極的にグローバルに展開しています。

## ①創業期 1873~1909

### 近代洋紙産業の誕生

王子グループの起源は、近代日本経済の祖・渋沢栄一の提唱による抄紙会社の設立「製紙事業および印刷事業は文明の源泉」と考え、1873年（明治6年）に抄紙会社が設立されました。抄紙会社は、やがて王子製紙となり日本全国の産業の発展を下支えしていきます。



王子製紙王子工場 正門  
(紙の博物館所蔵)

## ③発展期 1946~1972

### 新たな技術への挑戦

戦後復興の中で、高品質な紙を迅速かつ大量に製造しようと、当時実績のな着目し、春日井工場に導入しました。さらに新聞古紙を脱墨する技術を開発し、古紙利用に大きな道を拓きました。



春日井工場1号マシン



1960年代の春日井工場

## ②確立期 1910~1945

### 国内自給体制の確立

拡大する紙需要に対応するため、紙づくりに必要な森林や水、広大な土地を求め、北海道に技術の粋を結集した苫小牧工場を開場。新聞用紙は外国製から脱却し、国内自給体制を確立しました。



苫小牧工場  
(紙の博物館所蔵)



支笏湖畔・ナツソウの滝に建設した水力発電所

## ④激動期 1973~1999

### 紙の多様化と環境への対応

国民の生活は豊かになり人々のライフスタイルに大きな変化が訪れます。紙に対する期待が高まり、白板紙や感熱紙、家庭紙などの新たな製品を次々と開発。また、製紙原料や市場を求めグローバル展開を開始しました。一方で、工場での公害対策にも力をいきました。



高級白板紙



1970年代にトイレットロール、ティッシュおよびタオルペーパーを発売開始

## ⑤改革期 2000~

### 事業構造の転換とグローバル展開の拡大

2008年以降、紙の生産量は減少。国内市場が縮小する中、東南アジアを中心とした海外進出を強力に推し進め、海外売上高比率は40%近くまで達します（2022年度）。地球温暖化対策、海洋プラスチック問題など地球規模での課題が浮き彫りとなり、「脱化石原料」「持続可能性」がキーワードになりました。長い歴史で培った製紙技術を最大限活かし、近年では木質由来の新素材の開発にも注力しています。



バイオエタノール



セルロースナノファイバー



GSPM PM3



江蘇王子南通工場

