

土木基礎・地盤改良工事の プロフェッショナル

富士工業は茨城県神栖市に本社を構える、土木基礎工事・地盤改良工事を中心に事業を行う建設業の会社です。

地盤改良工事は、地震が起きた際に液状化で地面が沈んだり崩れたりしないよう、大型の重機を用いて地盤の強度と安定性を高める工事です。この仕事は、空港や道路、堤防などの公共施設からテーマパークに至るまで、全国の大規模な施設づくりに欠かせないもの。私たちは、そうした日本を代表する大規模プロジェクトに参画しています。

富士工業の強みは、確かな技術力です。地盤改良工事の分野で日本トップクラスの実績を持つ大手ゼネコンの協力会社として数多くの現場に携わっており、現場では最新の技術や工法に触れることができます。

また、長年の現場経験で身につけた知識や技術は、先輩から後輩へと、受け継がれています。培ってきた技術と経験を惜しみなく伝授し、先輩達が築き上げた信頼のバトンをあなたに繋ぎます。

地盤改良は完成後に人目に触れることの少ない仕事ですが、私たちの仕事は地域の安全を守り、次世代に受け継がれる社会インフラを支える重要な土台となります。

災害から地域を守り、日本の未来を足元から支える。

派手ではないけれど、誇りを持って取り組める仕事があります。

地盤改良工事とは

建物やインフラを安全に支えるため、軟弱な地盤を強固にする工事です。建設プロジェクトの「最初のステップ」であり、地震や沈下から構造物を守る不可欠なプロセス。完成後は見えなくなりますが、人々の日常と街の未来を支え続ける、社会貢献度の高い仕事です。

福利厚生が
充実！

- 各種社会保険
- 報奨金制度
- 資格取得費用会社負担
- 有給休暇制度
- 出張宿泊費会社負担
- スポーツジム利用制度
- 財形貯蓄制度

会社概要

社名	富士工業株式会社
代表者	代表取締役 中川西 博文
資本金	3000万円
設立	1977年11月21日
施工エリア	国内全域




富士工業株式会社 〒314-0144 茨城県神栖市大野原 6-2-1
TEL : 0299-92-1376
<https://fuji1977.co.jp>

日本の未来を、
足元から支える。



富士工業株式会社
 Fuji Kogyo Co., Ltd. Construction Company

「普通」の仕事じゃつまらない。

広大な建設現場のスケール感や、百トンを超える大型重機の迫力を肌で感じながら、地盤改良の最前線に立つ。

活躍の舞台は日本全国。

関わるプロジェクトは、幾年も「地図」に残り、人々の安全と暮らしを支え続ける。

富士工業には、日常では味わえない仕事の魅力があります。



出張先では
休日も楽しめます

齊藤 大貴

平成 26年 3月 10日 入社

プラント管理や重機オペレーターを担当し、安全第一で業務に取り組んでいます。富士工業の現場は日本全国に展開していて、さまざまな地域で仕事ができるのが大きな魅力です。会社の仲間だけでなく、他社の方々とも親しくなって、休日にその土地の美味しいものを一緒に食べに行ったり、人とのつながりが広がっていくのが嬉しいです。



成長を
実感しながら働けます

高崎 哲弥

平成 27年 3月 9日 入社

油圧ショベルやプラント、タイヤショベルを扱う重機オペレーターです。高校時代から重機に興味を持ち、希望していた地盤改良工事に携われることに誇りとやりがいを感じています。会社の支援で新たに資格を取得し、仕事の幅も広がりました。全国各地の現場で経験を積み重ねながら、日々成長を実感しています。



一歩ずつ
成長できる会社です

横田 心

平成 30年 3月 12日 入社

「重機に乗りたい」という夢を叶えるため富士工業に入社しました。油圧ショベルやプラントなどを操作する重機オペレーターとして、安全第一を心がけています。操作がイメージ通りに決まった瞬間の充実感は格別です。現在は次回の資格試験合格を目指し、日々の業務に励んでいます。社長や先輩が温かく、若手が安心して成長できる環境が魅力です。

業界全体で見ると、若い方が定着しにくい現状がありますが、失敗を恐れず前向きに取り組める明るい方は富士工業に向いています。仲間思いで優しい先輩が多く、安心して働ける職場です。ぜひ一緒に働きましょう！

message

機械に興味があって明るく、仕事は真面目に向き合える方を歓迎しています。現場では社内外との会話も多く、コミュニケーションを大切にしています。風通しの良い職場ですので、ぜひ富士工業にアプローチしてください。

message

一緒に楽しく働ける方を歓迎します。未経験でも入社後に一から学べるので安心です。全国各地への出張も多く、各地の食や観光を楽しめるのも魅力です。旅行好きの方にも最適な職場だと思います。

message

仕事の魅力



01 大型重機を自分の手で動かせる

富士工業では、百トン超の大型杭打機をはじめとする重機を操縦します。自分の手で巨大な機械を動かすダイナミックな体験は、他の仕事ではなかなか味わうことのできない、魅力のひとつです。未経験からでも充実した研修で技術を磨き、成長を実感できます。



02 日本のランドマーク工事に関われる

富士工業はテーマパークや空港等、日本を代表するプロジェクトに関わっています。大手企業と連携し、最新技術を学びながら、プロとしての成長も得られます。社会基盤を支える仕事に携わる大きなやりがいは、何物にも代えがたい経験です。



03 全国各地で活躍できる

富士工業の現場は全国にあり、旅するように働けます。出張時はビジネスホテルやレオパレスに一人で宿泊でき、休日には観光や食事も楽しめます。各地での経験は技術向上だけでなく、人間としての幅を広げる貴重な機会となります。



資格取得・スキルアップを全面サポート

免許や資格の取得費用は会社が全額負担し、取得後も実技指導で着実に技術を磨けます。報奨金制度などの評価体制も整っており、未経験からでもやる気と建設機械への興味があれば、安心して成長できる環境です。



安心・安定した働き方と、未来の建設業への貢献

富士工業は社員の生活向上を重視し、安定した収入が得られる環境を整えています。目指すのは、旧来の3Kから「給与・休暇・希望・かつこいい」の「新4K」。建設業の魅力を高め、次世代が誇りを持てる働きやすい環境づくりを推進しています。

富士工業で

広がる未来

たくさんのご応募お待ちしております！

さらに詳しい情報は富士工業のウェブサイトをチェック！



入社してから一歩ずつ、専門技術を学びながらキャリアアップが可能です。安定した職場で、あなたの新しい一歩を踏み出しませんか？





富士工業の仕事内容概略

当社は1977年に設立され、茨城県神栖市に本社を構える土木工事の専門企業です。設立以来49年、国内全域で施工を行い、信頼と実績を積み重ねてきました。近年は軟弱地盤での建設工事で必須とされる液状化対策の地盤改良工事を専門としており、業界トップの技術力を持つ大手建設会社の協力会社として、全国各地の後世に残る重要な公共工事や某有名大型テーマパークの工事などにも携わってきました。

当社の強みは、優れた技術力、そして経験豊富な技術者にあります。土木施工管理技士、建設機械施工管理技士や国土交通大臣顕彰である建設マスターなど、多くの資格を持つエキスパートが在籍しており、質の高い施工を提供しています。

福利厚生も充実しており、各種社会保険完備、有給休暇制度、財形貯蓄制度、資格取得費用会社負担・報奨金制度、出張宿泊費会社負担など、働きやすい環境を整えています。

建設業界は他産業に比べ、特に高年齢化の進んでいる業界です。しかし、現在国を挙げて若手入職者獲得への取り組みを進めており、魅力的な業界へと変貌を遂げている途上です。新4K（給与が良い・休暇がとれる・希望が持てる・カッコいい）のスローガンの元、生まれ変わった建設業界と一緒に働いてみませんか？

これから新たに就職する皆さんにとって、当社は技術力を磨き、キャリアを築くための理想的な環境を備えています。経験豊富な先輩達と共に働きながら、自分のスキルを高め、成長することができます。

皆さんのご応募を心よりお待ちしております。



東京国際空港D滑走路拡張工事

有資格者 (R7.7月現在)	
1級土木施工管理技士	4名
2級土木施工管理技士	3名
1級建設機械施工技士	3名
2級建設機械施工技士	3名
2級建設機械整備技能士	1名
国土交通大臣顕彰建設マスター	2名
国土交通大臣顕彰建設ジュニアマスター	1名
登録基礎工基幹技能者	6名
車両系建設機械（整地）運転技能講習	34名
車両系建設機械（基礎）運転技能講習	25名
移動式クレーン運転士	16名

重機運転のプロフェッショナル集団として、日本でも有数の大型杭打機を使用し、地盤改良工事を全国で展開しています。



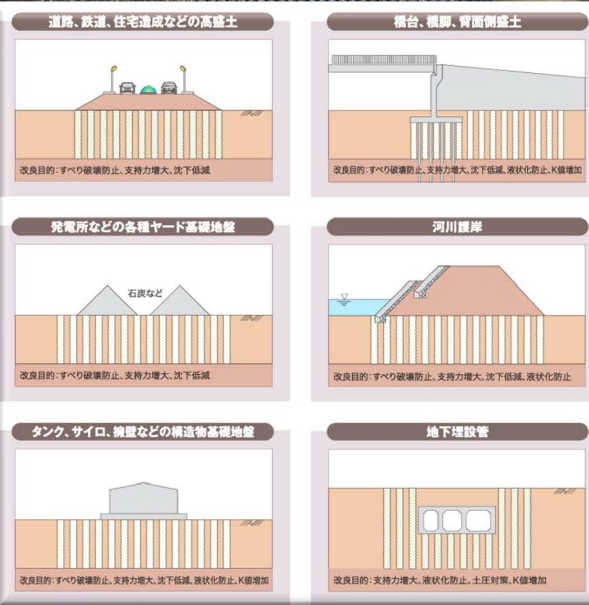
杭打機



油圧ショベル タイヤショベル

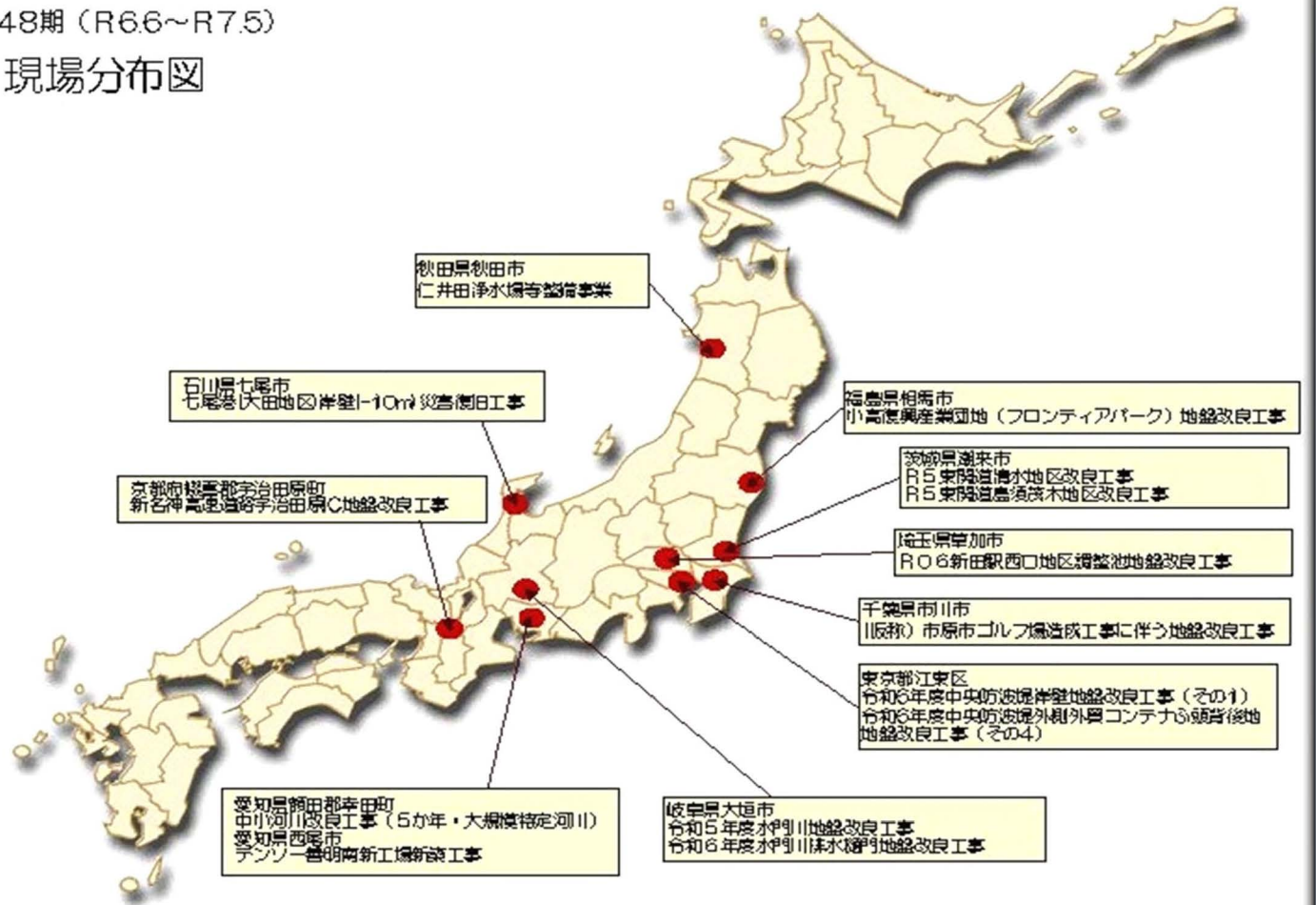


施工風景



軟弱地盤にセメントや砂を用いて杭を造成することで、液状化を防ぎ、構造物を守る。

48期 (R6.6~R7.5) 現場分布図



高校新卒採用者賃金（令和8年4月入社）

基本給（日給月給制）

・日額：10,400円/日 ※月額最低保証金額**26万円**

諸手当

- ・現場手当：2,600円/日 ※現場で仕事をした日に付与される手当（時間外割増対象）
- ・安全整備手当：25,000円/月 ※月の要勤務日数の8割以上出勤し、且つ無事故だった場合に付与される手当
- ・最低保証調整金：（基本給＋各種手当）が26万円に満たない場合は調整金を付与することで月額給与総額が26万円になるよう調整します。

モデル月収例

（例1）社内整備作業21日、社内残業0時間※本社での整備作業はほぼ残業ありません。

基本給218,400＋安全整備手当25,000＋調整金16,600＝総支給額**260,000円**

（例2）社内整備作業10日、現場作業11日、現場残業10時間

基本給218,400＋安全整備手当25,000＋現場手当2,600×11日＋時間外手当（現場）2,032×10h＝総支給額**292,320円**

（例3）現場作業21日、現場残業20時間

基本給218,400＋安全整備手当25,000＋現場手当2,600×21日＋時間外手当（現場）2,032×20h＝総支給額**338,640円**



神戸空港新設工事



ディズニーシー新設工事



羽田空港滑走路拡張工事



施工風景



杭打機



クローラクレーン

油圧ショベル



タイヤショベル

本社事務所

本社前置場

本社全景



事務所内観

