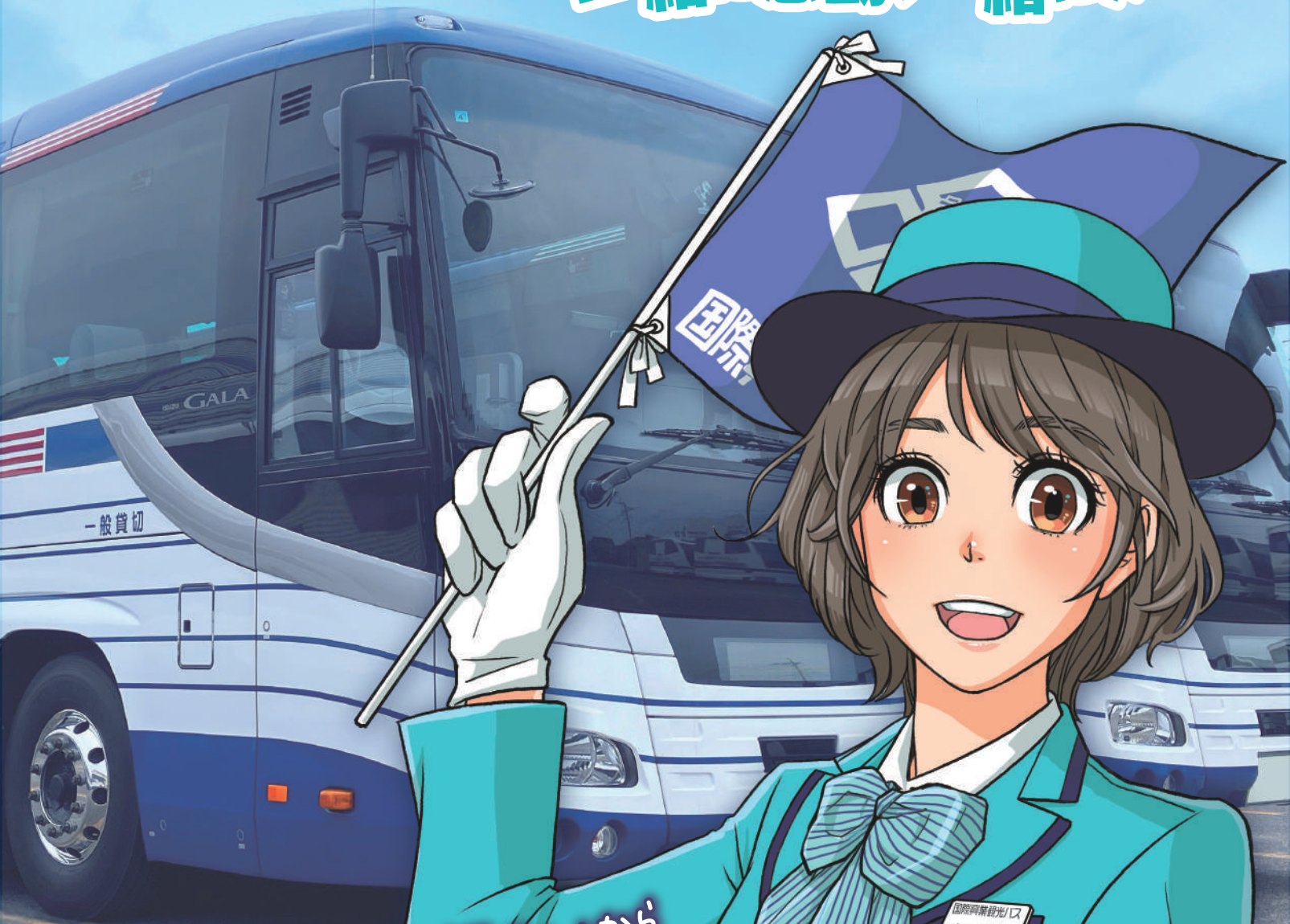


一緒に感動、一緒に成長。



「ありがとう」その笑顔が見たいから

Smile & Heart+

バスガイド募集案内

国際興業観光バス



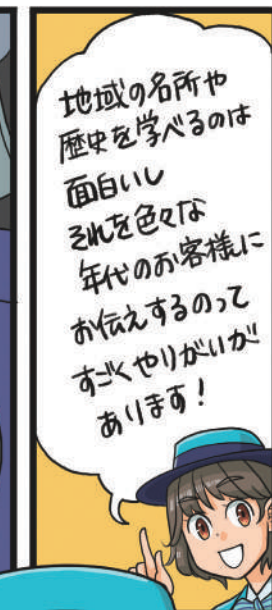
新人バスガイドの 一日に密着!



お客様の
お迎えのため
車庫を出発



今日は修学旅行の
乗務です



先輩バスガイドにインタビュー!



Yさん
入社8年目、社内では若手の側ですが、すっかり仕事も覚えて一人前のバスガイドです



Q. バスガイドになろうと思った理由は?

小学校の遠足で出会った国際興業観光バスのガイドさんがとても印象に残っていて、就職するときにバスガイドの仕事も素敵かな、と思いました。

Q. どんな人がバスガイドに向いていますか?

人と接することが好きな方なら大歓迎です。あと早起きが苦手だとちょっと大変かも? 先輩のサポートもありますし、慣れば大丈夫。



Q. バスガイドの仕事で大変なことは?



覚えることがたくさんあるので、最初はとても大変でした。今でもはじめての場所に行くときは、前日の予習が欠かせません。

Q. バスガイドの仕事の魅力は?



仕事で観光地に行けたり、その土地のおいしい物を食べられたりするのバスガイドならではの、でも、お客様から直接感謝の言葉をいただけるのが一番うれしいです。

オフシーズンには、まとまったお休みが取れますよ。



Q. バスガイドに興味を持った学生さんへのメッセージをおねがいします。



バスガイドはお客様の旅の思い出の1ページになれる素敵な仕事です。勉強や早起きなど大変なこともありますが、努力した分だけ、「ありがとう」の言葉になって返ってきます。ぜひ、私たちと一緒にお仕事しませんか。

国際興業のバスガイドは、みんな仲も良く楽しい職場です。何かあっても先輩がフォローしてくれますので、安心してください。お待ちしております!



爽やか&涼しげで好評です!

清楚なイメージで好印象!

制服紹介

帽子

フォーマルな印象のプラトールハット。

帽子

日差しが強い時期を意識して前部のつばが広めのハット型。機能性とおしゃれ感を両立。

スカーフ

色違いの2種類。その日の気分で選ぶことができます。

~おしゃれな制服でお仕事しませんか?~

スカーフの巻き方は自由。個性的な巻き方を日々研究しています!

ジャケットのバイピングがカッコいいです!



ジャケット

後面ウエストのバイピングにより細見え&脚長効果あり♥。スカートは後ろから見るとマーメイドラインになっており、優美かつ、バスの乗り降りの際に邪魔になりません。

ELEGANT

ブラウス

スカートにインしても、アウトにしても、シルエットすっきり。

COOL

女子高生に制服がゆいとい言われちゃいました!

冬服

WINTER WEAR

実際に着用するガイドの皆さんの意見をもとに、平成30年にリニューアルした冬服。ネイビーに爽やかな青を差し色に、洗練された雰囲気になりました。

夏服

SUMMER WEAR

爽やかで親しみもてるグリーン系の色使いのジャケットは、清涼感のある素材で夏でも快適に過ごすことができます。スカートも動きやすさと涼しさを重視した形です。

研修について

初めはみんな初心者！
研修で乗務やサービスについて学び、
一人前のバスガイドになっていきます。

- 入社から3ヶ月間、バスガイドの基本をしっかりと勉強します。机上教習の後、お客様の乗っていないバスで観光地を回って研修→先輩と2人乗務、と段階を踏んで練習し、1人乗務デビューとなります。



- 独り立ちしたあとも、毎日バスに乗るわけではありません。乗務が入っていない日や、はじめての場所に行く前日などは、研修室で予習をします。



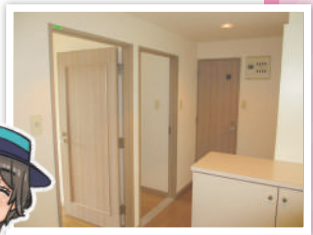
机上教習も
しっかり！

ハワイの
ワイキキビーチにある
グループホテルには
入社7年後の研修旅行で
訪れますよ

寮生活について

さいたま営業所と同じ建物に
寮があります。家具完備の個室。
玄関はオートロックで、セキュリティは万全です。

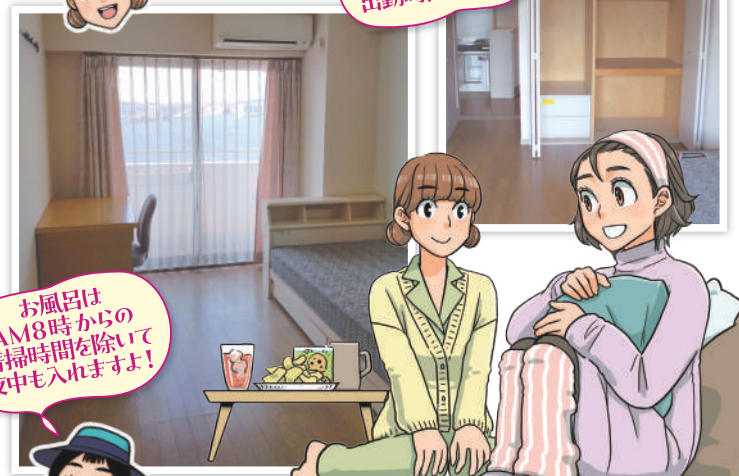
日々一緒に頑張っている仲間や先輩たちとの生活は心強いもの。通勤が便利なのはもちろんのこと、周辺には飲食店やコンビニ、スーパーもあり、買い物にも不自由しません。休日は、乗車証で国際興業の路線バスに無料で乗れるので、バスでお出かけもOK。



一人部屋なのは
魅力。家賃は
1万円ちょっと！



営業所の上の
フロアが寮なので、
出勤時間は10分！



お風呂は
AM8時からの
清掃時間を除いて
夜中も入れますよ！

国際興業 のご紹介

地域に深く。感動を広く。

東京・埼玉で乗合バス・観光バス事業を展開、地域に不可欠な交通インフラとして沿線のお客様の生活を支える一方、国内外約40社・8,000人からなる「国際興業グループ」の中核会社として、観光・レジャー、流通・商事、開発・不動産などスケールメリットを生かした事業を営んでいます。



一緒に
お仕事
できるの
を
楽し
みに
して
いま
す！



路線バス



富士屋ホテル (神奈川県箱根町)



ロイヤルハワイアン (ハワイ州ワイキキ)

観光バス事業部・事業所のご案内

国際興業(株) 総務部人事課 〒104-8460 東京都中央区八重洲2-10-3 TEL: 03-3273-1114
 営業課・業務課 〒174-0074 東京都板橋区東新町1-5-7 国際興業(株)板橋営業所 3階
 さいたま営業所 〒338-0833 埼玉県さいたま市桜区桜田2-1-5 (女子寮併設)
 板橋営業所 〒174-0074 東京都板橋区東新町1-5-7

ホームページもご覧ください <https://kokusaikogyo.co.jp>



▲会社案内