

見えないうけど、 スゴイ仕事。

たとえ目立たなくても、
なくてはならない。



Invisible, but Incredible.



Progressive & Aggressive

FUJISEIKO
富士精工株式会社

まずはお客様から製品図面を受領

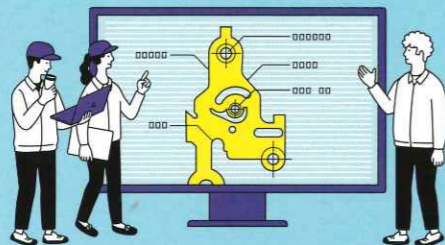
Meeting & Quotation Preparation

しっかりと計画を
練っていく大事なステップ



金型設計図・加工データを作る

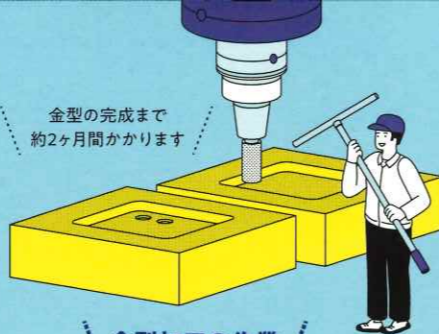
Design Drawing & Machining Data Creation



金型の完成まで
約2ヶ月間かかります

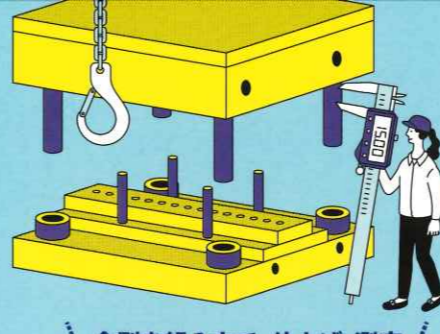
金型加工の作業

Stamping die Machining



金型を組み立て、仕上げ・測定

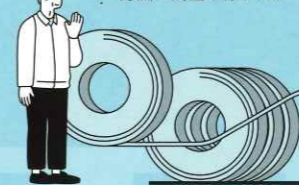
Finishing & Assembly



プレス試し打ち、金型完成!

Trial Run & Stamping die Completion

長年の経験で培った技術と
方法で調整を行います



試運転で不具合項目を
見つけ出し、生産に
支障がないようにする

OK!

PRESS!



クルマの 未来を、 金型で。

富士精工の基本データ



設立 **1954** 年
会社創立70年以上の老舗企業



従業員数 **120** 名
全員が主体となって働く環境



客先への
納入品 **1000** 品番以上
信頼によって支えられた実績

たとえ目立たなくても、なくてはならない。
富士精工は、トヨタ系自動車部品を中心に、家庭用・産業用機器まで幅広いパーツを手がけるプレス加工メーカー。中でも、精密な「金型」による加工技術は、複雑で高精度な製品づくりを可能にしています。目立たないけれど、確かな誇りがここにある。ものづくりの世界で、自分の技術を武器に未来をカタチにしていこう。



富士精工の 3Point

1
2
3

トヨタ系大手企業と長期安定取引

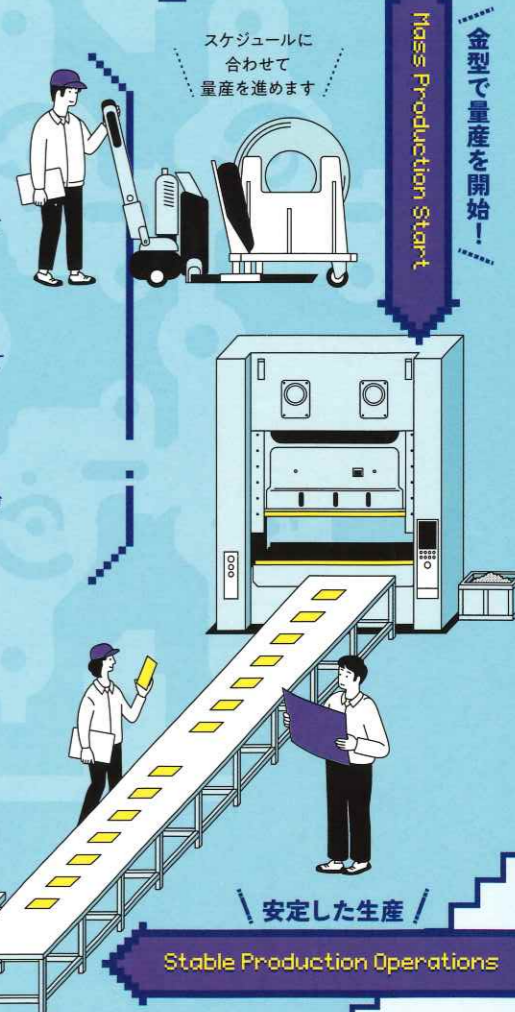
60年以上に亘り、トヨタ系大手自動車部品メーカーから信用と信頼を得て直接取引を行っており、日本の自動車産業の発展と共に成長してきました。

金型製作から量産品まで確かなものづくり企業です

自社でプレス金型の設計・製作を行える体制と技術があり、プレス・溶接などの工場によってトヨタ車をはじめとした各社の自動車プレス部品を生産しています。

やりがいのある働きやすい職場

各部署各人の役割に応じて必要な技術習得ができるよう育成を行います。また、工場内も冷暖房の空調を導入して快適に作業できる環境を整備しています。



スケジュールに
合わせて
量産を進めます

金型で量産を開始!

Mass Production Start!

安定した生産 / Stable Production Operations

工程を一貫して自社で行い、
品質の管理・向上を
可能にしています

富士精工の主要製品

左から/ドアロックベース、
プレス金型、ドアロックストライカー

Message from the Top

トップよりメッセージ

求職者の方へ

私たちの会社は、お客様の希望する製品を、図面通りに、決められた数と納期で確実に届けることを大切にしています。トヨタ系のアイシンなどの大手自動車部品メーカーと取引があり、信頼されるものづくりを支えています。でも、それを実現するのは「人」です。だからこそ、一人ひとりが自分で考え、動ける職場づくりを目指しています。働きやすく、明るく、やりがいのある環境を整え、みんなで「明るい会社」「楽しい暮らし」をつくっていく。そんな会社を、あなたと一緒に育てていきたいと思っています。



代表取締役社長 杉浦 寿治

未来の自分かも?

先輩社員の ONとOFF

富士精工で働く先輩たちは、仕事もプライベートも全力!ワークライフバランスを大切にしながら、ものづくりのプロとして成長し、オフの時間も思いきり楽しんでいます。



ONとOFF



週末は魂を響かせるボーカルで バンド仲間とリフレッシュ!

生産管理グループで製品出荷などを担当しています。休日はバンド活動に熱く取り組んでいて、ボーカルを担当しています。熱唱することでストレス発散にもなり、日々の業務がはかどります!

プレス製造に勤しむ主任パパの ひそかな今後の楽しみ

製造グループでプレス加工の主任をしています。休みの日には大好きな釣りに出かけることも多いです。まだ子供も小さいのでいつか一緒に楽しめるようになるといいですね。



ONとOFF



募集要項

Job Information

①技術職(金型製作)

雇用形態 / 正社員 昇給あり
仕事内容 / 自動車部品製造用のプレス金型エンジニア
加入保険 / 雇用/労災/健康/厚生
福利厚生 / 退職金制度/定年制/再雇用制度/通勤手当
賞 与 / 年2回
年間休日 / 113日
就業時間 / 8:00~16:50 ※勤務地によって変動の可能性あり
選考方法 / 面接、学科試験(一般常識)

②技能職

雇用形態 / 正社員 昇給あり
仕事内容 / 自動車部品等の製造、運搬など
加入保険 / 雇用/労災/健康/厚生
福利厚生 / 退職金制度/定年制/再雇用制度/通勤手当
賞 与 / 年2回
年間休日 / 113日
就業時間 / 8:00~16:50 ※勤務地によって変動の可能性あり
選考方法 / 面接、学科試験(一般常識)

ホームページ・公式SNS

Official Website & SNS



Official Website

富士精工株式会社の
ホームページです



Instagram

仕事や採用情報に
ついて投稿しています






YouTube

WEB会社説明会を
ご覧ください



会社概要

About the Company

創 立	1954(昭和29)年10月		
資 本 金	1,600万円		
事 業 内 容	金属プレス加工/金属溶接加工/プレス金型製造		
主 要 取 引 先	株式会社アイシン/株式会社デンソーテン/株式会社富士プレス/ブラザー工業株式会社/他		
拠 点	○本社 〒467-0852 愛知県名古屋市瑞穂区明前町9-31	TEL 052-821-3151 / FAX 052-822-1374	
	○内浜工場 〒467-0853 愛知県名古屋市瑞穂区内浜町27-4	TEL 052-811-3511 / FAX 052-822-1409	
	○笠寺デポ 〒457-0831 愛知県名古屋市南区荒浜町5-23	TEL 052-614-8383 / FAX 052-614-8384	



Progressive & Aggressive
FUJISEIKO
富士精工株式会社

お問い合わせ
Contact

●電話・所在地
TEL.052-821-3151
〒467-0852
愛知県名古屋市瑞穂区明前町9-31

●メール
saiyou@f-sk.co.jp
担当/採用担当者