

会社案内

CREATE TOTAL LIFE

水と空気で快適環境

建物の水と空気を整えて、みんなの快適をつくっています



水と空気のトータルライフをクリエイトする
みなみ設備工業株式会社



<https://www.minamisetubi.co.jp/>

会社概要

■会社名

みなみ設備工業株式会社

■所在地

□本社

石川県金沢市高尾南3丁目70番地

□野々市営業所

石川県野々市市市上林5丁目33番地

■創業： 1971年4月

■設立： 1990年11月

■資本金： 3,000万円

■社員数： 27名（内女性10名）（役員を含め31名）

■事業内容

“建物の水と空気を整えて快適な環境をつくります”

給排水衛生設備・空調設備の工事、メンテナンス

人々の暮らしに欠かせない水やガス、空調を当たり前使えるように支えています

■経営理念

「信頼されるいい会社」を目指し

高度な総合設備業として、豊かな心と優秀な技術で、社会に貢献し、

会社の成長と社員の幸福を図る

■沿革

1971年4月 南 忠春 みなみ設備工業所 を創業

1990年11月 みなみ設備工業株式会社 を設立

1992年12月 本部及び倉庫を新築

2005年4月 新保 良介 社長に就任

2005年7月 野々市営業所を開設

2021年4月 創業50周年

2025年5月 本社を新築移転

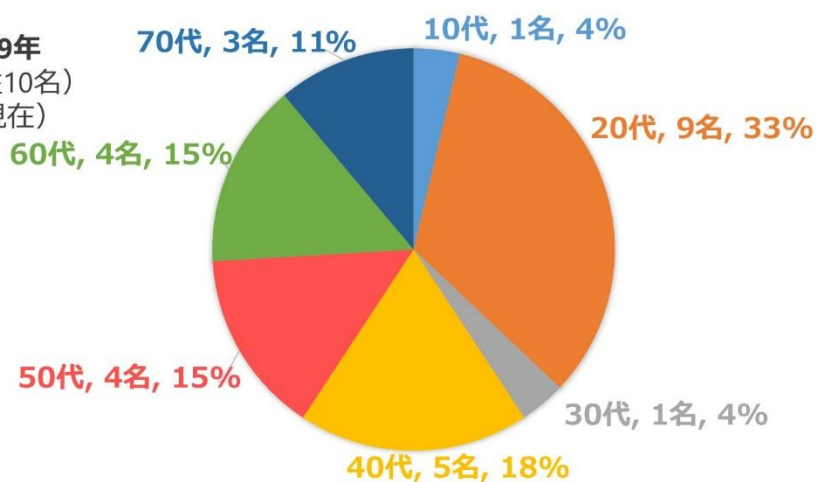
■社員の年齢

平均年齢：45.0才

平均勤続年数：11.9年

(全27名うち女性10名)

(2026年4月20日現在)



本社



野々市営業所



社内の写真



本社 オフィス



本社 休憩スペース

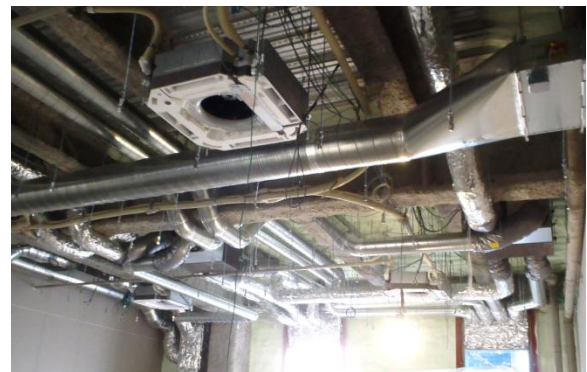


野々市営業所 加工場・倉庫

様々な設備



機械室 配管 (パイプ)



天井内 空調設備



エアコン室外機



トイレ

■ 技術・技能を身につける

A.Y（工事部工務課）

2017年入社

配管技能者

（パイプなどの加工スタッフ）



｜ 現在の仕事内容

現場での配管、配管修理（漏水、詰まり 他）、衛生器具取り付けなどがあります。配管作業は主に給水（トイレ、キッチン、お風呂などで使う水）と排水（使った水を流す）の配管作業です。修理は、古くなって破損したり、配管内部が詰まったものを直したりします。衛生器具取り付けは、便器や洗面器などの衛生器具を取り付けます。

｜ 今の仕事のやりがい

新築現場だと、最初から最後まで工事に携わるため、工事が完了した時の達成感が大きいです。修理では、お客様から「直ってよかった」「使いやすくなった」と声をいただくことがあり、やりがいを感じています。

｜ 会社の長所

サポートがよいです。仕事に必要な資格取得や講習などを支援してもらえます。

｜ 皆さんへメッセージ

この仕事は配管作業、修理の他にも、色んな仕事がありますので、覚えることもたくさんあり、とてもやりがいのある仕事だと思います。



施工実績 (一部抜粋)



金沢工業大学 41 号館 (夢考房)

竣工：2017 年 7 月

空調設備、給排水衛生設備を施工しました



金沢工業大学 6 号館 (ライブラリーセンター)

竣工：1982 年

給排水衛生設備を施工しました



石川県立図書館

竣工：2022 年 2 月

JV の一員として給排水衛生設備を施工しました



石川県立中央病院

竣工：2017 年 9 月

JV の一員として給排水衛生設備を施工しました



しいのき迎賓館

竣工：2010 年 3 月

JV の一員として空調設備を施工しました
金沢都市美文化賞特別賞を受賞しました



野々市市役所庁舎

竣工：2004 年 11 月

JV の一員として給排水衛生設備を施工しました

働く環境・福利厚生

社員一人ひとりが身体的・精神的・社会的に良好な状態で、安心して働くことを大切にしています。

働く環境をよりよくし、社員のウェルビーイングを高める取り組みを行っています。



■ 取り組みの一例

- ・ 必要なときに使える時間有給制度があります
(1 時間単位や半日単位で有給休暇を取得できます)
- ・ 健康診断・予防接種・歯科検診などで社員の健康をサポート
- ・ 温泉施設入浴料補助などの福利厚生でリフレッシュ
- ・ OFFICE DE YASAI (設置型健康社食)
- ・ 勤怠アプリで正確に勤怠管理
- ・ 残業申請は不要で、時間外手当は打刻時刻をもとに 1 分単位で支給
- ・ サービス残業が発生しにくい運用をしています
- ・ 社員旅行・親睦会・イベントで仲間と交流



詳しくはこちら
(取り組み紹介ページ)

・・・・・・・・・・ **経営理念** ・・・・・・・・・・

「信頼されるいい会社」を目指し
高度な総合設備業として、
豊かな心と優秀な技術で、社会に貢献し、
会社の成長と社員の幸福を図る

・・・・・・・・・・ **大切にしていること** ・・・・・・・・・・

「感謝」の気持ちを忘れずに、「謙虚」に、「誠実」に

・・・・・・・・・・ **こんな会社です** ・・・・・・・・・・

- ◆建物の**水と空気**を整えて**快適な環境**をつくることを仕事と
しています。(給排水衛生設備・空調設備の工事、メンテナンス)
- ◆**創業 56 年目**の会社です。お客様に恵まれ安定しています。
金沢工業大学 や **野々市市**の建物 に関わる仕事も多いです。
地域に根差し、さまざまな建物に関わっています
- ◆仕事エリア（現場）はほとんど**石川県内**です。**(転勤なし)**

・・・・・・・・・・ **お問い合わせ** ・・・・・・・・・・

みなみ設備工業株式会社

〒921-8154 石川県金沢市高尾南 3 丁目 70 番地

担当 総務部 平（ひら）、新保（しんぼ）

電話 (076)296-3731 FAX (076)220-7122

Mail soumu@minamisetsubi.co.jp

※高校生の皆様は 学校の先生を通して ご連絡ください

会社見学・仕事体験・会社説明・面談など、
どんなことでもお気軽にお問い合わせください。