

高卒月給 **23.5** 万円以上 **25** 万円以上 p6  
自宅通勤プラン  
+住宅手当 ¥15,000

★家具家電付き社宅あり p12

一人暮らし徹底応援

入社数多し! イベント警備  
仲間沢山! p8,9 施設警備 p4

採用ガイド  
2026  
株式会社

**AOS**

p17 会社説明会も **旅費支給**

充実の福利厚生

★有給休暇が12日 p14

★NETFLIXが無料 p15



## AOSの理念

- 安定よりも変化を求め
- 成功よりも教訓を尊び
- 満足より先に感謝することを忘れない
- 願望の前に使命を受け入れ
- 己の主張よりも相手の要求を理解し
- 社会に於ける役割と存在意義を考える
- いにしえの言葉を学び
- 現在の役割と責任を全うし
- 後世に伝えるものを考えていく

# 株式会社AOSについて

### 警備業界、一般的な警備会社



警備業は高齢者が3割以上の業界です。

全国の警備員数 587,848人  
 65~69歳以上 78,676人、13.6%  
 70歳以上 122,919人、20.9%  
 \*『令和6年における警備業の概況』より

### 株式会社AOS



AOSは**積極的な新卒採用**によって平均年齢を下げることで**業界内での優位性**を高めようとする、**野心的な企業**です！

社員数 400名以上

業界上位 **1%!**

高卒初任給

**23.5~25万円**

高い給与水準！

**若手が多く活躍する環境！**

警備業界では珍しい「若さ」と「高待遇」で、成長を続けています。

## 会社概要

本社	兵庫県神戸市中央区西町35 三井神戸ビルディング4階	TEL:078-322-2260
三宮オフィス	兵庫県神戸市中央区磯辺通3-2-17 KOWAワールド三宮ビル5階	TEL:078-291-5510
大阪オフィス	大阪府大阪市天王寺区東高津市11-7 上本町グランディムビル902	TEL:06-6761-0777
京都オフィス	京都府京都市伏見区桃山町山ノ下32MOMOテラス AOS事務所	TEL:075-606-1539
関西空港オフィス	大阪府泉佐野市泉州空港北1 エアロプラザ地下1階	

商号 株式会社AOS  
 設立 平成21年3月3日  
 代表者 代表取締役 榊井 功也

# 施設警備

こんな人が向いている！

- ・コツコツと同じことを繰り返し行える人
- ・規則や決まり事を守れる人
- ・凡事徹底ができる人

## 施錠開錠

スケジュールに応じて鍵を開けたり閉めたりします。警備では鍵が財産と同じものとされるので、鍵の取り扱いには厳しい規則があります。

## 警戒監視

火災の発生などを監視し被害を最小限にとどめます。モニターの監視が主な業務になります。

## 巡回点検

施設内を点検してまわり、異常がないか確認します。

## 出入管理

施設内に入出入りする人に対して確認を行ったり、必要な手続きを行ったりする業務です。

## 空港



## 発電所



## ショッピングモール



こんな人が向いている！

- ・なにせノリがいい人
- ・人と話すことが好きな人
- ・積極性がある人

# イベント警備

## 博覧会



## コンサート



## 花火大会



## 広報案内

観客や利用者に対してイベントの案内をしたり、質問に答えたりします。臨機応変な対応が求められます。

## 手荷物検査

イベントによっては手荷物検査が実施されます。危険物に限らず、ペットボトルなど身近なものが持ち込み禁止になる場合があります。

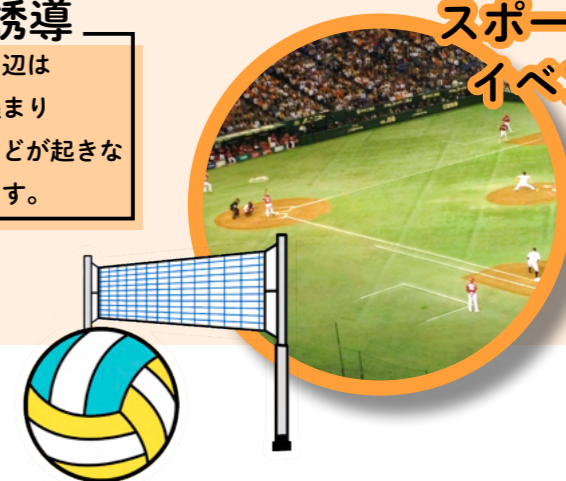
## 人や車両の誘導

イベント会場やその周辺は人や車両がたくさん集まり混雑するため、事故などが起きないように誘導を行います。

## 立入規制

立入禁止エリア、関係者専用エリアに一般の方が立ち入らないように規制を行います。

## スポーツイベント



## 社宅利用

# 23.5万円以上

【内訳】基本給 199,520円 + 準備手当 27,277円  
+ 勤勉手当 9,000円  
= 合計 235,797円

※時間外手当、深夜手当、みなし深夜手当は含まれておりません。

## 自宅通勤

# 25万円以上

【内訳】基本給 199,520円 + 準備手当 27,277円  
+ 勤勉手当 9,000円 + 住宅手当 15,000円  
= 合計 250,797円

※時間外手当、深夜手当、みなし深夜手当は含まれておりません。



## 手取りの目安

### 社宅利用の場合

月給 235,797円

社会保険料 約 34,000円  
所得税 約 5,500円  
家賃 約 25,000円  
水道光熱費 約 6,000円

手取り

# 165,297円

### 社宅利用、 初任給前生活支援制度 P14 利用の場合

月給 235,797円

社会保険料 約 34,000円  
所得税 約 5,500円  
家賃 約 25,000円  
水道光熱費 約 6,000円  
返済 17,000円

手取り

# 148,297円

### 自宅通勤の場合

月給 250,797円

社会保険料 約 37,000円  
所得税 約 6,000円

手取り

# 207,797円

## エネルギー事業本部（社宅利用の場合）

月給 255,427円

社会保険料 約 37,000円  
所得税 約 6,000円  
家賃 約 25,000円  
水道光熱費 約 6,000円

手取り

# 181,427円

# キャリアアップと昇給

キャリアアップとは一般的には「仕事における能力や専門性を磨いて、経験を重ねて高度化すること」です。AOSは社是として多種多様な価値観を受け入れる会社です。出世やキャリアアップを望まない人、給料よりも自分の時間を大事にする人、いずれ転職を考えている人など入社目的が向上的でなくても問題ありません。

## 資格を得る

警備員の資格は各都道府県公安委員会が発行するものが多く、公的な資格となります。資格がないと行えない業務も多くあります。資格の有無により業務の幅が出てくることになり給与に直結します。資格が取れるチャンスがあればぜひチャレンジしていただきたいと思います。



## 管理する人数を増やす

現場で管理できる人員数が多ければ多いほど出世することができます。入社して早々に人を管理するのは難しいですが、2年目には先輩もできるので、自然と学んでいくことになります。人員数の規模は売り上げの規模に直結します。



## 昇給について

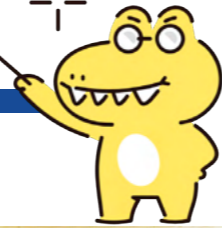
入社2年目以降は勤続手当が支給されます（2年目は5,000円以上）。これは勤続年数に応じて支給される手当で、3年目4年目と少しずつ上がっていくものです。さらにAOSは2026年以降もベースアップ（給与水準の引き上げ）を行っていく予定です。

# 研修内容

入社後4・5日程度、宿泊施設において研修を行います。その後1か月程度は、先輩たちと一緒に勤務し、研修内容の確認を行いながら独り立ちに向かっていきます。



座学



誘導姿勢



使用方法

拡声器の



制服の着方



無線機の  
使い方



鍵の  
取り扱い



装備品点検



書類の書き方



同期たくさん!!

新入社員毎年約30人

# みんなの出身校

福岡県立育徳館高等学校  
 福岡県立博多青松高等学校  
 福岡県立鞍手高等学校  
 福岡県立遠賀高等学校  
 学校法人嶋田学園飯塚高等学校  
 博多高等学校（福岡）  
 福智高等学校（福岡）  
 第一学院高等学校（小倉キャンパス）  
 柳川高等学校  
 星槎国際高等学校 福岡東学習センター  
 佐賀県立神埼清明高等学校  
 長崎県立諫早商業高等学校  
 長崎県立大村高等学校  
 長崎県立大村城南高等学校  
 長崎県立北松農業高等学校  
 長崎県立松浦高等学校  
 熊本県立八代東高等学校  
 開新高等学校（熊本）  
 志成館高等学院（熊本）  
 秀岳館高等学校  
 宮崎県立延岡青朋高等学校  
 宮崎県立富島高等学校  
 鹿児島県立徳之島高等学校  
 鹿児島県立川内商工高等学校  
 鹿児島県立喜界高等学校  
 鹿児島県立鹿嶋高等学校  
 鹿児島県立屋久島高等学校

松徳学院高等学校（島根）  
 島根県立江津工業高等学校  
 岡山県立美作高等学校  
 岡山県立邑久高等学校  
 吉備高原学園高等学校  
 広陵高等学校（広島）  
 如水館高等学校（広島）  
 星槎国際高等学校（広島キャンパス）  
 第一学院高等学校（広島キャンパス）  
 広島県立尾道商業高等学校  
 広島県立高陽東高等学校  
 おおぞら学園高等学校  
 鹿島学園高等学校 呉キャンパス  
 学校法人角川ドワンゴ学園 N 高等学校  
 柳井学園高等学校（山口）  
 山口県立防府商工高等学校

龍昇経理情報専門学校 高等課程  
 徳島県立鳴門高等学校  
 愛媛県立三崎高等学校  
 愛媛県立宇和高等学校  
 聖カタリナ高等学校  
 学校法人河原学園未来高等学校  
 高知県立大方高等学校  
 高知県立高知東高等学校  
 高知県立城山高等学校  
 高知県立幡多農業高等学校  
 高知県立土佐清水高等学校  
 高知県立室戸高等学校  
 私立太平洋学園高等学校  
 明徳義塾高等学校

鹿児島県立鹿屋農業高等学校  
 鹿児島県立霧島高等学校  
 クラーク記念国際高等学校 鹿児島キャンパス  
 私立樟南第二高等学校（鹿児島）  
 沖縄県立久米島高等学校  
 沖縄県立那覇工業高等学校  
 沖縄県立宮古総合実業高等学校  
 沖縄県立八重山農林高等学校  
 沖縄県立八重山商工高等学校  
 沖縄県立那覇商業高等学校



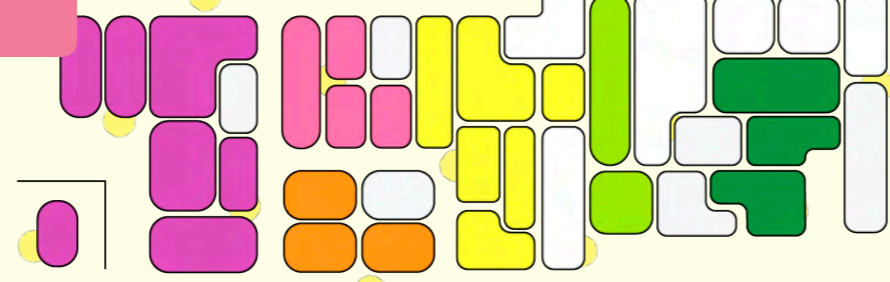
北海道足寄高等学校  
 北海道網走南ヶ丘高等学校  
 北海道札幌琴似工業高等学校  
 北海道札幌東陵高等学校  
 北海道長沼高等学校  
 苫小牧高等商業学校  
 旭川明成高等学校（北海道）  
 北海道函館水産高等学校

青森県立黒石商業高等学校  
 岩手県立不来方高等学校  
 岩手県立葛巻高等学校  
 秋田県立男鹿海洋高等学校  
 秋田県立大館国際情報学院高等学校  
 秋田県立聴覚支援学校  
 屋久島おおぞら高等学校 仙台キャンパス

愛知県立一色高等学校  
 安城生活福祉高等専修学校（愛知）

クラーク記念国際高等学校（芦屋キャンパス）  
 クラーク記念国際高等学校（三田キャンパス）  
 神戸市立楠高等学校  
 神戸国際大学附属高等学校  
 神戸星城高等学校  
 滝川学園高等学校（兵庫）  
 兵庫県立明石清水高等学校  
 兵庫県立伊川谷高等学校  
 兵庫県立龍野北高等学校（定時制）  
 兵庫県立錦城高等学校  
 兵庫県立西脇北高等学校  
 兵庫県立東灘高等学校  
 兵庫県立氷上西高等学校  
 兵庫県立淡川高等学校  
 兵庫県立山崎高等学校  
 兵庫県立小野工業高等学校 定時制課程  
 兵庫県立農業高等学校  
 第一学院高等学校養父校  
 和歌山県立南紀高等学校  
 日本航空高等学校（通信制）  
 奈良県立山辺高等学校

京都府立京都八幡高等学校  
 京都西山高等学校  
 大阪高等学校  
 大阪府立今宮工科高等学校（定時制）  
 大阪府立園芸高等学校  
 大阪府立大手前高等学校（定時制）  
 大阪府立都島工業高等学校  
 大阪府立渋谷高等学校  
 大阪府立城東工科高等学校  
 大阪府立長吉高等学校  
 大阪府立西寝屋川高等学校  
 大阪府立東住吉総合高等学校  
 大阪府立第二工芸高等学校  
 大阪府立堺工科高等学校（定時制）  
 大阪府立つば開成高等学校  
 大阪府立岬高等学校  
 大阪府立和泉総合高等学校  
 あへの翔学高等学校（大阪）  
 鹿島学園高等学院（なんばキャンパス）  
 大商学園高等学校（大阪）  
 中央学園高等専修学校（大阪）  
 箕面学園高等学校（大阪）  
 屋久島おおぞら高等学校（梅田キャンパス）  
 ルネサンス大阪高等学校  
 神須学園高等学校 通信制  
 東朋高等専修学校  
 近畿情報高等専修学校  
 滋賀県立野洲高等学校  
 滋賀県立日野高等学校



**専門学校**  
 つくばビジネスカレッジ専門学校（茨城）  
 東京法科学院専門学校  
 大阪外語専門学校  
 専門学校メトロITビジネスカレッジ（長崎）  
 龍昇経理情報専門学校  
 大阪教育福祉専門学校

**大学**  
 北海道大学  
 東京農工大学  
 南山大学  
 龍谷大学  
 京都産業大学  
 京都精華大学  
 奈良大学  
 関西外国語大学  
 関西学院大学  
 関西大学  
 阪南大学  
 相愛大学  
 大手前大学  
 大阪大谷大学  
 大阪経済大学  
 阪経済法科大学  
 大阪電気通信大学  
 大阪商業大学  
 大阪産業大学  
 堺女子短期大学  
 大阪体育大学大学院  
 園田学園女子大学短期大学部  
 甲南大学  
 甲南女子大学  
 神戸大学  
 神戸女子大学  
 広島工業大学  
 水産大学  
 西南学院大学  
 鹿児島国際大学  
 中部学院大学

## こんな先輩が働いています

**塚田 七海**  
 入社してよかったことは、福利厚生が充実していることです。休日はネットフリックスをよく見えています！  
 所属：三宮オフィス  
 入社年：2025年  
 出身校：苫小牧高等商業学校（北海道）

**望月 亮汰**  
 様々な場所で警備をして、いろんな経験ができるのが楽しいです。入社1年目でオリンピックの警備をしたのが今でも印象的です。  
 所属：管理部 本社  
 入社年：2021年  
 出身校：広島県立尾道商業高等学校

**谷岡 洸希**  
 他の会社と比較して、給料が高かったのが決め手でした。初任給からこれだけもらえる会社はなかなかないと思います。  
 所属：三宮オフィス  
 入社年：2025年  
 出身校：聖カタリナ高等学校（愛媛）

**高瀬 亮良**  
 入社5年目になり、警備の資格もいろいろ取りました！もっとキャリアアップしてお金を稼ぐことが今の目標です。  
 所属：業務部 三宮オフィス  
 入社年：2021年  
 出身校：大阪府立園芸高等学校

**藤原 遼子**  
 岩手出身で、大阪の会社を選んだのはノリと勢いです！今では同期や先輩社員と休日に遊ぶくらい仲良くなれました。  
 所属：管理部 本社  
 入社年：2023年  
 出身校：岩手県立不来方高等学校

# 一人暮らし徹底応援!

家賃

初年度

2.5万円

2年目～

1.5万円

退去時違約金 6万円 (入居1年未満)  
 室内クリーニング料 3万円 (入居1年未満)  
 4万円 (入居1年以上)

初期費用

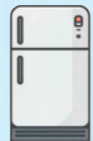
0円

前年度入寮率  
76%

## 家具家電付き



テレビ



冷蔵庫



洗濯機



電子レンジ



エアコン

## 日用品プレゼント

### ◎調理器具

フライパン (小)  
包丁・まな板セット  
フライ返し  
おたま  
鍋 (小)  
割りばし  
スポンジ  
電気ポット

### ◎掃除用具

フローリングワイパー  
トイレ掃除用具  
風呂掃除用具

### ◎日用雑貨

ダスター  
バスタオル  
フェイスタオル  
足ふきマット  
ココロ  
トイレトペーパー  
箱ティッシュ

### ◎寝具

6点セット  
(掛け・敷き・枕・  
掛けカバー・  
敷きカバー・枕カバー)

### ◎洗剤

洗濯洗剤  
調理器具洗剤  
トイレ洗剤  
風呂洗剤  
固形石鹸



カバンひとつで引越し完了👍

## とある1日のスケジュール



AOS 社員の一日をご紹介します。  
藤原さんは AOS 入社と共に初めての一人暮らしをスタートしました。

7:30

出発



今日の仕事はイベント警備です。  
社宅を出たら会社に出発報告の電話をして、現場へ向かいます。地元と違って電車の本数が多く乗り換えも複雑なので、最初は電車通勤が大変でした。  
初めて行く現場に行く中で最近やっと関西の土地にも慣れ始めています。

到着 / 仕事内容の確認

8:30



集合場所に着いたらまず服装を整えて、仕事内容の指示を受けます。  
やることはその日のイベントによって様々なので、勤務開始前にしっかりと確認することが大切です。

9:00

勤務開始

今回の仕事は、お客様の案内・誘導です。  
イベント会場にはたくさんの方が来るので、その時の状況に応じて臨機応変に対応できるようにしています。  
お客様には色々な事を尋ねられるので大変ですが、他の社員とも助け合いながら頑張っています。

休憩

13:00

基本的に現場では 30 分～ 1 時間程度の休憩がローテーションで複数回わってきます。長時間のイベント警備はその分休憩の回数も増えるので、忙しい日でも安心です。



18:00

勤務終了

今日の仕事も無事に終わりました。  
装備品の片づけなどをして、帰ります。

帰宅

19:00



社宅に帰ったら、夕食を食べて、制服を洗濯しました。最初は家事を全部自分でやるのは大変でしたが、毎日少しずつ頑張っています。

23:00

就寝





# 福利厚生

## 初任給前生活支援制度

入社から初任給までの生活費を支援することにより自立を促す制度。

初任給前の生活も安心！無理なく返済！

直近3年間の  
利用率  
**55%**



貸付額：17万円（4月～5月末までに3万円、5万円、5万円、4万円の4回に分けて指定口座に振り込み）

返済方法：毎月1万7千円を給与から控除（10か月）

※無利息なので一切損はありません。



## 有給前倒し消化と特別有給休暇制度

4月入社の場合、有給休暇の取得日は通常10月1日のところ、

「7月から」3か月前倒しして有給の使用が可能に！

イベントや旅行等、レジャーが盛んな夏に休みをとることができる人気の制度です。

特別有給休暇は、皆勤を条件として有給休暇が2日多く付与される制度です。

旅行や帰省の日数を増やすことができると好評です。

新入社員の  
有給休暇取得率  
**100%**

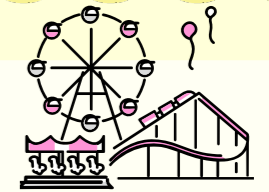
特別休暇付与率  
**92%**



毎日コツコツと  
頑張ろう!!



## ベネフィットワンに加入



世界最大級の動画配信サービス、**Netflixが見放題!** 様々な動画を無料で視聴することができます！（ベネフィットワンのNetflixプラン＜広告つきスタンダードプラン＞に全社員が加入となります）

そのほか、ベネフィットワンが提供するサービスを受けられるので、**レストランから旅行まで様々なものが割引**となります。さらに基本ポイントで5,000円分、介護・福祉分野で5,000円分の計10,000円分のポイントが好きなものに使えます。詳しくは会社説明会又は入社後にお尋ねください。



Netflixが**無料!**



## 夏季飲み物代支給

夏季には嬉しい**飲み物代を別途支給!**



## 成人式参加支援制度

式典などに**参加した日は出勤日**となり、**交通費及び航空券等を会社から支給**します。※あくまでも参加は任意です。

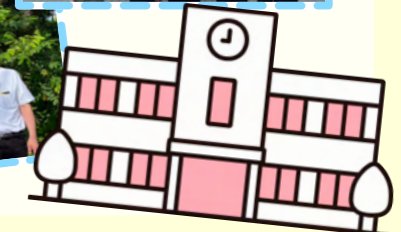


地方出身者が毎年多く利用しています♪



## 出身校訪問制度

1年に1回、自分の出身校を訪問する制度です。**学校を訪問した日を出勤日**とし、**交通費は会社が負担、又は会社が手配**します。



# 志望動機ランキング

1 一人暮らしがしたかった (社宅があるから)

2 給与が高いから

3 自分にもできそうな仕事だから

4 同期や若い社員がたくさんいそうだったから

5 成長力がありそうだから



## その他入社理由もいろいろ...

- 大阪に行きたかった
- ネットフリックスが無料になるから
- 会社説明会、採用試験の旅費が出るから
- USJがあるから
- 産休育休の取得率と復職率100% (女性に優しそう)
- やりたい仕事なかったから
- 次が見つかるまでの期間でもいいと言われたから
- 進学のお金を貯められそうだったから

## 入社理由なんでも OK

AOSは入社動機を特に重視していません。

真面目に働いてくれればそれで良いという考え方です。

ですから、「一人暮らしのため」「お金を貯めたいから」「転職前提ですが」等という動機から応募されても一切問題ありません。

でも自分で決めてね!

## とりあえず入社も歓迎

1年や2年程度の短期前提の方も歓迎します。

やりたいことが決まっていなくて迷っている人にはちょうどいいかもしれません。

また、通学のためのお金を稼ぐ目的で入社する人もいます。

まだ決まってる...  
迷ってる...



# 会社説明会

旅費支給!

第2新卒歓迎

随時対応しておりますので日程についてはお問合せください。  
職業性上、現場において職場見学を行うことが難しいため、  
参加される皆さんと年齢が近い社員などを交えて質疑応答を行います。  
奮ってご参加ください。



## 毎年3月まで採用活動継続中!

先輩と合える!

当社は毎年冬から春まで採用活動を行っております。

AOSは通年採用活動を行っておりますので、10月以降も遠慮なくご相談ください。会社説明会に参加されていない場合などは採用試験と会社説明会を同日に実施(面接試験後)することも可能で、その際は採用(合格)になっても会社説明会を聞いて合わないと思った方は辞退しても問題ありません。何にはともあれトライしてみてください。



## 女性でも大丈夫でしょうか？

女性でも大丈夫です。

重たいものを持ちたり運んだりする仕事ではありません。季節的に暑い寒いなどがあり、その中で活動するとなるとそれなりの体力は必要となりますが、特別な筋力は求めていませんし必要ありません。女性の比率は会社全体では20%以下ですが、若年層（25歳以下）では半数程度となっております。



## 一番やってはいけないことを教えてください！

なかなか難しい質問ですが、あえて挙げるとすれば「手抜き」「省略」することです。

仕事の手順もルールも意味なく好き勝手作られたのではなく、事故を起こさないため、ミス減らすために設けられたものであり意味のないものではありません。会社も無駄なことはしたくないしお金がかかることもしたくありません。

そんな中で手順やルールがあるので、全て意味があると思って守ってください。やるべきことをやっとうまくいかない、できなかったということについては仕方ないというのがAOSの考え方ですが、「手抜き」「省略」については結果的にうまくいっている、問題ないとなっても徹底的になくしていきます。



## 危険な仕事ですか？

警備員が犯罪に係わる確率は交通事故以下です。

警備員は犯罪に巻き込まれるのではないかと恐れられがちです。たしかに昭和期はそのような風潮もありましたが現在ではほとんどありません。

防犯カメラ等の増加などにより警備員が関係する犯罪が減ったこともありますが、警備業務がサービス業として犯罪と関わらない分野で裾野を広げてきたことも理由の一つです。

警備員が犯罪に係わる確率は交通事故以下の確率となっております。労災発生件数にしても、建設業・運輸業・製造業に比べて少なく、発生したもので高齢者の転倒事故などが多く、若年層の事故は少ない傾向にあります。

## 関西在住ですが社宅に入れますか？

社宅は原則希望すれば入れます。

年齢制限はありませんが、年齢に応じた果進家賃となっており高年齢の方は高くなります。但し入居1年目は2.5万円、2年目は1.5万円となります。詳しくは規定をご確認ください。※2026年現在

## 社宅について門限などの制限がありますか？

門限はありません。

社宅は一部屋一部屋が借り上げ形式となっており、部屋のことは個人により管理することになります。迷惑行為や不動産契約がなければあとは自由です。

## 服装、髪形について規定はありますか？

警備員にふさわしい見た目があります。

一般的には、警察官に準じた容姿や身だしなみが求められます。著しくふさわしくない場合は、勤務をお断りすることがあります。また、その状態が続く場合、昇給・昇格等に影響する可能性があります。具体的な基準は、お問合せください。

# Q&A

## 資格は必要ですか？

資格は特に必要ありません。

警備関連の資格は入社後希望により順次取得させております。資格取得のサポートも行っております。

自動車運転免許については必須ではありませんが、取得していないと将来的には業務内容等に制限が出る場合がありますので早めの取得をおすすめします。

## 10月以降も継続して求人していますか？

継続している可能性が高いので、遠慮なくご相談ください。

当社は新卒採用において採用予定数に達することが今までなく、今後もそれは変わらないと思います。2026年度においても3月まで採用活動を行っております。

決まっていない、決め切れていない、進路を変更した方などは遠慮なく相談してください。

## 勤務地は選べますか？

基本的には勤務地の選択はできません。（関空限定職は除く）

これは業務や勤務地の多種多様性を評価基準にしているためであり、正社員は様々な業務に対応することが原則になります。

ただし、給与や待遇は変わりますが限定正社員の場合は勤務地や現場の選択が可能になります。

## 転勤はありますか？

引越しを伴う転勤はありません。

転勤は原則希望者となり、この場合昇給の対象となります。

## キャリアアップについて教えてください！

「人の面倒を見る範囲」がキャリアアップの基準となります。

AOSにおける一般的なキャリアアップは、部下や面倒を見る対象、管理すべき人員の人数によって進んでいきます。まずは自分自身の面倒を見ること（1人）次に3人から5人程度をまとめられるようになること。更に10人30人というようにステップアップしていきます。その中で適性にもよりますが、指導教育（自室的な品質管理）を行う人、管制業務（指示命令を出す業務）を行う人も現れます。どうしても人材を商品とする業種だけにキャリアアップには人の面倒を見ることについて回ります。

え り べ る

# 職種 4 プラン

一番人気

## 社宅利用プラン

地方の方に  
おすすめ!

家賃、初期費用、家具家電等、安心サポート充実!

月給 **235,797円**



## 自宅通勤プラン

関西の方に  
おすすめ!

住宅手当+15,000円支給!

月給 **250,797円**



エアポート  
エアライン事業本部

関空で働きたい方に  
おすすめ!

住宅手当+15,000円支給!

月給 **250,797円**



希望者は近辺の社宅入居可能 ※社宅利用の場合社宅利用プランへ

超★お得

## エネルギー事業本部

地元の方も  
大歓迎!

社宅利用可能!

月給 **255,427円**



WEB サイト



Instagram

採用グループの連絡先

TEL : 078-322-2260

FAX : 078-322-2261

E-mail : saiyou@kk-aos.jp