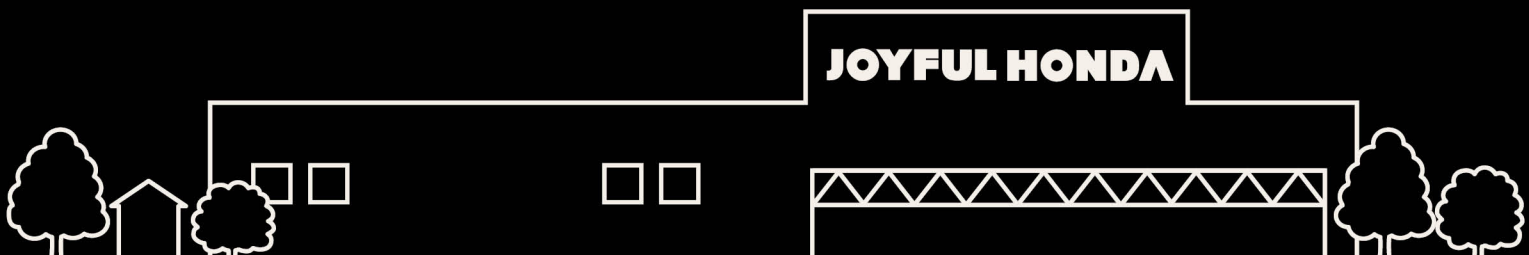
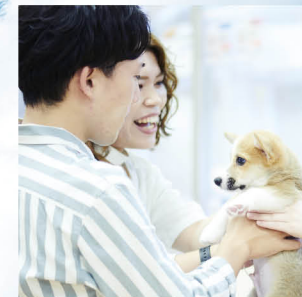
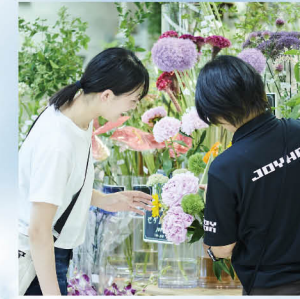


JOYFUL HONDA



ONE & ONLY

当り前じゃ面白くない。 感情を揺さぶる 唯一無二の 体験・発見を



MISSION

～私たちがはたすべき使命～

「必要必在」と「生活提案」で 地域社会の喜びと夢を共創する

ジョイフル本田のホームセンターは関東エリアに17店舗しかない。そのため、多くのお客様にとっては「ちょっと遠いお店」のはず。それでもたくさんのお客様に日々来店いただけているのは、当社の原点が「圧倒的な品揃え」と「不の解消」にあるからこそ。「ジョイフル本田に行けば、探していたモノが見つかる」

そんな期待に応えるために、私たちは、“本当に求められているもの”を見極め、「必要必在」——必要なモノが必要なだけ手に入るお店づくりを追求しています。

さらに、暮らしをより豊かにする「生活提案」を通じて、お客様が抱える暮らしの中の「不」を解決するお手伝いを。ホームセンターという枠にとらわれない、とてつもなく並外れた「何か」へ。毎日の一歩一歩を大切に。時には大きく踏み出して。共に歩んでいただける仲間をお待ちしております。



会社概要

会社名 株式会社ジョイフル本田 JOYFUL HONDA CO.,LTD.
本社所在地 茨城県土浦市富士崎一丁目16番2号
代表者 代表取締役社長 平山 育夫

設立 1975年12月15日
資本金 120億円

事業内容 ホームセンター事業、住宅リフォーム事業
売上高 1,289億80百万円 2025年6月期、単体

従業員数 4,569名(時給制社員2,721名含む)
※)2025年6月20日現在
※時給制社員の直近1年間の
平均雇用人員(年2,080時間換算)

店舗数 茨城県 5店舗 千葉県 10店舗
埼玉県 4店舗 栃木県 3店舗
群馬県 5店舗 東京都 3店舗
※ホームセンター17店舗 専門店13店舗



この規格外の
デカさが、
あなたの舞台!

東京ドーム 何個分!? 規格外の フィールド!

迷子になるほどデカイ!
家が一軒建つほどの品揃え。



ニューポート
ひたちなか店
東京ドーム
5.1個分!



東京ドーム 5.1 個分の敷地面積を有する [ニューポートひたちなか店] など圧倒的規模を誇る大型店を複数構えます広大な敷地を活かしながら、ジョイフル本田ならではの [独自性] を発揮します。[バラエティ豊かな生活提案] をベースに、圧倒的な品揃えと価格・サービスでお客様のご期待に添えるよう努めます



ガーデン・ファーム ▶ P5



好きを
囲まれて働くって
最高です(笑)



資材・プロ用品 ▶ P5



デイリー ▶ P6



インテリア・リビング ▶ P6



アート&クラフト ▶ P7



ペット・レジャー ▶ P7



ジョイフルホーム ▶ P11-12



専門店 ▶ P8

「好き」が最強の武器になる
暮らしを彩るプロ集団!

ONE&ONLY



1
資材・プロ

materials
モノ作りの聖地。
プロの毎日を支える!



「家が軒建てられる」ほどの圧倒的な品揃えで、一般のDIYからプロの需要まで幅広くお応えします。小さなネジから大型木材、各種建築資材や専門工具まで充実のラインナップが特徴です。一部店舗には「加工室」を併設しており、購入した木材や鋼材をお好みのサイズに加工できます。

3
デイリー

daily
毎日の「助かる!」を
全力で支える。

幅広い生活必需品を
取り扱っています!



日用品から家事を支える雑貨、お米、医薬品、酒類まで、毎日の暮らしに欠かせない幅広い生活必需品を取り扱っています。「プレジャブルシリーズ」や「7 DAYS TOWEL」など、お客様の声を反映したオリジナル商品の開発や品揃えの拡充にも注力。また、災害等の有事の際にも地域のお客様が安心して暮らせるよう、十分な在庫量の確保を心がけています。



2
ガーデン・ファーム

Garden & Farm
自然のチカラを、
暮らしのそばに。

植物の
鮮度とボリュームに
こだわっています!



花苗からガーデン資材まで幅広く取り揃え、新しい庭づくりをご提案します。苗は生産者からの直接仕入れ、切花は自社加工により、植物の鮮度とボリュームに徹底してこだわっています。趣味の家庭菜園からプロの農業まで対応する豊富な園芸・農業資材で、植物との豊かな暮らしをサポートします。



4
インテリア・リビング

Interior & Living
お気に入りの空間づくり
とことん付き合います。



壁紙やインテリア、こだわりの文具など、住まいと暮らしを彩る商品を幅広く取り揃えています。家具や家電などの定番品に加え、57サイズ展開のカーテンなど専門的なアイテムも充実。お買い上げのカーペットを最短即日サイズ加工するサービスも行ってあり、お客様それぞれの理想の空間づくりをきめ細かくサポートします。



5

ペット・レジャー

Pets & Leisure

大好きな相棒やギアと
とことん遊ぼう!

ペット用品からアウトドア、自転車まで、趣味と充実した暮らしをサポートする売場です。ペットコーナーでは豊富な用品に加え、ホテルやセルフシャワーなどのサービスが充実。保護犬猫の譲渡会開催や常設スペースによる保護活動の支援にも力を入れています。レジャーコーナーでは、こだわりのアウトドア用品やカー用品、通勤からスポーツまで対応する多彩なサイクル用品を展開しています。

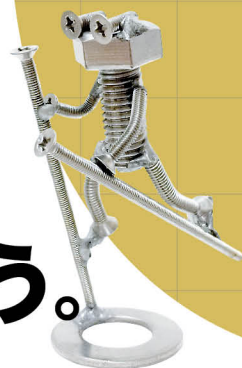


6

アート&クラフト

Art & craft

「創る」って最高!
創造を爆発させよう。



アート&クラフトは、絵画用品や手芸用品、クラフト用品など、幅広いジャンルの商品を取りそろえ、初心者から経験者まで楽しめる売り場です。日々の暮らしをより豊かにするための「趣味の専門店」として、つくる時間そのものの価値や、自分らしさを表現する楽しさをご提案しています。また、作品づくりに役立つアイデア提案やワークショップなども充実。

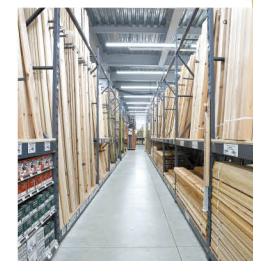


7

専門店

Specialty store

とことんプロフェッショナル。
本気度が違う専門店!



本田屋

本田屋は、ジョイフル本田が運営する「職人の店」をコンセプトにしたプロユーザー様に対応する専門店です。職人様が現場に必要なものを全力で揃えることにお約束し、便利に役に立つ地域一番店を目指します。

ジョイフル本田資材館

ジョイフル本田資材館は、ジョイフル本田が運営する「本田屋」に木材や建築資材をはじめ豊富な資材を取り揃え、より幅広いプロユーザーの皆さまへ向けた「職人の店」を目指した専門店です。



THE GLOBE

アンティークの専門店 ザ・グローブ (THE GLOBE) は、英国やフランスなどヨーロッパなどから直輸入したアンティーク家具、照明、建具、インテリア・アンティーク雑貨、ヴィンテージ家具、ヴィンテージウォッチなどを取り扱っています。自社工房完備。



Pet's CLOVER

Pet's CLOVER は、地域の皆さまと愛するペットにとって笑顔で幸せに暮らせる毎日をサポートし、生涯を通じて楽しく、頼りにされるお店づくりを目指し、商品・サービス・施設をご提供いたします。



ONE&ONLY

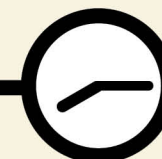
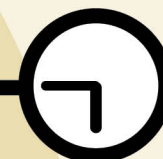
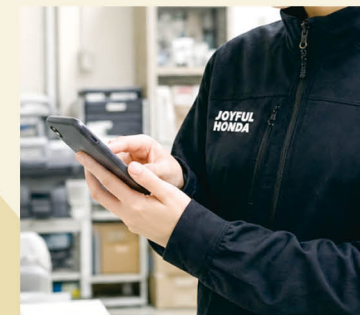
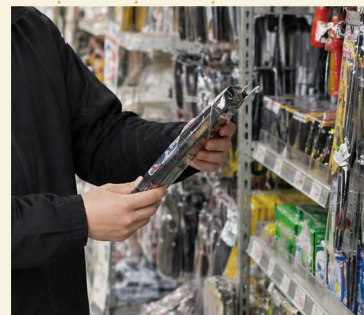
人とモノをつなぐ リアルなワーキン

「架け橋」の グライフ。

One for all, All for one



従業員の1日 (ホームセンター販売職の場合)



8:45 出勤・早番

朝礼(早番)

朝礼でその日の予定や情報を共有し、体をほぐすため体操を行ってから各自売場へ!

9:00 開店

開店準備

お客様を迎える準備からスタート! 売場を見回りながら売場の清掃や陳列棚の整理整頓、売場の清掃やモニター電源をON!

11:15 出勤・遅番

朝礼(遅番)

遅番のスタッフも体をほぐすため体操を行ってから各自売場へ!



12:00 休憩

45分

お昼に45分、夕方に15分の休憩があります。ジョイフルライブラリーを読んでスキルアップもできます!

17:45 早番・退勤

終礼(早番)

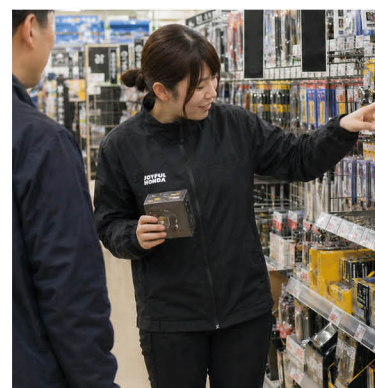
業務の引継ぎを行い携帯品を戻し、終礼を行って退勤となります

20:15 遅番・退勤

終礼(遅番)

閉店後は、売場のモニターなどの電源をOFF! 携帯品を戻し終礼を行って退勤です

やることは主にこんなことです!



接客

ジョイフル本田では、「接客」が最も大切なお仕事! お客様からのご相談に商品をご提案したり購入された商品の積み込み作業をお手伝いしたり1日の中で一番多くの時間をかけています。お客様の多くは、お買い物に来るだけではありません。暮らしの中にあるお困りごとを改善・解消するためにご来店されるお客様がたくさんいらっしゃいます。そうしたお客様と商品を繋ぐ「架け橋」的な存在として日々働いています!



売場づくり

業務が落ち着いたら、売場の改装をすることがあります。季節の新品やイベントなど、企画に合わせてレイアウトを変更したり、POP(販促物)を設置したりします。



注文品チェック

注文を受けたものを確認したりお客様へ入荷のご連絡をしたりします



売場巡回

売場を見回りながら、困っているようなお客様がいたらお声がけ! 同時に売場の清掃や陳列棚の整理整頓、商品の破損などをチェックします



マナビタイム

店舗毎に実施する勉強会で、知識とスキルを向上。現場での実践力をつけよう!

ONE&ONLY



私たちは住まい

のプロフェッショナルです!

ジョイフル本田で働く場所は
ホームセンターだけじゃない。

唯一無二の顧客満足体験。
十人・十家の住まいの問題を丁寧に解決。



住まいのすべてを、この場所から。

リフォーム、リノベーション、エクステリア。

ポイント1 私たちを見てください!

インターンシップのご案内

仕事体験と
交流イベントやっています!

- WEB説明会** 1~2時間で仕事と環境がまるわかり。個別相談も受付中。
- 職場見学** 店舗の裏側まで公開。本部担当者がリアルな現場をご案内。
- パース作成体験** リフォームの醍醐味「空間づくり提案」を体験。
- 内定者懇談会** 事業部の枠を越え、同期とつながる安心のフォロー。

参加した
学生さんからのコメント
紙と鉛筆だけで
気軽に参加できる内容で、
「ものづくりの楽しさを体感できる」
「建築の仕事がイメージしやすい」
と参加学生からも
好評でした。



ポイント2 私たちの思いです!

HOME
is
LOVE



Mission
私たちは、地域のホームになる

Vision
HOME is LOVE

Value

- [Journey]** すべては、お客様の「想い」を起点にすること。
- [Ownership]** 誠実とは、一人ひとりが「約束」を果たすこと。
- [Your Choice]** 提案とは、お客様が「選べる状態」をつくること。
- [Faith]** 信頼とは、続いていく「関係」を育てること。
- [Unity]** 組織とは、「バトン」をつなぎ、「想い」を実現すること。
- [Love]** そして成果とは、誰からも、いちばんに相談される存在になること。

ポイント3 思いをカタチにする仕事です!



カウンター

ご来店のお客様の相談を聞き、商品を案内。
見積作成や注文など、最初の窓口として
対応します。



営業

お客様のご自宅を訪問し、現地を確認。
ご要望に合った工事内容を提案し、約束した
対応を行います。



工務

工事現場を確認し、職人さんと打合せ。
図面や工程表を作成し、工事が順調に進むよう
管理します。



ONE&ONLY



最初の完成の

「どうしよう？」から、笑顔までずっと一緒に。

カウンターの1日



一日の始まり

朝礼

朝礼でその日の予定や情報を共有し、チーム全員で気持ちよく一日をスタート!

2 ショールームをきれいに

清掃

清掃や整理整頓を行い、気持ちよくご来店いただける売場づくりを心がけています

3 お客様対応

商品説明

お客様の暮らしや困りごとに合わせて、最適な商品をわかりやすくご案内します

4 休憩室でのんびり

休憩

休憩時間はスタッフ同士で会話を楽しみながら、しっかりリフレッシュしています

5 お客様対応

ご提案・受付

お客様へのご提案からお見積り作成、工事の手配まで丁寧に対応しています

「お客様に寄り添う提案」が最も大切なお仕事!

お客様からのご相談に対し、暮らしに合った最適なご提案をするため、現地確認から見積り、工事完了まで一貫して関わります。ご来店されるお客様の多くは、理想の住まいづくりやお困りごとの解決を目的としています。そうした想いに寄り添い、形にしていける「暮らしのパートナー」として日々働いています!

営業の1日

2 いざ!外出

現地調査

実際にお客様のお家に訪問し、住まいの問題についてヒアリングや現地確認、調査を行う

3 ランチでリラックス

休憩

アポイントの合間にしっかり昼食時間を確保

4 問題解決方法を提案

商談

住まいの問題を解決する方法をお客様にプレゼン。納得の上で成約へ

5 タスクを管理

事務処理

明日の準備や資料の作成、当日の業務処理やお客様への連絡納期に合わせた自己管理

圧倒的
ショールーム



キッチン・お風呂・トイレなどの水回りをはじめ、屋根・外壁・増改築・外構工事まで、住まいのことをトータルでご提案しています。見積もりから工事管理、アフター対応まで一貫して担当し、建築士やインテリアコーディネーターなど専門スタッフとも連携しながら、お客様をサポートしています。

ONE&ONLY

ONE&ONLY

この街と共に生きる。

未来へつなぐアクション。

GX グリーントランスフォーメーション推進カンパニー

太陽光発電

大型店(千葉ニュータウン店、千代田店)では、太陽光パネルを設置。再生可能な自然エネルギーの活用を努めております。ジョイフル本田は再生可能エネルギーによるCO2削減効果が、排出量を上回る「カーボンマイナス」を目指す次世代店舗「GX Store」の構築を進めます。温室効果ガス排出量の可視化やカーボンニュートラルの実現に向けた目標を設定し、それにむけた中間目標や具体的な排出削減計画を策定します。計画策定後は、排出量を削減する対策など、モニタリングシステムによるデータを管理し、外部環境の変化に合わせて定期的に計画を見直し実効性を高めていきます。



SAF原料回収を3店舗で同時開始

～廃食用油から未来の燃料へ～

ジョイフル本田では、このSAFの原料となる廃食用油の回収を通じて、地域と連携した環境貢献活動を進めています。瑞穂店で先行して実施してきた本取り組みは、新たに千葉ニュータウン店、ニューポートひたちなか店、宇都宮店の3店舗でも同時にスタートしました。家庭から出る廃食用油を資源として循環させることで、身近な行動が環境保全につながる仕組みづくりを進めていきます。



電気自動車充電設備

環境に配慮した電気自動車の普及に合わせ、全店舗に、電気自動車向けの普通充電器と急速充電器を設置しております。



環境にやさしい包装容器

ゴミ処理の省力化に向けて、商品包装や容器について環境にやさしい商品パッケージの採用を推進しております。



リサイクルステーション

ジョイフル本田では、廃棄物の削減と資源ごみを再資源化するために、ペットボトル・空缶・古紙を対象としたリサイクルステーションを設置しています(小山店を除く)。また、資源ごみの回収にご協力いただいたお客様には、ジョイフル本田ギフトカードと交換可能なポイントが付与されます。回収された資源ごみは、再資源化を行う民間事業者へ全量を引き渡しており、リサイクル工場で、新たな資源に生まれ変わっています。

地域密着・地域貢献

ジョイフル本田はこれまで出店地域の18の自治体・団体と計20件の災害連携協定等を締結し、災害時の地域連携を進めているほか、各店舗で年間を通して防災用品の販売や防災情報の提供を行い、地域の防災インフラとしての地域貢献を進めています。



■災害協定等締結一覧

茨城県

自治体等	締結内容	締結日
守谷市	災害時における物資の供給等に関する協定	2006年9月26日
ひたちなか市	災害時における防災活動協力に関する協定	2008年1月25日
小美玉市	災害時における生活物資等の供給協力に関する協定	2012年11月1日
阿見町	災害時における物資供給に関する協定	2013年2月26日
土浦市	災害時における物資供給に関する協定	2019年8月2日
取手市	災害時における支援活動協力に関する協定	2025年5月28日
古河市	災害時における物資供給に関する協定	2025年8月21日

群馬県

自治体等	締結内容	締結日
千代田町	災害時における応急生活物資供給等に関する協定	2018年2月15日
吉岡町	災害時における物資供給及び災害支援活動協力に関する協定	2025年4月19日
太田市	災害時における支援協力に関する協定	2025年5月1日

栃木県

自治体等	締結内容	締結日
上三川町	災害時における物資の供給に関する協定	2013年8月23日

埼玉県

自治体等	締結内容	締結日
幸手市	災害時における応急物資の優先供給及び駐車場の一時使用に関する協定	2024年3月13日
杉戸町	災害時における物資の調達及び供給の協力に関する協定	2024年7月18日

千葉県

自治体等	締結内容	締結日
君津市	災害時における物資の供給に関する協定	1996年4月1日
印西市	災害時における応急生活物資供給等の協力に関する協定	2005年12月14日
富里市	災害時における物資の供給協力に関する協定	2013年3月29日

東京都

自治体等	締結内容	締結日
武蔵村山市	災害時等における物資の供給に関する協定	2009年11月18日
瑞穂町	災害時等における物資の供給に関する協定	2009年11月18日



不要な土の回収サービス

ガーデンセンターでは不要な土の回収サービスを実施しており、また、回収した土を再生培養土として店舗での寄せ植え作成等に使用しております。

ONE&ONLY

地元で極める、全国を駆け巡る 働き方は自分次第!

エリア社員 …… 通勤圏内※の店舗への配属です。

※本拠地となるご住所から片道40km以内または片道90分以内

ナショナル社員 …… 転居を伴う異動を含みます。

※寮や社宅、引越し費用会社負担・生活家電等の貸与あり

ご入社後の初期配属先は、下記いずれかの店舗からご希望されたエリア/ナショナルの社員区分に応じて会社が最終的に決定いたします。

- 茨城 4店舗 (荒川沖・古河・守谷・ひたちなか※1)
- 千葉 6店舗 (八千代・市原・君津・千葉・富里・千葉ニュータウン)
- 群馬 3店舗 (新田・千代田・吉岡)
- 栃木 2店舗 (宇都宮・小山駅前※1)
- 埼玉 1店舗 (幸手)
- 東京 1店舗 (瑞穂)

※1 2027年4月入社予定の採用については、ニューポートひたちなか店・ジョイホン小山駅前店への初期配属はありません。



全力で挑戦できるのは、 安心のバックアップがあるから。

社内制度・福利厚生	年間休日…119日 変形労働時間制(1ヵ月単位) 休日休暇…年次有給休暇、慶弔休暇、生理休暇、 産前産後休暇、育児休暇、子の看護休暇、介護休暇、 配偶者出産・退院時休暇、母子健康管理休暇など ※子育てサポート企業「くるみん」認定取得
休日休暇	
社員寮 / 借上社宅	[社員寮] ワンルーム・ファミリータイプ、家賃1万円/月 [借上社宅] 複数候補から選択、家賃の8割を会社負担 ※上限あり
資産形成の支援	確定拠出型年金、従業員持株会、積立貯蓄、 各種保険の団体加入割引など
健康管理の支援	毎年の定期健康診断、人間ドック・インフルエンザ予防接種の補助金支給、 ストレスチェック、スポーツクラブの特別会員割引など
GLTD 制度	病気やケガ等によって長期間収入が 減少する場合に月収相当額の一部を補償
奨学金返還支援制度	学校卒業から5年目まで、 1回あたり上限24万円 / 最大5回まで支援

その他 …… お買い物や車検における社割制度、軽井沢・箱根などのリゾートホテル/施設の会員利用 etc.

ONE&ONLY

私たちの原点 **Origin**

豊富な商品、サービス、知識の提供を通じてお客様の「不」を解決して、快適なライフスタイルを提供・提案することが私たちの事業の原点です。現在の店舗規模・取扱アイテム数は、お客様のニーズをキャッチして常に新鮮なお店作りに挑戦・改革してきた成果です。

「あそこに行けば安心してお買い物ができる」「あそこに行くとワクワクする」、大人も子供も、素人もプロも、個人も法人も、地域の皆さまの拠り所となる地域一番のお店づくりが私たちの使命であり、創業者の思いです。

沿革 **Company History**

- 1975年 茨城県土浦市に 株式会社ジョイフル本田を設立
- 1976年 ホームセンター1号店オープン
ジョイフル本田荒川沖店オープン
- 1983年 茨城県土浦市にスマイル本田(現リフォーム事業部)を設立
- 1985年 茨城県土浦市にアートクラフト専門店を生業とする株式会社ホンダ産業を設立
- 1977年~1995年 茨城県、千葉県、埼玉県にホームセンターを8店舗出店、多くの店舗で増床
- 1998年 ホームセンター10号店オープン
日本最大級の売場面積で
ジョイフル本田ニューポートひたちなか店をオープン
- 2011年 ホームセンター15号店オープン
地域のインフラ機能として、東日本大震災4日後に
ジョイフル本田千代田店をオープン
- 2014年 東京証券取引所一部上場
- 2018年 ペット専門単独店1号店 Pet's CLOVERをオープン
- 2018年 プロショップ1号店 本田屋千葉都町店をオープン
- 2020年 株式会社ジョイフル本田リフォーム(現リフォーム事業部)
および株式会社ホンダ産業を吸収合併
- 2023年 エンターテインメントパークをコンセプトに、
ジョイホンパーク吉岡が、超大型店として12年ぶりにオープン
- 2025年 プロのための専門資材店1号店
ジョイフル本田資材館伊勢崎蕪塚店をオープン

「お客様ののために」その熱量が、
50年の歴史と未来をつくる。

JOYFUL HONDA

■ 採用に関するお問い合わせ

株式会社ジョイフル本田 人事・総務部 採用担当

Tel.070-3827-3451 担当者直通(平日/土日祝 9時~17時)

Email : jh.saiyou@joyfulhonda.co.jp