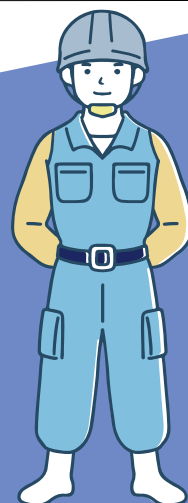


家づくりに情熱を。
誇れる仕事を、
岩手から。



RECRUITMENT INFO.
採用情報のご案内

3 KEY VALUES

リベスト3つの特長

目指したのは、
最高峰の性能。



性能 Spec

異次元の快適性能と超省エネ性能を両立。最高等級の耐震性で、安心も長く続く住まい。



品質 Quality

有資格者と社員大工が高品質を追求。全棟気密測定も行い施工精度を徹底管理しています。



安心 Hospitality

土地探しから建築後の365日アフターサポートまで。安心を貫く提案と体制が整っています。



私たちが目指すのは、寒さ厳しいこの土地においても、家族が心から快適に、安心して過ごせる住まいです。技術や設計の一つひとつに妥協せず、住まいの理想をかたちにする仕事に、情熱をもって取り組める仲間を求めています。岩手の未来を、私たちと一緒に支えていきましょう。



AWARD

受賞実績



ハウス・オブ・ザ・イヤー・
イン・エナジー 2019



ハウス・オブ・ザ・イヤーとは省エネ住宅のTOPランナーを選定する日本国内最大規模の省エネルギーグランプリです。

※リベストでは、2015年～2024年まで連続で様々な部門賞を受賞しています。



PIR DESIGN AWARD
性能向上リノベ
デザインアワード 2024
PERFORMANCE IMPROVEMENT RENOVATION



※「これからを暮らす家の新しいスタンダードをつくる」をテーマに“断熱性能”と“耐震性能”を向上したリノベーション事例や取り組みを表彰する、YKK AP 株式会社主催のコンテスト。

..... 数字で見るリベスト

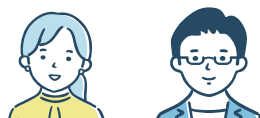
社員数

99名



男女比率

女性 22% 男性 78%



20代の社員割合

45%



創業

32年



部門別人数

営業 29 工務 23
大工 25 設計 21



年間休日

109日



2024年離職率

2%



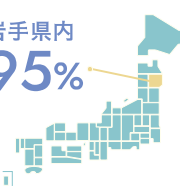
社員旅行制度

国内外あり



社員出身地

岩手県内
95%



※上記すべて 2025年8月現在の情報です。

高卒大工、求ム。
一生モノの武器を、その手に。

大工、 はじめる。

100年後も感謝される仕事。

未経験大歓迎!
教育体制充実!



資格取得応援

若手大工の育成・技能の継承こそが地元企業である当社の社会的使命と考え、独自の育成プログラムのもと、自社大工の育成に積極的に取り組んでいます。

若い職人さんが
沢山働いています

20代	18名
30代	2名
40代	3名
50代	2名
平均年齢	30.04歳

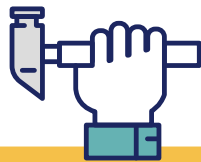
**高性能住宅を支える
スペシャリストへ**



先輩がマンツーマン

先輩大工から若手大工への技術が確実に伝えられ、それを継承していくことで主体性を持った職人が育つことこそが、顧客満足へ繋がるものと考えています。

CARPENTER リベスのスタッフ



大工 高橋 健太
Kenta Takahashi

2018年入社(新卒入社)、27歳。高校生の頃からリベソの大工になることを熱望し、夢を実現した。



「かっこいい」が 原点だった 大工への道。

小さい頃、実家の建て替え工事を間近で見ることがあります。汗を流しながら木材を組み上げる大工さんの姿がとてまかっこよくて、「自分もこんなふうに働きたい」と思ったのが、この道を選んだきっかけです。いざ飛び込んでみると、初めはわからないことばかりでした。でも、リベソには頼れる先輩たちがいて、基礎からしっかり教えてくれました。不安はすぐにやる気になっていったのを覚えています。

リベソの現場は 一歩ずつ成長できる。

最初は、掃除や材料運びといった基本的な仕事からでしたが、その一つひとつが大切な学びでした。今ではリーダーとして現場を任せてもらい、後輩には安全第一、そして丁寧な施工を心がけるように伝えています。何も無い所に建物が立ち上がっていく工程は、何度経験してもワクワクします。完成したときは、協力業者の方々と一緒に一棟をつくりあげたという達成感に包まれます。それがこの仕事の一番の醍醐味ですね。

仲間とともに、いい家をつくる。

仕事は時間を守りながらきっちり。毎日の積み重ねが住まいの品質につながるとすると、自然と気も引き締まります。リベソには若い世代も多く、わからないことがあればすぐに聞ける環境があります。みんなで意見を交わしながら、よりよい家づくりを目指している雰囲気がとても心地いいです。ものづくりが好きな方には、ぜひこの仕事にチャレンジしてほしいです。一緒に現場を支える仲間を待っています。

【先輩の1日に密着】
YouTubeで公開中



大工 とある1日のスケジュール

7:50



その日の作業現場に直接集合。すぐに準備へ。

8:00



図面や工程に沿って作業を開始。メンバーへの指示も。

10:15



日によっては管理スタッフやお施主様と打ち合わせ。

10:00



短い休憩を取りつつ、作業の進捗や安全面のチェック。

12:00



現場や車内などで昼休憩・食事。午後の作業に備える。

13:00



必要に応じて他の大工との連携や作業を進行。

17:15



現場内の片付け・清掃を行い、作業終了。

15:00



一息入れながら、作業終盤に向けた図面確認や準備。



働きやすさの初めに

完全個室 社員寮完備

MESSAGE

慣れない環境でも
安心して過ごせる
場所があるからこそ、
新しい挑戦も
全力で楽しめる!



憧れの一人暮らしを しっかりサポート。

冷暖房完備の完全個室で、家具・家電付きの社員寮を用意。生活コストも抑えられ、一人暮らし初心者も安心です。入寮以外にも、家賃補助制度がありますのでご安心ください。



高卒は3年間
寮費無料

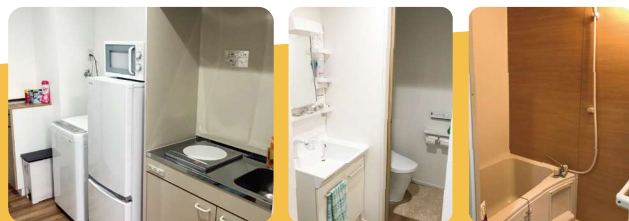
大工さんには
朝食と
昼食弁当提供
※食費月額10,000円



イラストはイメージです



個室には、IHキッチン・冷蔵庫・洗濯機・洗面・トイレ・浴室も完備



コミュニケーションが深まる
食堂・談話室



「働きやすさ」と「成長」を、

リベストの働きやすさ & サポート制度について
ご紹介します。

1 資格取得の 支援

スキルアップを全力サポート。

建築士や宅建士など、キャリアに欠かせない資格の取得を会社がしっかりサポート。資格学校に通学する費用の補助や勉強時間の確保もあり、働きながら無理なく挑戦できます。

MESSAGE

やりたい
ことが、まだ決まっていなくても大丈夫！
まずは何かに夢中になってみよう！



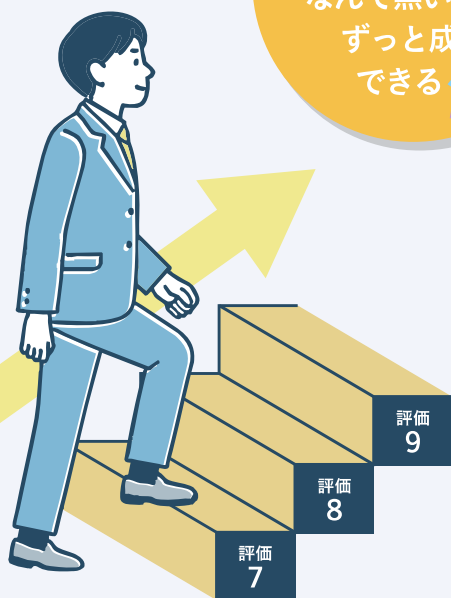
MESSAGE

現場も、営業も、
設計も「これで完璧」
なんて無いから、
ずっと成長
できる！

2 明確な人事 評価システム

努力はしっかり評価される。

実績に応じた評価制度を導入。入社後2～3年で3段階アップすることも可能です。成長や成果がしっかりと認められる環境です。部署により異なりますが、最大で7～9段階まで評価システムがあります。



どちらも叶える環境です。



3 社員旅行 (自由参加)

MESSAGE

一緒に働く仲間の新しい一面に出会える時間。笑って語って、もっと仲良くなろう!



仲間との絆も深まる旅。

国内では沖縄や北海道、京都、海外ではタイやバリ島などの実績も。もちろん旅費は会社負担です。自由参加ながら、毎回多くの社員が参加し、部署の垣根を越えた交流が生まれています。

4 ブラザー制 新人教育

手取り足取り、ずっと頼れる先輩がそばに。

入社後は“お兄さん・お姉さん”的な先輩が1年間マンツーマンでサポート。仕事だけでなく、職場での立ち振る舞いなども親身に教えてくれます。



MESSAGE

困った時は頼れる先輩がいる。そんな環境だから、安心してどんどん挑戦できる!





5 休日の完全消化

きちんと休んで、しっかり働く。

「休むのも仕事のうち」がリベットの考え方。業務の計画的な調整により、休日は100%消化。メリハリある働き方で、プライベートも大切にできます。

MESSAGE

休む時は
しっかり休む。
そのリズムが、仕事も
全力で取り組める
原動力になる！



6 ボーナスは年3回

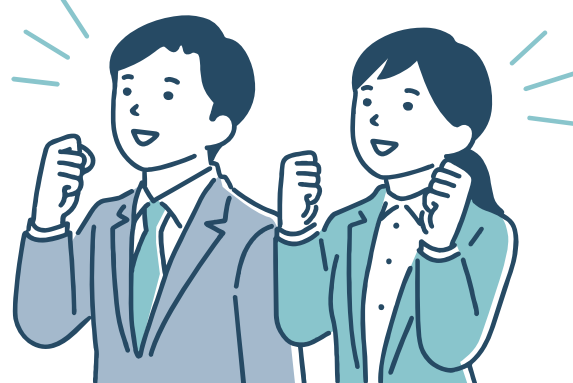
年3回、
しっかり報われる喜び。

年に3回支給されるボーナスは、平均4.5～5.5ヶ月分。努力と成果がしっかりと報酬に反映され、モチベーションもアップします。



MESSAGE

がんばった分が
ちゃんと返ってくる。
その瞬間が、
次のやる気につながる！



はじめての社会人生活を、



ただ建てるんじゃない。
未来の「暮らしの性能」を
カタチにするプロへ。



リベストが応援します。

COMPANY PROFILE 企業概要

会社名	株式会社リベスト	
所在地	【本社】 〒023-1131 岩手県奥州市江刺愛宕字橋本243 【盛岡支店】 〒020-0866 岩手県盛岡市本宮6丁目32-35	
電話/FAX	【本社】 TEL：0197-35-7135 / FAX：0197-35-6310 【盛岡支店】 TEL：019-601-3937 / FAX：019-601-3938	
役員構成	代表取締役 岩淵 幸輝 専務取締役 田村 康臣 常務取締役 佐々木 英樹 常務取締役 佐々木 大輔 取締役営業部長 廣野 博己 取締役工務部長 佐藤 健憲	
設立年月日	1992年11月30日	
資本金	2,200万円	
社員数	99名（役員・相談役・監査役を除く） 役員数：6名 相談役：1名 監査役：1名（2025年8月現在）	
有資格者	一級建築士：4名 ホームインスペクター（住宅診断士）：2名 二級建築士：18名 気密測定技能者：6名 宅地建物取引士：8名 インテリアコーディネーター：5名 1級建築施工管理技士：1名 ハウジングスタイリスト2級：1名 2級建築施工管理技士：5名 BIS：2名 2級土木施工管理技士：1名 アスベスト診断士：3名 CASBEE戸建評価員：2名	
主な事業内容	住宅建築・リフォーム（増改築）・土地売買	
主要取引先	株式会社LIXIL 株式会社吉田産業 タカラスタндарт株式会社 石川左官工業 有限会社菊新木材店 株式会社北洲 東北物産株式会社	
事業登録番号	宅地建物取引業/岩手県知事免許(8)第1829号 特定建設業 建築工事業/岩手県知事許可(特-7)第9445号 一級建築士事務所/岩手県知事登録第え(3002)1641号	
加盟団体	一般社団法人 日本木造住宅産業協会 YUCACOシステム研究会 一般社団法人 ZEH推進協議会 日本住宅保証検査機構 NPO法人 新木造住宅技術研究協議会 東北地区不動産公正取引協議会 岩手県宅地建物取引業協会	