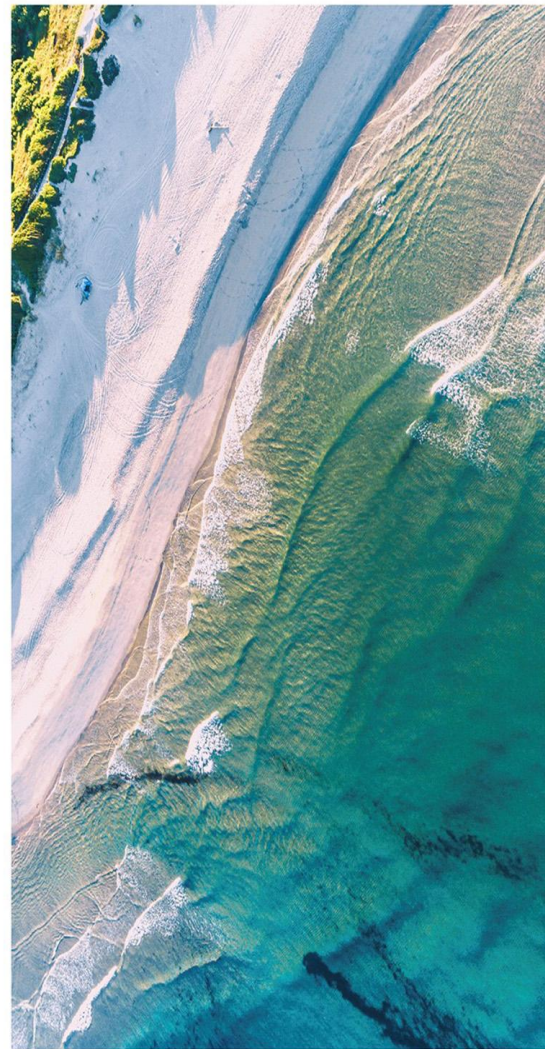


SEKISUIKASEI

# 株式会社積水化成品埼玉

## 会社案内





当社は発泡スチロールのトップメーカーである積水化成工業(株)のグループ会社(生産会社)であり、ラミネート製品(インスタント食品容器類)の日本最大の生産拠点です。埼玉県蓮田市に事業所を有しており、地元出身者が多く、アットホームな雰囲気の中、若い人達が活躍しております。顧客・地域に密着したサービスを提供し、ニーズに即応できる生産体制、品質を構築するために、又、地域社会に貢献し、信頼される会社であり続けるために従業員一同、日々努力を惜しまず邁進しています。

## 地域社会に貢献し 信頼される会社で あり続ける為に



積水化成工業グループの持続的な企業価値向上

ISO9001認証取得

登録範囲 . . .

発泡ホ°リスラソート及び  
発泡ホ°リスララミネートシートの開発と製造

## 積水化成品の生い立ち



社章

旧積水スポンジ（株）  
**積水化成品工業（株）**

■ 設立 1959年10月  
発泡プラスチック事業

**積水化学  
工業（株）**

設立 1947年3月  
プラスチックの総合事業  
ユニット住宅（セキスイハイム）

旧積水ハウス産業（株）  
**積水ハウス（株）**

■ 設立 1960年 8月  
建築 住宅メーカー 事業

旧アドヘヤ紙工（株）  
**積水樹脂（株）**

■ 設立 1954年11月  
合成樹脂複合事業  
道路建設資材メーカー

発泡性ポリスチレンの  
第1号プラント



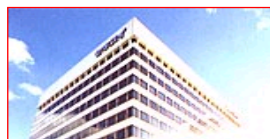
## 積水化成品グループ規模と事業所の配置

### 会社規模

創立	1959年10月1日
資本金	165億円
売上高	1,139億円 (連結) 2026年3月期
従業員数	2,106名 (連結) 2026年3月期

### 主な事業所(生産会社)の配置

- 本社・本部
- 生産会社



積水化成品工業 大阪本社



積水化成品埼玉



積水化成品埼玉



積水化成品天理 岡山製造部



積水化成品大分



積水化成品天理



積水化成品工業 東京本部



積水化成品北海道



積水化成品関東 下館製造G



積水化成品関東 美浦製造部



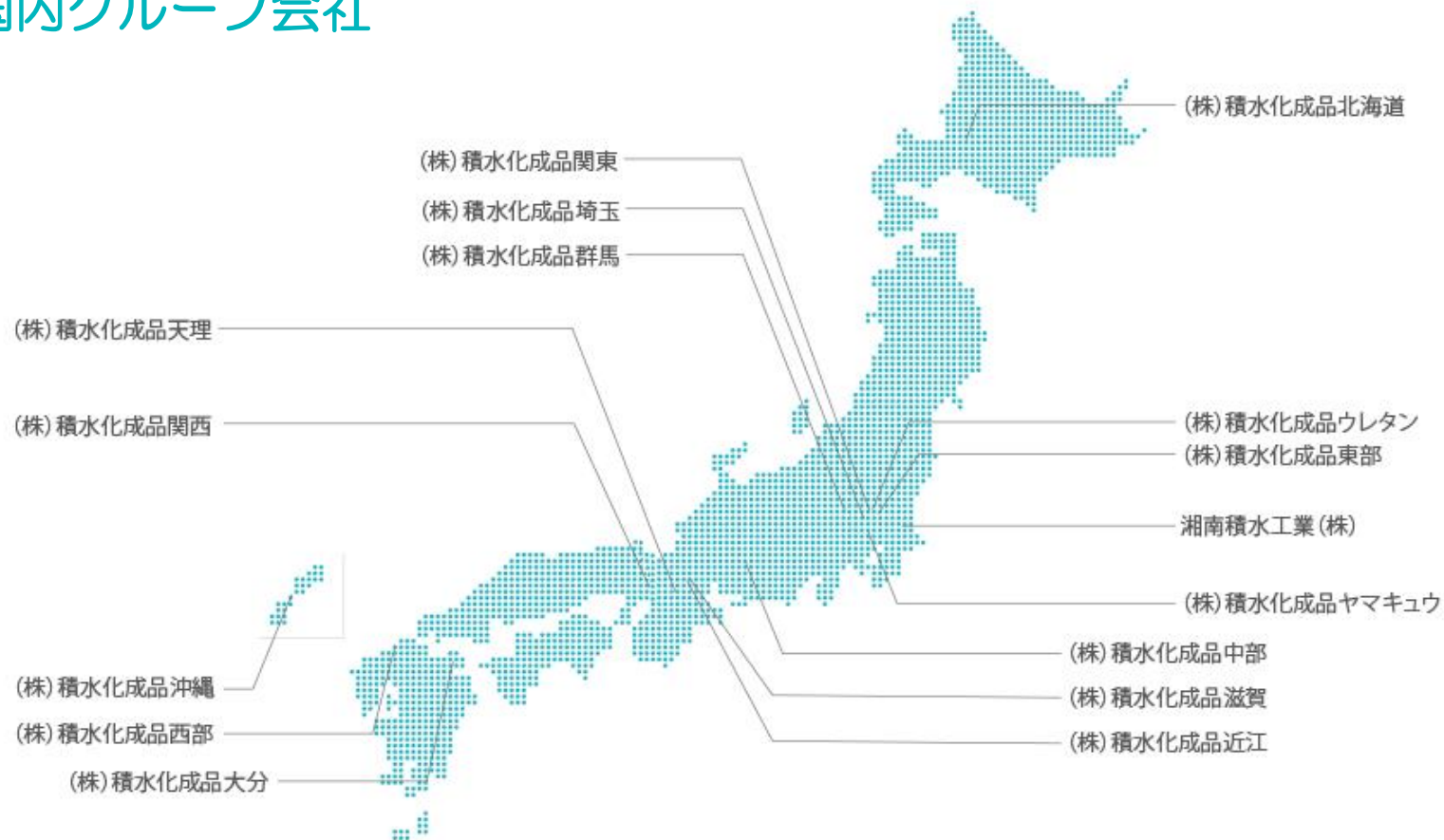
積水化成品関東 境製造G



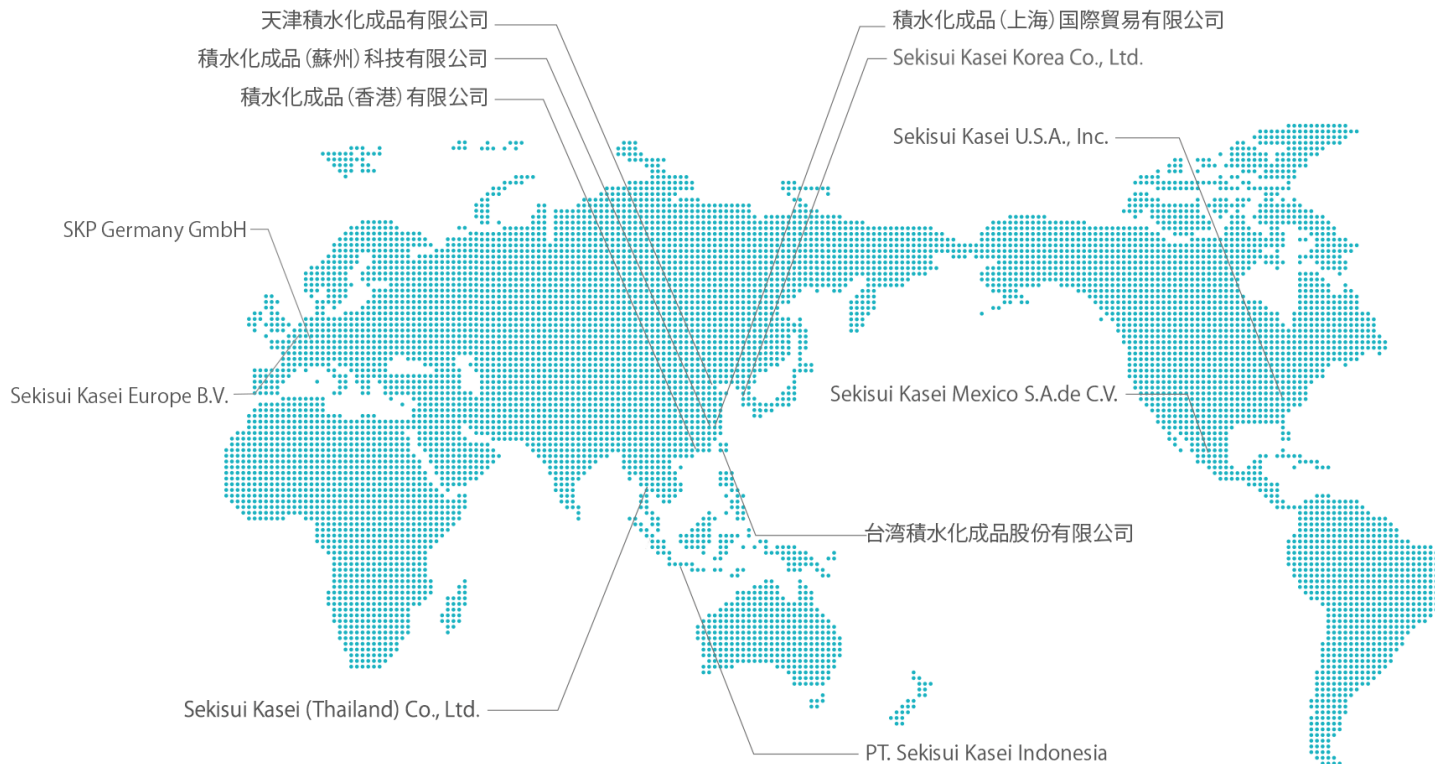
積水化成品関東

湘南積水工業

## 国内グループ会社



## 国外グループ会社







エスレンシート  
食品トレー



エスレンシート(ラミネート)  
インスタント食品容器



エスレンビーズ  
インスタント食品容器



エスレンウッド(折り箱)  
弁当容器など、食品を引き立てる容器



エスレンウッド(水産台紙)  
ディスプレイ効果を高める台紙



ライトクール  
保冷効果のあるクーラーバッグ



レンジアップシート  
電子レンジ対応食品容器

## ヒューマンライフ分野

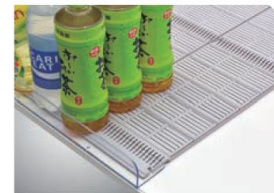
Human Life Segment



**PSP/OPS 食品容器**  
おいしさを彩る食品容器



**セルペット (食品容器)**  
約200℃の耐熱性を持つ、電子レンジ・電子オープン対応食品容器



**Fローラー**  
商品前進陳列システム



**エスレンカップ**  
保温/保冷性能に優れたカップ



**贈答箱**  
豪華さを演出する贈答箱



**フレッシュキーパー〈FSタイプ〉**  
食品用保温/保冷容器



**エスレンコンテナ/SPTトレー**  
リターナブル容器



**断熱折りたたみコンテナ**  
折りたためる断熱コンテナ



**セットボックス〈Sタイプ〉**  
大型集合物流容器



**フレッシュキーパー**  
軽量で手軽な断熱物流が可能

ヒューマンライフ分野

Human Life Segment

生活雑貨・その他



エステルンビーズ (クッション芯材)



エステルンシートCK (玩具/雑貨)



ライトロン (レジャー/生活雑貨)  
キャンプマット、食器棚シート、風呂マットほか



吸水シート (結露水吸収用途)  
ガラス面などの結露を吸水



園児用お昼寝マット  
子どもの睡眠をやさしくサポート



エステルンウッドパネル  
POP/ディスプレイ用パネル

## ヒューマンライフ分野

Human Life Segment

### 住環境・土木



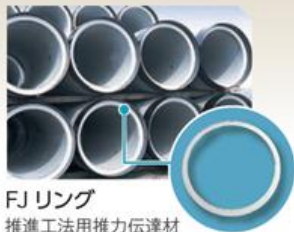
EDO-EPS工法  
(エスレンブロック)  
軽量盛土工法



ソイレングリーンユニット  
EPS法面緑化工法



スーパーソイレングリーン工法  
人工地盤上の緑化システム



FJリング  
推進工法用推力伝達材



アクアロード



道路地下に雨水貯留浸透槽を構築



TYKフォーム  
コンクリート構造物に、天然石模様を  
形成する化粧型枠

## ヒューマンライフ分野

Human Life Segment



**エスレンモール**  
内外装用軽量装飾材



**EPSスロープ**  
道路の段差を解消する  
軽量スロープ



**エスレンEFマリン**  
自由度の高い設計ができる浮棧橋



**カタエもん**  
蓄熱槽断熱防水工法



**エスレンフネンボード**  
軽量の建築内装材  
不燃材料認定番号：NM-4138



**エスレンポイドスラブ構法**  
優れた遮音性能のポイドスラブ



**SMパネル**  
型枠兼用断熱材



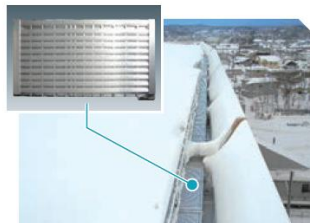
**ティエスサンド**  
セメント混和用軽量発泡骨材



**ESダンマットLV**  
ノンHBCD、低VOC型ビーズ法ポリスチレンフォーム断熱材



**エスレンネダマット**  
遮音性に優れた床下地材



**テクヒーター (パネルタイプ)**  
施設屋根・軒先の積雪防止、  
凍結防止など



**テクヒーター (シートタイプ)**  
コンクリートの保温養生、凍結防止など



ヒューマンライフ分野

Human Life Segment

農水産



エスレンビーズ (農産箱)



エスレンビーズ (機能性魚函)  
水封構造で氷が長持ちする魚函



AIR-Z (エアーゼット)  
輸送効率の向上に役立つEPS箱



UVカット(低誘虫)  
タイプ

選果灯

テクテラス (LED照明機器)

UVカット(低誘虫)タイプ: 虫の誘引性を低減  
選果灯: 正確な選果をサポート



トマトパック

イチゴパック

ナシパック

フルーツパック

デリケートな果実をやさしく保護

## インダストリー分野

Industry Segment

自動車・輸送

### 自動車部材

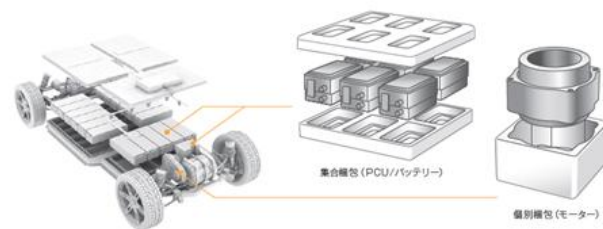
軽量化、安全性、低環境負荷・・・昨今、自動車部材には、さまざまな性能が求められています。積水化成品の発泡素材なら、それらを実現でき、グローバルでも多くの車種・部位に採用が広がっています。

国内のすべてのメーカーで  
当社発泡素材の採用実績があります。



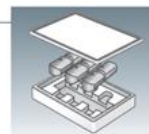
### 梱包材

自動車部材を安全に搬送するだけでなく、作業性も改善。収容数の最適化により輸送時のCO<sub>2</sub>も削減できる「最適提案」を行います。EV車のバッテリーなどの新たな部品群でも、素材選定から設計・製造までワンストップで提供します。



#### リターンナブルBOXの提案事例

繰り返し使用で資源廃棄社会に貢献する、輸送資材のリターンナブル化も積水化成品にお任せください。



### 新領域

素材の可能性を追求し、EV化や環境対応など時代に適した新たな価値を提供します。

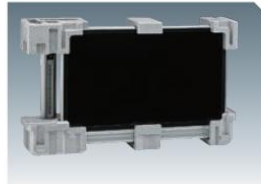


## インダストリー分野

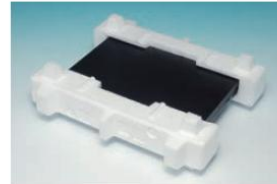
Industry Segment

## 家電・IT

梱包材  
物流資材



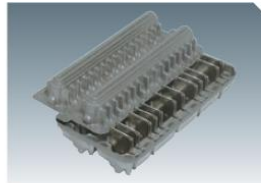
エスレンビーズ RNW (緩衝包装材)  
リサイクル発泡スチロール



バイオセルラン (緩衝包装材)  
パソコン/プリンターの包装 家電部品の搬送用BOX



セルペット RNW (緩衝包装材)  
IT機器の包装



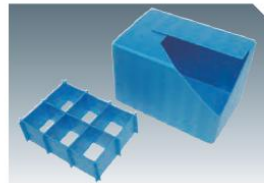
ネオマイクロレン (緩衝包装材)  
小型IT部品の集合包装



ライトロン (防傷材)  
家電部品の包装



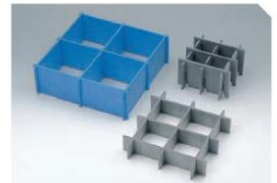
ライトロンボード (緩衝包装材)  
OA機器の包装



ネオフラットボード (仕切り材/ 通い箱)



エスレンマルチボード  
自動車部品の包装



ネオシキロン (仕切り材)



インターフォーム (緩衝包装材)  
化粧品容器の搬送用トレイ

## インダストリー分野

Industry Segment



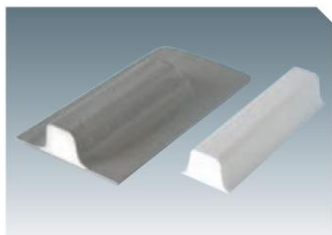
**ST-LAYER**  
CFRP複合発泡成形体



**ST-LAYER FRP成形品**  
軽量で強度に優れた繊維樹脂成形品



**フォームック**  
CT検査装置などの寝台部分の芯材



**ピオセラフレーム (FRP補強用芯材)**  
加工性・接着性に優れた規格品



**水上フロート**  
浮力と剛性に優れたEPSブロック



**テクヒーター**  
高い柔軟性を持つPTCヒーター



**CMT浴槽パン**  
ユニットバスの浴槽床材



## インダストリー分野

Industry Segment

添加剤



### テクテラス (LED照明機器)

照明カバーに光拡散剤として「テクポリマー」を配合



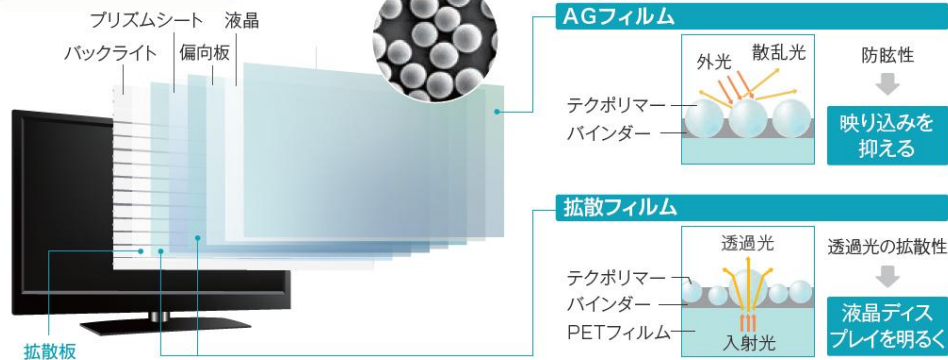
### デュオマスター (カスタマイズ高分子材料)

SMC、BMC向け低収縮化剤

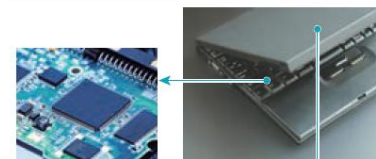
### テクポリマー (ポリマー微粒子)

「テクポリマー」は、樹脂フィルムや成形品への光拡散性付与、塗料・インク分野の艶消し、触感付与など、さまざまな用途にご利用いただけます。

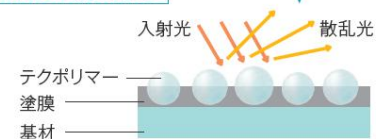
#### ディスプレイ光拡散効果



#### 半導体低誘電効果



#### 塗料ツヤ消し効果



## インダストリー分野

Industry Segment

### 医療美容・健康



テクノゲル (医療・生体センシング)

ウェアラブル、予防医療、遠隔医療用途



テコポリマー (化粧品用途)

触感改良、滑り性向上、ソフトフォーカス効果  
生分解性グレードもラインアップ



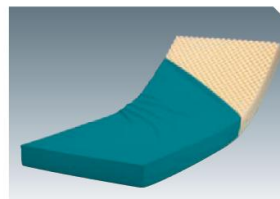
テクノゲル (化粧品用途)

美容用途の各種電極パッド、  
ゲル加工品、パック材



テクノゲル (化粧品用途)

エステ施術後のクーリング用途など



介護用マットレス

床ずれ予防の高通気性ウレタンマット



セキュリティパック

感染性物質輸送容器



テクノゲル (美容機器用途)

光照射併用のスキンケア材用途



テクノゲル (医療用途)

電気メス用対極板

## 積水化成品埼玉の事業分野



## 積水化成品埼玉の主要製品

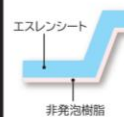
### エレンシート（ラミネート） インスタント食品容器

#### エレンシート

##### 2層ラミネート / 白無地

エレンシートに非発泡樹脂をラミネートした白無地のインスタント食品容器用シートです。

構造



※容器成形後に曲面印刷をされる場合があります。

#### エレンシート

##### 3層ラミネート/エンドレス柄

エレンシートにエンドレス柄の印刷フィルムと非発泡樹脂をラミネートしたインスタント食品容器用シートです。

構造



※容器成形後に曲面印刷をされる場合があります。

#### エレンシート

##### 3層ラミネート / 定位置柄

定位置柄の印刷フィルムをラミネートしたインスタント食品容器用のシートです。

構造



シートに対する柄位置の独自解析技術を用いて、困難であった写真や柄を容器形状の所定位置に配置することが可能になりました。

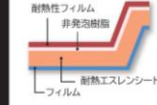
#### 耐熱エレンシート

##### 4層ラミネート / 深型容器用

耐熱エレンシートに非発泡の樹脂と耐熱性フィルム、通常のフィルムをラミネートしたレンジアップ食品容器用シートです。3層ラミネートシートよりも強度があるため、ラーメンや丼などの深い容器に適しています。



構造



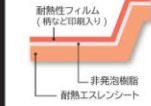
#### 耐熱エレンシート

##### 3層ラミネート / 浅型容器用

耐熱エレンシートに非発泡の樹脂と耐熱性フィルム(主に印刷入り)をラミネートしたレンジアップ食品容器用シートです。パスタトレーなどの浅い形状の容器に適しています。



構造



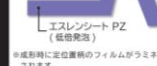
#### エレンシートPZ



通常のエレンシートよりも、低発泡倍率で平滑性があるシートです。非発泡容器と同等の強度・定位置成形性などの特性を維持しながら、従来の非発泡品と比較して50～60%の軽量化を実現しました。主に寿司容器に使用されています。



構造



※成形時に定位置柄のフィルムがラミネートされます。



## 会社概要

会社の商号	株式会社積水化成品埼玉
設立年月日	2009年1月30日
代表者	高谷 秀樹
本社所在地	〒 349-0133 埼玉県蓮田市閨戸4100 TEL 048-766-1433 FAX 048-766-0675
資本金	9,500万円
株主	積水化成品工業株式会社（資本金16,533百万円）
決算日	毎年3月末日
売上高	49億円（2025年度）
事業目的	発泡ポリスチレンラミネートシートの製造・販売
主要取引銀行	三菱東京UFJ銀行
主要取引先	積水化成品工業株式会社
従業員	77名（2026年6月1日現在）
事業所	（本社所在地に同じ）

## 職種紹介

### 技術系

#### 製造技術部門

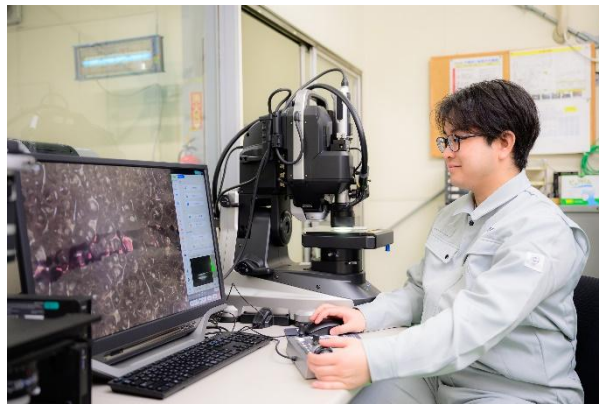
製品の製造、製造工程管理、製品工程内検査、各種計器の操作、製品の技術的な品質改良、製品の効率や生産性改善。

#### 品質管理部門

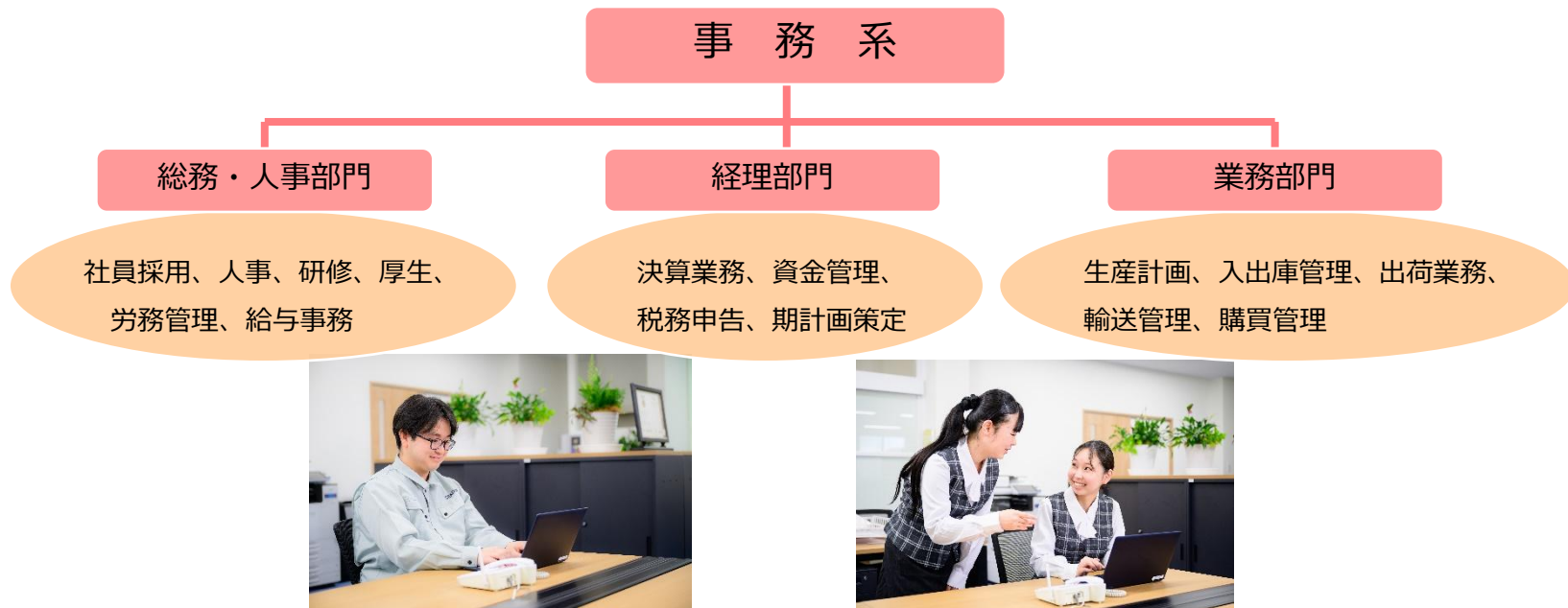
製品試験、検査、テストユーザーなどに対する技術サービス提供。

#### 機械・電気保全設計部門

生産設備、機械、建物の保守、改良、修繕、並びに新規設置に伴う設計。



## 職種紹介

**整った環境で、長期的に活躍できる**

自分の意見や考えをもち、それをしっかり発信していくメンバーが集まっている当社。堅苦しさはなく、周囲のメンバーで協力し合うなど、チームワークが生まれやすい職場環境だと感じられます。社員たちからは「何でも気軽に質問できる良い雰囲気なので、入社後にすぐ馴染むことができました！」といった声も挙がっています。また、福利厚生などの待遇は、積水化成製品グループならではの充実したものを用意。家族・住宅・家賃補助などの手当、従業員の経営参画や財産形成を目的とした奨励金の支給もある従業員持株制度、保養所、社員旅行、野球やサッカーなどのスポーツ大会といったレクリエーションほか、制度は各種揃っています。

## 積水化成品埼玉の製品

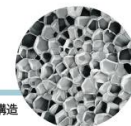
(株)積水化成品埼玉は、発泡プラスチックのトップメーカーである積水化成品工業(株)の関東地区における生産会社で、「エスレンシート」(発泡ポリスチレンシート)を製造しています。「エスレンシート」は、主に食品容器として形を変えて使用されています。

### エスレンシート製造工程



## エスレンシートの食品容器

「エスレンシート」は、たくさんの空気の小部屋(独立気泡構造)で仕切られているため、様々な優れた特性を持った素材です。「エスレンシート」で作られた「食品容器」は、素材の特性から多くの特長を備え、環境にも貢献しています。



### 特長

#### 軽い

ほとんどが空気なので、とても軽く、取り扱いや輸送に便利です。



#### 断熱性

空気の小部屋が熱を伝えにくくするため保冷・保温に優れています。



#### 鮮度保持

生鮮食品などを保護し、鮮度を保つのに役立ちます。



#### クッション性

発泡させているので、衝撃をやわらげ食品を守ります。



#### 耐水性

水分を多く含んだ食品でも、変形や水もれはしません。



#### 丈夫

空気の小部屋が集まって、できているので丈夫です。



### 環境対応

#### 省資源な素材です

空気が90%以上、原料はわずか10%未満でできています。少ない原料を膨らませてつくるので、とても省資源です。



#### ノンフロン

生産時に、フロンなどのオゾン層に影響する物質は使用していません。また、完全燃焼した際に発生するのは、炭酸ガスと水のみです。



#### 食品トレーは資源です

単一素材(発泡ポリスチレン)なので見分けやすく分別も簡単です。使い終わった食品トレーは、容器メーカーの自主的回収、行政の分別収集などでリサイクルされています。

#### おねがい

使用済み食品トレーは、スーパーを持って行き、回収BOXへ入れてください。



独立気泡構造

## 積水化成品グループの環境貢献

環境と共生するモノづくりを原点に



積水化成品グループは独自の発泡技術を中心に、石油などの限られた資源の有効活用やそのリサイクルを通じて、創業時から地球環境良化に貢献したものを続けています。今後も製品の製造・使用時にも環境にやさしい製品の開発を推進し、環境リーディングカンパニーへの道を切り開いていきます。

### 環境に優しい発泡技術

発泡製品はプラスチックを何十倍にも膨らませるため、製品体積のほとんどが空気です。



### 省資源

プラスチックはわずか

**2%** 50倍発泡の場合  
空気 98%

### 省エネルギー効果

発泡製品は空気を多く含むため、断熱性(保温/保冷性)や軽量性に優れています。

#### 断熱性



温度管理による鮮度維持で

食品ロス削減

#### 軽量性



部品軽量化による燃費向上で

CO<sub>2</sub>排出削減

### 高いリサイクル率

発泡スチロールは、燃やしても炭酸ガスと水蒸気しか発生せず、分別が簡単にリサイクルしやすい素材です。



マテリアルリサイクル 53%+ サーマルリサイクル 38%  
※データ提供：発泡スチロール協会 (JEPSA)



# サステナブル・スタープロダクト (環境貢献製品)

積水化成品グループ(SKG)は、事業活動を通じた持続可能社会の実現に向けて、循環型社会に貢献する3Rに、独自技術による2Rを加えたSKG-5Rを実践していきます。

## SKG-5R

### 循環型社会の実現に向けた3R

 **Reduce**  
資源・エネルギー  
使用量の削減

 **Reuse**  
使用材料・エネルギー  
の再利用

 **Recycle**  
再生技術・システム  
開発による再資源化

+

### 積水化成品グループの独自技術による2R

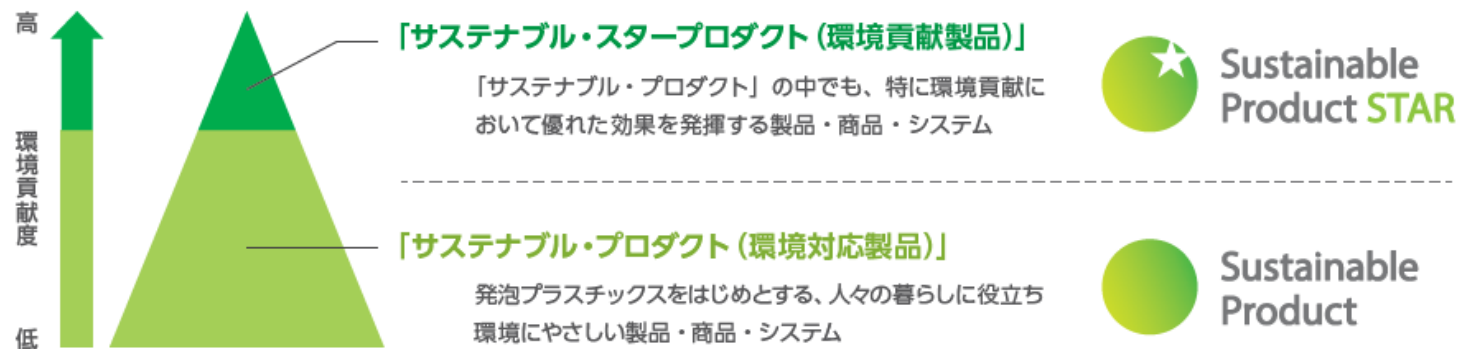
 **Replace**  
持続可能な素材・エネルギーに置き換え

 **Re-create**  
新たな価値や機能の再創造に  
よる環境良化への貢献

積水化成品グループでは、原料調達から製造、供給、廃棄、リサイクルに至るまでのライフサイクル全体で、環境負荷低減や限りある資源に配慮した製品を「サステナブル・プロダクト（環境対応製品）」と定義しています。

その中でも特に環境への貢献度が高い製品を「サステナブル・スタープロダクト（環境貢献製品）」として社内認定し、その創出と市場拡大を推進することにしました。

SKG-5Rでは、2030年度までに「サステナブル・スタープロダクト」の登録件数を累計100件、売上高比率を50%\*に拡大することを目標に、既存製品の進化や新素材の実用化に取り組んでいきます。



Reduce Replace Re-create

### エラストィル® BIO

熱可塑性エラストマー発泡体

バイオマス度  
45%以上



トウゴマを原料とした植物由来素材を使用し、バイオマス度45%以上としたビーズ状熱可塑性エラストマーの発泡成形体です。発泡ポリスチレンのように軽く、ゴムのような弾性とポリウレタンのような柔らかさを併せ持つ「エラストィル」の特長を維持し、石油由来の原料を使った当社従来品と比較して、製品重量を30%軽量化することができます。

Reduce Replace Re-create

### ST-Eleveat® BIO

高耐熱軽量発泡体

バイオマス度  
25%以上  
(高耐熱グレード15%以上)



「ST-Eleveat」の基材として植物由来の高耐熱素材を適用し、バイオマス度を25%以上とした製品です。独自の発泡化技術を駆使して、石油由来の原料を持続可能な植物由来資源に置き換えることで、持続可能な社会の実現に貢献します。

Replace

### ライトロン® BIO

無架橋高発泡  
ポリエチレンシート

バイオマス度  
10%以上



植物由来のポリエチレンを使用し、バイオマス度10%以上とした無架橋高発泡ポリエチレンシートです。

従来品同様、軟質でクッション性に富み、断熱性、防水・防湿性や耐薬品性に優れた素材として、各種包装資材や、農業資材、雑貨など、さまざまな用途に使用できます。

製品カテゴリー

Reduce Recycle

### エスレンビーズ RNW

再生原料を使用した発泡性ポリスチレンビーズ

廃棄されたテレビ、冷蔵庫などの家電製品に使われていたポリスチレン (PS) 部材や発泡ポリスチレン成形品を、独自のリサイクルシステムで回収・原料化したリサイクル発泡性ポリスチレンビーズです。

バージン原料の発泡性ポリスチレンビーズに比べ、CO<sub>2</sub>排出量を削減できます。(リサイクル原料100%の場合：原料の調達からビーズ製造までのCO<sub>2</sub>排出量を56%削減)

#### エコマーク商品：NFB

「エスレンビーズ RNW」を使用した「NFB」は、再生原料を使用した製品としてエコマークを取得しています。

再生原料  
30%以上



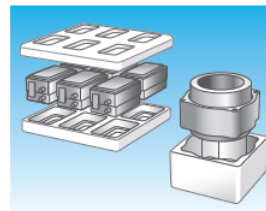
製品カテゴリー

Reduce Reuse Recycle

### ピオセラン® RNW

ポリスチレン・ポリオレフィン複合樹脂発泡体

#### KD梱包材



■ KD梱包材：  
自動車部品など半完成品を輸  
送し、現地で完成品させるノック  
ダウン方式の輸送用梱包材。

再生原料を15%以上含有した「ピオセラン」のKD梱包材です。従来「ピオセラン」の割れにくい特長を保持したまま、成形品の高倍化も可能で、繰り返し使用性に優れています。

「ピオセラン」は、積水化成独自の高機能ハイブリッド技術によって、ポリスチレンとポリオレフィンを複合させた高機能発泡樹脂です。

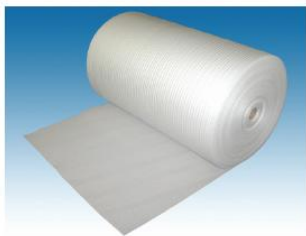
再生原料  
15%以上

Reduce Recycle

## ライトロン® RNW

無架橋高発泡ポリエチレンシート

再生原料  
100% 使用



再生原料を100% 使用した発泡ポリエチレンシートです。主原料に再生原料を使用することで、プラスチック循環促進による環境負荷低減を図ることができます。

Reduce Recycle

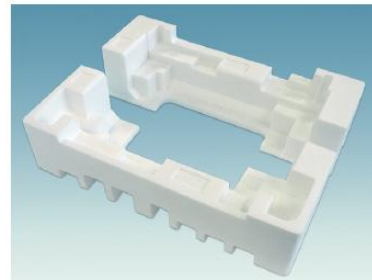
## エスレンビーズ RNW ERX-ZERO

カーボンニュートラル発泡性ポリスチレンビーズ

CO<sub>2</sub>  
100% 削減

「エスレンビーズ RNW ERX-ZERO」は、「エスレンビーズ RNW」の生産に伴うCO<sub>2</sub> 排出量をカーボンオフセットによりゼロにした発泡性ポリスチレンビーズです。

バージン原料を用いた一般の発泡性ポリスチレンビーズに比べ、原料の調達からビーズ製造までのCO<sub>2</sub> 排出量を100%削減したカーボンニュートラルな素材です。



Recycle

## エスレンウッドパネル RNW

発泡ポリスチレンボード

PRCグレード RCグレード

再生原料  
50% 以上

発泡ポリスチレンをボード状に加工したパネルで、原料として再生樹脂を PRC グレードは100%、RCグレードは50%以上、使用したエコマーク認定商品です。バージン原料を用いた従来パネルと同様の加工性を保持しており、品質や仕上がりの白さも変わりません。POP、広告、ディスプレイ、店舗演出や模型、工作などに幅広く利用できます。



# 太陽光パネル

積水化成品グループでは、CO<sub>2</sub> 排出量の削減に向けて生産活動に使用するエネルギーを化石エネルギーから再生可能エネルギーに転換する設備の導入を推進しています。

各拠点に太陽光発電システムを導入し、生産活動に使用する電力の一部を補っています。

今後もグループ拠点への随時導入を推進し、自社のCO<sub>2</sub> 排出量削減だけでなく、工場・地域の電力供給安定化やカーボンニュートラルの実現に貢献していきます。



## 積水化成品埼玉 太陽光発電システム設置



積水化成品埼玉でも倉庫の屋根の上に太陽光パネルを設置し、生産活動に使用する電力を補っています。

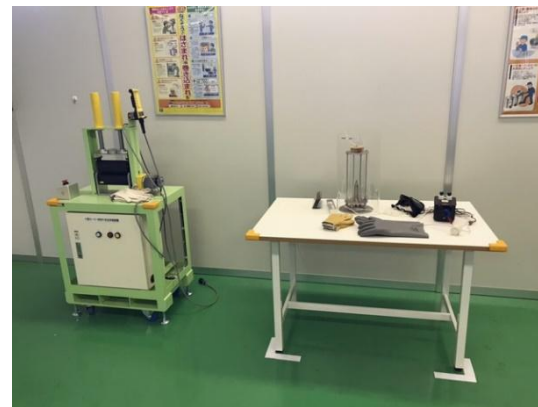
## SKGグリーンカーテン活動

グリーンカーテンは、直射日光を遮るだけでなく、植物が根から吸った水分を、葉から蒸発させ、大気中の熱を奪う働きがあります。また、その水蒸気を含んだ涼風を室内に取り込むことで、エアコンなど冷房機器の使用が抑えられ、省エネルギー化につながります。

朝顔・ゴーヤ・きゅうり・つるバラなど、各事業所で個性豊かなグリーンカーテンを育てていて、花や収穫した実なども楽しんでいます。



# 安全道場



各事業所に安全道場を設置し、安全検定試験の実施、体感機による危険体験、全事業所の過去の労働災害の事例を学ぶことができます。

## 制度紹介（福利厚生）

**働きやすい職場環境をつくるために**

**制度の充実を図っています。**

## 制度紹介

### ◆ 休日・休暇

- ・年間休日：113日(2026年度)  
一斉休日年3回(GW、夏、年末年始)※勤務暦による
- ・有給休暇：初年度付与11日（勤続年数により増加）  
※取得5日以上必須
- ・休暇制度：GW休暇、夏季休暇、年末年始休暇、慶弔休暇、  
産前・産後休暇、育児休暇、介護休暇など

## 制度紹介

### ◆ 福利厚生（一例）

- ・住宅サポート 住宅手当、家賃補助金など
- ・ライフプランサポート 家族手当、結婚祝金、出産祝金など
- ・自己啓発サポート 公的資格取得時祝金、通信教育修了祝金など
- ・働き方関連 通勤手当、資格手当など
- ・保険 雇用保険、健康保険、厚生年金保険、労災保険
- ・その他 持株会、財形貯蓄、グループ保険など

3大疾病サポート

健康経営プレミアムプラン

プラス 

# 3大疾病サポート保険のご案内

【3大疾病サポート保険（団体型）】

3大疾病等の治療から復職後までをサポートする福利厚生制度ができました。



3大疾病の保障  
を準備



治療と仕事の両立  
をサポート



保険料は  
企業（団体）負担

## このような場合に保険金をお支払いします

以下のいずれかに該当したとき、**一時金**を受け取れます。 ※死亡保険金および高度障害保険金のお支払いはありません。

### 3大疾病サポート保険金 〔お支払いは①～③のいずれかになったとき1回限り〕

① 所定のがん



② 急性心筋梗塞による  
所定の状態



③ 脳卒中による  
所定の状態



### 上皮内新生物診断保険金 〔お支払いは1回限り〕

上皮内がん等



・福利厚生 の充実・健康経営の推進に

◆ご利用料金 1品あたり **"100円"** または **"200円"**

SL Creations

60種類以上  
健康に配慮した商品から  
ボリュームある商品まで

## Office Premium Frozen

～安心・安全・美味しさにこだわった食事を24時間手軽にご利用できる"常備型社食サービス"～

(株) SL Creationsの商品に対する"こだわり"

- ◆ 当社商品の製造時に、うま味(化学)調味料などの化学的合成添加物を使いません。
- ◆ 遺伝子組換え原料、ゲノム編集食品は主原料として使いません。
- ◆ 食品の包装材に環境ホルモンの疑いのある物質を使いません。 提供資材(血・カトラリー)をバイオマス化し環境に配慮しています。



### 【ご利用方法について】

忙しい時でもササッと食べられる。朝食、昼食、夕食と時間に縛られない!

100円or200円



3.容器に盛り付け

4.電子レンジで温めたら

5.いただきます!



キャッシュレス決済も対応

- ◆ クレジットカード決済
- ◆ PayPay決済
- ◆ LINEPay決済

まずはアプリをインストール!  
オフィス・プレミアム・フローズンアプリ



※Apple, Apple Storeは、米国もしくはその他の米国や海外におけるApple Inc.の商標です。App Storeは、Apple Inc.のサービスマークです。

※インストール後は専用のオフィスID登録が必要です。詳細は別紙ご参照ください。

主食から惣菜まで常時80種以上の品揃え!

※取り扱い商品は予告なく変更させていただきます場合があります。

**100円**  
ワンコイン  
100円均一  
コーナー



**チーズバーガー**  
1個(110g)=304kcal  
電子レンジ:1分50秒(500W)



**カルビライスバーガー**  
1個(130g)=261kcal  
電子レンジ:3分30秒(500W)



**牛すき焼きライスバーガー**  
1個(130g)=228kcal  
電子レンジ:3分30秒(500W)



**えびと野菜の彩りピラフ**  
1食(250g) 100g=143kcal  
電子レンジ:4分30秒(500W)



**高菜ピラフ**  
1食(250g) 100g=154kcal  
電子レンジ:5分(500W)



**鶏ごぼうごはん**  
1食(250g) 100g=173kcal  
電子レンジ:4分(500W)



**えびチャーハン**  
1食(250g) 100g=161kcal  
電子レンジ:5分(500W)



**炒飯**  
1食(250g) 100g=174kcal  
電子レンジ:4分40秒(500W)



**チキンライス**  
1食(250g) 100g=172kcal  
電子レンジ:4分30秒(500W)



**ビビンバ**  
1食(250g) 100g=168kcal  
電子レンジ:4分30秒(500W)



**炒飯(カリフラワーライス入)**  
1食(250g) 100g=144kcal  
電子レンジ:4分40秒(500W)



**肉まん**  
1食(80g) 100g=205kcal  
電子レンジ:1分50秒(500W)



**レンジで簡単 きのおこわ**  
1食(150g)=271kcal  
電子レンジ:2分20秒(500W)



**3種の雑穀おにぎり**  
1個(80g)=130kcal 電子レンジ:1分/19秒40秒/2分(500W)

**このマークが自印です!** **Remake BODY** **30% 値引きOFF**

● 糖質が低くなったら嬉しいメニュー  
● 当社商品製造時に化学的合成着色料を使用しません。  
● 当社商品と比較して30%以上糖質OFF



**手焼き小倉さんつば (1個)**  
1個(50g)=129kcal



**大福もち(栗・あん)・豆大福(あん)セット**  
1食(12個入) 1個(50g)=129kcal



**香港点心のカスタード饅頭**  
3個入 1食(50g)=145kcal  
電子レンジ:1食/約40秒(500W)



**ひとくちチョコアイス(バニラ)**  
1食(4個入) 1個(12ml)=44kcal



**ひとくちチョコアイス(イチゴ)**  
1食(4個入) 1個(12ml)=40kcal



**ひとくちチョコアイス(抹茶)**  
1食(4個入) 1個(12ml)=46kcal



**パーレーグリーン(果汁)**  
1食(36ml)=17kcal  
そのままか、ホホ水または牛乳で希釈

**200円**

コイン2枚  
200円均一  
コーナー



**横かしのナポリタン**  
1食(270g)=381kcal  
電子レンジ:5分30秒(500W)



**明太子スパゲティ**  
1食(270g)=470kcal  
電子レンジ:5分(500W)



**ミートソーススパゲティ**  
1食(260g)=442kcal  
電子レンジ:5分(500W)



**上海焼そば**  
1食(200g)=320kcal  
電子レンジ:5分(500W)



**牛肉とビーマンのオイスターソース焼そば**  
1食(200g)=356kcal  
電子レンジ:5分(500W)



**簡単ソース焼そば**  
1食(200g)=290kcal  
電子レンジ:5分(500W)



**台湾まぜそば**  
1食(250g)=339kcal  
電子レンジ:4分30秒(500W)



**四川風汁なし担々麺**  
1食(250g)=422kcal  
電子レンジ:4分30秒(500W)



**五目焼きビーフン**  
1食(170g)=313kcal  
電子レンジ:3分10秒(500W)



**チャプチェ (韓国はるきめ)**  
1食(180g)=329kcal  
電子レンジ:4分(500W)



**チキンカレー**  
1食(180g)=313kcal  
電子レンジ:3分50秒(500W)



**キーマカレー**  
1食(170g)=318kcal  
電子レンジ:4分(500W)



**ビーフカレー**  
1食(180g)=263kcal  
電子レンジ:4分(500W)



**レンジで簡単!オムライス**  
1食(220g)=363kcal  
電子レンジ:5分(500W)



**ピリ辛ビビンバ丼の具**  
1食(150g)=294kcal  
電子レンジ:4分(500W)



**中華丼の具**  
1食(200g)=156kcal  
湯せん解凍



**徳用牛丼の素**  
1食(140g)=179kcal  
湯せん解凍



**お好み焼き(凍玉)**  
1食(220g)=354kcal  
電子レンジ:5分(500W)



**レンジでえびグラタン**  
1食(250g)=323kcal  
電子レンジ:6分30秒(500W)



**レンジでポテトグラタン**  
1食(200g)=268kcal  
電子レンジ:6分(500W)



**レンジでミートドリア**  
1食(190g)=298kcal  
電子レンジ:5分30秒(500W)



**グリン野菜のミートドリア**  
1食(230g)=235kcal  
電子レンジ:4分50秒(500W)



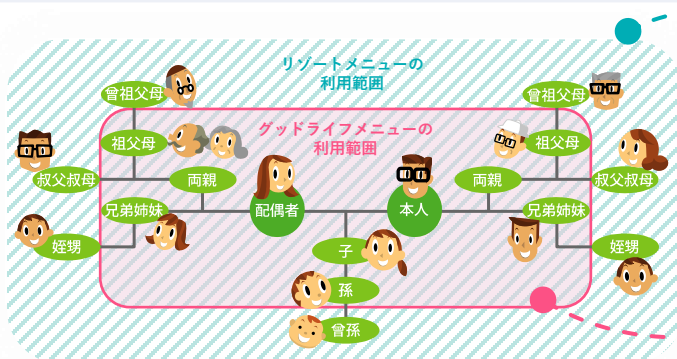
**北の大地のチーズカレードリア**  
1食(150g)=252kcal  
電子レンジ:3分30秒(500W)

# 福利厚生倶楽部

従業員がお得に利用できるさまざまなジャンルの福利厚生をひとつのパッケージとしています。

余暇を充実させるレジャーや宿泊サービスのほか、スキルアップ・健康支援など幅広く対応します。

## 利用範囲



リゾートメニュー (宿泊)  
本人・配偶者から  
**3親等**まで利用可能

グッドライフメニュー (宿泊以外)  
本人・配偶者から  
**2親等**まで利用可能

様々な用途での利用が可能で、多種多様なニーズに対応

(350万種類のサービスと取り揃えております) ※サービス一例

## 健康



## 食事割引



## 宿泊・旅行

人気の宿泊施設 (一部)	福利厚生倶楽部	ホテル定価
千歳線 旧糠井駅近辺) チサンイン札幌近郊 スタンダードプラン 【食事無し/他費】	3,830円	5,500円
旭川線 那志川近辺) ホテル那志川大田原ヒルズ ツインルーム 【朝食朝食付き】	3,650円	6,300円
札幌山手線 南札幌近辺) 島の井井ホテル 札幌駅前 スタンダードツイン 【朝食付き】	5,180円	7,260円
札幌線 有楽町近辺) 神戸有楽温泉 完備温泉館 湯治まりプラン 【飲み会/他費 和室】	12,800円	18,150円

## 資格取得割引



## 育児・介護

ベビーシッターサービス 保育施設の一時的保育料金

全国23,300施設の認可保育園の一時的保育 (一時預かり)

介護保険支給限度額を超えた分に対して

サービス内容	支給限度額
育児時給1:1	最大20,000円
育児時給1:2	最大30,000円
介護時給1	最大40,000円
介護時給2	最大50,000円

プロト・ワン 自動具・介護用品補助

販売商品 10%OFF

一時間当たり 300円補助  
1日あたり500円補助 ※ポイント還元  
一か月最大 50,000円補助

【育児相談・介護相談ダイヤルもございます。】

## レジャー施設



## ショッピング



## スポーツ観戦



## 福利厚生倶楽部の生活支援メニュー

日用品が最大で**78%OFF**



ハミング



パンテーン



GUM



アタックZERO

家庭用常備薬商品が最大で**75%OFF**



新ルルエース  
のどスプレー<sup>a</sup>



ルルカゼブロック<sup>α</sup>



新プレコール  
S顆粒



アレルビ

車関連も割引サービス多数ご用意



リロの給油カード  
全国平均価格**1円～6円/L**引で給油可能



リロの洗車カード  
平均1,000円～2,000円程度の  
ワックス洗車が**すべて398円**



レンタカー、タクシーも  
割引サービス多数有

サブスクリプションサービスも豊富にご用意



U-NEXT



Hulu



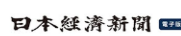
Apple TV+



Apple Music



楽天ミュージック



日本経済新聞



オーディオブック  
聴き放題



flier

身近なスーパーやコンビニもお得に利用可能



ジェフグルメカード



スターバックス



ハーゲンダッツ



ナナコカード



amazonギフト券



楽天Edy



クオ・カード・ペイ

購入金額を割引し  
全国の身近なお店で  
お使いいただけます。



## 入社前に福利厚生サービスを実体験！



NEWS23でも  
取り上げられました！

## 内定者向け福利厚生サービスについて



### POINT

- ✓ 内定期間中から各種メニューが優待価格で利用可能！
- ✓ 内定者通信で入社前からお得情報！
- ✓ 内定者専用eラーニングで入社前から学べる！

入社前準備としての自己啓発やスーツ購入、引越しや家電購入、卒業旅行の割引など入社前から福利厚生を実体験することができます。

#### ご入会時に配布するもの

①会員証 ②こりようハンドブック

★納品は企業ご担当者さまへ一括となります

- ・内定者1人につき1枚発行いたします。
- ・ガイドブック、会報誌の配付はございません。
- ・会員証は3月末時点で企業ご担当者さまにて回収していただき、内定者福利厚生倶楽部事務局へ返却もしくは破棄をお願いします。

#### 「内定者通信」のご提供

「内定者通信」を内定者のご自宅へ郵送いたします。(月1回の予定)

- 【内容】
- ・入社前教育に役立つ情報(ビジネスマナー等)
  - ・内定者におすすめの福利厚生倶楽部お得情報

#### 利用可能サービスすべてが検索可能

会員専用サイト

便利な「リロクラブ」アプリ



## 新事務所建設



2024年1月に新事務所が完成しました。



< 人と地球の、美しい未来へ。

new identity.  
new philosophy.

**SEKISUI**KASEI<sup>•</sup>

Our Planet. Our Tomorrow.