



OSHARE & ZELE GROUP

株式会社おしゃれ企画
ZELE リクルートガイド2027

<https://oshare-zele.co.jp>


 **YouTube で配信中**

会社説明会 

オンライン会社説明会動画

 **サロン見学会**

オンラインサロン見学会動画

YouTubeチャンネル 

ZELE TUBE -おしゃれ企画-



ZELE
Recruit Guide
2027

“人育て”のZELE
株式会社おしゃれ企画

ZELEはどんな会社？

年商 **20億**

創業 **57年** (1969年)

埼玉 ▶ **15** 店舗
東京 ▶
千葉 ▶

売上日本トップクラスのサロン

- アリオ 西新井
- 三井 ららぽーと 柏の葉
- イオン レイクタウン 越谷

上質な
サロン

全てが地域一番店

埼玉 11 店舗	千葉 2 店舗	東京 2 店舗
-----------------------	----------------------	----------------------

質が高い
スタッフ

幹部として活躍
10年以上が
80名
(220名のうち)

スタッフ数 **220名**

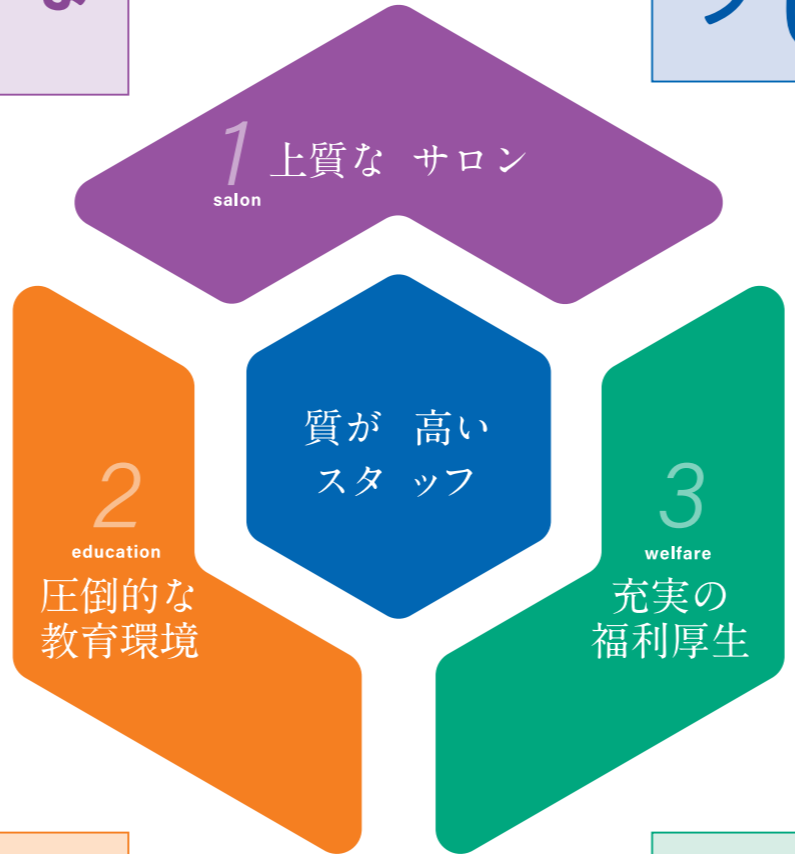
色々な働き方ができる

ママさん美容師 **25名以上**
平日5時まで 日曜日休み

ゼルブランドで
独立
6社

女性が働きやすい
美容師の仕事がずっと続けられる

給与
随時賃上げしています
大入手当



日本一のアカデミーがあります

モデルハントなし
3ヵ月で**200名**を担当

1年目は**200時間**
営業時間内に

安心してデビュー
できる実践型
渋谷
アカデミー

なんでもできる
美容師を育てる
草加
アカデミー

技術教育に
AR
グラス
導入

ビューティプライド草加校 開校

デビューまで 約3年	クリエイティブ活動 ヘアショー開催 撮影	ヨーロッパ研修 15 日間
----------------------	---------------------------	-------------------------

圧倒的な
教育環境

充実の
福利厚生

寮完備で
貯金をしながら
一人暮らし

女子 **¥20,000/月**
男子 **¥17,000/月**

生涯安心して
働ける

奨学金補助
制度あり

自社所有の
寮と保養所

沖繩 ▶
千葉館山 ▶
栃木那須 ▶ **3** 施設

1 営業時間を
短縮

オーストラリア
ガム
タイ
海外へ毎年行ける

ZELE TOPICS

2025→2026

埼玉県売上No.1サロン
に輝きました

(令和5年実績)

営業時間を
1時間短縮しました

(令和6年6月より)
9時～18時または10時～19時

平均給与を高く設定しました

昨今の賃上げ、物価高を考慮し、
当社も給与体系を随時見直しています。

業界平均収入より
約100万円高い

美容師 平均年収

517万円

(令和7年実績)
パート・フロント
除く

技術者平均年収

586万円

(令和7年実績)
パート除く

大入り手当を支給

平均7,700円/月

基準以上に忙しい日に
1,000円を支給

社員の健康を考え年1回の
健康診断を実施しています

技術教育に **最新**
ARグラスを
導入しました

(動画教育)
※最新の教材を使用しています



社長
メッセ
ージ

あなたの夢は何ですか?

「技術がうまくなりたい」「撮影やヘアショーで活躍したい」
「子育てをしながら働きたい」「将来は独立したい」
夢をいっぱい描いて来てください。

おしゃれ企画は
あなたの夢の実現を
全力で応援します。

株式会社おしゃれ企画
代表取締役社長
ゼルネットワーク代表
渋井 健志



“人育て”のZELE

おしゃれ企画の最大の売りは、美容師を目指す皆さんに対しても、
お客様に対しても、「質の高いスタッフ」です。
技術はもとより、接客、立ち居振る舞い、
人間性まで全てにおいて上質を目指しています。



高校在学中の生徒のみなさまへ 新しい通信制のご案内

おしゃれ企画は通信制での美容師免許の取得が有利だと考えています。全日制に比べ学費が安く、独自の学費補助も行っています。2025年4月に開校した、ビューティプライド草加校と提携し、美容学校に負けない環境で免許取得することが可能になりました。教育システムと設備が充実しているおしゃれ企画だからできる通信制のメリットを紹介していきます。

美容師を目指すのに美容専門学校と高卒入社(通信制)のどちらが有利?

— ZELEでは高卒入社が有利な理由 —

実質無料	学費補助	同じ教育
デビューが早い	国家試験対策	同じ仕事

現場の技術を実践で学べるから無駄がない

実質無料

“新しい通信制”の学費は3年間で36万円で全日制の美容学校に比べて約250万円抑えられます。

美容学校卒業者のうち、約50%の人が奨学金(教育ローン)での借金があり、入社後にその返済が負担になっています。

学費補助

学費手当として月10,000円を通信制の卒業まで支給し、学費を補助します。だから“実質無料”。

学費補助	10,000円 / 月 × 12ヵ月 × 3年間 = 360,000円 自分の給与で学費をまかなうことができます。
------	---

同じ教育

営業時間内に基礎から学べる

入社後、美容師養成校のカリキュラムに従い、平日の営業時間中に技術実習を受講します。シャンプー、カット、パーマ、カラー、ブローの他にも着付け、メイク、アップなども学べます。美容学校の教育以上に免許のためだけでなく現場で使える技術を学べます。

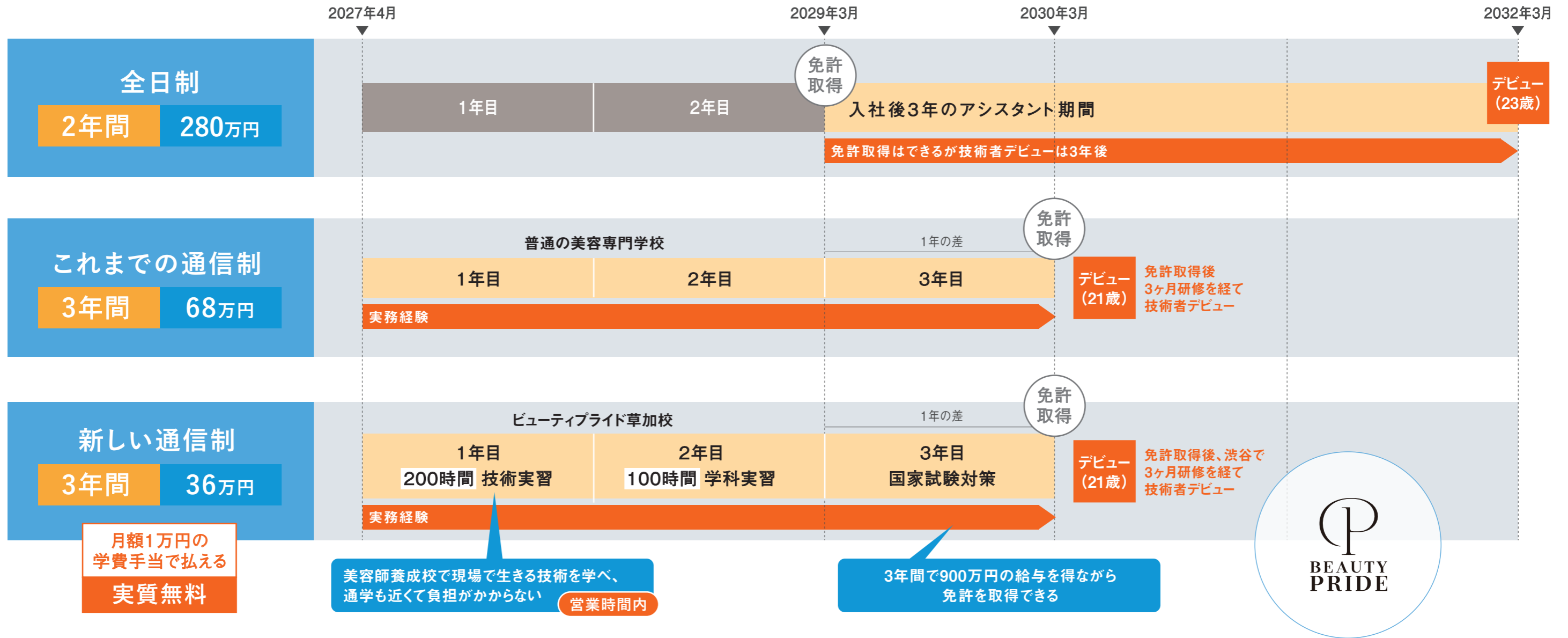
1年目に学ぶこと	シャンプー・マッサージ	カラー
	ワインディング(パーマ)	ブロー
	ヘッドスパ	カット



デビューが早い

学費が安く、デビューが早い

おしゃれ企画は、ビューティプライド草加校と提携しております。費用は学費補助があるので実質無料で美容師免許が取得できます。入社後約3年間のアシスタント期間は美容学校卒業でも高校生卒業でも必要になるので、全日制が20歳で入社し23歳で技術者デビューするのに対して、通信制は21歳で免許を取得し約2年早くデビューできます。



国家試験対策

先輩スタッフが講師となり国家試験6ヵ月前より集中的にフォローして合格を支援します。

同じ仕事

高卒通信制のスタッフでも全日制美容学校卒業スタッフでも、入社後の仕事は全く同じです。

埼玉・東京・千葉に 15店舗を展開

埼玉を中心に東京、千葉の沿線にそって多くの店舗を展開しています。
各エリアを代表する商業施設や駅前に出店し、
沿線を利用する多くのお客様にご利用頂いております。
それぞれの店舗が地域に根ざし、技術・サービス共にお客様が一番にご満足いただける
「地域一番店」として営業しています。



草加市はどんな街？

都心に近くて
住みやすい！

- ・銀座まで約40分
- ・渋谷まで約55分※乗り換えなし

草加市は人口25万人で東京都に隣接しています。
アクセスもとても良く地下鉄日比谷線と半蔵門線が東武スカイツリーラインと相互乗り入れしているため、上野・銀座・六本木・渋谷などへも乗換なしで行けます。

都心部に近いながらも埼玉県に一步入っているため家賃は安くワンルームであれば4万円台で借りられます。とても生活しやすい環境でお休みには遊びやイベント、買い物は東京へ気軽に行ける、そんな丁度良い街になります。

草加、西新井までのアクセス

東北・上越新幹線ご利用の方

上野駅下車

地下鉄日比谷線に乗り換え
東武スカイツリーライン直通

西新井まで **20分**
草加まで **25分**

羽田空港ご利用の方

京急線羽田空港第1・第2ターミナル駅から人形町駅で日比谷線（東武スカイツリーライン直通）に乗り換え。



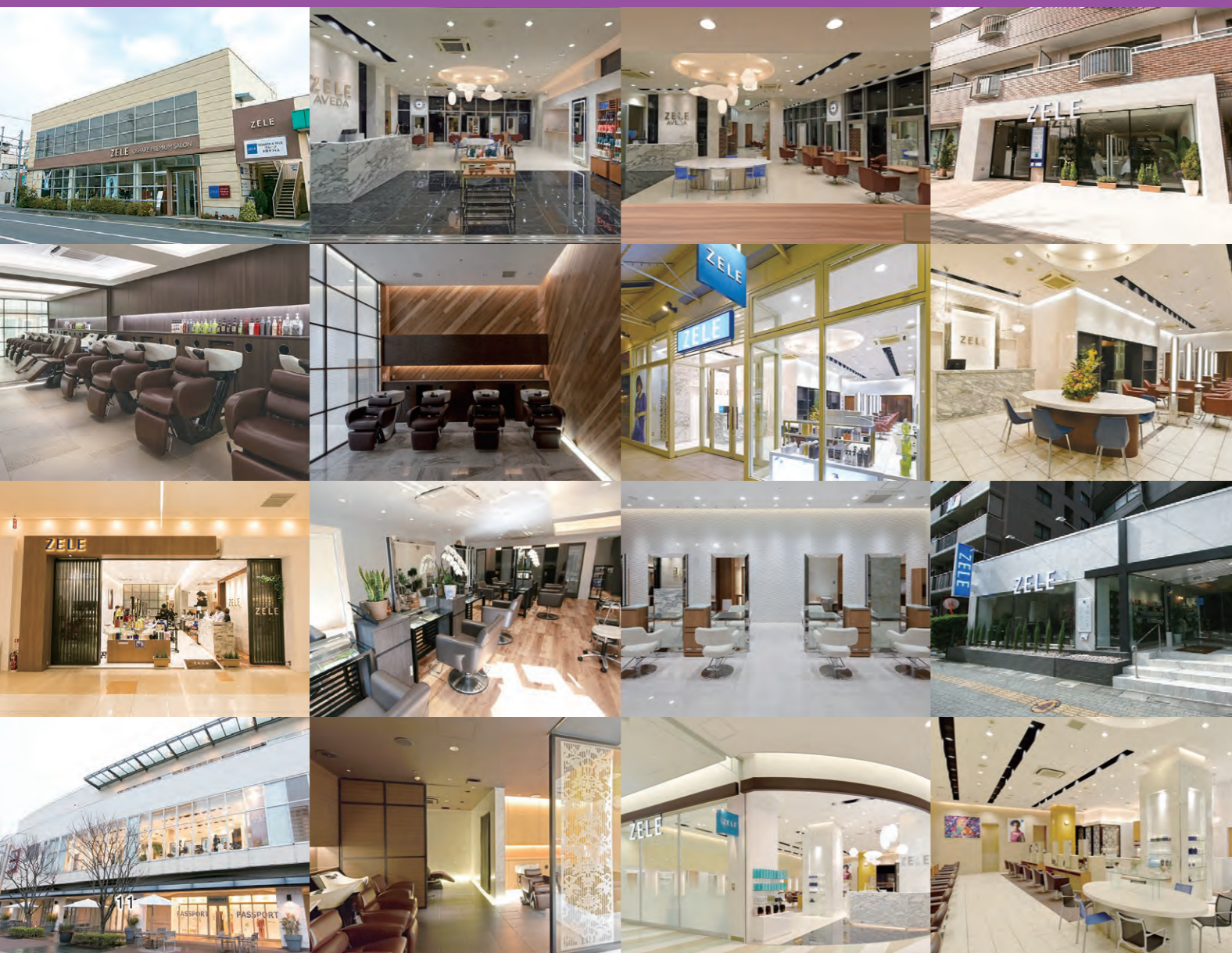
草加アカデミー
埼玉県草加市中央2-16-9
048-925-0480
●草加駅より徒歩10分

本部
埼玉県草加市中央1-6-10
048-927-3881
●草加駅より徒歩10分



ワクワク・ドキドキ 質の高さを感じられる 地域一番店を紹介

おしゃれ企画のサロンは地域一番店を実践しています。
日本で売上トップクラスの「ZELE AVEDA越谷レイクタウン」
「ZELE AVEDAららぽーと柏の葉」、「ZELEアリオ西新井」をはじめ、
その他のサロンも地域のお客様のあらゆるニーズに応えるために、
スタッフも10名以上で規模も技術も地域で一番の美容室です。



ZELE 獨協大学前

NEW OPEN

2023年6月 獨協大学前駅に
今までにないサロンがGRAND OPEN

ZELEが創る新時代の質の高さを感じられる美容室。全国
53店舗を展開するZELEが、今までにない、ゆったりとした
プレミアム感のある空間で最高の技術とおもてなしをご提供
いたします。

埼玉県草加市松原3-3-1 トーブイコート2F

ショッピングモール TOBUイコート

獨協大学前駅 徒歩7分

総面積:78坪 セット面:14面 スタッフ:15名

ヘッドスパ:2台/シャンプー:6台

スタッフから

2023年6月に駅から徒歩5分の
トーブイコート2階にオープンしまし
た。「ZELE」の名の通り美容へ
熱意溢れるスタッフがそろってい
ます。業界最高水準の技術とヘ
アスタイルのお悩みに真摯に向
き合ったカウンセリングで地域
のお客様のご要望にお応えでき
るよう取り組んでまいります。

ディレクター
加賀雄太



ZELE AVEDA 越谷レイクタウン

日本最大級のショッピングモール内で 業界トップクラスの売上を誇る

日本最大級ショッピングモール、イオンレイクタウン (KAZE) の2階にあります。アメリカの高級化粧品メーカー、AVEDAのコンセプトサロンになります。ZELEサロントップレベルの技術でひとり一人のお客様にあったスタイルのご提案を行っています。

埼玉県越谷市レイクタウン4-2-2 イオンレイクタウンKAZE2F

ショッピングモール イオンレイクタウン(KAZE)

越谷レイクタウン駅 直結

総面積:70坪 セット面:18面 スタッフ:26名

星空のシャンプールーム:8台 癒しのヘッドスパルーム:2台

スタッフから

日本最大級のショッピングセンター内に入っているため、ZELEで1番と言っているほど多くのお客様にご利用いただいています。若いスタッフが多く、明るく元気なサロンです。プライベートと仕事のメリハリをしっかりつけていて仕事の時には厳しく、美容に対して一切手を抜きません。

サロンマネージャー
松田 悠椰



ZELE プレミアム レイクタウン

外装から内装までこだわり尽くした ロードサイドのサロン

越谷レイクタウン駅より徒歩5分、日本最大級のショッピングモール近くにあり。スタイリストの洗練された技術力と親身になったカウンセリングでヘアスタイルにお悩みを持っているお客様ひとり一人のご要望にお応えしています。

埼玉県越谷市レイクタウン7-4-3

越谷レイクタウン駅 徒歩5分

総面積:66坪 セット面:16面 スタッフ:15名

ヘッドスパ:3台/シャンプー:7台 ネイルブース アイラッシュ

スタッフから

日本最大級のショッピングセンターに近いこともあり、幅広い層のお客様にご利用いただいています。個性溢れるスタッフはとても仲が良く、家族のような絆があります。最高の仲間と最高のチームワークで、お客様にプレミアムなサービスをご提供しています。

サロンマネージャー
渡辺 佑也



ZELE AVEDA テラスモール松戸

ついに常磐線松戸エリアにZELEが初出店

2019年10月に新しく誕生したテラスモール松戸1階にAVEDAのコンセプトサロンとしてオープン致しました。常磐線と武蔵野線の2線が利用可能な新松戸駅が最寄りです。車であれば国道6号線からすぐです。所得の高い顧客が多い地域になります。上質のZELEがさらにプレミアムなサロンを目指します。

千葉県松戸市八ヶ崎2-8-1 テラスモール松戸1F

ショッピングモール テラスモール松戸

総面積:40坪 セット面:14面 スタッフ:15名
ヘッドスパ:2台 シャンプー:4台



ZELE アリオ西新井

サービス、設備が共に充実したグループ最大規模の大型サロン

西新井駅より徒歩5分にあるアリオの2階にあります。100坪というグループ最大規模の広いサロン内にはセットブース23面、完全に独立したシャンプールームが2つあります。豊富な設備を活かし、お客様の疲れをリフレッシュしています。

東京都足立区西新井栄町1-20-1 アリオ西新井2F

ショッピングモール アリオ西新井

西新井駅 徒歩5分

総面積:100坪 セット面:18面 スタッフ:24名
ヘッドスパ:2台/シャンプー:8台 ネイルブース アイラッシュ



ZELE イーヨーカドー曳舟

アクセスの良い立地にありお仕事帰りにも利用しやすい存在に

曳舟駅、京成曳舟駅の目の前に位置するイーヨーカドー内2階にあります。駅前なのでアクセスもしやすく、受付時間もパーマ、カラーが19時、カットのみが20時までです。お仕事帰りのお客様にもお気軽にご利用いただいています。

東京都墨田区京島1-2-1 イーヨーカドー曳舟店2F

ショッピングモール イーヨーカドー曳舟

曳舟駅 徒歩1分

総面積:53坪 セット面:16面 スタッフ:14名
癒しのヘッドスパルーム:2台 星空のシャンプールーム:6台



ZELE 草加駅前

カウンセリングを大切にしてお客様のご要望を細やかにくみ取る

草加駅東口より徒歩1分 ファミールプラザ草加の2階にあります。お客様とのイメージの共有を大切に、骨格・髪質・ライフスタイルからお客様の“なりたい自分探し”のお手伝いを行っています。

埼玉県草加市高砂2-16-9 ファミールプラザ草加2F

草加駅(東口) 徒歩1分

総面積:70坪 セット面:17面 スタッフ:20名
ヘッドスパ:1台/シャンプー:7台 ネイルブース アイラッシュ



ZELE 草加中央モールプラザ

2026年2月リニューアルオープン

店内を完全バリアフリーにして安心してご来店いただける空間に

モールプラザ草加内にあります。店内は完全バリアフリーになっているので、車いすの方はもちろん、どの世代の方でも安心してご来店いただけるサロンとなっています。

埼玉県草加市中央1-6-10

ショッピングモール モールプラザ草加

総面積:50坪 セット面:14面 スタッフ:15名
ヘッドスパ:2台 シャンプー:6台



ZELE 谷塚

2025年2月リニューアルオープン

デザイン性だけでなく、髪を健康を考えたスタイル作りを目指す

谷塚駅東口より徒歩1分の場所にあります。ダメージの少ないパーマ、カラー、エアウェーブやデジタルパーマも取り入れており、デザイン性だけでなく、髪を健康を考えた施術を行っています。

埼玉県草加市瀬崎町1-9-1 コリーナ2F

谷塚駅(東口) 徒歩1分

総面積:35坪 セット面:10面 スタッフ:13名
ヘッドスパ:1台 シャンプー:4台



ZELE 新越谷

リラクゼーションにも力を入れお客様に特別な時間をご提供

新越谷駅、南越谷駅の西口ロータリーより徒歩2分ほどのマンションの1階にあります。専用の個室でオイルを使ったヘッドマッサージ、パイウォーターを使った頭皮のエステを行い、日頃の疲れを癒せる特別な時間をご提供しています。

埼玉県越谷市南越谷4-8-8 かさぶらた1F

新越谷駅・南越谷駅西口 徒歩2分

総面積:45坪 セット面:10面 スタッフ:9名
ヘッドスパ:1台 シャンプー:4台



ZELE ララガーデン春日部

サロンで過ごす時間を大切に考え居心地のいい上質な空間に

地域密着型ショッピングモールのララガーデン春日部の3階にあります。サロン内は自然光が差し込み、リゾート地を感じさせるほかシャンプールームは別空間となっております。お客様がリラックスできる空間にしています。

埼玉県春日部市南1-1-1 ララガーデン春日部3F

ショッピングモール ララガーデン春日部

総面積:43坪 セット面:14面 スタッフ:13名
ヘッドスパ:1台 シャンプー:5台



ZELE アリオ鷺宮

充実した最新の設備と技術を活かし極上の時間をプレゼント

最新の設備が充実しており、お客様から人気のヘッドスパや、炭酸泉など癒しメニューを数多く取り揃えています。日常の喧騒を忘れるようなワンランク上のリラクゼーションをご提供しています。

埼玉県久喜市久本寺字谷田7-1 アリオ鷺宮1F

ショッピングモール アリオ鷺宮

総面積:38坪 セット面:14面 スタッフ:15名
ヘッドスパ:2台 シャンプー:5台



ZELE 東川口

選び抜かれたスタッフが洗練された技術でお客様の美に尽くす

駅南口より徒歩5分、けやき通り沿いにあります。店内は白を基調とした高級感のある作りになっています。おしゃれ企画の220名の中から選び抜かれたスタッフが、洗練された技術、上質なサービスでお客様をお待ちしています。

埼玉県川口市戸塚2-26-13 シャルマン東川口1F

東川口駅(南口) 徒歩5分

セット面:12面 スタッフ:10名
ヘッドスパ:1台 シャンプー:5台



ZELE フレスポ八潮

お客様へ新鮮なご提案ができるよう技術・知識への追求をし続ける

八潮駅前にある商業施設「フレスポ八潮」の2階にあります。お客様に新鮮なご提案ができるように、トレンドや新メニュー、ヘアスタイルの勉強を常に行っています。

埼玉県八潮市大瀬1-1-3 フレスポ八潮2F

ショッピングモール フレスポ八潮

八潮駅 駅前

総面積:60坪 セット面:20面 スタッフ:21名
ヘッドスパ:1台 シャンプー:7台 ネイルブース



ZELE AVEDA ららぽーと柏の葉

AVEDAのコンセプトサロンとして注目度の高い地域内で成長し続ける

TX柏の葉キャンパス駅前「ららぽーと柏の葉」の2階にあります。環境・健康・新産業創造など「世界の未来像」として注目度の高い地域で、共に成長をさせていただいています。店内は自然光がたっぷり入るので、1日の流れが常を感じられる癒しのサロンです。

千葉県柏市若紫175 ららぽーと柏の葉2F

ショッピングモール ららぽーと柏の葉

柏の葉キャンパス駅 駅前

総面積:75坪 セット面:18面 スタッフ:21名
ヘッドスパ:2台 シャンプー:8台



一流の美容師を目指す 圧倒的な教育環境

美容師に必要なのは美容の技術・知識、そして人間力。
全てが揃ってこそお客様の人生を豊かにできる一流の美容師になるとZELEは考えています。
ZELEでは圧倒的な教育環境により美容師としての技術・知識を磨き、
また人としての生き方を学ぶことで、美容師に必要な力を総合的に身に付けることができます。
ゼルに行けば大丈夫。地域のお客様のあらゆるニーズにお応えする為の
教育環境を整えています。

ビューティプライド 草加校

1年目～3年目

営業時間内に美容師に必要な技術・知識を 基礎からしっかり学んでいく美容師養成校

2025年4月に開校したビューティプライド草加校は、美容師養成校として埼玉県から認可されています。1Fは鏡20面シャンプー3台の研修サロン、2Fはアップなどのウィッグでの研修もできる教室となっております。入社1年目では美容師養成校のカリキュラムとして200時間の営業時間内実習が行われています。2年目以降はキャリアごとに選択制で、着付け、アップ、メイク、カット、パーマ、カラー、ブローその他、あらゆる技術が学べます。



1年目(4月～11月)に
以下の技術を
習得できます。

200時間の
営業時間内実習

シャンプー・マッサージ

カラー

ワインディング(パーマ)

ブロー

ヘッドスパ

カット

晴れの日にお客様が 一番頼れるお店を目指します。

トータルビューティーの技術・知識を身につけることで、成人式や結婚式など大切なイベントの際にもお客様から一番に頼られる存在になることができます。

2年目以降はキャリアごとに
選択制であらゆる技術を
自社内で学べます。

メイク

アップ

着付け

メイク



アップ



着付け



ZELE プログレ渋谷

3年目～

日本一の研修サロン。
スタイリストデビュー前に200人のお客様を経験
技術・接客を実践的にスキルアップ

東京・渋谷東急ハズ近くに65坪の規模で、スタイリスト養成機関として設立されました。1996年に開校した渋谷の「ゼルプログレ」は30年にわたるパリの交流で、人材育成をしてきたノウハウをベースにヘアデザイナーのスキルアップを目的としたZELE NETWORKの教育機関です。ここでは、世界中からの情報をもとに、技術・接客・メイク・ヘアカラーやファッションを学び、ハイクオリティなデザインセンスと高度な技術を持つヘアスタイリストを育成しています。現在まで、ゼルネットワーク各社のスタイリスト800名以上がこのプログレの研修を受講し、スタイリストとしてデビューを果たしています。すべてのカテゴリーを基礎から徹底的に身に付け、お客様の美しさをトータルにプロデュースできる技術者を育てるためのプログラムは美容業界で高い評価を得ています。



ゼルプログレが他にない研修サロンである理由

- Point 1 3か月間、給与をもらいながら研修ができる
- Point 2 ハントなしで200名以上のお客様を集中的に担当できる
- Point 3 お客様から料金を頂くので緊張感のある研修ができる
- Point 4 後輩の指導に時間を割かず自分の成長に集中できる
- Point 5 教えてくれるディレクターの質がとても高い
- Point 6 トレンドの最先端渋谷で学べる

全国に広がるZELEのネットワーク ゼルネットワークとは ～夢の共有～

ZELE NETWORKは、本物の美容師を育てる渋谷のアカデミーサロン、ゼルプログレを中心とした、どこにも負けない施設、教育システムを持っています。そして、共通ブランドとしてのZELEサロンの展開。一緒に働く仲間と、ずっと夢の共有ができるために、独立をバックアップするネットワークです。店舗の数を増やすのが目的ではありません。夢を共有する仲間が、質の面で日本一のブランドとして、全国に広がって自らのサロンを立ち上げていく姿です。そして、グローバルな展開を果たしていく。ZELE NETWORKの夢を共有し、実現していく仲間を求めています。夢をいっぱい持って参加してください。



参画企業:21社/74店舗
スタッフ:約755名

韓国研修

5年目～

K-POPと最先端美容を体感

ZELEの韓国研修では、韓国最大級サロングループ「JUNO」やトップサロンのアカデミーを訪問し、現地の教育システムと最新技術を学びました。K-POPアイドル〈LE SSERAFIM〉や〈RED VELVET〉のメイクを手がける講師による特別講習では、チョンスンメイク(清純×ラブリー)や繊細なアイメイク技術を実践的に体験。無重力パーマなど今まさに流行しているトレンドにも触れ、世界で通用する感性とプロ意識を養う研修となりました。本物に触れることが、未来の可能性を広げます。



若竹塾

人としての生き方を学び、人間力を身に付けます。

リーダー教育の一環として、1999年に立ち上げた塾です。専属の講師に、松下政経塾で塾頭を14年間務めた上甲晃氏を迎え、リーダーの条件である、率先垂範そして有言実行などの実践力をつけるために、多くの幹部社員が参加しています。将来独立を考えているスタッフにとって、先生方の人脈や生き方に学ぶものが大変多い研修です。美容師だから技術が出来れば良い時代は、もう終わりました。これからは人間力を身に付けることも技術と同じくらい大切なことだと考えています。



オーストラリア姉妹店

海外で働き、美容経験を積むことができます。

オーストラリアのゴールドコーストに姉妹店があります。会社に在籍しながら1ヵ月～3ヵ月間、海外での美容経験を積むことができます。住み慣れた日本を離れ、海外に住んで働くことは、英会話も修得でき、技術・知識のスキルアップのほか、人間的にも成長することができます。





Quiet Quality

私たちは静かなる上質の美を目指します。



センス・技術・経験を 高められる環境がある

会社全体でクリエイティブ活動を精力的に行っています。
試行錯誤を繰り返し、作品を創造することで美容師としての可能性を追求することができます。
個人ではなく複数で取り組むことで全体のレベルアップも達成でき、
それが業界内で評価される作品を創ることに繋がっています。



ヘアコンテスト

全国の社員で競うコンテストを開催しています。

ゼルネットワーク各社のスタッフが一同に会するゼルグループの全国美容技術コンテストを毎年9月に行っています。各地区で予選会を実施し、勝ち抜いた者が目指す全国大会です。予選を勝ち抜いた者達がひしめくゼルの全国大会は、数多くの美容ジャーナルより大変レベルの高い大会と評されています。

コンテスト
出場部門

- ・カッティングアシスタント
- ・カッティングスタイリスト
- ・アップスタイル ・フォトコンテスト

また、メーカー主催のカッティングコンテストには、日ごろより多くのスタッフが出場しており、フォトコンテストの部門でも入賞を果たしております。

ゼルネットワーク美容技術コンテスト全国大会

全部門で優勝・準優勝の快挙。さらに3部門で3位も獲得し上位独占！



- | | | | |
|---|---------------------------------------|--|---|
| 益子 亜美
プレミアムレイクタウン店
フォト部門
優勝 | 高久 枝里子
草加駅前店
アップ部門
優勝 | 明石 イーノック
谷塚店
ウィグカット部門
優勝 | 齋藤 美紅
レイクタウン店
モデルカット部門
優勝 |
|---|---------------------------------------|--|---|

NO.2
Silver Prize



- | | | | |
|--|-------------------------------------|---|---|
| 桑田 興成
プレミアムレイクタウン店
フォト部門
準優勝 | 藤田 萌里
谷塚店
アップ部門
準優勝 | 後藤 茉莉
東川口店
ウィグカット部門
準優勝 | 渡辺 佑也
プレミアムレイクタウン店
モデルカット部門
準優勝 |
|--|-------------------------------------|---|---|

NO.3
Bronze Prize



- | | | |
|-------------------------------------|-------------------------------------|---|
| 佐川 貴裕
谷塚店
フォト部門
第3位 | 吉田 尚弘
奥州店
アップ部門
第3位 | 桑田 興成
プレミアムレイクタウン店
モデルカット部門
第3位 |
|-------------------------------------|-------------------------------------|---|

Excellent



- | | | | | |
|---------------------------------------|--|---------------------------------------|--|---|
| 加賀 雄太
舞鶴駅前店
フォト部門
優秀賞 | 桑田 興成
プレミアムレイクタウン店
アップ部門
優秀賞 | 高橋 未来
草加中央店
アップ部門
優秀賞 | 種村 柚葉
八潮店
ウィグカット部門
優秀賞 | 小林 和
草加駅前店
モデルカット部門
優秀賞 |
|---------------------------------------|--|---------------------------------------|--|---|

ヘアショー&作品づくり

有名メーカー及びディーラー主宰のヘアライブに、毎年活動的に参加しています。



2022.5月
アジアビューティエキスポ2022
ヘアショー 出場



2023.6月
中野製薬 Beauty Is ART 2023
出場



2024.6月
中野製薬 Beauty Is ART 2024
出場

デザインを追求し、作品を創造します。

心もめめた4次元のスタイル創作に挑み、アートディレクター・衣装スタイリスト・カメラマン・ヘアスタイリストの4名で、一つの作品を創作していきます。作品はアミノフォトグランプリなどにも多数入賞しています。今後、ZELEを業界に広くアピールすべく、デザインの究極をヘアスタイリストが勉強し、作品づくりをしていく場です。



商品開発 ZELEプライベートブランド

髪への知識を活かし
独自の商品を開発しています。

ZELEプライベートブランド商品は、お客様の髪と体の健康を願い、日本で最も人と環境に優しい商品を目指してZELEが独自開発をしました。最近ではSDGsの取り組みと称されますがZELEのシャンプー、トリートメントはアミノ酸由来のものを成分としているため、通常のシャンプー、トリートメント等よりも低刺激で生分解性が高く、人と環境に優しい商品です。

※生分解性とは、環境中に排出された際に分解しやすいかどうかを表す指標です。シャンプーやトリートメントは、自然環境中に廃棄された場合、微生物の作用により分解し、やがて自然環境成分の一部となります。一定期間内で、微生物がシャンプーやトリートメントをどの程度分解できるかを表したものが、生分解性というものです。



SUSTAINABLE DEVELOPMENT GOALS

生涯安心して働ける 充実の福利厚生

美容師は駆け出しの頃は生活していくのが大変だというのが一般的です。だからこそ福利厚生を充実して生活面の不安を解消し、美容に集中できる環境を整えています。また働く上で気になるのが美容師として心身共に健やかに長く働いていけるかだと考えています。そういった不安を解消するために手荒れ対策、育児休暇制度をはじめ全国の保養所を完備しています。仕事も休日も充実し「美容師として幸せな人生を送ってもらう」ためにスタッフをサポートしています。

初任給

高校卒

基本給 235,000円 + 学費手当 10,000円

給与 → 245,000円

休日

週休 2日

夏期休暇 5日 冬期休暇 3日

厚生年金

美容国保

社員寮(自社所有)

快適で安心して暮らせる寮があります。

女子寮は完全個室、男子寮はファミリータイプの3LDKのマンションに1人1部屋のシェアハウスです。寮費は女子が20,000円、男子が17,000円です。テレビ、洗濯機などの家電製品はもちろん、生活に必要な設備を用意しています。どの寮も最寄り駅から徒歩3分程度なので通勤や休日の際にとっても便利で、帰りが遅くなる場合も安心です。入居を希望される方は3年保証されています。

女子寮



男子寮



女子寮

3階建

32部屋

個室7.5畳

ベッド・クローゼット付

システムバス 3室

個室シャワー 2室

寮費：20,000円

光熱費：7,000円

ファミリー用マンションタイプ

3LDK (マンション8棟 ※自社所有)

1人1部屋

約6畳

ベッド付

寮費：17,000円

光熱費：7,000円

子育てしながら働ける育児休暇制度

結婚・出産後も続けられる女性も働きやすい環境です。

育児休暇制度があるので仕事・家庭を両立できる働きやすい会社です。実際に日曜日がお休めで、時短勤務で働く先輩スタッフが25名以上います。また、ZELEには子育てママも含めて10年以上働いているスタッフが80名以上おり、結婚・出産をしても美容師として働ける環境・サポートがあります。



平日
17時まで

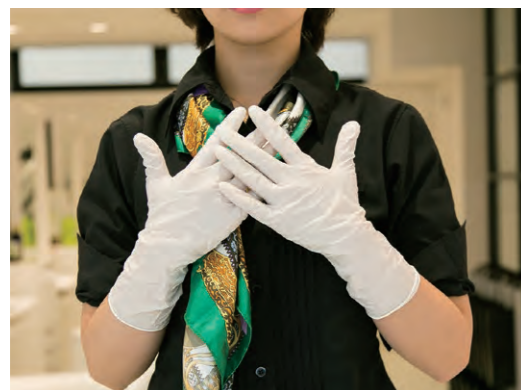
日曜
休み



シャンプーは手袋着用

手荒れで悩むことはありません。

美容師は特にアシスタント時代に手荒れで悩む人が多いので、手荒れで美容師をあきらめてしまう方を出さないためにも、対策を行っています。ZELEではシャンプーをする時に全員、手袋を着用して行うので手荒れの心配はありません。



制服支給

衣服代への出費を抑えられます。

ZELEのアシスタントは全店、制服で営業しています。サロンの統一感を維持するためでもあります。私服営業によって衣服代にお金がかかり生活を圧迫という悩みを解決するためでもあります。大切な休業時代は無駄な出費や手間を軽減し、より美容に集中してもらうためにも全員に制服を支給しています。スタッフの多くが貯金もできてプライベートを充実させることができます。



トッププレイヤー・幹部として永く活躍する

10年以上勤務、80名以上。

将来を考えたサポートで美容師としての夢を応援

美容師をただ育てるためだけでなく、美容師の将来を考えたオールマイティなキャリア形成を行っています。人として、美容師として将来、第一線で輝き続けて欲しいから、そして一人でも多くの幸せな美容師を増やすべく、全力でサポートしています。

ZELEで育ち、ZELEで育てる。

スタッフの身近な存在になり、ひとり一人の想いをくみ取ります。



株式会社おしゃれ企画 取締役
ゼルクリエイティブチーム リーダー
越井 利美

おしゃれ企画の取締役のほか、クリエイティブのリーダー、新人研修トレーナーとしてオールマイティな指導をしています。常にスタッフと共にサロンに立ち、ひとり一人の想いに目を向けています。どうすれば会社として、一人の美容師としてスタッフを幸せにできるのか。常に考え、最善を尽くせるように努めています。自分と関わる多くの方を幸せにできるように全力で取り組んでいます。

ひとり一人の美容師としての夢を大切にサポートしているZELEだからこそ、働いているスタッフは自分らしく輝いている人がたくさんいます。ZELEで育ち、美容という職業に情熱を持って働いているスタッフのリアルな声をご紹介します。

若くてもさまざまなことにチャレンジできます。



ZELE AVEDA 越谷レイクタウン
サロンマネージャー
松田 悠椰

自分自身まだ若手ではありますが、多くのことにチャレンジさせてもらっていると感じます。新人研修トレーナーを務めるだけでなく、クリエイティブチーム、プロジェクトチームに所属しており、ZELEのブランドを向上するために試行錯誤しています。ZELEの仲間と共に日本一の美容室に築き上げるという目標のために、様々なことにチャレンジし続けたいと思います。

女性も働きやすく活躍できる場所です。

女性が積極的に活躍している会社だと思います。特に育児休暇制度が後押ししています。ベテラン美容師も子育てと両立し最前線で活躍しています。ベテランのスタッフがいることにより若手スタッフが技術や知識を日々学ぶことができるので、スタッフの育成に繋がっています。個人の活躍からサロン全体の活躍へ。会社を引っ張ってくれる女性の存在は会社にとって大切な財産だと思います。



ZELE 草加中央モールプラザ
ゼネラルマネージャー
菊池 純子

独立する

いつか自分のお店を持つ、その夢もサポートしています。

店長などを経験後、ZELEサロンのオーナーとして独立を支援するシステムがあります。単に店舗を増やすのが目的ではなく、質の面で日本一のブランドとしてサロンを立ち上げる姿を応援しています。

学んだ技術・知識、磨いたセンスはどんな場所でも通用するスキルになります。

ZELEの教育カリキュラムによりキャリアを磨き、目標にしていた独立を31歳のときに叶えることができました。実際にお客様にご利用いただいているお店の姿をみると、ZELEで経験したことはZELEに限らずどんな場所でも通用するスキルになるのだと強く思います。2019年には2店舗目を出店できました。これからもより多くのお客様を幸せにできるよう努めていきたいと思っています。



ZELE supple せんげん台
代表取締役
青木 政最・斎藤 雄一郎

全国の保養所と 毎年の海外旅行

仕事で出会う仲間は夢を追う仲間であり、一生を通して付き合える仲間になります。
単に仕事上だけで時間を過ごすのではなく、仲間同士で親睦を深めることが、
より充実した人生を送ることに繋がると考えています。
ZELEでは様々なイベントを行い、仲間同士の親睦を深め、美容人生に彩りを加えています。

保養所(自社所有)

自然あふれる場所で日頃の疲れをリフレッシュできます。

沖縄・那覇空港から車で10分のところにリゾートマンション、千葉県館山に北条海岸の海辺に建つリゾートマンション、
栃木県那須高原に保養所「あっぷるはうす」を所有しております。

沖縄 沖縄のリゾートマンション

空港から車で10分 オーシャンビュー 14F 角部屋 3LDK



館山 館山のリゾートマンション

海辺に立地 オーシャンビュー 12F 2LDK



那須 那須あっぷるはうす保養所

ログハウス BBQ カラオケ 天然温泉



海外旅行

海外旅行で一生の思い出ができます。

ZELEでは毎年、海外で社員旅行を実施しています。通常はグアムに行きますが、2011年はマレーシア コタキナバルのボルネオ島、2016年、2018年はオーストラリアのゴールドコースト、2024年はタイに行きました。オーストラリアではビーチの目の前にある世界一のコンドミニウムに宿泊。コンドミニウムから絶景を見下ろし楽しい経験ができました。遊びも一生懸命、仕事も一生懸命です。



バリ島

2026



タイ

2024 / 2025



沖縄

※コロナ禍の影響により、2022年と2023年は国内旅行となりました。

2022 / 2023



グアム

2017 / 2019 / 2020



オーストラリア

2016 / 2018



恒例行事

年頭例会

毎年1月に浅草ビューホテルにて年間表彰と新年パーティが400名を超えるゼルネットワーク社員が一堂に会して行われます。



入社式

4月に新入社員の入社式が草加アコスホールにて行われ、その後懇親会もあります。



運動会

5月にはゼルネットワーク各社のスタッフ400名が集まり、大運動会が行われます。



クリスマス

毎年、社員が扮するサンタクロースが社員の自宅を訪れ、子供たちにクリスマスプレゼントを渡しています。我が社の社員が自主的に始めた恒例行事です。



“おしゃれ企画の自慢のスタッフ” ZELE TUBEとSNSでもっともっと深掘りできます。

ZELE TUBE 公開中! スタッフが自主制作でお送りしている
ZELEのYOUTUBEチャンネルです。



**YOUTUBE
やっています**



オンライン会社説明会



- #どんな美容師になりたいか?
- #夢を叶える環境がある
- #人育てのZELE
- #おしゃれ企画最大のウリは?
- #賞の高いスタッフ
- #上質なサロン
- #圧倒的な教育環境
- #充実の福利厚生
- #仕事も遊びも一生懸命

オンラインサロン見学会



- #オンラインサロン見学会
- #日本トップクラスの越谷レイクタウン店
- #ZELE独自のサービス
- #星空のシャンプールーム
- #手荒れ防止の手袋
- #ママさん美容師が多数在籍
- #ZELEのクリエイティブ活動

美容室裏側密着! プレミアムレイクタウン店



- #プレミアムレイクタウン店のウリ
- #スタッフが一番のウリ
- #店舗紹介 高級感のある癒しの空間
- #お客様を迎える前のスタッフの働き
- #朝礼
- #スタッフが楽しく働きやすい環境づくり
- #いち早くYouTubeに力を入れている
- #お客様に喜んでもらえるお店作り

ZELE AVEDA越谷レイクタウン店



- #お店の紹介 レイクタウンと店内入店の流れ
- #ワンモアサービス
- #星空のシャンプー台
- #手荒れ防止の手袋
- #ママさんスタッフ3名
- #QQやクリエイティブの紹介

スタッフインタビュー [4年目ジュニアスタイリスト] 下山田 瑞希



- #福利厚生
- #草加アカデミーの紹介
- #高校卒業で通信制
- #寮がある
- #地方から出てきても安心
- #仲間に支えられた
- #貯金もできた
- #通信制のこと
- #2年半で美容免許が取れた

スタッフインタビュー [2年目アシスタント] 山崎 芽生



- #アシスタントの生活
- #アシスタントの営業
- #練習について
- #渋谷アカデミーセルフプログレ

子供たちに夢を!! 社員のお子さんにクリスマスプレゼントを渡していたら最高の笑顔が見れた



- #クリスマス
- #社員の子供にプレゼント
- #子供たちに夢を
- #子供の笑顔

ZELE韓国研修に密着



- #韓国研修
- #韓国最大級サロンJUNO
- #K-POP
- #チヨンスンメイク
- #世界で通用
- #本物に触れる



「より美しくなりたい」を叶えるサロン
@zele_oshare_

もっともっと働きやすく。働き方も毎年進化中!!
TOPICS 2024→2025

2025年度から初任給を見直しました。
美容学校卒業 2024年度 ¥230,000 ▶ 今年 ¥250,000

技術教育にARグラスを導入しました。
最新の教材を使用

埼玉県売上No.1サロンに輝きました。
令和5年実績

営業時間を1時間短縮

Q.セルコンテストで2年連続フォトコン優勝。今年もモデルカット部門も優勝で2冠達成の秘訣は?
Q.ゼルのクリエイティブ活動って?
Q.次の目標は?
スライドしてインタビュー動画見てね!

Q.地元北海道でなくなぜ埼玉に?
Q.産休育休後の復帰はどうでしたか?
Q.美容師と子育ての両立は?
スライドしてインタビュー動画見てね!

Q.おしゃれ企画に入社を決めた理由は?
Q.渋谷アカデミーでの3か月研修は?
Q.美容師になって良かった?
スライドしてインタビュー動画見てね!

ZELEおしゃれ企画
入社式

Q.指名売上No.1の秘訣は?
Q.売上がNo.1のサロンの店長のやりがいは?
Q.おしゃれ企画の強みは何?
スライドしてインタビュー動画見てね!

1年目2年目のみんな

先輩に全力で頼ってください

Q. tiktok「美容学生の味方」はなぜはじめましたか?
Q.美容師とYouTuber/TIKTokerの両立は楽いですか?
Q.今後チャレンジしたいことは?
スライドしてインタビュー動画見てね!

皆さん知ってますか? 先輩になる1年目は質問していいよ

結果発表

美容師は命が

Q.仙台からおしゃれ企画へ入社の手は?
Q.寮生活はどうですか?
Q.おしゃれ企画はどう?
スライドしてインタビュー動画見てね!

Q.仙台からおしゃれ企画へ入社の手は?
Q.寮生活はどうですか?
Q.おしゃれ企画はどう?
スライドしてインタビュー動画見てね!

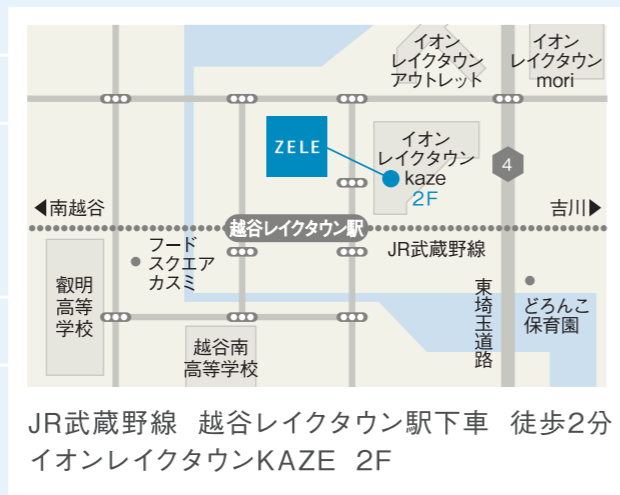
Ylog
New Year Party

サロン見学・会社説明会のご案内

随時
開催中

3店舗のサロンと社員寮を見学、会社説明会をします。

開催日時	8月1日(土) 13:00~17:30 <small>※日程が合わない場合はご相談ください</small>
集合場所	ZELE AVEDA 越谷レイクタウン
申込方法	電話予約またはメール申込みをお願いします。 TEL: 048-927-3881 MAIL: mail@oshare-zele.co.jp 人事担当: 加藤・渋井
採用試験	9月16日(水)
就業場所	埼玉県: 草加市 / 越谷市 / 川口市 八潮市 / 春日部市 / 久喜市 東京都: 足立区 / 墨田区 千葉県: 柏市 / 松戸市
募集人数	30名
資料請求	上記までご連絡いただければ、弊社パンフレットを送付致します。



会社概要

社名 株式会社おしゃれ企画

本部オフィス住所	〒340-0016 埼玉県草加市中央1丁目6番10号	創業	1969年5月
TEL FAX	048-927-3881 048-927-0480	従業員数	220名
ホームページ	https://oshare-zele.co.jp	事業内容	美容室経営
E-mail	mail@oshare-zele.co.jp	取引銀行	東和銀行 / 日本政策金融公庫 商工中金
代表取締役社長	渋井 健志	主な取引先	株式会社ガモウ アヴェダサービス株式会社
資本金	4,980万円	関連会社	株式会社ゼルプログレ ZELE NETWORK

求人概要

会社名	株式会社おしゃれ企画
店舗数	15店舗 [東武・つくばエクスプレス沿線 最大規模] ● 埼玉県: 草加市 / 越谷市 / 川口市 / 八潮市 / 春日部市 / 久喜市 ● 東京都: 足立区 / 墨田区 ● 千葉県: 柏市 / 松戸市
社員数	220名
創立	1969年 5月
年商	20億円
初任給	245,000円 (基本給:215,000円、皆勤手当:3,000円、学費手当:10,000円、業務手当:17,000円) ※業務手当には10時間分の固定残業代を含む。残業がない場合でも支給されます。
福利厚生	厚生年金 / 美容国保
通勤手当	最高2万円迄支給
休日	週休2日
休暇	夏季休暇:5日間 / 冬季休暇:3日間
寮施設	男子寮7戸(25名) / 女子寮3階建て(35名)

問い合わせ先

〒340-0016 埼玉県草加市中央1-6-10 株式会社おしゃれ企画 人事担当: 加藤

TEL 048-927-3881

E-MAIL mail@oshare-zele.co.jp

FAX 048-927-0480

WEB https://oshare-zele.co.jp



あなた自身で美容師の技術を体験してみませんか?

サロンで無料体験してみる

ゼルが提供するサロン技術を、お客様の視点で体験できます。

キリトリ

特別価格でおもてなしします!

チケットでもOK

LINEクーポンでもOK

本チケットの写メでもOK

サロン体験パスポート

本チケット・LINEクーポン・写メを持参してご来店いただいた方は技術料金初回無料

■ご利用の際はお電話にて、ご予約をお願いいたします。■ご予約の際にはサロン体験パスポート利用とお伝え下さい。■ご来店時は、簡単なアンケートをご記入願います。■美容師を志す高校生及び美容学校生のみご利用頂けます。■他のサービス券との併用はできません。

キリトリ