


MARUI SO CONSTRUCTION

RECRUITING
GUIDE

丸ごと挑戦!



 丸磯建設

大地を動かし、未来を創造する 技術者集団。



企業理念
philosophy

信頼

お客様、地域社会、
そして社員一人ひとりの信頼を築き、
持続的な発展を目指す。

Confidence

革新

新技術やアイデアを取り入れ、
常に変化する社会のニーズに応え、
時代にとらわれない
社会価値を生み出す。

Innovation

貢献

社会インフラの整備を通じて、
人々の生活を豊かにし、
持続可能な社会の実現に
貢献する。

Contribution

土木工事の「大地を動かす力」と建築の「未来を形作る創造性」を併せ持ち、
持続可能な社会の実現に貢献する丸機建設。半世紀以上にわたり、
協会会社とともにインフラ整備を担い、革新的でダイナミックなプロジェクトを手掛けてきた。
そんな当社の特徴は、時代の先を見据えた技術とチームワークで、常に新しい挑戦を続けていること。
土木事業では、国内最大級の豊富な重機や、ICTなどの最先端技術を取り入れ、道路やダム・トンネルなど、
社会インフラの大動脈を支える役割を担い、災害復旧・復興では迅速な対応が可能。
また建築事業では、利用者目線での機能性・利便性・デザイン性を追求したマンションや
医療施設・学校など、数多くの建築実績を誇っている。大自然を相手に、土にまみれ、汗を流し、
時に危険と隣り合わせになりながらも、人々が快適で安心して暮らせる環境を創り出す。
現場のメンバー、それを支えるバックオフィスのメンバー、そして我々の使命に尽力してくれる協会会社。
皆が手を取り合い、社会に対して「感動」を生み出すのが我々の仕事だ。

君の挑戦が、この国の未来を形作る。

迷わず、ためらわず、「丸ごと挑め！」 さあ、丸機建設で、自分の物語を刻もう。

土木×建築に熱を燃やす。

1958年、丸磯建設は土木工事を軸に設立。ダムや道路、宅地造成など、土木業界の最前線で歩みを進めてきました。1976年には、新たな挑戦として建築部門を立ち上げ、医療施設の建設を中心に事業領域を拡大。この「土木」と「建築」の両事業を柱とし、総合建設業としての基盤を確立しました。現在では全国各地に支店を展開し、日本の発展を支える重要なプロジェクトに数多く携わっています。

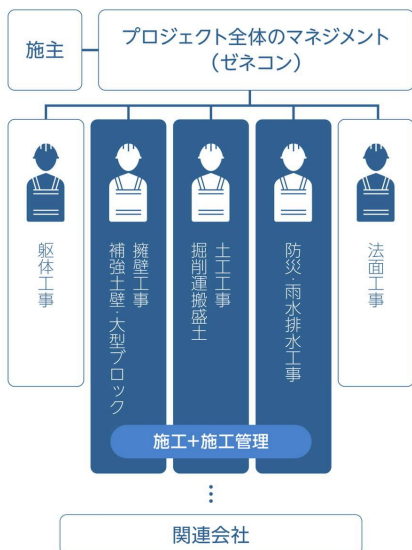
業界での立ち位置

土木部門

国内最大級の重機群と最先端ICT技術を駆使し、日本のインフラ整備の最前線に立っています。ダムや空港、高速道路、河川護岸など、国土の骨格を形成する大規模プロジェクトを手がけ、社会の発展に貢献しています。

- 日本国内における最大級の重機群とICT技術を駆使
- 日本国内のインフラ整備の最前線で活躍
- 約300台の重機を自社保有
- 「i-Construction」を積極的に推進

〈高速道路工事の場合〉

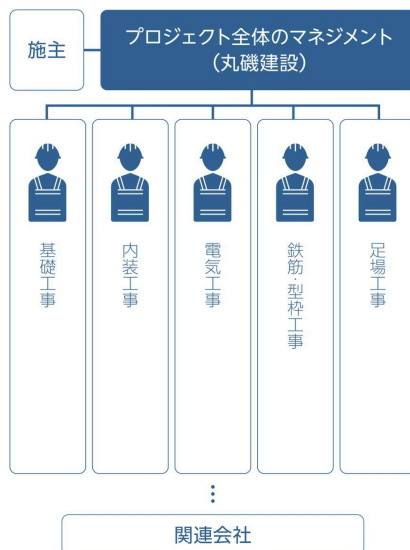


建築部門

医療施設を中心に、マンションや商業ビル、教育施設まで幅広い建築物の設計・施工を手掛けています。土地活用の提案からメンテナンスまで一貫したサービスを提供し、顧客のニーズに応える高品質な建築を実現しています。

- 医療施設建設を中心に、社会貢献度の高い案件
- マンション、商業ビル、教育施設など多様な案件
- 土地活用、施設建設、メンテナンスまで幅広く対応

〈マンション建築の場合〉



※丸磯建設の役割は、■部分になります。

丸磯建設で働くメリット

Merit

- 充実した研修制度とキャリアアップ制度
- 災害復旧・復興など、社会貢献度の高い仕事を担える
- 社員の成長を促す、良好で家庭的な社風・環境
- 大規模プロジェクトへの参画
- ワークライフバランスを重視する充実の福利厚生

身近なところにある丸磯建設の技術

※イラストはイメージです。

〈土木部門〉

1 ダム

最先端技術と豊富な重機を駆使し、ダム建設を通じて治水・発電・水質資源確保に貢献しています。

2 高速道路

社会の大動脈となる高速道路を支え、安全・耐久性に優れたインフラ整備を実現しています。

〈建築部門〉

3 住宅・マンション

居住者が心地よく過ごせる空間の創造を目指し、顧客満足度の高い建築を実現しています。

4 学校

児童・生徒が心地よく学び、楽しく過ごせる空間作りに配慮した設計・施工を行っています。

5 医療福祉施設

病院と利用者、双方の気持ちを考え、機能性・利便性とデザイン性の両面を貪欲に追求しています。

★詳細はこちらでもご覧いただけます

実績紹介
～土木～



実績紹介
～建築～



丸磯建設の仕事を知る。

丸磯建設には、「土木技術職」「土木技能職」「建築技術職」「営業職」「事務職」「情報技術職」の6つの職種があります。土木・建築技術職は、土木工事や建築のプロジェクトを円滑に進めるための“現場リーダー”。土木技能職は、巧みな技術で重機を操る“大地のスペシャリスト”。営業職は、取引先との交渉を行う“会社の顔”。事務職は、従業員を裏から支える“縁の下の力持ち”。情報技術職は、最先端技術を駆使した“重機のブレイン”。丸磯建設は、これらの各職種が密に連携しながら大規模なプロジェクトを手掛けています。

MISSION

— インフラを築き、人々の暮らしを支える —

土木技術職

- ダムや道路、トンネルなどの土木工事を指揮し、安全で効率的な施工を実現する。
- 重機や最新技術を駆使し、日本の社会基盤を守る最前線。

— 未来を創造する、大地のスペシャリスト —

土木技能職

- 最新鋭の重機を駆使し、道路、橋、トンネルなど、人々の生活に不可欠なインフラを創造。
- 巧みな技術で、都市の発展、地域の活性化、そして未来の社会を支える。

— 未来に残る建築を創造する —

建築技術職

- 医療施設や集合住宅、学校などの建築案件管理、設計・施工の両面から品質と機能性を追求。
- 専門スタッフたちとの連携を図ることで、人々の暮らしに寄り添う建築を形にする。

— 企業と社会を繋ぐ架け橋 —

営業職

- 土木・建築工事の受注やクライアント折衝を担い、信頼関係を築きながら最適な提案を行う。
- 企業の成長を支え、地域社会の発展に貢献する。

— 組織を支える縁の下の力持ち —

事務職

- 契約管理や書類作成、スケジュール調整を通じて、技術職や営業職をサポート。
- 社内外の円滑なコミュニケーションを促進、業務の効率化に貢献。

— 革新の推進役 —

情報技術職

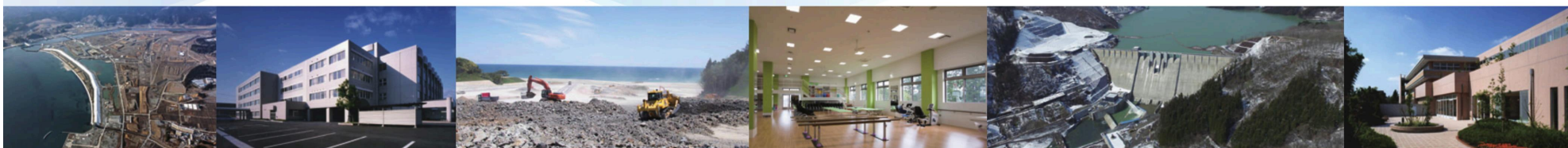
- ICT施工やデータ管理を担当し、土木・建築の現場に最先端技術を導入。
- 効率化・省力化を実現し、業界の未来を切り拓く。

職種
相関
図

異なる強みを持つ6つの職種が支え合い、スケール感溢れる挑戦を実現！



多くのハイテク機械を積極的に取り入れ、保有数も国内トップクラス！



それぞれの専門性が交わり、巨大なプロジェクトが動き出す！

INTERVIEW

土木技術職 インフラを守る、日本社会の頼もしい存在。

〈業務内容〉…道路やダム・トンネルなどのインフラ設備を手掛ける重要な仕事です。現場の指揮官として、安全管理やスケジュール管理、運行管理などを統括します。上司や部下をはじめ、様々な協力会社との連携が大切なので、コミュニケーションも重要な業務。技術力と対話力を育み、日本社会のインフラを支える重要なポジションを目指せます。

INTERVIEW…… 飯島 飛鳥 Asuka Iijima

水を制する者は土木を制す。

今の業務は「水をどう扱うか」が大切な仕事。広大な大地に雨が降る時、土の位置や水の流れる場所を計算することで、土砂崩れを未然に防ぐことができます。こうした専門家としての知見を深め、先輩の教えと自らの試行錯誤を掛け合わせて、大きく成長している環境です。職場環境は現場によって違いますが、思いやりのある社員が多い自慢の会社です。入社当初嫌っていた転勤も、「人の良さ」のおかげで今では転勤が好きになりました。



土木技能職 最先端の技術を駆使し、未来を切り拓く。

〈業務内容〉…最先端の大型重機を操りながら、地形そのものを変えるダイナミックな仕事です。油圧ショベルやブルドーザーなど多種多様な機械を駆使し、精度の高い作業を進めています。図面をもとに現場の状況を見極め、計画の立案や調整にも関わります。仲間と連携しながら高品質の施工を実現し、プロジェクトの成功を支えます。

INTERVIEW…… 藤澤 温暉 Haruki Fujisawa

重機と技術で、大地に挑む。

工業団地や公園が建てられる場所で、造成工事の重機オペレーターの仕事をしています。ミリ単位の精密な操作や安全管理など、神経を使う場面も多いですが、乗ったことのない重機を取り扱えるようになると、日々の経験が自分の成長につながっていると実感します。また、建設現場だけでなく災害復旧など社会貢献性の高い分野でも活躍していることがやりがいの一つです。



建築技術職 ランドマークとなる、ものづくり。

〈業務内容〉…医療施設やマンション、店舗、学校など幅広い建築物の設計・施工を手掛けます。スケジュール管理や工程管理をはじめ、職人さんへの指示出しや現場作業のサポートなど、多様なスキルが求められます。自身の成長を実感でき、周囲との繋がりが広がる面白さもあり、一生歴史に残るような、スケールの大きい現場でリーダーとして活躍できる環境です。

INTERVIEW…… 青木 佑太 Yuta Aoki

大きなプレッシャーが、私を大きく成長させる。

入社後の研修を終え、まずはチェックリストに沿って建物の確認作業からスタートしました。現在はマンションの施工管理業務に従事しています。時にはベテランの職人さんに指示出しをするなど、責任を感じることもありますが、所長や職人さんに教えてもらいながら、着実に成長できています。内装も外装も全てを手掛ける裁量の大きさが自慢の仕事です。人と人との関係を重視できる人であれば、当社で活躍できると思います。



情報技術職 建設の世界で最先端技術を操るブレーン集団。

〈業務内容〉…ICTを搭載した重機をサポートし、施工の精度向上や、オペレーターの作業効率や安全性などに貢献しています。現場から届く図面に対し、2D・3DCADで修正を行い重機用データに変換。いち早くICT重機を導入した丸磯建設ならではの最先端技術で、現場で活躍するメンバーをサポートします。

INTERVIEW…… ティリ アウン Thiri Aung

丸磯の社員はまるで、家族のような温かさ。

入社後はICTサポートとして日本全国をまわり、様々な現場でICTが活用されていることに感動しました。自分が手掛けたものが現場で使われ、効率化に貢献できていることを知るとうれしくなります。丸磯は、何でも相談できる社風で、親のように支えてくれる先輩がいる温かい職場。家賃補助や食事手当、スキルアップ支援なども充実しているので、人にも制度にも支えられている実感があります。



営業職 技術力×交渉力が自慢の技術営業。

〈業務内容〉…億単位のお金を動かすような重要ポジション。ゼネコンから仕事をいただくための打ち合わせや交渉、見積提案、公共の入札案件に対するアプローチなどが主な仕事です。現場での業務知見を得た後、技術力、交渉力を身につけ、スケールの大きい仕事を担うプロフェッショナルを目指してください。

INTERVIEW…… 増淵 光一 Kaichi Masubuchi

いつでも手を差し伸べる。それが丸磯魂。

歴史と信頼を勝ち取ってきた当社だからこそ、大きな案件をいただけることが多く、数億円単位のプロジェクトを動かすこともあります。当社は「支え合い」を大切にしている会社。これまで起きた数々の災害にも当社の技術が求められ、積極的に貢献してきました。困っている人には手を差し伸べる。そんな強さと優さを備えた会社で、誇りを持って働ける環境です。



事務職 チームに必要な不可欠な、みんなのサポート役。

〈業務内容〉…総務や経理、原価管理、人事、秘書などの業務です。従業員が心地良く働ける環境の整備や、書類作成、経費精算、現場のメンバーが使う宿舍の手配など、従業員を支えるためのサポート役として活躍いただきます。資格取得の際は給与もアップするので、モチベーションのひとつになっています。

INTERVIEW…… 坂野 夏美 Natsumi Sakano

ポジティブな仲間が自然と集まる「丸磯流3K」。

海外への短期留学がきっかけで、日本のインフラの素晴らしさ、まちづくりの面白さに興味を持ち、丸磯建設に出会いました。「好奇心・向上心・感動」というポジティブな3Kを掲げていて、まさに丸磯を体現した素敵な言葉だと思い、さらに魅かれていきました。居心地の良い職場だからこそ、前向きに業務に取り組める。丸磯の居心地の良さをぜひ実感してください！



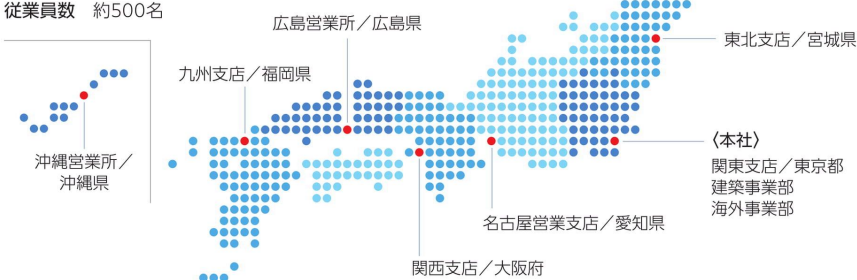
社員の安心を支え続ける。

会社概要

社名 丸磯建設株式会社
 代表取締役会長 梅村 郁
 代表取締役社長 堀江 秀哉
 本社 〒140-8680
 東京都品川区北品川3-6-7
 設立 1958年5月2日
 資本金 9,800万円
 従業員数 約500名



(支店・営業所)



日本有数の優良企業

東京商工リサーチが調査した
優良企業A Levelに認定。

日本企業の上位8%の優良企業として紹介されました。

詳細は
こちら→



東京商工リサーチ (TSR) が認める優良企業とは、
 企業信用調査で55点以上の評価を受けた企業です。
 これは、全国458万社の企業データの中から、TSRが独自に定める
 「TSR評価」で、全国の企業を評価した結果の上位約8.4%の企業です。

会社の特徴

業績

財務内容

経営者

これらを元に、TSR調査員が総合的に算出したのがTSR評価点です。

福利厚生

仕事面でも生活面でも役立つ、福利厚生が充実しているから、働きやすい!

奨学金 支援手当



最大270万円の奨学金支援で若手社員の負担を軽減。資格取得支援やメンター制度も充実し、社員の成長を促進します。

資格取得 支援制度



会社が必要とする国家資格取得に掛かる費用を支援。更に合格時にはお祝い金を支給します。

多様な働き方 (転換措置制度)



育児、介護、私傷病等により異動やフルタイム勤務が困難となった場合、勤務エリアを限定、勤務時間を短縮して働けます(最長3年間)。

健康優良法人に 向けた取り組み



従業員の健康を第一に考え「健康企業宣言」を掲げ、「健康経営優良法人」への取り組みを行っています。

年次有給休暇 買取制度



有給休暇付与後、満2年経過した年度末において未取得の有給休暇を買い取ります。
 ※買い取り単価 2,000~4,000円/日

アウトソーシング サービス



宿泊、映画・エンタメ、レジャー、グルメ、フィットネス、育児・介護など350万種類の福利厚生メニューから選択利用できます。ご家族や内定者も利用可能。

社宅・寮



会社が契約した社宅・寮を提供します。現場勤務者は無償、本支店勤務者は一部有償となります。個人で契約した賃貸住宅に居住する際は、住宅手当の給付を受けられます。

永年勤続 表彰



勤続年数10年ごとに副賞と特別休暇を付与。
 勤続10年：〈副賞〉旅行費用5万円
 勤続20年：〈副賞〉旅行費用10万円
 勤続30年：〈副賞〉旅行費用15万円
 (特別休暇)4日付与

帰省旅費 支給制度



独身者が赴任地から実家や居住地に帰省する際の交通費(実費)を年3回支給。単身赴任者に対しては、月2回を限度に交通費を支給します。

家族手当



扶養家族を有する社員に支給。
 扶養家族1人目:40,000円/月
 扶養家族2人目:2,500円/月
 扶養家族3人目:2,500円/月
 上限:45,000円/月

単身赴任手当



既婚者が実家や居住地を離れ単身で赴任地に勤務する社員に対し支給します。

お祝い金



社員のライフステージに合わせてお祝い金を支給します。
 結婚:本人80,000円
 子女40,000円
 出産:第一子20,000円...など

丸磯建設株式会社

〒140-8680 東京都品川区北品川3-6-7 TEL.03-5462-8800 FAX.03-5462-1628



企業サイト



採用サイト



Instagram

