

業務用空調機 国内販売シェア **No.1!**

仕事内容 製造、組立、機械加工、溶接、設計、事務 など

初任給 (2026年度実績) 216,300円/賞与年2回(6月・12月)
※残業代は別途支給

勤務時間 8:00 ~ 17:00 (休憩1時間)

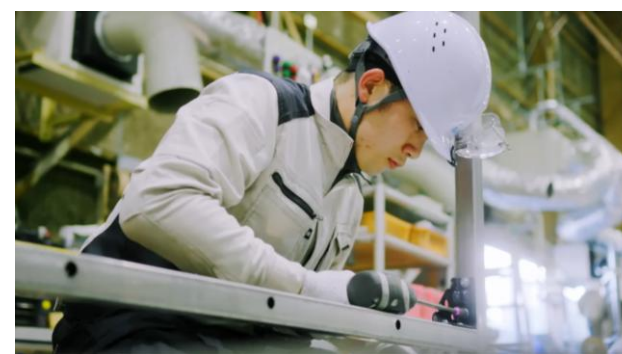
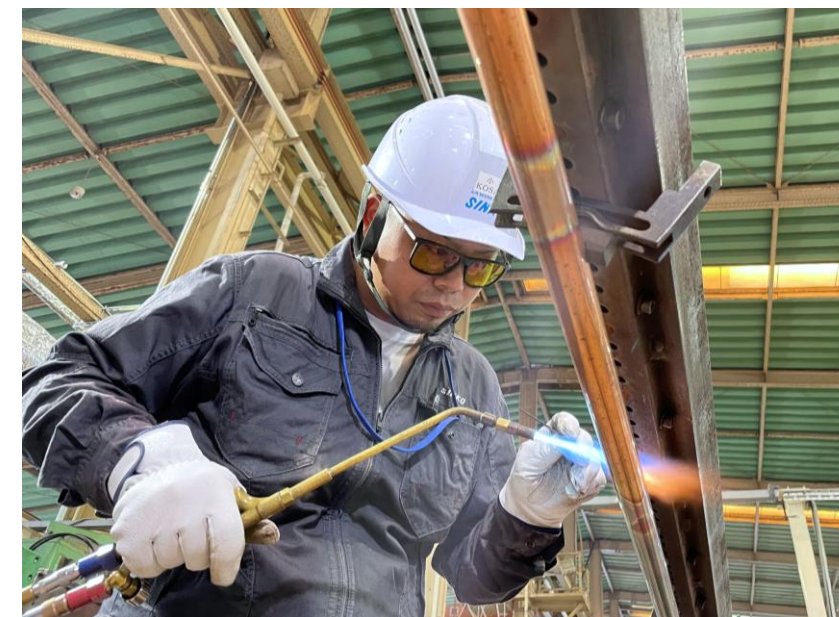
休日休暇 完全週休2日制(年間休日数:**125日以上**)
土曜日、日曜日、年末年始、創立記念日、夏季休日
年次有給休暇、慶弔休暇、リフレッシュ休暇

充実した制度 資格取得支援制度・・・資格取得費用を最大20万円までサポート!
合格すればお祝い金も支給されます。
有給休暇入社時に**10日間**付与!(**福利厚生が手厚い**新晃工業ならではの!)

Point ① ・交代勤務なし、夜勤なし

Point ② ・マイカー、バイク通勤OK!(**駐車場無料**)

Point ③ ・食事に使える電子マネーカード(**2,500円分**)を**毎月**支給!



工業高校卒業 2023年入社

◆新晃を選んだ理由

工場見学で実際に雰囲気や現場の様子を目にし、「この工場で働きたい!」と感じた。

◆新晃工業のおすすめポイント

誰に質問しても丁寧に教えてもらえるところ。



高等学校 普通科卒業 2023年入社

◆新晃を選んだ理由

同じ作業ばかりじゃないから、飽き性の自分に合っていると思った。

◆入社して感じたこと

怖い人が多いと思っていたけど、話してみると案外そうじゃなかった!





熱交換器のろう付け溶接作業

銅管をガストーチであぶり、ろう材を溶かし接合を行います。作業完了後は目視、水沈検査を行い漏洩確認します。

溶接技術が身につく仕事です！



板金の曲げ加工作業

指定された形や大きさの金属の板を加工機で、図面通りに曲げる作業です。

機械加工技術が身につく仕事です！

組み立て技術が身につく仕事です！

空調機の組立作業

各工程から出来上がった構成部材を主骨組立～最終仕上まで図面を確認して組立てる作業です。



安定供給と柔軟な納期対応が国内2拠点で可能な唯一のメーカー！

谷口 武則（取締役専務執行役員 生産本部長）

当社グループの空調機生産能力は**国内最大級**を誇ります。建物ごとに異なる製品を納入するには柔軟な生産ラインの設計や工程コントロールが重要になりますが、当社グループはその安定供給と柔軟な納期対応が国内2拠点で実現できる**唯一**のメーカーです。

私たちは、『豊かな創造力と誇れる品質』を大切にしています。社員一同が団結し、長年にわたって培ってきた技術と製造力を活かして、さまざまな環境に合った空気をつくることができます。現在、世界中の環境は急速に変化していますが、私たちの高度な技術と製造力に、皆さんの若い力を組み合わせて、**津山から世界中の空気を快適にしていましょう！**