

地球上の唯一の場所で懸命に…

ふたば舗装店のリアルを大公開!!



集結

ふたば舗装店

※本パンフレットでは、ありとあらゆる方法で「ふたば舗装店」を大公開します。

写真、文字で感じて業界を知ってもらえると嬉しいです。

※YouTubeやTik Tokも公開中!!

株式会社双葉

〒454-0931
愛知県名古屋市中川区中花町133番地



2828年
2月28日発行

ふたば舗装店って何するところ…？



事業説明

『道路・駐車場の舗装工事』

現場調査から施工、アフターフォローまで一貫管理！

『企画・設計』

現状や用途を踏まえた設計で、安全で使いやすい駐車場を作ります。

『土木・外構工事』

住宅・マンションの外構から庭づくりまで、設計・施工します。



いよいよ発表...!! ふたば舗装店 タイムテーブル



7:00

出社・朝礼

各現場の作業内容を確認。
準備・注意事項を共有して現場へ出発します！



8:00

午前の作業

現場の朝礼を行い、安全な作業環境の確保や品質、
気持ちいい作業環境を自分たちで作りに上げていきます



12:00

ランチタイム

憩いのひとときを...
身体を休めて、午後の作業に備えます。

13:00

午後の作業

1日の集大成です。現場では明日へ繋がるお仕事を！
仕上げでは、次につながるお仕事をしましょう。



16:00

帰社・帰宅

明日の準備をして作業が終了。
ここからはプライベートタイムを楽しんでください。(。-v-)



ふたば舗装店の 福利厚生コーナー

ふたば舗装店は、おもいやり度120%の会社です



住宅補助手当

遠方の方が会社近くへ引っ越した時、3年間毎月1万円を支給します。



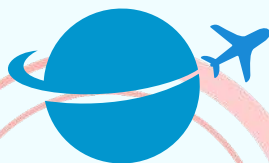
健康診断

健康維持を目的に、年1回費用は会社負担で実施しています。



ふたばの日

毎月28日頃に「ふたば食堂」を開いています。仕事帰りのペコペコなお腹を満たせるイベントです。*不定期



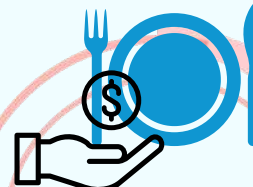
社員旅行

年1回夏頃に社員旅行を開催！当社では、「目指せ！47都道府県」ということで全国各地を巡っています。



懇親会

年2.3回のお食事会！焼肉、中華など食べ放題をみなさんと楽しみながら、親睦を深める会です。



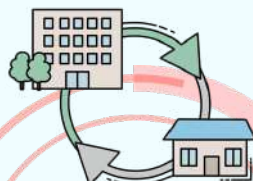
チケットレストラン

現場など場所を選ばず、昼食補助を受けられる制度です。しっかりご飯を食べられて、会社が半分負担してくれて助かると社員からは好評です！



資格取得支援制度

業務に必要な6つの資格へチャレンジできます。費用は会社が応援！受講日や受験日は出勤扱いとしています！



交通費支給

弊社では、・歩き・自転車・バイク・車すべての通勤手段に交通費を支給しています。



制服支給

入社時にはヘルメット、安全靴、作業着上下3着ずつさらに、春・秋に2着ずつ制服を支給しています。そして、夏には空調服、冬にはブルゾンを支給して気温対策も万全です！

ふたば舗装店では、上記のほか・社会保険完備・有給休暇100%取得・退職金共済の加入も幅広く行っています。

また「地域防災協力事業所」として、社員と近隣住民の力になれる会社です◎

あなたが双葉で働き始めたら...



STEP1

『当社が手掛ける仕事を知ろう！』



「舗装工事」のいろはを学ぶ。
道具の名前や機械の名前、
それぞれの特性や特徴を勉強する。
作業の順番と流れを覚える。

〈考え方〉

まずは、知らないことだらけなので、積極的に教えてもらう。
自分から行く、人に合わせる姿勢が大切です。

----- 選択 -----

- ▷先輩の話聞く
- ▷困ったときは先輩に相談する



〈考え方〉

先輩やお客様、同僚など人の話をよく聞く。
素直に言われた通りのことをやる。
できるまでやってみる。



----- 選択 -----

- ▷周りの人の話をよく聞く
- ▷できるまでやってみる

STEP2

『実際にやってみよう！』



先輩の指導のもと、自分でやってみる。
資格や免許の取得を目指す。



先輩に同行をして段取りの仕方や指示の出し方を学ぶ。工程管理も行う。

〈考え方〉

先輩の言う通りできるようになったら、
今までのやり方に自分なりの工夫を加えて
みる。より良い方法を常に探す。

----- 選択 -----

- ▷資格や免許の取得を目指す
- ▷自分なりの工夫を足してみる
- ▷より良い方法を模索する



STEP3

『自分なりに工夫してみよう！』



先輩の教えに自分なりの工夫を加えて
みる。失敗した時は原点に戻り、やり
直してみる。



自分で予算組みをしてみる。
予算管理をしてみる。

〈考え方〉

やって見せて、聞かせてみる。
ほめて伸ばす。



----- 選択 -----

- ▷後輩へ見本を見せる
- ▷丁寧な指導を心掛ける
- ▷ほめて伸ばし、成長を促す

STEP4

『後輩に指導してみよう！』



自分が育ててもらったように、
後輩にも順序立てて指導していく。
その人の特性に合わせて育成する。



社員さん インタビュー



リアルすぎる?!

名前 : Y・K さん
入社 : 2015年4月入社
役割 : 現場の班長としてチームをまとめる。

色んな重機に乗り、作業を進めたり、現場内でほかの作業員さんを動かしたりして現場には欠かせないリーダーとして活躍してくれています。

仕事では真面目な彼も、休憩中や仕事終わりには若手の中心でわいわい楽しく過ごしています！

インタビューの様子を
YOUTUBEにアップ中！
QRコードからみてネ！



私たちはたった1つの場所に 情熱を注ぎこむ プロフェッショナル



『地球上で唯一の場所に、懸命に向き合う。それが私たちの仕事』

お客様から預かったかけがえない土地を整地し、碎石を敷き詰め、植栽のためのブロックを積み上げる。そこに加熱したアスファルト合材を入れて締固め、黒く輝く舗装の上に、最後、真っ白なラインを引いていく…。何もなかった場所を意味ある場所に変えていく、モノづくりの醍醐味がこの仕事には宿っている。

あなたはその後どうする？

----- 選択 -----

- ▷ 双葉の仕事を見学してみる
- ▷ この仕事にチャレンジしてみる
- ▷ 重機オペレーター王になる



株式会社双葉

〒454-0931
愛知県名古屋市中川区中花町133番地

沿革： 昭和32年 3月 双葉砂利商会 新城義夫 創業
昭和38年 6月 双葉工務店に社名変更
平成02年 8月 株式会社双葉として代表 新城勇より組織変更
平成05年 3月 愛知県長久手町に長久手営業所を開設
平成17年 6月 代表取締役 新城勇一 社長就任
平成19年10月 営業所を愛知県長久手町から弥富町(現弥富市)に移転
平成23年 3月 本社・営業所を統合して名古屋市中川区へ移転
令和06年 1月 代表取締役 新城勇一 会長就任
代表取締役 新城誠 社長就任

各種SNS発信中 ✨

チャンネル&フォロー登録お願いします◎

