

創業以来、赤字なし！

安定した業績

- 2026年3月期売上は2,404億円で
16期連続で過去最高を更新！
- 2022年にはマレーシアNo.1企業をグループに、
2023年には関西工場、関西ハブセンターが稼働！
4月からは賃上げ、休日UPも実施し、人にも設備にも
投資を惜しまない会社です！



コロナ禍やプラスチック批判の
中でも業績は堅調に推移。
特に**景気変動に強い会社**です！



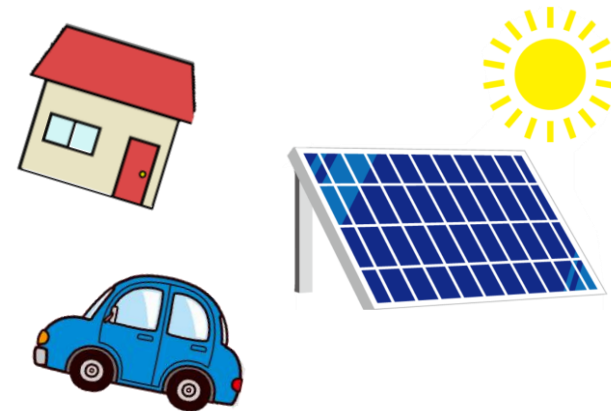
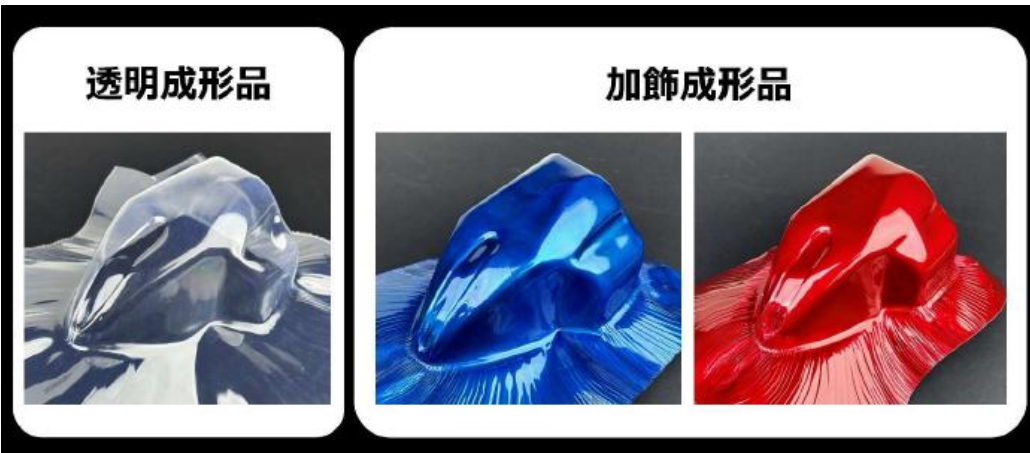
エフピコの信念

現場主義
顧客第一主義

食品トレー容器を通じて
豊かで快適な社会を
創造する企業グループ

“世界初の新素材（新OPPシート）”

◇ 軽くて強いので**自動車部品**や**住宅設備**にも使える素材が完成！



新工場（茨城県坂東市）



坂東インター工業団地

★2025年着工～
2027年竣工予定

中国経済新聞 2024年

高剛性PPシート開発

エフピコ、350億円で新工場

耐熱性備え形状可変 車・住宅設備に

食品容器製造のエフピコ（福山市）は、耐熱性や強度を備えつつ形状を変えられるポリプロピレン（PP）のシートの開発に成功した。重ねて厚さを持たせることで自動車や住宅設備の部品など、食品容器以外にも幅広い活用が可能となる。同社は350億円規模を投資して茨城県に新工場を建設し、量産に乗り出す。（筒井晴信）

「2軸延伸ポリプロピレンシート」は、PPの板を縦と横の2方向に引き伸ばして厚さ150、300μmにした透明シート。分子構造がそわい強さがあるほか、110度から氷点下30度まで広い温度帯で使える。従来使われていた2軸延伸PPは厚さ30、50μmのフィルムで、おにぎりなど食品の包装材料として活用されているが、形状加工はできなかった。同社はPPを引き伸ばす

複数の2軸延伸PPシートを重ね、プレス加工した部品のサンプル

実際の温度や力のかけ方を研究し、加工可能なシートを開発した。複数のシートを重ねて厚さ1〜3mmに一体化すると、強さと割れにくさを兼ね備え、衝撃にも強いシートとなる。同社は鉄板やアルミ板、繊維強化プラスチックなどに替わる素材として、自動車の内外装部品など

新工場予定地
茨城県 坂東市
坂東IC
水戸市
首都圏中央連絡自動車道

◇職種例・・・製造オペレーター（設備管理・調整）



1直 日勤 7:00~15:30
2直 準夜勤 15:00~23:30
3直 深夜勤 23:00~翌7:30
3交代制勤務
 ≪シフト例≫

チーム	月	火	水	木	金	土	日	月	火	水	木	金	土	日	月	火	水	木	金	土	日
A	日	日	日	日	日	休	休	夜	夜	夜	夜	夜	休	休	準	準	準	準	準	休	休
B	準	準	準	準	準	休	休	日	日	日	日	日	休	休	夜	夜	夜	夜	夜	休	休
C	夜	夜	夜	夜	夜	休	休	準	準	準	準	準	休	休	日	日	日	日	日	休	休

関東エリア 18歳、高校新卒入社
製造オペレーターの場合

各種手当含むの総支給額

254,778円

※大企業 大学卒平均

247,800円

(三井住友銀行HPより参照)

月20時間残業の場合

284,678円

税金、保険料等控除後
の手取り額

234,654円

エフピコでは「働く日も、休む日も、柔軟に」という考え方を大事にしています



より健康で明るい職場づくりのために



目指せ！
ホワイト500
ランキング入り！

株式会社エフピコは 経済産業省が
認定する『健康経営優良法人』に
5年連続 で選出されました！

これからも“**心身ともに健康的な職場
づくり**”をさらに進めて参ります。

会員制福利厚生サービス



ハラスメント防止研修



育児休業からの
復帰率

100%



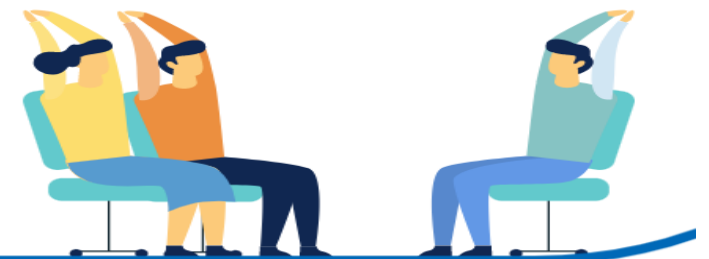
自動車免許取得・通勤車両購入支援制度



男性社員の育児休暇を義務化



健康セミナー



働く環境の整備(社員住宅)

単身マンションPicoHouse (ピコハウス)

2017年1月完成

東日本エリア (茨城県)

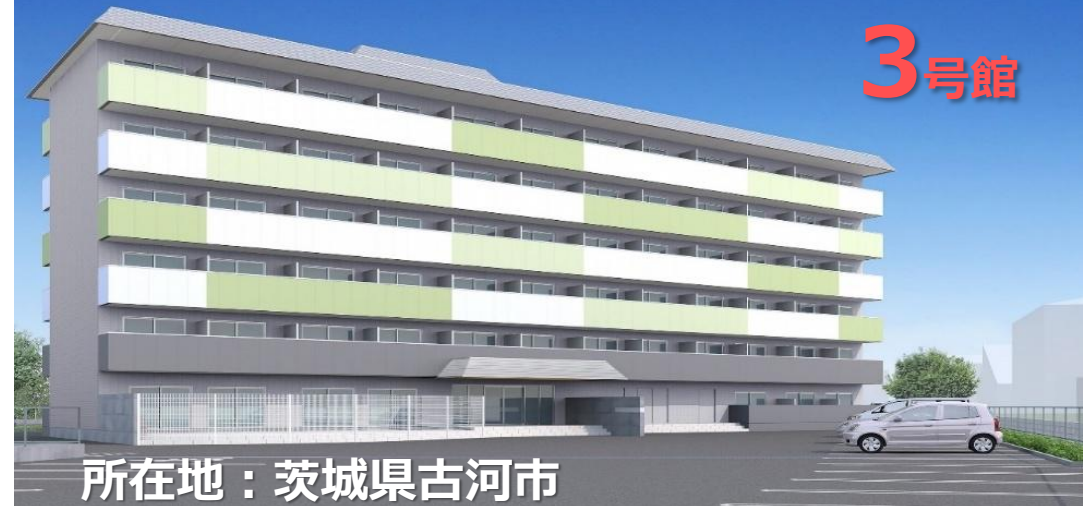


- ・オートロック (全室個室)
- ・オール電化、WIFI完備
- ・家具・家電完備
- ・バス・トイレ・洗面別
- ・浴室暖房・乾燥機付
- ・駐車場・水道代無料
- ・BBQ等娯楽施設あり

約30㎡の
綺麗・豪華な
個室



2020年3月完成



新社会人3か条

一緒に仕事をしたい、仕事を任せたい人になるために
協調性・責任感・行動力を身につけよう

1. 誠実

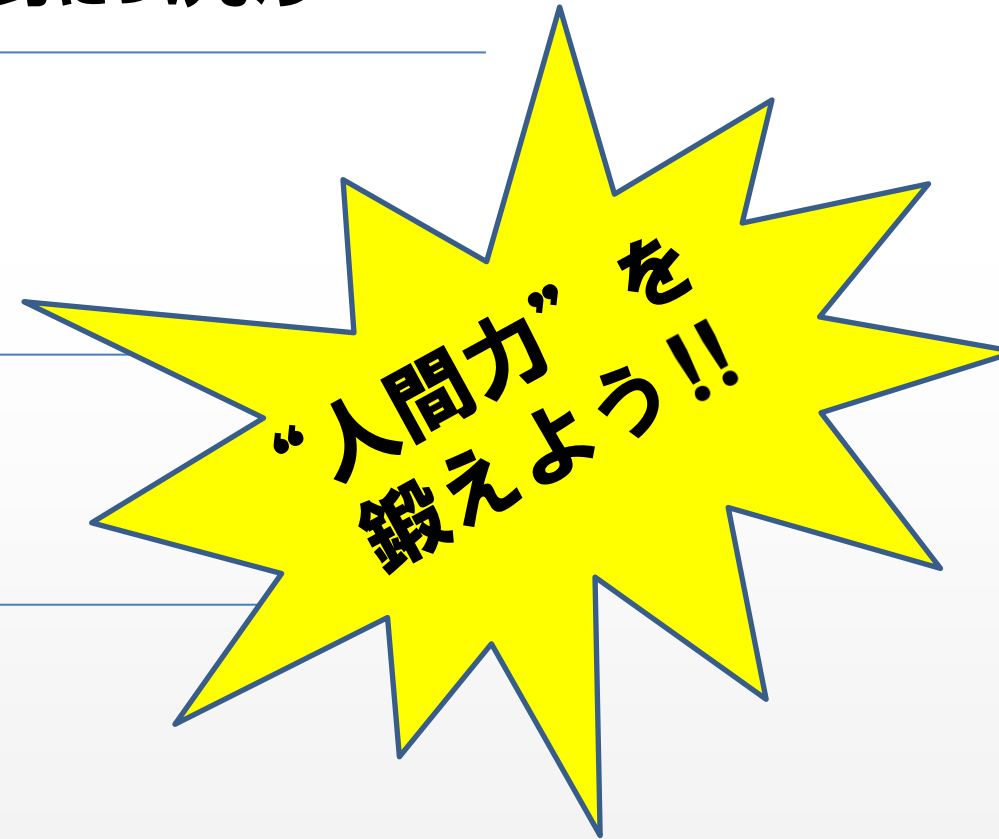
自ら進んで挨拶をしよう
時間・期限を守ろう
人の話に素直に耳を傾けよう

2. 積極的

メモをとろう
気になることは質問をしよう
確認を徹底しよう

3. チームワーク

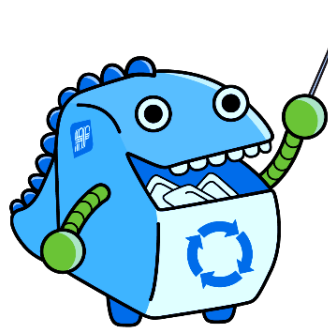
チームメンバーのことを知ろう
周囲を意識して行動しよう
報告・連絡・相談を行おう





MESSAGE

国内シェアNo.1の食品トレー容器を
一緒につくりませんか！



今すぐサイトを
Checkガズ！

[エフピコ高校生向けリクルートサイト \(fpc.jp\)](http://fpc.jp)

高校生の皆様へ



はたらく環境について



先輩インタビュー

先生・保護者の皆様へ



数字で見るエフピコ



安心して働けるための取り組み

生産、物流、リサイクル ネットワーク

- 高品質な製品を より早く、より確実に。
全国に**26カ所**の生産工場を配置
- 物流拠点は全国に**19カ所**
食品トレー容器メーカーでは
国内最大級の規模



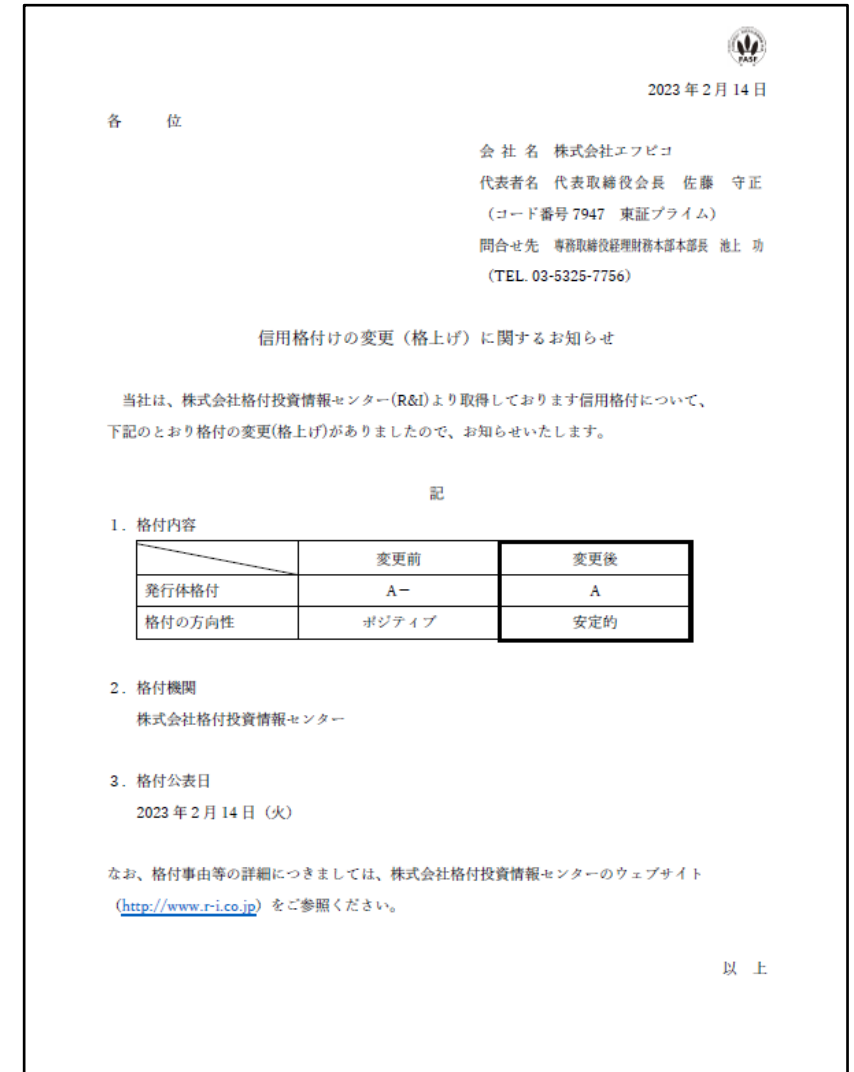
全国に安定供給できる
ネットワークを構築

工場・物流センターから
100km圏内で
全人口の75%を網羅！

エフピコの信用格付けが “A”(安定的)に格上げ の評価をされました

2023年2月14日、(株)格付投資情報センター(R&I)
から信用格付けの変更 <“A-”→“A”>が
公表されました

格付機関:株式会社格付投資情報センター



2023年2月14日

各位

会社名 株式会社エフピコ
代表者名 代表取締役会長 佐藤 守正
(コード番号 7947 東証プライム)
問合せ先 専務取締役経理財務本部部長 池上 功
(TEL. 03-5325-7756)

信用格付けの変更(格上げ)に関するお知らせ

当社は、株式会社格付投資情報センター(R&I)より取得しております信用格付について、
下記のとおり格付の変更(格上げ)がありましたので、お知らせいたします。

記

1. 格付内容

	変更前	変更後
発行体格付	A-	A
格付の方向性	ポジティブ	安定的

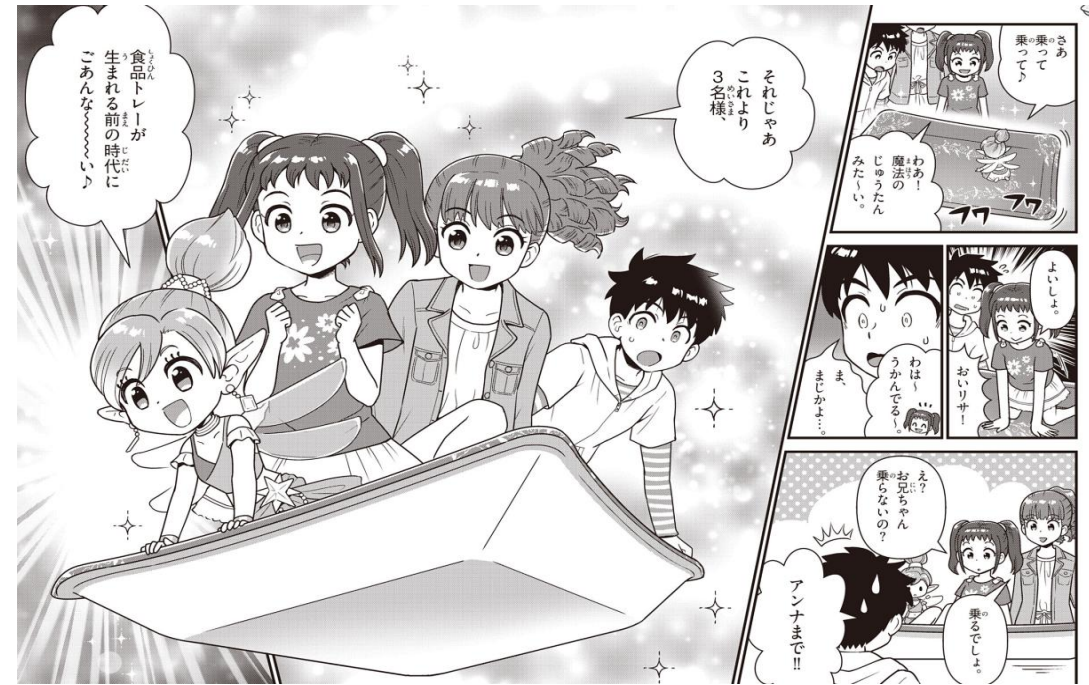
2. 格付機関
株式会社格付投資情報センター

3. 格付公表日
2023年2月14日(火)

なお、格付事由等の詳細につきましては、株式会社格付投資情報センターのウェブサイト
(<http://www.r-i.co.jp>) をご参照ください。

以上

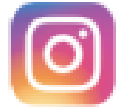
学研まんが「食品トレーのひみつ」 発刊



学研まんがでよくわかるシリーズ182
食品トレーのひみつ

エフピコのHPで
公開中！





エフピコ 公式アカウント

フォロワー 募集中

新製品や美味しい情報を
毎日投稿

fpcو.info



LINE

エフピコ 公式アカウント

友だち 募集中

新製品情報を火・金に配信

@629njlmr



YouTube

エフピコ 公式チャンネル

チャンネル 登録

お願いします

エフピコTV

