

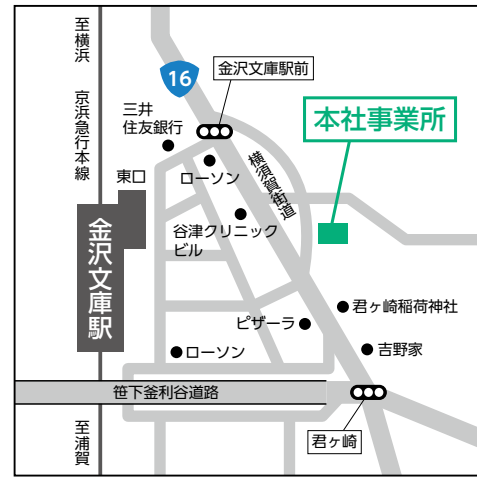
# 福祉創造株式会社

## 本社事業所

〒236-0021 横浜市金沢区泥亀一丁目  
17番17号みまつビル3階

【TEL】045-784-8861

【FAX】045-784-8845



## 旭事業所(サービス付高齢者向け住宅 光明。)

〒241-0032 横浜市旭区今宿東町1602

【フリーダイヤル】0120-89-5077

【FAX】045-959-5078

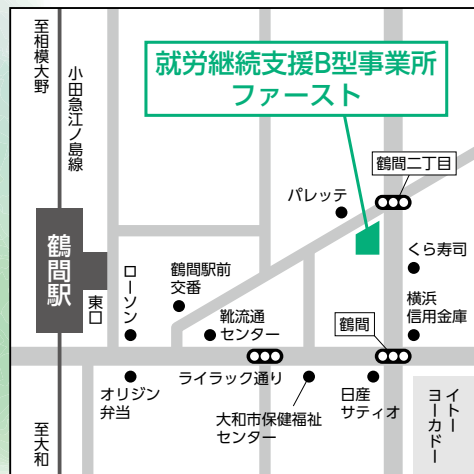


## 就労継続支援B型事業所ファースト

〒242-0014 大和市上和田2741

【TEL】046-205-4087

【FAX】046-205-4089



# 福祉創造株式会社

採用パンフレット  
Recruitment Brochure

介護・生活支援  
(老人・障がい者等)



就労支援



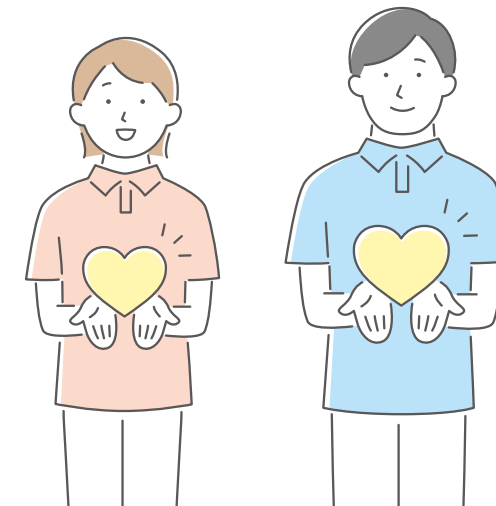
福利厚生



移動支援



賃貸用の  
居住サポート住宅を  
提供する事業





# 暮らしやすい社会を目指して

福祉・支援サービスで明るい未来を築きます

代表取締役 石河 幾久雄  
ISHIKAWA ikuo

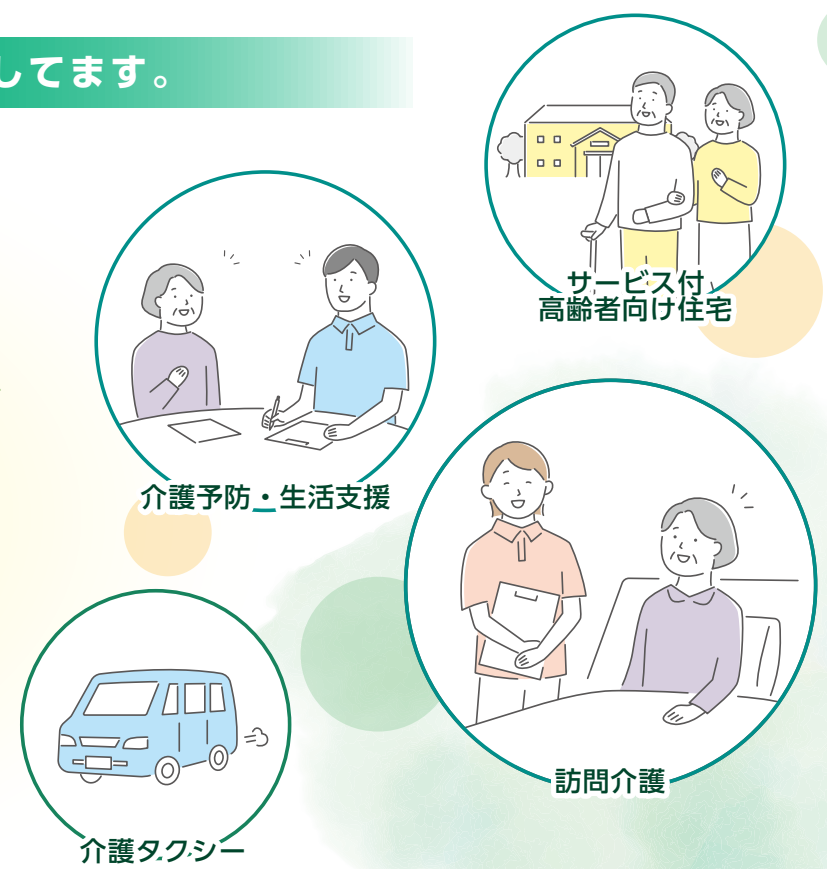
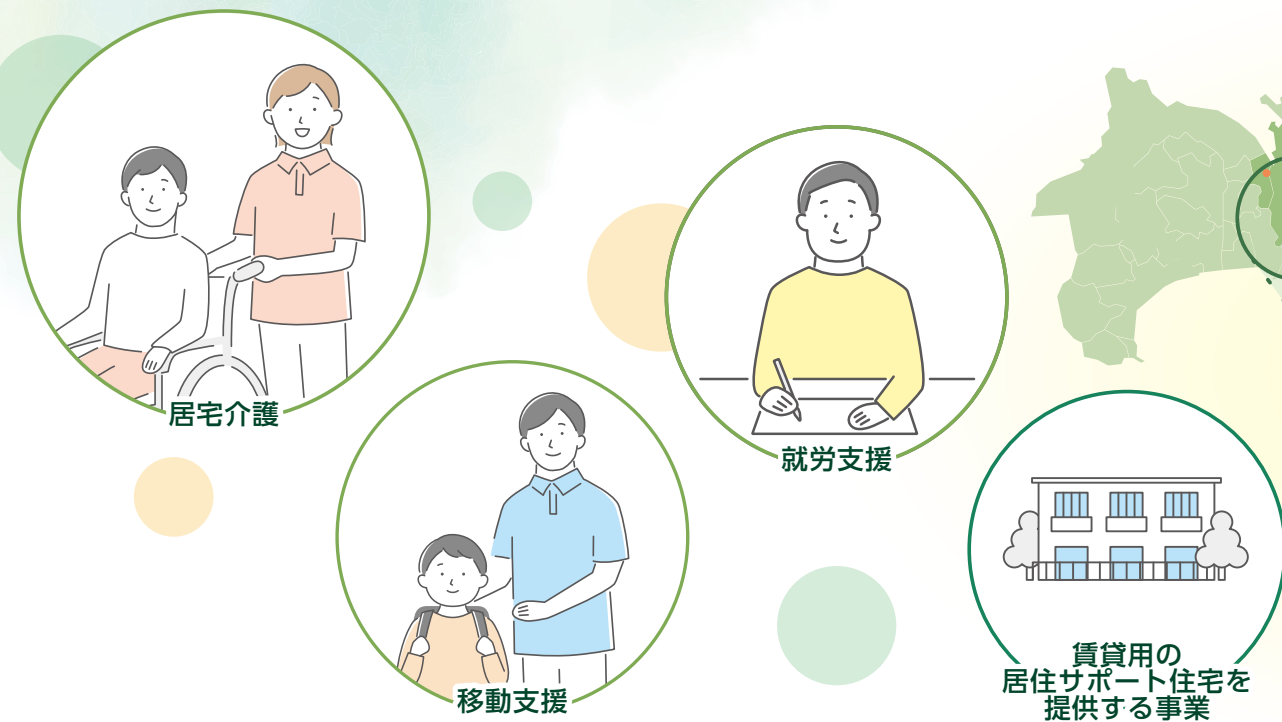


弊社は前身である有限会社金沢ケア・サービスを、  
介護保険制度成立の前年である平成11年に横浜市金沢区で先代の八木綾子氏が創業し、  
その後私が引継ぎ旭区に「高齢者向け住宅 光明。併設金沢ケア・サービス旭事業所」を開所、  
大和市に「就労継続支援B型事業所 ファースト」を開所いたしました。  
高齢者介護だけでなく障害者生活支援、就労継続支援と幅広く支援サービス事業を拡げて行く中で、  
企業理念を基に福祉事業を輝かせ地域社会の課題を福祉で解決でき、  
支援サービスをワンストップで提供できる体制を整えていきたいと思い、  
令和4年1月に社名を「福祉創造株式会社」とし現在に至ります。  
介護、障害者生活援助サービスは、お客様の様々な生活様式に寄り添い、  
移動から生活ニーズを満たす利用者の一番近い仕事から、高齢者の生活の場であり、  
そして終の棲家としてお選びいただける住宅提供サービスは、誰も迎える終末期を支える誇り高い仕事です。

就労継続支援事業は障害者の就労ステップアップをA型へ、  
直接雇用へと未来に繋げる職場を提供する事をモットーに。  
プラスチックリサイクル、バックヤードの人手不足など地域社会課題を解決する事を  
チャンスと捉え事業としてきました。  
これからも地元にかかれた事業所として応援を頂ける事業を柱として仕事を進めて参ります。  
当社は多様なニーズ、働き方を足し算しながら失敗を恐れず積極的に進めて行きます。  
そして今後進めて行きたい事業を地元密着で展開する人材を求めています。  
是非私たちと一緒に働きませんか。

# 事業紹介

私達は旭区・金沢区を中心に「やさしい社会づくり」を目指しています。



## 障がい者向けサポート事業

### 就労支援



### 居宅介護サービス (障がい者支援)

支援を通じてともに成長し、笑顔分かち合う

居宅介護サービスは、障がいをお持ちの方が自宅やグループホームなどの住まいで暮らすために、介護ヘルパーがお住まいを訪問して日常生活を手伝うサービスです。



#### 主な身体介護サービス

- 入浴介助 ●体位交換 ●食事介助 ●服薬介助 ●起床・就寝介助 ●買物同行 ●排泄介助 ●通院介助 (院内は除く) 等

#### 主な家事援助サービス

- 掃除 ●洗濯 ●買物代行 ●食事の準備 ●衣服の入れ替え ●住居内整理整頓 ●その他必要な、家事援助 等

### 移動支援



心を紡いで寄り添い歩く  
外出時の見守り役

外出時の安全を守ることが主な仕事内容です。外的な危険から身を守ることだけでなく、心の不安を取り除くことも大切な仕事です。

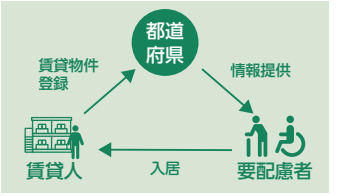


### 就労継続支援B型事業所ファースト

どのような障がいをお持ちの方でも一歩ずつ着実に成長できる、そんな想いで就労支援を行っています。ご利用様とご家族が「ファーストを利用して変わった」と感じていただけるような支援を心掛けています。

## 共通サポート事業

### 賃貸用の居住サポート住宅を提供する事業



**住宅確保要配慮者の入居を拒まない賃貸住宅**  
賃貸住宅を賃貸人の方がセーフティネット登録住宅として登録し、高齢者・障がい者・子育て世帯などの住宅確保要配慮者に住宅の情報を提供し、入居を受け入れる制度です。

### 介護タクシー



お客様の送迎をサポートさせて頂く、介護・福祉タクシー

2種免許、ヘルパー二級の資格取得が必要です。ご利用者様のご要望にお応えし、目的地まで安全に運びます。移動中も常にご利用者様に配慮しながらの運転は高い集中力が必須です。

## シニア向けサポート事業

### サービス付き高齢者住宅



ご入居様に快適な暮らしと笑顔を提供する  
光溢れる明るい住まい「光明。」

サービス付き高齢者向け住宅は、安否確認や様々な生活支援サービスを受けられるバリアフリー対応の賃貸住宅です。ご利用者様との距離が近いこともあり安心して暮らしていただけるよう円滑なコミュニケーション力が求められます。また、些細な変化も見逃さない観察力が求められます。

在籍スタッフ数  
00名 (2026年6月現在)

### 訪問介護

大切なご家族との「いつもの生活」をサポート

大事なご家族とご自宅と一緒に過ごしたいというご希望を叶えるため、ご利用者様ごとに「ケアプラン」を作成し、訪問介護員がご自宅に訪問し身体介護サービス・生活支援サービスを行います。

#### 主な身体介護サービス

- 入浴介助 ●体位交換 ●食事介助 ●服薬介助 ●起床・就寝介助 ●買物同行 ●排泄介助 ●通院介助 (院内は除く) 等

#### 主な生活支援サービス

- 掃除 ●洗濯 ●買物代行 ●食事の準備 ●衣服の入れ替え ●住居内整理整頓 ●その他必要な、家事援助 等



### 支援サービス

#### 介護予防 生活支援

すみ慣れた環境で、いきいきと暮らせる地域づくりに貢献

要支援・要介護状態になる前に、横浜市の定めた規定に則り生活機能面の向上並びに生活援助サポートを行います。



# 福祉創造の魅力 Company Attraction

福祉創造の  
ココがいい!  
その1

## 学びたい! 職域を広げたい! 大歓迎!! 資格取得は徹底サポート



資格取得費  
全額サポート

講習・受講料  
全額サポート

社会人としての  
共育も!

神奈川企業家  
同友会研修

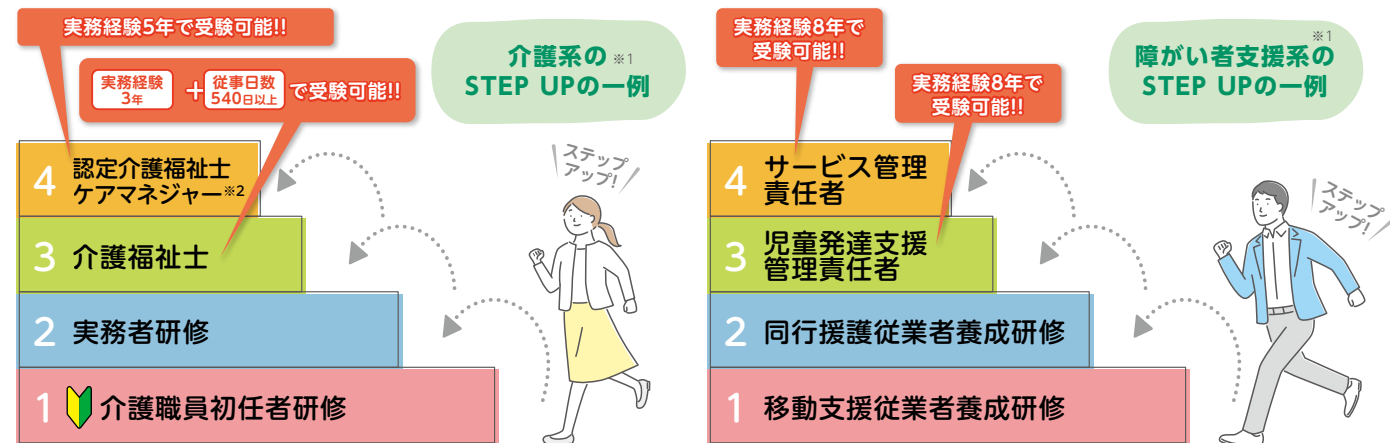


所属する神奈川企業家同友会にて開催される様々な研修に参加することができます!

主な研修  
●1年目研修  
●中堅社員研修  
●幹部社員研修

### 最初は誰もが未経験者。 入社後の頑張り次第で未来が広がる!

福祉創造では資格取得や取得に向けた勉学をサポートします。  
社員の成長=会社の成長と捉え、自ら職域を広げる社員さんを全力で応援しています!



※1. あくまでも、一例となりますのでご了承ください ※2. ケアマネジャーの受験資格は実務経験5年+従事日数900日以上

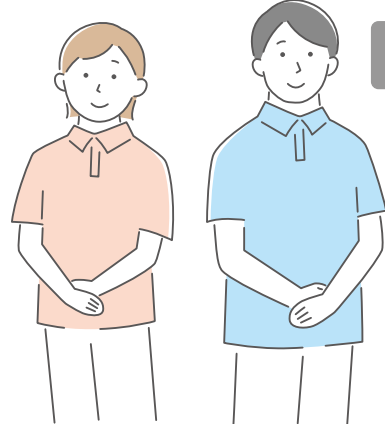
福祉創造の  
ココがいい!  
その2

## 介護から障がい支援まで! 福祉創造だからできる グループ内業務チェンジOK

福祉で社会に貢献するという強い想いで多岐にわたる事業展開を行ってきました。  
その枠組の中でならどの事業に従事していても進むベクトルは一緒であると考えています。

サ高住

訪問介護



もっと自分の力を発揮したいと思い、業務チェンジに踏み切りました。訪問介護は、日にちが空いての訪問になるため、利用者さんの状態変化に気づきにくいので、観察力と情報を引き出すコミュニケーション力を身に付けられました。

訪問介護

障がい支援

以前までは、ご年配の方の介護を行っていましたが、利用者様のステップアップのサポートを出来る障害者支援に魅力を感じました。お互いに笑顔で見送れることが仕事のやりがいにつながります。

# 社員紹介 Meet Our Employees



### 私たちと一緒に やさしい社会づくりを 目指しませんか?

「やさしい社会づくり」を目標に様々な社員が日々奮闘しております!  
そんな福祉創造株式会社の社員さんにインタビューをしてみました♪  
入社の子っかけややりがいなど普段聞けない「リアルな声」が盛りだくさんです。  
是非、ご覧ください。



### 未経験でも安心。 資格取得・研修のサポートが手厚いので、 安心して新たなキャリアにチャレンジできます。

金沢ケアサービス

## 三浦 華蓮

入社時期▶2024年4月

資格▶-

好きな物▶歌うこと、温泉巡り



Q 入社の子っかけは?

A 中学生の時から介護の仕事に興味があり、福祉創造では施設だけでなく訪問介護などの事業が多岐にわたっていることも魅力に感じ、入社しました。また、入社前にお食事会に誘っていただき、皆さんがとてもやさしく接してくれたこと。面接時の社長の笑顔も入社を決め手となりました。

Q 会社で好きだと思うところはどこですか?

A 皆さん、一人一人が個性豊かで優しく、働きやすい環境を作ってくれているところです。

Q どのような仕事をしていますか?

A 介護職として働くために、週2回学校に通い資格取得の勉強を行っています。資格取得のサポートが手厚く、業務時間内に学校に通うことができ、取得にかかった費用は全額負担してもらえることが大変助かります。

Q 今後、会社でやりたいことを教えてください。

A 会社の雰囲気をもっとよくなりたいと思っています。ワークなどを行って社員間のコミュニケーションの場を増やし、さらに働きやすい職場づくりを行いたいです。

- 8:30 出勤
- 9:00
- 10:00 訪問①
- 11:00 ↑ お昼休憩
- 12:00 ↓
- 13:00
- 14:00 訪問②
- 15:00
- 16:00 訪問③
- 17:30 退勤



一緒に働く仲間は年齢や立場に関係なく、いつでも支え合える。  
あなたも、この温かなチームの一員になりませんか？



金沢ケアサービス  
旭事業所

## 岩村 亮

入社時期▶2024年3月  
資格▶介護福祉士  
好きな物▶映画、自動車、オートバイ、旅行

- 8:00
- 9:00
- 10:00 通院介助
- 11:00
- 12:00 訪問介護
- 13:00
- 14:00 訪問
- 16:00
- 17:00 訪問、入浴、介助
- 18:00

Q 入社のきっかけは？

A 現場の雰囲気の良いさに魅力を感じたからです。所長がとても決断力があり、周りもよく見られているため、良い雰囲気づくりができていたのだと思います。入社を決めました。

Q どのような仕事をしていますか？

A サービス提供責任者として、スケジュール調整を行っています。また、ヘルパーとして外に出ることも多く、利用者の通院介助など、生活に必要なサポートも行っています。

Q 会社で好きだと思うところはどこですか？

A 困っている人がいたら、年齢関係なくすぐに助けに来てくれるところ。お互いに助け合う関係性が自然とできています。また、会社がきれいなところ。清潔な環境は会社の業績や雰囲気にも良い影響を与えてくれると思います。

Q 今後、会社でやりたいことを教えてください。

A 会社を通して高齢化社会への貢献の他に、障害をお持ちの方の不安や悩みに応えたいです。

“誰かの役に立ちたい”という想いを大切に、仲間に支えられながら成長しています。

金沢ケアサービス  
旭事業所

## 友寄 優亜

入社時期▶2026年4月  
資格▶初任者研修受講中/介護福祉士取得を目指して勉強中  
好きな物▶カラオケ、推し活、スタバ・ミスド巡り



Q 入社のきっかけは？

A 高校の求人で見習いの仕事を知り、将来家族の役に立てる仕事をしたいと思い入社を決めました。大きすぎない規模で、人と関わりながら働ける点に魅力を感じました。

Q どのような仕事をしていますか？

A 入浴準備、居室清掃、洗濯、10時と15時のお茶出しなど、生活を支える基本業務を担当しています。研修を受けながら介護福祉士取得も目指しています。

Q 会社で好きだと思うところはどこですか？

A 職員の皆さんが優しく、分からないことも丁寧に教えてくれる安心感があります。利用者様とも一人ひとり向き合っている環境が魅力です。

Q 今後、会社でやりたいことを教えてください。

A まずは介護福祉士の取得が目標です。将来的には施設職員として、利用者様に寄り添える支援を続けたいと考えています。

- 8:00 出勤、施設内の掃除
- 9:00 入浴準備、居室清掃
- 10:00 お茶の準備・配膳 (10時のお茶)
- 11:00 洗濯 (洗う・干す・畳む・返却)
- 12:00 昼休憩
- 13:00 施設内清掃、入浴関連補助
- 14:00 居室清掃、利用者さんとのコミュニケーション
- 15:00 お茶の準備・配膳 (15時のお茶)
- 16:00 研修の復習・資格勉強
- 17:00 翌日の準備、片付け
- 18:00 退勤



子育てしながら、ブランク20年の介護職へ復帰。  
フォロー体制の中で安心して働く



金沢ケアサービス  
旭事業所

## 二牟禮 恵里

入社時期▶2025年1月  
好きな物▶サッカー観戦

- 8:30 出勤
- 9:00
- 10:00 訪問① (月曜日・日曜日)
- 11:00 お昼休憩
- 12:00
- 13:00
- 14:00 訪問② (火曜日・水曜日)
- 15:00
- 16:00 訪問③ (火曜日・水曜日)
- 17:30 退勤

Q 正社員で復帰したのは、なにが理由がありますか？

A 一番大きいきっかけは、今年(2025年)4月から高校生の息子がサッカーのため地方で寮生活を始めたことです。息子を応援したい気持ちと増える教育費を考え、家族で話し合った結果、正社員として復帰することを決めました。

Q どのような仕事をしていますか？

A 横浜市旭区の旭事業所に勤務し、精神疾患をお持ちの方への訪問介護を主にしています。高齢者の方の介護も行いますが、利用者は精神疾患をお持ちの方が中心です。具体的には、生活介助や掃除、調理がメインで、必要に応じて外出や散歩、病院の付き添いも行っています。

Q 会社で好きだと思うところはどこですか？

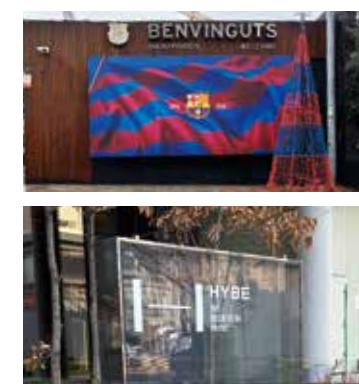
A 従業員同士はもちろん、所長も含めて何でも話せるところです。業務上の報告や相談だけでなく、良いことも嫌なことも率直に話せるのがこの職場の良さです。訪問先で嫌なことがあったり、落ち込むことがあっても、会社に戻って話すと気持ちが落ち着きます。とにかく人がやさしい。それがこの会社の好きなところです。もう一つは、フォロー体制がしっかりしているところです。一人の利用者さんに対して複数人が対応できる体制があり、子どもの体調不良など急な事情があっても誰かがフォローできます。安心して働ける環境が整っているのは、会社の大きな魅力だと思います。

温かな人たちに囲まれながら、自分らしく一歩ずつ成長しています。

金沢ケアサービス  
旭事業所

## 小林 千奈

入社時期▶2026年4月  
資格▶特になし  
好きな物▶サッカー(観戦・プレー)、推し活、カラオケ



Q 入社のきっかけは？

A 高校時代の実習で介護の現場に触れ、家族が福祉の仕事に携わっていたこともあり、自分も誰かの役に立てる仕事をしたいと感じて入社を決めました。

Q どのような仕事をしていますか？

A 掃除、シフト表の整理、お茶出し、買い物、郵便物の発送、印刷物の仕分けなど、施設運営を支える幅広い業務を担当しています。

Q 会社で好きだと思うところはどこですか？

A 職員も利用者様も優しく、温かい雰囲気の中で働けることです。コミュニケーションが取りやすく、毎日安心して仕事に向き合っています。

Q 今後、会社でやりたいことを教えてください。

A まだ具体的な将来像は決めていませんが、無理に変わらず自分のペースで成長したいと考えています。今の環境で経験を積みながら、できることを広げていきたいです。

- 8:00 出勤、施設内の掃除
- 9:00 シフト表の整理、夜勤者の記録片付け
- 10:00 お茶出し
- 11:00 居室清掃、買い物代行
- 12:00 昼休憩
- 13:00 郵便物の発送、書類まとめ
- 14:00 印刷物の仕分け、マップ作成
- 15:00 お茶出し補助
- 16:00 施設内の細かな清掃(窓拭きなど)
- 17:00 翌日の準備、片付け
- 18:00 退勤

## 福利厚生 Welfare Program

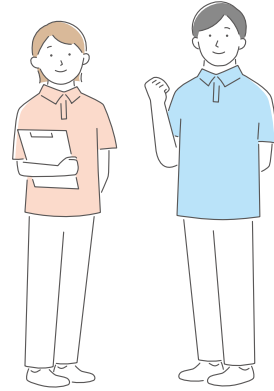
福祉創造では、すべての社員が業務に集中し、安心して働き続けることができるように、様々な仕組みや環境づくりに力を入れています。

### 各種制度

各種社会保険 | 健康保険、厚生年金、雇用保険、労災保険

慶弔見舞金 | 結婚や忌引の際に見舞金を支給し、社員をサポートします。

退職金 | 中退共へ加入



### 休暇

年末年始・夏季休暇 | 年末年始および夏季に取得できるお休みです。年度毎の当社カレンダーに準じます。

有給休暇 | 有給休暇の付与、初年度は年間10日の有給休暇が取得可能です。勤続年数に応じて取得可能日数も増えていきます。また、半日休暇も取得可能です。

特別休暇 | 結婚時や配偶者出産時、忌引の際など、定められた日数の休暇を取得することができます。

介護休暇 | 家族が介護を必要とする状況になったとき、一定の期間内で休業を取得できます。(子供の看護休暇も含)

産前・産後休暇 | 産前6週間、産後8週間の休暇を取得することができます。

育児休業 | 最長で1年間、子供が1歳2ヶ月の前日まで、育児に専念するための休業を取得することができます。



● 休暇、特別休暇、入社後6ヶ月間、病気や体調不良、扶養家族の介護に限り5日間の特別休暇を付与します。

### 健康管理

健康診断 | 年に1回、社員の健康のため、各検診費用の全額または一部を補助します。

インフルエンザ予防接種 | 疾病予防の一環として接種費用の全額または、一部の費用の補助を受ける事ができます。

昼食補助 | 旭事業所のみ、大和市の農家から直接仕入れた、野菜を使用しているお弁当を昼食300円(税込)で提供しています。



### 資格

資格取得支援制度 | 無資格で入社された方は、初任者研修取得費用、介護職員実務者研修費用、ガイドヘルパー、行動援護、同行援護など全額事業所負担。

資格手当(月額) | 介護関係資格を保有・取得した場合、資格手当として月額給与に反映されます

● 必修研修は隙間時間を利用できるeラーニング、WEB研修を導入しました。



### 研修

入社時研修 | 入社後すぐに基礎研修を実施。この研修は、福祉創造の理念、コンプライアンス、社会人・職員としてのマナー、就業規則、情報機器・車両の使い方など、福祉創造の職員としての基礎的な知識等の研修を行います。

定期研修 | 入社後も毎月「高齢者虐待」「ノロウイルス対応」「認知症」など、テーマを決めて介護職員として身に付けなければならない知識・ノウハウ等を学びます。また、テーマによっては外部講師を招いて開催。他業種との外部研修有り。

## 会社概要 Company Profile

社名	福祉創造 株式会社
所在地	本社：〒236-0021 横浜市金沢区泥亀1丁目17番17号みまつビル3階 旭事業所(サービス付高齢者向け住宅 光明)：〒241-0032 横浜市旭区今宿東町1602 就労継続支援B型事業所ファースト：〒242-0014 大和市上和田2741
TEL	本社：045-784-8861 旭事業所(サービス付高齢者向け住宅 光明)：045-959-5077 就労継続支援B型事業所ファースト：046-205-4087
FAX	本社：045-784-8845 旭事業所(サービス付高齢者向け住宅 光明)：045-959-5078 就労継続支援B型事業所ファースト：046-205-4089
代表者名	代表取締役 石河幾久雄
役員	2名
設立年月日	1999年10月
資本金	10,000,000円
ホームページ	<a href="https://fukushi-souzou.com">https://fukushi-souzou.com</a>
指定事業	訪問介護、居宅介護(障害)、移動支援、行動援護、同行援護、就労継続支援B型
許可	宅建業免許：神奈川県知事(2) 第29521号 有料職業紹介(14-ユ-120006)
主要取引銀行	横浜銀行、かながわ信用金庫
事業内容	サービス付き高齢者向け住宅 訪問介護・障害居宅介護 介護タクシー 有料職業紹介 就労継続支援B型

## 沿革 History

1999年	10月	前身となる有限会社金沢ケア・サービス創業
2009年	2月	前代表取締役である八木綾子が退任し、新たに石河幾久雄が代表取締役となる
2013年	3月	介護タクシー事業を開設 不動産免許を取得し、不動産仲介事業を開設
2014年	2月	旭区に旭事業所を開所
2014年	6月	旭区に「高齢者向け住宅 光明。併設金沢ケア・サービス旭事業所」を開所
2021年	8月	大和市に「就労継続支援B型事業所 ファースト」を開所
2022年	1月	社名を「福祉創造 株式会社」へ変更
2025年	2月	本社ビル、金沢区泥亀1丁目17番17号みまつ3階に移転