



未来エネルギー 一緒に創りませんか？

本 社	大阪・東京
事業内容	建設業 (電気・計装・機械設備工事業)
資本金	9億8,000万円
社員数	828名 (2026年4月1日現在)
売上高	517億円 (2026年3月期)

基本給	グローバル職 : 260,000円 リージョナル職 : 240,000円
賞 与	約4.5ヶ月
年間休日	124日
独身寮	5,000~8,000円/月

募集 職種

技術系グローバル職・リージョナル(地域限定)職

工事全体を管理監督する仕事です。工事計画や図面作成、工事資機材の手配、作業指示、安全・品質管理など業務内容は多岐にわたります。決められた条件の中で、最適な計画を立て実行する、自分に裁量のあるやりがいのある仕事です。

みなさんの先輩も活躍しています！
公式サイト・SNSで会社の情報を更新中！是非ご覧ください

採用サイト



公式Instagram



KURIHALANT_OFFICIAL

応募前職場見学

- ・ 会社概要
- ・ 仕事内容の紹介
- ・ 現場見学

開催日

7月28日 (火)

※見学場所・日程 調整可能です！
お気軽にご連絡ください

見学場所

【大阪本社】
火力・原子力発電所や高層ビルの
建設現場等、希望を考慮して
見学先を選定します。

- ・ 学科不問
- ・ 交通費全額支給



【公式Instagram】

新入社員研修の様子や
新入社員へのインタビュー、
各部所の説明等を載せております！
是非ご覧ください☆



お問い合わせ先

株式会社クリハラント
総務部 プロジェクト推進・人材グループ 採用担当
TEL：06-6311-5108 Mail：nakamura@kurihalant.co.jp

発電所や実際の
現場をご案内
します！

2026



株式会社クリハラント

当社の詳しい情報はこちらから
<https://www.kurihalant.co.jp/recruit/index.html>

株式会社クリハラント

〈大阪本社〉
大阪府大阪市北区西天満4-8-17(宇治電ビルディング6F)

TEL.(06)6311-5000

〈東京本社〉
東京都千代田区一ツ橋1-1-1(パレスサイドビル2F)

TEL.(03)6268-0600

〈採用窓口〉
総務部 プロジェクト推進・人材グループ 採用担当

TEL.(06)6311-5108

E-mail. jinji@kurihalant.co.jp



クリハラント
KURIHALANT

図鑑

PICTURE BOOK

総合

エンジニアリング企業

クリハラント会社紹介

最先端のプラントエンジニアリング技術を駆使して、人々の暮らしと産業の発展に貢献する。
電力インフラを通じて、この「使命」に日々取り組む当社のアウトラインを、事業規模や拠点数、歴史からご紹介します。

※数値は全て2025年4月1日現在のものです

▶ 売上高

約438億円

2019年3月期には約309億円だった売上高が、2025年3月期には438億円にまで拡大。独立系企業としてチャレンジし、さらなる飛躍を目指す事業展開を進めてきた結果、成長を続けられています。

▶ 拠点数

国内56拠点

[拠点場所]

- 大阪本社
- 東京本社
- 北海道支社
- 東北支社
- 北関東支社
- 神戸支社
- 長崎支社
- 泊作業所
- 六ヶ所総合事務所
- 女川作業所
- 東海作業所
- 千葉作業所
- 原子力事業部 若狭事務所
- 大阪エンジニアリングセンター
- 大飯作業所
- 高浜作業所
- 美浜作業所
- 堺港作業所
- 泉北作業所
- 姫一/ 姫二作業所
- 島根作業所
- 伊方作業所
- 呉作業所
- 長崎エンジニアリングセンター
- 青森工業所
- テクニカルセンター
- テクニカルセンター伊丹
- 若狭訓練センター
- 青森訓練センター
- 他

海外3拠点

[現地法人]

- KURIHALANT MYANMAR CO.,LTD.
- KURIHALANT VIETNAM CO.,LTD.
- KURIHALANT (THAILAND) CO., LTD.

▶ 創立

1946年

終戦間もない頃、栗原商事株式会社として創立された当社は、電力に関わる事業をベースに75年以上の歴史を積み上げてきました。日本の発展とともに歩んできた私たちは、社会・産業の発展に貢献できる事業を展開しています。

▶ 従業員数

802名

▶ 所在地

【大阪本社】
大阪府大阪市北区西天満4-8-17
(宇治ビルディング6F)
電話 (06) 6311-5000

【東京本社】
東京都千代田区一ツ橋1-1-1
(パレスサイドビル2F)
電話 (03) 6268-0600

8つの事業領域

Business Field

各種電力プラントの安定稼働をサポートする電力事業をメインに、電設事業・産業プラント事業・製品製造事業・エンジニアリング事業・研究施設事業・海外事業・電力供給事業の8つの事業を行っています。社会貢献性の高いフィールドで、幅広い分野に展開しているのが特徴です。



1 電力事業

火力発電・原子力発電・再生可能エネルギー発電等の電力プラントの電気計装工事を実施

発電所などの電力プラントにおける電気・計装・機械工事をトータルにサポート。電力エネルギーの安定供給を担う工事を担当しています。当社で培われてきた技術力は、日本の社会インフラを支えてきた実績から、各電力会社や大手プラントメーカーから高い評価をいただいています。



関西電力 大飯発電所



日本原燃 六ヶ所 再処理工場

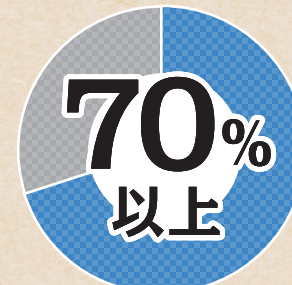


関西電力 姫路 第二発電所



関西電力 堺太陽光発電所

当社売上比率



※過去5年間の平均を算出

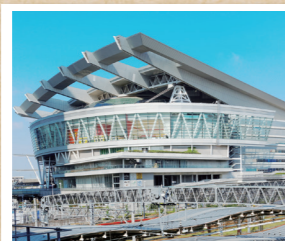
2 電設事業

大型建造物や高速道路などの 電気設備工事を実施

オフィスビル・タワーマンション・大型商業施設や公共施設等で、電設技術を通じて都市機能を支える事業です。環境問題への対応や都市機能の集積化といった最新の都市ニーズに対し、常に新たな技術を導入しながら、お客様のご期待にお応えしています。



グランフロント大阪
オーナーズタワー



さいたまスーパーアリーナ



1 案件の最大規模

【タワーマンション建設】

施工期間 2~3年

階数 約50階

高さ 170m

総戸数 500戸以上

3 産業プラント事業

各種製造業で信頼性の高い プラントシステムを提供

石油・ガス・製鉄といった日本経済を支える産業プラントにおいて、電力プラント工事で培った高度な技術力を駆使し、信頼性の高いプラント建設に携わっています。建設後もプラントの品質と高信頼性を確保するために、エンジニアが厳しい目で見守り、適確な保守を行います。



主要取引先

堺LNG 堺LNGセンター

岩谷産業 関西ペイント クボタ 神戸製鋼所
JFE エンジニアリング 島津製作所 住友重機械工業 ダイハツ工業
タクマ 日本ガイシ 富士電機 三菱重工業パワーインダストリー
ヤンマーエネルギーシステム 他

4 製品製造事業

独自の一貫体制により 高性能な『ものづくり』を実現

電力プラントから一般産業プラントまであらゆるプラント関連装置を製作。企画-設計-製作-施工までを一貫体制でできる独自性をいかして、市場の多様なニーズにお応えできる『ものづくり』に取り組んでいます。



真空乾燥装置

原子力発電所における、使用済み燃料格納容器内部を乾燥させる装置。金属製容器内に残留する水分を安全に除去するため、格納容器内を真空にし、蒸発した水分を効率よく回収します。

5 エンジニアリング事業

幅広い分野で培った技術力を集約し 効率的な施工体制を実現

様々なプラントの設計や施工に携わってきた経験を活かし、お客様のプラント運営において、企画-設計-施工-試験-保守をトータルでサポート。クリハラントの総合力を発揮し、お客様の様々なニーズにお応えしています。



従来の施工範囲は「制御システム」と「設備」まで。その上流工程である「製造実行システム」までをトータルエンジニアリングします。

7 海外事業

電力エネルギー基盤整備を通じ 新興国の経済発展に貢献

東南アジアを中心に、世界20か国で事業を展開。プラント建設・保守技術の向上を通じて、新興国におけるエネルギーの安定供給をサポートし、経済発展の一翼を担っています。



施工実績案件

【ミャンマー】 粉殻バイオガス化発電施設 / バルーン水力発電所
【パプアニューギニア】 ナザブ空港 [メキシコ] トゥーラ発電所
【サウジアラビア】 ラービグ化学プラント [インドネシア] スラヤ発電所
【タイ】 火力発電所電気設備パッケージ製作・納入
【レソト】 カッツェダム内小水力発電所

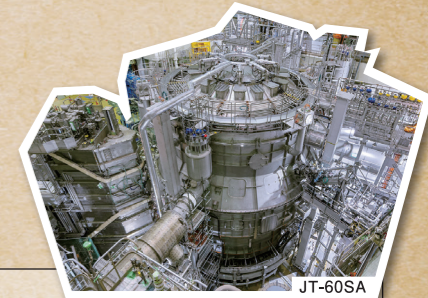
6 研究施設事業

研究施設への技術協力を通じ 次世代技術の発展に貢献

核融合や大型放射光施設、H3ロケットといった各分野の最先端技術を担う研究施設へ、プラント技術に応用した高度な技術やノウハウを提供。多くの研究施設と協力し、人類の未来を拓く壮大なプロジェクトの推進に貢献しています。



参画プロジェクト



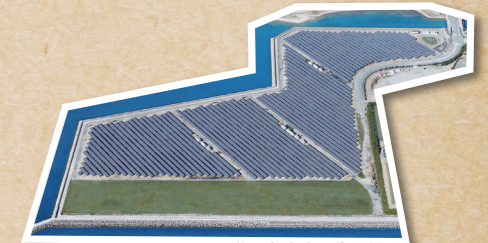
JT-60SA

量子科学技術研究開発機構 那珂研究所「JT-60SA」
理化学研究所 大型放射光施設「SPring-8」
JAXA H3ロケット

8 電力供給事業

電力プラントのノウハウを用いて 再生可能エネルギー発電所を運営

太陽光や水力、バイオマスといった再生可能エネルギーの発電所をクリハラントが運営。全国9か所にある発電所で、クリーンエネルギーの発展に寄与しています。

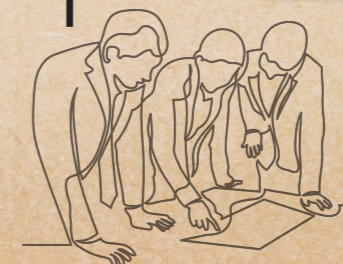


あわじ佐野新島太陽光発電所
(最大発電能力6,990kW)

発電出力

合計 **18.9 MW**

年間約11,700戸分の電力量をまかなうことができます。



01

施工管理職

全従業員の
65%



原子力事業部 高浜作業所 **大下 京佑** (2012年 入社)

業務の概要

工事がスムーズに進むように工事全体を管理・監督する仕事です。納期内に終わるように工事計画を立て、作業スタッフや必要な資材の調整・手配など工事の準備を行います。工事中は作業スタッフへの指示を行いながら、現場の安全を守り品質に問題ないかを確認。ほかにも図面作成やコスト管理など幅広い業務を担当します。

求められる能力

- ▶ 工事完遂に向けてチームで取り組むことができる協調性とコミュニケーション能力
- ▶ 工事全体の動きを把握し、バランスを取りながら進められるマネジメント力
- ▶ 適切な経費で工事を担当できるコスト感覚
- ▶ 設備や施工方法など工事全般に関する情報への知的探求心

02

設計職

全従業員の
10%



エンジニアリング部 大阪エンジニアリングセンター **藤野 円香** (2018年 入社)

業務の概要

クリハラントが施工する電気・計装・機械工事の設計を行います。関係書類から仕様や条件を読み取り、決められた条件の中で品質を満たす図面を作成。施工する現場に直接赴き、現地調査や担当者と打合せを行いながら効率的で確実な図面を目指します。

求められる能力

- ▶ 図書類から現場がイメージできる想像力
- ▶ 設計ソフトを使いこなしあらゆる図面と向き合える集中力
- ▶ 様々な情報の中から最適な図面を作成できる応用力

03

開発・製造職

全従業員の
10%



開発事業部 テクニカルセンター伊丹 **榎本 優** (2015年 入社)

業務の概要

発電所や産業プラント向けに設備・装置の製造を企画から設計、製作、検査まで行っています。顧客との打合せや仕様の決定、製品設計、さらに製造工程の管理や品質チェックなど一連の業務を担当します。品質やコストなど様々な顧客のニーズにお応えし、満足していただけるモノづくりを目指します。

求められる能力

- ▶ 顧客のニーズをとらえ、最善の方法を提案できる企画力
- ▶ 独創的なアイデアを生み出す発想力
- ▶ ゼロから組み立て、製品化に繋げられる論理的思考力
- ▶ プラント設備や素材に関する知的探求心

04

営業職・事務

全従業員の
15%



大阪本社営業部 神戸支社 **藤田 一輝** (2016年 入社)

業務の概要

営業職はプラントメーカーや大手建設会社など担当顧客へのルート営業を行い、工事・製品製造部門と協力しながら新たな案件の受注を目指します。事務は労務、経理、会社資産の管理、資材発注など管理業務全般を行い、会社や事務所の運営がスムーズに進むようサポートしています。

求められる能力

- | | |
|---|---|
| <p>—営業—</p> <ul style="list-style-type: none"> ▶ 顧客と現場社員の間に立ち、円滑に時に毅然と対応できるコミュニケーション能力 ▶ 問合せに的確かつスピーディに対応できる情報収集力 | <p>—事務—</p> <ul style="list-style-type: none"> ▶ 状況に応じた法令・規則などを見つけ出す読解力と規律性 ▶ 数字を取り扱った緻密な作業を続ける集中力 ▶ 複数の業務を同時並行で確実に進められるマルチタスク能力 |
|---|---|