

ニットー

名証メイン上場

# 株式会社 NITTOH

NITTOHの技術は、建設分野の様々なシーンで役立っています。

建設業界や建物に興味のある方は、ぜひ弊社の応募前見学(交通費支給)やインターンシップにご参加ください！



【本社】

NITTOH(ニットー)とは

私たちの仕事は、住宅リフォーム、防水・防虫・設備工事、ビルやマンションのリニューアル工事、公共工事など、建物に関する幅広い工事を行い、人々が快適に過ごせる空間づくり、地球にやさしい環境づくりに貢献することです。



## 27卒高卒採用 施工管理職・工務職の募集を開始しました！

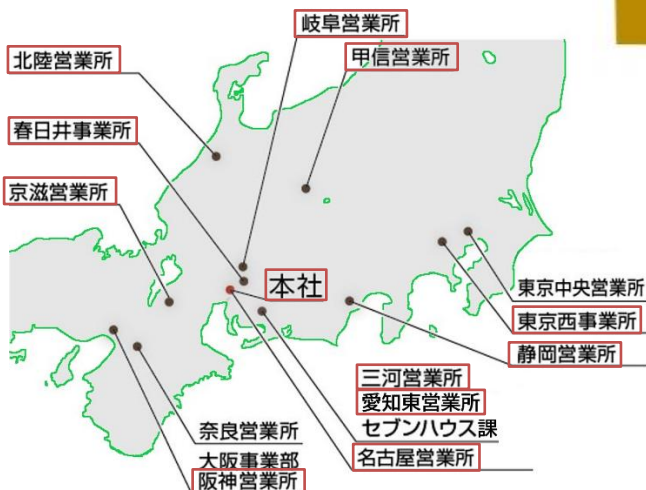
### ● 求人情報(正社員)

【就業場所】 地図の赤枠の営業所

【就業時間】 8:30~17:15(7時間45分)

【休日】 年間121日  
月9~11日間の休みを取得

【給与】 月額 225,000円~240,700円  
+資格・通勤手当など  
賞与 年2回(7月・12月)  
昇給 年1回(1月)



### 求人の特徴

- ★ **休日自由!** 休みは自分で計画取得します。
- ★ **工務手当(月額2万円)**あり!
- ★ **資格手当充実!** 全20種類。(月額上限5万円)
- ★ 遠方の方には**借り上げ社宅**を手配!
- ★ **転勤ナシ!** 希望の勤務地で働けます。

詳しい仕事内容は裏面へ

## インターンシップ開催!

高校生向けインターンシップでは、建物に関する仕事(建築・防水・防虫・設備)の現場で補助作業を体験します。

somu-3@nittoh-info.co.jpまでご連絡ください!



# 建物に興味のある方、 一緒に建築施工のプロを目指しませんか？

様々な建物に対応できる建築施工の技術が身につきます。

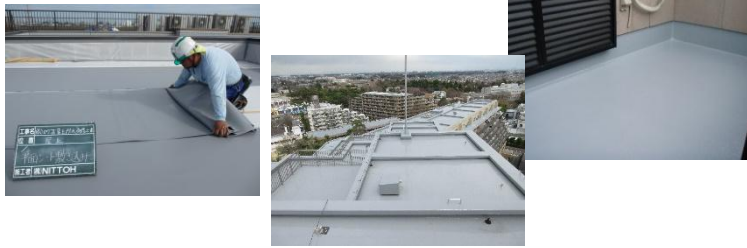
仕事は、先輩社員が一から丁寧に教えますので、ご安心ください。

将来的には、適性に応じて営業や施工管理に携わるなど、キャリアアップも可能です。

## 【仕事内容】

### 防水

ビルの屋上や住宅のベランダ・バルコニーから建物への雨水の侵入を防ぐ工事です。シートを敷く工法、特殊な樹脂を塗る工法などがあります。



### 防虫

住宅の床下に入り、シロアリを駆除する薬剤を散布する工事や、シロアリの発生を防ぐために床下の湿気をとる木炭を敷く工事を行い、シロアリによる被害から住宅を守ります。



### 建築施工管理

建築施工現場で、各種施工補助、資材移動、養生、片付け、清掃など職人さんの手伝いを行います。将来的には現場監督として、工事が計画通り、図面通りに進んでいるか、管理・監督をします。



### 設備

給湯器、太陽光発電システム、蓄電システムなどの設置工事を行います。地球環境のための省エネ・創エネ設備を提供し、快適な暮らしを支える仕事です。



## 【先輩社員紹介】



住建事業部 名古屋営業所 主任  
防虫工事の工務社員（2018年4月入社）

#### 仕事のやりがい

#### お客様からの感謝の言葉

工事が完了して、お客様から「ありがとう」など、感謝の言葉をいただいたときには、やりがいを感じます。床下での作業は、大変なこともあります。シロアリから住宅を守り、安全安心な暮らしを支えることのできる仕事にやりがいを感じています。

#### この会社を選んだ理由

#### 会社の雰囲気

高校でNITTOHの求人票を見つけ、もともと虫に抵抗がなかったので、防虫の仕事に興味を持ちました。会社見学に参加した際に、採用担当の方の雰囲気がよく、この会社で働いてみたいと思い、入社を決めました。

## — 1日のスケジュール

08:00 入社

08:30 現場へ移動

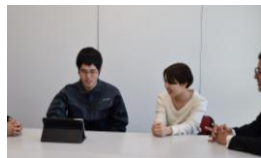
09:30 現場作業開始

12:00 昼休み

13:00 現場作業

16:30 帰社・翌日の事前準備

18:00 退社



## 【問い合わせ先】

### 株式会社NITTOH

総務部 人事グループ

〒454-0027 名古屋市中川区広川町三丁目1番地8

TEL : 052-304-8210

HP : <https://www.nittoh-info.co.jp/>

採用HP: <https://www.nittoh-info.co.jp/recruit/special/>

E-mail : [somu-3@nittoh-info.co.jp](mailto:somu-3@nittoh-info.co.jp)

採用サイト

