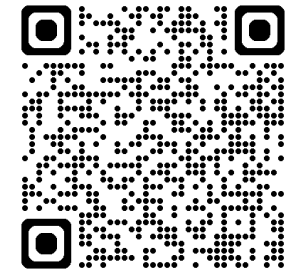
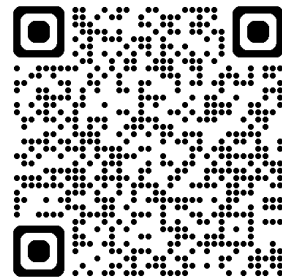




2027卒☆多会社（仕事）紹介資料

安全輸送株式会社

センコーグループ



handy

進路指導室

高卒求人ナビ

## 本日の目次

1. 弊社紹介
2. グループ紹介
3. お仕事紹介！（個人宅配&物流センター）  
《先輩社員からのメッセージ》
4. 物流業界紹介



商号：安全輸送 株式会社

所在地：神奈川県横浜市戸塚区上矢部町2026

設立年月：1972年12月（昭和47年）

資本金：9,000万円

売上高：122.5億円（2026年3月期決算）前期比101.2%

代表者：代表取締役社長 小林 伸

従業員数：1,098名（2026年3月末 現在）

車両台数：519台（2026年3月末 現在）

事業内容：一般貨物輸送 特別積み合わせ貨物輸送  
物流センター運営 宅配 引越

# ～当社3つの柱～

## 【地元密着・地域貢献】

### 最大の理念・目的

当社創業者の理念は大きく分けて2つあります。

1つ目は物流サービスを通じて地域社会に貢献していく事。

2つ目は創業地である「神奈川県」、事業所を置く「埼玉県」の企業・地域住民の方に対して物流サービスを通じてより大きく貢献したい、そんな思いを強く抱き事業に励んでいる。

## 【幅広い物流サービス】

大型基幹物流～物流センター運営～中継物流～消費者宅配まで物流全ての工程で事業を営んでおります。物流工程の1つを専門的に担う物流事業者が多い中、物流全工程をカバーしている事は当社の強み。物流マンとして幅広い経験を積むことが出来るプラットフォームを有している。

## 【なないろの個性が彩る組織】

長年幅広く事業を営んでいる事と同様、組織に身を置く社員も十人十色、多様な価値観が存在する事を大切にしています。自らの価値観を大切にしつつ、多様な価値観を尊重し大切に出来る組織となれるよう、日々励んでいる。平均年齢が40歳を超えている当社、若い層の力が今後より一層必要になってくる。

# 当社3つの主たる事業

## 法人向け輸配送事業



他にも沢山の小売店、  
飲食店などお届けしています！！



環境にもしっかり配慮【EV車導入】

# 当社3つの主たる事業

## 物流センター運営事業



# 物流センター運営事業



出荷指示ラベル出力



ハンディ端末仕分



DAS(デジタルアソート)仕分



当日の注意事項確認

# 当社3つの主たる事業

## 個人宅配/引越通販事業



神奈川・静岡・山梨の生協の宅配  
あなたにまっすぐ。  
**おうちCO-OP**



# 先輩社員からのメッセージ

2023年入社

倉庫事業部 川崎センター



**決め手は会社見学とHP！**  
就活のときに会社見学で職場の雰囲気がよく即決。先輩社員から指摘を受けることもあるけどそれを乗り越えた時にやり甲斐を感じます。

2025年入社

埼玉事業部 草加センター



福島県内の高校を卒業して入社。埼玉県草加センターに配属となりました。(社宅家賃補助制度利用)入社後の研修期間中には神奈川や埼玉の職場見学を行い、仕分システムやPCを導入し人手不足や労働環境を改善する今後の物流業界の発展に大きく作用すると感じました。

2021年入社

倉庫事業部 伊勢原センター



**経験は財産！**  
伊勢原センターは2021年にできたまだ新しい倉庫！この時は大変だったけど、この経験は自身の財産になりました。先輩社員を目標に頑張ってます。



2022年入社

宅配事業部 横浜西部営業所

**ありがとうございますの言葉が最高です！**  
当たり前だけど夏は暑いし冬は寒い！大変なことも多いけど組合員さんにお届けした時に《ありがとう》と言葉をかけていただくと本当に嬉しくなります。



2022年入社

宅配事業部 横浜東部営業所

**組合員さんとの会話が楽しい！**  
人との出会いは勿論、1日数十人の配達先の組合員さんとの会話が話題も様々豊かで楽しい！配達だけじゃないことがこの仕事の魅力！

# ～拠点一覧（神奈川県）～

南関東（神奈川県内）に物流センター6拠点と輸配送8拠点、宅配3拠点、引越1拠点の18事業所を展開



# ～拠点一覧(埼玉県)～

北関東（埼玉県内）に物流センター3拠点と輸配送2拠点



# ～主要お取引先様～



Etc

協力体制



Etc

安全輸送株式会社はプライム市場上場企業  
 “センコーグループホールディングス”の  
 中核企業“センコー株式会社”のグループ会社です。

## ～グループ概要～



□売上高8,996億円、従業員数27,835名 (グループ全体)

□グループ企業 214社 (2026年3月期時点)

□センコーグループはケミカル、住宅、流通ロジ（チェーンストア他）  
 国際一貫物流に強みをもつ、総合物流企業です。



# 資本構造

センコーグループホールディングス株式会社

100%子会社

センコー株式会社

100%子会社

安全輸送株式会社

その他グループ会社



## 全国トラック事業者RANK (センコーHDの位置)

 運送業界 売上高ランキング (2024-2025年)			
順位	企業名	売上高 (単位:億)	前年度順位
1位	日本郵政	34,423	→
2位	日本通運	25,776	→
3位	ヤマトHD	17,626	→
4位	SGホールディングス (佐川急便)	14,792	→
5位	ロジスティード (旧 日立物流)	9,107	↗
6位	センコーグループHD	8,546	→
7位	近鉄グループHD	7,969	↘
8位	セイノーHD	7,373	→
9位	山九	6,067	→
10位	SBSホールディングス	4,481	→



上図: 転職エージェント事業を行っている株式会社メルセン又制作資料 (2024年~2025年) 参照  
 直近データでは売上高8,546億円、全国第6位に位置し年々成長を続けています

# 個人宅配&物流センター のお仕事紹介！

# ①生協個人宅配ドライバー

生協宅配フロー



取り扱い  
アイテム数  
約2,200点

# ①生協個人宅配ドライバー

## ～トラック詳細～



トラック1.5t車両 全長4.85m 幅1.77m 高さ2.88m  
 (全長・幅については3ナンバー乗用車とほぼ同サイズ)  
 全車AT車 バックモニター付き



最大積載量1.35t 車両総重量3.925t  
 2017年3月12日以前に取得した普通免許で乗務可能 以降は準中型免許

# ①生協個人宅配ドライバー ～業務の流れ～

350名～400名の組合員様を担当（週1回固定ルート配達）

出社/積み込み



全体朝礼/班朝礼/配送出発



組合員様への商品お届け業務（約70件）  
新規組合員獲得・共済紹介・販促指定品販売



センター帰着/片付け/電話掛け

事務処理/帰社

# ①物流センター作業員



※伊勢原センター



株式会社ロピア様 創業1971年4月28日

東京・神奈川・千葉・埼玉・茨城・山梨・大阪・兵庫・奈良・京都・岐阜他、国内全147店舗を展開、海外(台湾・タイ)12店舗の計**159**店舗を運営(26.6月現在) 4年前は全66店舗目覚ましい出店が今後も計画されています。



## ②物流センター作業員



※伊勢原センター



入荷作業・出荷作業をおこないます。  
経験を積んだ後は各セクションの管理、センター全体運営に  
関わる仕事へとシフトしていきます。



専用ハンディを使って商品をピッキング、  
ケース商品の取り扱い



専用ハンディ端末を使ってバラ商  
品をピッキングしていきます



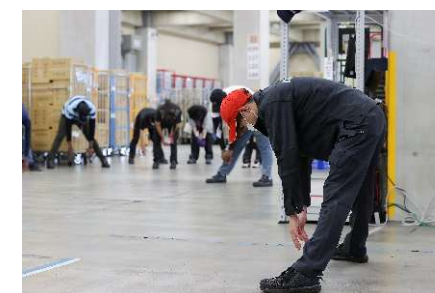
専用ハンディ端末を使ってケース  
商品をピッキングしていきます



リーチフォークorピッカーを扱いま  
す



無線レーシーバーで作業進捗管理  
を行います。



朝礼後労災防止のため準備体操  
で体をほぐします

## ②物流センター作業員

①カウンターフォークリフト

②リーチフォークリフト

③ハイピックリフト



### ■リーチリフトとカウンターリフトの特徴とは

カウンターリフトの特徴は、以下の通りです。

- 座って車のような操作感覚でハンドル操作を行う
- 転倒しにくく、作業効率が良い
- 小回りが利きにくい
- 屋内、屋外ともに利用でき、重い荷物を運ぶのに便利

リーチリフトの特徴は、以下の通りです。

- 立って操縦する
- 中央のレバーでツメを前後に動かすことができる（リーチという）
- フォークリフトの前進後退を手元のレバーで行う
- 小回りが利く
- 屋内専用で、狭い箇所でも便利

別名ピッカーとも呼ばれる。狭い場所、旋回ができない場所で高層ラックに収納された商品を下に降ろすことなく上段で作業を完結できる。当然旋回できる場所でも同様の作業が行えるので作業効率化を図ることが出来る。

## ②物流センター作業員

マテハン器具の一例

カゴ台車



保冷カバー



カートラック



ハンドリフト



パレット



オリコン



プラスチックコンテナ



プラスチックコンテナ



# 物流業界を知ろう！

# 業界規模ランキングTOP5 (190業界中)

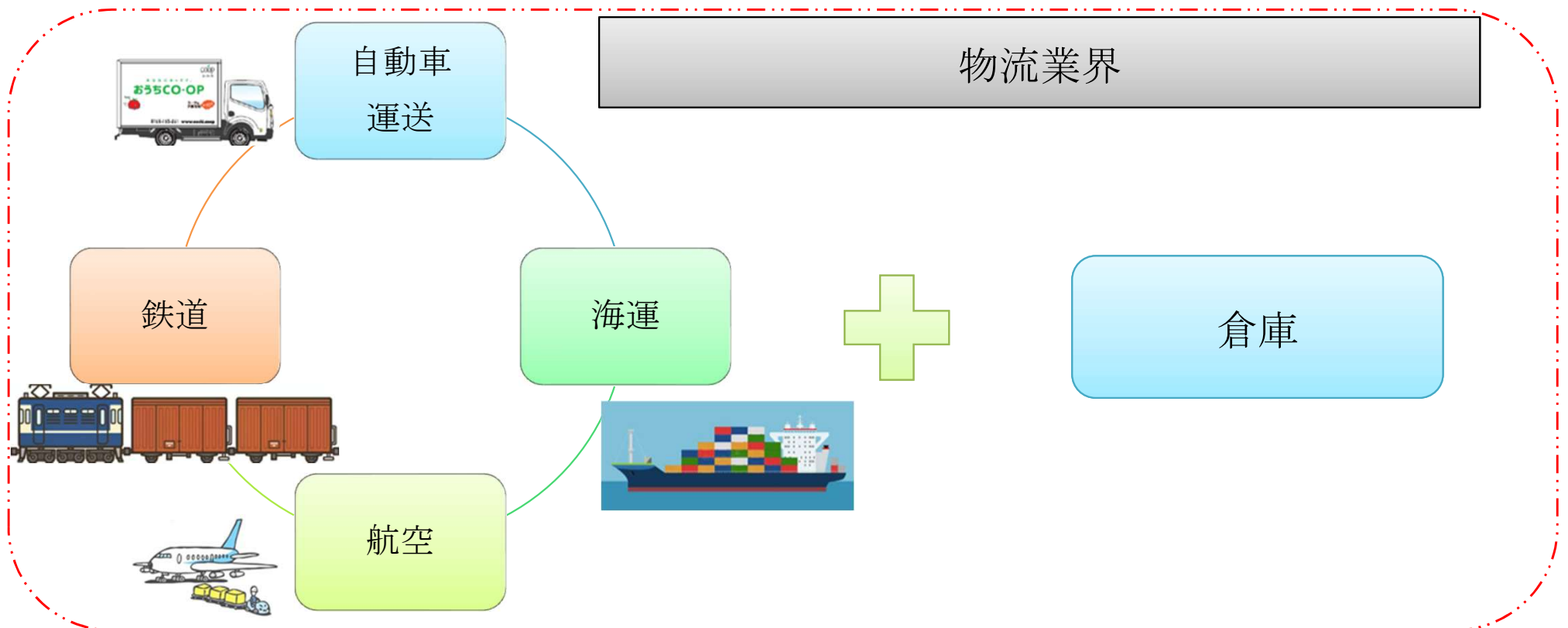
順位	業界名	業界規模 (億円)	シェア
1	卸売	1,075,202 ↓	
2	電気機器	765,600 →	
3	金融	607,119 ↓	
4	小売	601,154 →	
5	自動車	570,022 ↓	

業界動向search.com 2021版データ参照

# 物流業界とは？

読んで字のごとく物を流す（運ぶ）事を商売としている業界

物流と言っても様々手段がありますが、どのようなものがあるか考えていきましょう。



# 運送業界は何位？

※運送業界＝倉庫・海運・鉄道業界は別。トラック等の自動車を使って売上を作る業界

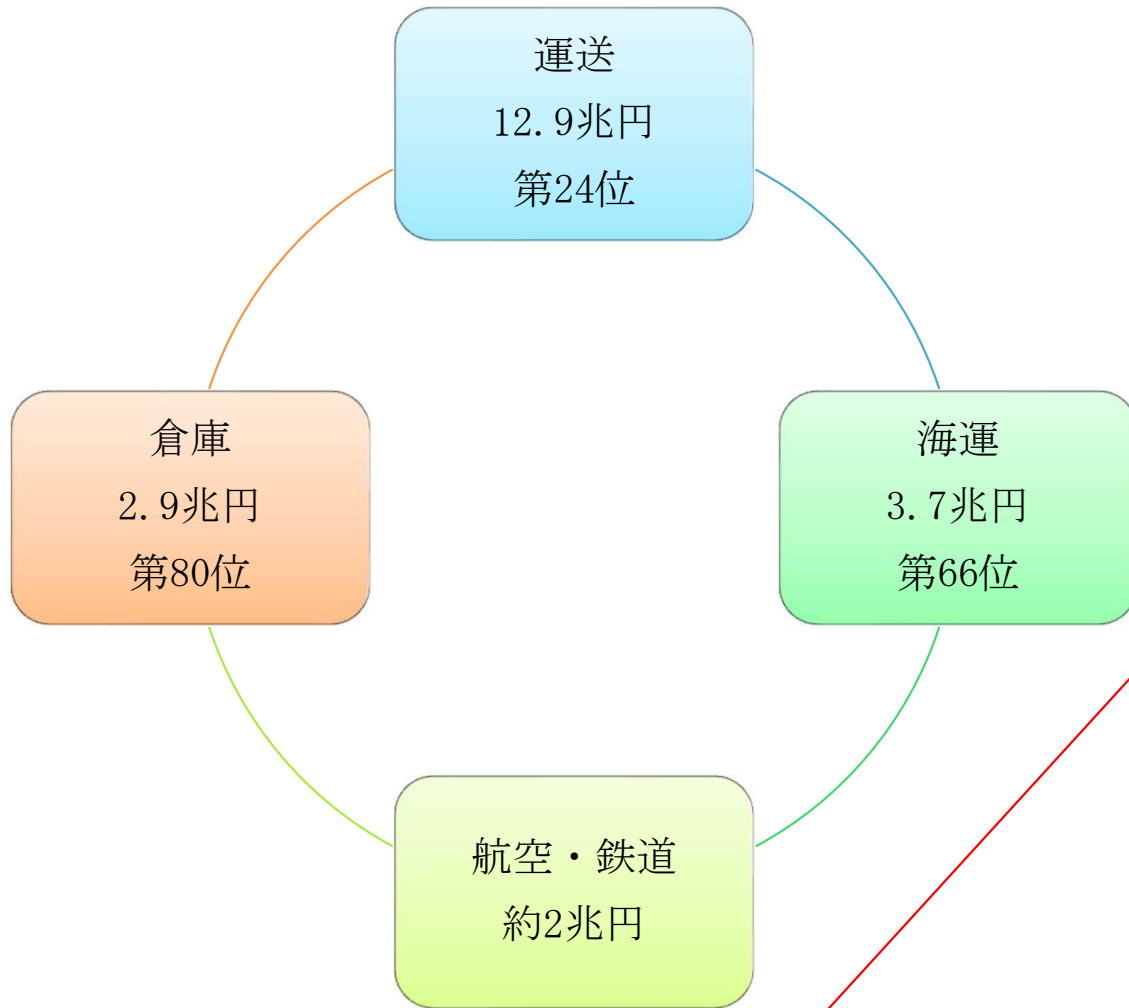
業界名	業界規模 ※単位 (億円)
20 建設	156,999 ↓
21 不動産	155,399 →
22 鉄鋼	139,161 ↓
23 住宅	133,565 →
24 運送	129,179 →
25 非鉄金属	127,849 →

※業界動向search.com 2021-2022版データ参照

第24位

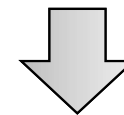
WHY ?

# 物流業界全体の規模



物流業界計 21.5兆円

業界規模ランキング			
12	食品	293,574	→
13	機械	284,941	↓
14	サービス	255,704	↓
15	銀行	240,176	↓
16	電力	209,611	→
17	スーパー	193,966	→
18	IT	164,206	→



物流業界全体では16位の「電力」業界を超える業界規模。現代の生活において最大の生活インフラとなる電力と同等の規模となる。

# 物流（消費者に届くまで）

一次生産



製造メーカー



物流センター



配送センター



小売り店舗  
飲食店



最終消費者



※イラストのような食品だけではなく、どのような物に置き換わっても物流の流れは必ず発生する。  
つまりは190業界の中で大部分につながりを持つ運送業界、だからこそ業界規模感が大きい。

# 物流業界（まとめ）

- 人の日常生活を支える

∴ 当たり前を作る仕事

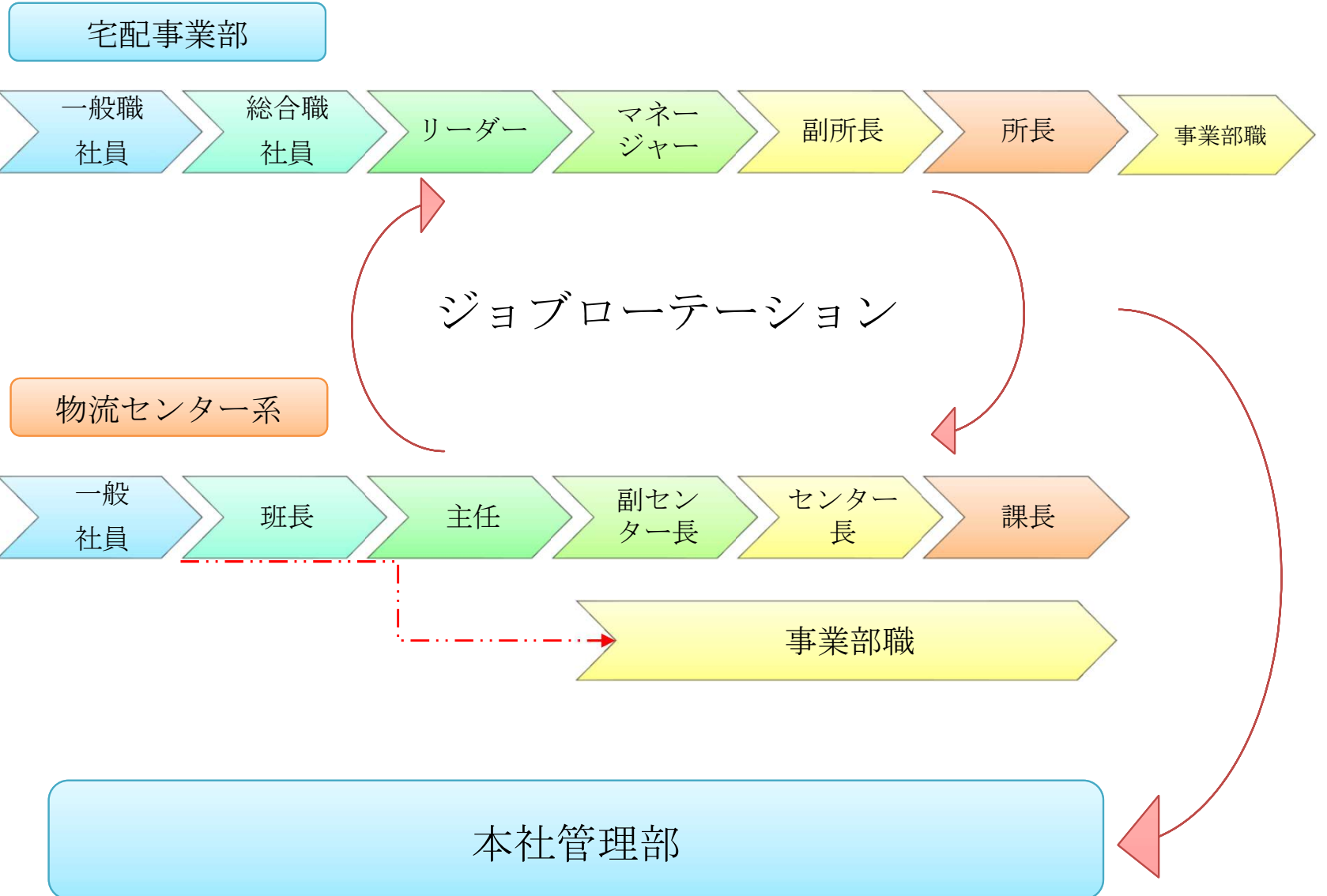
- 経済の縁の下での力持ち

∴ 多くの業界が物流を必要とする

- 未来永劫残る業界

∴ どこでもドア  スマールライト  が世に出るまで

# キャリアプラン



# 2027卒募集職種（事業所所在地）

## ①生協個人宅配ドライバー



- ・配送ルートは固定、入社後は運転スキル/接客マナーを2か月以上の教育期間を設けておりますのでご安心下さい。
- ・要普通自動車運転免許（あれば尚可：準中型自動車免許）
- ※生年月日で取得不可の場合は考慮します。
- ※**自動車運転免許取得支援制度あります**（個別対応）

### ◆事業所所在地

- ・横浜西部営業所：横浜市戸塚区上矢部2083-5（JR戸塚駅からバス10分）
- ・横浜瀬谷営業所：横浜市瀬谷区阿久和南4-3-10（最寄り駅相鉄三ツ境駅）
- ・横浜東部営業所：横浜市鶴見区矢向1-1-47（JR尻手駅から徒歩10～15分）

## ②物流センター管理作業員



- ・基本となる入荷・出荷の作業習得後は、担当セクションのリーダー、センター全体を管理する役職者・管理者へステップ・チャレンジ出来ます。
- ・フォークリフト技能講習終了の資格が必要となりますが、資格取得支援制度を利用できます。（会社負担100%で支払いをおこないます。）

### ◆事業所所在地

- ・座間センター：座間市小松原2-7-1 ロジクロス座間小松原
- ・伊勢原センター：伊勢原市下糟屋2-9DPL伊勢原内（小田急愛甲石田駅～徒歩19分）
- ・金沢センター：横浜市金沢区鳥浜1-1（横浜シーサイドライン南部市場駅～徒歩4分）
- ・その他：川崎市川崎区東扇島に2か所のセンター



就活生の皆様に明るい未来が訪れることを切に願っております。

【物流は進化を止めない！日常のあたりまえを支え、  
経済を支え、暮らしを守る／物流大手G企業ANZEN】



<https://youtu.be/3r9Y8hFI3LU>

▼宅配ドライバーの1日(お仕事紹介 & 先輩社員のインタビュー)



<https://youtu.be/hY0p6QwtIMU>

▼物流センターの1日(お仕事紹介) & 先輩社員のインタビュー

handy  
進路指導室