



会 社 案 内  
CORPORATE PROFILE

## 株式会社 LIXILトータルサービス

より詳しい情報は  
HPをご覧ください



公式YouTube  
チャンネルはこちら



## 会社概要

社名 株式会社 LIXILトータルサービス  
資本金 1億円  
本社所在地 東京都中央区明石町 8番 1号 聖路加タワー 44階  
事業所数 8支店・42事業所  
代表者 代表取締役社長 浅野 靖司  
事業概要 住宅用およびビル用の住宅設備機器・  
建材の販売・加工・施工、アフターメンテナンス、  
建築工事の設計・施工管理および請負  
従業員数 2,950名  
株主 株式会社 LIXIL (100%)

※2026年6月22日現在

## 沿革

LIXILトータルサービスは住宅設備機器・建材の工事、さらにはリフォームやメンテナンス等、多岐にわたる市場ニーズにワンストップで対応可能な窓口体制を構築するために、各業務の専門6企業を法人合併し2013年4月1日に誕生したプロフェッショナル企業です。

# Quality First

お客さまによりご満足いただけるよう、  
お客さまの求めるものを、  
お客さまの求める納期で、  
お客さまを不安にさせないようにリードします。

「キッチン」や「ウッドデッキ」といったLIXIL商品は、  
お客さまのご自宅に工事・取付をして、はじめて機能します。  
また、商品が日常の中で優れたパフォーマンスを  
発揮するためにメンテナンスは欠かすことができません。  
私たちLIXILトータルサービスは、  
高品質なLIXILブランドをお選びいただいたお客さまに、  
高品質な工事・取付・メンテナンスで  
「安心」と「信頼」の付加価値を提供しています。



## 品質向上に向けたLIXIL トータルサービスの取り組み

株式会社LIXILトータルサービスでは、企業理念である「Quality First」をより高いレベルで実現するため、コト・モノに対する品質の向上、顧客満足度の向上を通じて、信頼性の高い業務を通じ、お客さまに感動を与えられる会社として成長できるよう、努力を重ねています。

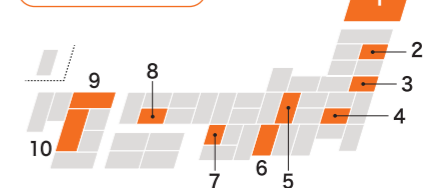
### ISOの取得

LIXILトータルサービスでは、国際機関の「国際標準化機構 (International Organization for Standardization)」が定める国際規格である「ISO 9001:2015」を認証取得しています。「ISO 9001:2015」はお客さまに提供する製品・サービスの品質を継続的に向上させていくことを目的とした品質マネジメントシステムの規格で、規格に沿った取り組みで品質の向上に努めています。

### 研修施設の整備

「Quality First」をより高いレベルで成し遂げ続けるために、工事・メンテナンスなどの研修施設である「まなび道場」を全国に整備しています。「まなび道場」では、LIXILトータルサービス社員及びパートナーさまを対象としており、技術向上のための研修のほか、新商品の研修や現場の安全マナー研修なども行っています。

まなび道場全10拠点



- 1 北海道まなび道場
- 2 北東北まなび道場
- 3 南東北まなび道場
- 4 三郷まなび道場
- 5 長野まなび道場
- 6 常滑まなび道場
- 7 関西まなび道場
- 8 中国まなび道場
- 9 九州北まなび道場
- 10 九州南まなび道場

# 事業紹介

LIXILトータルサービスでは販売から工事、アフターメンテナンスまでワンストップで対応するために4つの事業を展開し、住宅・オフィス設備に関するお客さまのお悩みにお応える体制を整えています。

## 販売事業

オフィス、学校、病院といった法人のお客さまに向けて、トイレやユニットバスなどパブリックスペースのリニューアルのご提案をいたします。リフォーム事業への進出や事業拡大を検討されている企業さまをサポートするソリューション事業も行っています。

### ソリューション事業



戸建て住宅や集合住宅に設置するLIXIL製品のご提案を実施しています。

### パブリックリニューアル事業




主にパブリックスペースの大規模リフォームのご提案を実施しています。

### ソリューション事業の流れ


- 1 お客さまのニーズのヒアリング**  
お客さまのビジネスニーズ、ご要望を専門知識を持った担当者がお伺いいたします。
- 2 商品・工事のご提案**  
LIXILならではのノウハウでお客さまに最適な商品・工事のご提案をさせていただきます。
- 3 現地調査・プランニング・お見積り**  
専門知識を持った担当者が現地調査を行い最適なプランをご提案いたします。
- 4 商品手配・工事手配**  
商品、工事の手配をワンストップで対応いたします。
- 5 工事・工事管理**  
メーカー専属工事会社のノウハウで高品質の工事管理を実施いたします。
- 6 自社メンテナンス部門でのアフター対応**  
アフターメンテナンスも自社で対応。万全のサポート体制を提供いたします。

#### 社員のやる気アップ




化粧室やトイレは誰もが利用するスペースです。設備を一新すれば快適な環境になり、社員のモチベーションアップにもつながります。オフィスのリニューアルはテナントの空室対策にも有効です。

#### 企業のイメージアップ



スタイリッシュなデザインで企業ブランディングをアピールしましょう。清潔で美しいパブリックスペースは人材の募集や集客の効果も期待できます。

#### エコで地球にやさしい



LIXILの高機能な製品は、地球にやさしい節水・節電、さらに光熱費の節約にもつながります。省エネ設備の導入はエコ活動の一環としてもおすすめです。

## リフォーム事業

個人のお客さまに向けて、トイレ・バス・キッチンの水回りから、リビング、お庭回りや外壁まで、住宅リフォームのご提案をいたします。リフォームに関するご要望に真摯にお応えるため、地域密着の「LIXILリフォームショップ」と、外構や庭造りを専門とする「住彩館」、2つのショップの運営も行っています。

### 個人住宅リフォーム

#### Planning

個人のお客さまに向けて全国にカスタマーリフォーム課を設置し、それぞれの地域特性を生かした「より心地よい住環境」をご提案します。「住彩館」では、住まいの外構・庭造りに特化し、お客さまの好みに合わせた独自のカラーや植栽プランなどのコーディネートにより独創的かつ多彩なプランをご提案します。

#### Quality

お客さま満足度(CS)アンケートを実施し、いただいたご意見をもとに業務改善と品質向上につなげています。さらに多くのお客さまへより良い品質・信頼をご提供できるよう、確かな提案力とサービスでお客さま満足度の高いリフォームを追求します。



## 工事業業

豊富な知識と経験をもとに、お客さまに工事を実施する部門です。きめ細やかで確かな技術力はLIXILトータルサービスの誇りであり、従来の会社の枠を超えた総合的なサービスを提供します。



### リフォーム工事

個人のお客さまや法人のお客さま、住宅からオフィス・学校まで、規模や公私にかかわらず、さまざまな建物のリフォーム工事を行っています。

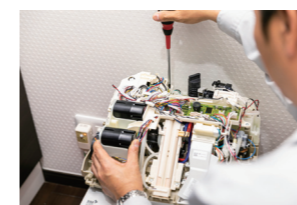


### LIXIL商品の取付・設置工事

全国を網羅したネットワークを活かし、迅速・丁寧な工事を実施しています。地域密着型であらゆるご要望にお応えることが可能です。

## メンテナンス事業

LIXILの商品を長期にわたってもっともよいコンディションでご愛用いただけるよう、迅速・丁寧・確実に対応するアフターメンテナンス部門です。常に「安心」と「信頼」のサービスをご提供することを考え、お客さまとのコミュニケーションを大切にします。

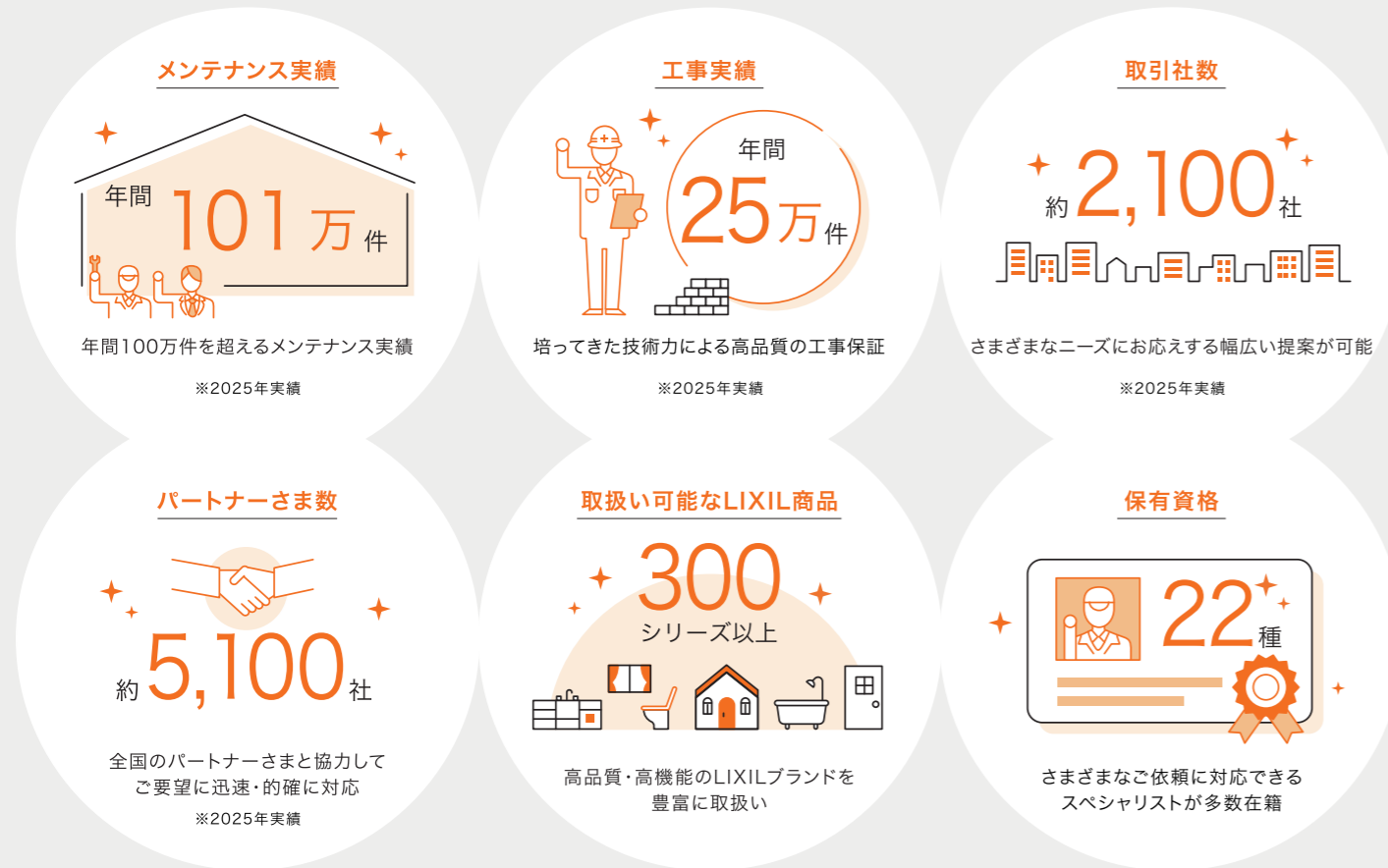


### 故障商品の修理

LIXIL商品の故障に伴う修理を行います。LIXILグループの修理窓口である「LIXIL修理受付センター」にお問い合わせいただいた修理依頼内容を共有。実際の修理作業はLIXILトータルサービスにて実施しています。

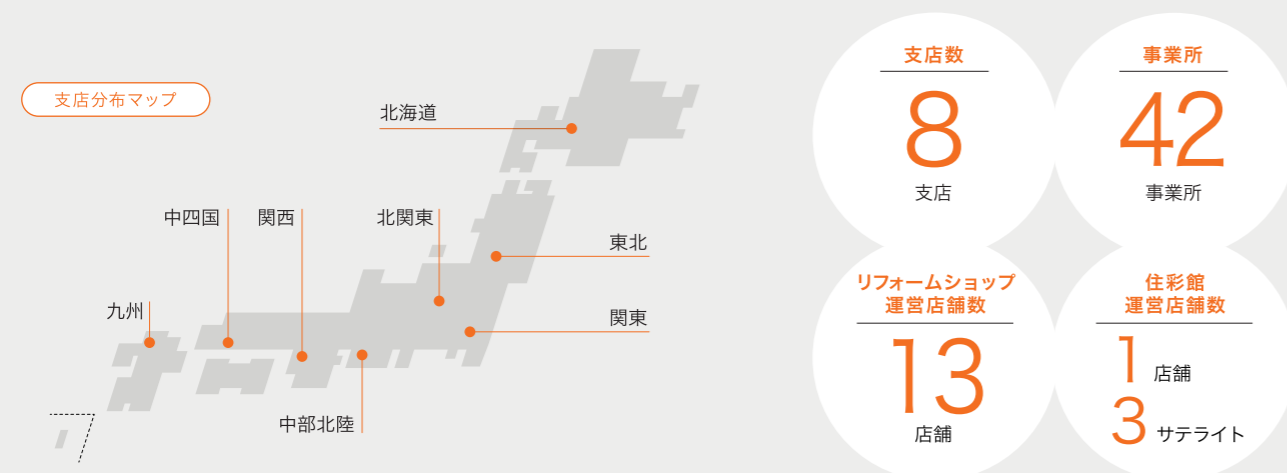
## 実績紹介

LIXIL製品に「安心」と「信頼」の付加価値を提供するLIXILトータルサービス。  
これまで積み重ねてきた数字は、「安心」と「信頼」の証です。



## 拠点紹介

LIXILトータルサービスでは、お客さまの要望に幅広くお応えできるよう、日本全国に事業所を展開し、サービス体制を確立しています。また、「LIXILリフォームショップ」とエクステリア&ガーデン設計専門店「住彩館」2つのショップブランドで快適な空間作りをお手伝いします。



## 代表から皆さまへ

### 期待を超えるサービスを提供し お客さまから選ばれ続ける存在に

私たちLIXILトータルサービスは、LIXIL製品の取付工事から修理・メンテナンス、エンドユーザー向けリフォームや非住宅の改修まで幅広く対応し、LIXIL製品をお客さまにお届けすると共に、長く使い続けていただくための役割を担っています。使い心地などの生の声を伺えることを強みに、お客さまのご期待を超えるサービスを提供できるようメーカーであるLIXILと共に成長しています。

私たちはメンテナンスからリフォームまで、「Quality first」を理念に幅広いサービスを提供しています。Qualityとは製品の品質だけでなく、サービスの質や従業員の品格を指します。従業員は「いつでもどこでも あなたの立場で 技術と品質で暮らしに感動を実現」をミッションに、お客さまの体験価値を追求しています。

ライフスタイルの変化や世情に応じてサービス内容も変化させることが重要であり、これも顧客体験価値の追求の一環です。今後はリフォーム事業に力を入れ、ライフスタイルの転換期や次の世代でも選ばれる仕組みづくりに取り組んでまいります。

現在「CHANGE and GROWTH(変化し成長する)」のスローガンの元、全員での取り組みを進めています。従業員が常にチャレンジを続け、仕事に誇りと自信を持ち、満足していることが重要です。チャレンジとは急激に変革することではなく、今日より明日をさらに良くしていくことです。従業員全員がその意識を持っていれば、結果的に大きなイノベーションをもたらすと信じています。

そのためにも職務に関係なくオープンで率直なコミュニケーションが取れる環境を整え、弊社の強みを活かし、目指すべき方向を定めながら、従業員の日々のチャレンジを支えてまいります。

同時に、事業パートナーさまに対しても、蓄積した知識と経験をもとに時代の変化に対応したサービスを提供しチャレンジをサポートできる「共に成長する」パートナーであり続けていく所存です。

安全は全てに優先し、信頼の源泉は品質であり、それを実現するのは技術であるという思いを持ち続け、パートナーさまと共に高い品質と技術を追求してまいります。

今後とも変わらぬご支援のほど、よろしくお願い申し上げます。



代表取締役社長  
浅野 靖司

浅野 靖司