



# (株) 新日本科学

## ☆会社のご紹介☆

社名	株式会社新日本科学 SHIN NIPPON BIOMEDICAL LABORATORIES, Ltd. (SNBL)
所在地	本社：鹿児島県鹿児島市，東京都中央区明石町 事業所：鹿児島市（宮之浦，唐湊），指宿市 他
歩み	1957年（昭和32年）創業， 2008年3月株式上場 東証プライム
従業員数	単体：1,434名， グループ全体：3,001名（2025年3月末）
事業内容	①前臨床CRO事業 ②トランスレーショナル・リサーチ事業 ③社会的利益創出事業（ホテル、発電、うなぎ養殖）
グループ会社	全25社

Q：SNBLってどんな会社？

A：人（人財）を大切にしている会社です！

<使命：Mission>

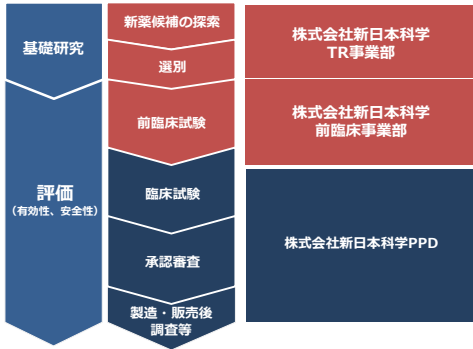
「私達は創薬と医療技術の向上を支援し、人類を苦痛から解放することを絶対的な使命とします。」

<理念>

「環境、生命、人材を大切にする会社であり続ける」

Q：SNBLは何の会社？

A：“CRO”として世界の医薬品開発をサポートしている会社です！

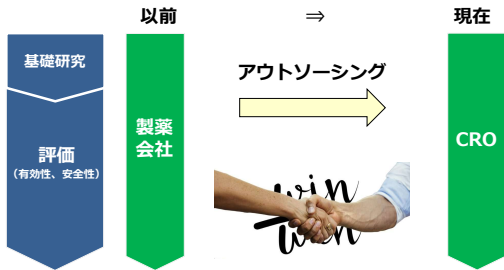


- ☆日本で前臨床試験のシェアNo.1
- ☆世界各国の企業をサポート

### 日本一多くの医薬品開発に関与！

Q：“CRO”って何？

A：製薬会社から依頼を受けて前臨床試験を実施する試験受託企業です！



- ☆すべての製薬会社がCROに試験を委託する時代
- ☆試験のノウハウがCROへ
- ☆単なる下請けではなく製薬会社とwin-winの関係

### 医薬品開発における無くてはならない存在！

Q：前臨床試験って何？

A：薬の安全性・有効性を確認する試験です！



- ☆細胞や動物を用いて有効性と安全性を確認
- ☆すべての医薬品で実施されている

### 薬を患者さんに届けるために必須かつ重要！



平成30年度 女性が輝く先進企業  
「内閣総理大臣表彰」受賞



☆プラチナえるぼし、ホワイト500、なでしこ銘柄に認定

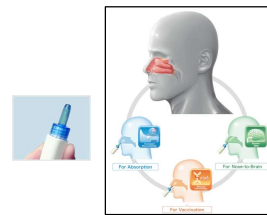
☆Native Speakerによる英語教育

☆OJTはもちろん、教育専門部署によるビジネススキル教育も

### 教育制度も充実！

Q：SNBLは今後どうなる？

A：前臨床事業も拡大していきますが、その他、枠にとらわれず、多くの事業にチャレンジしています！



トランスレーショナル  
リサーチ事業



発電事業



ホスピタリティ事業（ホテル）



ウナギ完全養殖

### 目指せ100年企業！



Q: どんな職種を募集している?

A: 動物飼育、実験補助、ITサポート、施設管理・保全、ホテルマンです!

動物飼育



実験補助



施設管理・保全



ホテルマン



様々な職種で募集中!

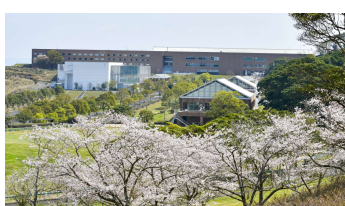
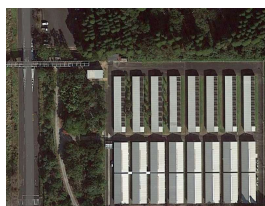
Q: 勤務地はどこになりますか?

A: 鹿児島市か指宿市になります!

☆鹿児島市宮之浦町⇒ 動物飼育、実験補助、ITサポート、施設管理・保全



☆指宿市東方⇒ 動物飼育、施設管理・保全、ホテルマン



勤務地は希望次第! 転勤なし!

Q: 勤務条件を教えてください。

A: 以下をご覧ください!

初任給: 月額213,440円 (固定時間外手当20時間分を含む)  
 手当: 通勤手当 (最大12,900円)、資格手当 (2,000~40,000円)  
 補助: 住宅手当/社宅 (15,000円)、昼食補助 (500円/日)  
 賞与: 年4回 (個人と会社の業績に応じて支給)  
 待遇: 雇用保険・社会保険、昇給年1回 (前年高卒者の昇給率: 4.84%)  
 通勤: 自家用車通勤可 (駐車場無料) / 唐湊からマイクロバス運行  
 休日: シフトによる週休2日制 (計120日)  
 有給: 試用期間満了後8日、入社6ヵ月後7日 (計15日)

Q: その他の福利厚生を教えてください。

A: 以下をご覧ください!

車: A・P・ドライヴ講習、洗車・給油特別価格  
 育児・介護: 育児・介護休業、時短勤務、時間単位有給、託児所  
 休暇: ボランティア活動・生理・出産・天災  
 職場環境: 社員食堂、コンビニエンスストア、宅配便ロッカー  
 健康・医療: 健康診断 追加健診、人間ドック補助金、ジム、各種ワクチン接種、ウォーキングイベント  
 レクリエーション: BBQ、スポーツ大会、クリスマス会、社内懇親会補助金  
 慶弔: 結婚・出産祝金、入院などの見舞金、成人祝い  
 財産形成: 確定拠出年金、財形貯蓄、従業員持株会  
 自己啓発: 資格手当、資格取得支援、英語教育、名匠認定、図書コーナー  
 その他: 永年勤続表彰、MVP表彰、サッカー試合チケット、ホテル社員割引、保険団体割引、A・P・ドライヴ講習

制度は整っています!

Q: どんな先輩社員がいますか?

A: お二人からメッセージです!



Sさん 入社1年目  
(県内高校 生活科学科卒)

『忘れられない研修期間になりました。』

【新入社員研修について】  
同期や相談に乗って下さる社員の方々のおかげで、乗り越えることができ、多くの友人と仲を深めることができました。懇親会や宿泊研修では楽しむことができ、忘れられない研修期間になりました。

【在校生にメッセージ】  
私は、やりたいことが明確に決まっていなかったため、就職か進学か何度も迷っていました。沢山悩みましたが、今の私は、この決断をしてよかったと心から思います。進路について悩むことや面接練習など大変なことも多いと思いますが、周りとは比べず、頑張っている自分を沢山ほめてあげてください!!



Oくん 入社2年目  
(県内高校 畜産課卒)

『毎日楽しく仕事をしています。』

【社会人生活について】  
初めてのことがとにかく多く何をすればいいのか分からないことだらけですが、先輩社員の方々が親身になって教えてくださり、毎日楽しく仕事をしています。どの仕事も大変ですが、一人でうまくできたときは達成感とやりがいを特に感じます。

【在校生にメッセージ】  
社会人になってからは、必ず責任がついてきます。仕事の中で失敗をすれば自分の責任になります。ですが、失敗を恐れず何度も挑戦してください。大切なのは、失敗からどう学ぶか、同じ失敗をしないようにするためにはどうすればよいのかを考えることです。今は勉強や面接練習できつい時期かもしれませんが諦めずに頑張ってください。

ご応募、お待ちしております!