



日本伸管株式会社
**CORPORATE
PROFILE**



要望×挑戦

これが日本伸管の「ものづくり」の原点です。

アルミのパイプ材／部品の提供をすることで

社会に貢献することを企業理念として1967年に創業いたしました。

長年にわたり培ってきた引抜加工技術を向上させ、

社会の発展に貢献することが我々の使命であり義務です。

おかげさまで、弊社の引抜技術は、国内外で高い評価をいただいております。

英国、米国、中国、韓国、台湾、タイなど様々な国々で採用いただいております。

また日本はもとより海外でも特許を取得した引抜ラインを使用し、

高品質なパイプを生産することが可能です。

日本伸管の技術は社会のさまざまなところで活用されており、

アルミの引抜技術を軸に各種加工、表面処理を行い部品化

さらには組み立てまで行うことで、利用していただける領域を広げております。

これからも、どんなご要望にも挑戦し

「小さな世界一企業」を目指し頑張っております。

Features

アルミ引抜をはじめ、プレス・曲げ・切削などのアルミ加工が得意分野

アルミ材料の調達、アルミ加工、表面処理、組み立てまで、アルミ製品に関する全ての工程を一貫して行うことができ、万全なフォロー体制を確立出来るだけでなく、時間的・作業的といった、様々なロスを解消いたします。

引抜加工

冷間引抜加工（抽伸）により、低コストで高精度な製品をご提供いたします。

機械加工

プレス・曲げ・溶接・切削・研磨など、あらゆるアルミ加工に対応します。



組み立て

材料調達からユニット化まで。
日本伸管では組み立てまで対応可能です。

アルマイト加工

硬質アルマイトをはじめ、独自処理：ウルトラハードや普通アルマイトの加工も可能です。

Drawing

引抜加工

冷間引抜加工（抽伸）により、低コストで高精度な製品をご提供いたします。

冷間引抜加工（抽伸）により、部品の高精度化、高品質化を実現し、工程削減のVA提案に貢献いたします。また、管、棒、線などの断面積を小さくすると同時に断面形状を変えることも可能で、小ロットにも対応。精度向上、機械的強度の向上に貢献します。

Processing

機械加工

プレス・曲げ・溶接・切削・研磨など、あらゆるアルミ加工に対応します。

日本伸管のコア技術はニッチな「アルミ引抜加工」・・・材料作りから最適な部品作りを提案します。当社にお任せいただければ、素材選定～引抜加工～各種加工～アルマイト処理まで考えた生産（ものづくり）が可能です。

各生産技術

高精度引き抜き



大径・薄肉など、長年のノウハウを駆使し、高精度のパイプ・棒を製造します。

主な用途

- 感光ドラム ●マグネットスリーブ
- デジタル一眼レフカメラ鏡筒部品

異形引き抜き



異形抽伸加工は、ダイキャストと比べ、金型費が2分の1から5分の1と安価です。

主な用途

- シリンダー ●モーターケース ●六角パイプ
- リブ付きパイプ

クラッド引き抜き



長年の研究の積み重ねにより、アルミと他の金属等とのクラッド抽伸を可能にしました。

主な用途

- 鉄道車両用座金 ●印刷機用ローラー
- 自転車フレーム

連続鋳造圧延棒

押出材よりもコストパフォーマンスに優れ、なおかつ高精度の棒をご提供いたします。

主な用途

- 自動車用ATスプールバルブ ●OA用フランジ
- ソレノイドバルブ ●ピストン

対応可能なアルミ加工

プレス加工①



長年蓄積した金型設計技術のノウハウにより、さまざまな形状の抜き加工や一度に多孔のピアス加工が可能です。

プレス加工の種類

- 抜き・ピアス

プレス加工（端末加工）②



長年蓄積した金型設計技術のノウハウにより、絞り・拡管・紐だしなどの成形・圧縮加工が可能です。

プレス加工の種類

- 絞り・拡管
- 端末加工

曲げ加工



引抜技術と熱処理技術を駆使し、最適条件で曲げ加工を施します。

曲げ加工の種類

- ベンダー曲げ
- プレス曲げ
- ロール曲げ

溶接加工



アルミ同士の溶接、TIG溶接、MIG溶接などの加工に対応いたします。

アルミ溶接加工の種類

- TIG溶接
- MIG溶接
- スポット溶接

切削加工



多種類の切削設備を保有し、お客様の加工製品に対するあらゆるニーズにお応えします。

切削加工機の種類

- NC/複合旋盤
- マシニング
- 両端加工機

研磨加工



お客様のご要望に合わせて、さまざまな研磨工程、研磨番手を提案可能です。

研磨加工の種類

- 平面研磨 ●センタレス研磨
- CB研磨 ●バレル研磨
- パフ光沢研磨

Anodizing

アルマイト加工

普通アルマイト処理に加えて、
独自のアルマイト処理「ウルトラハード」を
手がけております。

日本伸管は高精度のアルミ抽伸管、機械加工製品に加え、高品位な硬質アルマイト処理製品を提供できます。
抽伸から機械加工、アルマイト処理の一貫生産体制の確立により、各ユーザーからの厚い信頼を得ています。

Assembly

組み立て

材料調達からユニット化まで。
日本伸管では組み立てまで対応可能です。

日本伸管ではお客様からの御要望に合わせて組み立て加工も行っております。組み立ては最終製品までとは限らず、部分的な組み立て加工でも引き受けおります。
また、部品調達についてもアルミ部品だけではなく、鉄・ゴム・樹脂部品なども自家調達可能です。

アルマイト処理一覧

ウルトラハード



超硬質のアルマイト皮膜を施し、高い電気絶縁性と耐久性を付加します。輸送、精密機器部品などにご利用いただけます。

硬質アルマイト処理



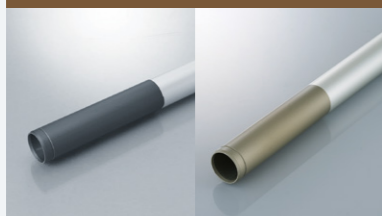
硬質アルマイト処理専用の大型冷却設備によって、真夏、真冬に関係なく±1℃の液温管理が可能です。これにより年間を通じて安定した皮膜硬度と安定した品質をお届けします。

長尺内径アルマイト



長尺品の内径に直接陰極の反応を起こさせることで、内径に均一なアルマイト皮膜を生成させることができます。当社では、全長2000mmまでの長尺品を処理する事ができます。

部分硬質アルマイト処理



特殊技術により部分硬質アルマイト処理も可能です。耐久性が必要な部位にだけ、耐摩耗性をアップさせます。

普通アルマイト処理



硬質専用設備によって処理された弊社の普通アルマイト処理は通常よりも硬い皮膜を生成し、傷が付きにくいのが特長です。

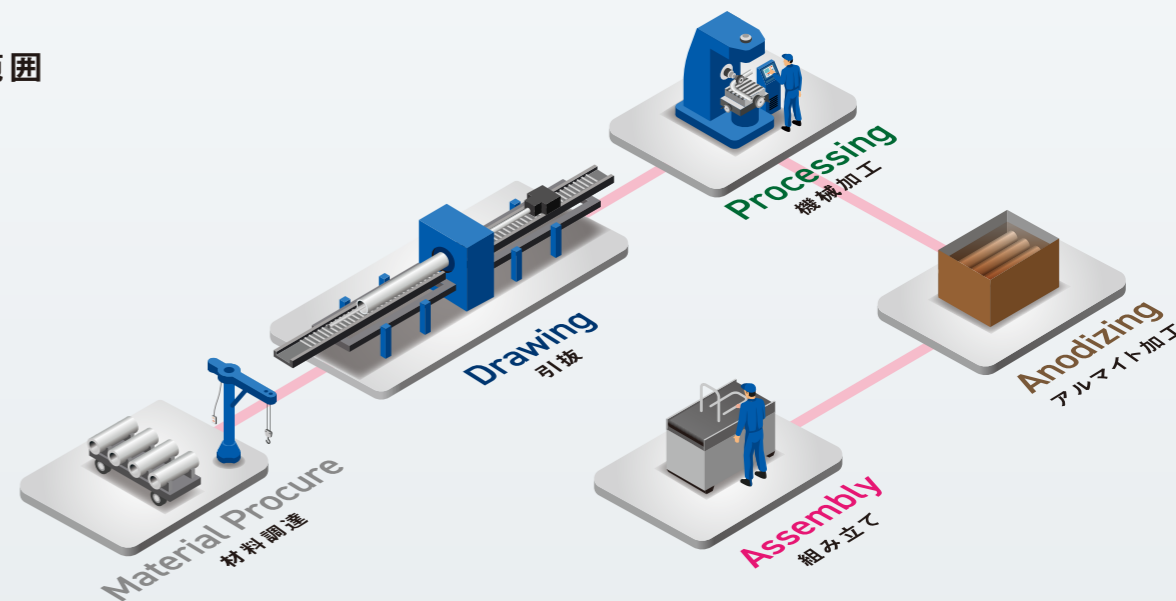
特殊コーティング

アルマイトの性能をさらに高める特殊コーティング。潤滑性の付与により表面を滑りやすくし、初期耐摩耗性を格段に高めます。
また、撥水性を有するため、耐水性、耐食性を向上させます。すべてのアルマイト処理にコーティング可能です。

アルマイト処理の主な用途

- 自動車部品 ●精密機器部品 ●コンプレッサー用異形シリンダーピストンヘッド ●農機具 ●ベルト用プーリー ●マガジン

加工範囲



製品例



掃除モップ



電動工具



ドア開閉ユニット



工事現場用空圧部品

1967年創業の 総合提案力と実現力

1967年9月
埼玉県所沢市に資本金300万円にて設立



1985年12月
株式会社アルマ(硬質アルマイト工場)設立



1976年8月
福島県西白河郡西郷村に白河工場を建設



1991年2月
イギリスBAT社(現ドイツALUnna社)に
技術供与開始



2003年5月
南極氷床掘削ドリル外管の開発で
(社)日本アルミニウム協会より技術奨励賞受賞



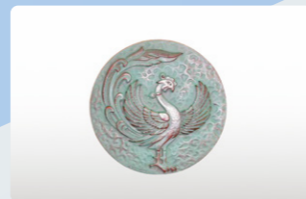
2007年5月
経済産業省、中小企業庁より
「元気なモノ作り中小企業300社」
(2007年)に選定される



2008年7月
白河新工場(現白河第一工場)
竣工



2012年9月
タイ工場(Nihon Shinkan(Thailand))竣工



2010年4月
第22回「中小企業優秀新技術・新製品賞」において
「自動複写機用V型溝付きマグネットロール」で優秀賞を受賞



2018年2月
創業50周年を迎える



2014年9月
白河工場隣接地に、技術開発センターを設立



2024年1月
2023年度、分野別製品割合で初めて
自動車関連生産割合がトップになる



2023年1月
2022年度売上、
初めて50億円を突破

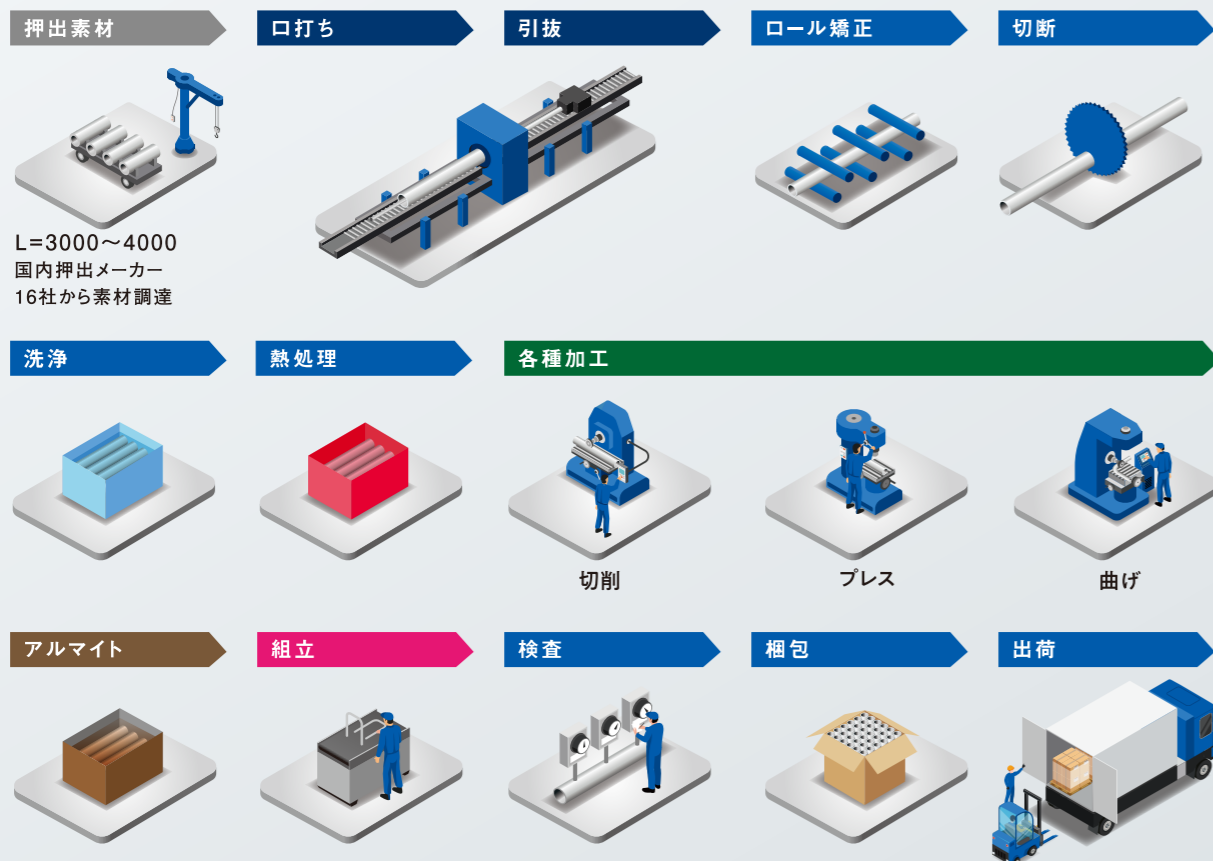


2024年9月24日
グループ企業に
旭工業有限会社が加入

Company Profile 会社概要

商号	日本伸管株式会社	
設立	1967年9月22日	
資本金	8,375万円	
代表取締役	細沼 直泰	
従業員数	308名(国内208名/海外100名 グループ会社含む)	
事業内容	アルミ引抜管・棒の製造 / アルミ部品の製造 / アルマイト処理	
関連会社	株式会社アルマ	URL: http://www.n-alma.co.jp/
	Nihon Shinkan(Thailand)Co.,Ltd.	URL: https://fact-link.com/home/nihonshinkan
	旭工業有限会社	URL: https://www.asahi-tube.co.jp/
主要金融機関	武蔵野銀行 / 三菱UFJ銀行 / 埼玉りそな銀行 / 日本政策金融公庫	

Manufacturing process 製造工程



一般製作範囲表

肉厚 (t)	0.2	0.5	0.8	1.0	1.2	1.5	2.0	2.5	3.0	4.0	5.0	7.5	10.0	15.0	20.0
3	●	●	—	—	—	—	—	—	—	—	—	—	—	—	—
5	—	●	●	●	●	●	—	—	—	—	—	—	—	—	—
10	—	●	●	●	●	●	●	●	●	●	—	—	—	—	—
12	—	●	●	●	●	●	●	●	●	●	●	—	—	—	—
15	—	●	●	●	●	●	●	●	●	●	●	●	—	—	—
20	—	●	●	●	●	●	●	●	●	●	●	●	●	—	—
25	—	●	●	●	●	●	●	●	●	●	●	●	●	—	—
30	—	●	●	●	●	●	●	●	●	●	●	●	●	—	—
50	—	—	●	●	●	●	●	●	●	●	●	●	●	●	●
75	—	—	—	—	●	●	●	●	●	●	●	●	●	●	●
100	—	—	—	—	—	—	●	●	●	●	●	●	●	●	●
130	—	—	—	—	—	—	●	●	●	●	●	●	●	●	●
150	—	—	—	—	—	—	●	●	●	●	●	●	●	●	—
200	—	—	—	—	—	—	●	●	●	●	●	●	●	●	—

●=1000系、3000系、5000系、6000系 製作可能 ●=1000系、3000系、6000系 製作可能
 ※丸形状に限らず、四角、精円、異形など、ご相談に応じます。 上記製作範囲以外の場合もご相談に応じます。

Location 拠点紹介

本社・本社工場

本社工場はアルミパイプ抽伸業界のトップメーカーとして、多様なユーザーニーズに対応する独自の技術を開発してまいりました。光学部品、空圧機器部品を主要製品として取り扱っております。

住所:〒352-0005 埼玉県新座市中野1丁目10番地22号
 TEL:048-477-7331(代) FAX:048-477-7888



白河工場

白河工場は1976年に伸管工場を立ち上げ、1981年に加工工場を併設。伸管から加工までの一貫体制を確立し、お客様の幅広いニーズにお応えしています。

住所:〒961-8061 福島県西白河郡西郷村小田倉字大平176
 TEL:0248-25-2141(代) FAX:0248-25-0593



タイ工場

弊社のキャッチフレーズ「小さな世界一企業」を実現すべく、弊社全額出資のNihon Shinkan(Thailand)は、タイ・アユタヤ県のロジャナ工業団地内にあり、コピー機用感光ドラム、マグネットローラーを中心に生産しています。

13/3 Moo 3, Tambon Sambundid Amphur U-Thai, Phranakorn Sri Ayutthaya 13210
 TEL:+66(0)35-200-980~1 FAX:+66(0)35-200-982



株式会社アルマ(日本伸管グループ)

株式会社アルマは日本伸管敷地内にあります。日本伸管のアルマイト工場という位置付けで、硬質アルマイト処理を軸に、独自開発処理を含め様々なアルマイト処理を行っております。

住所:〒352-0005 埼玉県新座市中野1丁目10番地22号(日本伸管敷地内)
 TEL:048-477-7551 FAX:048-477-7888



旭工業有限会社(日本伸管グループ)

ステンレスコイル管・直管など、定尺品・オーダー品問わずあらゆる製品を製造しております。特に当社の製造する溶接引抜き管は品質が高く、精密細管や二次加工まで社内一貫生産での対応が皆様に喜ばれております。

住所:〒374-0077 群馬県館林市木戸町583-1
 TEL:0276-74-7770 FAX:0276-74-7716

