

リクルートガイド2026

ぜひ ご家族でご覧ください



にはない



がある

～ 新生活にたくさんの感動を ～





引越しの魅力



引越し = 人生の一大イベントのお手伝い

就職・転職



結婚



マイホーム



やりがいと達成感

引越しは**人生の大きな門出に関わる**仕事であり、お客様から**感謝される機会**がたくさんあります。また、作業が完了した際の達成感は非常に大きく、自分の成長を実感できる瞬間です。

スキルアップの機会

チームでの作業が多いため、スタッフ同士との連携やコミュニケーションが求められます。これにより、**接客スキル**や**マナー**を学ぶことができ、将来のキャリアにも役立ちます。

多様性と柔軟性

学生からシニア世代まで、さまざまなお客様と関わることができるのがサカイ引越センターの特徴です。

幅広い世代のお客様や従業員との出会いを通じて、多様性や柔軟性を身につけて自己成長できることも魅力の1つです。



数字で知るサカイ



売上高

1,063 億円

日本の引越
12年連続

NO.1

※2026年3月現在

作業件数

82.5 万件

日本の引越
14年連続

NO.1

※2026年3月現在

グループ会社

20 社



家電製品の 신설・移設工事や・リサイクル、海外引越など、引越に伴うさまざまなサービスを展開

※2026年3月現在

従業員数

6,187 名



そのうち約3分の2が現場作業スタッフ
現場作業スタッフがサカイの『品質』です

※2025年12月現在

支社数

219 社

47都道府県
ネットワーク



※2026年3月現在

車両台数

4,009 台



全車両へ専用の管理タブレットを搭載
荷物量・道路状況に最適に組み合わせ対応

※2026年3月現在

社長メッセージ

変化への挑戦 ～まごころこめておつきあい～



代表取締役社長
田島 哲康

お客様の信頼を運んで50年。

当社は、変化し続ける社会において、変化をチャンスと捉え、新たな価値観を創り続けてまいりました。それは、従業員ひとりひとりが”お客様が喜んでもらえる”ように、と心から寄り添い、誠実に向き合ってきた歴史でもあります。

次の50年。引越のその先を創造し、変化し続けるために、常に新しい視点と、領域を超えた進化を遂げます。もはや「サカイ＝引越会社」ではありません。

引越を基軸としたグループ経営を行い、新生活応援グループを目指しています。その中で、リーディングカンパニーとして時代の変化を受け入れ、更なる発展に向けて変化への挑戦を続けていきます。そして様々な変化を、楽しみながらチャレンジしてくれる方を求めています。まだまだ変化し続ける我々と、共に世界一の新生活応援グループを創っていきませんか？



サカイグループ



一般貨物輸送



梱包資材



リユース



電気工事



引越事業
4,000億市場



商品企画販売



清掃



大型移転



海外引越



20社

引越し時におけるお客様のお困りごとをワンストップで解決！ 従業員のセカンドキャリアもグループ一体で支えています。

引越・輸送関連

SakaiPandaLogi
For Sakai Moving services

株式会社サカイパンドロジ

長距離輸送や小口配送で全国対応しています。

サカイ引越センターグループ
関越物流株式会社

関越物流

県内外の有力企業をお得意先として各種製品をニーズに応えるべく、全国各地に輸送している会社です。

RELAX Removal & Relocation
日本トランスユーロ
transeuro.jp

Nippon Euromovers Sarl (フランス)

主に駐在員の転勤、リロケーションをサポートしている欧州大手の引越会社です。

クリーンサービス

SD HOLDINGS GROUP
お客様へ「快適」と「満足」をサポート

SDホールディングス

引越に伴う清掃やお客様の生活に寄り添う「快適」と「満足」をトータルサポートしています。

キレイ×キレイ
株式会社 クリーン・システム

クリーン・システム

ハウスクリーニングからリフォーム、メンテナンスまでおまかせください！確かな技術で快適空間をご提供いたします！

電気工事・設備工事

株式会社 エレコン
ELECON

エレコン

引越に伴う家電製品(エアコン・AV機器・アンテナ・食器洗い機等)の新設・移設工事を請け負う会社です。

包装資材・物流資材製造販売

エヌケイパッケージ

エヌケイパッケージ

サカイ引越センターで使用するダンボールなどの包装資材を製造・販売する会社です。

リユース(買取・販売)

RECYCLE MARKET
ジャングルジャングル
(株式会社ジェイランド)

ジャングルジャングル (株式会社ジェイランド)

家具、家電、ブランド品から貴金属、スポーツ用品と幅広いジャンルを取り扱う関西最大級の総合リサイクルショップです。

ブランド 貴金属 買取専門店
J collection

Jコレクション (株式会社ジェイランド)

関西を中心に店舗展開中のブランド・金・時計の買取と販売の専門店です。専門店だからこそ出来る納得の【高価買取】【安心査定】を目指します。

商品販売

新世紀サービス
SERVISE

新世紀サービス

「キッチン・サカイの大目録」の商品のご注文を承ります。新生活関連商品を通販でも販売しており、全国に提供しております。



サカイで学べる



各種研修制度

1年目

- ・ 1年目まごころ現業学校
- ・ 考動力研修(社会人基礎研修)

2年目

- ・ 2年目まごころ現業学校

3年目以降

- ・ 安全運転教育 ・ 技術講習
- ・ 管理職研修



成長を節目でフォローする研修が整っています

まごころ現業学校

管轄エリアの同期が研修地に集い、会社の基礎知識から会社の現状、技術を学びます。座学では、聞くだけではなくディスカッション等を交えながらどうすれば会社が良くなっていくのか、自分たちが成長できるのか…考える力を身に着けることを目標としています。技術講習では、基礎的なことから日常の業務での疑問点の解消、応用技術などを現業講師から学びます。



安全運転教育

車両の点検整備から運転技術、安全運転の為に危険予測知識の教育を行います。社内の試験に合格すると晴れてドライバーデビューです！



管理職研修

数字の見方や管理職としての考え方を学びます。所属支社の問題点を考えようすれば改善できるのか会社をよりよくしていくための行動力を身に着けます。



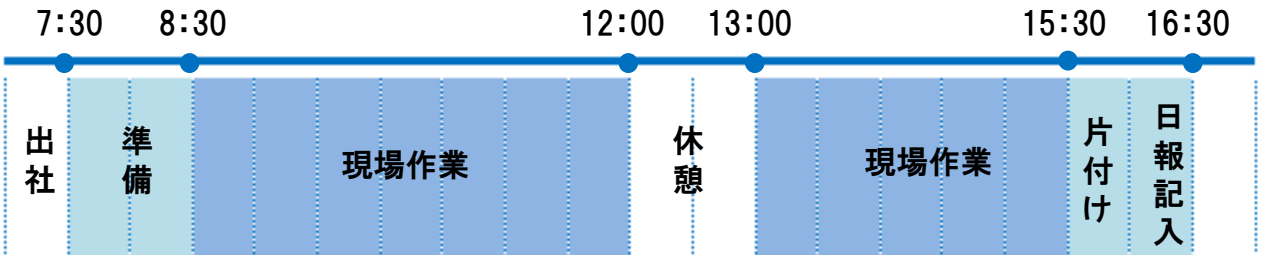


サカイで働く

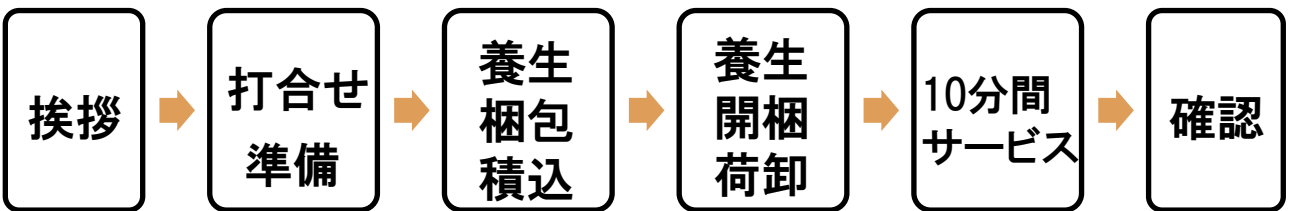


新入社員の1日

定時 7:30～16:30 ※お引越しの場所や条件によって前後あり



引越の流れ



2024年 高卒入社 名塚 剣さん

入社のかっかけ



体を動かすことが好きで職場見学に参加させていただきました。そのときの社員さん同士の雰囲気が良くて入社しました！

引越しのやりがい

大変な引越しをチームで成し遂げた際の達成感!! お客様から感謝されることも最高です！



サカイのフォロー制度



サカイでは初めて社会に出る新入社員をフォローするために様々な制度が整っています。

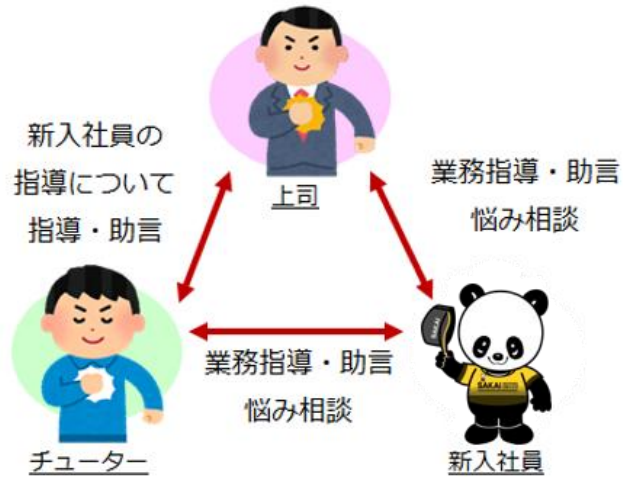
チューター制度

企業においてチューターとは新入社員の指導者のことを指します。

サカイでは一人に一人、入社2年目以上の歳の近い先輩社員がチューターとして指導を担当します。

年齢が近いことで相談がしやすいことや、相談される先輩も悩みを理解できることが最大の目的。

1年後には、自分たちが新入社員に教えることでお互いに成長していくことができます。



補助フォローツール

チューター制度だけではなく、その他の補助ツールを運用しています。

目標や悩みを管理する**振り返りシート**。毎月月初にチューターと管理職と面談を行い、目標を立てています。月末には振り返りを行います。目標だけではなく、面と向かって相談しにくい事もノートを紹介することで相談しやすい環境を作ります。また自分の携帯電話から入力ができる**新入社員サイト**を導入。先輩や管理職に相談し辛い事も、直接本社担当者へ相談することができます。

他にも定期的なアンケートの実施など、悩みや不満を初期段階で察知し解消するための制度が整っています。

チューターノート 見直し期間を意識的に取るようにしましょう

5月1週目から2週目 5月12日（金）期限	
振り返り (できたこと)	眠くならないためにはまずは、しっかり睡眠をとる。 そして、眠気を感じたらミンティアなどを食べて対策をする。
次週の目標	次週は積のクオリティを上げる。
今悩んでいること	いかに積のスピードを上げて部屋内の人のサポートをする。
チューターアドバイス	積むスピードも大事なことです。伝票や荷物リストを確認して、積み込む前にドライバーと打合せをしたり、始める前に部屋の中の状況を確認することで、積込の質も変わってくると思うので取り組んでいきましょう。
上司アドバイス	作業スピードを上げる為には段取りが大事
面談内容	日頃から考えて行動するようにしましょう



サカイのフォロー制度



家庭訪問の実施

ご家族から応援していただける！
やりがいを持って働くことができるよう
新入社員を対象とした家庭訪問を実施して
おります。(必須ではございません)

今後働くうえで心配なことや将来のキャリア
ご家族目線でのご意見やご相談を訪問させて
いただく社員に是非お話しください。

(例年は繁忙期明け4～6月頃実施)



食事会やスポーツ大会などの支援制度

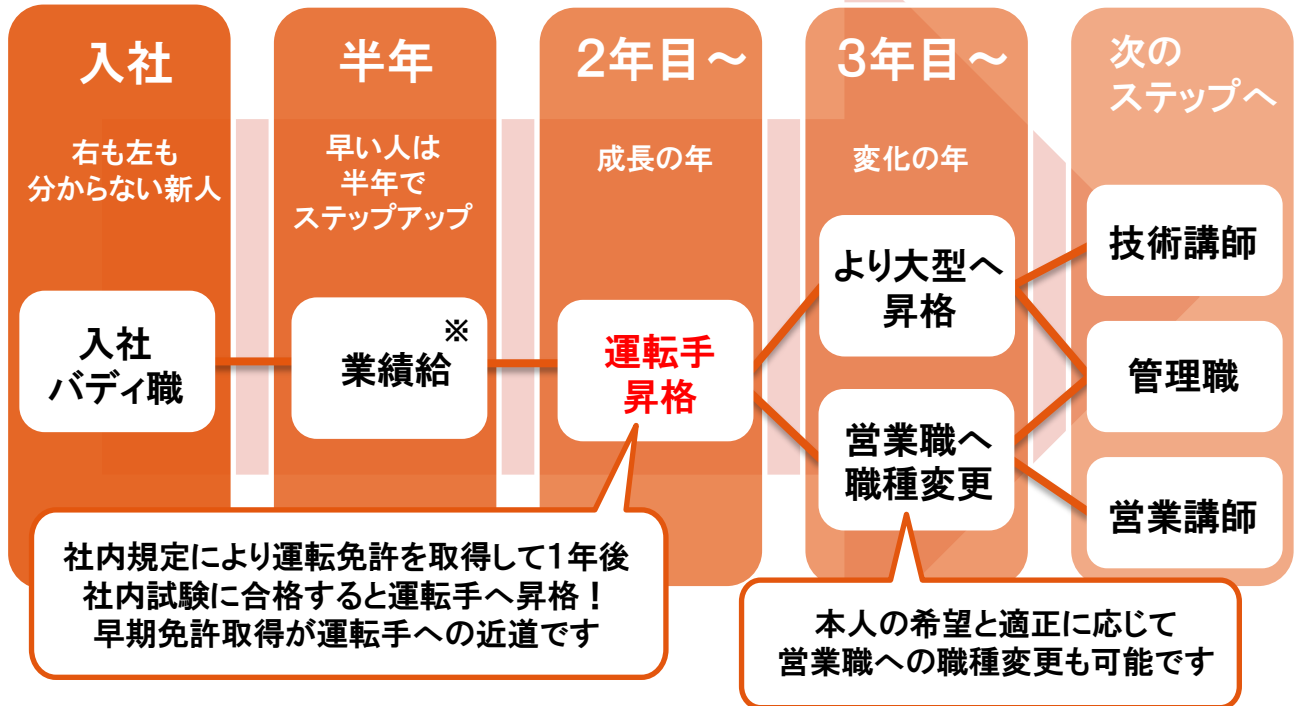
社員同士がコミュニケーションを図る機会として食事会や、社員のご家族を招待したスポーツ大会や餅つき大会、繁忙期には炊き出しを行っています。

費用は会社が一部負担、もしくは全額負担を行い活動を支援します。





サカイで成長する



※入社時の給与は基本給+諸手当で固定給、業績給へ切り替え後は基本給+業績給+諸手当へ変更となります。業績給への変更は入社6か月後から本人希望に応じて順次可能。バディ職は最長3年間は固定給も可能です。

現業講師

■現業講師ってどんな仕事？

現業講師は社内の厳しい試験に合格した現場のエキスパート。現場視察や研修を通して後輩たちへ技術の継承をしていくのが主な仕事です。技術だけでなく引越の楽しさや満足感を伝えることも重要な仕事の一つです。また、デリケートな新型家電や家具などが出た時は、現業講師が新たな梱包方法を考え後輩たちに教えています。

■なぜ!?現業講師へ？

私は高校卒業してサカイ引越センターに入社しました。入社当時は女性が引越作業をするスタッフは少なく、ドライバーもいませんでした。そんな私を支えてくれた現業講師でした。今度は私が現業講師になり、引越作業の現場で女性が活躍できる環境を作りたいと思い現業講師になりました。



2011年 高卒入社 神奈川県出身
現業講師 中平 あい

管理職

■管理職ってどんな仕事？

従業員の時間の管理や成長のフォロー・教育を行い、働きやすい環境を整え最高のパフォーマンスを発揮できるようにするのが管理職の仕事です。品質を上げてお客様に喜んで頂き、会社として利益をあげる、その結果従業員の給与が上がる、『三方良し』の考え方を大事にして日々管理しています。

■なぜ管理職へ？やりがいは？

私は高校卒業して6年間の現業職を経て管理職にチャレンジしました。そして尊敬する上司のようになりたいと思い管理職になりました。今は『サカイに頼んで良かった』というお客様を増やすこと『サカイで働けて良かった！』と思ってもらえるスタッフを更に増やしていきたいです。



2001年 高卒入社 静岡県出身
ブロック長 鈴木 太



ご家族からも応援される企業



浦和支社
助手職
そらと
向井空翔さん

埼京ブロック
ブロック長
向井太郎さん

2人の共通点は…



向井ブロック長の入社きっかけ

28年前、アルバイトとして働き始めました。
その後、管理職へ。今は関東エリアの責任者をしています。

空翔さんの入社きっかけ

私は今年(2024年)の春から浦和支社で働き始めました。
高校3年生で進路に迷ったとき、父に勧められてサカイを
志望しました。

サカイの好きなおとこ(向井ブロック長)

私はサカイがとても好きなんです。「いい会社」とは成長が
感じられる会社であり、ここで働く中で【人生観、仕事観】
さまざまなことを学んできました。息子にもそうやって成長
してもらえたらと考えて、サカイを勧めました。

普段の父親の姿は？(空翔さん)

父は昔から、平日は朝早くから仕事に出ていましたが
休日はいつも私たちを山や海へ連れて行ってくれました。
そんなふうに暮らしと仕事のメリハリをつけながら働く姿に
憧れたんです。

企業理念

創業から不変の思い

社会的責任を果たし、社員の幸せを求める

この想いに共感して一緒に働く社員家族が
たくさん在籍しています!!!

夫婦在籍数

80組

親子在籍

40組

兄弟在籍数

48組

従妹・甥姪・義理親子兄弟

9組

177
ファミリー

2024年9月現在



ご家族の皆様を支社へご招待



2025年全国8会場で開催





引越No.1を決める全国大会



引越サービスコンテスト

専務杯



優勝 東関東代表
埼京ブロック

Winner prize money
優勝賞金 100万円



三芳支社 三芳支社 川越支社
馬橋 潤 さん 馬橋 純花 さん 森田 有奎 班長





サカイの福利厚生①



1. 祝金制度 誕生日祝金

申請不要

従業員・配偶者の大切な記念日にお祝いを贈ります



結婚祝品

申請要

2023年9月1日の申請より、祝金制度から祝品制度に変更になりました。



新世紀サービス3万円分の
カタログギフトをプレゼント



出産祝品

申請要

※タスキンでご使用いただける『選んで使えるおそうじギフト』は終了いたしました。

新世紀サービス3万円分の
カタログギフトをプレゼント



ご結婚されている方

課長代理、 副支社長以上	10万円
上記以外の 正社員の方	5万円

配偶者の誕生日の1日に配偶者の口座へ支給
※1日以上1日祝の場合は翌営業日に支給

独身の方

正社員全員	3万円
-------	-----

本人の誕生日の1日に口座へ支給
※1日以上1日祝の場合は翌営業日に支給

支給対象者

・12/31時点で6ヶ月以上の実績がある正社員・限定正社員
(例)2025年祝金の場合、2024年12月31日時点で正社員・限定正社員として6ヶ月以上働いている方

3. 資産形成 従業員持株会

申請要

給料天引きで少額からサカイ引越センターの株を購入できます



○従業員持株会の特徴

- ▶自由に金額設定できる！(千円~3万円)
- ▶奨励金が支給される！(積立額の10% 月額上限1,000円)
- ▶100株貯めれば、個人株主に！

※個人株主になれば、株主優待(お米5kg 6~10はQUOカード※事前の申請が必要)、配当金を受けられます

- ▶持株分の配当金が支給され、株取得額に加算される！

詳しくは、社員ホームページ「従業員持株会」をチェック！

ID:社員番号 PW:8ケタの生年月日
URL: <https://www.hikkoshi-sakai.co.jp/SAKAIZHP/>

確定拠出年金

申請要

老後のためにお金を増やしましょう



みなさんには、老後の資金として受け取る『**確定拠出年金**』という制度があります

※正社員として働き始めたときから積み立て開始。
正社員として3年以上勤務すると、60歳以降に受け取りができます。

確定拠出年金でお金を増やすために



資産の増減を
確認できる



自分で運用できる



運用で資産を
増やすことができる

※ただし、運用のため投資した資金より下回る可能性があるため注意が必要です。

お手続き
①口座開設のお知らせ
②「コールセンターパスワード」「インターネットパスワード」設定のお知らせ
が来たら、野村証券確定拠出年金総合サービスに登録してみましょう！

積立貯蓄

三井住友信託銀行

申請要

WEBから簡単手続き

○積立貯蓄の特徴

- ▶金利は店頭表示価格より+0.28%(年)
- ▶WEBで簡単！
- ▶加入・引き出し手続きができる！
- ▶ATM手数料無料(回数上限あり)

詳しくは、社員ホームページ「積立貯蓄」をチェック！

ID:社員番号 PW:8ケタの生年月日
URL: <https://www.hikkoshi-sakai.co.jp/SAKAIZHP/>



こちらのQRコードより
サカイ引越センター福利厚生ナビをご覧ください。



サカイの福利厚生②



7. 休暇・休業制度

誕生日休暇

無給の特別休暇

申請要

配偶者もしくはお子様の誕生日に休暇(無給)が取れます



有給休暇または公休を使用する休暇制度です
配偶者の誕生日・・・1日
お子様の誕生日・・・1日
※お誕生日前日より1週間前取得可能です



詳しくは、社員ホームページ「誕生日休暇」をチェック!

リフレッシュ休暇

無給の特別休暇

申請要

有給休暇または公休を使用する休暇制度です
勤続3年以上5年未満・・・5日
勤続5年以上・・・7日
※勤続年数は4月1日を基準日とします



イベント休暇

無給の特別休暇

申請要



無給の特別休暇(有給休暇を使用するもの)です
▶子供・孫の運動会、入学・入園式、卒業・卒園式等、行事の前々月までに申請した場合、優先的に休みが取れます

Female休暇

無給の特別休暇

申請要

女性特有の体調不良で就業が難しい時に取得できます
無給の特別休暇(有給休暇・公休を使用するもの)です



産前産後休業

部門責任者への申し出



産前休業
出産予定日の6週間前から請求すれば取得できます
予定日より後の出産の場合、**出産日まで**が適用期間です

産後休業
出産の翌日から8週間は就業ができません
※産後6週間が経過し、医師が認められる場合には就業することができます

育児休業制度

部門責任者への申し出

取得期間	原則1歳になるまで
期間の延長	1カ月前までに申出ること、延長・短縮が可能
申出期限	原則1カ月前
取得回数	ワークライフバランスに応じて分割して2回まで取得可能
再取得	可能(特別な事情がある場合に限り)



産後パパ育休

部門責任者への申し出

育休とは別に取得が可能です



取得期間	出生8週間以内に4週間まで
申出期限	原則2週間前
取得回数	ワークライフバランスに応じて分割して2回まで取得可能

chocoZAP (チョコザップ)

お申込み要

健康経営の一環として、スポーツジム「chocoZAP」との法人契約を導入しました

「チョコザップなら」
運動・美容ケア
リフレッシュ
ゼーんぶ
ヨミヨミ!

一般月会費
月々2,980円(税別)

↓

サカイの従業員なら...
月々**1,200円**(税別)

※別途登録料3,500円(税別)がかかります。

お申込みはカオナビから!

[ID]社員番号6ケタ@hikkoshi-sakai.co.jp
[パスワード]口座番号7ケタor@ケタ
URL: <https://service.kaonavi.jp/>

リゾートホテル利用制度

お申込み要

<金額例>
エクソク淡路島 平日
1泊2食付 ※原則業泊まり不可
大人16,940円~
小人4,400円~

▶会員制リゾート
▶全国21施設
▶予約開始:宿泊日の1カ月前

FUJIYAMA net クラブ

サイトからのご予約で、従業員限定特別料金で購入可能です!

お申込み要

富士急ハイランドをはじめとする富士急グループのレジャー施設を特別価格でご利用いただけます!

FUJIYAMA net クラブ
ID:sakai
PW:2295

▶上の二次元コードから、サカイ引越センター専用のサイトへアクセス!
▶サイトからのご予約で、従業員限定特別料金でチケットのご購入が可能です

FUJIYAMA net クラブ限定で、お得に購入できる期間限定チケットもございます!
※チケットの内容は時期により異なります。詳しくは上の二次元コードからご確認ください。

<金額例>
ザグランリゾート 有馬 平日
1泊2食付 ※原則業泊まり不可
大人15,400円~
小人7,700円~

▶会員制リゾート
▶全国31施設
▶予約開始:宿泊日の3週間前の抽選



サカイの福利厚生③



サカイ引越センター 人気の運転免許取得支援制度

最大30万円貸付 対象者

	内定者	普通免許	内定者向け 免許取得支援	入社後 正社員向け 準中型免許取得支援
高卒	アルバイト (100時間)	有	—	○ 最大15万円
	アルバイト	—	—	—
大卒	アルバイト (160時間)	—	—	○ 最大15万円
	アルバイト	—	—	○ 最大15万円 <small>(み・営業入社の場合はジョブチェンジ)</small>
	アルバイト	有	—	—
	アルバイト	無	—	○ 最大15万円
				○ 最大15万円



Q&A



Q.100時間のアルバイトは何回程度の出勤でクリアできますか？
A.1日5時間×20日=100時間達成が見込めます(目安)



Q.18歳未満で免許取得が遅くなる場合の注意点はありますか？
A.18歳未満であっても教習所に通うことが可能です(仮免許発行時点で満18歳であることが条件)
18歳未満の方も、まずは教習所へ入校いただくようお願いいたします。
※入校前に当社と契約書の手続きが必要となります。必ず入校前に採用担当までお問合せください。



Q.貸付金の返金義務等がありますか？
A.入社後2年以内の退職または貸付後に入社できなくなった場合等は全額返金いただきます。
但し、入社後継続して2年間勤務した場合は返済義務が免除となります。



平均年収



社会人2年目の平均年収は？

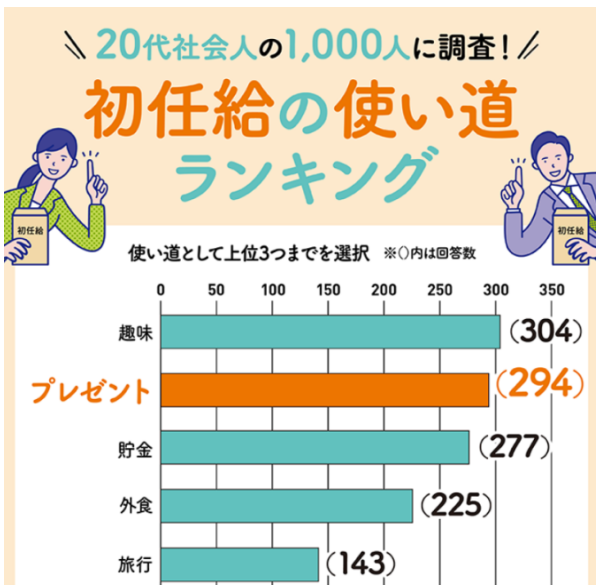
- 大卒：約290万円/月収：約21万円
- 短大：約257万円/月収：約18万円
- 高卒：約237万円/月収：約17万円

参考：厚生労働省 | 令和4年賃金構造基本統計調査

当社実績	職種	平均年収	最高年収
高卒2年目	ボディ職	299万円	572万円
高卒3年目	ドライバー職	385万円	637万円

2024年実績

高卒入社者 アンケート 初任給の使い道は？

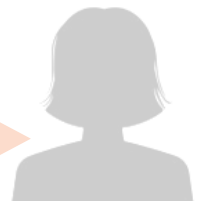


新卒2年目・Fさん

私は初任給で家族と焼肉へ行きました!! 家族のみんなが喜んでくれて、自分も社会人になったんだなと実感できました。

新卒1年目・Hさん

初任給はアイドルの推し活と母への感謝の気持ちを込めて花束をプレゼントしました。もっと頑張ってたくさん稼ぎたいと思います!





勤務地



勤務地は希望に応じて全国で就業が可能。
 地元で働きたいという希望はもちろん、一度は親元を離れて県外に
 いてみて、いずれは地元に戻って働きたいといったような働き方も
 可能です。

2022年3月には横浜・川崎・神戸・尼崎に新築社員寮を設立しました！

➤ **新たな寮を設立**

(関東：横浜、関西：神戸・尼崎) 【3施設 全77戸】



▲神戸寮
(兵庫県神戸市 26戸)



▲尼崎寮
(兵庫県尼崎市 25戸)



▲横浜寮
(神奈川県横浜市 26戸)



ポイント

- ・ 支社の空きスペースや駐車場を活用
- ・ 家具付きワンルームで初期費用も安心
- ・ 全個室でプライバシーに配慮
- ・ 敷地内のためセキュリティも万全
- ・ 既存の寮を含めると200名超が入居可

★エアコン、冷蔵庫、洗濯機、テレビ
 電子レンジ、ネット環境等完備！！

★家賃：初年度
 月12,000円(光熱費別)



全国219支社の詳しい所在地は
 こちらのQRコードよりご確認ください



ご家族の皆様へ



お子様の就職にあたり、よくある質問や不安についてお答えします

Q 残業はどの程度ありますか？

A 入社後、職場環境に慣れるまでは残業はさせず帰社させております。
入社して半年後を目安に月平均20時間程度の残業があります。業績給への切り替えを希望し変更した場合は月上限42時間までの残業となります。

Q 将来、体を壊したら働けなくなるリスクがあるのでは？

A 将来的に講師職や管理職としての業務ができるようになるために、研修等を通じて成長のフォローを行います。ずっと現場で頑張りたいという方には長距離専門の部署で主となる業務を運転に切替えたり、グループ会社へ出向しての勤務も可能です。

Q 会社として将来性はありますか？

A 弊社は東証プライム市場に上場しており、会社としての安定性があります。近年はサカイグループとして引越しに関わるリユース事業や電気工事部門等幅広く手掛けております。
また引越はインフラを支える仕事です。災害や不況の影響を受けにくい業種になります。

Q 運動は苦手ですが大丈夫ですか？

A 運動部出身ではなく体力に自信がない方も、毎年多数入社し活躍されております。実際に入社した方も「最初はきつかったけど、今は慣れてきて楽しい」と言う方がほとんどです。様々な知識や道具の使い方などを研修を通じた教育も行っています。

Q 休日はとれますか？

A 年間休日110日＋特別休暇5日を完全取得していただきます。各月の休日数は月6～12日と繁忙期等に応じて月によって決められています。
入社半年が経つと特別休暇とは別に有給休暇が付与され、年に5日以上の有給休暇取得が義務付けられております。

Q 上下関係が厳しいイメージがあり不安です

A 新入社員を指導する先輩社員も上司からフォローする体制を整えておりますのでご安心ください。また年の近い先輩も多く、会社支援での食事会やスポーツ大会などの開催を通じて交流を深め、いち早く馴染める環境づくりに努めております。

Q 怪我をした時の補償はありますか？

A まずは怪我をしないための、安全教育や危険予知教育を行っております。特に近年の温暖化による熱中症のリスクについては、機能性シャツやスポーツドリンクの一部会社負担での販売や、予防教育、時間管理の徹底を図っています。万が一怪我をした場合は、業務中であれば労災保険、業務外であれば健康保険が適用されます。

Q 転勤はありますか？

A 一般現業職では基本的に転勤はございません。将来的に管理職に昇格した際は、相談の上転勤になる可能性があります。また、希望に応じて全国転勤が可能で、社内FA制度では関東圏への転勤支援等も行っております。



そのほか、疑問や気になること等がございましたら
お気軽に学校を通じてお問い合わせください