



Aluminum lightens the world
アルミでかなえる、軽やかな世界

株式会社UACJ 深谷製造所

2027年3月ご卒業生向け 会社紹介



UACJ 深谷製造所 で検索！



会社概要



Aluminum lightens the world
アルミでかなえる、軽やかな世界



当社は古河スカイ、住友軽金属工業という、
ともに100年以上の歴史を持つ会社が2013年に経営統合して誕生しました。
リサイクル性が高く、軽量の「アルミニウム」で社会や環境（サステナビリティ、SDGs）に貢献する
東証プライム上場 国内最大（シェア約50%）の総合アルミニウム素材メーカーです

名称	株式会社UACJ (英文名:UACJ Corporation)
本店所在地	東京都千代田区大手町一丁目7番2号
代表取締役 社長執行役員	田中 信二
事業内容	アルミニウム等の非鉄金属及びその合金の圧延製品・鋳物製品・鍛造製品 並びに加工品の製造・販売等
資本金	522億77百万円
従業員	連結9,510名(2023年3月31日現在)
決算期	3月31日

くるみんマーク等各種認証を取得！
従業員の子育てサポート等にも力を入
れている働きやすい会社です。



UACJのアルミニウムの活躍分野



自動車に

軽量化が求められる車体や
いろいろな部品で



ロケットに

心臓部となるエンジンタンクで



新幹線に

美しさが求められる
車体や内装材で



飲料缶に

リサイクルが重視される
飲料容器として



建築物に

耐食性が求められる
東京スカイツリー®などの壁面
で



航空機に

軽さと耐久性が
不可欠な機体で



LNG船に

輸送が難しいLNGタンクで



スマホ・タブレットに

耐久性が求められる
筐体（カバー）で



食品・医薬品に

無害・無臭の必要がある
包装材で

身近なスマホから、宇宙ロケットまで……
社会の様々な分野に使われています。
自分たちが製造したアルミニウムが日本中、世界中で活躍すること
に誇りを持っています。

深谷製造所概要



■ 人員(2026/5/1時点)

UACJ深谷製造所	386名
R&D深谷センター	28名
構内グループ会社	193名
計	607名

■ 敷地面積

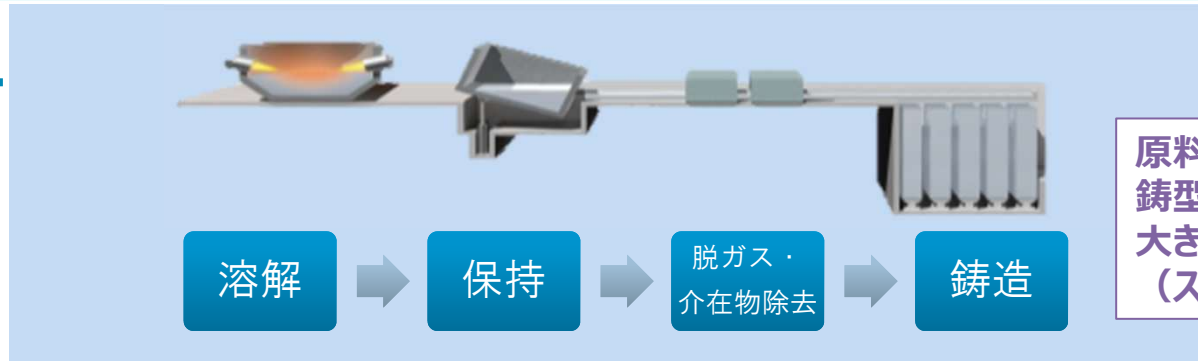
約420千m²(127千坪)

■ 所在地

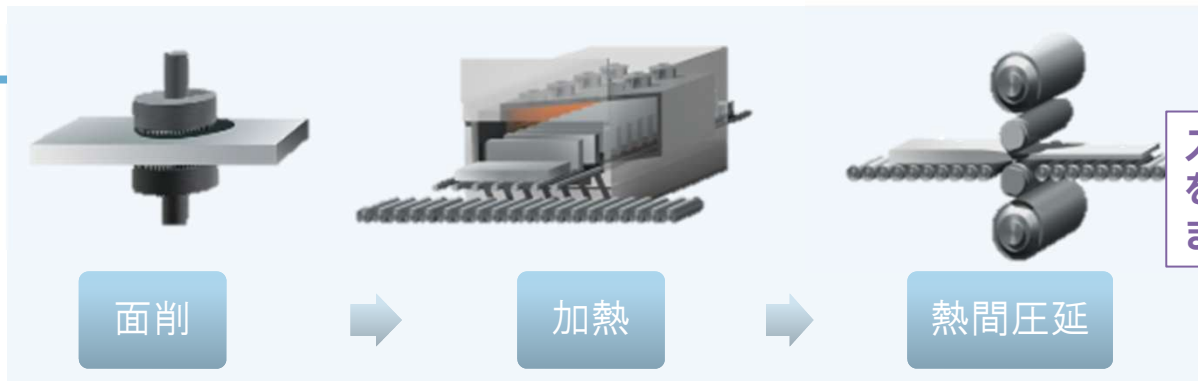
埼玉県深谷市上野台
1351番地

厚板製品製造工程例

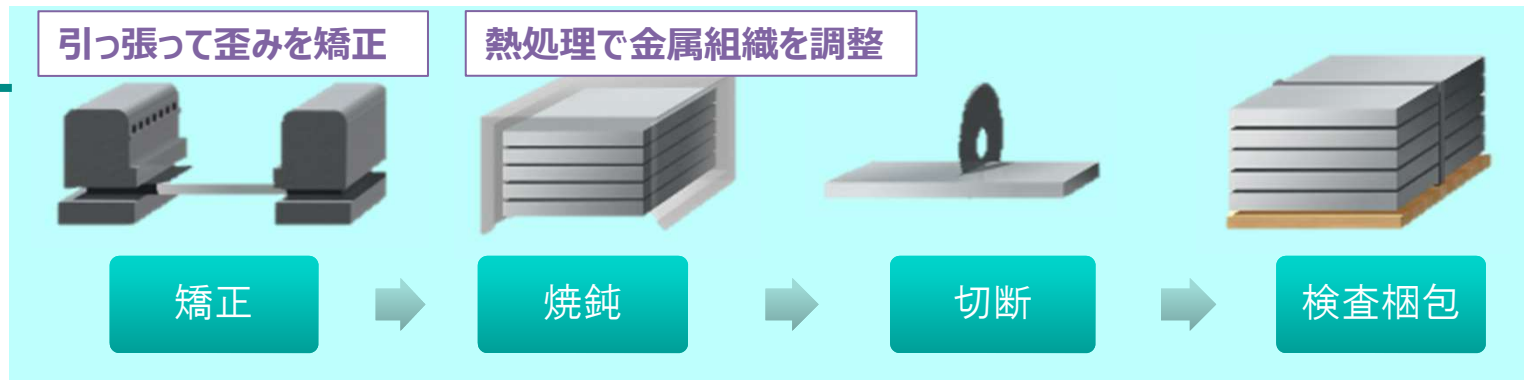
鋳造工程



熱延工程



仕上工程



仕事の内容

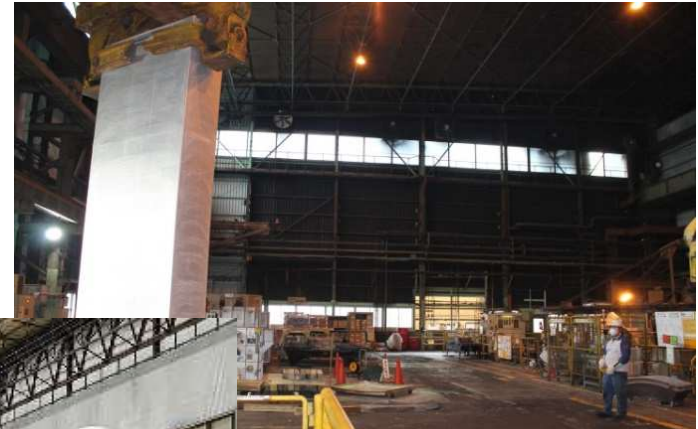
全て転勤のないお仕事です

職種	仕事の内容	勤務形態
製造 オペレーター	アルミニウム素材の製造現場において、 製造設備の操作や 製品の運搬などを担当します。 【主な作業工程】 ・製品の元になるスラブ(大きなアルミの鋳塊)を作る「 鋳造 」 ・スラブに圧力をかけ薄く延ばす「 圧延 」 ・圧延されたアルミ厚板を加工する「 厚板 」 ・製品の熱処理加工を行う「 精整 」 ・製品の「 検査・梱包 」	シフト制(昼夜あり)
分析試験	アルミニウム素材の分析・試験装置の操作を担当します。 ・製品の「 分析試験 」	シフト制(昼のみ)
機械保全	アルミニウム素材の製造設備を中心とした、 工場内の機械関係のメンテナンス業務を担当します。 【主な業務内容】 ・設備の 機械メンテナンス (点検) ・動力関係(コンプレッサー等)の 運転・監視業務 ・設備トラブル時の 修理・復旧対応	シフト制(昼夜あり)
電気保全	アルミニウム素材の製造設備を中心とした、 工場内の電気関係のメンテナンス業務を担当します。 【主な業務内容】 ・設備の 電気メンテナンス (点検) ・設備トラブル時の 修理・復旧対応	シフト制(昼夜あり)

仕事風景

■ 製造オペレーター

操作室はまるでコクピット！



クレーンで巨大なスラブを運搬

フォークリフトで製品運搬



若手が活躍中！



スケールが大きくて難しそう・・・と感じるかもしれませんが、
気さくな先輩社員が丁寧に教えてくれるので安心です。



仕事風景

■ 保全

現場で工事の打ち合わせ



改造や修理のための溶接



保全計画の作成等のデスクワーク



■ 分析試験

最先端の装置を使った試験



ロボットアーム型の試験装置も



どの職場も数人のチームで仕事をします。
相手を尊重し、チームワークで挑戦していくことが大切です。

勤務(交替勤務)

■ 勤務時間

適用勤務形式		始業	終業	休憩	所定労働時間	休憩時間
3直2交替制	昼勤	8:00	17:05	12:00～ 13:00	8時間05分	1時間
	夜勤	20:00	5:05	00:00～ 01:00	8時間05分	1時間
	アシスト昼	10:55	20:00	15:00～ 16:00	8時間05分	1時間
	アシスト夜	22:55	8:00	03:00～ 04:00	8時間05分	1時間

■ 休日

- ・年間休日131日（閏年132日） 年間所定労働時間1891時間
- ・シフトサイクル 昼3日⇒休日⇒夜3日⇒休日2日の9日サイクル

A組	昼	昼	昼	ヤ	夜	夜	夜	ヤ	ヤ
B組	ヤ	夜	夜	夜	ヤ	ヤ	昼	昼	昼
C組	夜	ヤ	ヤ	昼	昼	昼	ヤ	夜	夜

※分析試験業務では、昼3日⇒休日⇒昼3日⇒休日2日のサイクル

A組	昼	昼	昼	ヤ	昼	昼	昼	ヤ	ヤ
B組	ヤ	昼	昼	昼	ヤ	ヤ	昼	昼	昼
C組	昼	ヤ	ヤ	昼	昼	昼	ヤ	昼	昼

- ・夏休み、年末年始連休あり（2026年度は8/20～24、12/29～1/4）

※入社後、仕事に慣れるまでの間は土日休日・昼間のみ勤務を行います。

1日の流れ(鑄造職場 夜勤の日の例)

時刻	内 容
17:00	● 起床、夕食、出勤準備
19:00	● 家を出発
20:00	● 始業 前直者からの申し送りを確認
20:15	● 設備の点検
20:30	● 鑄造作業準備 溶湯の成分調整、樋・鑄型の整備・セット
21:00	● 鑄造開始
21:30	● 日報の記入
22:30	● 鑄造終了 片付け
23:00	● スラブ払い出し
00:00	● 休憩 食事をしたり、仮眠をとる人も
1:00	● 業務再開 鑄造作業準備
2:00	● 鑄造開始
4:00	● 鑄造終了 片付け
4:30	● スラブ払い出し
5:05	● 終業 申し送り書を作成して業務終了 入浴して退社
6:30	● 帰宅 朝食
8:00	● 家族を送り出しリラックスタイム
9:00	● 就寝

夜勤の日は子どもの面倒をあまりみれない分、昼勤の日は帰宅後、子どもをお風呂に入れたりしています。

休日は公園で子どもと遊んだり、趣味のスポーツをしたりしています。



1日の流れ(保全 昼勤の日の例)

時刻	内 容
6:30	● 起床、朝食、出勤準備
7:00	● 家を出発
8:00	● 始業 朝礼 伝達事項、保全作業の内容確認
9:30	● 生産設備の保全作業(点検整備、突発修理対応) 生産設備の点検、部品交換作業を実施
12:00	● 休憩 食事をしたり、昼寝をする人も
13:00	● 引き続き生産設備の保全作業
15:30	● デスクワーク 担当生産設備の保全計画策定、設備改造依頼の検討 今日の結果を作業日報に記載後、ちょっと一息
17:05	● 今日は残業あり 保全作業で取り外した部品の整備
20:00	● 終業 次直へ申し送りをして業務終了 入浴してから退社
21:00	● 帰宅 夕食
22:00	● youtubeを見てリラックス
0:00	● 就寝

昼勤時は、現場の作業員や工事業者さんと工事の打ち合わせをしつつ、設備の点検整備や、設備トラブル発生時の修理対応を行っています。

夜勤時は計画に基づき定期点検を行いつつ、突発故障発生時は修理対応を行っています。



賃金と代表的な手当(2026年4月時点情報)

名称	金額	備考
初任給	242,150円/月	毎年4月に査定に基づき昇給あり 平均5,000円
ファミリーサポート手当 (家族手当)	13,900円×人数 人数分支給される、 子育てに手厚い手当です	扶養する満23才未満の子等
交替勤務手当	3直2交替時:固定額 15,000円/月 日祝勤務時: 2,000円/回	交替勤務者に支給
時間外割増	30% 法定より高い	月60時間超分は割増率50%
休日割増	40% 料率です	
深夜割増	35%	
通勤費	公共交通機関:定期券代 自家用車等:距離別定額	
賞与	6月・12月 業績連動	2026年度 平均4.70カ月(夏冬計)

※残業時間は平均で25時間/月程度。

残業25時間/月、交替勤務時の月収は**34万円程度**となります。

諸制度・福利厚生(代表的なもの)

項目	内容	備考
休暇	年次有給休暇	4月入社時18日付与 以降勤続に応じ20日～25日/年付与 年間平均取得日数20.7日
	失効年休の積立休暇	最大60日 通院・療養や育児、 妊娠健診・不妊治療等 に利用可
育児支援	育児休業	女性だけでなく男性の取得も奨励！
住宅	独身寮・借上社宅	別資料を参照ください
資格	業務上必要な資格取得は会社負担	例)クレーン、フォークリフト、玉掛
	資格取得奨励金	資格に応じ合格時に支給

その他にも様々な制度・福利厚生あり!!

福利厚生施設

仕事で汚れてもお風呂に入ってから帰宅できます。
(作業服の洗濯サービスもあり)

大浴場

- 24時間入浴可能！
- 仕事後に汗を流してから帰宅できます！



売店

- 弁当・パン・お菓子等多種の商品を取り扱い！
- キャッシュレス決済にも対応！



女性専用 休憩室

- 技能系女性専用の休憩室があります！
- 鍵・ブラインドも完備し、プライバシーの保護あり。



独身寮

入居条件	①と②両方満たす独身者 ①実家に同居中またはアパート等の借家に住んでいる ②通勤片道20km以上または片道40分以上
住所	〒366-0053 埼玉県深谷市秋元町144番地
建築年	2008年
交通	⇒深谷駅南口下車、徒歩12分 ⇒深谷製造所まで約2キロ
寮部屋設備	バス・トイレ別（ウォッシュレット付）、クローゼット、収納、カーテン、下駄箱、照明器具、ベッド、机・椅子、エアコン
寮共同設備	食堂、自動販売機、大浴場、洗濯機・乾燥機、共用自炊設備 宅配ボックス エレベーター
寮費	寮使用料¥8,200 駐車場代：¥2,000（利用者のみ） 電気代：使用量に応じ実費 水道代：¥500（固定） 自治会費：¥100 NHK代：¥700（TV持込者のみ）
入居年限	・年令満35才に到達する月の末日 ※年限到達以降入居継続時は寮使用料倍額
寮食事代	朝：¥407 夜：¥605（給与控除）

遠方の方は独身寮に入寮可能です。

管理人がご夫婦で常駐しており安心！

女性専用部屋あり



独身寮

外観



食堂



大浴場



洗濯・乾燥部屋



※女性は鍵付き
専用部屋

共用ミニキッチン



居室内風呂



居室内トイレ
ウォッシュレット付



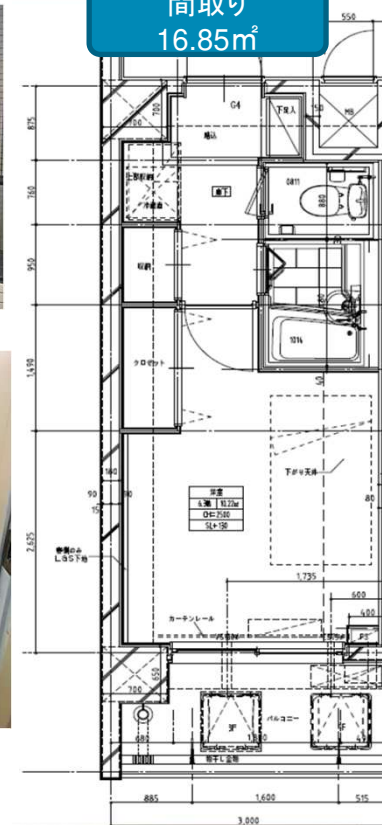
居室



ベッド
※布団はありません



間取り
16.85m²



ジム



設備は綺麗で充実！

借上社宅制度

入居条件	以下の条件を全て満たすこと ①世帯者であること ②社員本人が主たる生計維持者 ③借上社宅に同居する家族を有すること ④通勤圏内に持家を有さないこと
物件条件	・製造所通勤片道15km圏内の市中物件 ・基準家賃8万円(超過する場合でも150%=12万円迄)
使用料	・社宅使用料:(家賃+共益費・管理費)×30% ※基準家賃超過分は100%自己負担 ・駐車場料:実費(無料・定めない場合は2,000円) ・水光熱費:実費
入居年限	・年令満45才に到達する月の末日

**市中物件に安く入居可能。
結婚後の住宅制度も充実！**

FAQ

質 問	回 答
入社前にとっておいたほうが良い資格はありますか？	入社前に取得しておかなければいけない資格は ありません 。 仕事の中で必要な知識は、入社後の研修や階層別教育、OJTの中で学ぶことができる仕組みになっています。 また、 資格奨励金制度 もあり、入社後の資格取得を応援する制度が整っています。 なお、通勤にあたっては普通自動車運転免許を取得しておくくと便利です。 (最初は自転車で通勤し、取得できてから車通勤する人もいます)
入社前にアルミの知識は必要でしょうか？	入社前のアルミの知識は 必要ありません 。入社後にしっかりと教えるので安心してください！
保全業務は、入社前に機械や電気などの知識は必要でしょうか？	入社前に知識は 必要ありません 。 普通高校や商業高校出身者も機械保全・電気保全職で活躍しているので安心してください。
夏場の工場は暑いですか？	工場内は暑いですが、熱中症対策を徹底しています。 空調服 の貸与、作業場への エリア空調 の設置、 毎日のスポーツドリンク支給 、気温に応じて 連続作業時間を制限し冷所で休憩 するなどしています。 また、ヘルメット装着型の 安全モニタリングセンサ の導入も進めています。
交替勤務は大変ですか？	最初は勤務サイクルに慣れるまで大変かもしれませんが、慣れてしまえば休日数が131日と多く、平日休みもある事から、「私生活を充実させやすい」と話す先輩社員もいます。
休みはとりやすいですか？	有給休暇は入社1年目から18日付与。2年目以降は勤続年数に応じ20~25日付与されます。年間の 平均取得日数は20.7日 であり、しっかり休暇を取得できます。 また、有給休暇を3連続等で取得する、「リフレッシュ休暇制度」もあり、長期の休暇も採りやすくなっています。
女性の応募も可能ですか？	可能です。まだまだ男性の多い職種ですが、会社として女性社員の活躍を推進しています。
寮はありますか？	独身寮があり、一定の入居要件を満たす場合、入寮可能です。 詳しくは別添資料をご覧ください。

もっと詳しく知りたい方は・・・



UACJ 深谷製造所 で検索！



UACJ アルミの基礎知識 で検索！

