

鶴見製紙株式会社

14:00 - 17:00 **POINT** OBとの質問座談会あり！

鶴見製紙株式会社 本社工場
埼玉県川口市南鳩ヶ谷8-1-10

職場見学受付中！

未来の自分は、
ここから始まる

申込方法

WEBフォームからお申込ください

参加日程

WEBフォームにて回答

待ち合わせ

現地集合

持ち物

筆記用具

職場見学お申込みWEBフォーム



採用ページはこちら



お問い合わせ窓口：採用担当 小澤 向日葵

TSURUMI
PAPER

鶴見製紙を支える2つの事業

WHAT WE DO

①再生紙100%トイレットペーパーの製造 メーカー直販

製造から配送まで一貫したサービスを提供
鶴見製紙は、創業104年の歴史を持つ会社です



②機密書類の溶解サービス

学校やオフィス、官公庁などから出る機密書類を
リサイクルしてトイレットペーパーを製造



鶴見製紙の仕事内容

WORK STYLE



機械の運転・点検



メンテナンス



品質検査



水質チェック

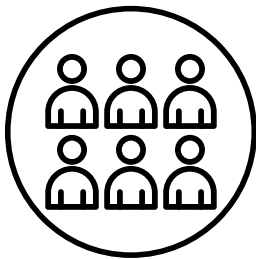


鶴見製紙の仕事内容

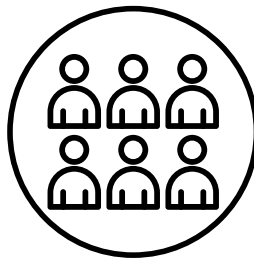
WORK STYLE

機械を効率よく動かすため、工場は24時間稼働しています。
そのため、3つの班が3日ごとに交代で勤務しています。

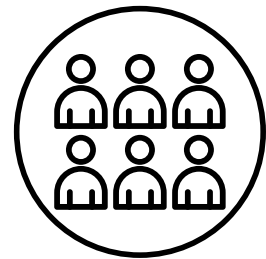
A班



B班



C班



昼勤3日、夜勤3日、休み3日のローテーション

3組2交替勤務のシフト表

月	7				メンテ													
日	1	2	3	4	5	6	7	8	9	10	11	12	13	14	15	16	17	18
曜日	水	木	金	土	日	月	火	水	木	金	土	日	月	火	水	木	金	土
A班	昼	昼	昼	夜	夜	夜	休	休	休	夏④	夏⑤	昼	夜	夜	夜	休	休	休
	昼	昼	昼	夜	夜	夜	休	休	休	昼	昼	昼	夜	夜	夜	休	休	休
	昼	昼	昼	夜	夜	夜	休	休	休	昼	昼	昼	夜	夜	夜	休	休	休
	昼	昼	昼	夜	夏④	夏⑤	休	休	休	昼	昼	昼	夜	夜	夜	休	休	休
	昼	昼	昼	夜	夜	夜	休	休	休	昼	昼	昼	夜	夜	夜	休	休	休
	昼	昼	昼	夜	夜	夜	休	休	休	昼	昼	昼	夜	夜	夜	休	休	休
B班	夜	夜	夜	休	休	休	昼	昼	昼	夜	夜	夜	休	休	休	昼	昼	昼
	夜	夜	夜	休	休	休	夏①	夏②	昼	夜	夜	夜	休	休	休	昼	昼	昼
	夜	夜	夜	休	休	休	昼	昼	夏④	夜	夜	夜	休	休	休	昼	昼	昼
	夜	夜	夜	休	休	休	昼	昼	昼	夜	夜	夏④	休	休	休	夏①	昼	昼
	夜	夜	夜	休	休	休	昼	昼	昼	夜	夜	夜	休	休	休	昼	昼	夏⑤
	夜	夜	夜	休	休	休	昼	昼	昼	夜	夜	夜	休	休	休	昼	昼	昼
C班	休	休	休	昼	昼	昼	夜	夜	夜	休	休	休	昼	昼	昼	夜	夜	夜
	休	休	休	昼	昼	昼	夜	夜	夜	休	休	休	昼	昼	昼	夜	夜	夜
	休	休	休	昼	昼	昼	夜	夜	夜	休	休	休	昼	昼	昼	夜	夜	夜
	休	休	休	昼	昼	昼	夜	夜	夜	休	休	休	昼	昼	昼	夜	夜	夜
	休	休	休	昼	昼	昼	夜	夜	夜	休	休	休	昼	昼	昼	夜	夜	夜
	休	休	休	昼	昼	昼	夜	夜	夜	休	休	休	昼	昼	昼	夜	夜	夜

夏季休暇は自由に5日間とれるので
指定休と合わせて長期連休も作れます◎

鶴見製紙の仕事内容

OUR WORK

3組2交替勤務のポイント！

- ✓ とにかく「年間休日」が多い！
- ✓ 交代勤務手当、深夜手当（50%割増）があるから「しっかり稼げる」！
- ✓ 平日休みを大満喫できる！

先輩からのひとこと

3日ごとに勤務が切り替わるので、予定を立てやすくプライベートも充実。平日休みを有効活用でき、空いているテーマパークや旅行に行けるのが最高の特権です！ 手当がついてしっかり稼げるので、若いうちから車を買ったり、趣味にお金を使いたい人にはぴったりですよ！

会社見学会では、先輩社員に何でも聞ける質問座談会をご用意！

仕事のことや働きやすさなど、気になることは何でも聞いてください！

抄造部2年目Uさん



鶴見製紙の仕事内容

SCHEDULE

昼夜勤交替勤務 Ver.

- 7:00 **始業**
朝礼とラジオ体操、夜勤からの引継ぎ
- 7:30 **点検と環境整備**
機械をスムーズに動かすため清掃や機械の点検
貸与されたiPhoneへの点検記録入力
- 8:00 **作業開始**
できあがったジャンボロールの品質を検査
3～4時間おきに機械や原料、水質をチェック
- 12:00 **昼食**
- 13:20 **午後の作業**
- 16:20 **終業**



voice

先輩からのひとこと

交代制なので、基本は次の班への引き継ぎが終わる19:00頃まで勤務しています。予定がある日は事前に相談すれば定時（16:20）帰宅OK！
平日のプライベートも結構楽しめますよ！

鶴見製紙株式会社

10:00 - 13:00 POINT ランチ会あり！

鶴見製紙株式会社 沼津工場
静岡県沼津市桃里464

職場見学受付中！

未来の自分は、
ここから始まる

申込方法

ご自身の就職担当の先生に相談してお問合せください

参加日程

平日要相談

待ち合わせ

9:50 原駅 ※工場まで送迎あり

持ち物

筆記用具

＼ ツルミを知る /
採用ページはこちら



お問い合わせ窓口：採用担当 渡邊 鞠子

TSURUMI
PAPER

鶴見製紙の仕事内容

SCHEDULE

抄造部 Ver.

- 7:30 **始業**
朝礼とラジオ体操、夜勤からの引継ぎ
- 7:40 **点検と環境整備**
機械をスムーズに動かすため清掃や機械の点検
貸与されたiPhoneへの点検記録入力
- 8:00 **作業開始**
できあがったジャンボロールの品質を検査
3～4時間おきに機械や原料、水質をチェック
- 12:00 **昼食**
- 13:20 **午後の作業**
- 17:30 **終業**



voice

先輩からのひとこと

交代制なので、基本は次の班への引き継ぎが終わる
19:30頃まで勤務しています。予定がある日は事前に
相談すれば定時（17:30）帰宅OK！
平日のプライベートも結構楽しめますよ！

Benefit Book

福利厚生について

鶴見製紙株式会社

全社員に iPhone支給



<https://tsurumipaper.co.jp/recruit/>

デジタル化と
業務効率化が
すごいんです！



私用OKだから
使いやすいアプリや
音楽アプリも
いれてます

借り上げ社宅制度 家賃の8割補助



家賃補助があるので

思い切って一人暮らしを始めました！



就職を機に
憧れの一人暮らし

● 親孝行手当

入社して最初のGWに帰省する際の
交通費を全額負担

● 交通費負担

会社までの通勤にかかる費用は全額負担

● 引っ越し費用援助

引っ越し手当5万円支給

社員ファースト！当社は社員のみならず
そのご家族も大切にしています。



家族手当

配偶者	5,000円
第一子	10,000円
第二子	15,000円
第三子	20,000円
第四子	25,000円

家族あってこそその
充実した毎日を応援します！

こちらの手当は
毎月支給されます！



禁煙手当

年間最高20万円



たばこを吸わない社員には、
半期最大10万円を支給しています！

※支給率は勤続年数によって変更。



入社を機に
禁煙にチャレンジする社員も！

永年勤続手当

10年勤続の社員には
海外旅行費用を援助！

10年

20年

30年

40年



長く会社に貢献してくれている
社員に感謝の気持ちを！



海外旅行に行く本人と一緒に行く
配偶者のみ、それぞれ10万円支給！

免許取得全額支援制度

① 資格取得支援制度

仕事に必要な各種資格試験の受験費用を全額会社が負担します。

例：フォークリフト / ボイラー技士 / エネルギー管理士 等

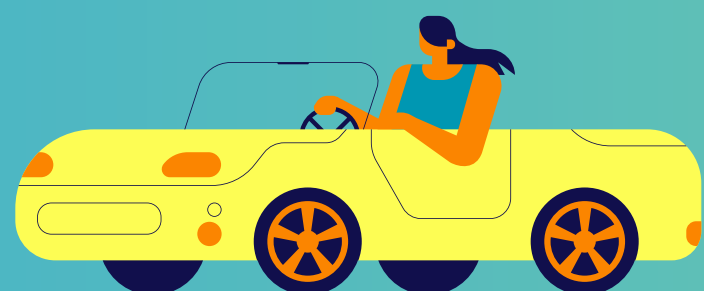
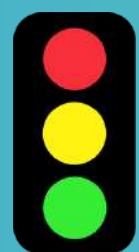
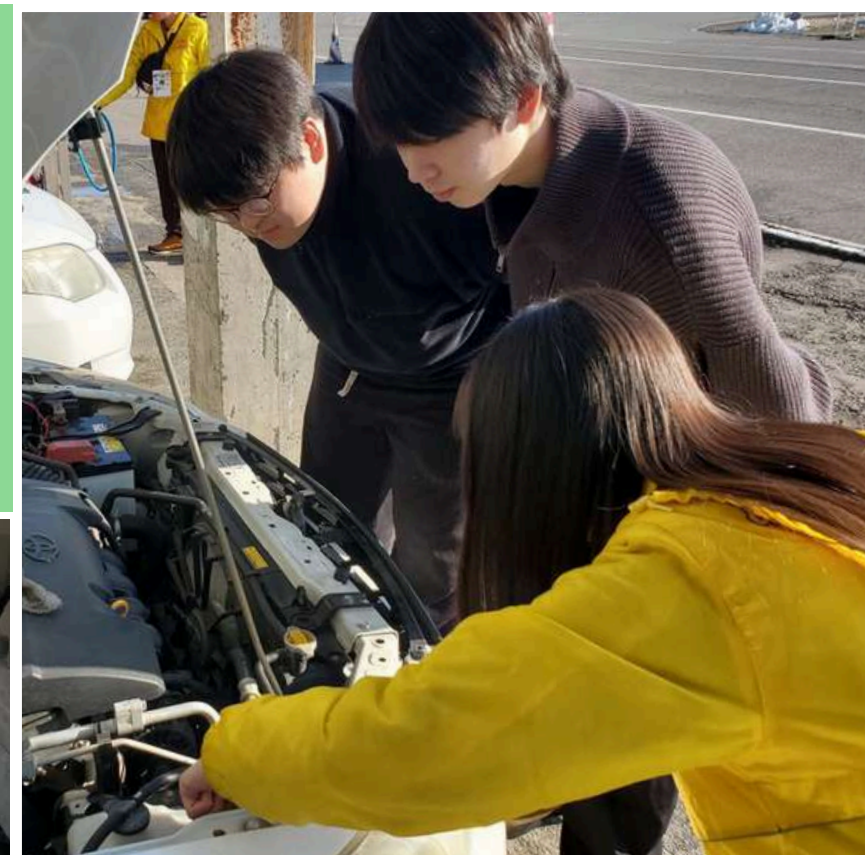


免許取得全額支援制度

② 運転免許取得支援制度

入社前に、全額会社負担で合宿免許に参加可能。

同期との交流を深めながら、運転免許の取得と社会人準備ができる実践的な制度です。



懇親会手当

1人4,000円の補助
+90分間の残業代つき！



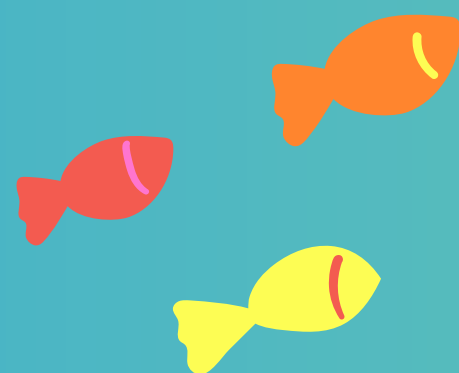
毎月1回は部署ごとの懇親会！
部課長と部下の飲みにケーション！
社員同士の仲の良さ、
雰囲気の良さは自慢です！



毎年恒例

マス釣り BBQ大会

- 社員とその家族も参加OK！
- 費用は全額会社負担
- テーマパークのペアチケット
など豪華賞品が当たる！

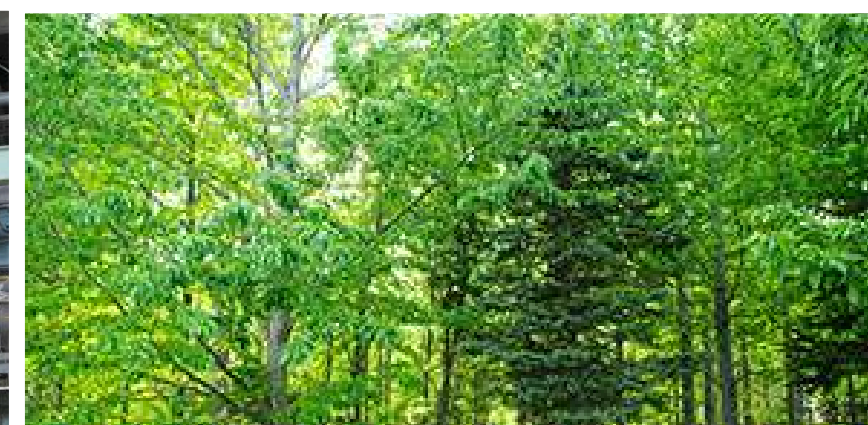
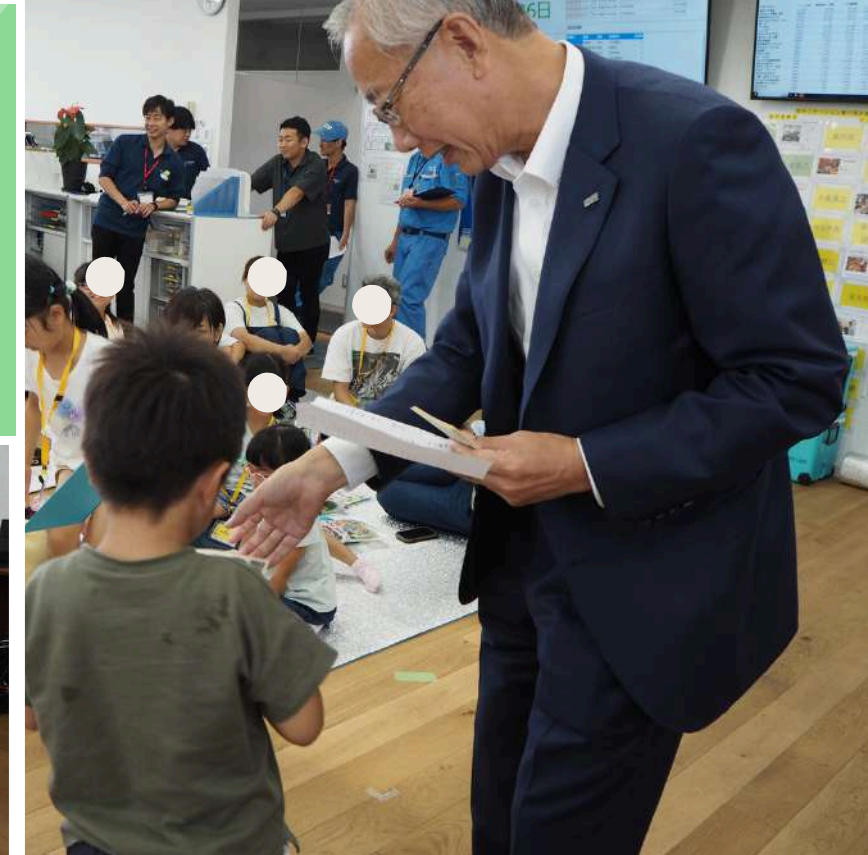


ちびっ子大集合！

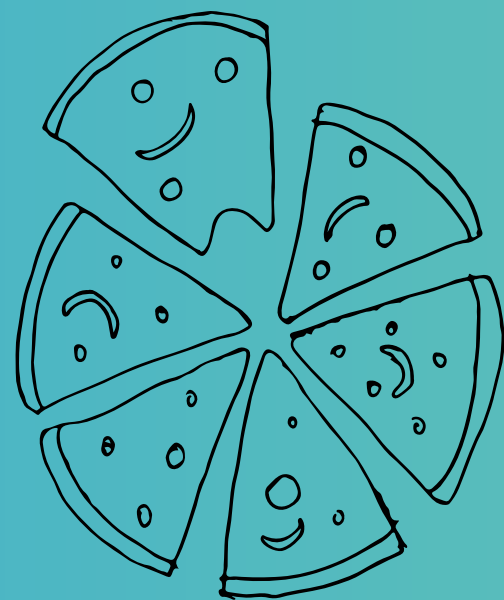
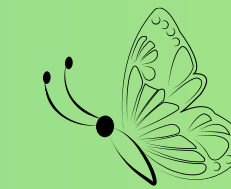
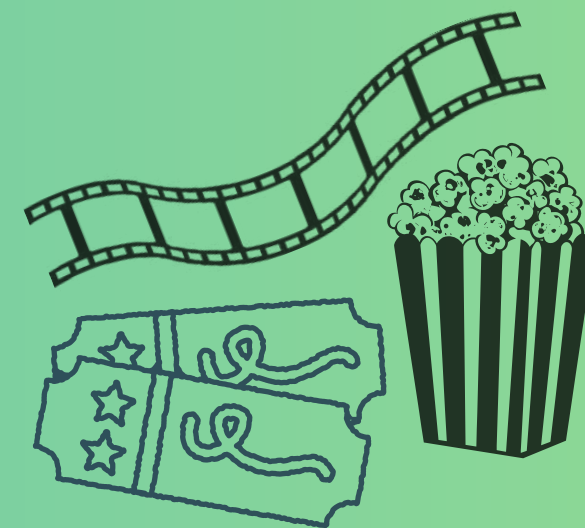
夏休み子供会社見学会

鶴見製紙では、子供会社見学会が行われます！

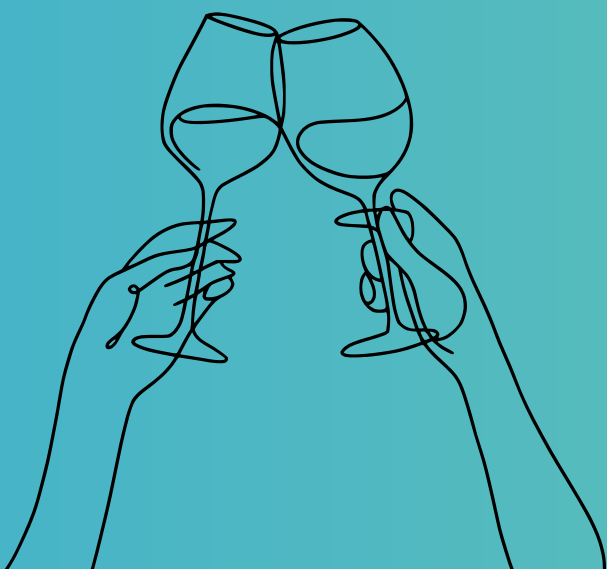
お父さん、お母さんが普段どんなお仕事をしているのか、カッコイイ姿を見ることが出来るイベントです。



ベネフィット・ワン



映画、レジャー、旅行が最大半額以下に！
飲食店やジムの優待など、全国140万件以上のサービスが使い放題。
プライベートの充実を全力で応援する、遊びも本気な職場です！



年間休日

昼夜勤交替勤務の場合

130日



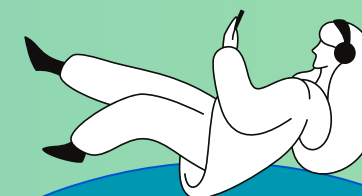
その他の休み

- 年末年始4日間
- 夏季休暇5日間
- 慶弔休暇
- 有給休暇

※夏季休暇5日間
⇒7～9月間で各自の希望により
日程選択

日勤のみの場合

112日



- 育児休暇
- 配偶者出産休暇
- 子育て支援休暇
- 看護休暇

研修・教育制度

業務スキルの向上と
実践的な経験の獲得



社内勉強会や職能研修、
資格取得の為の研修が充実！

チーム内での信頼と
協力関係の構築



先輩社員同行等によるOJT研修
活発な社内コミュニケーション
が取れる環境！



卒業生からの メッセージ



長谷部 弘一郎

(浦和工業高校 機械科 22卒)

所属

原料部 原質排水

仕事内容

紙になる前の原料を綺麗する機械の運転管理や薬品調整
工場から出る排水も綺麗にして水質検査

高卒採用担当の渡邊・岡部からひとこと

鶴見製紙の高卒採用の歴史はやっと10年目！
高卒コミュニティを今後もどんどん広げていきたいです。

給料や休み、福利厚生は特に自慢💪
右下の採用資料QRから詳細をご覧ください。
プライベートも楽しく大切にしたい人には特におすすめです！

鶴見製紙の魅力はなんですか？

コミュニケーションを大切にしているので、
年齢や部門を超えてみんな仲が良いです。
優しい人が多いので働きやすいです。

やりがいを教えてください

挑戦できることです！
失敗歓迎の社風なので、先輩が見守ってくれている中で様々なことに挑戦させてもらえます。

母校の就活生へ一言！

最後の浦工生待ってます！一緒に楽しく働きましょう！
工場見学、ぜひ来てください。



鶴見製紙株式会社

創業104年目
学校やオフィス、官公庁などから出る古紙を原料に再生紙100%トイレトーパーを作っています。
生活に欠かせないトイレトーパーの製造・販売を通して、SDGsの達成に貢献しています。

鶴見製紙
ホームページ



採用資料
はこちら



卒業生からの メッセージ



森元 聖天

(川口工業高校 電気科 23卒)

所属

仕上部 加工

仕事内容

トイレットペーパーの品質検査
トイレットペーパーを梱包する
機械の調整・メンテナンス

鶴見製紙の魅力はなんですか？

社員旅行やマス釣りBBQ大会など楽しいイベントがあります！最新のiPhoneが支給されたり、後輩たちが「運転免許取得支援制度」を利用していたりと、福利厚生の手厚さを実感しています。

やりがいを教えてください

先輩や上司は自分が頑張っているところを見てくれているのでやる気がアップ！食堂にはお菓子やアイスがあって、仕事を頑張るごほうびにぴったりです（笑）

母校の就活生へ一言！

自分以外にも川口工業高校出身の先輩方が活躍しています。ぜひ一度、工場見学に来てください！一緒に働きましょう！待ってます！！

高卒採用担当の渡邊・岡部からひとこと

鶴見製紙の高卒採用の歴史はやっと10年目！
高卒コミュニティを今後もどんどん広げていきたいです。

給料や休み、福利厚生は特に自慢💪
右下の採用資料QRから詳細をご覧ください。
プライベートも楽しく大切にしたい人には特におすすめです！



鶴見製紙株式会社

創業104年目
学校やオフィス、官公庁などから出る古紙を原料に再生紙100%トイレットペーパーを作っています。
生活に欠かせないトイレットペーパーの製造・販売を通して、SDGsの達成に貢献しています。

鶴見製紙
ホームページ



採用資料
はこちら





卒業生からの メッセージ



松井 漣音

(草加西高校 普通科 25卒)

所属

仕上部 加工

仕事内容

トイレットペーパーの品質検査
トイレットペーパーを梱包する
機械の調整・メンテナンス

鶴見製紙の魅力はなんですか？

様々な福利厚生があることです。実は、内定者時代に「運転免許取得支援制度」を使って運転免許を取得しました。内定者時代から同期と仲良くなることができたので入社後も心強かったです。

やりがいを教えてください

僕はまだ新入社員なので新しく仕事を覚えることにやりがいを感じます。みんな優しいので焦ることなく覚えられますし、できることが日々増えていくのが楽しいです！

母校の就活生へ一言！

他社より福利厚生が多くて少しびっくりするかもしれませんが、そのまんまなので怖気付かず来てください！
優しくて面白い先輩がいっぱいます！（笑）

高卒採用担当の渡邊・岡部からひとこと

鶴見製紙の高卒採用の歴史はやっと10年目！
高卒コミュニティを今後もどんどん広げていきたいです。

給料や休み、福利厚生は特に自慢💪
右下の採用資料QRから詳細をご覧ください。
プライベートも楽しく大切にしたい人には特におすすめです！



鶴見製紙株式会社

創業104年目

学校やオフィス、官公庁などから出る古紙を原料に再生紙100%トイレットペーパーを作っています。

生活に欠かせないトイレットペーパーの製造・販売を通して、SDGsの達成に貢献しています。

鶴見製紙
ホームページ



採用資料
はこちら





卒業生からの メッセージ



飛永 匠瑛

(戸田翔陽 総合学科 24卒)

所属

仕上部 加工

仕事内容

トイレットペーパーの品質検査
トイレットペーパーを梱包する
機械の調整・メンテナンス

高卒採用担当の渡邊・岡部からひとこと

鶴見製紙の高卒採用の歴史はやっと10年目！
高卒コミュニティを今後もどんどん広げていきたいです。

給料や休み、福利厚生は特に自慢💪
右下の採用資料QRから詳細をご覧ください。
プライベートも楽しく大切にしたい人には特におすすめです！

鶴見製紙の魅力はなんですか？

福利厚生が手厚いことです。社員には最新のiPhoneが支給されます。(iPhone16) 私用で使ってOKなのでプライベートではYoutubeを見たり写真を撮ったり、自由に使っています。

やりがいを教えてください

頑張った分だけしっかりと評価されること。
月一回、上司と面談があるので自分の頑張りを振り返る時間があります。悩みがあったときもすぐに上司に相談できています。

母校の就活生へ一言！

少しでも気になってもらえたら、ぜひ工場見学に来てくれると嬉しいです！就活は大変なことも沢山あると思いますが、多くの会社を知れる機会でもあります。頑張ってください。応援してます。



鶴見製紙株式会社

創業104年目
学校やオフィス、官公庁などから出る古紙を原料に再生紙100%トイレットペーパーを作っています。
生活に欠かせないトイレットペーパーの製造・販売を通して、SDGsの達成に貢献しています。

鶴見製紙
ホームページ



採用資料
はこちら





卒業生からの メッセージ



下山 雄輝

(八潮南高校 商業科 22卒)

所属

抄紙部

仕事内容

トイレットペーパーになる前の
ジャンボロールの品質検査
抄紙機の点検や調整・メンテナンス

鶴見製紙の魅力はなんですか？

先輩たちが優しく仕事を教えてくれるところです。
あと、遊びやご飯に誘ってくれる先輩がいたり、みんなと仲良く
楽しめる会社イベントがあるところです！

やりがいを教えてください

出勤最終日の仕事終わりはとても達成感を感じます。
仕事を覚えたらどんどん仕事が楽しくなってきます♪

母校の就活生へ一言！

最初は右も左もわからないと思いますが、私たちが優しく丁寧に
教えるので安心して来てくださいね！皆さんにお会いできる日を
楽しみにしています。

高卒採用担当の渡邊・岡部からひとこと

鶴見製紙の高卒採用の歴史はやっと10年目！
高卒コミュニティを今後もどんどん広げていきたいです。

給料や休み、福利厚生は特に自慢💪
右下の採用資料QRから詳細をご覧ください。
プライベートも楽しく大切にしたい人には特におすすめです！



鶴見製紙株式会社

創業104年目
学校やオフィス、官公庁などから出る古紙を原料に再生紙100%トイ
レットペーパーを作っています。
生活に欠かせないトイレットペーパーの製造・販売を通して、SDGs
の達成に貢献しています。

鶴見製紙
ホームページ



採用資料
はこちら



卒業生からの メッセージ



松浦 一伸

(八潮南高校 商業科 19卒)

所属

抄紙部

仕事内容

トイレットペーパーになる前の
ジャンボロールの品質検査
抄紙機の点検や調整・メンテナンス

高卒採用担当の渡邊・岡部からひとこと

鶴見製紙の高卒採用の歴史はやっと10年目！
高卒コミュニティを今後もどんどん広げていきたいです。

給料や休み、福利厚生は特に自慢👊
右下の採用資料QRから詳細をご覧ください。
プライベートも楽しく大切にしたい人には特におすすめです！

鶴見製紙の魅力はなんですか？

借り上げ社宅制度があり、遠方に住んでる方でも、通いやすくなっています。福利厚生が充実しており、社員の働きやすさを一番に考えてくれていると感じます。

やりがいを教えてください

お世話役制度を通して、後輩の成長を側で支えられること。自身の成長にもつながっていると感じます。

母校の就活生へ一言！

年々八潮南高校卒業生が増えてきてます笑
皆さんと年の近い先輩が沢山いることも鶴見製紙の魅力だと思います！一緒に働ける日を楽しみにしています！



鶴見製紙株式会社

創業104年目
学校やオフィス、官公庁などから出る古紙を原料に再生紙100%トイレットペーパーを作っています。
生活に欠かせないトイレットペーパーの製造・販売を通して、SDGsの達成に貢献しています。

鶴見製紙
ホームページ



採用資料
はこちら



卒業生からの メッセージ



鶴見製紙の魅力はなんですか？

福島から引っ越してきて借り上げ社宅制度を利用して一人暮らしをしています。
優しく楽しい先輩たちばかりで最高です！

やりがいを教えてください

安全や効率のための改善提案が通ると職場が便利になるし、自分にもごほうびがあるから頑張れます！

母校の就活生へ一言！

就活大変だと思いますが、ぜひ自分の目でみて確かめてみてください！自分に合う場所がきっと見つかります！



石部 統

(会津若松ザベリオ学園 GTコース 23卒)

所属

抄紙部

仕事内容

トイレットペーパーになる前の
ジャンボロールの品質検査
抄紙機の点検や調整・メンテナンス

高卒採用担当の渡邊・岡部からひとこと

鶴見製紙の高卒採用の歴史はやっと10年目！
高卒コミュニティを今後もどんどん広げていきたいです。

給料や休み、福利厚生は特に自慢👊
右下の採用資料QRから詳細をご覧ください。
プライベートも楽しく大切にしたい人には特におすすめです！



鶴見製紙株式会社

創業104年目

学校やオフィス、官公庁などから出る古紙を原料に再生紙100%トイレットペーパーを作っています。

生活に欠かせないトイレットペーパーの製造・販売を通して、SDGsの達成に貢献しています。

鶴見製紙
ホームページ



採用資料
はこちら





卒業生からの メッセージ

鶴見製紙の魅力はなんですか？

先輩方とのコミュニケーションをとる機会がたくさん用意されているので、自然と人間関係がとても良好になります。困ったときもすぐに相談しやすく、優しく丁寧に教えてもらえるので安心して仕事を進められます。

やりがいを教えてください

一生懸命取り組んだ分だけちゃんと評価されて、賞与にもつながります。努力や成果がきちんと認められることで、もっと成長したいという前向きな気持ちが自然と湧いてきます。

母校の就活生へ一言！

今年から新しく後輩が2名が入ってくれて、一緒に楽しく働いています。職場の空気を実際に感じていただくためにも、まずはお気軽に工場見学に参加してみてください！



藤井 美理愛

(沼津中央高校 普通科 24卒)

所属

仕上部 ワインダー

仕事内容

トイレットペーパーの長さ加工する機械の調整やメンテナンス、エンボス加工やミシン目がしっかりついているか品質検査

高卒採用担当の渡邊・岡部からひとこと

鶴見製紙の高卒採用の歴史はやっと10年目！
高卒コミュニティを今後もどんどん広げていきたいです。

給料や休み、福利厚生は特に自慢👊
右下の採用資料QRから詳細をご覧ください。
プライベートも楽しく大切にしたい人には特におすすめです！



鶴見製紙株式会社

創業104年目
学校やオフィス、官公庁などから出る古紙を原料に再生紙100%トイレットペーパーを作っています。
生活に欠かせないトイレットペーパーの製造・販売を通して、SDGsの達成に貢献しています。

鶴見製紙
ホームページ



採用資料
はこちら





卒業生からの メッセージ



鈴木 那保

(沼津中央高校 工芸デザイン 25卒)

所属

仕上部 加工

仕事内容

トイレットペーパーの品質検査
トイレットペーパーを梱包する
機械の調整・メンテナンス

鶴見製紙の魅力はなんですか？

働いている人が、いつも笑顔で明るい雰囲気の中、とても気持ちよく仕事ができる職場です。お互いに思いやりを持って助け合いながら、一人ひとりが安心して自分らしく働ける環境が整っています。

やりがいを教えてください

さまざまなことに積極的にチャレンジすればするほど、自分自身の評価も高まり、着実にスキルアップを目指すことができます。新しいことに挑戦するたびに自信がついていくので、成長を実感しながら次の目標に向かって前向きに取り組める環境です。

母校の就活生へ一言！

やることは多いですが普段使っているトイレットペーパーの製造に携われてとてもやりがいがあって、楽しく働ける環境です。ぜひ一緒にチャレンジしてください！！

高卒採用担当の渡邊・岡部からひとこと

鶴見製紙の高卒採用の歴史はやっと10年目！
高卒コミュニティを今後もどんどん広げていきたいです。

給料や休み、福利厚生は特に自慢💪
右下の採用資料QRから詳細をご覧ください。
プライベートも楽しく大切にしたい人には特におすすめです！



鶴見製紙株式会社

創業104年目
学校やオフィス、官公庁などから出る古紙を原料に再生紙100%トイレットペーパーを作っています。
生活に欠かせないトイレットペーパーの製造・販売を通して、SDGsの達成に貢献しています。

鶴見製紙
ホームページ



採用資料
はこちら



卒業生からの メッセージ



岡田 英汰

(知徳高校 普通科 26卒)

所属

抄造部 抄紙

仕事内容

トイレットペーパーになる前のジャンボロールの品質検査。抄紙機の点検や調整・メンテナンス。

高卒採用担当の渡邊・岡部からひとこと

鶴見製紙の高卒採用の歴史はやっと10年目！
高卒コミュニティを今後もどんどん広げていきたいです。

給料や休み、福利厚生は特に自慢💪
右下の採用資料QRから詳細をご覧ください。
プライベートも楽しく大切にしたい人には特におすすめです！

鶴見製紙の魅力はなんですか？

困ったときはいつでも相談に乗ってくれる温かい職場です。運転免許取得制度などの福利厚生もしっかりしているので、働きやすさは抜群です。

やりがいを教えてください

トイレットペーパーは誰もが毎日使うもの。自分たちの手で生み出した製品が、たくさんの家庭に届いて誰かの日常を支えているんだと実感できる瞬間が、一番のやりがいです。

母校の就活生へ一言！

実際に職場を見学したり、働いている人の話を聞いたりすることで新しい発見があると思います。就職活動では、不安や迷いもあると思いますが、仕事内容だけでなく、自分がどんなことにやりがいを感じるかを大切にして企業選びをして欲しいと思います！



鶴見製紙株式会社

創業104年目
学校やオフィス、官公庁などから出る古紙を原料に再生紙100%トイレットペーパーを作っています。
生活に欠かせないトイレットペーパーの製造・販売を通して、SDGsの達成に貢献しています。

鶴見製紙
ホームページ



採用資料
はこちら



卒業生からの メッセージ



鈴木 晴羅

(伊豆総合高校総合学科 26卒)

所属

仕上部 加工

仕事内容

トイレットペーパーの品質検査
トイレットペーパーを包装する
機械の調整・メンテナンス

鶴見製紙の魅力はなんですか？

先輩方はみんな優しくて、本当に仲が良い職場です。日々の仕事の中で新しい経験を積みながら、毎日少しずつ成長していく楽しさを実感しています。

やりがいを教えてください

頑張った分だけきちんと評価してもらえるのがモチベーションになっています。生活に不可欠な製品だからこそ、品質へのこだわりと責任は大きいですが、やり遂げたときの達成感は格別です。

母校の就活生へ一言！

先輩方が一から丁寧に教えてくれるので、未経験でも心配いりません。色々な経験を積みながら自分の成長を実感できる、毎日が楽しい職場です！

高卒採用担当の渡邊・岡部からひとこと

鶴見製紙の高卒採用の歴史はやっと10年目！
高卒コミュニティを今後もどんどん広げていきたいです。

給料や休み、福利厚生は特に自慢👊
右下の採用資料QRから詳細をご覧ください。
プライベートも楽しく大切にしたい人には特におすすめです！



鶴見製紙株式会社

創業104年目
学校やオフィス、官公庁などから出る古紙を原料に再生紙100%トイレットペーパーを作っています。
生活に欠かせないトイレットペーパーの製造・販売を通して、SDGsの達成に貢献しています。

鶴見製紙
ホームページ



採用資料
はこちら



卒業生からの メッセージ



中山明莉

(川口工業高校 情報通信科 26卒)

所属

仕上部 加工

仕事内容

トイレットペーパーの品質検査
トイレットペーパーを包装する
機械の調整・メンテナンス

鶴見製紙の魅力はなんですか？

創業104年目という歴史ある会社でありながら、SDGsに貢献しているところや、関東圏でトップシェアを誇っているところです。会社全体として風通しが良く、楽しく働けるところも魅力です！

やりがいを教えてください

機械の調整やメンテナンスなど業務内容の種類が豊富で毎日楽しいです。わからないことを教えてもらい、「できた！」と思う瞬間はやりがいと自分の成長を感じます。

母校の就活生へ一言！

不安なときもあると思うけど必ず道は出来るから自分を信じて頑張ってください！みんな素敵な長所があるのできっと大丈夫です！応援してます！

高卒採用担当の渡邊・岡部からひとこと

鶴見製紙の高卒採用の歴史はやっと10年目！
高卒コミュニティを今後もどんどん広げていきたいです。

給料や休み、福利厚生は特に自慢👊
右下の採用資料QRから詳細をご覧ください。
プライベートも楽しく大切にしたい人には特におすすめです！



鶴見製紙株式会社

創業104年目
学校やオフィス、官公庁などから出る古紙を原料に再生紙100%トイレットペーパーを作っています。
生活に欠かせないトイレットペーパーの製造・販売を通して、SDGsの達成に貢献しています。

鶴見製紙
ホームページ



採用資料
はこちら



卒業生からの メッセージ



野崎 光翔

(草加西高校 普通科 26卒)

所属

仕上部 加工

仕事内容

トイレットペーパーの品質検査
トイレットペーパーを包装する
機械の調整・メンテナンス

鶴見製紙の魅力はなんですか？

年齢や役職を問わず話しやすい、アットホームな環境が魅力です。借上社宅制度、免許取得全額支援制度などの福利厚生も豊富でとても助かりました！

やりがいを教えてください

分からなかった事を一人で出来るようになった時はやりがいを感じました。その日の目標を達成できた時や、最後に片付けて掃除をしている時などに今日も1日頑張ったなと充実感を感じます。

母校の就活生へ一言！

就職活動は大変だと思うけど、積極的に自分から調べたり聞いたりして頑張ってください！
是非、工場見学にも来てみてください！

高卒採用担当の渡邊・岡部からひとこと

鶴見製紙の高卒採用の歴史はやっと10年目！
高卒コミュニティを今後もどんどん広げていきたいです。

給料や休み、福利厚生は特に自慢💪
右下の採用資料QRから詳細をご覧ください。
プライベートも楽しく大切にしたい人には特におすすめです！



鶴見製紙株式会社

創業104年目
学校やオフィス、官公庁などから出る古紙を原料に再生紙100%トイレットペーパーを作っています。
生活に欠かせないトイレットペーパーの製造・販売を通して、SDGsの達成に貢献しています。

鶴見製紙
ホームページ



採用資料
はこちら



卒業生からの メッセージ



清野龍之介

(八潮フロンティア高校 情報処理科 26卒)

所属

抄紙部

仕事内容

トイレットペーパーになる前の
ジャンボロールの品質検査
抄紙機の点検や調整・メンテナ
ンス

高卒採用担当の渡邊・岡部からひとこと

鶴見製紙の高卒採用の歴史はやっと10年目！
高卒コミュニティを今後もどんどん広げていきたいです。

給料や休み、福利厚生は特に自慢👊
右下の採用資料QRから詳細をご覧ください。
プライベートも楽しく大切にしたい人には特におすすめです！

鶴見製紙の魅力はなんですか？

お世話役制度や部署での懇親会など、先輩とのコミュニケーションを取る機会が多くあることです！勉強会や、免許取得全額支援制度等、日々成長出来る取り組みが整っています！

やりがいを教えてください

一生懸命働くほどしっかりと評価される仕組みがあるので、仕事に対して前向きな気持ちで取り組むことができます。しっかりと成長に繋げて、もっと上を目指したいです！

母校の就活生へ一言！

鶴見製紙はわからないことを先輩方が優しく教えてくれます！
とても楽しく働ける職場なのでぜひ一度見学に来てください！



鶴見製紙株式会社

創業104年目
学校やオフィス、官公庁などから出る古紙を原料に再生紙100%トイレットペーパーを作っています。
生活に欠かせないトイレットペーパーの製造・販売を通して、SDGsの達成に貢献しています。

鶴見製紙
ホームページ



採用資料
はこちら

