

KYB

Our Precision, Your Advantage

カヤバ モーターサイクル サスペンション 株式会社

Shojiro Y.



2026
健康経営優良法人
KENKO Investment for Health

大規模法人部門

1. 経営理念

経営理念

- ・規範を遵守するとともに、何事にも真摯に向き合います。
- ・高い目標に挑戦し、より活気あふれる企業風土を築きます。
- ・優しさと誠実さを保ち、自然を愛し環境を大切にします。
- ・常に独創性を追い求め、お客様・株主様・お取引先様・社会の発展に貢献します。

経営ビジョン

- ・**人財育成**: 方針や戦略を深く理解し、情熱をもって目標を完遂できる人財を育成する。
- ・**技術・商品開発**: 世界のお客様が感動し、安心し、そして信頼される商品を提供する。
- ・**モノづくり**: お客様が満足する商品をつくる喜びと躍動感に溢れ、同時に現場主義に徹した緊張感ある工場にする。
- ・**マネジメント**: 企業の社会的責任を常に自覚し、効率のよいグループ経営を行う。

1. 経営理念

KMSの取り組み

安全

安全と規範は全てに優先

品質

良い品質は我が社の生命

私はお客様には絶対に迷惑をかけません。

(私のお客様は、全ての後工程です)

環境

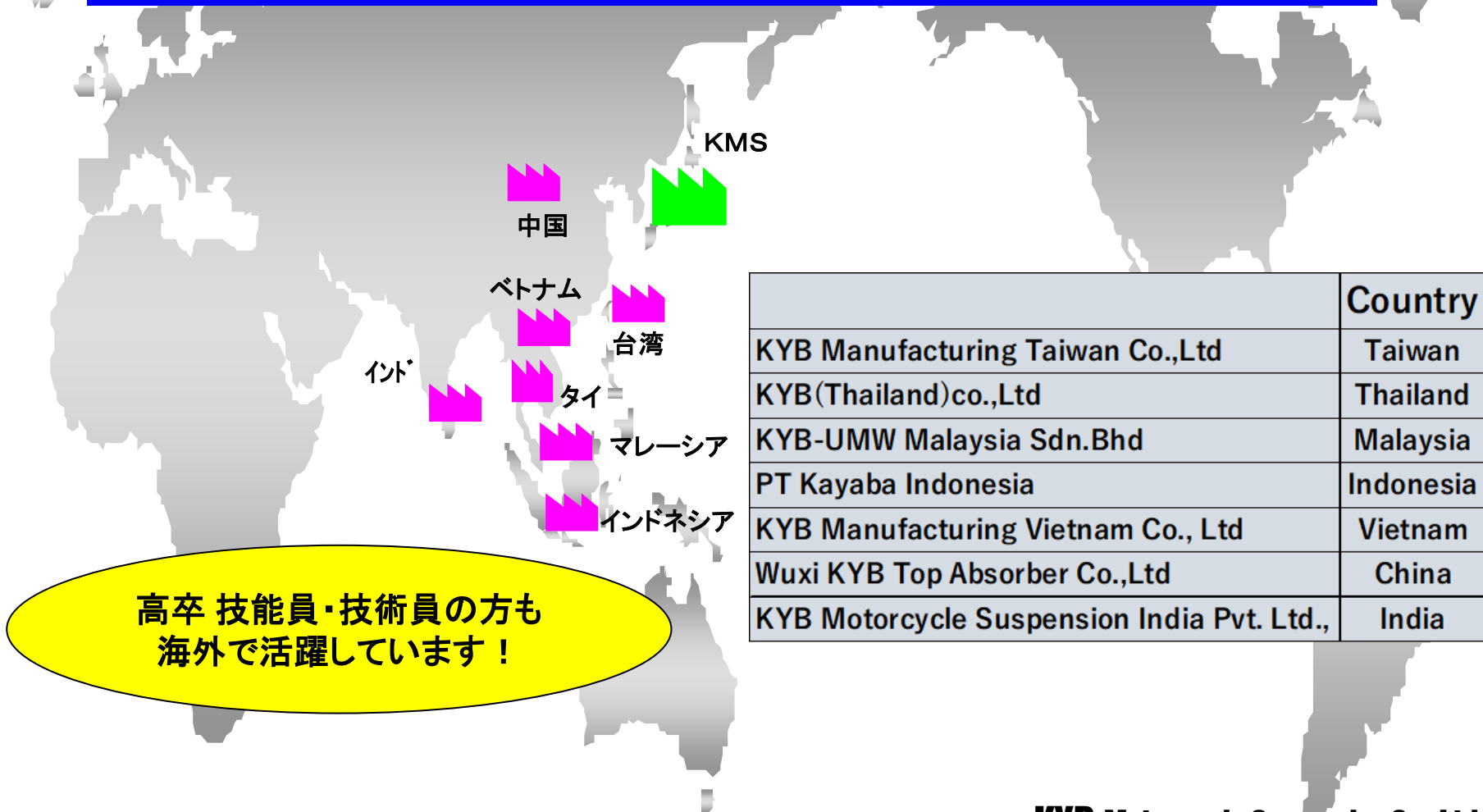
守ります みどりの地球

創ります 環境にやさしい製品



3. カヤバグループ海外生産拠点(二輪部門) Our Precision, Your Advantage

**世界7拠点で二輪製品を生産、2拠点に技術支援を実施
日本のKMSは世界の司令塔です！**



	Country
KYB Manufacturing Taiwan Co.,Ltd	Taiwan
KYB(Thailand)co.,Ltd	Thailand
KYB-UMW Malaysia Sdn.Bhd	Malaysia
PT Kayaba Indonesia	Indonesia
KYB Manufacturing Vietnam Co., Ltd	Vietnam
Wuxi KYB Top Absorber Co.,Ltd	China
KYB Motorcycle Suspension India Pvt. Ltd.,	India

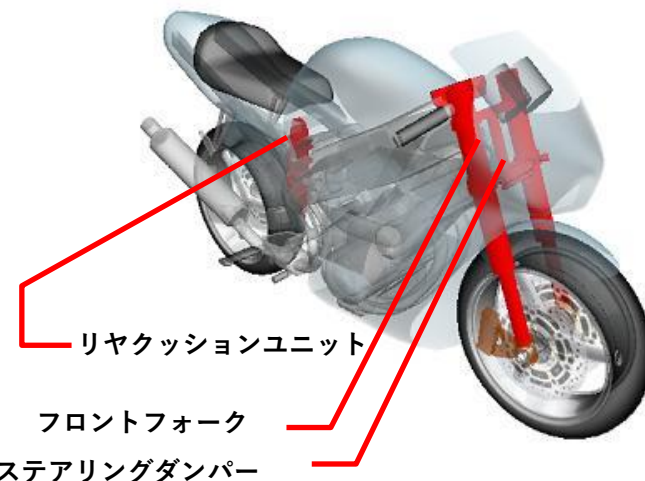
高卒 技能員・技術員の方も
海外で活躍しています！

4. KMS製品の紹介

**サスペンションの高機能化により、
乗り心地と走行安全性の向上を進めています。**

二輪車のサスペンションは、乗り心地と走行安全性を追求する重要な機能部品です。二輪工場ではフロントとリアのサスペンションであるフロントフォーク(FF)とリアクッションユニット(RCU)を生産しています。

用途に合わせた、様々な高機能製品を開発し、お客様のニーズに応えると共に更にお客様満足度を向上すべく高品質保証体制づくりを推進しています。



倒立型フロントフォーク



リアクッションユニット

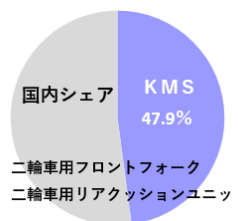


電子制御式
レシプロステアリングダンパー



電子制御式
ロータリーステアリングダンパー

二輪車用フロントフォーク
国内トップクラスの市場シェア



4. KMS製品の紹介

～二輪車用電子制御サスペンションシステム“KADS”を開発～

KADS™

制御技術と油圧技術を統合した電子制御サスペンションシステム“KADS”は、システムとして当社独自の‘グランドフック’コンセプトを提唱し、ライダーはあたかもタイヤが地面に吸付くような接地感(安心感)を得られ、ライディングスキルを支援し、高い操縦安定性に寄与します。

※1 KADSとは

KYB “Actimatic Damper System”の略語であり、Actimatic とは Active と Automatic から成る造語で、**自動調整により得られる高い運動性能を表現しています。**

※2 “KADS”と“Actimatic Damper System”は **カヤバ株式会社の商標**です。

ヤマハ発動機株式会社様の「TRACER9 GT ABS(右写真)」に使用されております。



4. KMS製品の紹介

KYB

Our Precision, Your Advantage

モトクロス用サスペンション



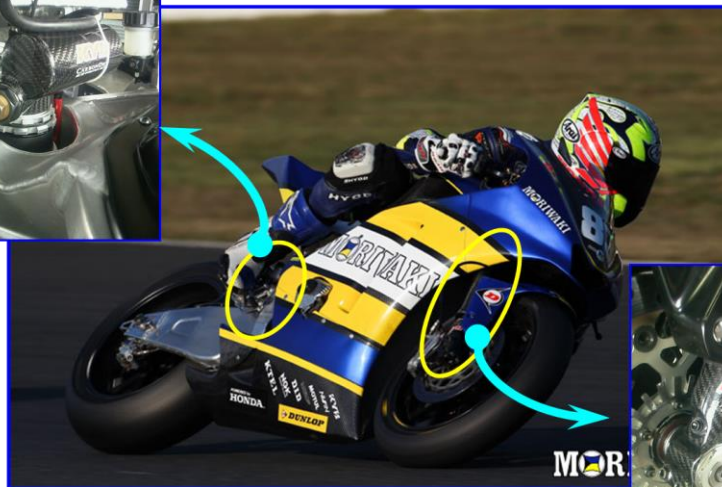
モトクロスとは・・・

オフロードに作られたレース専用コースで順位を競うオートバイ競技の一つです。高いところからの着地時等、路面からの衝撃を大きく受ける為、高い衝撃吸収性能が求められます。

KYB Motorcycle Suspension Co., Ltd.

4. KMS製品の紹介

ロードレース用サスペンション



ロードレースとは・・・

舗装されたサーキットや公道を利用した特設コースで指定された距離や時間を走り、最も早くもしくは長く走る事を競うオートバイ競技の一つです。

鈴鹿8時間耐久ロードレースでは・・・

8時間という長い時間バイクに乗る為、レーサーの負担を少しでも軽減出来る様、製品を作成する事を心掛けています。



KMS製品が搭載され、過去には、4連覇を達成しました！

4. KMS製品の紹介

チェアスキー用サスペンション

2026 ミラノコルティナ2026大会 アルペンスキー

カヤバ・KMSは、
日本代表選手のサポートをしました。

鈴木 猛史選手(カヤバ)

チェアスキーとは・・・

座位姿勢によるスキーの事を指し、
上半身でバランスを取りながら
傾斜面を滑走する、
冬の障害者スポーツ競技の一つです。



**KMS社員が
実際に現地へ向かい、
サスペンションの調整
サポートも行いました！**

4. KMS製品の紹介

スノーモービル用サスペンション



スノーモービルとは・・・

積雪地域の日常的な交通手段として用いられるほか、スキー場を始めとする雪山での監視や捜索救難、冬季のアウトドア・レジャーなどにも広く用いられています。

国内で生産されているスノーモービルのほとんどが
KMS製品です！

5. 作業・職場の内容 < 技能員 >

技能員

仕事内容

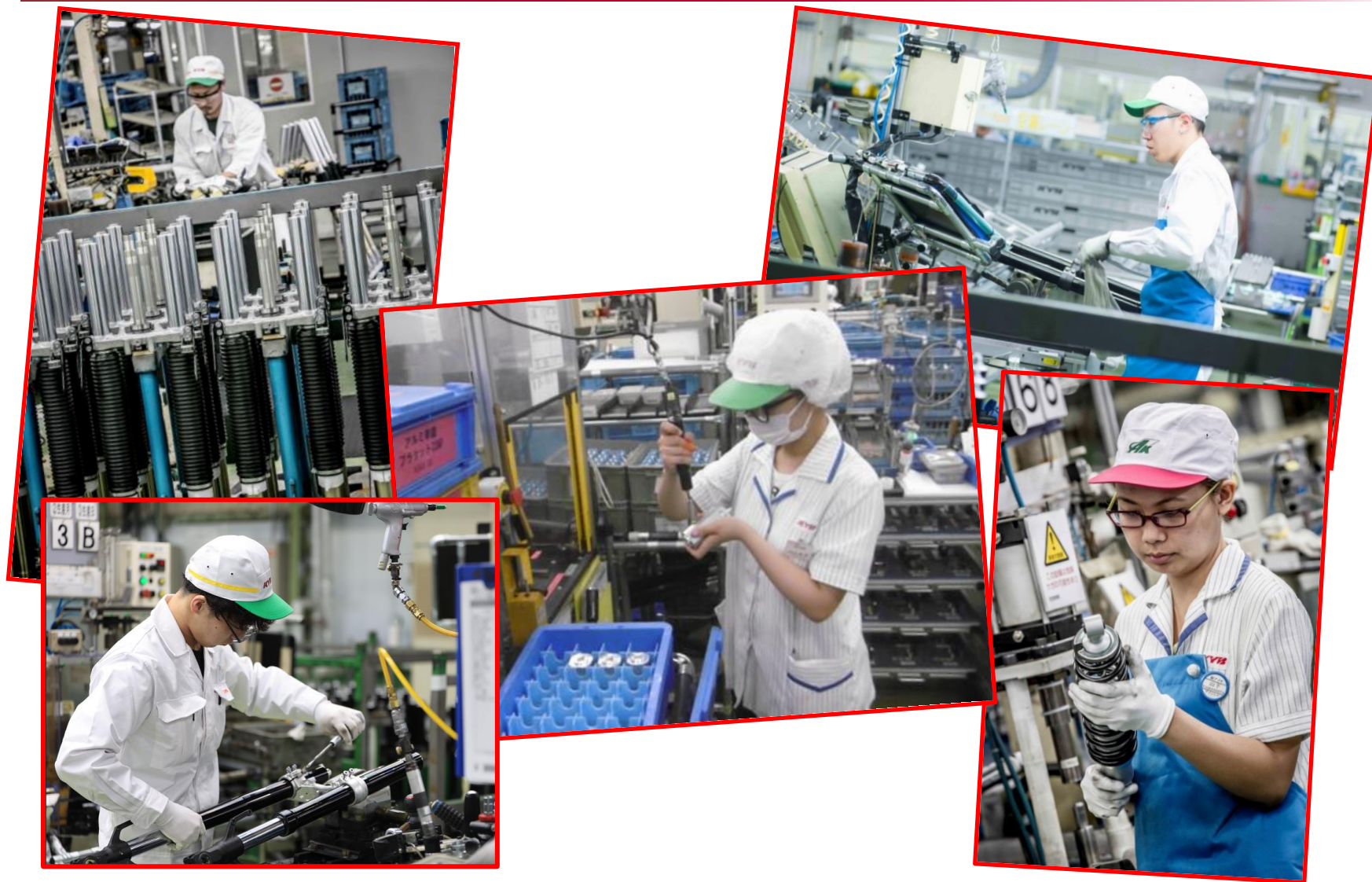
工場内での作業が中心となります。
作業は機械操作によって、
組立・加工・溶接・検査などを行うこととなります。
女性も活躍できる職場です。

配属先

生産部門、部品検査部門



5. 作業・職場の内容 <技能員・作業風景> *Our Precision, Your Advantage*



5. 作業・職場の内容＜技術員＞

技術員

仕事内容

- 品質保証業務**
- ・製品の検査、性能試験の実施
 - ・工程品質の管理と改善
 - ・購入部品の受入検査、測定業務

配属先

品質保証部門

分からないことはなんでも先輩が
優しく教えてくれます！



5. 作業・職場の内容 < 技術員・作業風景 >



6. 就業条件

項目	内容
所定内就業時間	1日:8時間、年間:1,952時間
所定就業時間帯	通常勤務 : 8:00~16:45(休憩時間 45分) 二交替勤務 : 6:00~14:35、16:50~1:25 (技能員のみ) 8:00~16:45、など
所定休日日数	年間:121日 GW、夏期、年末年始連休あり(各8~10日)
有給休暇	初年度:16日/年(入社初日から付与)、次年度以降1日ずつ追加 (入社5年目以降20日/年付与)、時間有休制度あり その他、特別有給休暇(慶弔・産前産後・私傷病)あり
給与	基本給:<技能員>213,696円<技術員>219,500円(2026年度) 通勤手当(通勤距離に応じて支給) 食事補助(月の喫食実績に応じて支給:上限3,850円)
昇給・賞与	<昇給>有(1回/年)<ボーナス>有(7・12月)(2026年度:5.0ヶ月)

就業条件は

...

- ・給与体系、就業規則はカヤバ(株)と同じ
- ・厚生施設もカヤバ(株)同様使用できます
- ・ボーナスはKMS業績に応じ支給

7. 勤務形態

KMSの勤務形態は通常勤務と交替勤務・フレックスタイム制があります。

【通常勤務】

8:00 ~ 16:45 (昼食休憩45分を含む)

【交替勤務】 ※技能員のみ

勤務種類は様々ありますが、以下では基本的な交替勤務時間を紹介します。

勤務種類	勤務時間帯
連続二交替	6:00 ~ 14:35(早番) 16:50 ~ 1:25(遅番)
昼夜二交替	8:00 ~ 16:45(昼勤) 21:00 ~ 5:35(夜番)
三交替	6:00 ~ 14:35(早番) 14:35 ~ 23:10(遅番) 22:00 ~ 6:15(夜番)

この他にも交替勤務の時間帯はありますが、基本的なサイクルは一週間ごとの交替制になります。

【フレックスタイム制】 ※技術員のみ

日々の始業・終業時刻、労働時間を自ら決める事ができます。

フレキシブルタイム:6:00~21:00 ※実労働時間2時間以上

7. 勤務形態～フレックスタイム制(事務員のみ)～

■通常の労働時間制度

8:00 ～ 16:45
(内、45分間昼休憩)



必ず勤務しなければならない時間帯

■フレックスタイム制

6:00 ～ 21:00
(内、2時間は必ず勤務しなければならない)



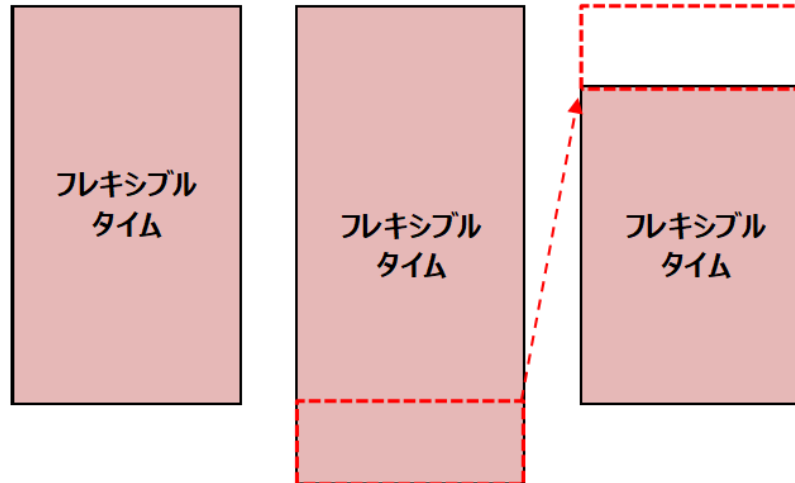
いつ入社・退社しても良い時間帯

※精算期間は、毎月1日から毎月末日までの1カ月間とする

1ヶ月の所定就業時間を超えていれば時間外勤務、不足していれば欠勤となります。

7. 勤務形態～フレックスタイム制(事務員のみ)～

フレックスタイム制 時間帯	通常期 8時間/日	繁忙期 10時間/日	調整日 6時間/日
------------------	--------------	---------------	--------------



<注意事項>

- ・最低でも1日2時間は、勤務する必要があります。
- ・1ヶ月間の中で、決められた所定労働時間(稼働日×8時間)勤務する必要があります。

自分の仕事量を見て
出退社を調整できるから働きやすい♪
※1ヶ月間の中で、
時間を調整して使用できます！



8. ワークライフバランス

KMSは、「ワークライフバランス」の実現に向けて取り組みをしています。

有休取得を促進します！・・・年10日以上取得を目指す

（法令により、年5日間の有休取得は必須！）

過重労働を防止します！・・・21時以降の残業禁止 など

さまざまな休職制度を使用することが可能ですので、
結婚・出産しても安心して働き続けることができます！



【育児休職】

女性社員は、産前・産後休暇を取得することはもちろん、出産後も育児休職を利用し継続して働くことができます。

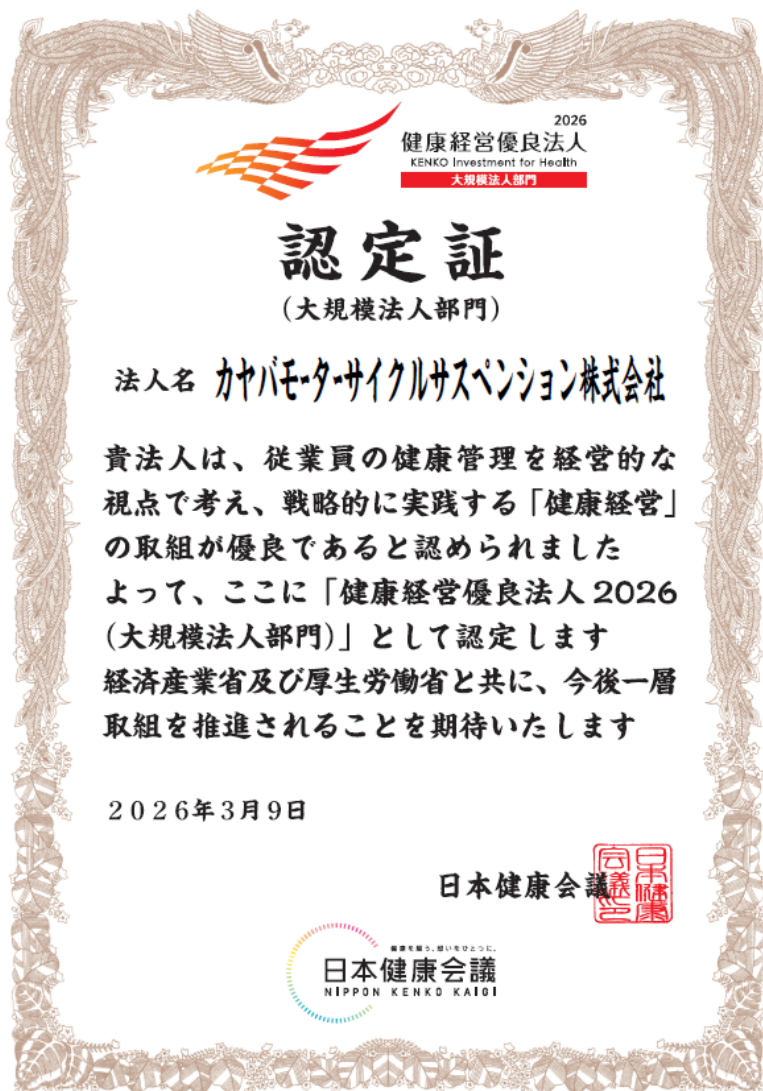
また、男性社員も育児休職を取ることが可能です。

- ・（男性）前年度育児休職取得率 100%
- ・（男女）過去3年の育児休職取得者数 34名
- ・（男女）育児短時間勤務利用者（現在） 5名



その他、私傷病による休職・ボランティア休職・配偶者転勤休職などがあります。

9. 従業員の健康管理



『健康経営優良法人2026』 の認定を受けました！

■ 健康経営優良法人認定制度とは

特に優良な健康経営を実践している大企業や中小企業等の法人を「見える化」することで、従業員や求職者、関係企業や金融機関などから評価を受けることができる環境を整備することを目的に、創設した制度です。

従業員や家族の健康を『**重要な経営資源、企業活力の源泉**』と位置づけ、持続的な成長を実現するため、従業員一人ひとりが心身ともに健康でいきいきと働くことができる環境づくりが目的です！

**健康経営に取り組む先進的な大規模法人として
国の認定を受けた証と言い表すことができます！**

10. 女性活躍に向けて・・・

弊社では、女性活躍推進法発足に伴い、以下の行動指針を掲げ女性活躍に力を入れております。

- ・総採用人数に占める女性採用者比率を15%以上にすることを目指す
- ・年次有給休暇の取得日数を全員が10日以上取得を目指す

また、働きやすい環境づくりのために、全社員を対象に、「**人事制度の説明会**」(昇給・昇格がどのようにされるのか)や、「**育児・介護休業制度の勉強会**(出産・育児に関する手当・給付金について)」などを実施し、いざと言う時にも対応できる知識を持つことによって、法知識のない社員が不利にならないよう教育していく事で、個々の人財を育成しております。

また、女性が育児・介護を理由に退職した場合は、「**カムバック・エントリー制度**」を利用して仕事に復帰することができます。

11. 寮・社宅について

工場周辺には、独身寮があります。

遠方から来られる方についても安心して働けます！

【入寮条件】

- ・技能員、技術員
- ・自宅からの通勤時間が1時間以上かかる場合、申請により入寮することができます。

【寮の情報】

男性：独身寮完備

部屋タイプ：個室(6畳、ユニットバス付き、エアコン完備)

場所：本社まで徒歩約20分

寮費：9,000円/月 負担(水道光熱費含む)

食事：夕食のみ(570円)・休日はなし

駐車場：有

女性：会社で契約した賃貸物件に入居

家賃の約80%会社負担

既婚の場合、厚生社宅入居可



12. 厚生施設について

従業員全員が利用することができます。

<食堂>



<1食あたりの値段>

朝食：255円～

昼食：**定食448円**

夕食：348円～

夜食：弁当

<メニュー>

日替わり定食

カレーライス

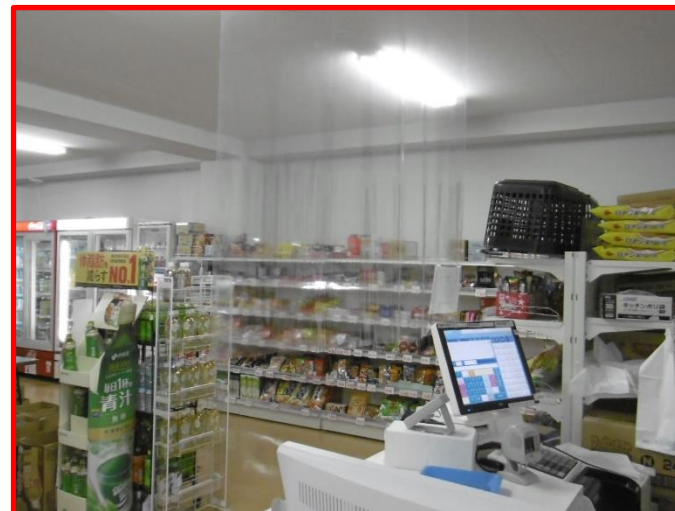
麺類(ラーメン・そば・うどん・パスタなど)

丼もの(かつ丼・天丼・ビビンバ など)

健康応援メニュー!(マンナンご飯など)

→従業員の健康を考えたヘルシーメニューもあります!

<売店>



<更衣室>



13. 福利厚生

クラブ活動

- ・ 陸上部・野球部
- ・ ソフトボールクラブ
- ・ サイクルスポーツ部 . . . 等



全国大会出場経験有のチームもあります！

厚生行事

■KMS行事

- ・ボウリング大会
- ・ソフトボール大会

■グループ会社行事

- ・全社スポーツ文化交流会
- ・夏祭り

労働組合の行事はカヤバ(株)とともに参加できます！

13. 福利厚生

KMS行事: ボウリング大会



KMS行事: ソフトボール大会



13. 福利厚生

かやバグループ会社行事：全社スポーツ・文化交流会

国内グループ各社が一同に会する一大イベント！



仲間との絆が深まる！



14. 入社後の新入社員教育のスケジュール



充実した新入社員教育制度

1) 座学・技能実習・野外研修

座学・・・会社の規則や安全についての教育、社会人としての心構えなどを学びます。

技能実習・・・旋盤、溶接、計測などの実習を通じて、技術の基礎を学びます。

未経験者でも講師が丁寧に指導いたします。

野外研修・・・グループでの行動や作業活動により、社会人基礎力を学びます。

なお、この期間はカヤバグループ全社の新入社員全員と一緒に岐阜地区の工場で新入社員教育を受けます。

2) 配属

正式な配属先にて勤務となります。

15. 求める人物像

会社に入社することがゴールはありません。

入社してからまた**新たなスタート**が始まります！！

◇常に自ら学ぼうとする心を持っている

◇目的を持って自ら考え行動できる

◇自分の意見を、自分の言葉で伝える事ができる

今皆さんは、高校卒業後どんな道を選ぼうか悩んでいる途中だと思います。

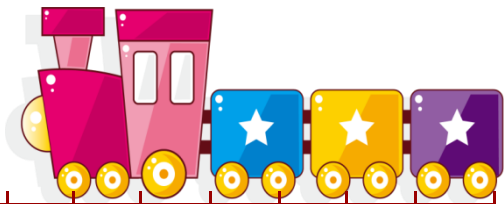
「就職できたからとりあえずいいや」と思っているのは、この先、自分の道は切り開けません。会社に入社すれば、真っ直ぐな一本道は準備されていますが、そこから道を増やして行けるのは自分次第です。

そして、その先に隠れているさまざまな道を探し出し、先に進めるかは自分が身に付けた力と自信です。ただ言われたことをこなすだけでは新たな道は開けません。

若いエネルギーを持った皆さんと一緒に会社を作っていきたいと我々は思っています。

自分次第であらゆる可能性が広げられる、

そんな会社で働いてみたいとは思いませんか？





YouTube

KMSのHP・YouTubeも是非ご覧ください！

<http://kms.kyb.co.jp/>

カヤバモーターサイクルサスペンション(株)



・お問合せ



カヤバモーターサイクルサスペンション株式会社

[ホーム](#)

[KMSとは](#) ▼

[サスペンション](#)

[レースサポート](#)

[会社情報](#) ▼

[採用情報](#)

TECHNOLOGY IS OUR PASSION

その感動の裏に誇れる技術がある。

[詳しくみる](#)

