

会社紹介



商号	井上兄弟建設 株式会社
所在地	本社・社員寮：相模原市中央区東淵野辺5-4-1 資材センター：相模原市南区大野台3-14
URL	http://inouekk.co.jp/
事業内容	型枠工事



代表挨拶

井上兄弟建設株式会社は、地元神奈川の型枠工事専門業者としてマンション、ビル、学校、老人ホーム等の型枠工事を行っています。

弊社は昭和37年創業以来、常に“誠心誠意”をモットーに、祖父、叔父より継承され、職人によって支えられてきた当社は“人材を最重要視”しています。

おかげさまで、現在の社員に創業当時にいた社員の息子さんなどもおり、二代目にわたり会社を支えてくれています。

現在、当社には古くからいるベテラン職人、始めて数年の若い職人、外国人など様々な人がいますが、老舗と新しい風が合わさり、職人同志が助け合いとても働きやすい雰囲気です。

丁寧に一から教えますので、未経験であっても興味があればぜひ一緒に働きましょう。



代表取締役 川村 千絵

会社の雰囲気（写真で紹介）



会社の雰囲気（写真で紹介）



会社の雰囲気（写真で紹介）



会社の雰囲気（写真で紹介）



求める人物像（型枠大工）

大工に興味のある方、自分のがんばりをお給料に反映させたい方、手に職をつけたい方、チームで仕事をしたい方

※入社3年以内に普通自動車免許を取得をお願いします。

※成績不問。大工に興味がある方ならまずは会社を見に来てください。

型枠大工は、建築物の礎となる非常に重要な仕事で、ニーズも高く、技術を身につければ、同じ型枠業種の中であればどこにいても経験がそのままお給料に反映されます。自分のがんばりをお給料に反映させたい方、手に職をつけたい方に向いています。

当社は、設立60年以上の型枠業界では名の知れた老舗の会社で、型枠業界全体をリードすべく、経験を踏まえながら最新技術・工法を果敢に取り入れています。モットーとして“人材を最重要視”しており、昔は見て覚えろなどとよく言いましたが、先輩たちが丁寧に教えてくれますので未経験の方でも安心して学ぶことができます。



どんなお仕事？（型枠大工）

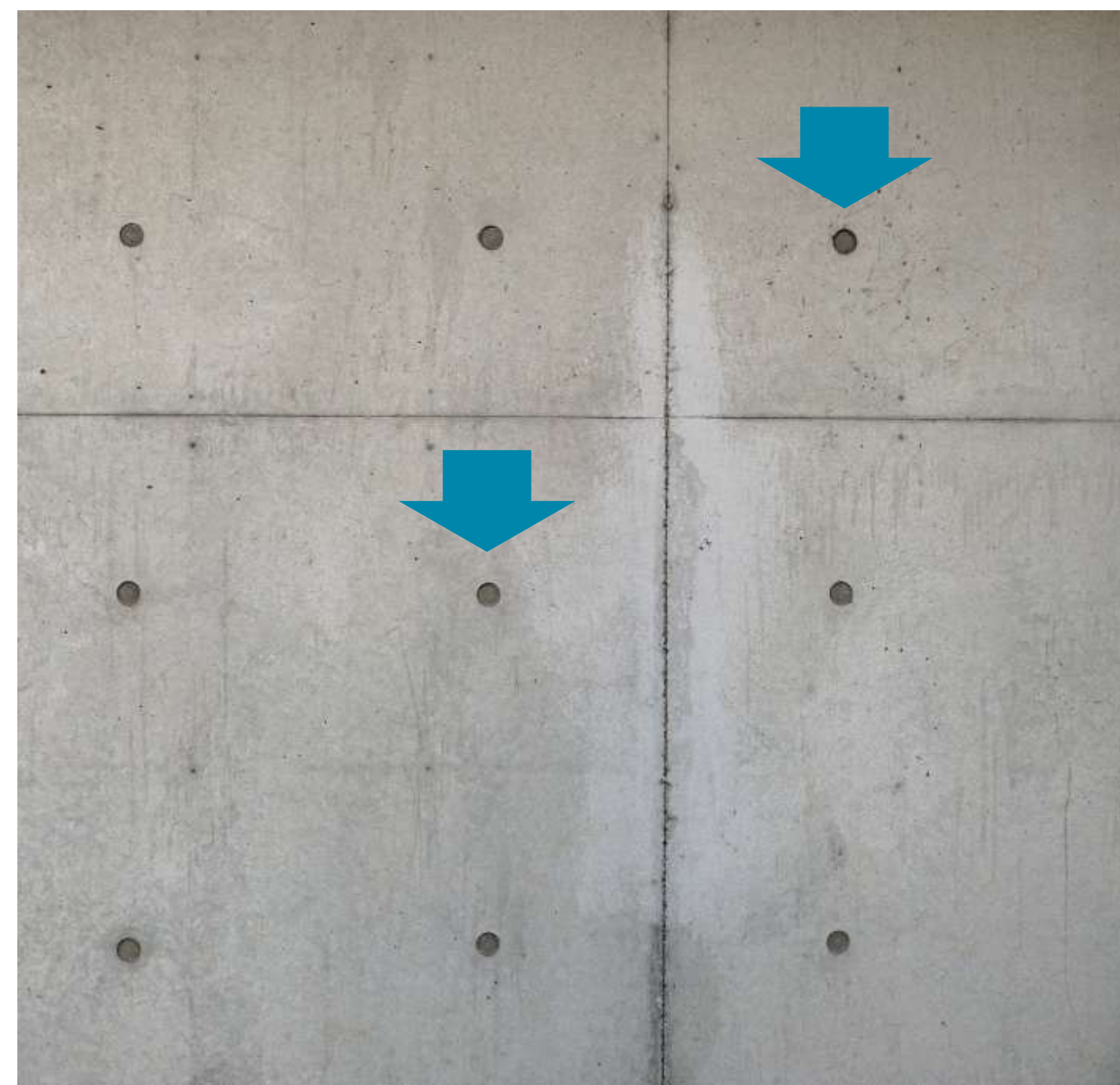
型枠大工とは、鉄筋コンクリートで建物を建造する際に、必要となる型枠をその場で組み立て、コンクリートを流し込み、成型していく工事を行う職人のことです。

ほとんどの鉄筋コンクリートの建物は、型枠工事によって作られており、建物の強度や耐震性を左右する基礎となる重要な工事と言えます。

型枠工事の流れとして施工図を見て加工図を作り、木材を切り、型枠を下ごしらえし、現場に搬入して正確に取り付けます。取り付けた型枠がコンクリートを流し込んでも変形や壊れないような強度の型枠を作ります。

ひとつひとつの建物で形状が異なりますので、図面を読み取る力、材料、力学、コストパフォーマンス、安全など型枠大工に求める能力は広範囲にわたります。

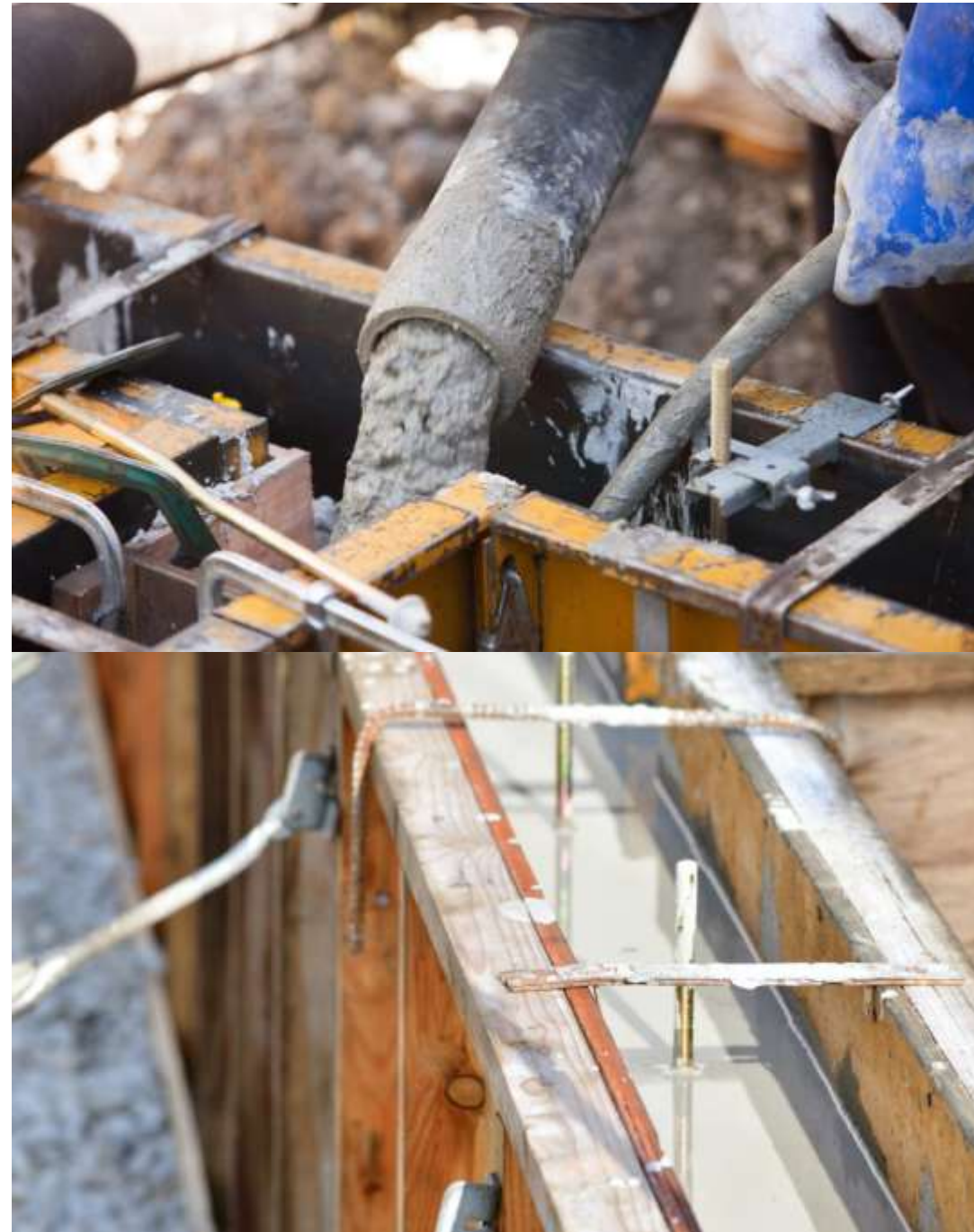
クイズ
ビルの壁などによく見られる
下の穴はなんだかわかる？
（答えは次のページで）



鉄筋コンクリートはこうして形成します。



①鉄筋を囲むように、型枠を組み立てる。



②生コンクリートを流し込み、固まるのを待つ。



③固まったら型枠を取り外す。
矢印がビルの壁によく見られる穴の正体（クイズの答え）。

コンクリートが固まったらセパレータを取り外してモルタルで埋めます。「セパ穴」

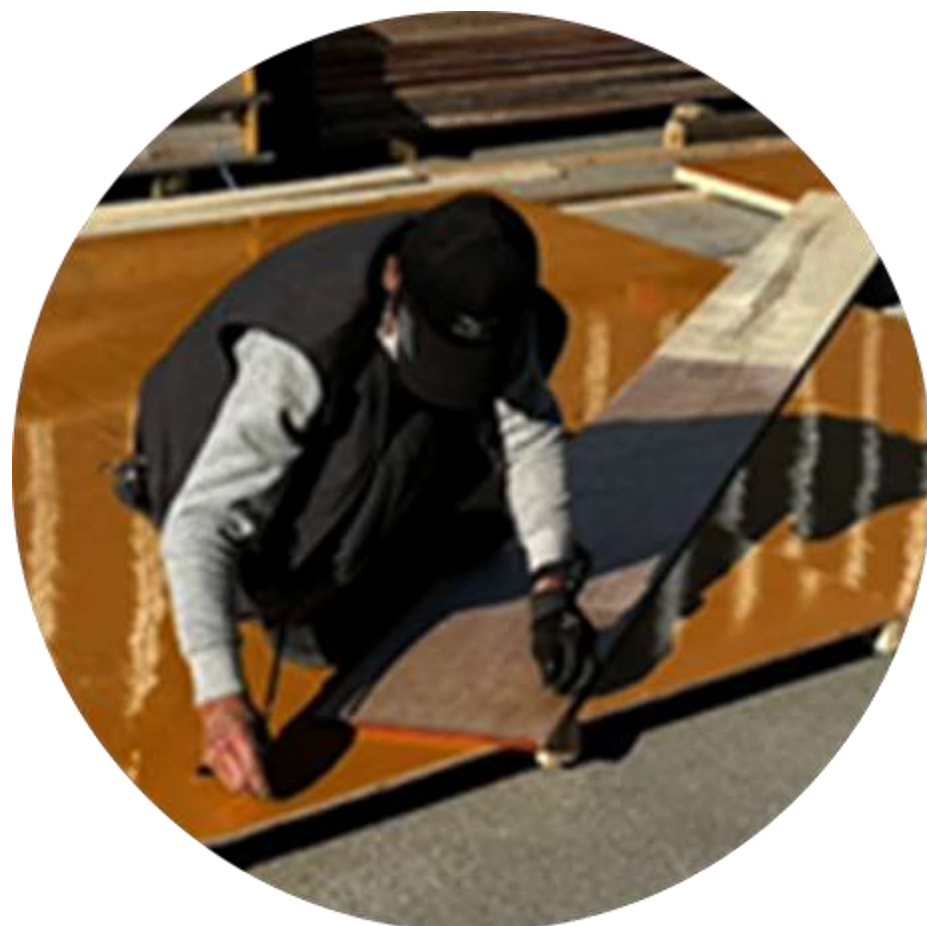
仕事の流れ①

STEP 1 加工図作成



施工図をもとに柱、梁、壁、床の寸法、形状を拾い出し、型枠の加工図を作成します。加工図に合わせて必要な資材の発注をします。

STEP 2 型枠の加工



加工図を元に、ベニヤ板・角材を切断して型枠を作成します。

STEP 3 墨出し・敷棧



型枠を組み立てる柱や壁の位置や厚さを墨を使ってコンクリート床面に正確に墨出しします。墨出し後に、印に合わせて型枠を組み立てていきます。

仕事の流れ②

STEP 4 型枠の建て込み



墨出しした印の位置に合わせて、型枠を建てていきます。この建込みの正確さが建物の全体の仕上がりに大きく影響する重要な作業です。

STEP 5 コンクリート打設



型枠が完成すると、コンクリートを流し込んでいきます。コンクリート圧送は専門の業者が行います。打設中は型枠大工が点検をしていきます。

STEP 6 型枠の解体



コンクリートが固まり、強度がしっかりしたら型枠を取り外していきます。

一日の流れ



入社したら

安心のポイント

まずは工事の現場を知る、工事の過程を知ることから始めます。皆さん未経験から入ってきます。みっちりOJT・研修を行っていきますのでどなたでも安心してチャレンジ可能です！

型枠大工

- 鉄筋コンクリート造の建物をつくるための型枠の加工・取り付け・解体作業
- 入社当初は、現場担当（職長）や先輩作業員の手元に付き現場と工事の過程を知る、材料の名前・工具の使い方・型枠工事の仕事を作業をしながら覚えることから始めます。
- 慣れてきたら、覚えた仕事を徐々に正確に一人でも出来る様に職長や先輩作業員が指導します。また作業のスキルアップに必要な、資格や教育の講習を受けます。
- 3年目ぐらいで、型枠工事の一連の流れ・作業を理解し技能を磨き手に付け、5年目ぐらいで職長の補佐、7年目ぐらいで職長とステップアップし、型枠大工として活躍してもらいたいと思います。
- 建設現場での日々の経験が必要となりますので一つ一つ一緒に学んでいきましょう。



入社したら

年間（研修）スケジュール



高所作業者運転
技能講習

小型移動式クレーン
運転技能講習

実施時期	目次	教育項目	担当
4月	社内新人研修	安全教育・道具の名称・使い方 資材センター研修スペースにて型枠作業 社会人基礎知識	内村 田中
5月		社員旅行 スポーツコンペ	
6月	スキル習得研修（15日間）	携帯用丸のこ盤取扱作業者安全教育 小型移動式クレーン運転技能講習 玉掛け技能講習 高所作業者運転技能講習 足場の取立て特別教育	外部研修
7月	振り返り面談	入社3か月間の振り返り	内村
9月		安全大会（バーベキュー）	
10月	振り返り面談	入社6か月間の振り返り	内村
11月		スポーツコンペ	
3月	振り返り面談	1年間の振り返り	川村

教育担当紹介

私たちが丁寧に教えます！

私たちが未経験から丁寧に教えます。

技術を身に着けることは決して簡単ではありませんが、少しずつ自分で出来る範囲を増やしてきましょう。

仕事をやって行くうちに少しずつ自分で出来るようになり、レベルアップした作業を先輩にやらせてもらえるようになると自分で考えて仕事を進められ、形になっていくことが楽しくなってきます。

一から教えますので、未経験であっても安心して応募してください。

ぜひ一緒に働きましょう。



村木英男さん

二本松剛さん

當山清丈さん

メンター紹介

工事の管理と共に皆さんをサポートします！



吉田騎雅さん

高校を卒業して初めて社会人になる。慣れない仕事や環境の変化で不安に陥ることもあるでしょう。

そんな時は私たちに気軽に相談してください。

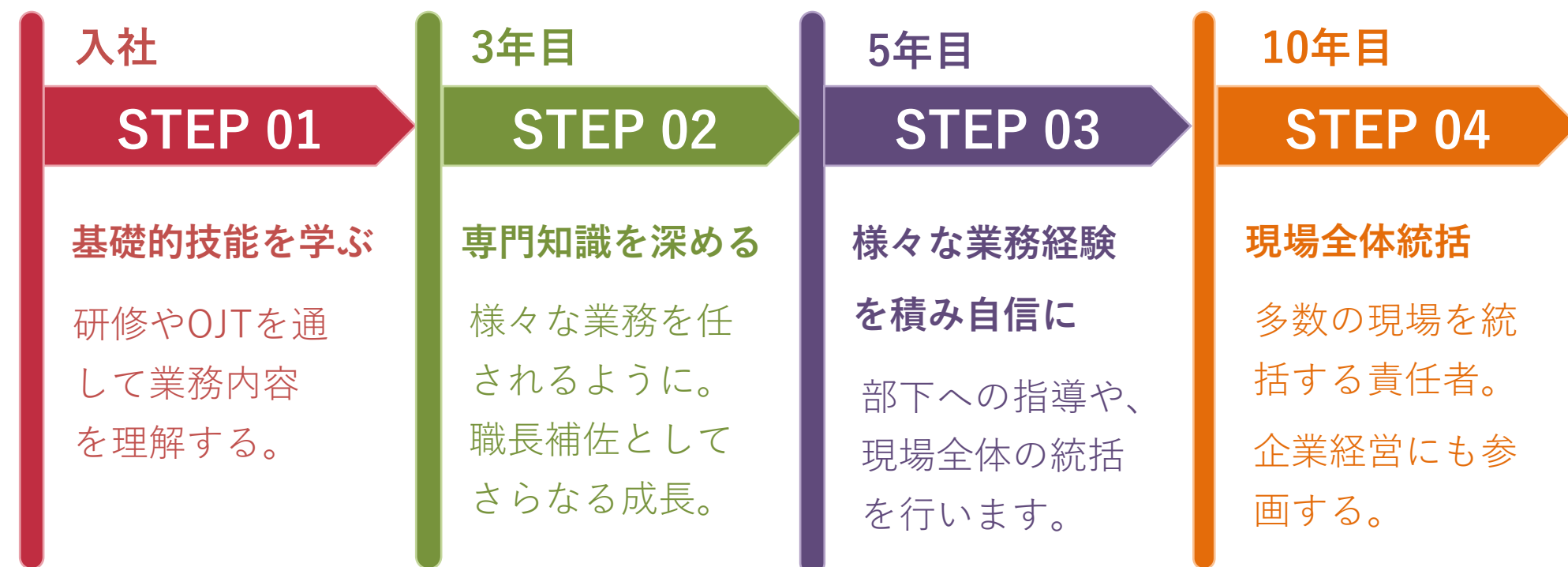
私も初めは不安いっぱいに入社してきました。

仕事に関することだけに限らず、職場以外のプライベートも含めた不安や心配でもなんでも相談してください。

良い兄貴役として、メンターとして親身にサポートします。

キャリアパスのイメージ（型枠大工）

モデル賃金、年収例（残業代含む）	
1年目	見習い 年収例 250万円～350万円
3年～5年目	職長補佐 年収例 350万円～450万円
7年目～10年目	職長 年収例 450万円～850万円
15年目	番頭 年収例 700万円～1000万円



1年目

社会人として自覚を持ち、型枠大工として基礎的技能の習得に努める。研修やOJTを通して業務の経験を積みます。定期的に面談を実施し、不安・悩みを話す機会を設けています。

3年目
～5年目

様々な業務を任されるように。職長補佐として後輩の指導や、小規模な現場の責任者の役割も担う。

7年目
～10年目

第一線で業務にあたりながら、職長として大工をまとめるリーダーに。現場作業の指揮・監督を行う。

15年目

多数の現場を統括する責任者として指揮をとる。各現場の目配りとともに企業経営にも参画。



サポート体制、教育制度について

ビジネスマナー研修

新入社員の心構えを確認し社会人としての自覚を醸成します。コミュニケーションの基本である挨拶、返事の重要性を理解しましょう。また、報告・連絡・相談について学びます。

資格取得支援

型枠大工に必要な資格取得のための研修を行っています。また手厚い指導係による工事に係る専門知識の習得も目指せます。

社員寮、社宅借上

会社と寮が同じ敷地にあり、ベテラン、外国人、新人みんな助け合いながら働いています。社員寮のほか、ワンルームタイプの社宅もあります。プライベートが守られているので一人暮らしをしたい方も安心です。

メンター制度

皆さん何もわからず未経験で入社してきます。不安に思うことも多いかと思いますが、先輩社員が新入社員の不安や悩みを聞いて精神的なサポートを行いますので安心して入社してきてください。

企業の雰囲気について

人材重視

設立60周年を迎えました。神奈川の型枠業界では名の知れた老舗の会社です。現社長が創業者の孫にあたる女性になり、昔からのベテラン社員、若い社員、外国人が分け隔てなくアットホームな雰囲気です。

安定した経営

型枠工事業界全体で安定した受注があり、当社は型枠工事において老舗の会社であるため、取引相手は昔からのお客様が多く、おかげさまで安定して仕事があります。

仲がいい

明るく風通しが良く和気あいあいとした雰囲気です。チームワークがよいところが自慢です。社員旅行、バーベキュー、スポーツコンペなどを行っており、とても働きやすい雰囲気です。

がんばりが給料に

がんばりが給料に反映しますので、皆さん真面目で意欲的です。学校の成績は関係ありません。前向きで意欲をもって取り組めば必ず成長が出来ます。丁寧に教えますので一緒に学んでいきましょう。

型枠大工の将来性について

職人としての価値

現在、若者人口の減少により、型枠大工の数が急激に減っています。型枠工事の需要は大きく、その為、ますます型枠大工として技術を持った人物は貴重な存在になってきます。

高い報酬・独立も可能

型枠大工としてキャリアアップして行くことで、技術力や経験がそのままお給料に反映していきます。高い報酬を目指すことも出来る一方、誰もが自分が社長となって独立するチャンスがある職種です。

一生モノの技術

建設物の高層化・長大化が進み、建設工事の中で大切な部分を占める型枠大工の役割は、ますますその重要性を増しています。あなたが身につける技術は確実に一生モノになります。

経営幹部になる

当社でキャリアを重ねていくことで、将来経営幹部になることも可能です。番頭になれば、多数の現場を統括する責任者として指揮を取るとともに企業経営にも参画していただきます。

応募前職場見学の案内

会社ができる！

仕事ができる！

応募前職場見学会

当日のコンテンツ

1

現場体験会

当日は実際の仕事場で
簡単な体験をします。

※安全に配慮して行います

日時・2026年

①8月4日(火)午前中

②8月20日(木)午前中

移動含めて3h程度

(上記日時以外でも相談可能)

2

座談会

先輩社員が仕事のやり
がいや楽しさを話します。

場所・井上兄弟建設株式会社

本社

相模原市中央区東淵野辺5-4-1

資材センター

相模原市南区大野台3-14

お申込み・お問い合わせはこちらから

井上兄弟建設 担当:川村・笹原

電話番号:042-752-6611

