

3年間

寮費無料!! 食費3万円補助アリ

職場 & 社員寮 見学会

往復の交通費 全額当社が負担!



(遠方の方は宿泊費も当社が負担します)

型枠大工が実際に働いている現場を見学してみませんか? 作業の流れや、先輩たちの雰囲気、現場のリアルな様子を間近で体感できます! 主に夏休み期間中に合わせてご案内いたします。



随時開催予定 9:00～スタート (所要時間3時間程度)

夏休み期間中に随時開催します。ご都合に合わせて日程調整も可能です。お気軽にご連絡ください。



埼玉県
越谷市

生活しやすく
東京にも出やすい
好立地!

実際に見学した
学生さんの声



先輩が丁寧に
話してくれて
安心しました。

現場がどんな
感じが見られて
不安が無くなりました。

思っていたより
キレイな寮で
びっくりしました!



採用ページ



へらい建設株式会社

〒343-0845
埼玉県越谷市南越谷4-17-5

見学のご希望、
問い合わせは

TEL.048-985-7771

(採用担当: 戸来)

新入社員の新生活を、安心・快適にサポート!

第二寮完成

地方からの入社も安心。新しい生活を会社がサポートします。

2026年
4月入寮開始!



新社員向け
単身寮



エントランス



共用洗濯機



シャワーブース(共用)



居室



ミニキッチン(各部屋)



トイレ(各部屋)

安心・快適な住環境で、仕事もプライベートも充実!



共用洗濯機

共用の洗濯機を完備。
経済的で便利です。



シャワーブース 共用完備

共用のシャワーブースで
快適にリフレッシュ。



防犯カメラ完備

敷地内に防犯カメラを
設置して安心。



オートロック完備

オートロックで不審者の
侵入を防ぎます。



プライベートを確保

各部屋が独立しており、
プライベートを確保できます。



各部屋に ミニキッチンと トイレ

自炊や生活に便利な設備を
各部屋に完備。



Wi-Fi設備

Wi-Fi環境を完備。
テレワークやオンライン
学習にも対応。



エアコン完備

一年中快適に過ごせる
エアコンを完備。

越谷市大成町

生活圏内に大型商業施設や
コンビニがあり、便利で快適な
生活環境が整っています。



ヘライ建設株式会社

埼玉県越谷市南越谷4-17-5

お問い合わせ

048-985-7771

社員寮 について

ヘライ建設は、日々の生活環境も全面的にバックアップします。
埼玉県越谷市に第一寮（完全個室）・第二寮（完全個室）を完備しています。

第一寮（埼玉県越谷市）収容人数 78名
第二寮（埼玉県越谷市）収容人数 20名 令和6年4月完成

社員寮は、3年間寮費が無料で、食費は月額3万円の補助があります。

全室エアコン完備、ランドリールーム、大浴場（第一寮）、シャワールーム（第二寮）があり、休日は一人で自由な時間を過ごしたり、宿舍の仲間とのショッピング・食事・娯楽と楽しい時間を過ごすことができます。



第一寮 外観



室内



大浴場



ランドリールーム



第二寮 外観



個室（トイレ・キッチン付）



個室（トイレ・キッチン付）



シャワールーム・ランドリールーム



玄関



WiFi完備

大成寮（埼玉県越谷市）の特長



レイクタウン周辺



イオンレイクタウン

埼玉県越谷市にあり、型枠・圧送事業部からも近いところに位置します。

近隣にあるイオンレイクタウン（大型ショッピングセンター）には、約700店舗以上の専門店が営業しています。映画館や飲食店、洋服、アウトレット、家電、食料品など、生活に必要なものはすべて揃っていて、とても便利です。交通の便は、越谷レイクタウン駅まで徒歩15分。東京・上野まで約45分ほどで行くことができます。



一人暮らしなら3年間で 約360万円

— ヘライ建設なら —
“まるまる無料”です



生活費	一人暮らし	ヘライの社員寮
家賃	6万円 →	0円
食費	3万円 →	0円
水道・光熱費	1万円 →	0円

合計：100,000円/月×12ヶ月 = 約120万円/年 節約に!

この差、バイク1台どころか…

マイカーも夢じゃない!

3年間で 約360万円が 無料になります!



入寮者のコメント

「最初は『タダって本当?』と思ったけど、本当にお金がかからなかった。」

入社3年目 Nくん (埼玉県出身)

ヘライ建設が携わった有名な建物・施設



東京モード学園 新宿区



麻布台ヒルズ 森JPタワー 港区



ところざわサクラタウン 所沢市



東京アクアティクスセンター 江東区



歌舞伎座 中央区

型

枠

大

工

募

集

ヘライ建設株式会社では、来春高校卒業見込みの方で、
型枠大工になりたい方を募集しております。

7月からの1次募集に続き、10月からの2次募集も行います。

職場見学会を随時開催しております。

ヘライ建設の凄さ

Point1. スケールの大きな現場に関われる!

ヘライ建設は、関東有数の型枠専門工事会社です。

ビル・マンションなどコンクリートの建物づくりを行っており
マンション・病院・公共施設など、誰もが目にする大型建築を多数手がけています。

「日本一の高さ」を誇るビルの工事にも携わりました。

Point2. 手厚い補助と福利厚生!

新社会人になる皆さんや保護者の皆様にもご安心いただけるよう

経済的負担が軽くなるサポート体制をとっています。

**社員寮はイオンレイクタウンショッピングモール近く。
3年間寮費が無料、月額3万円の食費補助があります。**

優しい先輩たちの指導のもと、長期的な育成を考えています。

目指すのは「信頼される技術」

あなたの手で、街に誇れるしごとを築いていきませんか?

未来を創る技能者として、

ヘライ建設と一緒に成長していきましょう!



全国から仲間が集まっています！

ヘライ建設では、さまざまな地域・高校から多くの卒業生が入社し、第一線で活躍しています。

「地元からの先輩がいたから安心して入社できました」

「違う県出身でも、すぐに打ち解けて仲良くなれました」

そんな声がたくさん届いています。

ヘライ建設には、成長を支える環境があります。

建物を作るという重要な役目を担い、やった仕事がかたちとして残り続けるやりがいのある仕事です。

経験豊富な先輩が丁寧に指導してもらえるだけでなく、様々な現場での経験や資格取得に対する厚いサポートで一生モノの技術を身につけることが可能です。どれだけデジタル化が進んだところで、型枠大工（職人）は必要とされる存在です。優れた技術を継承し、一人前になったあなたが重宝される将来があります。

先生・保護者のみなさまへ

次頁にある「先輩たちの出身校一覧」には生徒さんや保護者の方に、「先輩がいる安心感」を届けるためのものです。進路に迷う生徒さんにとって同郷の先輩の存在は大きな支えになります。

ヘライ建設は、これからも全国の若者の挑戦を応援し、育成していきます。



先輩たちの出身校一覧

多くの先輩たちが活躍しています！

専門
学校

東京都

中央工学校 2名
東京工業専門学校 1名

高等
学校

青森県

私立 青森山田高等学校 1名
私立 八戸学院光星高等学校 4名
私立 八戸工業大学第一高等学校 3名
私立 向陵高等学校 1名
私立 八戸聖ウルスラ学院高等学校 1名

岩手県

私立 一関学院高等学校 1名
岩手県立 一関工業高等学校 1名
岩手県立 久慈工業高等学校 2名
岩手県立 大野高等学校 1名
岩手県立 宮古商工高等学校 4名
岩手県立 軽米高等学校 1名
岩手県立 大槌高等学校 1名

秋田県

秋田県立 鹿角高等学校 5名

山形県

山形県立 鶴岡中央高等学校 1名

埼玉県

埼玉県立 八潮高等学校 1名
埼玉県立 春日部工業高等学校 2名
埼玉県立 上尾南高等学校 1名
埼玉県立 いずみ高等学校 1名
埼玉県立 岩槻高等学校 1名
私立 埼玉栄高等学校 1名

東京都

東京都立 工芸高等学校 1名
東京都立 足立工科高等学校 1名
東京都立 田無工科高等学校 1名


千葉県

私立 二松学舎大学附属柏高等学校 1名
千葉県立 流山南高等学校 1名

まずは動画を見てみよう!

仕事のリアル、言うより見ればわかる!

ヘライ建設公式YouTube「型枠大工チャンネル」で
先輩職人の仕事ぶりや現場の様子を紹介しています。

 下記のQRコードを読むだけ!



ヘライ建設
仕事紹介動画QRコード



実際の現場が映像で、一番伝わります。

想像してみてください。

「3年後、職人として成長した自分」

未来のための「最初の一步」を、ヘライ建設で始めてみませんか?



みんなの街と
安心を築く

型枠大工に なろう!



 ヘライ建設株式会社

型枠大工という仕事

型枠とは

私たちがふだん使うビルやマンション、学校などの建物、または私たちが目にする土木構造物は、鉄筋コンクリートでできています。鉄筋コンクリートは、鉄筋を枠で囲い込み、液状の生コンクリートを流し込んで固めたものです。形状を形作る“鑄型(いがた)”となる枠のことを『型枠』と言います。

鉄筋コンクリートはこうして形成します

1

鉄筋を囲むように、型枠を組み立てる



2

生コンクリートを流し込み、保水・保温などをして固まるのを待つ



3

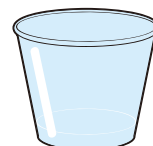
固まったら型枠を取り外す



プリンの場合

1

容器を用意します。



2

卵と砂糖と牛乳を混ぜたものを流し込み、蒸しあげます。熱を冷まし、固まるのを待ちます。



3

固まったら取り出してできあがり!

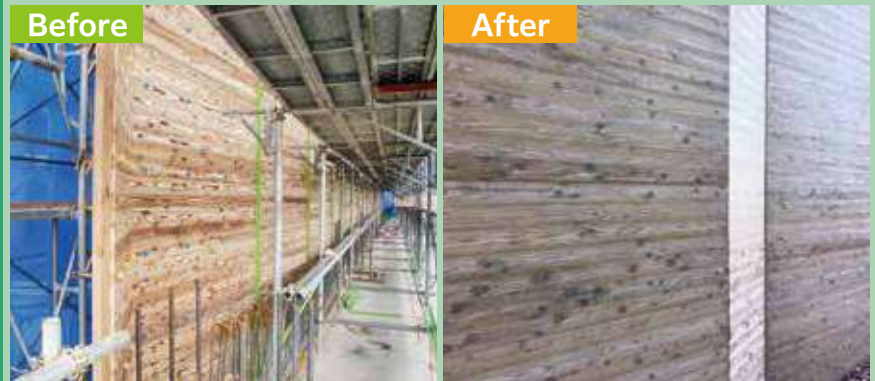


プリンの作り方を
イメージすると
わかりやすいよ

型枠を精巧に組み上げることで 様々な形状や複雑な形を作ることができます

すぎいたほんざねかたわく 杉板本実型枠

打ち放しコンクリートに
木材の模様を付ける工
法。建物に個性や自然な
温もりを与えます。



曲面型枠

平面だけでなく、複雑な
曲面も表現可能。デザイ
ン性の高い建築や、橋や
ダムなどの工事で使わ
れます。



階段型枠

枠の組み合わせで階段
を形成します。実用性と
美しさを兼ね備えた形
状を生み出すことがで
きます。



建築物や土木の構造物の柱、梁（はり）、壁、床などが型枠によって形成されています。

型枠工事が、みなさまの暮らしを支えています

型枠大工は、鉄筋コンクリートの建物や土木構造物の出来栄や仕上げを左右する重要な職種です。型枠そのものは、完成時に現場には残らないので、普段あまり目にすることはありません。身近なところに型枠大工の技と工夫の跡が建物として残っています。型枠大工の仕事は、陰ながら社会を支える縁の下の力持ちのような存在です。



仕事の流れ

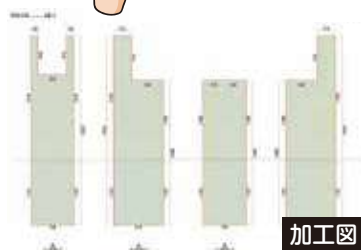
1



年々、建物の形状が複雑になってきており、パソコンのCADソフトを使っています



施工図をもとに、柱・梁・壁・床の形状、寸法をひろい出し、型枠の加工図を作成します。また、必要な材料の数量などを算出し、発注します。



1
加工図
作成

2
型枠の
加工

2



加工図を見て、ベニヤ板などを寸法通りに切断して、ハンマーでくぎ打ちして型枠のパネルを製作します。



3



施工図を見て、実寸大の柱や壁の位置をコンクリート床面に、目印（墨出し）を付けます。その後、型枠を建てる墨の線にそって栈木を敷いて高さを合わせていきます。



3

すみだ しきざん
墨出し・敷栈

4

型枠の
建て込み

4



墨出した目印（墨の線）に合わせて型枠を建てていきます。型枠の建込精度が建物全体の精度に直結します。建物の仕上がりを決定する重要な作業になります。



組み終わった型枠の中に生コンクリートを流し込みます。コンクリートの打設は別職種である圧送工※が行いますが、打設前と打設中の点検・調整は型枠大工の仕事です。

5 コンクリートの打設

6 だっけい 型枠の脱型 (解体)



コンクリートが固まったら、組み立てた型枠を取り外します。取り外した型枠は、上階で転用することがあります。現場で不要になった型枠や材料は、加工場に持ち帰ります。



以上が
型枠工事の作業の
流れになります

※ヘライ建設では、別部門で圧送工事も行っています。

1日のスケジュール

休憩 10:00~10:30

水分補給や集中力を持続させるため休憩時間が多い理由は、集中力の維持、体調管理、労災の予防です。休憩時間があることで、事故のない安全な作業ができるようになります。



今日も一日ご安全に!



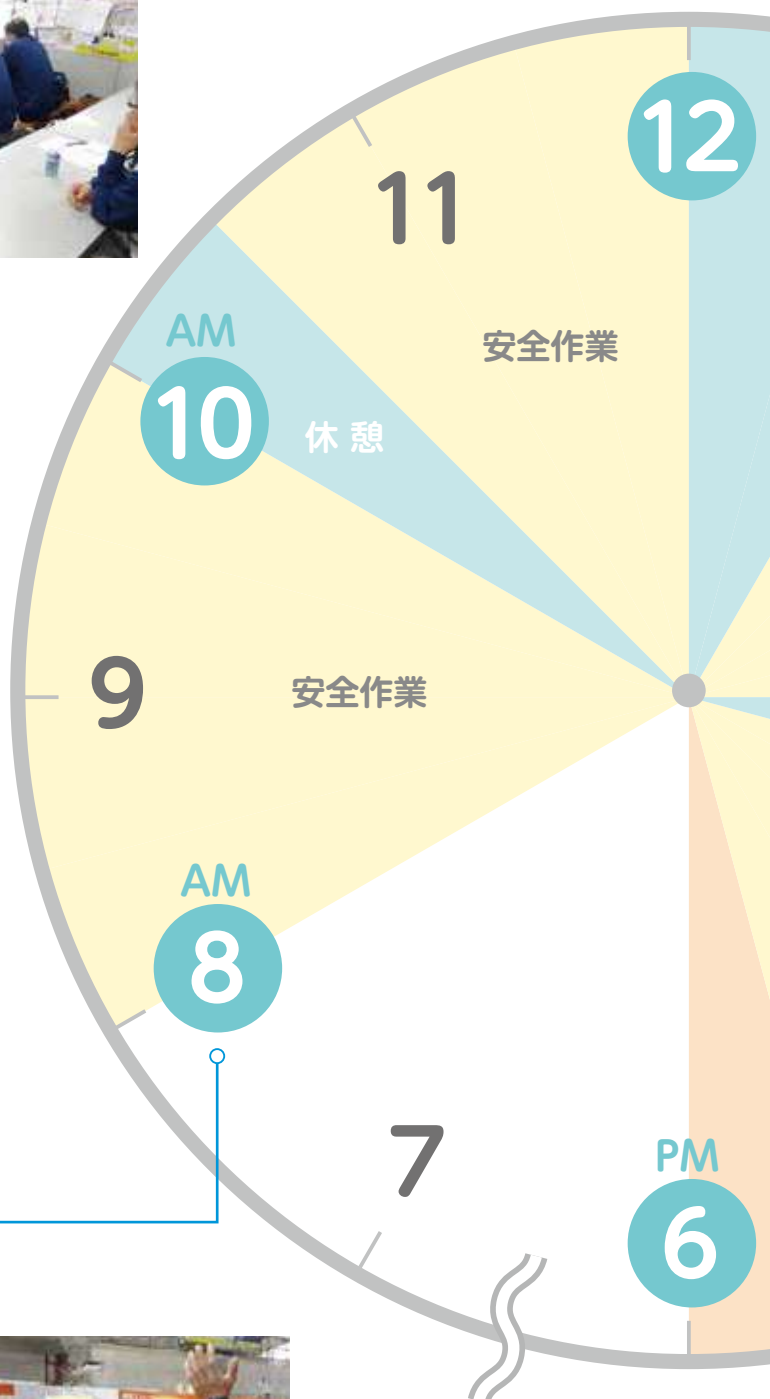
KY(危険予知)活動

職種ごとに集まり、作業内容の確認や危険事項を共有して作業に入ります。



朝礼・ラジオ体操 8:00

全員でラジオ体操をして体をほぐし、現場監督から一日の現場の予定や作業の流れなど説明を受けます。



終業
帰宅

昼休み 12:00~1:00 PM

昼食を摂り、同僚と会話したり、昼寝をしたりと、各々が思い思いのリラックスした時間を過ごします。

安全第一で、仲間と協力して作業を進めます。常に注意を怠らず作業にあたります。

大きな現場では、多くの人が携わり協力して働きます。仕事をやり遂げた時の達成感もひとしおです。



現場の作業に先行し、型枠の加工や資材の用意などを行い、スムーズな工事を進められるよう準備します。

休憩

1

2

安全作業

PM

3

休憩

安全作業

4

5

片付け



業務終了 5:30 PM ~

片付け 6:00 PM

各自の作業した場所を掃除して作業を終えます。翌日の作業の効率を上げたり、快適に仕事がしやすい環境を整えます。

一日お疲れさまでした!

勤務は実働8時間です。

終業後は、家族と過ごしたり趣味の時間などみんな自由にリフレッシュしています。



勤務地について

建込を行う工事現場と型枠を製作する加工場での勤務となります。工事の規模によりますが、1週間~数カ月で現場を移るので、現場が変わるごとに新鮮な気持ちで臨むことができます。

休日と労働時間について

働き方改革の進展に伴い、週休二日の工事現場も少しずつ増えています。また建設業への時間外労働の上限規制適用をふまえ、型枠業界も休日出勤や残業の削減に取り組んでいます。

先輩からのメッセージ

若い人も、
やる気次第で
スキルアップ
できます！

さかした りょう
坂下 竜
平成24年 4月入社



Q 型枠大工になってよかったこと なぜ型枠大工になったのか

建物が出来上がっていく過程が面白く、自分が携わった建物が完成した時がうれしく、この仕事を選んだよかったです。

中学生のころに宮大工の仕事に興味を持って、建築系の仕事に就きたいと思っていました。高校の先生の紹介で入社しました。



Q 休日の過ごし方 趣味などは

今は、子どもたちと遊んだりしています。
家族でいろいろな場所へ出かけたりして、家族の時間を過ごしています。

Q 型枠大工として稼いだお給料で 買った一番高い物は

買物や家族でドライブしたかったので車を買いました。
それと家族と暮らせるマイホームを買いました。

型枠大工に関心のある方へのエール

入職したころは、体力的にきつかったりしますが、徐々に慣れていきます。少しずつ経験を積んで、今は現場で働く仲間を束ねるサブリーダー的な仕事を任されるようになりました。若い人も、やる気次第でスキルアップできる仕事です。





しのだ かんたろう
篠田 幹太郎

令和3年 4月入社

やりがいは
必ず後からついて来る。
趣味や目標を持って
仕事に励もう。

Q

型枠大工になってよかったこと
なぜ型枠大工になったのか

配属先の先輩のプライベートの趣味(魚釣り・キャンプ)が、自分の趣味とたまたま一緒に、仕事と趣味の両方の話をその先輩とできることです。またいろいろ教えてもらっています。

モノづくりができる仕事に前から憧れていて、高校の求人ではライ建設を見つけて応募しました。



Q

休日の過ごし方 趣味などは

友人と遊んだり、買い物に出かけたりしています。最近、車も手に入れたので、ドライブへ出かけることも増え、行動範囲が広がりました。

Q

型枠大工として稼いだお給料で
買った一番高い物は

車です。高校生の時から憧れていた車を、念願かない、ようやく手に入れたことです。この車をこれからカスタムしていきます。

型枠大工に関心のある方へのエール

建設業は朝早く、入社したころは、キツイと感じることが多いですが、先輩の言うことをちゃんと聞いて、仕事を頑張っていれば、そのうち楽しく思える時が来るので、頑張ってください。

何か欲しい物を買うためや、自分の趣味をもって、その日を楽しみにしたりすると、仕事へのモチベーションアップになるので、趣味や目標があるといいと思います。



キャリアステップモデル

高みをめざせ!

職人への道



経験を生かし
信頼に応える!
それが職人としての
誇り!!



専門技能をマスターして
独立を目指すなら

独立・起業 (手間請け)

- ★ 経営能力がある。
- ★ 働く仲間を集めることができる。
- ★ 5~30人くらいのグループで現場を請け負うことができる。

現場一筋で **技能の
スペシャリスト**を
目指すなら

上級職長

- ★ より高度な技術・知識を身に付け後進の指導・育成にあたる。
- ★ 職人に的確な指示を出せる。
- ★ 人員配置とコストのバランス管理ができる。

**施工管理の
スペシャリスト**を
目指すなら

施工管理 (番頭業)

- ★ 交渉能力がある。
 - ★ 工程の管理ができる。
 - ★ 人員の配置ができる。
 - ★ 見積業務ができる。
- ※本人の適性による

30歳

40歳

50歳

60歳

70歳

レベル4

ESTABLISHED
1970

 **ヘライ建設株式会社**

〒343-0845 埼玉県越谷市南越谷4-17-5

TEL 048-985-7771


<http://www.herai.jp>



会社ホームページ



X @herai_jp



Herai Construction, Inc

COMPANY GUIDE

型枠工事・圧送工事のプロフェッショナル

 **ヘライ建設株式会社**

ご挨拶

GREETING

平素より格別のご高配を賜り、誠にありがとうございます。

ヘライ建設株式会社は、創業以来「まじめに、確実に、丁寧に」を信条とし、型枠工事という専門性の高い分野で、数多くの建築現場に携わってまいりました。

私たちは、変化の激しい時代においても、お客様の信頼に応える確かな技術と、人と人とのつながりを大切に現場づくりを心がけています。社員一人ひとりがプロとしての自覚と誇りを持ち、職人とともに力を合わせて成長していくことが、企業としての持続的な発展につながると思っております。

また、多様な人材が活躍できる環境づくりや、

若手の育成・技術の継承にも力を入れ、より良い建設業界の未来に貢献していきたいと考えております。

これからも、これまでに築いてきた信頼と実績を礎に、「人と人との絆」を大切にしながら、柔軟な発想と果敢な行動力で、新しい価値を生み出す建設会社として、歩みを止めず前進してまいります。

今後とも変わらぬご指導・ご鞭撻を賜りますよう、心よりお願い申し上げます。

代表取締役

戸来 律子



沿革

HISTORY

昭和 35 年 4 月 戸来勝男、埼玉県越谷市大成町において個人営業として創業

昭和 45 年 10 月 同地にて、ヘライ建設有限会社設立（資本金 2,000,000 円）

戸来勝男、代表取締役に就任

昭和 50 年 10 月 本社を埼玉県越谷市大成町 6 丁目に移転

昭和 52 年 11 月 資本金を 5,000,000 円に増資

昭和 62 年 1 月 ヘライ建設株式会社に組織変更すると同時に資本金を 10,000,000 円に増資

昭和 63 年 4 月 ヘライ圧送株式会社設立

平成 2 年 1 月 本社を埼玉県越谷市南越谷 4 丁目に移転

平成 3 年 10 月 資本金を 16,000,000 円に増資

平成 12 年 5 月 資本金を 20,000,000 円に増資

平成 24 年 4 月 菅正人、取締役社長に就任

平成 25 年 2 月 ヘライ建設株式会社とヘライ圧送株式会社を統合

平成 25 年 8 月 戸来律子、代表取締役会長に就任

令和 2 年 10 月 創業 50 周年を迎える

令和 2 年 11 月 松伏資材センター稼働

ヘライ建設が携わった有名な建物・施設



東京モード学園 新宿区



麻布台ヒルズ 森JPタワー 港区



ところざわサクラタウン 所沢市



東京アクアティクスセンター 江東区



歌舞伎座 中央区

確かな技術と信頼による

型 枠 工事

豊富な経験を生かしながら新技術にも取り組み、
未来の建築を切り開くべく、
独自の様々な技術研究に取り組んでいます。



熟練の技と機動力で支える

圧送工事

豊富な施工実績と熟練の技術を活かし、建築物や構造物の根幹を支えるコンクリート圧送工事を、確実かつ丁寧に施工しています。現場の状況に応じた最適な機材の選定と安全管理のもと、高品質な圧送施工を通じて、社会インフラの発展に貢献しています。



施工実績①

共同住宅



江東区 有明超高層マンション



世田谷区 桜上水マンション



江戸川区 プリシア葛西II



江戸川区 プレシス葛西臨海公園



越谷市 D'グラフォートレイクタウン

施工実績②

オフィスビル



新宿区 Nプロジェクト



千代田区 丸の内永楽ビルディング



さいたま市 フォルシアクラリオン・エレクトロニクス本社・技術センター



千代田区 内神田1丁目計画



中央区 SPP 銀座ビル



中央区 ぬり彦ビル

施工実績③

学校・施設



川崎市 等々力競技場



柏市 東京大学柏キャンパス 宇宙研究棟



さいたま市 埼玉県立 小児医療センター



中野区 帝京平成大学中野キャンパス



越谷市 叡明高等学校



さいたま市 埼玉県赤十字血液センター



川口市 並木公民館



松戸市 老人ホーム



印西市 老人ホーム



北本市 庁舎

施工実績④

倉庫・物流センター



大田区 羽田京浜物流センター



三郷市 Dプロジェクト



横浜市 安田倉庫



Dプロジェクト 和光倉庫



大田区 ヤマト物流ターミナル



八潮市 八潮区分倉庫

施工実績⑤

再開発



港区 環状2号線新橋・虎ノ門再開発



越谷市 越谷駅東口再開発



港区 田町タワー



港区 芝浦アイランド



目黒区 上目黒再開発



港区 仙石山森タワー

会社概要

OUTLINE

名称 ヘライ建設株式会社

所在地 埼玉県越谷市南越谷4-17-5

電話 048-985-7771

設立 昭和45年10月

役員 代表取締役会長 戸来 律子
取締役社長 菅 正人
専務取締役 戸来 弘康
取締役 戸来 静枝
取締役 菅 紀子
監査役 小池 哲朗

許可番号 【大工工事業 とび・土工】
(建築業許可) 令和7年6月23日 埼玉県知事(般-7)第439号

事業内容 型枠工事・建築工事・コンクリート圧送工事

主要取引先 (50音順)

青木あすなろ建設(株)	大和ハウス工業(株)
(株)浅沼組	坪井工業(株)
(株)イチケン	(株)巴コーポレーション
(株)大林組	(株)NIPPO
鹿島建設(株)	(株)フジタ
(株)鴻池組	前田建設工業(株)
五洋建設(株)	松尾建設(株)
佐藤工業(株)	(株)三木組
清水建設(株)	三井住友建設(株)
伸明建設(株)	若築建設(株)
大旺新洋(株)	
大成建設(株)	
大豊建設(株)	

取引銀行 川口信用金庫
(50音順) 埼玉りそな銀行
常陽銀行
千葉銀行
栃木銀行
三井住友銀行
三菱UFJ銀行

事業所 ● 本社
〒343-0845 埼玉県越谷市南越谷4-17-5
電話 048-985-7771 FAX 048-988-5133

● 型枠事業部
〒343-0826 埼玉県越谷市東町5-132-1
電話 048-985-5900 FAX 048-989-9050

● 圧送事業部
〒343-0826 埼玉県越谷市東町5-259-1
電話 048-972-4003 FAX 048-972-4009

● 松伏資材センター
〒343-0192 埼玉県北葛飾郡松伏町大字松伏2421
電話 048-991-0888 FAX 048-993-0877

関連会社 株式会社 ヘライ

より詳しい情報をWEBからご覧いただけます

ヘライ建設

<http://www.herai.jp>
(PC・スマートフォン対応)



本社



型枠事業部・圧送事業部



 **ヘライ建設株式会社**

〒343-0845 埼玉県越谷市南越谷4-17-5

TEL **048-985-7771**

<http://www.herai.jp>



会社ホームページ



X @herai_jp