



**イズミ物流株式会社**

# 街に笑顔をお届けする「つながるルート」： イズミ物流株式会社

私たちの当たり前を支える、物流という仕事

イズミ物流は、社会を支えるインフラとして、  
食品・医薬品・アパレルを全国へ届けています。

毎日、新鮮な食べ物や  
薬が届くのはなぜ？



# イズミ物流が目指す未来

**想いを届け、未来を笑顔に**

ただモノを運ぶだけでなく、  
安心と喜びを届ける社会インフラです。

**挑戦 × 価値創造 Company**

2030年に売上100億円を目指し、  
事業基盤を強化して地域社会へ還元します。

すべての基盤は「クルー（従業員）」。  
2026年6月に迎える設立40周年も、  
クルーの力があってこそ。



# 生活を支える3つの物流の柱

食品物流



24時間365日、  
最適な温度で。



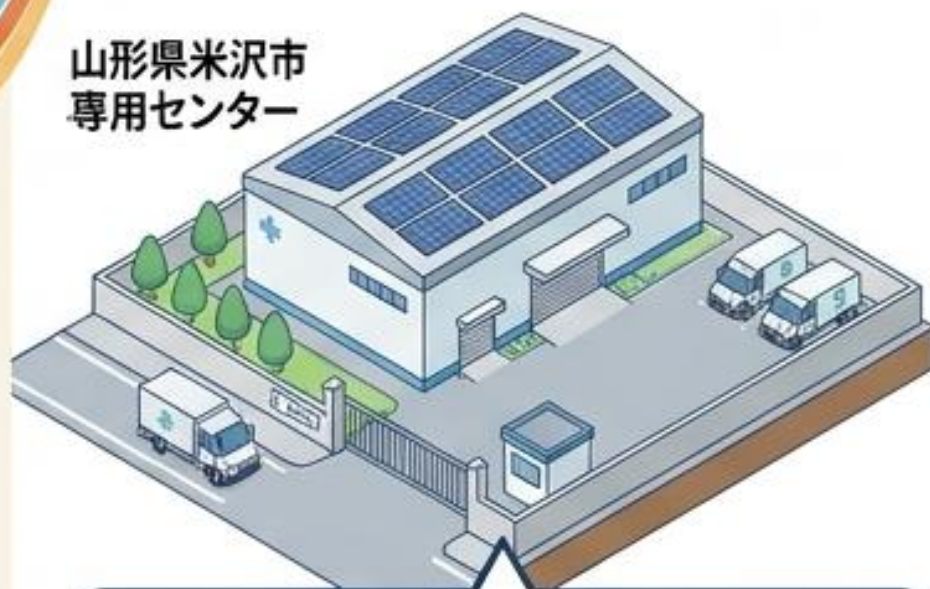
常温・チルド・冷凍に対応する多種多様な車両を保有。スーパーやコンビニへ確実に食料を届けます。

医薬品物流



ガイドラインを厳守する  
高い安全性。

山形県米沢市  
専用センター



山形県米沢市に延床面積約4,137㎡の専用センターを建設。命に関わる医薬品を安全に配送します。

一般貨物輸送  
[アパレル]



トレンドの最先端を  
スピーディに。



全国12都府県のネットワークを活用し、最新のファッションアイテムをピッキングから配送まで一貫して行います。

# 数字で見るイズミ物流のスケール



## 505名

活躍するクルー（社員）の数。  
一人ひとりが大切な主役です。



## 360台

大型25台 | 中型189台 | 小型146台

稼働する車両数。  
用途に合わせて最適化。



## 12都府県

全国に広がる物流拠点（東京、富山、兵庫、新潟、愛知、大阪、静岡、神奈川、山形、茨城、埼玉、千葉）。

# クルーを守り、環境を守る取り組み

Shield 1

Gマーク認定



安全性の証。絶対的な交通安全を遵守する企業のみ与えられます。

Shield 2

働きやすい職場認証  
二つ星



クルーの労働環境の改善と、働きやすさが公的に認められた証です。

Shield 3

ホワイト物流



持続可能な物流を実現するため、生産性の向上と労働環境の改善を推進しています。

Connected Route

事業を通じてSDGs(持続可能な開発目標)の達成に貢献し、人と地球の未来を支えます。

# 次世代へ続くルートを、一緒に。

あなたの仕事が、誰かの毎日の「当たり前」と「笑顔」をつくる。

2026年に設立40周年を迎えるイズミ物流。

私たちは、これからも地域社会と共にある未来を創り出します。

次の挑戦のステージで、私たちと一緒に新しい価値を届けてみませんか？

