



50
ANNIVERSARY



大隅とは？

50
ANNIVERSARY

福岡県那珂川市にある 鉄筋工事・圧接溶接工事で「建物の骨組みを創造する」会社です。



会社概要

代表者

中久保 真介

本
社
工
場

福岡市南区鶴田3丁目21番19号
福岡県那珂川市大字上梶原876-37

創
業
資
本
金

1975年(昭和50年) 設立 1990年(平成2年)
1,000万円

許
認
可

土木事業 とび・土木事業 鉄筋工事業
福岡県知事(般-4)第69558号

主
な
取
引
先
(五十音順)

上村建設株式会社、中村建設株式会社
株式会社松本組、日建建設株式会社 他

従
業
員
数
グ
ル
ー
プ
会
社

直用34名/専属協力会社25組 51名
有限会社オー・ピー・ダブリュー・ワークス

社員みんなが、みんなの家族が、
安心して暮らせる
環境を守りたい



社長 中久保真介

施工実績

主にマンション工事や公共工事を行っています。特に「マンション工事」がメインです。

★マンション工事



グランフォーレ千早5丁目



サンパーク長者原駅前



ファーネスト別府



ニューガイア西熊本駅前

★公共工事



福岡女子大学



千早小学校 講堂兼体育館



新宮ふれあいの丘公園

★土木工事



みやま合同発電所

鉄筋工事とは？

私たちの暮らしを支えるマンション・学校・病院といった建物から、橋・トンネル・高速道路・地下鉄などの土木構造物まで、ほとんどがコンクリートで覆われています。

そのコンクリートの中には、人間の“骨組み”にあたる鉄筋が、網目状に組み込まれています。

鉄筋工事とは、この骨組みを設計図どおりに正確に組み立てていく仕事です。

鉄筋の大切な役割

- 建物を支え
- 外からの衝撃を吸収し
- 倒壊やゆがみを防ぐ

地震や台風などの自然災害に耐えられる強さ、
建物の寿命を左右する“見えない安心”をつくる
それが “鉄筋工事” です

①加工部

事務所敷地内にある工場で、工事現場で使う鉄筋を加工する仕事です。
加工指示内容に沿って鉄筋の長さや形状を加工します。

生鉄筋の入荷、整理

クレーンを使って、鉄筋の太さや長さ毎に所定の位置へ振り分ける



必要な鉄筋の選出

加工札にて加工指示内容を確認。
使用する鉄筋を、
クレーンで作業場所へ運ぶ



鉄筋の加工

加工指示内容に沿って、
鉄筋の長さ・形状を加工する



社員の声



2020年入社 Tさん
鉄筋担当

2019年のとき、僕も就職活動をしていました。

何社か工場を見学したけど、**志望先を決められず**。

もともとカッコいいイメージがあった建設業に目を向け、求人票とHPを見て大隅に見学に行くことを決めました。

実際に**会社の雰囲気**をみて、ここに行きたい！と決めました。勇気をだして見学にいったよかったと思っています。

大隅工業の出会いは、個性的な看板がきっかけでした。

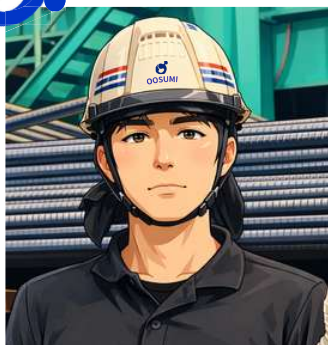
たぶんこの会社は面白い・・・

入社して、やはり予感的中していました。

そして**3人の子育てママ**でもあります。子供の成長と一緒に喜んでくれる上司、同僚と働ける環境に感謝しながら、今日も大隅を広めるために頑張ります！



2018年入社 N部長
企画・広報担当



業界歴25年以上 T部長
圧接・溶接担当

大隅工業の仕事の魅力はズバリ“**子どもに誇れるシゴト**”

以前約半年間をかけて、福岡市動物園の難易度の高い仕事に携わりました。後で子どもと動物園に行った時に「お父さんすごい！！」と尊敬のまなざしでした。

仕事を通じて家族との会話も弾む**自慢の仕事**ですね。

福利厚生



◀ 社員旅行

24H安心の保険▶



◀ 住居手当 / 家族手当

資格取得支援制度▶



◀ 奨学金返済支援手当

食事会やBBQ等▶



社宅紹介

社宅を探すときは社員が現地へ出向き、周辺の環境や物件の状態を必ず内覧します。
入居前から引っ越しの準備が始められるように、撮影した内覧写真を送っています。

住居手当

月2万円

※30歳になるまで

最寄駅

JR
博多南駅

初期費用

会社もち

※会社で用意した場合

入居
可能時期

入社日の
約10日前

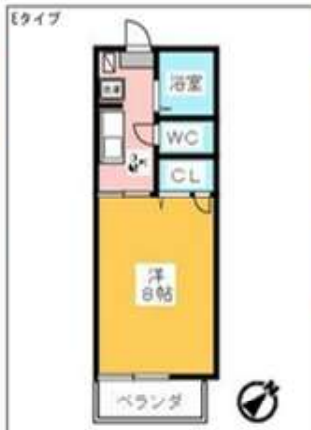
家賃相場
ワンルーム

約4~6万円

ちなみに博多エリアや天神エリアで
ワンルームを探した場合・・・
家賃相場は約7万円以上が殆どです



▼実際の社宅です ※一部



健康経営優良法人2026認定をうけました



2026
健康経営優良法人
KENKO Investment for Health
中小規模法人部門

認定法人数

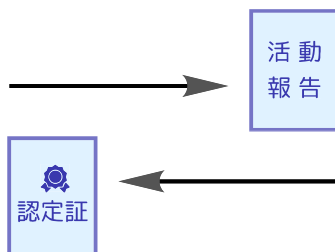
全国業種別 : 23,085 社
都道府県別(福岡) : 587 社

健康経営優良法人制度とは

経済産業省と日本健康会議が、特に**優良な健康経営を実践する企業を認定**する制度です。

社員の健康づくりに積極的に取り組み、**認定項目をクリアした企業が認定**されます。

社員の健康づくりのために、
こんな活動実施してます！



健康経営優良法人に
認定します！



最後までご覧いただき ありがとうございました！

大隅工業のホームページやYoutube、Instagramなど
SNSを活用して大隅情報を発信しております！
こちらもぜひ、覗いてみてきてくださいね♪

イメージキャラクター：
オスミン



YOUTUBEでは、入社して
数年経った大隅社員が、会社のこ
と、生活のことなど話しています。



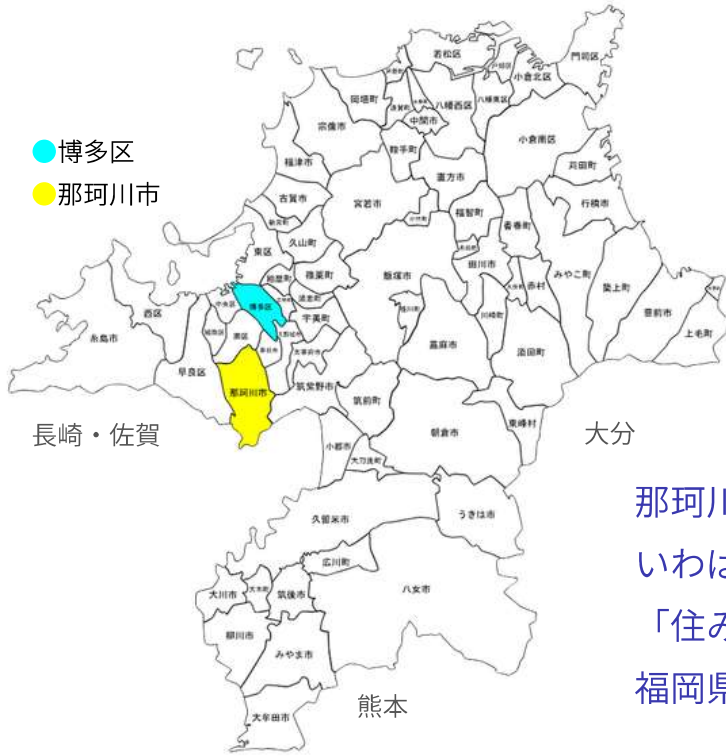
インスタグラムでは、職人
が作った鉄筋構造物や、ショート動
画を掲載しています。



大隅工業のホームページで
す。会社紹介・アクセス・施工事
例・採用情報など紹介しています。



那珂川市



人口 49,242人 (2025年8月末時点)



ファミリー層が多い



豊かな自然が身近にあり
モンベルが手掛けるキャンプ場も…



博多駅まで約8分



みずほpaypayドームまで車で約40分

那珂川市は、都心部にも近いし豊かな自然にも近い
いわば都会と田舎のいいとこどりです

「住み続けたい街（自治体）ランキング」で
福岡県内上位になるなど、実は人気なエリアです

大東建託による2024年のランキング調査

那珂川で暮らしの準備

那珂川市は生活の必需品となる様々なジャンルのお店がそろっています。



九州発のメガドンキ那珂川店や
トライアル など



大型電気店や中古家電店
リサイクルショップも

うどん屋、ラーメン屋、食堂
ジョイフルやファストフード店など
リーズナブルなお店もたくさん



最寄駅は「JR博多南駅」
博多駅まで約8分
330円切符で新幹線に乗れます



大型ディスカウントショップの他、
食料品に特化した業務スーパー
マルキョウ・食料品スーパー など



家電や食料品が安い
ダイレックス・ルミエール
ミスターマックス など



24H安心の保険

～ 私生活も守ってくれる
ハイパーメディカル保険！ ～

生活面で不安を抱えることがないように、
社員が安心して働ける環境にしたい！



足指を骨折してしまった…
急な病気で働けなくなった…

勤務外で起きた
私傷病等も保障します！

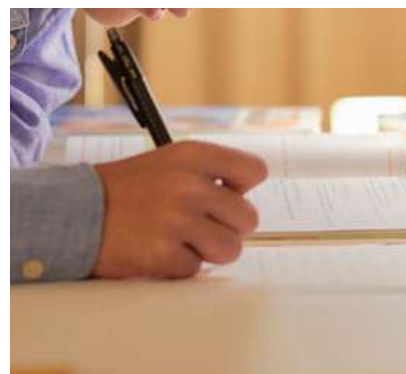


※持病は対象外です。入社後に発生したけがや病気等が対象となります。

奨学金返済支援手当

～ 在籍中、上限月2万円で返済をお手伝い！ ～

新社会人として生活を始める中で、経済的な負担を
少しでも減らし、生活基盤を整えてもらいたい！



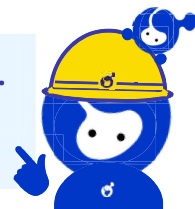
住居手当／家族手当

～ 少しでも生活を支えたい！ ～

住居手当：30歳になるまで月2万円！

家族手当：扶養人数1人につき1万円！

その他、現場手当や役職手当等々…
無料駐車場も完備しております！



③ 圧接・溶接部

鉄筋工事で組立鉄筋を、ガス圧接するのが圧接・溶接部の仕事です。
鉄筋面に圧力をかけ、バーナーであぶり接合します。

圧接の準備

鉄筋の端面を平らに削り、圧接器を取り付け、鉄筋を固定する



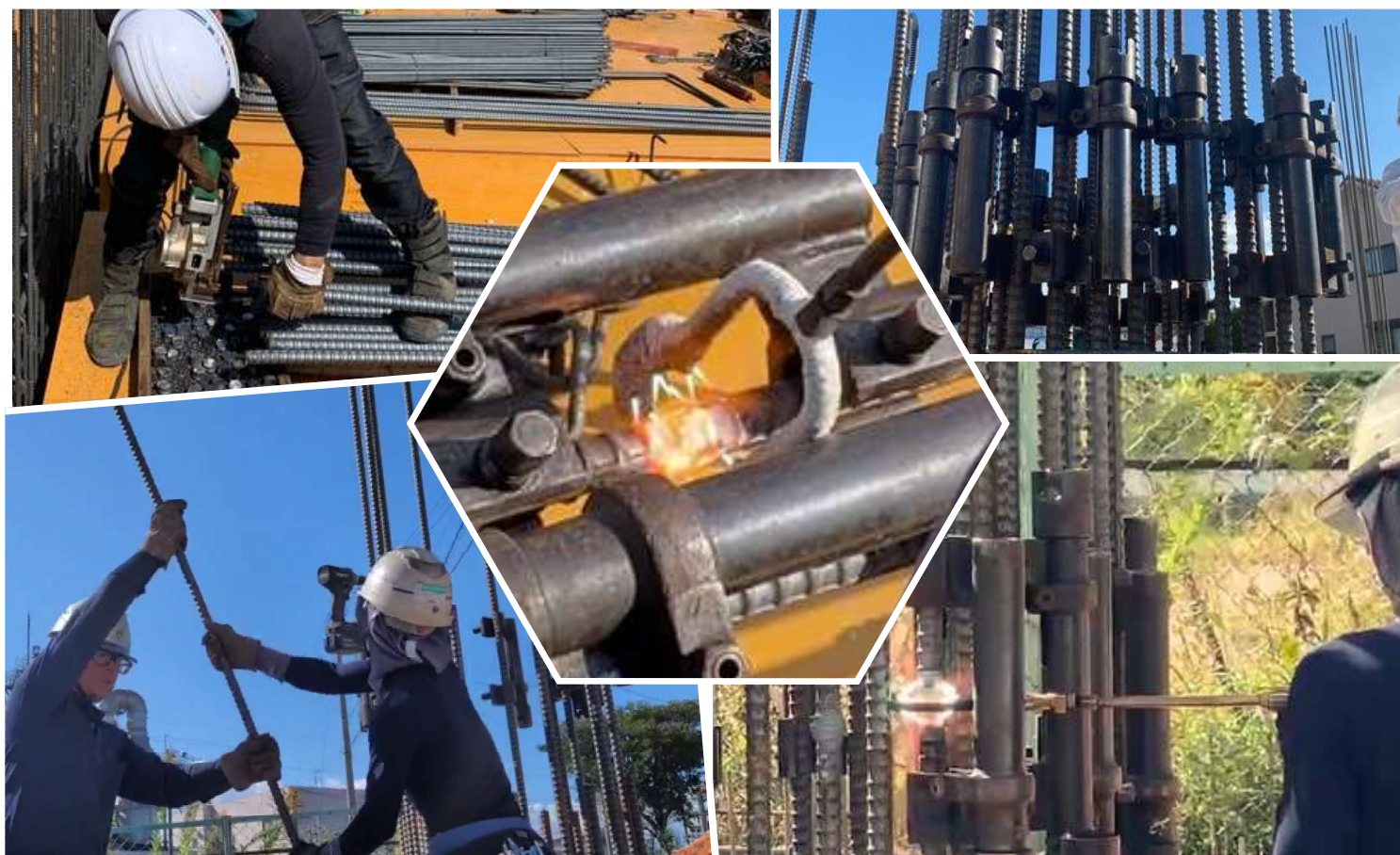
鉄筋接合部の圧接

鉄筋の接合部を加熱し、圧力を加える



圧接部分の検査

圧接部分に欠陥がないか、目視検査や、工具や機械を使った検査を実施する



②鉄筋部

鉄筋コンクリート造の建物の中には、人間の骨格にあたる鉄筋が埋め込まれています。
この鉄筋を設計図に基づいて組み立てるのが鉄筋部の仕事です。

鉄筋の搬入

現場まで運ばれた鉄筋を
作業エリアへ運ぶ



鉄筋の配置・組立て

施工図をもとに、
鉄筋を配置し、組立てる



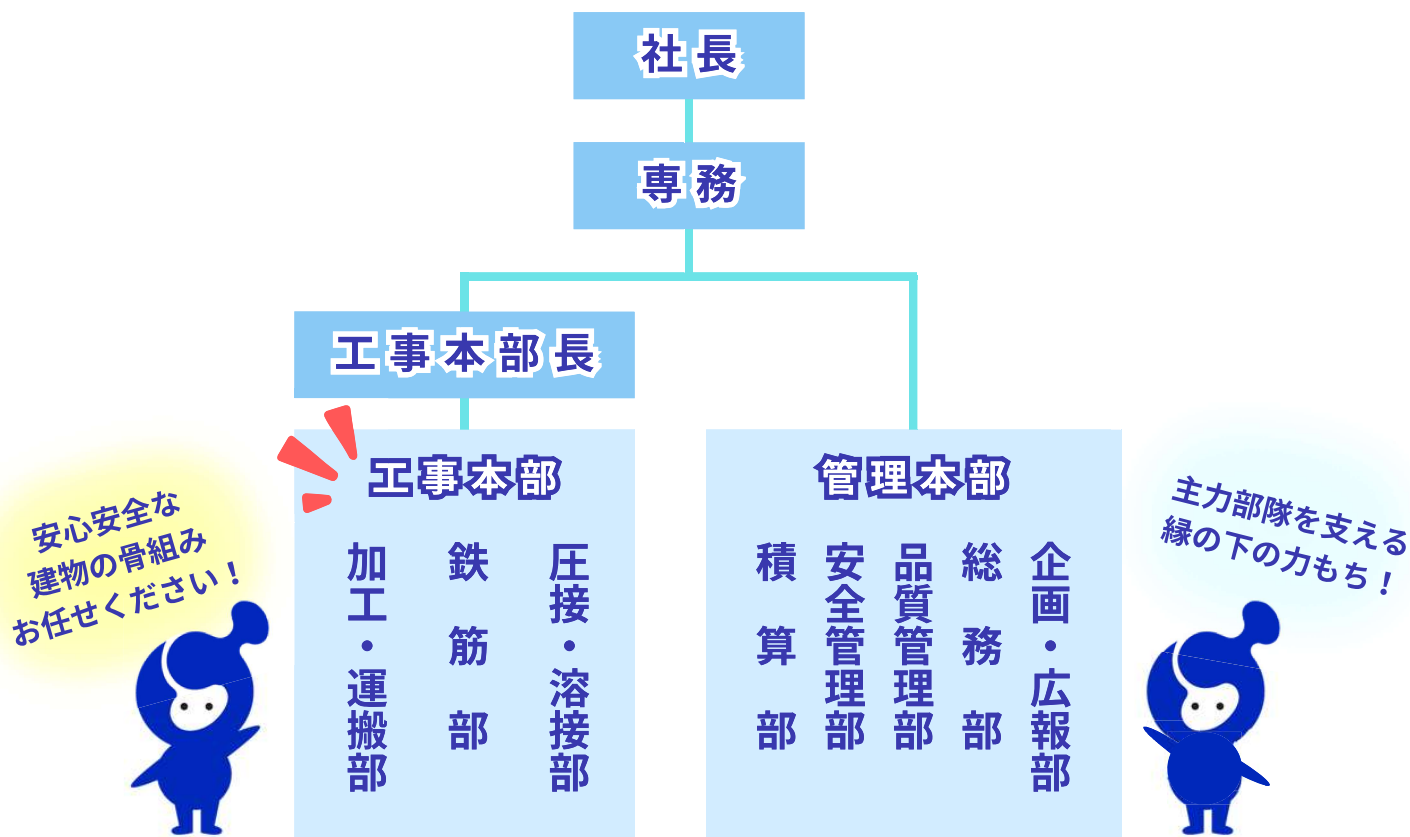
鉄筋の結束

鉄筋同士の交差部を
結束し、固定する



大隅の組織図

工事本部と管理本部に大きく分かれており、最前線で活躍する主力部署が、工事本部にある「鉄筋部・圧接溶接部・加工運搬部」の3部署です。



保有資格

- 登録鉄筋基幹技能者 8名
- 一級鉄筋施工技能士 31名
- 二級鉄筋施工技能士 3名
- 職長・安全衛生責任者・リスクアセスメント教育 44名
- 玉掛 59名
- 手動ガス圧接 4種 1名
- 手動ガス圧接 3種 2名
- 他

職長として受け持つ現場の数や大きさが増える

職長：作業員を直接指導・監督する現場のリーダー

高速道路の柱の部分など直径が太い鉄筋の圧接ができる



創業者の想い

～ 会社も大事。しかし、一番大事なのは、従業員 ～

これは大隅工業 会長 中久保が最も大切にしてきた言葉です。



会長 中久保勝男

創業1975年、約50年という月日の間には、
業界や会社をも揺るがすような試練が何度もあった。
多くの会社が社員を解雇する中、社員を守り抜いてきた。
それは社員みんなに家族がいるから。

大隅は、社員と家族と共に成長し続ける会社です。

企業理念

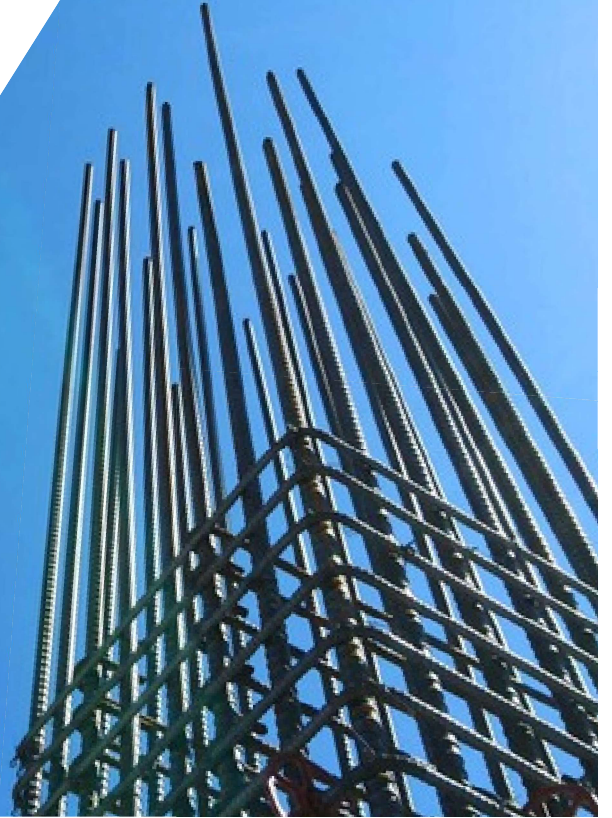
誠心誠意

行動
指針

1. 確かな技術力
2. 真摯に取り組む姿勢
3. 傾聴力



株式会社 大隅工業



項目

会社紹介

大隅工業とは？／施工実績

創業者の想い／企業理念

鉄筋工事とは？

大隅の組織図

加工部、鉄筋部、圧接・溶接部

社員の声

福利厚生

福利厚生

社宅紹介

那珂川市紹介

大隅のこと、紹介いたします！

