

職場見学

応募前職場見学について



応募前職場見学では、実際に働く現場を支える本部・事務所または店舗にお越しいただき、会社概要や仕事内容についてご説明します。

「スーパーマーケットの仕事ってどんなことをするの？」

「入社後はどのように成長できるの？」

そんな疑問にお答えしながら、働くイメージを深めていただけるプログラムです。

【プログラム】 会社概要説明／事業内容紹介／詳しい仕事内容説明／福利厚生制度／質疑応答

【会場】

東海エリア会場	バロー人材開発センター	〒509-0234	岐阜県可児市大森字奥洞989番地1
	可児事務所	〒509-0214	岐阜県可児市広見北反田1957番地の2
	名古屋本部	〒450-0003	愛知県名古屋市中村区名駅南1丁目16番21号 名古屋三井物産ビル3階
関西エリア会場	新大阪事務所	〒532-0011	大阪府大阪市淀川区西中島7丁目1-5
関東エリア会場	新横浜事務所	〒222-0033	神奈川県横浜市港北区新横浜3丁目6の5 新横浜第一生命ビルディング7階

※その他エリアは近隣店舗で実施いたします。

応募



選考

選考について

※受付や選考に関する説明を含め、所要時間は約2時間です。



SPI (60分) 言葉や計算に関する問題、適性検査

筆記テスト (15分) 基礎的な計算問題

面接 (30分) 個人面接(一人ひとりとお話する面接です)

内定



valor Holdings

会社概要

■ 社名	株式会社バローホールディングス
■ 設立	1958年7月29日
■ 代表者	代表取締役会長兼CEO 田代 正美
■ 営業収益	9,241億1,400万(2026年3月期)
■ 経常利益	300億円(2026年3月期)
■ 従業員	31,578名

名古屋本部

〒450-0003
名古屋市中村区名駅南1-16-21
名古屋三井物産ビル3F
TEL 052-563-8601
FAX 052-563-8605
Email saiyou@valor.co.jp
<https://valorholdings.co.jp/>

valor[®] Holdings

食べて美味しい価値ある食材を
バローから食卓へ



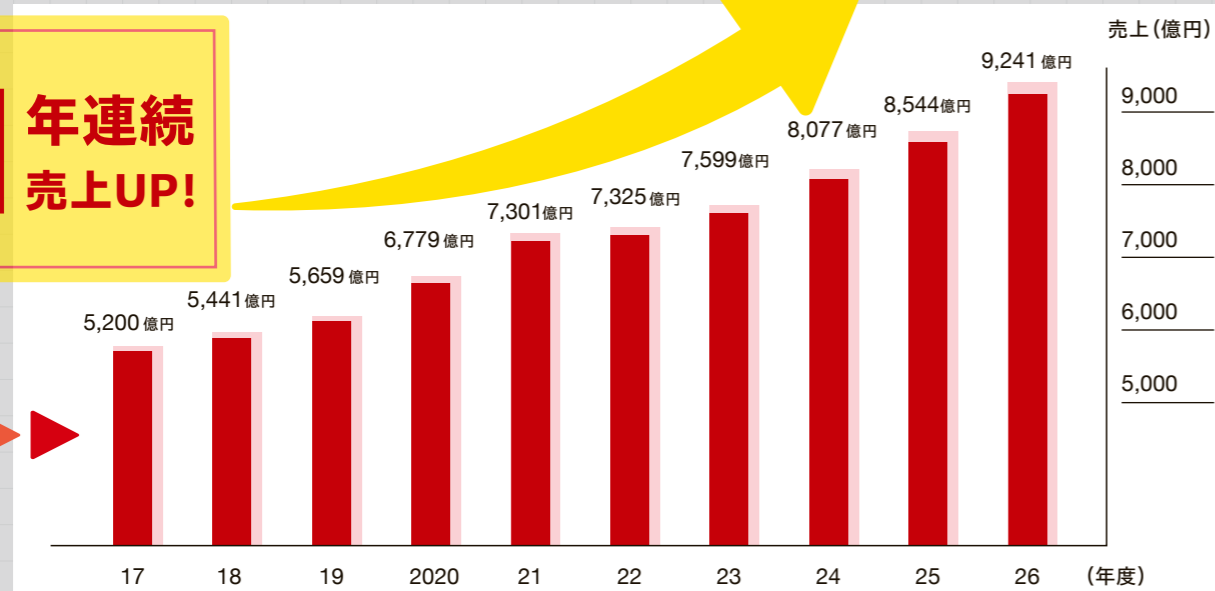
株式会社バローホールディングス

年間売上 **9,241** 億円

事業会社 **60** 社以上



31年連続
売上UP!



出店エリア
拡大中!



岐阜県	69	山梨県	2
愛知県	60	神奈川県	1
三重県	6	滋賀県	16
静岡県	23	京都府	4
富山県	13	大阪府	8
石川県	14	兵庫県	1
福井県	22	奈良県	1
長野県	9		

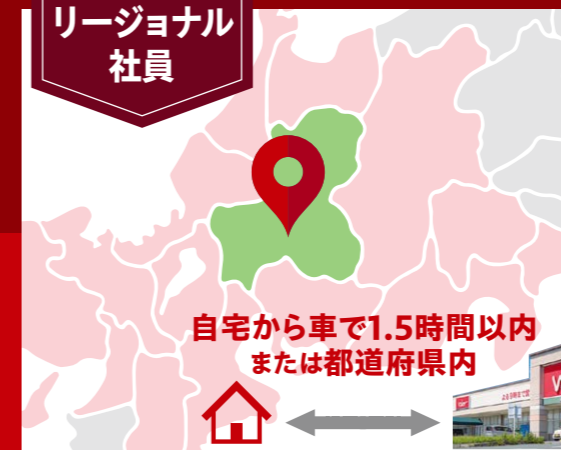
／選べる／
ワークスタイル
転勤の範囲も選択できる!

ホームタウン
で働きたい
地域社員



一般社員区分

限定エリア
で働きたい
リージョナル
社員



転居を伴う異動あり 家賃補助:最低月55,000円
+ 赴任手当:月20,000円を支給

バリバリ
働きたい
ナショナル
社員



全エリア
対応

販売職

SUPER MARKET

販売職の働き方について

店舗で一つの部門に配属されます。

5部門の中から第3希望まで提出!



ベーク部門

出来たての笑顔、毎日に
季節と共に変わるパンの楽しさ

ベーク部門は、毎月多くの新商品が登場し、流行や旬を取り入れた楽しい売り場づくりが魅力です。40〜80種類のパンを扱い、お店で手作りしたパンをお客様にお届けしています。



水産部門

磨く技で、魚に命を
日本の旬の魅力を届ける喜び

水産部門は特に専門性が深く、他にない技術を身につけながら売り場づくりや接客も楽しめる部門です。旬の魚を扱い、対面販売を通して地域の食文化にもふれられるのが魅力です。



農産部門

考えて並べて、感じる手応え
一歩先を考える売場づくり

農産部門は、野菜の組み合わせ・お客様の動き・旬・値段を考えて売り場を工夫できるのが魅力です。自分のアイデアで地域に愛される売り場を作れる楽しさがあります。



チェッカー部門

笑顔でつなぐ、心とお店
1番近くで感じる「ありがとう」

チェッカー部門は、お客様に最も近い仕事です。感謝の言葉をいただけることも多く、やりがいを感じやすい部門です。接客だけでなく事務や販売の面もあり、幅広いスキルが身につくのも魅力です。



精肉部門

味と品質をつなぐ、特別な時間
技で彩る、食卓の主役

畜産部門は、イベントや季節に合わせてお肉の目玉商品売り出すのが面白い仕事です。日々のちょっとした贅沢を演出し、お客様の「特別な日」を支えながら、自分の技術も磨けます。

キャリアアップすると5種類の専門職に分岐します



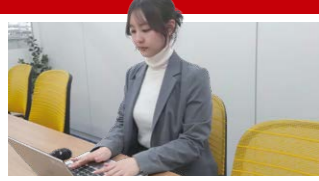
マイスター

生鮮部門のスペシャリスト
専門性を極める



バイヤー

商品開発・仕入れ
商品をプロデュースする



管理部門

企業を裏から支える
事務職として緑の下の力持ち



店長

店舗全体をマネジメント
多くの人とかがわる



トレーナー

パローの中の先生
一つの部門の教育に特化

半年に1回 キャリア面談を実施

自分の希望を申請できます。

販売職 募集要項

入社 株式会社パローホールディングス
勤務 スーパーマーケット「パロー」の各店舗
給与 高卒・一般社員:200,000円 2026年新入社員実績
高卒・地域社員:203,000円 (毎月15日締め、28日支給)

諸手当 残業手当・通勤手当・職場手当・赴任手当・資格手当など
その他 給与改定 年1回(4月) 賞与:年2回(7月・2月) ※2025年 一般社員実績4.3ヶ月
地域社員実績2.0ヶ月
勤務時間 原則1日8時間、週40時間 ※月単位の变形労働制
原則 週休2日(月9~10日)

先輩社員インタビュー INTERVIEW

やりがいも、私らしい時間も。

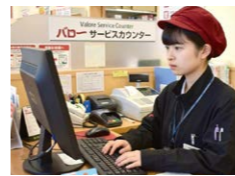
接客の最前線で輝く毎日。

お店の「顔」としてお客様を笑顔に。充実した自分の時間が、最高の接客につながります。



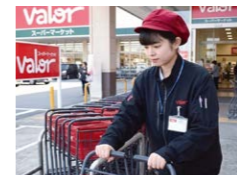
チェッカー
K.Aさん
2023年4月入社

10:00



出勤したらまずメール
チェック。

11:00



開店後のお客様のピーク
前に一度回収しておくのが
ベスト。

12:00



お弁当の売れ
行きも最高潮!
12時が一番忙
しい!

13:00



食堂でパートさん達ともお話
しながら昼食。お昼ご飯はお
店で買う事が多いです。

15:00



少し落ち着いたので銘菓
の商品補充。

18:00



商品補充も終えたしラッピ
ングの練習もしておこう。

19:00



売上の精算をしたら、今日の仕事は
終了!お疲れ様でした。

売場は自分のステージ。

アイデアが成果に変わるおもしろさ。

旬の野菜や果物をどう魅せるかはあなた次第。
彩り豊かな売り場で、お客様の毎日の食卓を豊かにします。



農産部門
K.Kさん
2024年4月入社

7:00



朝出勤したら、届いた商品
を仕分けて売場に出し
ていきます!

9:00



季節の提案も考えながら
魅力的な売り場作りを行
います。

11:00



昼のピークに合
わせて鮮度を再
確認。お客様に
声を掛けたり、
質問にお答えし
たりします!

12:00



昼休憩!同僚と一緒に休憩室
でフレッシュ。時には他の部
門のスタッフと情報交換も。

13:00



夕方の需要に合わせて、果
物や野菜などをカットして
バック詰めします。

14:00



商品発注 在庫を確認しな
がら、仕入れる商品を発注
します!

16:00



商品の売り切り

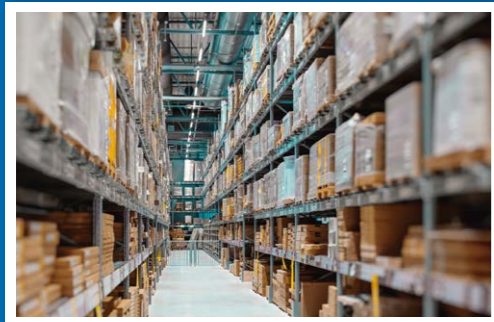
閉店に向けて売り場を整理します。
商品の売れ行きを見ながら、値下げ
シールを貼ることもあります。

製造職

PROCESS CENTER

プロセスセンター(製造工場)の働き方について

販売職の他に、「製造職」を選択できます!



パロー製造工場

畜産プロセスセンター

水産プロセスセンター

青果センター

フルーツ工場

先輩社員インタビュー INTERVIEW

食品の裏側を支える。

製造職のリーダーを目指す。

入社後は、カット野菜などを扱う加工ラインでの仕事からスタートします。先輩に教わりながら作業や機械の使い方を覚え、少しずつパートさんへの指示や材料の準備なども任されるようになります。将来は、いくつかのラインをサポートしたり、職場をもっと良くすることにも挑戦していきます!



青果センター
F.T.さん
2024年4月入社

パートさんと一緒にお知らせと作業内容を確認。作業が終わる時間を計算して、決められた場所に記入。加工場でパートさんに指示を出し、作業を始めます。

加工が終わったら、自分のラインを掃除したり機械の点検をします。次の日に使う包材も用意します。その後、事務所で不良品の処理や日報を書きます。



9時にパートさんが来たら、作業の流れや注意点を話すミーティングをしてから作業を再開します。社員は、原料の確認、作業の指示、機械の調整、商品の仕上がりチェックなどを行います。

夕方に社員ミーティングを行います。16時すぎに出る翌日の注文数を見て、各ラインの社員で作業の計画を立てます。

製造職募集要項

入社 株式会社パローホールディングス
勤務 プロセスセンター・青果センター
給与 高卒・一般社員:200,000円 2026年新入社員実績
高卒・地域社員:203,000円 (毎月15日締め、28日支給)

諸手当 残業手当・通勤手当・職場手当・赴任手当など
その他 給与改定 年1回(4月) 賞与:年2回(7月・2月) ※2025年 一般社員実績4.3ヶ月
勤務時間 原則1日8時間、週40時間 ※月単位の变形労働制 地域社員実績2.0ヶ月
原則 週休2日(月9~10日)

福利厚生

パローホールディングスでは、法定福利厚生として健康診断・健康保険・厚生年金・労働保険をすべて完備しています。また、法定外の福利厚生として社員ひとりひとりのライフプランに合わせた制度も充実しています。

東京ディズニーリゾート チケット定額値引販売

東京ディズニーリゾート公式HPで販売するチケットを正規料金から割安で購入することができます。

※パローグループユニオン(労働組合)対象
#レクリエーション



パローグループユニオン 契約施設割引

牧歌の里、ナガシマスパーランド、なばなの里など各種施設の入場料の割引があります。

※パローグループユニオン(労働組合)対象
#レクリエーション



リゾートホテルエクシブ

会員制リゾートホテル「エクシブ」「リゾートピア」「サンメンバーズ」などを利用できます。

※パローグループユニオン(労働組合)対象
#レクリエーション



スポーツクラブ アクトス会員割引

入会金+登録手数料が無料、月会費が半額になります。

※パローグループユニオン(労働組合)対象
#健康・医療



人間ドッグ補助金制度

人間ドッグを受診した場合、最大20,000円の補助金が交付されます。

※パローグループユニオン(労働組合)対象
#健康・医療



ヘルプライン

職場での悩みを相談できる窓口や、セクハラ相談窓口、メンタルヘルス相談窓口などがあります。

※パローグループユニオン(労働組合)対象
#レクリエーション



公的資格取得奨励金制度

受験料など受験に直接要する費用、資格取得に必須となる講習会等を受講する場合に直接要する費用を援助します。

#自己啓発



公的資格取得奨励金制度

日常業務の遂行と自己啓発に繋がる資格取得に対して合格お祝い金を交付します。

※パローグループユニオン(労働組合)対象
#自己啓発



財形貯蓄

資金作りが給与および賞与からの天引き預金ができます。

#財産形成



持株会

毎月少額な資金で自社株式を取得できる制度です。1口1000円最大30口まで、給与および賞与からの天引きで利用ができます。

#財産形成



会社従業員買物割引制度

ルビットカードの電子マネーを使って対象店舗でお買物をすると、翌月10日に5%相当額がそのカードに電子マネーで加算されます。(割引限度額500円~2500円)

#財産形成



社宅

会社都合での転勤が発生した場合、入居が可能です。入居年数などによって社宅費は変動します。

#住宅



出産祝金

資金作りが給与および賞与からの天引き預金ができます。

#育児・介護



育児休業制度

子どもが3才の誕生日前日まで休暇が取れます(法令では1才まで)。

#育児・介護



育児短時間勤務制度

子どもが中学校入学式前日まで実労働時間を4時間まで短縮できます。子どもの成長に合わせて時短する時間を変えられます。

#育児・介護



結婚祝い金

祝電と共に、最大50,000円の祝い金が支給されます

#慶弔・災害

