

「手に職がある」という 圧倒的な安定感 私たちの仕事は…

何もない土地に建物が建ちます
材料から製品が生まれます
自分の手で確かなものを作り上げるのです
形として残ります
目に見えます
社会を物理的に支えている実感があります
現場職には、本物のカッコよさがあります
技術は裏切りません
一度身につければ、どこでも通用します
時代が変わっても、技術は残るのです
長年の経験で培われた職人技
微妙な違いを見分ける感覚
危険を察知する直感
チームを動かすコミュニケーション
自分自身が価値そのものなのです
データ化できない暗黙知
マニュアル化できない経験則
それが職人技です
AIが進化すればするほど、こうした人間な
らではの技術の価値が際立ちます
この仕事はAIに代替されない

本物のカッコいい仕事が ここにある



株式会社大友金属



株式会社大友金属



お問い合わせ

TEL 022-376-4816

MAIL otm@otomometal.com

URL <http://otomometal.net/>

電話受付時間

8:00~17:00

※一部土曜・日・祝除く

所在地

住所（本社）：宮城県仙台市太白区富沢2丁目

10-2-207

住所（工場）：宮城県仙台市泉区福岡字東泉7-6

営業時間：8:00~17:00

AIに代替されない仕事

私たちと一緒に、一生モノの技術を
手に入れませんか？

■これが株式会社大友金属です！

どんな仕事？

建物に関わる、あらゆる金属製品を製造しています

オフィスビル、住宅など街中にある建物には、さまざまな場所で金属が使用されています。

手すりや階段、外壁パネル、宅配ボックスなど外観で分かるものから、生活している中では目に入らない構造部分まで。

建物に関わるあらゆる金属製品の設計・製造・取付を一貫して手がけております。

当社には既製品というものはありません。

お客様のニーズに合わせ、材料の調達から図面起こし、製作から取付までを一貫して行う、イチから始める「ものづくり」の会社です。

入社後は、まず道具の名前などの基本的な学習を進めたいので、少しずつ業務を覚えていきます。

工業高校出身でなくても大丈夫、先輩社員が一から丁寧に教えていくので安心してください。



職場の雰囲気は？

個々を大事にしています

残業はほぼなく、プライベートを充実させられる職場環境です。

髪色やピアスも自由なので、個性を大切にしたい方にもオススメ！

飲み会は少なく、忘年会や暑気払いなども強制される事はありません。

年齢層は10代～70代までと幅広いですが、社員は和気あいあいと年齢関係なく仕事しているのが特徴です。

オン・オフをしっかりと区別しながら、個性を尊重できる職場です。

会社の強み

通常は、製作と取付は別の会社が行うことが多いこの業界で、現場調査～図面起こし～材料調達～制作～取付までを一貫して請け負うことができるのが強みです。

高い技術力と軽いフットワーク、工場と現場の連携の良さから、多くのお客様からの信頼も厚く、安定した受注・実績をあげております。



社長メッセージ

時代のニーズに対応するためにもマルチな人材に育ってほしい！



代表取締役 大友 義之

近年は、マンションの宅配ボックスの設置工事や大規模改修工事などが多くあります。仕事内容は世の動向が反映されることも多く、その時々ニーズに合わせた柔軟性が求められます。

当社で働くみなさんには、時間がかかってもいいので「金属のことなら何でもまかせろ！」というマルチな人材に育ってもらうことが理想です。

これからは若い世代が中心となって、さまざまな可能性を見だし、いてほしいと考えています。

自分で作ったものが目に見えるところに長年に渡って残っていくというのはこの仕事ならではのやりがいだと思います。

友人や家族に「これ、おれが作ったんだよ！」と自分の仕事を見てもうることができるのも貴重な経験です。

ぜひ、一緒にチャレンジしていきましょう！

先輩社員に聞いてみた 「この仕事、どうですか？」

「ものづくり」が好きな人にはピッタリ！



何よりも「自分が作ったものが街中にある」ということが、誇らしく感じられる仕事です！私たちの製品は、ひょっとすると自分よりも長生きするかもしれないので、一つひとつ心を込めて制作しています。

特に印象的だったのは、以前に製作した住宅の螺旋（らせん）階段。少しのズレも許されないような状況の中、設計通りにピタッとハマったときは、とてもうれしかったのを覚えています。

「ものづくり」が好きな人には、ぴったりの仕事だと思います！

(2017年入社)

毎日が異なるチャレンジの連続！



業界ではミリ単位の細かい技術が求められます。また、扱う資材によってはとても繊細で、傷一つ付けられないものも多いです。そんなときは、赤ちゃんを触るように大切に扱うことも必要になります。

扱う材料がさまざまであれば、作っているものもさまざま。

工場内でも、基本のポジションはあるものの、いろんなことをやらせてもらえる環境です。毎日同じことの繰り返しではなく、どんどん新しいことにチャレンジでき、とても刺激のある毎日を送っています。

(2020年入社)

入社2年目社員に聞いてみた

Q:この会社を選んだ理由は？

職場見学に2社行きましたが、比べてみて、こちらの方が働きやすそうだなって思ったんですよ。働いている人は多くないですが、企業見学のときに気さくに話しかけてくれたのが嬉しくて、それが決め手になりました。

Q:現在の仕事内容は？

金属を加工する仕事で、溶接したり、金属を曲げたりして製品を作っています。先輩が作っているのは階段の手すりとか建物で使われるもので、塗装もしていますよ。

毎日作るものが違うので、仕事は楽しいです！

Q:やりがいを感じる瞬間は？

やはり一から作って、ものが完成したときの達成感です。

工程の中で一番楽しいのは溶接で「自分でやってる感」がすごいんですよ。溶接が終わった瞬間に「できた！」って実感が湧くんです。技術で出来栄が違いますし、先輩たちはみんな上手で仕上がりがとても綺麗です。先輩を見ると一人前になるには5年ぐらいかな、と思います。

2年目は溶接をもっと上手にできるようにさらに頑張りたいですね。

Q:高校生へメッセージをお願いします

みなさんには「自分が少しでも興味を持てること」を選んでほしいと思います。

興味がないことだと、たぶん続かないと僕は思うんですよ。なので、ちょっとでも「面白そう」と思える仕事なら、長く続けられるんじゃないかなと思います。



2025年4月新卒入社

URL : <http://otomometal.net/>



Company Profile

株式会社大友金属

Keep Moving Forward

金物は縁の下の力持ち。そこに建物がある限り、支え続けます。

ごあいさつ

創業当時は私一人、小さな事務所と手作りの作業場から始めました。以来、お客様の声に耳を傾け、満足と信頼を頂けるよう邁進して参りました。次第に共に働く仲間も増え、お客様や協力会社の皆様に支えられ、おかげ様で今年で創業20年目を迎えることが出来ました。

2017年にはより広い工場へ移転し、設備の充実を図り、製作の幅も広がりました。以降、順次新しい機械を導入する等、常により安全で働きやすい労働環境の整備を進めております。

今後もお客様から頂戴する様々なご意見やご要望にお応えしていくことで更なる飛躍を目指して参ります。

代表取締役社長 大友 義之

経営理念

金物のプロ、ものづくりのスペシャリストへ

当社には既製品というものはありません。

例えば、30年前の建具の部品。今はもう作られていない。お客様が困っていたら、それがたとえ小さな金具1つだけだったとしても「ないなら作ればいい」というのが当社です。

イチから始めるものづくり。図面起こしから製作・取付までを一貫して行える当社を「困ったときの大友金属」とお客様が頼りにしてくれる。そして、それが出来る職人がいるというのが我社の誇りです。



会社概要

会社名	株式会社大友金属	設立	2009年1月5日
代表取締役	大友 義之	資本金	1,000万円
本社所在地	宮城県仙台市太白区富沢2丁目10-2	従業員数	16名
工場所在地	宮城県仙台市泉区福岡字東泉7-6	事業内容	建築金物の製造・取付
TEL	022-376-4816	一般建設業許可	宮城県知事（般-7）第20379号 鋼構造物、とび・土工、屋根、板金、内装仕上、熱絶縁、建具工事業
主な仕入先	(株)アイテック、河北鋼材産業株、杉田エース(株)、東日本イワタニガス(株)、ユアサ商事(株)、マツ六(株)、阪和工材(株)、藤田金属(株)、(株)サステック東北 他	主な取引先	長栄工業(株)、同事建設(株)、(株)デコスタイル、(株)江村工務店、中城建設(株)、(株)エム建設、サンキョーシャッター(株)、(株)東京電機、(株)建築工房零、(株)竹道、ナカ工業(株)、山二建設資材(株) 他

沿革

2006年5月	宮城県仙台市太白区太白にて大友金属創立
2006年8月	仙台市泉区西田中に工場開設
2009年1月	資本金200万円にて株式会社大友金属設立
2012年2月	資本金を1000万円に増資
2012年3月	宮城県仙台市太白区富沢へ本社移転
2017年1月	宮城県仙台市泉区福岡へ工場移転

事業内容



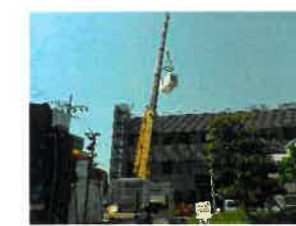
各種金属製品の製作

ステンレス、アルミ、スチールパネル、手摺、タラップ、鉄骨階段、家具金物、看板、架台…etc
建築金物、その他様々な金属製品の製作をしています。



各種金物の設置

自社で製作したもの、また他社製品も含め主に建築現場で使用される各種金物の設置、交換等を行っています。



重量物搬入据付

大型の重量機械等の設置据付、撤去等を行っています。



その他工事

現場鍛冶工事、板金工事、解体工事、ダクト工事、保温工事等各種工事も行います。