



# 会社概要

# 01

## MISSION

企業理念

私たちは、人と地球環境を大切にし、革新的な技術で、豊かな社会の発展に貢献します

## SPIRIT

共有すべき行動精神

誠実

和

積極性

※  
イビテクノの  
進化

# IBIDEN WAY

※イビテクノとは、独自のコア技術を融合・複合し、新しい技術を想像する、イビデンに脈々と受け継がれてきた普遍の精神です。

会社名

イビデン株式会社

創立

1912年11月25日

代表者

河島 浩二

売上高

4,162億1百万円 ※2025年度(連結)

営業利益

620億27百万円 ※2025年度(連結)

営業利益率

14.9% ※2025年度(連結)

本社所在地

岐阜県大垣市神田町2-1

従業員数

連結11,105名 単体4,036名 ※2026年3月末時点

名古屋駅まで電車で**40分**

新大阪駅まで電車で約**1時間30分**

東京駅まで新幹線で約**2時間40分**

岐阜県

●名古屋駅

愛知県

## 半導体とは？

電気の流れを制御できるもの

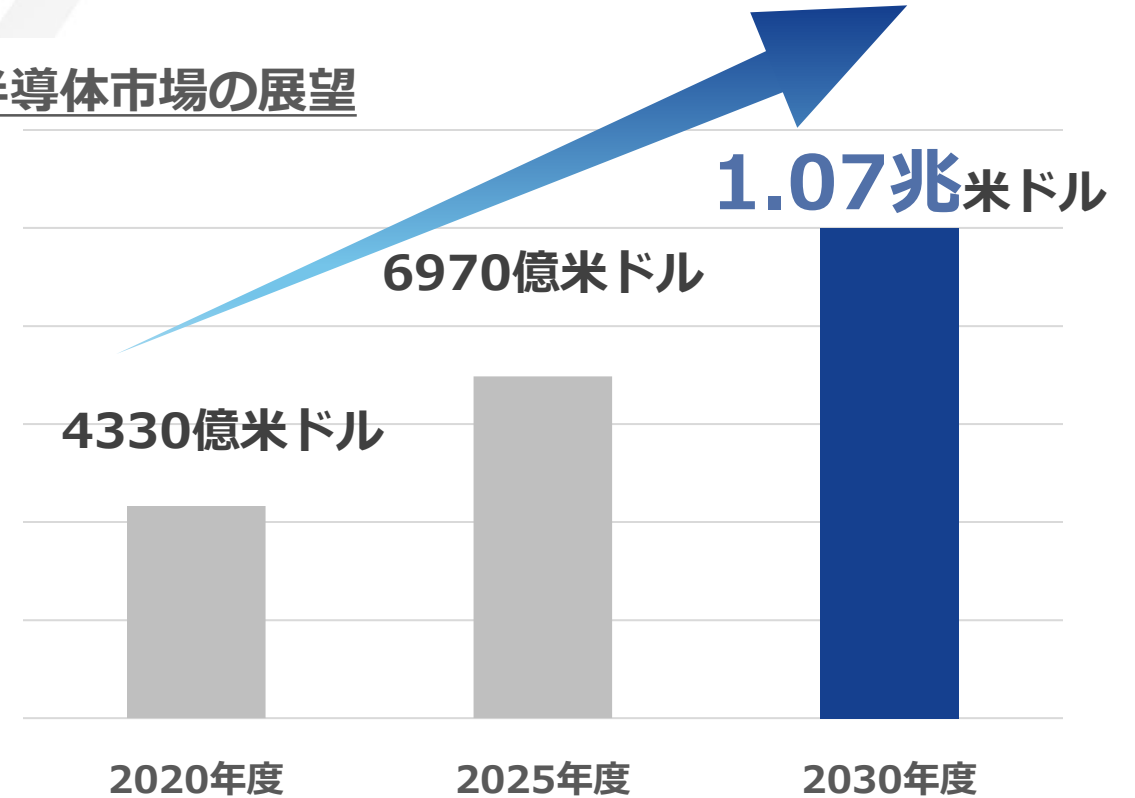
## 電子機器の

考える・覚える・動くが可能に！

## 身の周りの半導体



## 半導体市場の展望

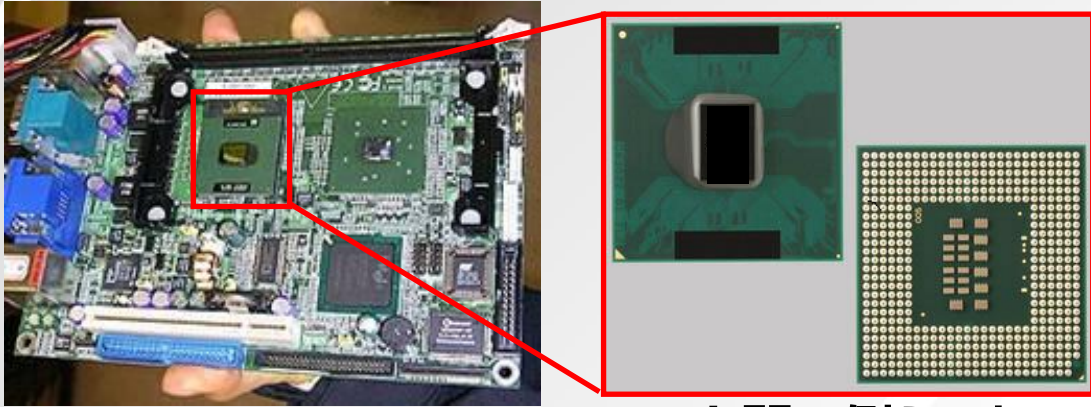


半導体は、**デジタル社会の根底を支えている**

参照) QYResearch「半導体の世界市場：2024-2030年」  
日本貿易振興機構「2020年の世界の半導体市場、「新型コロナ禍」でも前年比5.1%の伸びと予測」  
「世界半導体市場予測、AI好調で2025年も2桁成長見込み」

半導体そのものを作る力は、**海外勢が優勢(NVIDIA/Intel/TSMC/AMD/サムスン電子等)**  
ただし、**半導体を支える技術(製造装置・素材・部材)は、日本が優勢**

## 世界の最先端ロジック半導体を支えるICパッケージ基板



人間で例えると、

ICチップ (半導体)

} 脳

ICパッケージ基板

} 神経

マザーボード (プリント配線板)

} 胴体

### ICパッケージ基板とは？

ICチップとマザーボードをつなげる橋渡し役の部品

### 何に使われている？

AIサーバー、汎用サーバー、パソコン、車 etc...

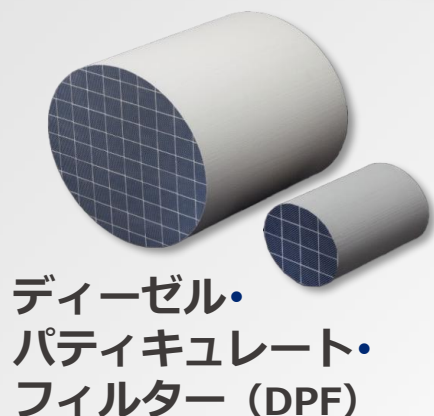
### シェアはどれくらい？

AIサーバー向けは、世界シェア70~80%程度

※2026年2月時点の開示情報に基づく

## 自動車の排気系システム/半導体製造を支える製品群

### 自動車排気系部品



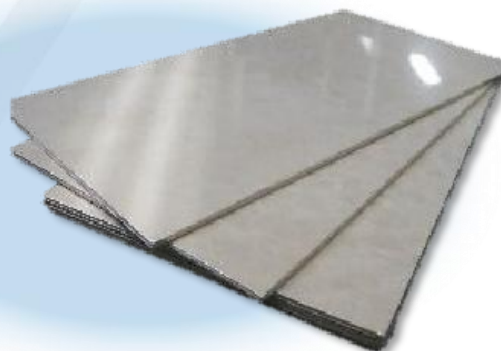
ディーゼル・  
パティキュレート・  
フィルター (DPF)



触媒担体保持・シール材  
(AFP)

### NEV製品

EVバッテリー  
用安全部材  
(NEV)



### セラミックファイバー製品



高温断熱材  
(MFP)

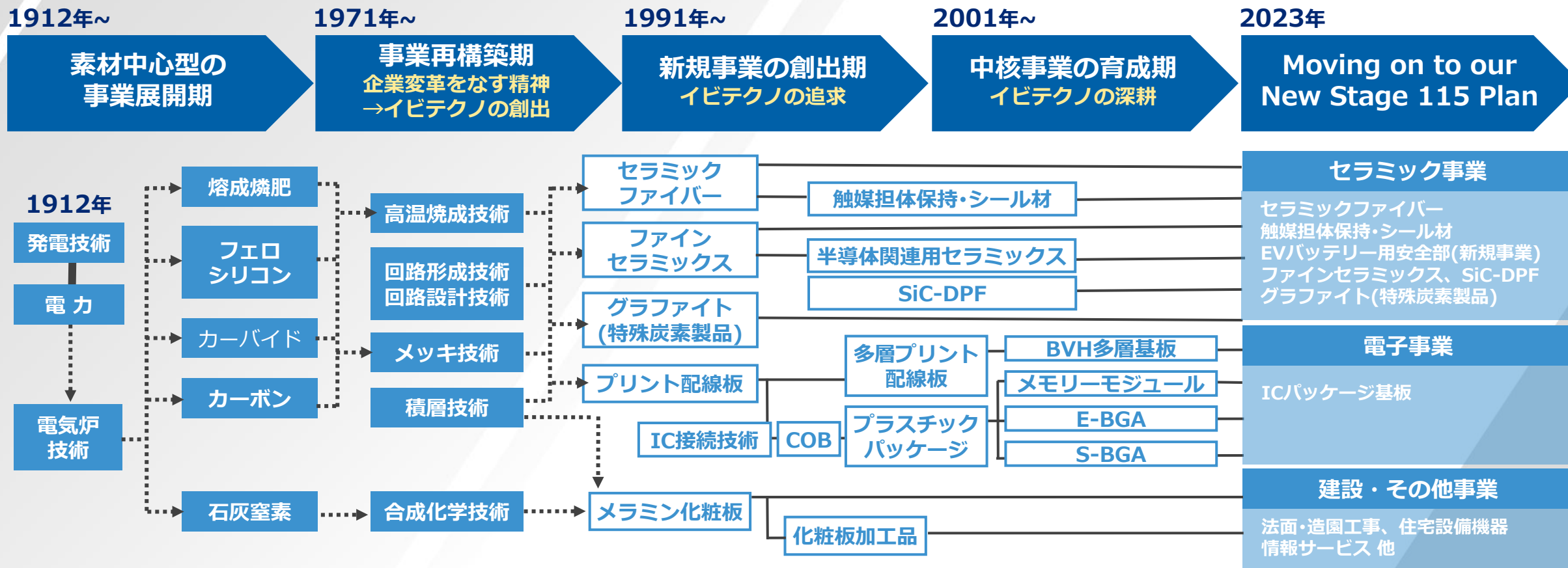
### 半導体製造装置向けおよび新エネルギー関連向け部材

グラファイト  
(FGM)



ファイン  
セラミックス製品  
(FGM)

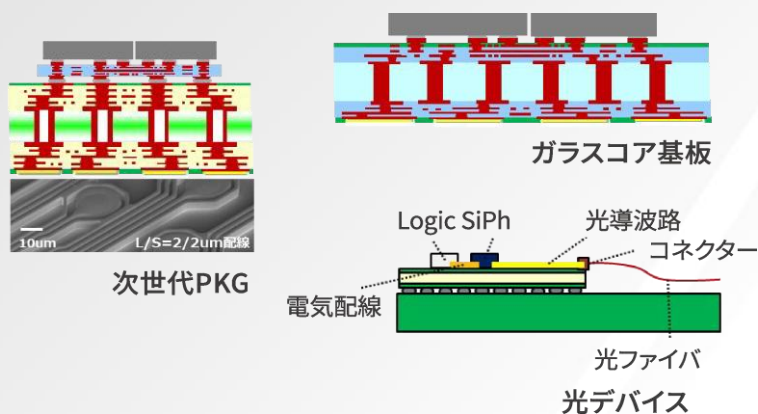
## 創立以来技術を「進化」「深化」し発展



## 革新的な技術で、豊かな社会の発展に貢献

### エレクトロニクス領域

- ✓ 次世代3Dパッケージ
- ✓ ガラスコア基板
- ✓ 光デバイス



### NEV領域

- ✓ NEV向け部材
- ✓ LiB安全部材
- ✓ 耐熱断熱材
- ✓ 耐熱絶縁材



### 新領域

- ✓ 植物活性化材
- ✓ CO<sub>2</sub>固定化技術

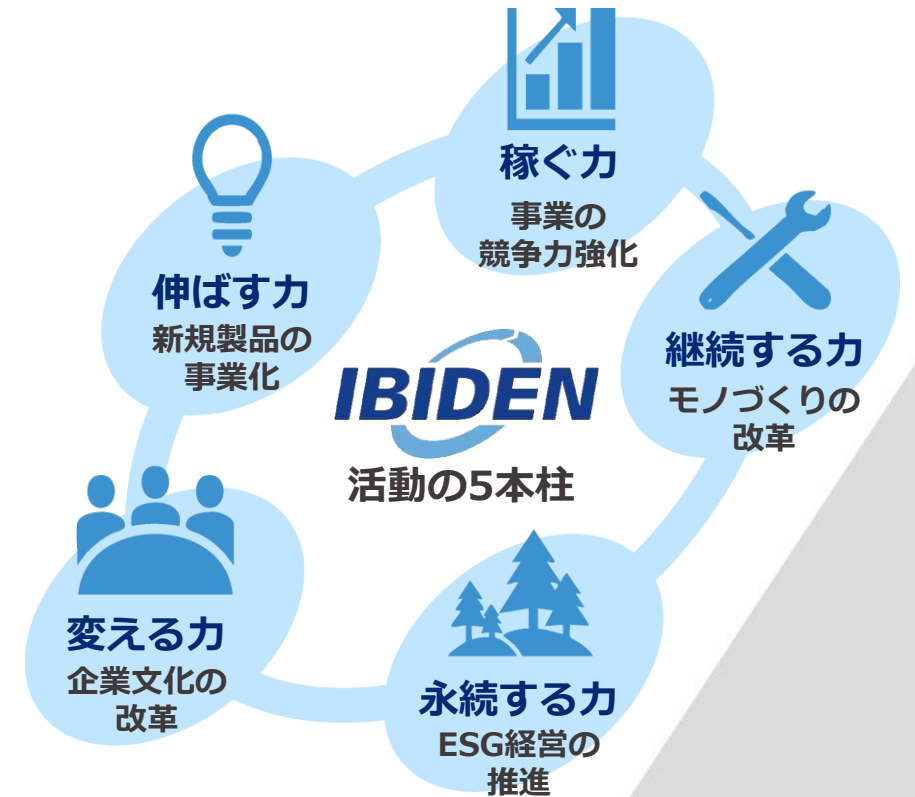
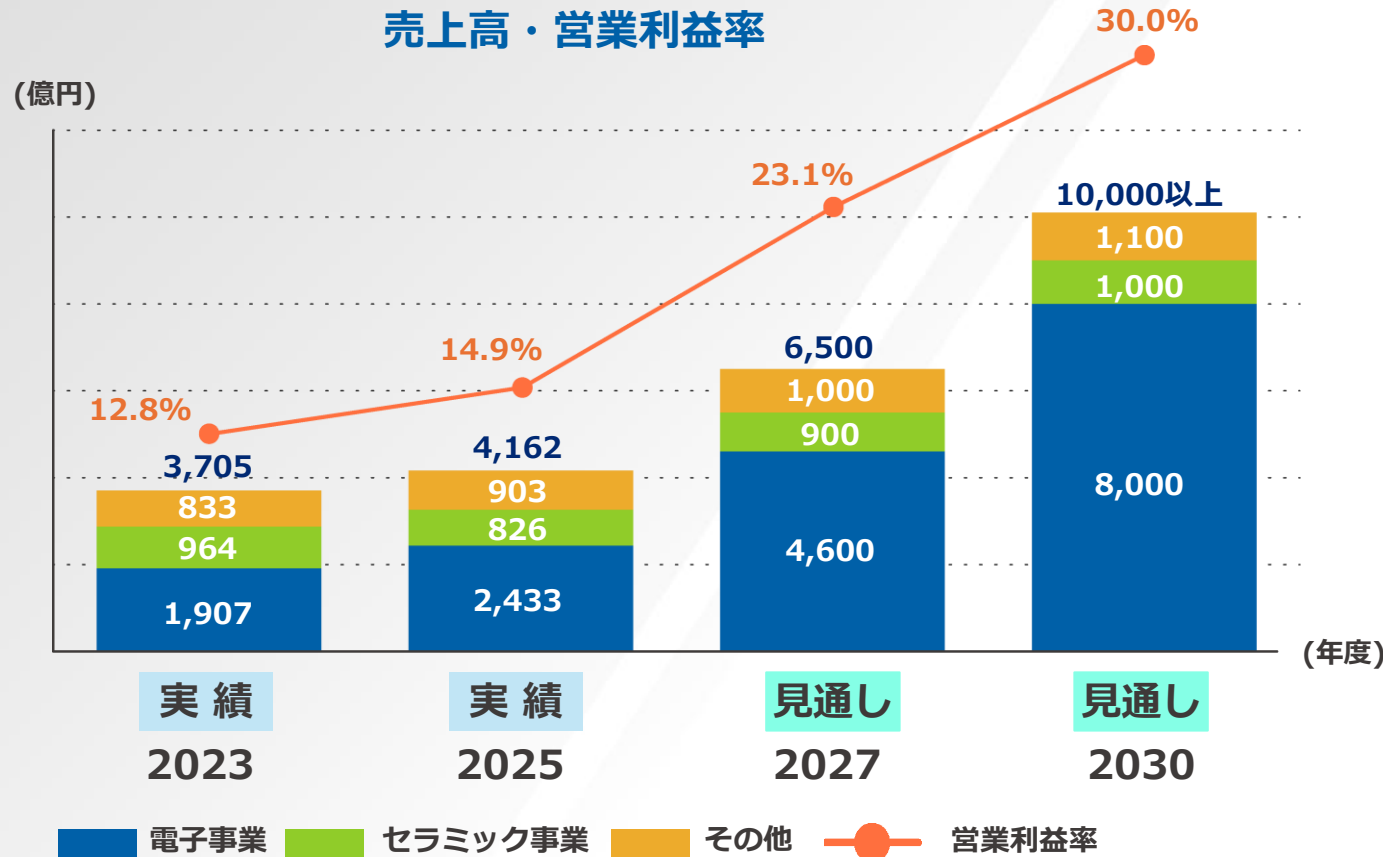


**LEAFENERGY™**  
リーフエナジー

# 中期経営計画を含む業績の見通し

イビデングループでは、次の飛躍に向け、2023年度から2027年度までの5カ年の中期経営計画「Moving on to our New Stage 115 Plan」(MNS 115 Plan)を策定、実行しています。中期経営計画では活動の5本の柱を立て、既存事業の拡大や新製品の立上げなどにより、さらなる成長をめざします。

## 【全社経営目標】 売上高・営業利益率



## 日経平均株価の構成銘柄(225銘柄)に採用！(2025年11月)

日経平均株価とは・・・日本経済の状況を示す代表的な指標の1つ

**日本経済を牽引する企業の1社に選ばれた証**

**2026~2028年度の3年間で総額5,000億円の投資計画を策定！**

**AIサーバー向けを中心としたICパッケージ基板の生産能力増強**

AIサーバー向けのICパッケージ基板の生産負荷(SAP換算)が、  
2024年度末を1.0とした場合、2028年度末には2.5倍になる見込み

※2026年5月時点の開示情報に基づく



# 職種・働き方

# 02

項目	技能職				事務職
	製造職	設備保全職	生産設計職	検査職	事務職
学科	不問	工業系メイン	CAD・CAM 使用学科メイン	不問	商業系
勤務体系	主に4勤2休、8:00-16:40/20:00-4:40(休憩1時間) ※日勤の可能性もあり				日勤 8:00-16:45 休憩1時間
年間休日	120日				123日

**機械を操作して製品を加工・仕上がりを確認し、高品質な製品を製造**

- ・決められた手順通りに製品を製造
- ・製品を効率よく作るにはどうしたらいいのかを考える改善業務

**体力がある・コツコツ作業を進めることが好きな方**



## 生産設備の保守・点検・修理

- ・ 生産設備の定期メンテナンス、故障時の修理対応
  - ・ 改善保全(故障の原因をなくす)、予知保全(故障前に異変を見つけて防ぐ)
- ※シーケンス制御(動きの順序を決める)・PLC(司令塔)・タッチパネル(操作画面)等を活用して上記を実施

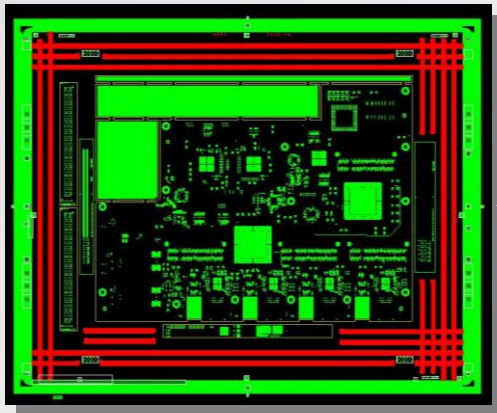
機械いじりが好き・自ら進んで物事に取り組める方



## CAD/CAMシステムを用いたICパッケージ基板(配線)の編集など

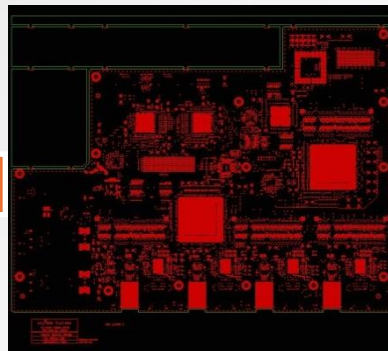
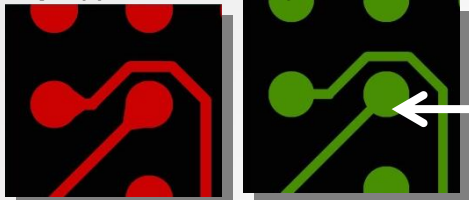
- ・ 基板のレイアウト（配線デザイン）の確認・修正
- ・ 製造工程で必要な治具の図面設計など

PC作業が好き・デザイン(設計)に興味がある方



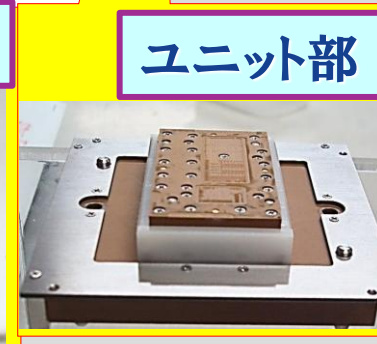
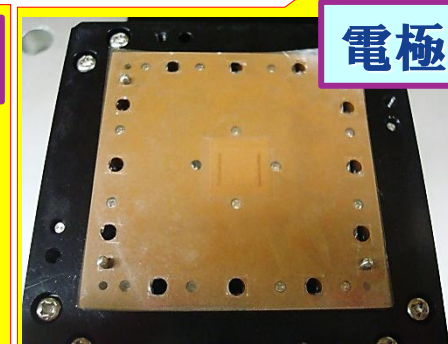
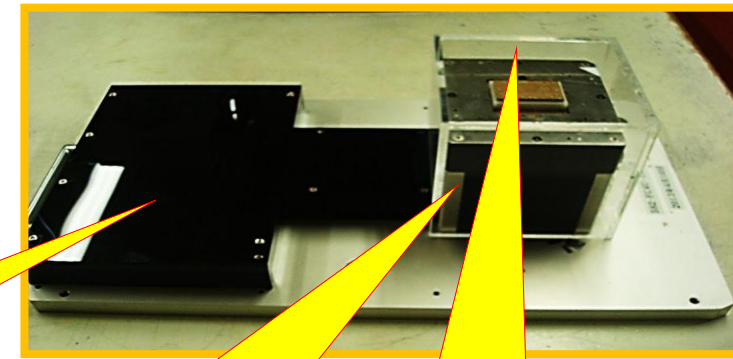
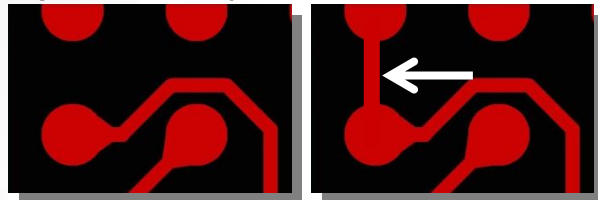
▲ パネライズ後のデータ

例) 配線形状の変更



▲ CAMデータ

例) 結線情報の確認



## 製品の品質検査業務

- ・ 検査装置を利用した製品検査や信頼性試験
- ・ 検査、試験結果(データ)の記録と管理

集中力・持続力がある方



## 事務業務

- ・ 労働安全、福利厚生等の社内業務
- ・ 経費、勤怠等のデータ処理管理
- ・ アシスタント、サポート業務

PC作業が好き・気遣い、気配りができる方



# 交替制勤務について

3班2交替制 ⇒ 3班編成の2交替  
 ⇒ 4勤2休のシフト

年間休日120日

月曜日	火曜日	水曜日	木曜日	金曜日	土曜日	日曜日
				1	2	3
4	5	6	7	8	9	10
11	12	13	14	15	16	17
18	19	20	21	22	23	24
25	26	27	28	29	30	

緑・・・昼勤務 (8:00-16:40)

紺・・・夜勤務 (20:00-4:40)

赤・・・休日

4勤2休だが、**年末年始**はどの班も6日以上の休日がある。 (2026年度実績)

	12月							1月									
班	25	26	27	28	29	30	31	1	2	3	4	5	6	7	8	9	
A	日勤				年末年始							休日		夜勤			
B	夜勤		休日									日勤				休日	
C	休日		夜勤									夜勤		休日		日勤	

# キャリアステップと働き方(技能職)



日勤+夜勤  
シフト制(4勤2休)

日勤のみ  
平日勤務(長期連休有)

STEP05~  
グループマネージャー  
チームリーダーまでをまとめる

## STEP01 作業員

作業員の一員として働く



## STEP02 班長クラス

作業員をまとめる  
平均年齢：36歳

## STEP03 主任クラス

班長までをまとめる  
平均年齢：41歳



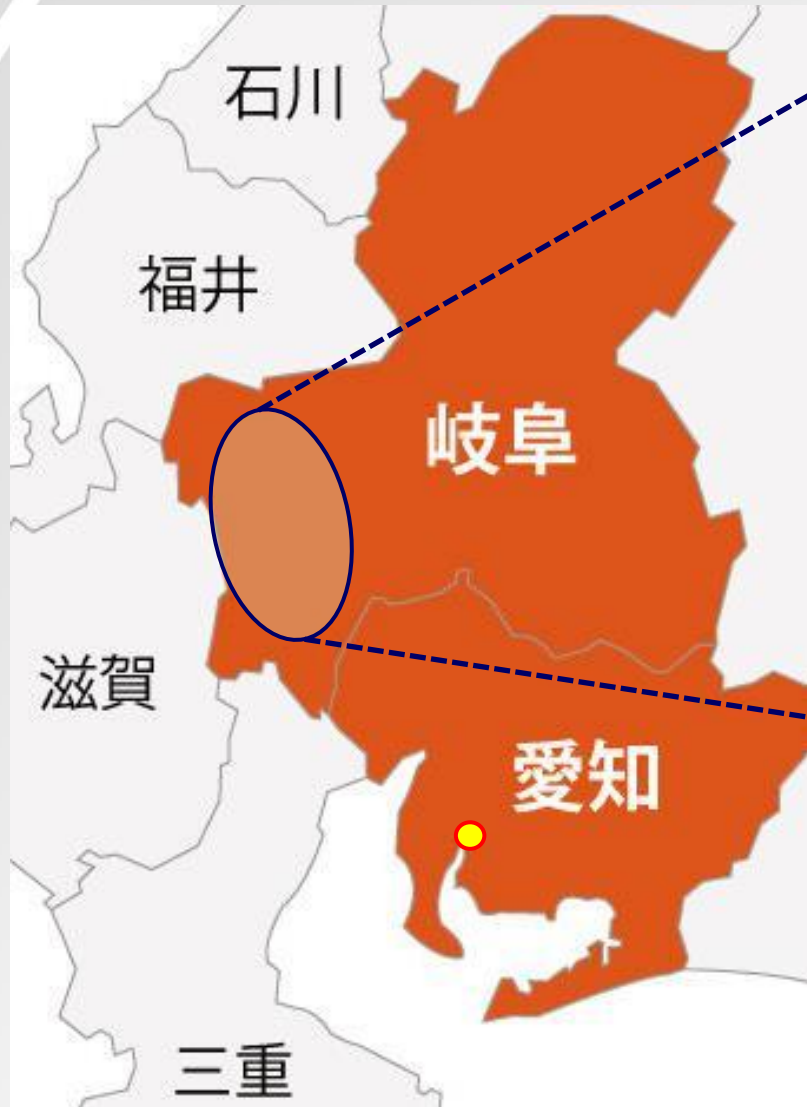
## STEP04 チームリーダー 主任までをまとめる



↑最年少:26歳(現在)

↑最年少:34歳(現在)

項目	内容
初任給(基本給) 2026年4月実績	215,000円 加えて深夜手当、時間外手当、通勤手当など
平均年収(全体) 2024年度実績	約736万円(平均年齢40.3歳)
賞与	年2回 2024年度：計5.01ヶ月(組合員)
主な勤務時間	日勤 : 8:00-16:45(うち休憩時間60分) 交替勤務(4勤2休) ①8:00-16:40(うち休憩時間60分)②20:00-4:40(うち休憩時間60分)
年間休日	日勤：123日 交替勤務：120日
待遇(一例)	交替勤務(4勤2休)、残業20時間/月、各種手当含む 20歳時点(入社2年目) : 480万円 25歳時点(入社7年目) : 550万円 30歳時点(入社12年目) : 630万円



## 【国内拠点】



- ★ …… 電子事業の拠点
- …… セラミック事業の拠点

国内いずれかの拠点での勤務となります。  
(多くの方が電子事業の拠点へ配属予定)

大野 事業場 New



大垣中央 事業場



大垣 事業場



## 働き方・健康経営に対する評価

- ✓ 「プラチナくるみん」(厚労省)2020年に**岐阜県民間企業で初めて**認定取得！
- ✓ 「健康経営優良法人ホワイト500」(経産省)**2017年から連続**取得！
- ✓ 「健康経営銘柄」(経産省)**2025年度初選定**！
- ✓ 「ワークライフバランスエクセレント企業」(岐阜県)2018年に認定取得！

## 働きやすさに関する数字 ※2025年度

有給休暇



初年度より  
**20日**

有給休暇  
平均取得日数



**16.3日**

男性の育児休業  
取得率・平均日



**82.7%45日**

平均勤続年数  
(技能職)



**19.1年**

## ESGに対する評価

- ✓ 主要ESG評価機関MSCI社の企業ESG各付け**最上位のAAA**を継続取得！



(免責事項) MSCI:イビデン株式会社のMSCIインデックスへの組入れや、MSCIのロゴ、商標、サービスマークやインデックス名の使用は、MSCIまたはその関係会社によるイビデン株式会社の後援、宣伝、販売促進ではありません。MSCIインデックスはMSCIの独占的財産です。MSCIおよびMSCIインデックスの名称とロゴは、MSCIまたはその関係会社の商標またはサービスマークです。

## 豊富な福利厚生・研修制度

ワークライフバランスを  
サポート！

- ・リフレッシュ休暇・ストック休暇
- ・子育て両立支援

ライフイベントを  
サポート！

- ・結婚 ・出産祝い金
- ・結婚特休(8日間)

経済面をサポート！

- ・独身寮・社宅・社員持株会
- ・確定拠出型年金

# 安心して働ける職場環境

## 部活動 (全25種)

- ・ウェイトリフティング
- ・弓道
- ・水泳
- ・軟式野球
- ・サッカー
- ・硬式テニス
- ・ゴルフ
- ・ボウリング
- ・剣道
- ・スキー
- ・卓球
- ・陸上
- ・スノーボード
- ・フットサル
- ・トレッキング
- ・バスケットボール
- ・ボルダリング
- ・バドミントン
- ・釣り
- ・茶道
- ・華道
- ・将棋
- ・その他海外実習生の部活動



## カフェテリアプラン

レジャー・旅行・グルメ・ショッピングや、自己啓発・育児・健康・介護まで幅広いカテゴリでお得なサービスを受けられます。



## 制度 他

- ・LTD制度
- ・財形貯蓄
- ・住宅融資制度
- ・社員持株会
- ・作業服貸与
- ・永年勤続者表彰
- ・定年退職者表彰
- ・イビデングループ共済会



## 食堂



定食+ふりかけ



定食+単品小鉢



丼セット

## 食事補助アリ!

定食はメイン料理・白飯・汁物・小鉢が付き、食事補助適用後の実質負担額が、約300~400円/回 ※単品追加の場合+αの支払い発生。 ※補助額には月額の上限があります。



丼+単品小鉢



ラーメンセット



## イビデン独身寮の おすすめポイント

- ✓ 家賃**8,000円**+自治会費
- ✓ 水道光熱費**会社負担**  
※女子寮一定上限あり
- ✓ 駐車場1台分**無料**
- ✓ 1人**1部屋**

### 【入寮条件】

- ・自宅～職場の直線距離35km以上
- ・入社8年以内かつ30歳未満
- ・独身の方

## 男子寮(2007年建築)

- ・大浴場、食堂付きで安心
- ・朝食170円、夕食375円と安値
- ・清掃が行き届き、清潔感のある寮  
※共用部分は清掃員が清掃



## 女子寮(2022年建築)

- ・監視カメラ、オートロック付きで安心
- ・1K、清潔感のある新しめの寮



# 資格取得手当・一時金(一部抜粋)



月次手当	取得一時金	資格
3,000円	50,000円	電気主任技術者(一種、二種)
2,000円	30,000円	電気主任技術者(三種)、公害防止管理者 エネルギー管理士、危険物取扱者(甲種)
1,000円	10,000円	衛生管理者、危険物取扱者(乙種) 高圧ガス製造保安責任者(丙種) 毒劇物取扱者、ボイラー技士1級・2級 クレーン運転士、衛生工学衛生管理者 高圧ガス製造保安責任者(冷凍)
0	10,000円	自主保全士1級、機械保全技能士1級 プリント版製造技能士1級、基本情報技術者 空気圧装置組立技能士1級、機械製図作業技能士1級 電子機器組立技能士1級、電気工事士1種・2種 QC検定1級・2級

※月次手当・取得一時金は、業務に必要と認められた際に支給