



愛誠会

【東京】介護職を目指す高校生の皆様

会社概要

- 会社名 株式会社愛誠会
- 創業年月 1987年8月
- 代表取締役 林田靖則
- 資本金 9,000万円（株式会社アイセイ薬局100%出資）
- 本社住所 東京都千代田区丸の内2-2-2丸の内三井ビルディング
- 施設数 37施設
- 従業員数 550名

ホームページ



公式 X



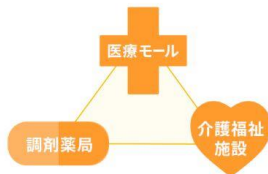
アイセイ薬局グループの企業です



アイセイ薬局
売上高
802億円

調剤薬局
店舗数
411店舗

連結従業員数
約4,300名



01

信頼の
アイセイ薬局グループ
薬局との緊密な連携を中心とした介
護・福祉サービスをご提供。



02

施設ごとに
薬剤師がいるから安心
居宅療養管理指導のもと
担当の薬剤師がいます。

薬のことを相談しやすい環境

アイセイ薬局
薬剤師

利用者様
の薬を
お届け



愛誠会
介護施設



愛誠会の介護

～概念・場所・仕事内容～

- 東京 17施設
- 神奈川 4施設
- 埼玉 7施設
- 千葉 2施設
- 静岡 6施設
- 山梨 1施設

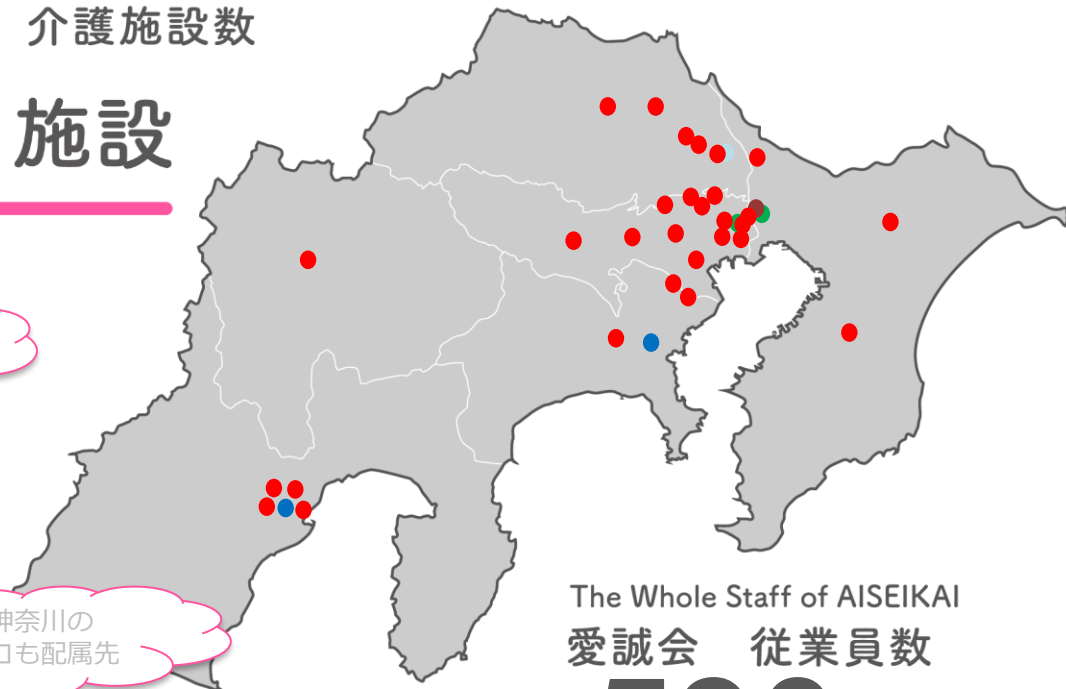
- グループホーム 31施設
- 有料老人ホーム 2施設
- デイサービス 2施設
- 小規模多機能 1施設
- 都市型軽費老人ホーム 1施設

The Number of Care Facility
愛誠会 介護施設数

37 施設

主な配属先

静岡・神奈川の
場合はココも配属先



The Whole Staff of AISEIKAI
愛誠会 従業員数

530 名

東京23区

台東区	…浅草駅・南千住駅
墨田区	…八広駅・曳舟駅・小村井駅
葛飾区	…葛西駅
江戸川区	…青砥駅
北区	…十条駅・東十条駅
板橋区	…志村三丁目駅
大田区	…西馬込駅・長原駅
練馬区	…大泉学園駅
杉並区	…井荻駅

東京23区外

府中市	…多磨駅・多磨霊園駅
八王子市	…山田駅

ホームページから
各施設の住所を
確認できます



【新卒社員の場合】ご自宅から近い介護施設へ配属となります（例年12月ごろに通達）



愛誠会の介護

～概念・場所・仕事内容～

①身体介助

- ・食事サポート
- ・排せつサポート（トイレ・おむつ）
- ・入浴サポート
- ・口腔ケア（歯磨きサポート）
- ・車いす移動
- ・ベッドからの移動 など

利用者様の身体
に触れて
介護をすること



②レクリエーション運営

簡単にできるレクは毎日何か1つやりたい！

屋内：体操、カラオケ、塗り絵、カードゲーム

屋外：散歩、日光浴、お買い物、家庭菜園 等

大きなイベントは担当職員を決めて運営！

グループホーム：月に1回

有料老人ホーム：季節ごとに1回

例) ボランティアを呼んで演奏会・落語会

夏祭り、クリスマス、ハロウィン、果物狩り 等



趣味・特技を活かしたクリエイティブな業務で職員も楽しく運営

③ そ の 他

利用者様に関わる家事全般

料理、掃除、洗濯、買い出し等

外部の方に関わる事

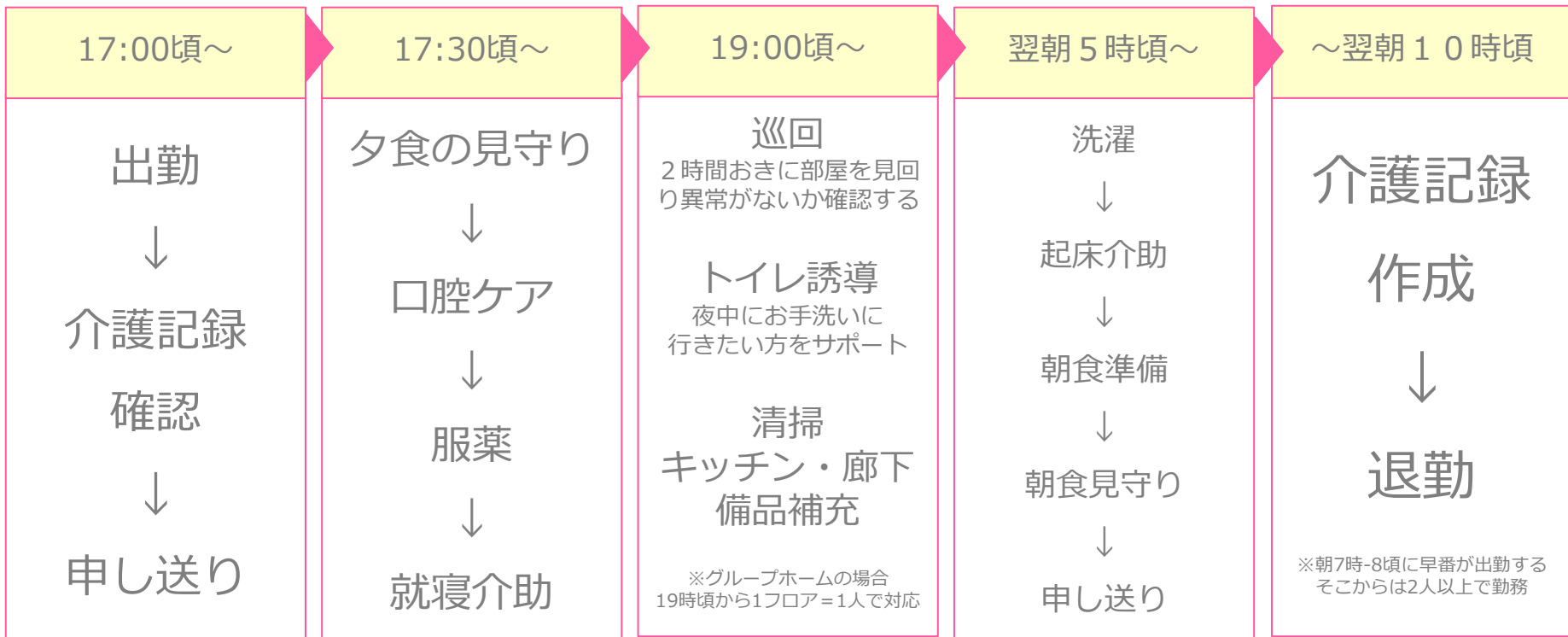
来客対応（ご家族様など）、電話対応

施設運営に関わる事

- ・ 介護記録作成（iPad使用）
- ・ 施設新聞作成
- ・ シフト作成（リーダー以上で対応）



夜勤って何をするの？



勤務時間 = 16時間 + 休憩1時間 (2日間勤務の扱い)

翌日はお休み

夜勤手当5,000円/回



研修制度

人材育成研修

2年目以降
リーダー研修・医療研修
虐待防止研修
コミュニケーション研修
などなど…

入社

1～3年

3～5年

5年～

■ 4月

- ・ ビジスマナー研修
- ・ 初任者研修
- ・ 施設でOJT

■ 5月～9月末まで

- ・ 施設長/人事部と面談
- ・ 夜勤開始（6月以降）

※OJTは9月末日で終了

スキルアップ研修

アイセイ薬局の新卒社員と合同（全体で50～100人）
ホテルに4泊しながら社会人の基礎を学ぶ！

無資格者：4～6月に専門学校に通って取得（費用は会社負担）
有資格者：先に介護施設でのOJTを進める。

まずは先輩社員と一緒に練習。6月～8月の中で
1人1人の成長ペースに合わせて開始！

リーダー研修

施設長候補研修

施設長研修

エリアマネージャー研修





社内制度

～福利厚生（一部紹介）と
資格取得サポート・資格取得祝い金～

お薬代サポート

アイセイ薬局で調剤した場合
費用の約7割を会社が負担！

1親等以内の同居家族も
同様に適用



健康診断費用

健康診断費用は会社負担
夜勤がある介護職員は
年2回の受診あり



インフルエンザ 予防接種

インフルエンザ予防接種は
会社が負担（年1回）
感染症の施設内蔓延を防ぐ



※当社規定に準ずる

産前産後休暇

産前：出産予定日前の42日

産後：出産後の56日

妻が出産の場合：出産後の3日
休業する制度

育児休業

1歳に達するまで
休業できる制度

時短勤務

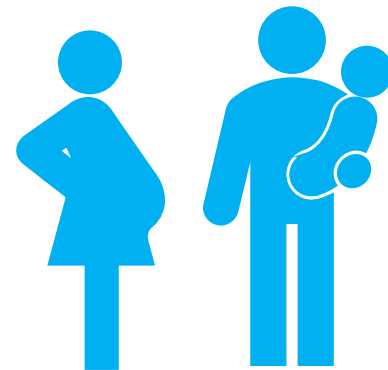
3歳に満たない子を養育する
場合は、所定労働時間を
8時間→6時間にできる制度

育児のための 深夜労働の制限

未就学児の養育の為に
夜勤労働を行わないと
請求できる制度

子の看護休暇

未就学児が負傷・疾病した際の看病や
予防接種・健康診断を受けさせるため
に、1年間5日間子の看護休暇を取得
できる制度



※当社規定に準ずる

サークル活動

1人あたり1万円/年
会社から費用サポートを
受けることができる

活動中サークル

- 1 : オンラインゲーム
- 2 : 焚き木を囲って語る会

どなたでも立上げ可能！

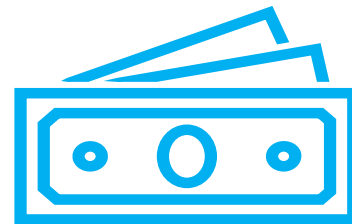
会員制福利厚生 サービス

レジャー施設やレストラン
等の割引サービスを
受けることができる



退職金

確定拠出年金
という制度を利用して
資産運用し退職金を
増加させる取り組み



※当社規定に準ずる



社内制度

～福利厚生と

資格取得サポート・資格取得祝い金～

介護職員初任者研修（新卒社員は入社後に取得） 1千円/月

↓
実務者研修（公的資格） 2千円/月+お祝い金2万円

↓
介護福祉士（国家資格） 5千円/月+お祝い金5万円

入社3年目から受験可能
近年の合格率は7割

↓
ケアマネジャー（公的資格） 1万円/月+お祝い金15万円

社会福祉士（国家資格） 5千円/月

受講の際に
会社経由で
申し込むと
定価の
2割引価格！



給与モデル

残業、休日、有休

【2027新卒ver】 高卒 + 東京就職 給与モデル

258,600円

(基本給 166,600円)

※別途残業手当あり

←居住支援特別手当：入社時から5年目までは20,000円/月
入社時から6年目以降は10,000円/月

「東京都介護職員・介護支援専門員居住支援特別手当事業補助金交付要綱」
の運用に準拠する。※施設配属される5月給与から支給予定

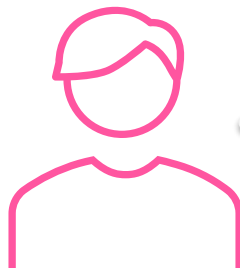
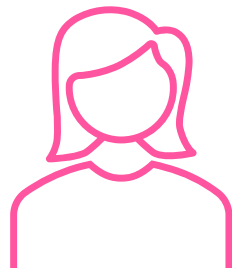
地域手当（首都圏のみ）	6,000円	東京・神奈川・千葉・埼玉に住んでいるスタッフのみ
処遇改善手当	35,000円	国から出る介護職員向けの補助金 ※施設配属される5月給与から支給
処遇改善特例手当	10,000円	国から出る介護職員向けの補助金 ※施設配属される5月給与から支給
資格手当	1,000円	介護職員初任者研修の場合 実務者研修2,000円・介護福祉士5,000円
夜勤手当	20,000円	1回につき5,000円 入社した年の8月頃から、月4回程度発生

※入社した年の9月末までに夜勤練習を完了し、新卒社員研修が終了した頃の月給モデルです（2026/7現在）

平均的な月残業時間

月平均 6時間
1日 = 16分くらい

介護職 = 長時間働いているイメージは間違いかも...?!



厚生労働省によると全企業の平均的な残業時間は13.8時間だから、半分以下だ!

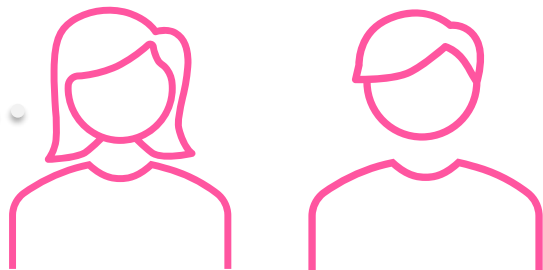
参考：毎月勤労統計調査 令和4年分結果確報
[chrome-extension://efaidnbmninnibpcjpcglclefndmkaj/https://www.mhlw.go.jp/toukei/itiran/rotidou/monthly/r04/22cr/dl/pdf22cr.pdf](https://www.mhlw.go.jp/toukei/itiran/rotidou/monthly/r04/22cr/dl/pdf22cr.pdf)

年間休日

実質、年休115日

年間休日110日 + 有給消化 年間5日 取得が法律的に必須

シフト制の介護職
だけと、思っていた
より年間休日日数
が多いかも。



じつは1ヵ月
= 8~9日のお休
みがあるよ。

有休取得日数

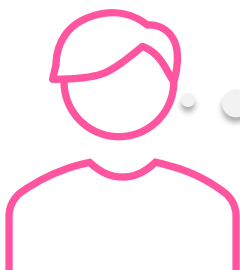
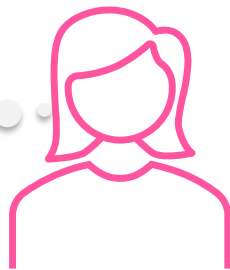
・ 初年度有休付与日数

有休取得日数
9日/年

初年度有休付与日数
12日

※3か月の試用期間後に付与

法律的に5日間は取得
必須だけど、それ以外
に4日も平均的に
休めるんだね！



初年度の有休日数
が少し多くて嬉しい！
消化できない場合は
次年度に持越せるよ



職場見学・施設見学

■ 職場見学

対象学年：何年生でもOK

見学時期：平日/土日祝とわずOK（ご連絡いただいた方と個別に日程調整）

所要時間：1時間程度

■ 会社説明会

対象学年：何年生でもOK

見学時期：平日/土日祝とわずOK（ご連絡いただいた方と個別に日程調整）

所要時間：1時間程度

※職場見学と同時開催の予定

見学・説明会を希望する方は
各学校の先生を經由して
ご連絡ください！



【担当者】 株式会社愛誠会 人事部 青山美咲

【連絡先】 TEL 03-3240-0240（自動音声があるので「②」を押してください）

- ① 高齢者と関わることに興味がある！
- ② 自分から話すこと・相手の話を聞くことが好き！
- ③ 大人数より、少人数で行動する方がいい！
- ④ 簡単なお料理や掃除もアリ！
- ⑤ 相手が喜ぶイベントを考える・実行することも好き！

1つでも当てはまる方は
愛誠会の介護職と相性が
良いかもしれません…！

まずは職場見学で
確かめてみませんか？





ココまでご覧くださった方へ特別情報を公開！

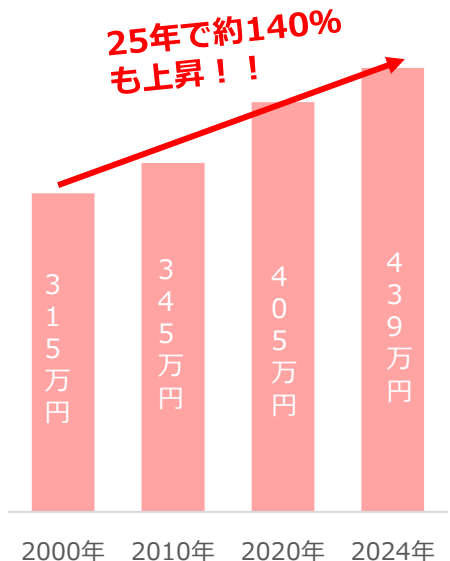
①介護業界の魅力とは？

②介護職での就職を検討するために必要となる基本的な専門用語6選

国の施策に
より給与水準
が向上！
専門職だから
こそ高い
給与設定 ✨

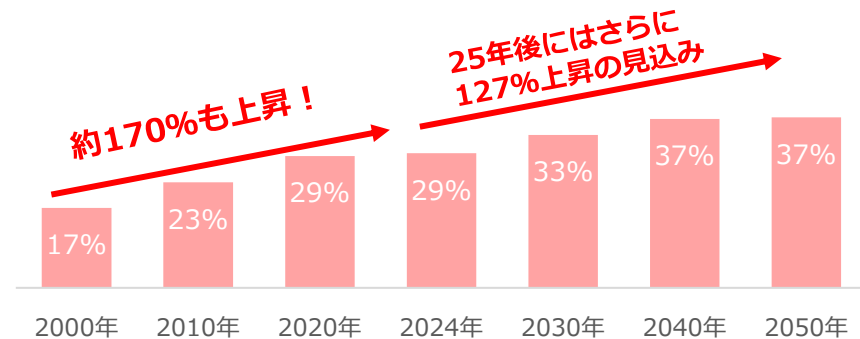
厚生労働省 令和5年度全国
介護保険・高齢者
保健福祉担当課長会議資料

介護職 正社員
ボーナス込みの年収 全国平均



景気に左右されず全国に仕事がある！
高齢者の割合は今後も増える見込みで需要も高い

日本人口における高齢者の割合



IPSS 将来推計人口データ日本の将来推計人口(令和5(2023)年推計) 結果の概要

【介護職での就職を検討するために必要となる基本的な専門用語 6 選】

利用者様 →介護施設を利用されている方のこと。他に、入居者様という表現もある。

ご家族様 →利用者様のご家族のこと。

介護度 →1～5段階で身体介助がどのくらい必要か表す。

大まかに状態を表現すると、1～2は自分で歩ける・3は車椅子・4～5は寝たきり というイメージ。

認知症 →脳の病気や障害によって、記憶・判断力などの認知機能が低下し、日常生活に支障が出る状態のこと。

実は認知症にも種類があり、特徴的な症状が異なる。

身体介助 →利用者様の身体に触れないと対応できない、介護職の仕事のこと。

ベッド・椅子・車イスへの移動、食事のサポート、おむつ交換、歯磨きのサポートなど。

人員配置 →法律で定められている、その施設に何人の介護職の配置が必要か？という基準。施設形態毎に異なる。