



# 愛誠会

【埼玉】介護職を目指す高校生の皆様

# 会社概要

- 会社名 株式会社愛誠会
- 創業年月 1987年8月
- 代表取締役 林田靖則
- 資本金 9,000万円（株式会社アイセイ薬局100%出資）
- 本社住所 東京都千代田区丸の内2-2-2丸の内三井ビルディング
- 施設数 37施設
- 従業員数 550名

ホームページ



公式 X



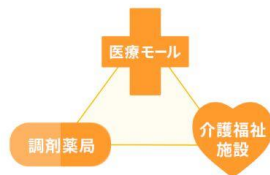
## アイセイ薬局グループの企業です



アイセイ薬局  
売上高  
802億円

調剤薬局  
店舗数  
411店舗

連結従業員数  
約4,300名



01

信頼の  
アイセイ薬局グループ  
薬局との緊密な連携を中心とした介  
護・福祉サービスをご提供。



02

施設ごとに  
薬剤師がいるから安心  
居宅療養管理指導のもと  
担当の薬剤師がいます。

## 薬のことを相談しやすい環境

アイセイ薬局  
薬剤師

利用者様  
の薬を  
お届け



愛誠会  
介護施設



# 愛誠会の介護

～概念・場所・仕事内容～

## The Number of Care Facility 愛誠会 介護施設数

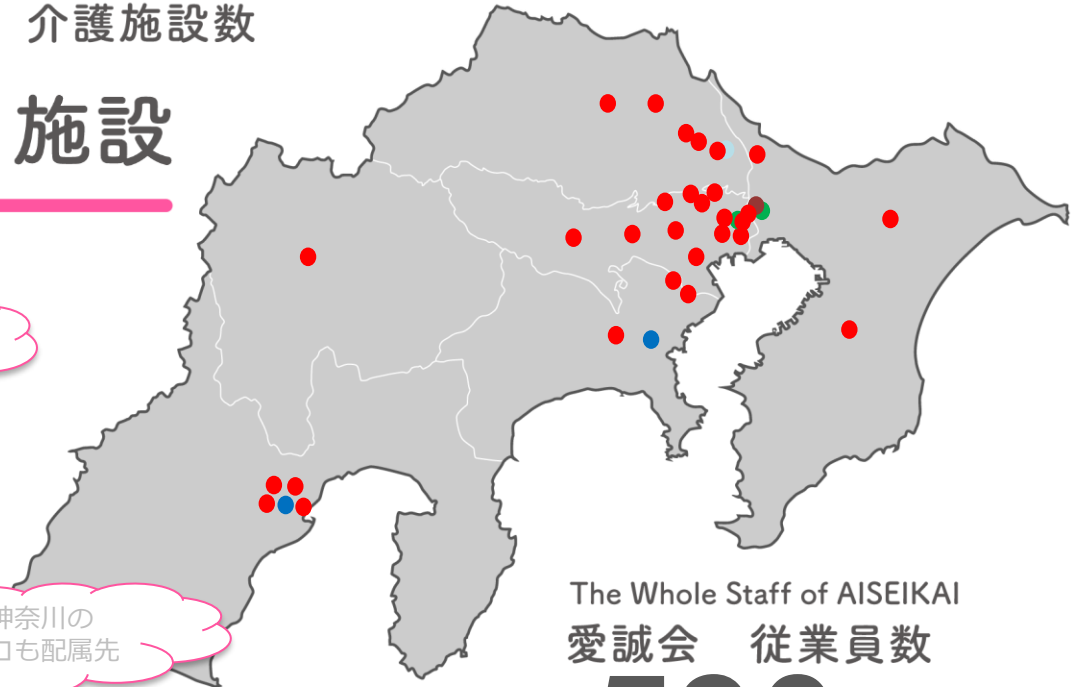
東京	17施設
神奈川	4施設
埼玉	7施設
千葉	2施設
静岡	6施設
山梨	1施設

# 37 施設

主な配属先

グループホーム	31施設
有料老人ホーム	2施設
デイサービス	2施設
小規模多機能	1施設
都市型軽費老人ホーム	1施設

静岡・神奈川の  
場合はココも配属先



The Whole Staff of AISEIKAI  
愛誠会 従業員数

# 530 名

## 埼玉県内の拠点

はなまるホーム川口芝	川口市芝2丁目15-3	(最寄り：蕨駅)
はなまるホーム川口芝西	川口市大字芝5049-1	(最寄り：蕨駅)
はなまるホーム川口前川	埼玉県川口市南前川2-13-12	(最寄り：イオンモール川口前川 バス停) 2026年4月オープン
はなまるホーム東浦和	さいたま市緑区松木2丁目27-9	(最寄り：東浦和駅)
はなまるホーム草加松原	草加市松原2-1-2	(最寄り：獨協大学前駅)
はなまるホーム三郷中央	三郷市戸ヶ崎3丁目724-1	(最寄り：三郷中央駅)
はなまるホーム北越谷	越谷市弥栄町2丁目511-1	(最寄り：北越谷駅) ※この施設は27卒の採用無し

【新卒社員の場合】 ご自宅から通勤できる介護施設へ配属となります (例年12月ごろに通達)



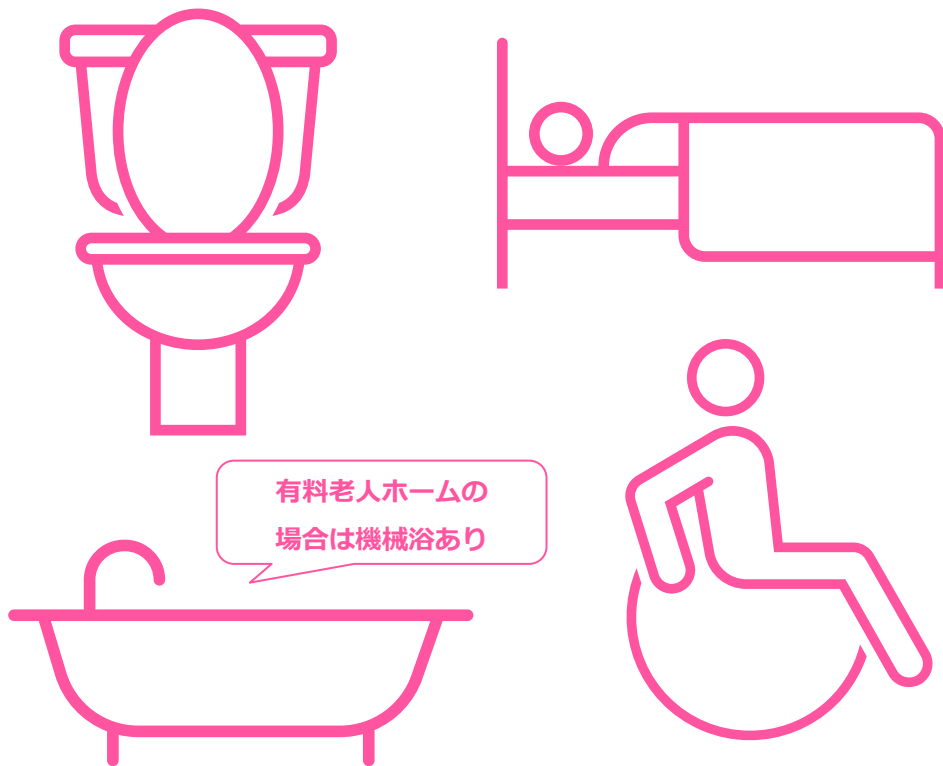
# 愛誠会の介護

～概念・場所・仕事内容～

## ①身体介助

- ・食事サポート
- ・排せつサポート（トイレ・おむつ）
- ・入浴サポート
- ・口腔ケア（歯磨きサポート）
- ・車いす移動
- ・ベッドからの移動 など

利用者様の身体  
に触れて  
介護をすること



## ②レクリエーション運営

簡単にできるレクは毎日何か1つやりたい！

屋内：体操、カラオケ、塗り絵、カードゲーム

屋外：散歩、日光浴、お買い物、家庭菜園 等

大きなイベントは担当職員を決めて運営！

グループホーム：月に1回

有料老人ホーム：季節ごとに1回

例) ボランティアを呼んで演奏会・落語会

夏祭り、クリスマス、ハロウィン、果物狩り 等



趣味・特技を活かしたクリエイティブな業務で職員も楽しく運営

## ③ そ の 他

### 利用者様に関わる家事全般

料理、掃除、洗濯、買い出し等

### 外部の方に関わる事

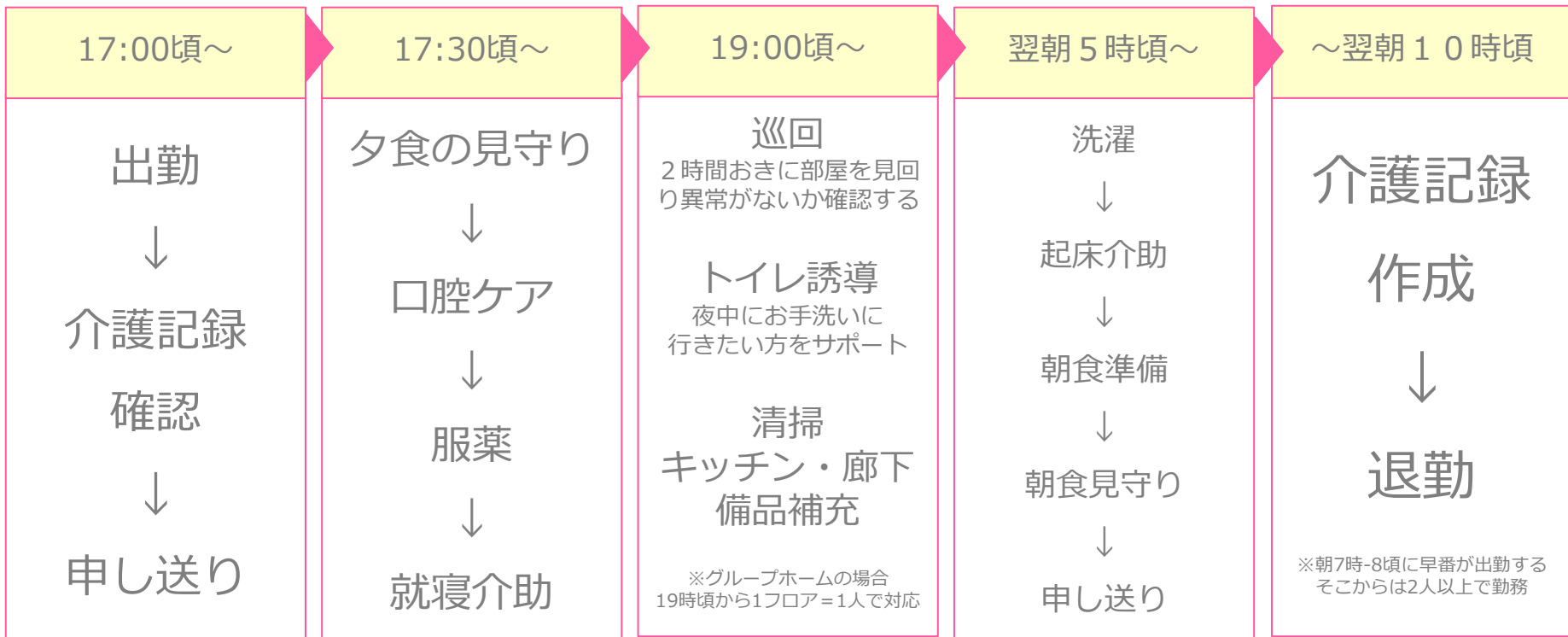
来客対応（ご家族様など）、電話対応

### 施設運営に関わる事

- ・ 介護記録作成（iPad使用）
- ・ 施設新聞作成
- ・ シフト作成（リーダー以上で対応）



# 夜勤って何をするの？



勤務時間 = 16時間 + 休憩1時間 (2日間勤務の扱い)

翌日はお休み

夜勤手当5,000円/回



# 研修制度

# 人材育成研修

2年目以降  
リーダー研修・医療研修  
虐待防止研修  
コミュニケーション研修  
などなど…

入社

1～3年

3～5年

5年～

## ■ 4月

- ・ ビジスマナー研修
- ・ 初任者研修
- ・ 施設でOJT

## ■ 5月～9月末まで

- ・ 施設長/人事部と面談
- ・ 夜勤開始（6月以降）

※OJTは9月末日で終了

## スキルアップ研修

アイセイ薬局の新卒社員と合同（全体で50～100人）  
ホテルに4泊しながら社会人の基礎を学ぶ！

無資格者：4～6月に専門学校に通って取得（費用は会社負担）  
有資格者：先に介護施設でのOJTを進める。

まずは先輩社員と一緒に練習。6月～8月の中で  
1人1人の成長ペースに合わせて開始！

## リーダー研修

## 施設長候補研修

## 施設長研修

## エリアマネージャー研修





# 社内制度

～福利厚生（一部紹介）と  
資格取得サポート・資格取得祝い金～

## お薬代サポート

アイセイ薬局で調剤した場合  
費用の約7割を会社が負担！

1親等以内の同居家族も  
同様に適用



## 健康診断費用

健康診断費用は会社負担  
夜勤がある介護職員は  
年2回の受診あり



## インフルエンザ 予防接種

インフルエンザ予防接種は  
会社が負担（年1回）  
感染症の施設内蔓延を防ぐ



※当社規定に準ずる

## 産前産後休暇

産前：出産予定日前の42日

産後：出産後の56日

妻が出産の場合：出産後の3日  
休業する制度

## 育児休業

1歳に達するまで  
休業できる制度

## 時短勤務

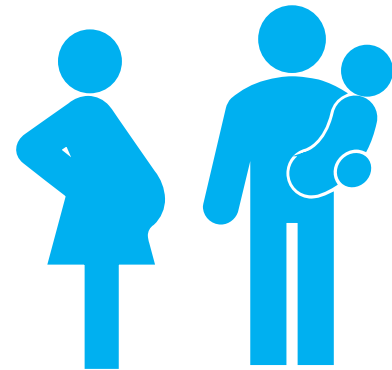
3歳に満たない子を養育する  
場合は、所定労働時間を  
8時間→6時間にできる制度

## 育児のための 深夜労働の制限

未就学児の養育の為に  
夜勤労働を行わないと  
請求できる制度

## 子の看護休暇

未就学児が負傷・疾病した際の看病や  
予防接種・健康診断を受けさせるため  
に、1年間5日間子の看護休暇を取得  
できる制度



※当社規定に準ずる

## サークル活動

1人あたり1万円/年  
会社から費用サポートを  
受けることができる

活動中サークル

- 1 : オンラインゲーム
- 2 : 焚き木を囲って語る会

どなたでも立上げ可能！

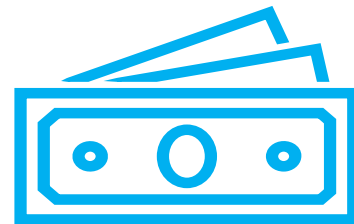
## 会員制福利厚生 サービス

レジャー施設やレストラン  
等の割引サービスを  
受けることができる



## 退職金

確定拠出年金  
という制度を利用して  
資産運用し退職金を  
増加させる取り組み



※当社規定に準ずる



# 社内制度

～福利厚生と

資格取得サポート・資格取得祝い金～

介護職員初任者研修（新卒社員は入社後に取得） 1千円/月

↓  
実務者研修（公的資格） 2千円/月+お祝い金2万円

↓  
介護福祉士（国家資格） 5千円/月+お祝い金5万円

↓  
ケアマネジャー（公的資格） 1万円/月+お祝い金15万円

入社3年目から受験可能  
近年の合格率は7割

社会福祉士（国家資格） 5千円/月

受講の際に  
会社経由で  
申し込むと  
定価の  
2割引価格！



# 給与モデル

残業、休日、有休

# 【2027年新卒ver】高卒 + 埼玉就職 給与モデル

238,600円 ※別途残業手当あり  
(基本給166,600円)

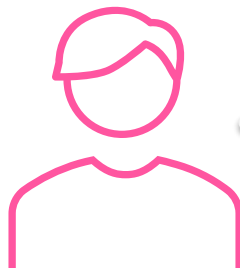
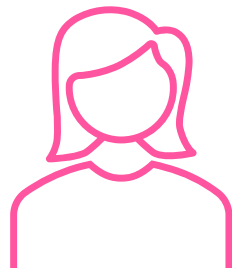
地域手当 (首都圏のみ)	6,000円	東京・神奈川・千葉・埼玉に住んでいるスタッフのみ
処遇改善手当	35,000円	国から出る介護職員向けの補助金 ※施設配属される5月給与から支給
処遇改善特例手当	10,000円	国から出る介護職員向けの補助金 ※施設配属される5月給与から支給
資格手当	1,000円	介護職員初任者研修の場合 実務者研修2,000円・介護福祉士5,000円
夜勤手当	20,000円	1回につき5,000円 入社した年の8月頃から、月4回程度発生

※入社した年の9月末までに夜勤練習を完了し、新卒社員研修が終了した頃の月給モデルです (2026/7現在)

# 平均的な月残業時間

月平均 6時間  
1日 = 16分くらい

介護職 = 長時間働  
いているイメージ  
は間違いかも  
…?!



厚生労働省によると  
全企業の平均的な残  
業時間は13.8時間だ  
から、半分以下だ！

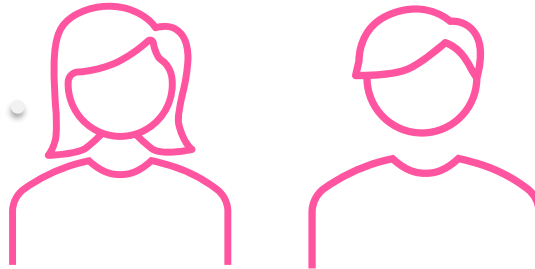
参考：毎月勤労統計調査 令和4年分結果確報  
[chrome-extension://efaidnbmninnibpcjpcglclefndmkaj/https://www.mhlw.go.jp/toukei/itiran/rotidou/monthly/r04/22cr/dl/pdf22cr.pdf](https://www.mhlw.go.jp/toukei/itiran/rotidou/monthly/r04/22cr/dl/pdf22cr.pdf)

# 年間休日

## 実質、年休115日

年間休日110日 + 有給消化 年間5日 取得が法律的に必須

シフト制の介護職  
だけと、思っていた  
より年間休日日数  
が多いかも。



じつは1ヵ月  
= 8~9日のお休  
みがあるよ。

# 有休取得日数

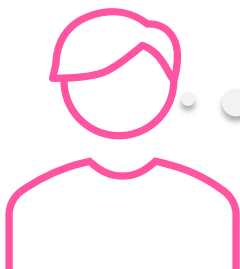
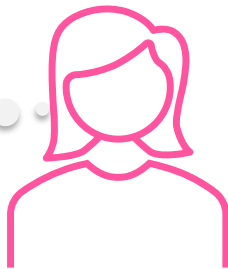
# ・ 初年度有休付与日数

有休取得日数  
9日/年

初年度有休付与日数  
12日

※3か月の試用期間後に付与

法律的に5日間は取得  
必須だけど、それ以外  
に4日も平均的に  
休めるんだね！



初年度の有休日数  
が少し多くて嬉しい！  
消化できない場合は  
次年度に持越せるよ



# 職場見学・施設見学

## ■ 職場見学

対象学年：何年生でもOK

見学時期：平日/土日祝とわずOK（ご連絡いただいた方と個別に日程調整）

所要時間：1時間程度

## ■ 会社説明会

対象学年：何年生でもOK

見学時期：平日/土日祝とわずOK（ご連絡いただいた方と個別に日程調整）

所要時間：1時間程度

※職場見学と同時開催の予定

見学・説明会をご希望の方は  
各学校の先生を經由して  
ご連絡ください！



【担当者】株式会社愛誠会 人事部 青山美咲

【連絡先】TEL 03-3240-0240（自動音声流れるので「②」を押してください）

- ①高齢者と関わることに興味がある！
- ②自分から話すこと・相手の話を聞くことが好き！
- ③大人数より、少人数で行動する方がいい！
- ④簡単なお料理や掃除もアリ！
- ⑤相手が喜ぶイベントを考える・実行することも好き！

1つでも当てはまる方は  
介護職と相性が良いかも  
しれません…！  
まずは職場見学で  
確かめてみませんか？





ココまでご覧くださった方へ特別情報を公開！

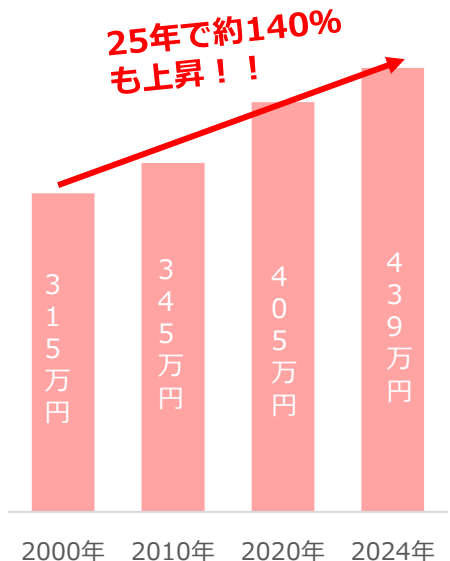
①介護業界の魅力とは？

②介護職での就職を検討するために必要となる基本的な専門用語6選

国の施策に  
より給与水準  
が向上！  
専門職だから  
こそ高い  
給与設定 ✨

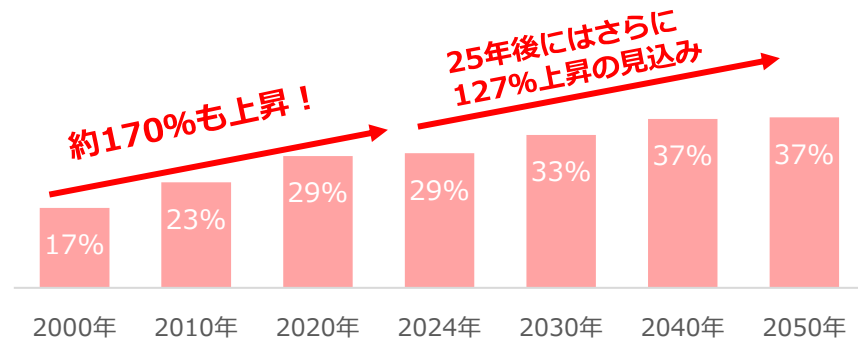
厚生労働省 令和5年度全国  
介護保険・高齢者  
保健福祉担当課長会議資料

介護職 正社員  
ボーナス込みの年収 全国平均



景気に左右されず全国に仕事がある！  
高齢者の割合は今後も増える見込みで需要も高い

日本人口における高齢者の割合



IPSS 将来推計人口データ日本の将来推計人口(令和5(2023)年推計) 結果の概要

## 【介護職での就職を検討するために必要となる基本的な専門用語 6 選】

利用者様 →介護施設を利用されている方のこと。他に、入居者様という表現もある。

ご家族様 →利用者様のご家族のこと。

介護度 →1～5段階で身体介助がどのくらい必要か表す。

大まかに状態を表現すると、1～2は自分で歩ける・3は車椅子・4～5は寝たきり というイメージ。

認知症 →脳の病気や障害によって、記憶・判断力などの認知機能が低下し、日常生活に支障が出る状態のこと。

実は認知症にも種類があり、特徴的な症状が異なる。

身体介助 →利用者様の身体に触れないと対応できない、介護職の仕事のこと。

ベッド・椅子・車イスへの移動、食事のサポート、おむつ交換、歯磨きのサポートなど。

人員配置 →法律で定められている、その施設に何人の介護職の配置が必要か？という基準。施設形態毎に異なる。