

これを見れば

キヨモト

のすべてがわかる!?

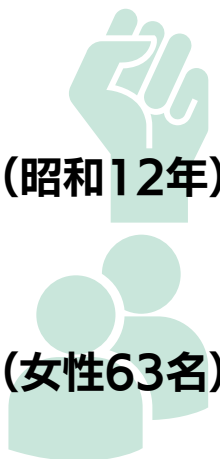
会社概要

創業

1937年 (昭和12年)

社員数

602名 (女性63名)



拠点数

支社 2 工場 5

事業所営業所 11

海外拠点 4



売上高

245億円



事業内容

インフラ建設事業部

南九州唯一の橋梁メーカーとして、橋や歩道橋、水管橋等の設計から製作、現地架設まで一貫した体制で行っている。

プラント建設事業本部

化学薬品などを貯蔵するタンクや発電所の部品など、お客様のご要望に合わせたオーダーメイド製品の製造・据付けを行っている。

メンテナンス事業本部

大手企業を支える縁の下の力持ち (日用品等はキヨモトがないと製造できないかも...!?) 工場設備のメンテナンスや修理対応を行っている。

鋳鋼事業本部

船の錨 (アンカー) 製造では国内トップクラスの実力。世界最大70トンの錨 (アンカー) を製造したこともある。

水・環境事業部

工場から排出される水を綺麗にする機械の製造・据付けを行っている。水に含まれる不純物を除去する技術を保有。中国の大連市の工業団地に排水処理施設をつくって運営している。

フォレストエネルギー事業部

木を切ったときに出る木屑を活用し再生可能エネルギー燃料を製造。木質ペレットを含むバイオマス化石燃料の代わりに使用することでCO₂排出の抑制に貢献。

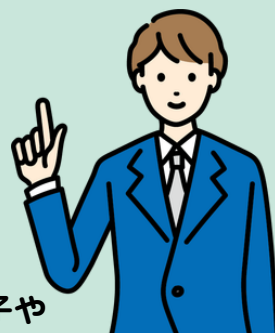
清本鉄工株式会社

〒889-0595
宮崎県延岡市土々呂町6丁目1633番地
TEL:0982-24-1111(代)

HP



Movie



社員の働いている様子やインタビューが観れます!