

世の中の役に立つ会社であり続けたい

CRETEM

株式会社クリテム

CRETEM

会社概要

商号	株式会社クレテム(CREATION SYSTEM)
設立	1985年11月01日
資本金	2,000万円
代表者	代表取締役社長 成田雅史
従業員	79名(2026年04月01日現在)

CRETEM

資格

一般建設業許可東京都(般-30)140189 電気工事業
一般建設業許可東京都(般-30)140189 電気通信工事業

労働者派遣事業許可証 許可番号 派 13-309160

プライバシーマーク 第10780022(09)号

CRETEM

取引先

オムロンフィールドエンジニアリング株式会社

グローリー株式会社

パナソニックEWエンジニアリング株式会社

日本ハルコン株式会社

株式会社しまむら

東テック株式会社

株式会社カナデン

東洋メディアリンクス株式会社

株式会社エヌケーシー

株式会社セロン東北

株式会社R.O.D

パナソニックコネクスト株式会社

i-PRO株式会社

キャノンマーケティングジャパン株式会社

EIZO株式会社

経営理念

私達は高度な技術力と組織力で、お客様から常に選ばれる会社であり続けます

私達は共に働く仲間と家族の幸福(しあわせ)を考え、世の中の役に立つ会社であり続けます



行動指針

スキルの向上に努める企業体質になろう

共に働く仲間への感謝の気持ちを忘れない人になろう

チームワークの強い組織になろう

5 Sが誇れる企業体質になろう

ヒューマンエラーの無い信頼される企業になろう

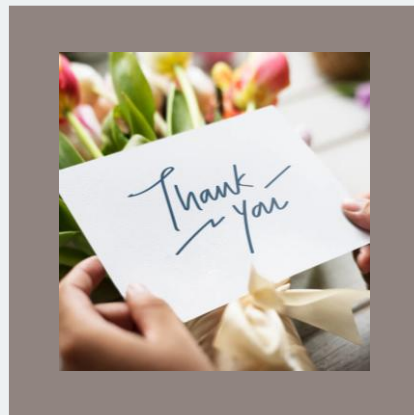
4つのコミュニケーション



あいさつ

あいての目を見て
あいての方を向いて
仕事の手を一度止めて

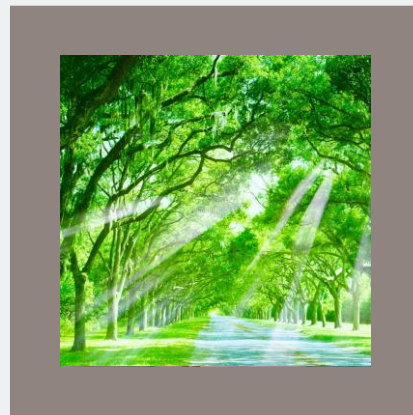
「おはようございます」
「いってきます」
「いってらっしゃい」



感謝

どんなに些細なことでも
素直な気持ちで

「ありがとう」
「ごめんなさい」
を伝えよう



返事

相手から呼ばれたら
気持ちの良い声で
仕事の手を一度止めて

「ハイ！」
と返事をしよう



さんづけ

誰とでも目線を合わせて接することで
チームワークの強い組織へ

まずは会議のときは
必ず「さんづけ」
を徹底しよう！

ロケーション

アクセスのよい都心・池袋に本社「東京支店」
数多くの文化財や歴史、豊かな自然に恵まれた地に「西東京支店」
江戸時代から産業が発展、住宅都市化が進む川口に「埼玉支店」



東京支店

東京都豊島区西池袋



西東京支店

東京都府中市宮西町



埼玉支店

埼玉県川口市並木元町

労務改善

提案力
営業力強化

組織体制

作業効率
アップ

作業ミス
削減

収益アップ

世の中の変化に対応し、成長を追求する企業体質へ



サービス事業

駅務機器 システム

自動改札機・券売機
精算機・データ集計機

機器設置・保守・工事



サービス事業

金融 システム

ATM・両替機
キャッシュディスペンサー
自動契約機

機器設置・保守・工事



サービス事業

流通店舗システム

POSレジシステム
釣銭機・防犯カメラ
マルチメディア端末
機器設置・保守・工事



サービス事業

その他 サービス

駐車場システム
電気自動車(EV)用急速充電器
保守・工事



ソリューション事業

セキュリティ 機器



防犯カメラ・監視カメラ
レコーダー
食券販売機カメラ

販売・機器設置・保守・工事

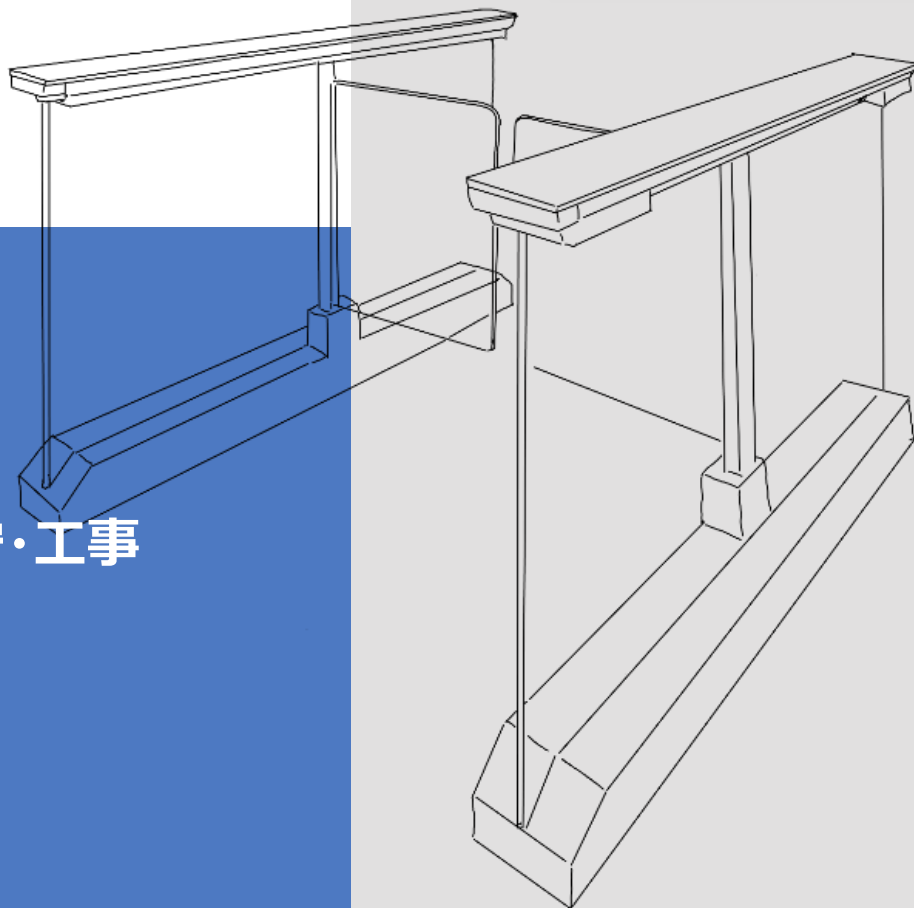


ソリューション事業

セキュリティ 機器

入退室システム
セキュリティゲート

販売・機器設置・保守・工事



ソリューション事業

商業施設 公共施設

デジタルサイネージ
音響機器
カメラメンテナンス

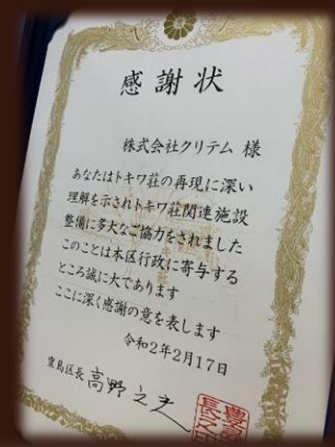
機器設置・保守・工事



豊島区立トキワ荘 マンガミュージアム

2020年3月竣工

監視カメラ寄贈



正面入口設置
のメッセージ

株式会社 クリテム

この度のトキワ荘再現ならびに開館、心よりお慶び申し上げます。

トキワ荘を愛する皆様の悲願である本施設の完成に協力でき、とてもうれしく思います。多様な文化資源を創造してきた豊島区が、日本のみならず世界へ「アート・カルチャー」を発信・継承し、人々を益々魅了するまちになっていくことを楽しみにしております。また、世界中の方々に愛される施設になることを願っております。

手塚治虫をはじめとする現代マンガの巨匠たちが住み集い、若き青春の日々を過ごした伝説のアパート「トキワ荘」マンガミュージアムとして開館するにあたり、豊島区を拠点とする弊社も監視カメラ設置工事などご協力させていただきました！



Shin Arts

2025年4月より
ベネフィットステーション利用開始

Benefit Station

福利厚生

NETFLIX

Netflixも福利厚生でおトク >>



レジャー・
エンタメ



リラク・
ビューティー



トラベル



育児・介護・
ライフイベント



スキルアップ



グルメ

健康・
スポーツ



ショッピング・
ポイント

暮らし



VIALA annex
熱海伊豆山



VIALA 京都鷹峯

全国24ヶ所
国内有数の会員制リゾートホテル



那須



旧軽井沢



東急ハーヴェストクラブ



新年会



社員旅行_沖縄

社員旅行・社内行事

新ハブコース 創立50周年
兼 クリテム 創立30周年 記念クルーズ



社員旅行_東京湾ディナークルーズ



社員旅行_日光・鬼怒川 1泊2日



創立30周年記念式典船上パーティ

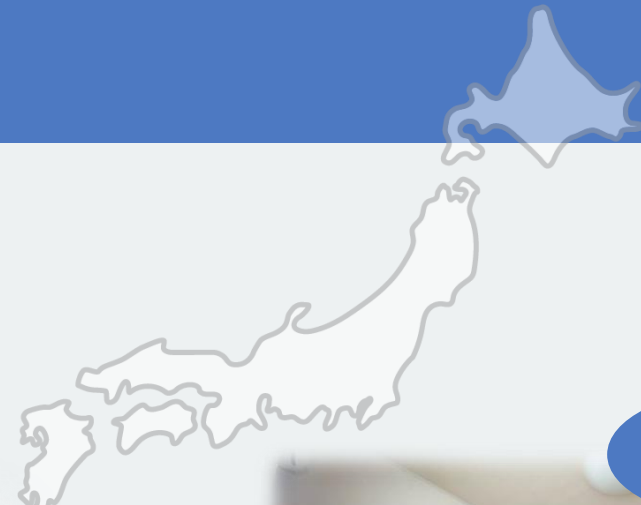


バーベキュー大会



社員旅行_東京都内一日バス観光





社員寮完備

家賃1万円＋光熱費

遠方から上京して就職されるみなさまが、
東京で生活をはじめるとして心配のないよう
社員寮をご用意しています〔25歳まで〕

家具・家電付
もあります



新生活がはじめやすい

仲間ができる



通勤に便利

貯金しやすい



安心



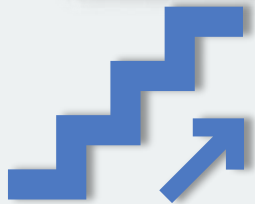
安全

求める人材

理想の人物像を目指せる人

高度な技術力と組織力を身につけ、
継続してスキルアップしていける人材

skill up



働く仲間へ感謝の気持ちを大切にし、
強いチームワークを築いていける人材

teamwork

積極的にコミュニケーションをとり、
仲間と共に成長し、
お客様から安心して選ばれる人材

communication



先輩の仕事

N.A_2021年入社〔北海道函館市出身〕



オンの達成感、オフの充実感 どちらも手に入れよう

趣味は
美味しいものを食べること
動画鑑賞・ゲーム
自炊もがんばってます！
気ままなひとり旅や友人との旅行も
働いたご褒美です



社員寮に
入居してます

わたしの仕事は、駅務機器の保守や設置工事を担当しています
多くの人々が毎日利用する駅で、
駅の『あたりまえ』を支え、機器を安全に確実に動かし続けることが役割です
たくさんの駅員さんと交流を持ち、現場でのやりとりを重ねるうちに
『仕事はひとりで完結するものではなく、多くの人との信頼関係の上に成り立っている』
と実感しています
作業は体力を使うことも多く、夏場などは特に汗を流しながらになりますが
無事に作業を終えたあとのご飯の美味しいこと！最高です☆

池袋サービス一課 駅務機器担当

駅の自動改札機や券売機、精算機、
駐車場システム機器など、公共性の高い現場で
信頼性が求められる仕事です



当社も一部業務に携わっています
作業の動画はこちら！ ↓ ⇒ ⇒ ⇒

<https://www.youtube.com/watch?v=IfmRPX28FUQ>



先輩の仕事

S.S_2023年入社〔岩手県一関市出身〕

ONE TEAM

声を掛け合い、支え合い、 無事作業を終えたときの喜び

出逢いが増え、自由が増え、
人生が動き出した

仕事でもプライベートでも
さまざまな人と関わることで
考え方や価値観が広がり
自分の世界が少しずつ大きくなっていく



テクニカルサービス課 サービス担当

有名商業施設、重要公共施設で
防犯カメラ・映像広告のデジタルサイネージの
工事・メンテナンスをする仕事です

わたしたちの仕事は、監視カメラ、デジタルサイネージ、セキュリティゲートなど
各種機器のメンテナンスや更新作業、設置工事を行っています
多くの人を利用する施設において、
機器を安全且つ、安定して使用できる状態に保つことがわたしたちの役割です
ひとつひとつの作業を確実に行うことで、施設の安全性や利便性を日々支えています
特にチーム全員で協力しながらひとつの作業を乗り越え、
予定どおりに完了できたときの一体感と達成感は大きく
仲間と一緒に成し遂げた！という充実感でいっぱいになります
ぜひ一緒に働きましょう！！



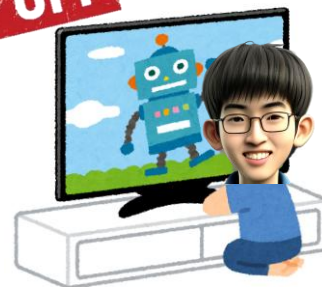
先輩の仕事

Y.T_2024年入社〔東京都練馬区出身〕

誰かの日常を守る、 自立たないプロフェッショナル



DAY OFF



映画や
アニメ鑑賞して
過ごすのが
至福の時間

縁の下の力持ち



ATMは1日でも止まれば多くのお客さまに影響を与えてしまいます
だからこそわたしたちの業務には高い責任感が求められます
トラブルを未然に防ぐ保守業務は決して目立つものではありませんが、
日々の確実な点検と迅速な対応を通じて
人々の「いつも通り」を守り、社会の安心と信頼を提供いたします
コミュニケーションが苦手でありましたが、お客さまと会話ができるようになりました
感謝の言葉をいただけたときは嬉しさとやりがいを感じます
そして、今年度初めて後輩をもつ立場になりました
自分もまだ学ぶ途中だからこそ、一緒に成長していける環境だと感じています

調子の悪い機械の
原因を特定して修理し
正常稼働したときの
達成感!!

池袋サービス二課 金融機器担当

銀行、信用金庫、消費者金融、コンビニ等
ATM・両替機、自動契約機などの
機器設置、保守、工事、点検などを行います

4月・5月・6月

新入社員育成計画



個人や会社の規模を問わず、誰もが被害者になりうる個人情報の漏洩事件・事故
2024年度より、プライバシーマーク研修や情報セキュリティ研修に力を入れました
各部門研修は例年より日程を増やし、よりリアルな現場を体感できるカリキュラムとしました



マナー研修

信頼できるビジネスパーソンを目指す

プライバシーマーク研修

個人情報を適切に取り扱えるように

セキュリティ研修

セキュリティへの意識向上と人為的ミスによる情報漏えいを防ぐ

技術研修

業務に必要な基礎知識やスキルの習得

各部署にてOJT

先輩社員と人間関係を構築し技を習得

振り返り研修

学びを整理し現場での実践につなげられるようになる

安全運転研修

従業員の交通安全意識を高め、事故リスクを低減する



東京へいらつしゃい・まずは腹ごしらえ



4月から東京の住まいになる寮

職場見学

職業や職場への理解を深め、
ご自身の目で見て感じて求人票だけではわからない職場環境や雰囲気
応募する前に感じることができる大変良い機会です
実際に働く社員に質問のできる貴重な体験となることでしょう



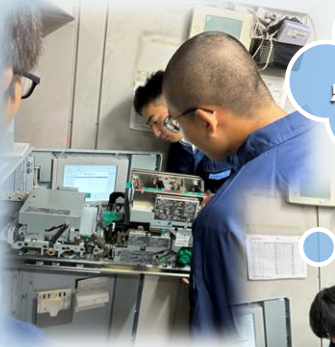
東京ドームで野球観戦



トキワ荘 マンガミュージアムへ



世界一の高さの職場って？



こんな風に
点検しているんです

わあ～
いつも使っている
自動改札機の中を
初めて見ました

ATM出張所での
定期点検



自動改札機の定期点検



発表会



おまちしています

職場見学
いつでも受付中
■お気軽にご連絡ください■

職場見学レポート発表会

内定式

2026年2月10日、2026年度新入社員内定式を開催いたしました
当日は、会社概要の説明や役員からのメッセージを通じて
社会人としての第一歩を踏み出す大切な時間となりました



項目	時間
1. 開会挨拶	16:00
2. 社長・役員挨拶	16:05
3. 内定者挨拶・自己紹介	16:15
4. ディスカッション	16:30
5. 今後の事務連絡	16:50
6. 閉会の挨拶	17:00

未来を担う
新たな仲間を迎えて



入社式

このたび、ハクユーザーサービスと2026年合同入社式を執り行い、
クリテムは4名の新入社員を迎えました
社員一同、新たな仲間とともに、
より一層信頼される企業を目指し取り組んでまいります



株式会社ハクユーザーサービス 令和8年度
株式会社クリテム 合同入社式



ありがとうございました



CRETEM

