

RECRUIT
2026

高卒採用案内

地囀に残る、 未来をつくらう

街をつくる。

人の暮らしを支える。

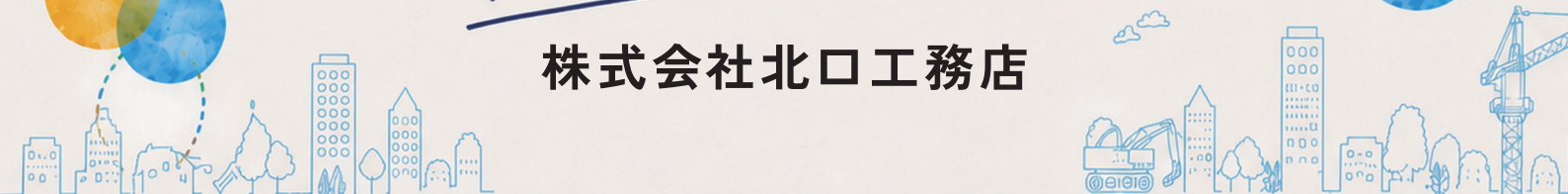
自分の未来をつくっていく。

そんな仕事、ここに 있습니다。



チームでつくる、街の未来。

株式会社北口工務店



建物の土台・骨格となる地中深くの基礎工事。高層ビルを支える鉄骨の組み立て。

そして、作業員の安全を守る足場。コンクリートを形作る型枠。

これらは建物の完成時には、隠れていたり、解体されて見ることはできません。

しかし、その「見えない場所」にこそ、建物の真価・おもしろさが詰まっています。

当社は昭和27年の創業以来、関西の建設現場で土工事・鉄骨工事・仮設工事・コンクリート工事などにに関わり、建物づくりを支えています。



当社は総合工事業（建築一式工事）、専門工事業（とび・土工工事）を同規模で営業する、建設業界の中では珍しい会社です。内容は異なりますが、どちらも現場管理としてとても魅力のある仕事です。

総合工事業

小・中規模物件の新築工事・改修工事等の「現場監督」として工事全体を管理・調整し、工事を進めていく現場管理者を目指します。

専門工事業

大手ゼネコンの大規模物件のとび・土工工事の「職長」として、とび工・土工の職人さん達を指揮する現場管理者を目指します。

Support 「働く」だけじゃなく、暮らしや将来までしっかりサポート。

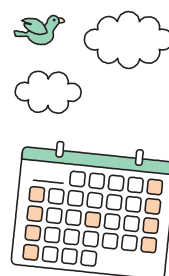
Q 未経験でも大丈夫？

丁寧な新入社員研修で、ビジネスマナーから業務に関する知識までしっかり習得できます。現場配属後も先輩たちが手厚くフォローするので、**未経験でも安心！**



Q ちゃんと休めるの？

週休2日はもちろん、**有給休暇も取りやすい**環境です！GW・お盆・年末年始には**超大型連休**があり、一週間以上休めることもあるため余裕をもって帰省できます。



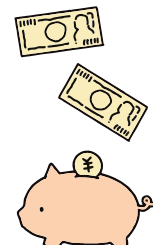
Q 会社見学はできる？

就職試験を受けるかどうかに関係なく、まずは**お気軽に会社見学へお越しください！**実際の仕事風景や職場の雰囲気を見て、どんな会社なのかを確かめられます。見学時の交通費は当社が負担します。ご家族同伴の希望は一度ご相談ください。



Q 安心して働ける待遇？

各種保険に加え、**財形貯蓄制度、退職金制度、住宅手当、家族手当**等で生活を支えます。各種手当や福利厚生を整え、安心して働き続けられる職場づくりを大切にしています。若手社員も、目標や趣味を大切にしながら活躍中です。



初めての就職・遠方からの就職でも安心！新生活をサポートします！



入社支度金 20万円支給



社員寮利用可



氏名

森岡空大

出身校

愛媛県 松山聖陵高等学校

卒業学科

建築科

卒業年月

2020年3月

入社時を振り返って

私が入社した2020年は、コロナ禍の真っ只中でした。本来は約1.5か月の新入社員研修後に現場配属の予定でしたが、感染対策のためリモート研修となりました。外部研修も中止になりましたが、その期間を利用して運転免許を取得しました。翌年には合同研修やマナー研修にも参加させてもらいました。

現在の配属先・仕事内容

現在は大阪府内のお寺の改修工事に配属されています。主な仕事は現場調整や安全管理です。第三者災害を起こさないよう、日々責任感を持って仕事に取り組んでいます。

北口工務店を志望した理由

大阪で働いてみたかったことと、社員寮や福利厚生が充実していたことが魅力でした。

実際に入社して感じたこと

社員同士の仲が良く、地方出身者も多いため安心して働くことができました。分からないことも相談しやすい環境です。

後輩に向けて一言

現在は2級建築士取得に向けて勉強しています。大阪での生活は刺激も多く、とても楽しいです。大阪での就職を考えている方は、ぜひ北口工務店を選んでください。



氏名

小野晃志

出身校

愛媛県 松山聖陵高等学校

卒業学科

建築科

卒業年月

2018年3月

入社時を振り返って

新入社員研修は約1.5か月あり、測量機器の使い方やエクセル、AutoCADの操作方法を学びました。現場配属後もスムーズに仕事へ取り組むことができ、外部研修にも参加させてもらいました。

現在の配属先・仕事内容

去年は大阪万博関連工事にも携わりました。現在は大阪国際空港付近の工場改修工事に配属されています。施工計画や図面・書類作成、安全管理などを担当しており、上司や先輩に丁寧に教えてもらいながら成長しています。

北口工務店を志望した理由

社員寮があり、食事付きで生活面のサポートが充実していたことに魅力を感じました。

実際に入社して感じたこと

寮生活のおかげで新しい環境にもすぐ慣れることができ、仕事や資格勉強にも集中できました。周囲のサポートも手厚く、2級建築士を取得することができました。

後輩に向けて一言

社員同士の仲が良く、気軽に相談できる雰囲気があります。若い社員も多いので、安心して働ける会社だと思います。

一人前の現場管理者になるには、10年以上の経験が必要だと言われています。

北口工務店では、10年先まで見据えたキャリアプランで、未経験からプロの技術者へとじっくり育てます。



社員の保有資格一覧

高い技術力と豊富な知識で、
安心・安全な施工を支えています。

1級建築士	6人
2級建築士	6人
1級建築施工管理技士	13人
1級土木施工管理技士	1人
1級とび技能士	5人

その他、多種多様な資格を各社員が保有しております。



商号 — 株式会社 北口工務店

代表者 — 代表取締役社長 村上 誠

本社所在地 — 大阪市阿倍野区阪南町4丁目18番1号

電話 — 管理部:06-6622-2761 / 工事部:06-6622-2833

創業/設立 — 昭和27年10月創業 / 昭和36年4月法人設立

資本金 — 3,200万円

詳しくは北口工務店の
HPをご覧ください



●職種(専門工事業・総合工事業)について

当社は、専門工事業(とび・土工工事)と総合工事業(建築一式工事)を同規模で展開する、建設業界でも珍しい会社です。両部門が連携しながら、多様な建築プロジェクトを手掛けています。

専門工事業では、大手ゼネコンの大規模工事において、100名以上の職人をまとめる現場管理者(職長)を目指します。施工実績には、ツイン21、大阪城ホール、なんばグランド花月、ららぽーと堺、関西将棋会館、大阪・関西万博 EXPOホール「シャインハット」など関西でも有名な建物が数多くあります。

総合工事業では、新築・改修工事の現場監督として工事全体を管理します。施工実績には、阪南病院新B棟、箕面萱野駅、なんばグランド花月関連、大阪市立美術館、大阪芸術大学31号館などがあります。

仕事内容は異なりますが、どちらも建設現場を支えるやりがいの大きな仕事です。

●資格取得について

当社では、専門工事・総合工事を問わず、スキルアップのためにさまざまな資格取得をサポートしています。実務経験が必要な資格もあるため、入社6年目までを目安に必要な資格の取得を目指します。

[入社6年目までに取得予定の資格等](専門工事・総合工事共に同じ資格を取得)

- ・玉掛技能講習 ・高所作業車10m以上技能講習 ・フォークリフト(1t以上)技能講習 ・石綿作業主任者
- ・地山の掘削及び土止め支保工作業主任者 ・型枠支保工の組立て等作業主任者 ・足場の組立て等作業主任者
- ・鉄骨の組立て等作業主任者 ・酸素欠乏・硫化水素危険作業 ・職長・安全衛生責任者教育

※就業時間中に取得して頂きます。費用についても当社が全額負担致します。

[建築士・建築施工管理技士等]

建築士・建築施工管理技士の資格取得も会社がサポートしています。合格に向けたフォローアップに加え、1級資格合格時には資格取得祝い金を支給し、取得後は毎月資格手当も支給します。

[支給額]

- ・一級建築士取得時 30万円 ・一級施工管理技士取得時 15万円 ◎取得後に資格手当として毎月 2万円

●福利厚生について

・当社では、高校卒業後新卒で入社し、定年まで勤め上げる社員が多くいます。安心して長く働いて頂くため、福利厚生を充実させております。特に社員の将来の安定した生活のために退職金制度として確定給付企業年金(DB制度)並びに確定拠出年金(DC制度)の両方を採用しております。

・法定項目以上の健康診断を毎年受診、40歳以上については人間ドック健診を毎年受診して頂き病気等の早期発見や健康管理にも力を入れております。

・各種保険完備(健康保険・厚生年金保険・雇用保険・労災保険)、財形貯蓄制度、退職金制度、住宅手当(実家以外3万円)、家族手当(配偶者1.5万円、子供各1万円)等の手厚い福利厚生制度を設けております。

・地方からの就職はどうしても生活面や食事面での不安が伴います。その不安を少しでも解消するために今期より若年社員用として社員寮(共立メンテナンス社が運営する社員寮ドーム)の利用を開始致します。なお、社員寮は生活基盤が安定する2~3年程度を目処として利用して頂きます。

・また、就職時には何かと初期費用(スーツ、身の回り品等)が必要となります。そのスタート時のサポートとして大阪への交通費とは別に入社支度金(20万円)を支給致します。

・若年社員意見交換会、全役職員参加の親睦会・忘年会、社員旅行等をおこない、積極的にコミュニケーションをはかり、若年社員が働きやすい環境作りにも力を入れています。