

KOMATSU

Creating value together

コマツ物流株式会社 Komatsu Logistics Corp.



会社概要 Corporate Profile

安全かつ遵法な物流を 最新の技術をもって最適なコストで提供する

当社は、物流会社ですがハードを持たないノンアセット型の企業です。そのため、「物流」に付加価値をつけ、この付加価値部分を高めることが私たちの主な仕事です。例えば、当社ではコマツが生産している建設機械の部品を国内のサプライヤー（部品メーカー）から調達し、コマツの海外生産工場に供給していますが、単に「運ぶ」・「保管する」だけでなく、商社機能を合わせ持つことによって、より効率的に部品を供給することができます。このように、モノの流れをトータルでコーディネートし、付加価値の高い物流サービスを提供することで、コマツグループのサプライチェーンの最適化を図っています。



会社概要

会社名	コマツ物流株式会社 Komatsu Logistics Corp.		
代表者	代表取締役社長 千田 悟郎		
本社所在地	〒108-0072 東京都港区白金1丁目17-3 NBFプラチナタワー3F		
設立	1972年3月6日	従業員数	894名(2025年3月)
資本金	10億8千万円	売上高	855億円(2025年3月期)

環境への取り組み

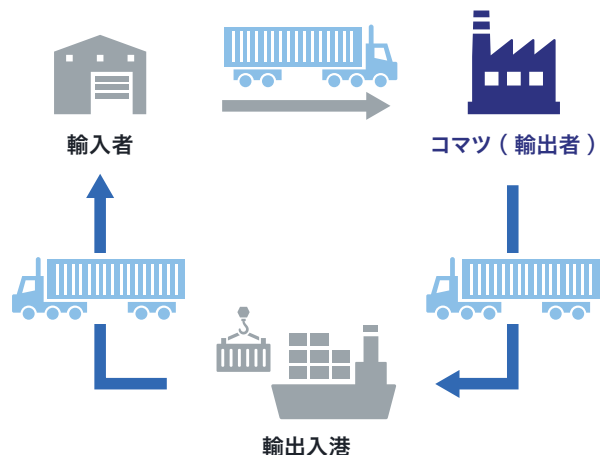
基本理念

- ① 持続可能な社会の実現への貢献
- ② エコロジーとエコノミーの両立
- ③ 企業の社会的責任

行動指針

- ① 地球環境問題への基本姿勢
- ② 環境管理体制の構築
- ③ 環境教育および環境コミュニケーション

一例：コンテナラウンドユースの推進



安定と信頼の物流力で、建機の未来を支え 堅実な輸送と供給で、ものづくりを支え続ける



部品調達・供給事業

建設機械用部品を国内外から調達し、
コマツの国内外の生産工場へ供給・出荷

部品の受発注から現品管理、作業指示管理、出荷梱包、更には設備レイアウトや作業工程、システムの改善まで国内外問わず提案し、物流コスト軽減と効率化を目指しています。



国内外サプライヤーから
調達

海外工場へ
供給・出荷



運輸事業

完成品を国内工場から
港や販売代理店、顧客まで安全に輸送

建設機械や産業機械の小さな部品から完成品までの物流を担っており、特に重量物など高い技術力を必要とする輸送を得意としています。

積込



陸上輸送



鉄道輸送



内航船（国内）



物流改善事業

現場作業の効率化・
省人化を目的とした設備やシステム改善

物流コストの軽減と効率化を目指す為に、設備レイアウトや作業工程・業務フローの改善、新システム導入などを国内外の事業所へ提案しています。

AGV（無人搬送車）



無人牽引車

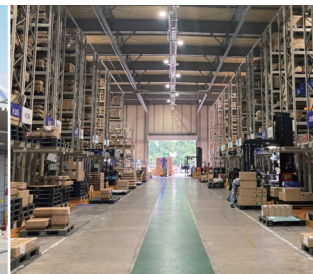


物流センター事業

補修部品の保管・梱包・出荷など
一連の物流オペレーションを提供

倉庫事業としての保管業務のみならず、在庫管理、入出庫、梱包、国内外への発送まで流通全体を統括する機能を提供しており、主にコマツの建設・鉱山機械の補修用部品を取り扱っています。

補給センタ（部品倉庫）



コマツ物流は、 「コマツグループの物流機能」として グローバルにビジネス展開をしています



数字で見るコマツ物流

従業員数

901名

正社員のみ

784名

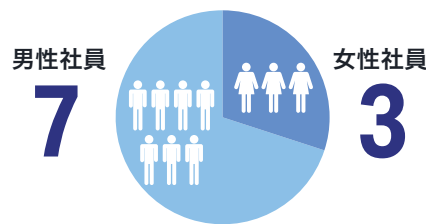
(2025年4月1日時点)

売上高

855億円

(2025年3月期)

従業員(正社員のみ)に
占める男女比率



年休取得実績

20.0日

(対象: 出向者・長欠者を除く組合員)

平均勤続年数



16.7年

(2025年3月31日時点)

育休取得率実績

100%
女性社員
(3名/3名)



(2024年度)

90.9%
男性社員
(育児目的休暇含む)
(10名/11名)

平均残業時間



20.5時間/月

(対象: 出向者・長欠者を除く組合員)

(2024年度)

役員及び管理的地位
にある者に占める女性の割合

9.3%

(10名/97名)2025年3月31日時点

福利厚生など諸制度一部紹介

働き方

🕒 フレックスタイム制

間接部門においては、効率的かつメリハリのある勤務を可能とし、ワークライフバランスの向上を図るべく、コアタイムの無いフレックスタイム制を導入しています。これは自律的な働き方を通じて、生産性とエンゲージメントの向上を目的としています。

❤️ ライフサポート休暇

病気やケガ、育児・介護などの理由により、会社を休まざるを得ない場合に利用できるのがライフサポート休暇です。これは年休とは別に、年に一度、5日間が付与され、通常の年休を上記の理由以外で取得しやすくしています。

🗓️ メモリアル休暇

誕生日や結婚記念日など、年に1度、自身が選択した日を必ず休める休暇になります。この日は会社側も休みを変更する権利(時季変更権)がありません。

🏠 リフレッシュ休暇

年に1度、連続5日間(前後の土日を含めると9日間)の年休取得が可能なりフレッシュA休暇と、勤続年数に応じて、通常の年休と別に5日間の年休が付与されるリフレッシュB休暇の2つの制度があり、これらを活用することで、心身共にリフレッシュすることが可能です。

出産・育児、介護

👶 育児休業、短時間勤務制度

休業は3年間を上限に、時期を問わず4回まで分割して取得可能で、その後の短時間勤務は、お子さんが小学校を卒業するまで、最低5時間での勤務が可能です。また、これとは別に、出生時育児休業(産後パパ育休)制度もあります。

👨 介護休業、短時間勤務制度

休業は3年間を上限に取得が可能で、介護による短時間勤務は最長3年間、最低5時間での勤務が可能です。

その他

🏠 借り上げ社宅制度

遠方にお住まいで勤務先に通えない場合などに、会社が一般の住居を借り上げて社員に貸与する制度です。広さや場所は社内規定に則りますが、住居に関する負担軽減になります。

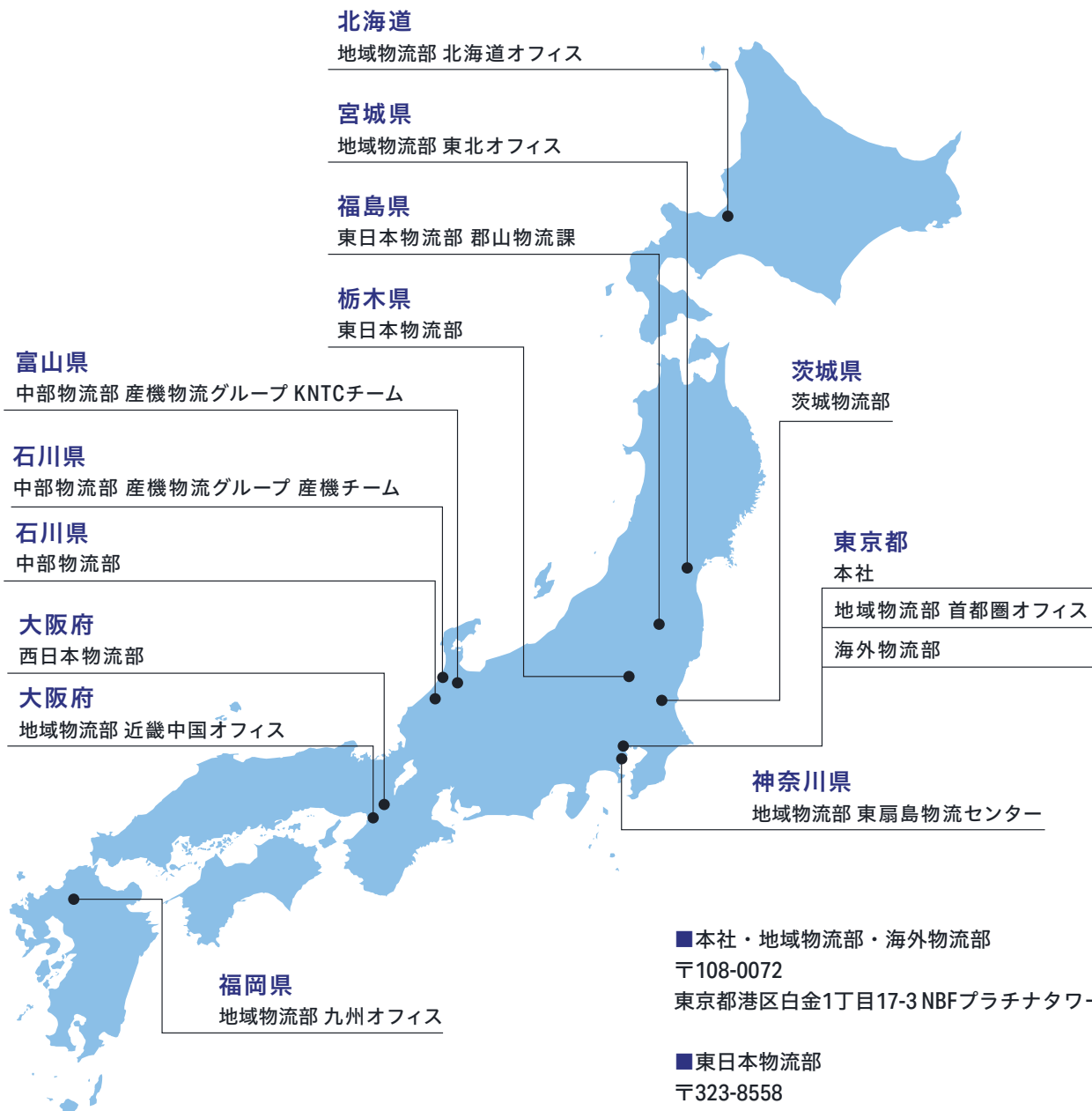
🤝 K-SELF、WELBOX

社員のワークライフバランスの支援や資産形成の援助などを目的とした各種制度が用意されています。例えば、K-SELFでは毎年一定のポイントが社員に付与され、そのポイントで必要な物資に交換したり、持株会などの補助に利用も可能です。

社員の声や募集要項はこちら

<https://www.btr-komatsu.co.jp/recruit/>





■本社・地域物流部・海外物流部
〒108-0072
東京都港区白金1丁目17-3 NBFプラチナタワー3F

■東日本物流部
〒323-8558
栃木県小山市横倉新田400

■茨城物流部
〒312-0003
茨城県ひたちなか市大字足崎字西原1476-20

■西日本物流部
〒573-1175
大阪府枚方市上野3-1-1

■中部物流部
〒923-0392
石川県小松市符津町ツ23

KOMATSU

コマツ物流株式会社
〒108-0072東京都港区白金1丁目17-3 NBFプラチナタワー3F
<https://www.btr-komatsu.co.jp/>
TEL: 050-3772-4560