

株式会社サンリツ

豊田事業所 (上田グループ)

案内資料

2026.6.22



サンリツってどんな会社？

高度な技術を持つ**梱包事業**を軸として、
好立地な拠点と充実した設備を持つ**倉庫事業**、
スピーディーかつ高い安全性を誇る**運輸事業**により、
国内外問わず高品質な物流をトータルで行っている会社です。



豊田事業所（上田グループ）

名称 : サンリツ豊田事業所 上田グループ
住所 〒386-0012
 長野県上田市中央6-15-25
 日本無線(株)上田物流センター内

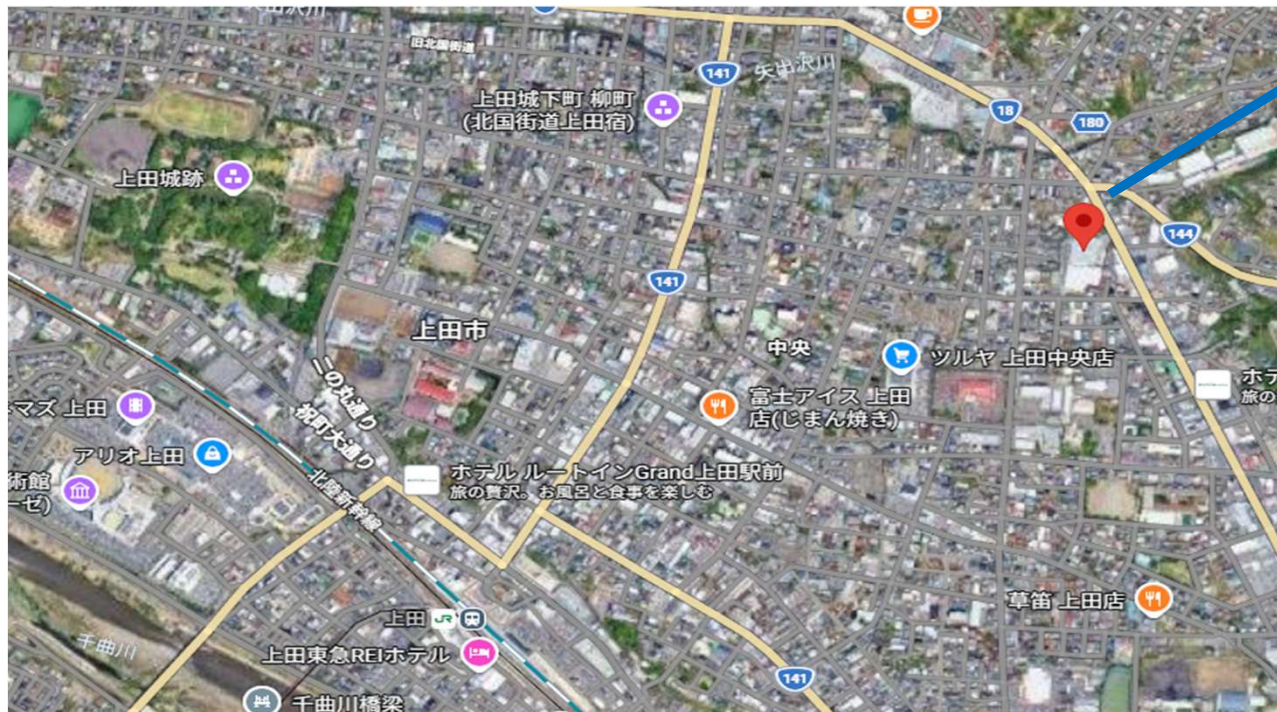
人数 : 33名（男性：22名、女性：11名）
 ※2026年6月現在

年間休日 : 124日（2026年）



上田グループ

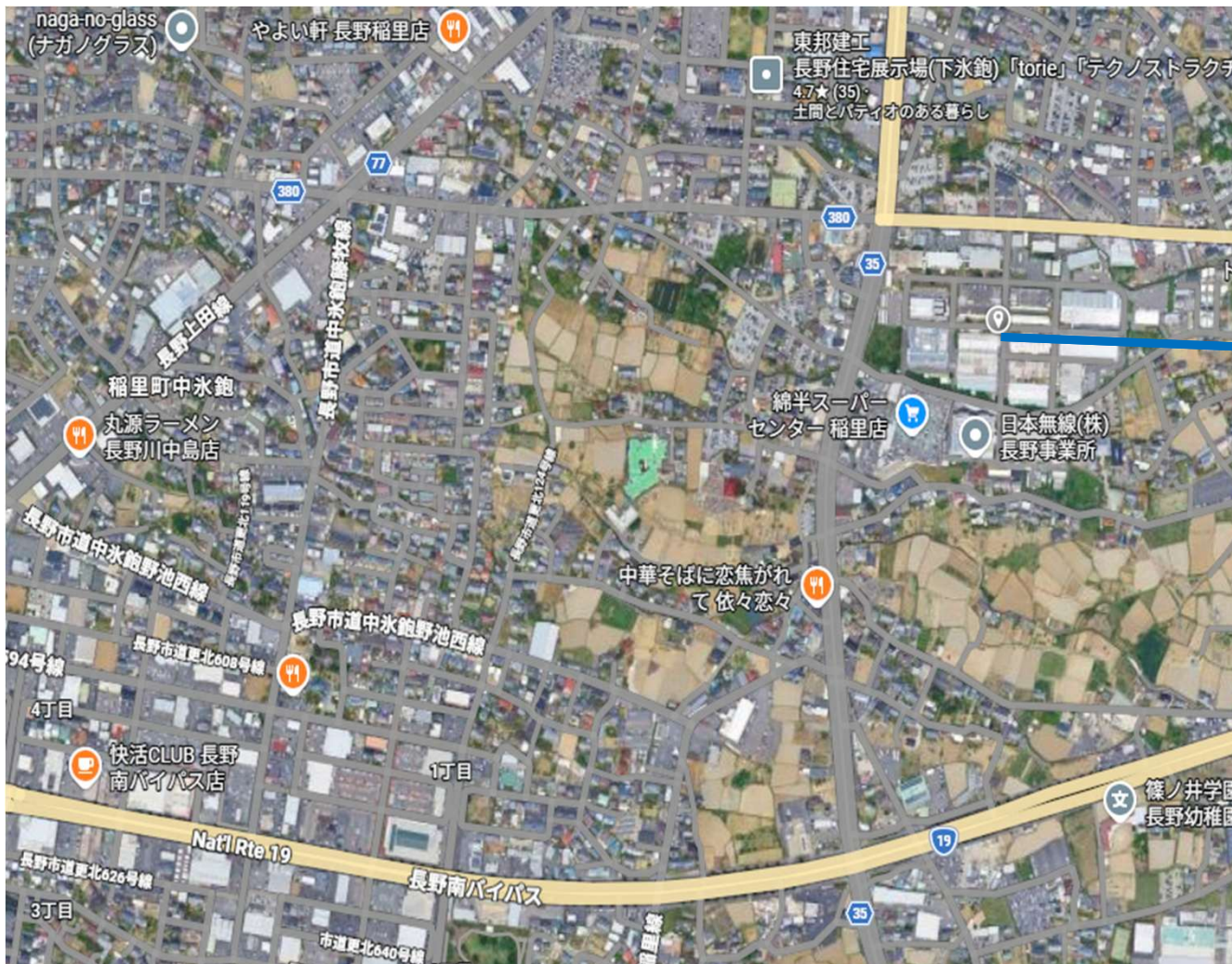
- ・上田駅から約1.5km
- ・国道18号線沿い
- ・日本無線株式会社の
上田物流センター内にあります。
- ・イオン上田近くにある
上田日本無線株式会社でも
業務を行っています。



長野梱包グループ

就業場所：〒381-2288

長野県長野市稲里町1163



長野梱包グループ

- ・最寄り駅は川中島駅
約3km
- ・日本無線(株)長野事業所と
長野日本無線(株)の敷地内に
あります。

豊田事業所上田グループってどんなところ？

世界中の船で使われている無線機や、ダム・気象レーダーなどの重要な防災設備、防衛省向けの無線システムなど、社会にとって欠かせない製品を現地まで確実に届ける仕事です。

製品をしっかりと守るために、一つひとつ丁寧に、そして高い技術力で確実に梱包し、責任を持って出荷しています。

『自分が梱包した製品が社会を支えている』そんな実感を持てる仕事です。

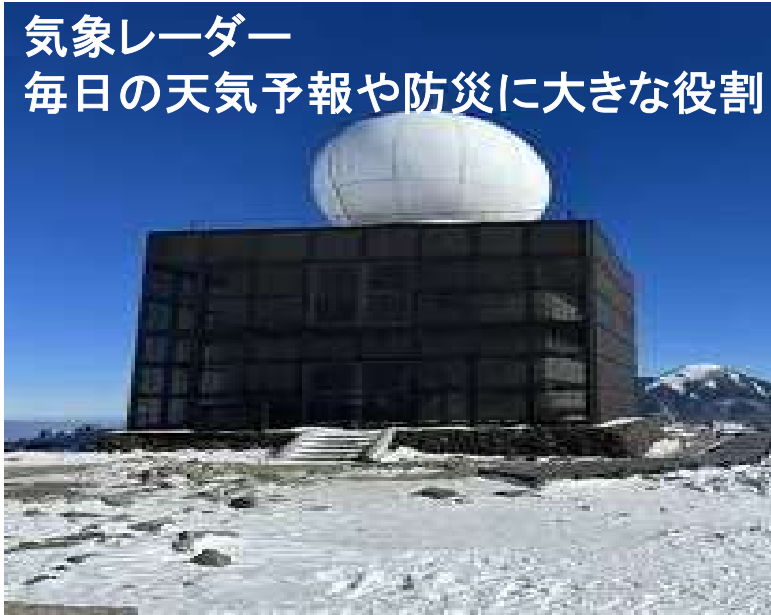
さらに、モノづくりに必要な部品を倉庫で管理し、生産工場へ供給することも行っています。

体を動かすことが好きな人、チームで連携し目標に向かって頑張りたい人にはピッタリな、やりがいのある仕事です！



どんな物を取り扱っている？

気象レーダー
毎日の天気予報や防災に大きな役割



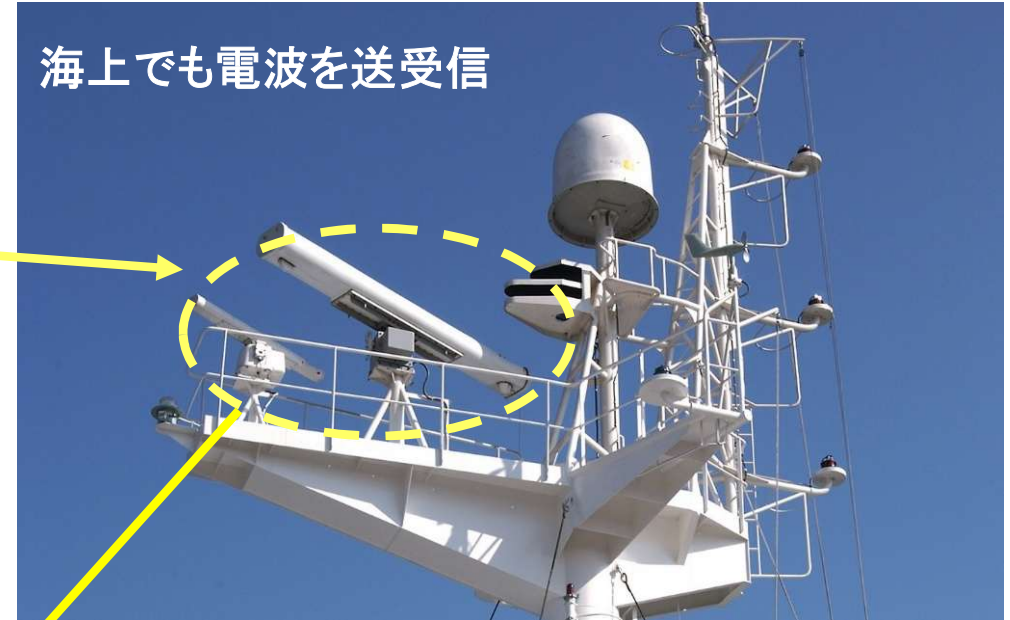
木箱に梱包して運ばれます。



頑丈な木箱の完成！！



どんな物を取り扱っている？



世界トップクラスのシェアを誇る無線通信機器メーカー



サンリツは重要な梱包の役割を担っています！

お客様のもとへ届くまで

出荷指示→採寸（寸法取り）



仕組み材作製



設計し材料を加工

内装作業



製品を保護！

梱包作業



釘打機で組立！

完成！！



現地にて（設置例）



杏田1

スライド 8

杏田1

船の写真はイメージです

田中 杏子, 2024-11-28T07:28:48.059

先輩社員紹介



入社7年目 N.Sさん

・どんな業務をしている？

出荷指示がかかった製品のサイズを測り、梱包するための木枠材料を設計します。材木のカットなどの加工をして、現地まで耐えられるような梱包をしています。

・やりがいについて

大きな製品を、どのように梱包したらベストなのか考え、最終的に梱包が完了した時に大きな充実感を得られます。

・職場について

職場の仲間やお客さんとのコミュニケーションがとれて非常に楽しい職場です。色々な知識が学べて挑戦ができる環境です。

一緒に働く仲間からのメッセージ



はじめは不安もあると思いますが、私たちもみんな最初は同じでした。
わからないことは何でも聞いてください。一緒に働ける日を楽しみにしています！

福利厚生・各種制度①

休暇：

年間休日・・・125日（2026年度）

有給休暇・・・勤続年数に合わせて最大20日付与

失効年休・・・失効する有給を最大20日まで積立可能

アニバーサリー休暇

年に一度、有給を使用せず休暇をとれる制度

慶弔休暇

先輩社員の声

同級生より一足早く社会人になる事で収入も増え、仕事に必要なスキルや、やりがいを経験する事ができ、仕事に必要な資格も積極的に取得できるチャンスがあるので、成長を実感できます。

土日はしっかり休みがとれるので、気分を変えて思いっきり遊べます！
オンとオフの切り替えがしやすいです。

福利厚生・各種制度②

その他制度

【自己申告制度】

年1回、職場異動の希望・挑戦したい仕事などを申告する制度。

【資格取得支援】

業務に必要な資格は会社が負担します。

(フォークリフト免許、クレーン免許、通関士、第一種衛生管理者、日商簿記など)

【従業員持株会】

社員が自社の株を定期的に購入し、手間をかけずに投資ができる制度です。

【各種表彰制度】

永年勤続、善行功労などの表彰があり、選出者には報奨金が支給されます。

