

ドウデン  
会社紹介

# 総合電気設備工事のエキスパートとして まちを明るく人を豊かにします

電気は社会のあらゆる空間・施設で利用され、社会生活を支えています。  
わたしたちの日々の仕事が生み出しているのは、社会に命を吹き込むこと。  
暮らしに安全と安心を行きわたらせること。  
わたしたちは鉄道にかかわる総合的な電気設備工事を中心に、  
多様な商業施設や公共施設、情報通信の各分野をはじめとした  
さまざまな電気設備工事に取り組んでいます。  
社会生活を支える電気の役割を最大限に発揮させるために、  
卓越した技術と誠実な施工をもって社会に貢献しています。



Hokkaido Railway Company Series H5 (札幌/日本海線)  
新青森～新函館北斗間 平成28年3月26日開業

## TOP MESSAGE

当社は、昭和63年の創業以来「安全・確実な施工」により、お客様からの厚い信頼を得られるよう、品質の高い成果物を提供すべく社員一丸となって取り組んでまいりました。この間、おかげさまで会社の経営基盤を強化できたことも多くの皆様のご厚情の賜物と深く感謝申し上げます。

これからもJR北海道グループの一員として、鉄道事業で培い、裏打ちされた高い技術による鉄道電気設備の設計・施工・保全に加え、一般電気設備やIT・新エネルギー関連の分野においても、豊富な経験と多くの技術者により、お客様に満足していただくとともに、地域社会にお役に立てるようたゆまぬ努力を重ねてまいります。

今後とも、引き続きお引き立て賜りますようお願い申し上げます。

代表取締役社長 土田 徳造



## 【鉄道電気設備】

鉄道の安全・安定輸送に関わる、  
総合的な電気設備の設計・施工・メンテナンス

変電設備、電車線路設備、受電設備、配電線路設備、自家発電設備、照明設備、動力設備  
踏切保安設備、ATS装置、CTC装置、PRC装置、信号装置、転てつ装置、運動装置  
電話設備、自動火災報知設備、放送案内設備、座席予約装置、総合防災情報システム

3つの  
事業フィールド

## 【一般電気設備】

公共施設や医療施設をはじめ、ホテル、  
オフィスビルなど電気設備全般の設計・  
施工・メンテナンスなど

## 【新技術・新エネルギー】

太陽光発電装置(太陽光パネル)設置  
による新エネルギー利用など

# 鉄道 電気設備

[設計・施工・メンテナンス]

## 鉄道の安全と安心の 一翼を担って

“安全”かつ“正確”な鉄道運行。  
その根幹を支えているのが「鉄道電気設備」です。  
列車運行の要である電気エネルギーの供給から、  
踏切、信号、照明などの駅設備まで、  
鉄道電気設備は多岐にわたっています。  
鉄道にかかわるあらゆる電気設備の  
設計、施工、メンテナンスのプロ集団として  
鉄道を利用されるお客様や、  
運行に携わる人の安全と安心を守ることが、  
ドウデンの大きな使命です。



### 電車線設備

電車線はパンタグラフという集電装置を通して電車に電気を送り込む設備です。トリ線、ちょう架線、き電線、それらを支える電柱などの支持物があります。



### 変電設備

発電所の高い電圧を使用する負荷に応じた低い電圧に変換するトランス(変圧器)、電気を入切する開閉器、これらの機器を異常から守る保護装置があります。



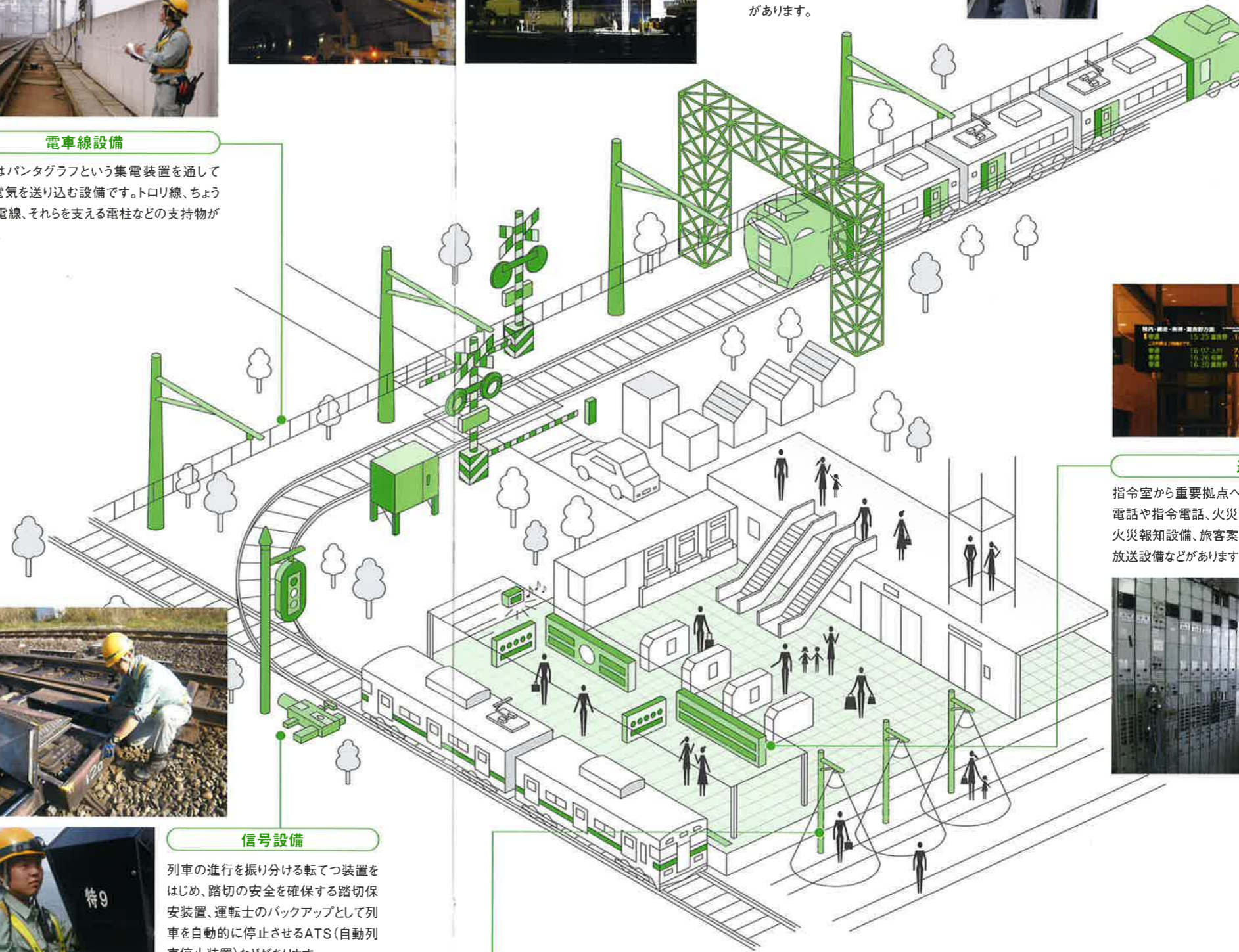
### 信号設備

列車の進进行を振り分ける転つ装置をはじめ、踏切の安全を確保する踏切保安装置、運転士のバックアップとして列車を自動的に停止させるATS(自動列車停止装置)などがあります。



### 電灯・電力設備

駅の照明、エレベータ・エスカレータなど、駅舎の諸設備に電気を供給する電源設備などがあります。

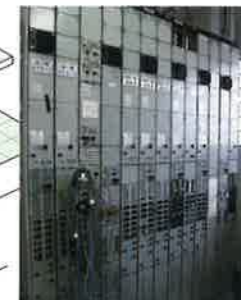


鉄道電気設備 設計・施工・メンテナンス



### 通信設備

指令室から重要拠点への指令専用の電話網である沿線電話や指令電話、火災発生時にお客様を守るための自動火災報知設備、旅客案内放送設備などがあります。



### VOICE ドウデンの各職場で活躍している先輩からの一言



佐藤 悠弥  
吉小牧メンテナンスセンター  
平成21年度入社

#### 頑張った分評価してもらえる!

鉄道に関する電気関連業務という、ドウデンならではの仕事に興味を持ち志望しました。現場をまどめる頼りがいのある存在になることが今の目標です。頑張りをしっかり評価してもらえますし、休日もしっかり取ることができるドウデンは、本当に良い会社だと感じています。



名古 賢治  
宝蔵メンテナンスセンター  
平成22年度入社

#### すぐ馴染めたのは優しい先輩たちのおかげ

鉄道の電力設備の保守点検と取り替え作業を行っています。配属前は特殊な業務に不安もありましたが、先輩方の指導のおかげで問題なく仕事を進めることができています。ケーブル接続作業でほめられた時はうれしかったですね。同年代も多く、職場の雰囲気は明るいです。

# 一般電気設備

[電気設備工事]  
[新技術・新エネルギー]

## 新たな時代を 確かな技術で

数々の実績で培われた先進的な技術は、鉄道のみならず多彩な分野に生かされています。札幌駅前通地下歩行空間をはじめとする公共施設、多様な商業施設や新エネルギー分野など、暮らしやビジネスを快適にする環境づくりにドウデンの確かな技術が大きく貢献しています。さまざまな場所で、それぞれの現場に求められる電気設備の調査、設計、施工、メンテナンス。安定的で高品質な電気設備の提供を通じて、街や人、社会のニーズに応えています。



### トンネル照明

道路整備に伴う工事は、運転者が道路を安全・快適に運転する役割を担っています。

実績 創成川トンネル照明設備工事(札幌市)など



### 地下歩行空間

札幌市民待望の快適な通路・空間を提供することで、歩行者の流れの画期的な変化に貢献しました。

実績 札幌駅前通地下歩行空間(札幌市)

### 学校

学校施設での電気工事で、生徒の安全・快適な学校生活をサポートしています。

実績 当別学校屋内体育館(当別町)など



### 一般電気設備 電気設備工事 / 新技術・新エネルギー



### 太陽光発電装置

札幌市内最大級の太陽光発電設備(98kW)を屋上に設置、稼働しています。

実績 札幌コンベンションセンター(札幌市)

### 道路情報掲示板

道路情報掲示板端末設備は、運転者に道路の重要な情報を提示しています。

実績 北海道警察



### ホテル・オフィスビル・マンション

インテリジェント化に伴い、高機能かつ複雑化する多様な電気設備工事を行っています。

実績 JRイン帯広、  
JRバス本社ビルなど



### VOICE ドウデンの各職場で活躍している先輩からの一言



平野 佑樹  
札幌メンテナンスセンター  
平成27年度入社

#### 人に恵まれていると実感。毎日楽しいです!

電話機・無線・指定券発券機・発車標など通信設備のメンテナンス、通信線路の徒歩巡回を行っています。業務にあたる際には、時間厳守と正確な作業をこころがけています。先輩方・上司はみなさん優しいです。とても働きやすい環境だと思います。



中村 裕史  
函館工務センター  
平成21年度入社

#### プライベートも大事にできるのがうれしい

入社の動機の一つが、待遇面の良さ。福利厚生が充実しており、育児休暇も取得できるので将来はぜひ利用したいと思っています。仕事は大変だと感じる時もありますが、その分重要な仕事をしているという実感も大きいです。これからも安全に配慮して作業を進めます。

# 人材育成

[研修]

## 進化する 北の未来のために

さまざまなフィールドで活躍する技術者たち。  
この幅広い業務を支えているのが、  
技術力の継承とさらなるレベルアップ、  
ライセンス取得を奨励する「人材育成制度」です。  
講師陣による新人研修から、  
経験豊富な技術者向けの研修まで、  
キャリアに応じた効果的な研修が充実。  
電気設備の高度化、多様化する電気技術に  
タイムリーに対応できる真のエキスパートを養成しています。  
近年はコンプライアンス研修、マナー研修なども実施。  
ドウデンの技術者たちは常に進化を続けています。

### 社内研修センターの教育

社会人として身につけるべきマナーやマインドを学ぶ研修を行っています。

〈主な研修〉

- コンプライアンス研修 …社会人として正しい考え方、行動を学習
- マナー研修 …身につけるべき接客、電話対応、敬語の使い方を学習
- ブラザー研修 …新入社員に対し、配属部署の先輩がマンツーマンで指導



●コンプライアンス研修



●マナー研修



●ブラザー研修



●普通救命講習

### 資格取得のための教育

国家資格からJR北海道が認定する資格、業界団体資格まで、必要な各種資格の取得に向けた講習を開講しています。

〈業務に必要な主な資格〉

- 電気工事施工管理技士、電気主任技術者、電気工事士、消防設備士、陸上特殊無線技士
- 工事技能者、検修技能者、信号工事技能者、踏切監視員、電気工事管理者
- 高圧電力ケーブル工事資格者、信号ケーブル接続工法技能、通信ケーブル接続工法技能



●高圧電力ケーブル工事資格者講習



●信号ケーブル接続工法講習会

### 現場業務に必要なスキルを習得する研修

多種多様な技術や知識を身につけるための実習等を行っています。

〈主な研修〉

- 新入社員技術基礎研修 …労働安全衛生法に定める特別教育、鉄道電気設備の基礎を学習
- 若手社員技術研修 …現場作業を行う上で不可欠な高い安全意識、技術力の習得と向上
- 工事設計研修 …設計から施工管理、予算管理までを学習
- 電力技術研修 ●信号技術研修 ●通信技術研修



●短柱建植実習



●転てつ機実習



●電車線梯子実習



●配線講習

### VOICE ドウデンの各職場で活躍している先輩からの一言



高野 隼輔  
旭川メンテナンスセンター  
平成20年度入社

#### もともと成長するのが今の目標

主な業務は通信設備の検査、不良箇所の取り替え、障害対応などです。自分が関わった工事で設置した設備が実際に稼働しているのを目にすると、大きな達成感を感じます。緊急のトラブル発生時にも迅速に対応できるよう、技術力や知識をさらに高めることが今の目標です。



高橋 拓也  
函館新幹線メンテナンスセンター  
平成19年度入社

#### 新幹線に関わる仕事は憧れでした

ドウデンに入社したのは、新幹線に携わる仕事をしたかったから。その希望が叶い、現在は新幹線設備の保守点検を行っています。電気転てつ機、軌道回路の点検が主な業務です。事故防止と安全確保を第一に考え、細心の注意を払いながら業務にあたっています。



## 株式会社ドウデン

### ■本店

〒065-0007 札幌市東区北7条東18丁目1番40号  
NTT / (011) 702-8420 (代) FAX (011) 702-8417  
JR / (021) 3450 (代) FAX (021) 3375

### ■電設部

〒060-0807 札幌市北区北7条西5丁目8番5号  
データビル5階  
NTT / (011) 756-0521 FAX (011) 756-0523

### ■札幌支店 / 札幌メンテナンスセンター

電力工事部 / 信号工事部 / 通信工事部  
〒065-0007 札幌市東区北7条東18丁目1番40号  
NTT / (011) 702-7622 FAX (011) 702-8678  
JR / (021) 3453・3454 FAX (021) 3455

#### 小樽サブメンテナンスセンター

〒047-0008 小樽市築港1番5号  
NTT / (0134) 68-0770 FAX (0134) 68-0775  
JR / (021) 5150 FAX (021) 5148

#### 岩見沢メンテナンスセンター

〒068-0021 岩見沢市1条西12丁目1番4号  
NTT / (0126) 23-7739 FAX (0126) 23-7429  
JR / (021) 6265・6273 FAX (021) 6264

#### 苫小牧メンテナンスセンター

〒053-0021 苫小牧市若草町4丁目6番16号  
NTT / (0144) 35-6422 FAX (0144) 35-6426  
JR / (022) 4359・4360 FAX (022) 4358

#### 千歳メンテナンスセンター

〒066-0061 千歳市栄町7丁目22番地4号  
NTT / (0123) 24-7572 FAX (0123) 24-7595  
JR / (021) 4876・4877 FAX (021) 4879

#### 室蘭メンテナンスセンター

〒050-0073 室蘭市宮の森4丁目22番4号  
NTT / (0143) 44-8483 FAX (0143) 44-8494  
JR / (022) 2395・2533 FAX (022) 2396

### ■釧路支店 / 釧路メンテナンスセンター

〒085-0034 釧路市白金町13番18号  
NTT / (0154) 24-8567 FAX (0154) 24-8568  
JR / (027) 2583・2563 FAX (027) 2597

#### 帯広メンテナンスセンター

〒080-0025 帯広市西15条南1丁目8番地5  
NTT / (0155) 35-0439 FAX (0155) 67-8828  
JR / (027) 5631・5628 FAX (027) 5628

### ■旭川支店 / 旭川メンテナンスセンター

電力工事課 / 信号通信工事課  
〒070-0030 旭川市宮下通5丁目2番7号  
NTT / (0166) 25-9406 FAX (0166) 27-6450  
JR / (024) 3542・3543 FAX (024) 3531

#### 名寄サブメンテナンスセンター

〒096-0001 名寄市東1条南7丁目  
NTT / (01654) 3-0871 同FAX  
JR / (025) 2433 同FAX

#### 北見メンテナンスセンター

〒090-0812 北見市南仲町1丁目JR現業事務所  
NTT / (0157) 61-0697 同FAX  
JR / (026) 2367 同FAX

### ■函館支店 / 函館メンテナンスセンター / 工事部

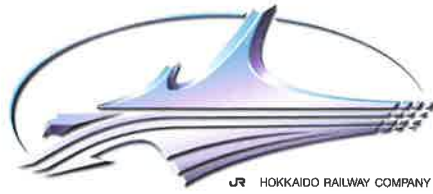
〒041-1135 亀田郡七飯町緑町2丁目1番82号  
NTT / (0138) 64-6012 FAX (0138) 64-6015  
JR / (023) 5810 FAX (023) 5820

#### 函館新幹線メンテナンスセンター

〒049-0422 上磯郡木古内町字本町544  
NTT / (01392) 2-7601 FAX (01392) 2-7602  
JR / (023) 6072 FAX (023) 6073

#### 長万部サブメンテナンスセンター

〒049-3521 山越郡長万部町字長万部228番地9  
NTT / (01377) 2-4675 同FAX  
JR / (023) 6171 FAX (023) 6174



【北海道新幹線シンボルマーク】

「北海道の雄大さ」と北海道へも飛来する「シロ  
ハヤブサ」をモチーフに、北の大地と本州が新幹  
線で結ばれることによる「速達性と利便性」、  
「地域間交流の拡がり」を表現しています。

# 株式会社ドウデン

## 会社概要

- 【商号】株式会社ドウデン
- 【本店】〒065-0007札幌市東区北7条東18丁目1番地40号  
011-702-8420(代表) <https://www.kdod.co.jp>
- 【役員】代表取締役社長 土田 徳造  
常務取締役 鉄道本部長兼技術企画部長 岩井 正樹  
取締役執行役員 経理部長 大関 健司  
取締役執行役員 経営企画推進部 澤田 秀樹  
取締役執行役員 工事管理部 佐々木 洋幸  
取締役(非常勤) 芳賀 善浩  
取締役(非常勤) 大日向 利朗  
監査役(非常勤) 木下 真一  
監査役(非常勤) 河西 大地  
執行役員 電設部長 原口 晃一  
執行役員 総務部長 森元 浩史  
執行役員 札幌支店長 五十嵐 紀文  
執行役員 旭川支店長 村上 直樹  
執行役員 函館支店長 齊野 功
- 【資本金】7,000万円
- 【建設業許可】北海道知事許可(特般-3)石第22540号  
許可年月日/平成28年9月21日  
特定建設業(電気工事業、電気通信工事業)  
一般建設業(消防施設工事業)
- 【電気工事業届出】北海道知事届出(石狩)第2021160号
- 【売上高】(2024年度)6,784百万円
- 【従業員】(2025年4月1日現在)314人

## 事業内容

- 電気設備、電気通信設備、消防設備等のメンテナンスに関する事業
- 電気設備、電気通信設備、消防設備等の設計及び工事に関する事業
- 建設設備の管理及びメンテナンスに関する事業
- 電気工事用品販売及び修繕並びにその代理業務に関する事業
- 前各号に付帯する一切の事業

## 主要取引銀行

(株)北洋銀行

## 沿革

- 昭和63年4月 株式会社ドウデン創立(資本金3,000万円)
- 昭和63年5月 建設業許可 北海道知事許可(特-63)第11263号  
○電気工事業 ○電気通信工事業
- 昭和63年6月 営業開始 本店、釧路支店、旭川支店、函館支店
- 平成元年2月 増資(資本金7,000万円)
- 平成元年8月 建設業許可 北海道知事許可(般-1)第11263号  
○消防施設工事業
- 平成4年7月 東京営業所開設
- 平成6年4月 新社屋完成 札幌支店の設置
- 平成9年6月 建設業許可 建設大臣許可(特般-9)第17324号  
○電気工事業 ○電気通信工事業 ○消防施設工事業
- 平成11年4月 新検修体制発足(メンテナンスセンター設立)
- 平成13年4月 組織改正 東京営業所→東京支店
- 平成14年6月 建設業許可更新 国土交通大臣許可(特般-14)第17324号  
○電気工事業 ○電気通信工事業 ○消防施設工事業
- 平成15年3月 ISO9001:2000認証取得
- 平成15年12月 札幌メンテナンスセンター事務所完成
- 平成16年4月 組織改正 札幌支店→本店に統合
- 平成17年4月 組織改正 2本部制(営業本部、鉄道本部)
- 平成17年10月 IOSO9001:2000鉄道部門へ拡大
- 平成18年4月 組織改正 吉岡工務所開設
- 平成19年6月 建設業許可更新 国土交通大臣許可(特般-19)第17324号  
○電気工事業 ○電気通信工事業 ○消防施設工事業
- 平成20年2月 ISO9001:2000釧路、旭川、函館支店へ拡大
- 平成21年4月 組織改正 吉岡工務所→吉岡工事センターに名称変更
- 平成22年1月 ISO9001:2008移行
- 平成22年3月 JR北海道100%子会社化 研修センター開設
- 平成22年4月 組織改正 東京支店→東京営業所
- 平成24年4月 組織改正 北斗工事センター開設
- 平成24年6月 建設業許可更新 国土交通大臣許可(特般-24)第17324号  
○電気工事業 ○電気通信工事業 ○消防施設工事業
- 平成24年6月 組織改正 札幌支店の設置  
鉄道部内のみ当社独自のQMSによる品質管理
- 平成25年10月 本店新社屋完成
- 平成27年4月 組織改正 吉岡工事センター廃止 函館工事センター開設
- 平成27年7月 函館新幹線メンテナンスセンター開設
- 平成28年3月 北斗工事センター廃止
- 平成28年4月 組織改正 木古内メンテナンスセンター廃止  
俱知安サブメンテナンスセンター廃止  
小樽サブメンテナンスセンター開設
- 平成28年9月 建設業許可更新 北海道知事許可(特般-28)石第22540号  
○電気工事業 ○電気通信工事業 ○消防施設工事業
- 平成29年11月 函館支店新社屋完成
- 平成30年6月 組織改正 営業部、工務部、総合開発保全センター、電気安全管理部を  
統合し電設部開設  
函館工事センター廃止 函館支店工事部開設  
名寄メンテナンスセンター、長万部メンテナンスセンターを  
サブメンテナンスセンターに変更
- 平成31年3月 組織改正 監査室設置
- 令和2年4月 組織改正 電設部営業技術課を廃止、総合開発保全センターを  
電設部札幌事務所変更、電設部札幌事務所に総合開発保全センターを  
総合開発保全課に変更、札幌駅工事課を新設
- 令和2年4月 組織改正 経営企画推進部新設、電設部を鉄道本部に所属、  
メンテナンス部と技術部を統合し技術企画部に変更、工事統括部を  
工事管理部に変更、教育部を廃止し総務部に統合
- 令和2年12月 ISO9001:2015認証を返上、全社を通して当社独自の  
QMSによる品質管理に移行
- 令和4年4月 組織改正 電設部工務課と札幌駅工事課を統合して電設部工務課を  
新設、電設部電気安全管理課と総合開発保全課を統合し  
電設部保全課を新設、札幌事務所を廃止

## 株主

北海道旅客鉄道(株)(100%)

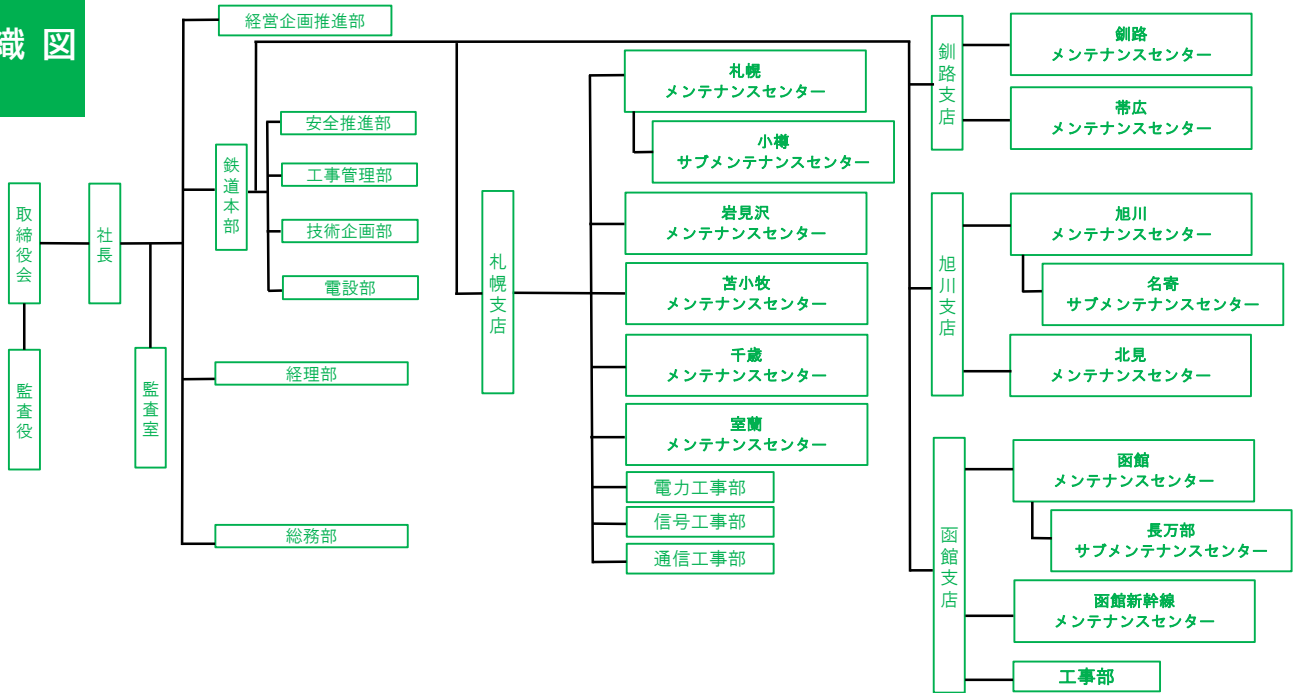
## 主な資格取得者

主な資格所得者数

資格名	人数	資格名	人数
◎電気監理技術者	111人	◎消防設備点検資格者	
◎第1級電気工事施工管理技士	114人	第1種	6人
◎第2級電気工事施工管理技士	10人	第2種	8人
◎第1級電気通信工事施工管理技士	3人	◎工事担当者	
◎電気主任技術者		デジタル・アナログ総合種	8人
第1種	1人	アナログ1種	12人
第2種	1人	アナログ2種	2人
第3種	19人	アナログ3種	7人
◎電気通信主任技術者		デジタル1種	9人
第一種伝送交換	1人	デジタル3種	2人
線路	2人	◎玉掛技能者	224人
◎電気工事士		◎移動式クレーン運転技能者	218人
第一種	160人	◎高所作業車運転技能者	168人
第二種	186人	◎衛生管理者	7人
◎危険物取扱者		◎建設業経理事務士	
甲種	1人	一級	1人
乙種第1類	20人	二級	8人
乙種第2類	17人	三級	1人
乙種第3類	14人	◎ガス溶接技能士	146人
乙種第4類	75人		
乙種第5類	15人		
乙種第6類	17人		
丙種	28人		
◎消防設備士			
甲種4類	33人		
乙種4類	7人		
乙種6類	4人		
乙種7類	31人		

# 株式会社ドウデン

## 組織図



### ■本店

〒065-0007 札幌市東区北7条東18丁目1番40号  
 NTT/(011)702-8420(代) FAX(011)702-8417  
 JR/(021)3450(代) FAX(021)3375

### ■電設部

〒060-0807 札幌市北区北7条西5丁目8番5号  
 データビル5階  
 NTT/(011)756-0521 FAX(011)756-0523

### ■札幌支店/札幌メンテナンスセンター

電力工事事務部/信号工事事務部/通信工事事務部  
 〒065-0007 札幌市東区北7条東18丁目1番40号  
 NTT/(011)702-7622 FAX(011)702-8678  
 JR/(021)3453・3454 FAX(021)3455

### ●小樽サブメンテナンスセンター

〒047-0008 小樽市築港1番5号  
 NTT/(0134)68-0770 FAX(0134)68-0775  
 JR/(021)5150 FAX(021)5148

### ●岩見沢メンテナンスセンター

〒068-0021 岩見沢市1条西12丁目1番4号  
 NTT/(0126)23-7739 FAX(0126)23-7429  
 JR/(021)6265・6273 FAX(021)6264

### ●苫小牧メンテナンスセンター

〒053-0021 苫小牧市若草町4丁目6番16号  
 NTT/(0144)35-6422 FAX(0144)35-6426  
 JR/(022)4359・4360 FAX(022)4358

### ●千歳メンテナンスセンター

〒066-0061 千歳市栄町7丁目22番地4号  
 NTT/(0123)24-7572 FAX(0123)24-7595  
 JR/(021)4876・4877 FAX(021)4879

### ●室蘭メンテナンスセンター

〒050-0073 室蘭市宮の森町4丁目22番4号  
 NTT/(0143)44-8483 FAX(0143)44-8494  
 JR/(022)2395・2533 FAX(022)2396

### ■釧路支店/釧路メンテナンスセンター

〒085-0034 釧路市白金町13番18号  
 NTT/(0154)24-8567 FAX(0154)24-8568  
 JR/(027)2583・2563 FAX(027)2597

### ●帯広メンテナンスセンター

〒080-0025 帯広市西15条南1丁目8番地5  
 NTT/(0155)35-0439 FAX(0155)67-8828  
 JR/(027)5631・5628 FAX(027)5628

### ■旭川支店/旭川メンテナンスセンター

電力工事事務部/信号通信工事事務部  
 〒070-0030 旭川市宮下通5丁目2番7号  
 NTT/(0166)25-9406 FAX(0166)27-6450  
 JR/(024)3542・3543 FAX(024)3531

### ●名寄サブメンテナンスセンター

〒096-0001 名寄市東1条南7丁目  
 NTT/(01654)3-0871 FAX同

### ●北見メンテナンスセンター

〒090-0821 北見市南仲町1丁目JR総合事務所  
 NTT/(0157)61-0697 FAX同  
 JR/(026)2367 FAX同

### ■函館支店/函館メンテナンスセンター

〒041-1135 亀田郡七飯町緑町2丁目1番82号  
 NTT/(0138)64-6012 FAX(0138)64-6015  
 JR/(023)5810・5811 FAX(023)5820

### ●函館新幹線メンテナンスセンター

〒049-0422 上磯郡木古内町字本町544  
 NTT/(01392)2-7601 FAX(01392)2-7602  
 JR/(023)6072 FAX(023)6073

### ●長万部サブメンテナンスセンター

〒049-3521 山越郡長万部町字長万部228番地9  
 NTT/(01377)2-4675 FAX同  
 JR/(023)6171 FAX(023)6174



Hokkaido Railway Company Series H5  
(提供:JR北海道)  
新青森～新函館北斗間  
平成28年3月26日開業

 株式会社 ドウデン

<http://www.kdod.co.jp>