



人と木のチカラで、
未来をもっと **プラス** に。

はじめての方に 日本製紙について

日本製紙は「木とともに未来を拓く」というスローガンのもと、木を起点に事業を展開してきました。紙づくりで培った技術を活かし、現在は紙だけではなく様々な事業を行っている会社です。

— Point 01 —

全国の拠点で 暮らしを支える素材を製造！

北海道から九州まで全国各地の拠点でたくさんの社員が協力し、ものづくりを行っています。



— Point 02 —

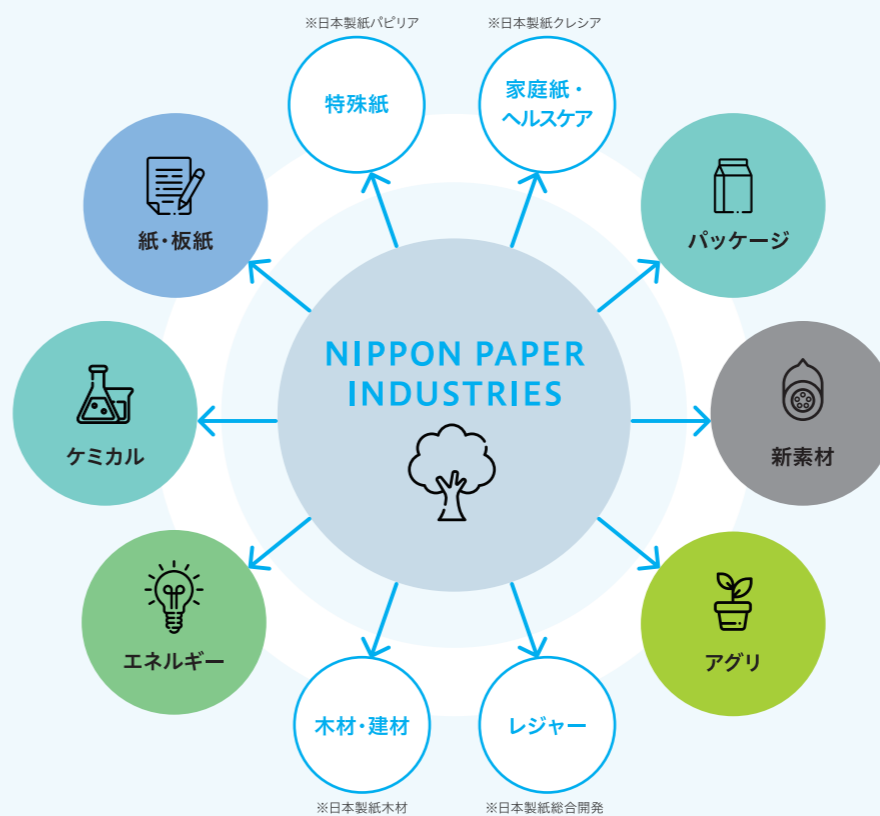
成長領域への事業拡大を軸に、 事業構造転換を推進！

デジタル化やペーパーレス化が進む中で、日本製紙はこうした環境変化を前向きに捉え、ティッシュや紙パック、包装材などの生活関連事業をはじめとする成長領域への事業拡大を軸に、事業構造転換を推進しています。



— Point 03 —

「木」を起点に幅広い事業を展開する 「総合バイオマス企業」



日本製紙は、「木」という資源を余すことなく活用した事業展開を行っています。環境に優しい「木」という資源を活用することで、持続可能な社会の構築を実現するとともに、世界の人の豊かな暮らしと文化の発展に貢献しています。



日本製紙のこれまでとこれから

※セルロースナノファイバー（CNF）：木材などから得られるセルロースをナノレベルまで微細化した素材
 ※エリートツリー：成長性や品質などに優れた特性を持つ樹木のこと
 ※NEDO：国立研究開発法人 新エネルギー・産業技術総合開発機構の略称

たとえば



洋紙で

基板事業（紙・板紙）から
成長事業（生活関連）へのシフト



2017

紙製バリア素材「SHIELDPLUS®」の
販売開始



2018

富士工場を家庭紙事業の
生産拠点に転換



2020

ストローレス給食用紙パック
「School POP®」の開発・発売



グラフィック用紙事業
生産拠点の集約

たとえば



バイオマスで

新技術開発・
新規事業スタートアップ



2017

石巻工場でセルロースナノファイバー
（CNF）※量産設備が稼働



2022

エリートツリー※苗生産事業の
拡大を加速

森のチカラを空飛ぶチカラに
森空プロジェクト。

2025

合併会社「森空バイオリファイナリー合同
会社」の設立

そして、これからも



NEDO※先導研究
プログラムに採択

2030 VISION

木とともに未来を拓く
総合バイオマス企業として
持続的な成長を遂げる

たとえば



環境で

サステナビリティ・
トランスフォーメーション



2015

八代工場に未利用材 100%による
バイオマス発電所竣工



2015

日本野鳥の会とシマフクロウの生息地
保全に関する覚書を締結



2023

食品・飲料用紙容器リサイクル設備の
稼働を開始



温室効果ガス
（GHG）排出量削減

工場の仕事ってなに？

日本製紙のものづくりに

おける最前線を担う。

製造オペレーター

暮らしに欠かせない紙を生み出す仕事

木材チップや古紙から、紙の原料となる「パルプ」をつくり、紙を製造する仕事です。抄紙機（しょうしき）という大きな機械を運転して、原料を紙の形に成形し、乾燥・巻き取りまで行います。機械が安全に正しく動いているかを確認し、品質のよい紙を安定してつくるために、操業管理や運転を担当します。

誰と 同じチームのメンバーと協力しながら

どこで 紙・パルプを製造する工場の生産現場で

何をする 木材チップや古紙からパルプを製造し、抄紙機の操作、紙の成形・乾燥・巻き取り、品質確認、機械の運転管理などを行います。

社員の声 自分たちがつくった製品が、生活の中で使われているのを見るとうれしいです！



設備メンテナンス職

故障を未然に防ぐための設備管理の仕事

工場の設備が安全に正しく動き続けるように、点検やメンテナンスを行う仕事です。機械や設備の状態を定期的を確認し、故障やトラブルを未然に防ぎます。また、安全管理や工事の計画づくりにも携わり、工場が安定して稼働できる環境を整える役割を担っています。

誰と 設備担当者や工事会社の方々と協力しながら

どこで 工場内のさまざまな設備や機械のある場所で

何をする 設備の点検・整備・修理、故障予防のためのメンテナンス、安全管理、工事計画の作成や工事立ち会いなどを行います。

社員の声 トラブルを未然に防げたときや、設備が無事に動き続けているときにやりがいを感じます！



原動オペレーター

工場の安定稼働を支える仕事

工場ですられる電気・蒸気・水などを安定して供給するために、ボイラーや発電設備を管理・運転する仕事です。

設備が安全に正しく動いているかを確認しながら、工場全体を停めることなく稼働できる環境を支えます。工場の心臓部として生産を根底から支える、重要な役割を担っています。

誰と 同じチームのメンバーと協力しながら

どこで ボイラーや発電設備がある工場内で

何をする ボイラーや発電設備の運転・監視、設備点検、電気・蒸気・水の供給管理、異常時の対応などを行い、工場の安定稼働を支えます。

社員の声 工場全体を支えている実感があり、設備が安全に動き続けると達成感があります！



事務職

工場の運営を間接的に支える仕事

生産計画、経理、総務・人事、原材料や薬品の調達など、工場をスムーズに運営するためのさまざまな仕事に携わります。製品づくりの計画を立てたり、予算の管理をしたり、社員が働きやすい環境を整えたり、必要な材料を準備したりと、工場全体を支える役割です。

誰と 工場働く社員や取引先の方々と関わりながら

どこで 主に工場やオフィスで

何をする 生産計画の作成、経理処理、採用活動、社員の勤怠管理、原材料や薬品の発注・調達などを行い、工場全体の運営を支えます。

社員の声 自身の業務が、工場全体のスムーズな運営をサポートしています！



「三交替制」って、 どんな働き方？

「三交替制」とは文字通り3つの勤務時間をシフトを交替しながら働く勤務形態で、
当社では3日働き1日休むというサイクルとなっています。
三交替制適応職種は06ページにある「製造オペレーター」と「原動オペレーター」を指します。

1直 昼勤
06:50～15:00

2直 夕勤
14:50～22:00

3直 夜勤
21:50～07:00

※工場により始終業時間は異なります。 ※22:00～翌05:00は深夜勤手当が支給されます。

三交替制のスケジュール(3勤1休)

※工場により始終業時間は異なります。

	1	2	3	4	5	6	7	8	9	10	11	12	13	14	15	16	17	18	19	20	21	22	23	0
日	1直																							
月	1直																							
火	1直																							
水	休み	1直～3直までの休みが長い！																						
木	3直																							
金	3直																							
土	3直																							
日	休み	～07:00																						
月	2直																							
火	2直																							
水	2直																							
木	休み																							
金	1直																							

三交替制ならではの魅力！



— 夜勤はあります！でも… —

三交替制の魅力01

特別勤務手当および 深夜勤手当が支給される！

※特別勤務手当：三交替勤務に従事する者に月額2万円が支給される手当のこと

特別勤務手当として、
月額2万円が付与されるため、日勤よりも
収入を得ることができます。

法定基準(25%)を上
回る40%の割増率の
深夜勤手当のおかげ
で生活にゆとりが生まれました！



三交替制の魅力02

平日の昼間を 有効活用できる！

平日の昼間に買い物
や病院に行けるのが
最高！混んでいなく
てストレスゼロです。

平日の昼間に家事を
こなせて、子どもの
送り迎えもできます。
今後、家族との時間
が増えそうですね。



三交替制の魅力03

勤務時間がシフト制で 固定されているため、 プライベートも充実！

シフト制で勤務時間
が固定されているので
予定が立てやすく、
趣味の時間もしっかり
確保できています。

勤務パターンが一定
なので体のリズムが
整い、プライベートも
充実してきました。



メンテナンスをした機器が無事に動いた時の喜び

— 入社後の感想を聞かせてください

私は現在、生産設備内の温度や圧力を測る機器や、それらを制御するバルブのメンテナンス業務を担当しています。入社前は、「毎日同じような作業を繰り返す仕事だったらどうしよう」と不安を感じていました。しかし、実際はまったく違いました。定期点検の日もあれば、部品交換やトラブル対応の日もあり、毎日新しい経験の連続です。常に変化があり、飽きることなく仕事に取り組んでいます。

— 働いていて嬉しい時は？

入社した頃は、先輩の指示に従って作業することが中心でしたが、少しずつ一人で任せられる仕事が増えてきました。最近では、「電磁弁」という、生産設備内の空気や液体の流れを制御するバルブを動かすための重要な部品の交換作業を担当することもあります。自分が整備に関わった機器が問題なく動いた時は、とても安心しますし、「成長できて」と実感できて、大きなやりがいにつながっています。

— 会社の雰囲気を見せてください

入社当時、故障機器の設置場所がわからず、オペレーターの方に毎回どこにあるのか聞いていました。その際、自身の業務で忙しい中でも、気さくに明るく対応してくださった事がとても印象に残っています。そこで感じたのは、明るくやさしく活発な人が多い会社だということです。また、フットサルやボウリングなど社外活動にも誘ってもらう機会があり、毎回仕事の話だけでなく、趣味や休日の過ごし方など、さまざまな話題で盛り上がります。いろいろな人の考え方に触れられ、楽しく刺激を受けているので、仕事もプライベートも充実した毎日を送っています。



S.H. / 設備メンテナンス職
草加工場工務部電装課計装係
2024年新卒入社 / 高等学校機械科卒業

やりがいある仕事を通して どんどん成長していける

— どうして当社を選んだのですか？

ものづくりに携わりたいと思ったからです。高校では機械科に所属し、小型の空気エンジンの製作に取り組みました。図面を見ながら旋盤などの工作機械で金属を加工し、部品を組み立て、実際に動かす。その一連の工程を通して、ものづくりの楽しさや達成感を知りました。そうした経験から、製造現場で働ける当社を志望しました。

— 仕事のやりがいはなんですか？

私が担当しているのは、工場を動かすために必要な熱や蒸気、電気を生み出す、ボイラーやタービンの操業オペレーターです。設備の運転状況を監視するだけでなく、配管などの簡単な修理も行っています。入社前は、紙をつくる工場にこのような仕事があるとは想像していませんでした。今では、工場全体を支える“心臓部”ともいえる役割に、大きなやりがいを感じています。

— 後輩たちにメッセージをください

私の仕事は、「もっと成長したい」「新しいことに挑戦したい」という人にぴったりだと思います。ボイラー技士をはじめ、電気や設備保全に関するさまざまな資格取得に挑戦できる環境があるからです。最初は専門用語や設備の仕組みなど、わからないことも多いと思いますが、先輩たちが丁寧にサポートしてくれるので安心してください。私自身も、後輩のみなさんにわかりやすく教えることを心がけながら、一緒に成長していきたいと思っています。



S.K. / 原動オペレーター
草加工場工務部原動課原動係
2017年新卒入社 / 高等学校機械科卒業



A.S. / 事務職
富士工場事務部製品課
2025年新卒入社 / 高等学校総合学科卒業

安心して長く働ける環境で 自分の可能性にチャレンジ

— どうして当社を選んだのですか？

私が当社を選んだ理由は、会社としての基盤がしっかりしていることに加えて、福利厚生制度が充実していることから、安心して長く働ける環境だと考えたからです。実際に入社してからは、1年目でも希望通りに有給休暇を取得でき、業務においては、先輩方が気さくに明るくサポートしてくださり、心に余裕を持って働いています。

— 働いていて嬉しい時は？

私は現在、お菓子の箱などに使われる白板紙を製造するマシンを担当し、出荷指示や在庫管理を行う「デリバリー業務」に携わっています。本社営業の依頼通りに製品を出荷できた時や、マシントラブルに対して適切にリカバリー対応ができたときは大きな達成感があります。また、特に嬉しいのは、スーパーやコンビニで自分が関わった紙を使用した商品パッケージを見かけた時です。「この製品に自分も関わったんだ」と実感できて、やりがいに繋がっています。

— 今後の目標を聞かせてください

まずは、現在担当しているマシンのデリバリー業務を確実にこなせるようになることが目標です。そのうえで、より多くの種類の紙を生産するマシンのデリバリー業務も任せてもらえるようになりたいと思っています。さらに、予算資料作成など、新しい業務にも積極的に挑戦していきたいです。少しずつ仕事の幅を広げながら、長く活躍できる人材を目指します。



K.A. / 製造オペレーター
富士工場製造部抄造課抄紙二係
2024年新卒入社 / 高等学校普通科卒業

自分の担当している仕事が 誰かの役に立っている

— 入社後の感想を聞かせてください

入社前は、「仕事をきちんと覚えらるだろうか」「三交替勤務や新しい環境に馴染めるだろうか」と不安を感じていました。しかし、先輩社員が付きっきりでフォローしてくれたおかげで、新しい環境や三交替勤務にもすぐに慣れることができました。また、困ったことや悩みがあればすぐに相談できる環境だったので、気持ちに余裕を持って会社生活をスタートできたと思います。

— 仕事にはすぐ慣れましたか？

私の担当している業務の一つに、生産された紙に傷や汚れなど品質に問題がないかを目視で確認する業務があります。紙の品質異常には様々な種類があり、入社したばかりの頃は見分けることがとても難しく感じました。それでも、経験を積む中で少しずつ小さな異常にも気づけるようになり、自分の成長を実感しています。最近では、後輩を気に掛けることができるほど担当業務に余裕が生まれました。

— 会社のどこに魅力を感じますか？

グループ会社のティッシュや、誰もが知っているファストフード店のパッケージなど、自分の工場で作られた紙製品を日常生活の中で見かけることがあります。そうした瞬間に「自分の仕事が多くの人役に立っている」と実感でき、とても嬉しくなります。これからも、人々の暮らしを支える紙づくりに携わっていきたくと思っています。

日本製紙のここが魅力

※ウェルカムバック入社：日本製紙を退職後に一定期間を空けて再入社
※リファラル入社：先に働いている友人・知人からの紹介を受けて入社

入社時から有給休暇が20日あり、休みも取りやすいです。給料や各種手当も充実しており、安心して働けます。仕事に必要な資格は会社負担で取得できるため、働きながら成長できます！

S.G. / 2024年キャリア入社
旭川工場製造部原質課KP係 /
高等学校機械システム科卒業



当社では入社1年目から年間20日の年次有給休暇が付与され、実質休日は年間125日以上です。また、勤続10年ごとのリフレッシュ休暇制度では、長期休暇の取得に加えて補助金が支給されます。休暇制度が充実しており、メリハリをつけて働ける環境です。

N.S. / 2025年キャリア入社(ウェルカムバック入社)
白老工場工務部勇弘工務課電装係 /
高等学校普通科卒業



日本製紙は人々の生活に欠かせない紙製品を製造しており、安定性の高い企業です。福利厚生が充実していることや、学歴に関わらず技術や資格を身につけながら成長できる環境に魅力を感じています。

M.K. / 2019年新卒入社
足利工場工務部施設課 / 高等学校総合工学科卒業



私は主に工場内電気設備における日々のメンテナンス・保守作業を行う部署に従事しています。その中で新しい設備投資などの大規模な案件を担当する機会があり、幅広い経験を積むことができます。先輩社員からの手厚いサポートもあり、挑戦を通じて成長できる職場環境が整っていることが当社の魅力です。

A.D. / 2019年新卒入社
江津工場工務部工務課電装係 /
高等学校建築・電気科卒業



所属している設計部門では自分が設計した設備が実際に工場の設備となる事にやりがいを感じています。設備の運転・管理をする製造部門との連携が必要となりますが工場の風通しがよく、周囲の方のサポートもありながら成長できる環境が整っています。

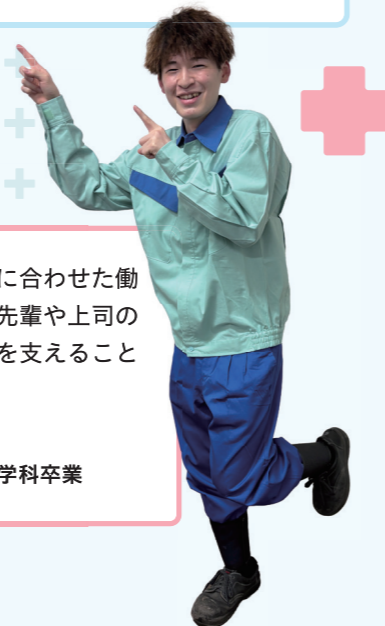
T.K. / 2020年新卒入社
秋田工場工務部 /
工業高等専門学校機械工学科卒業



私が所属する部署では資格取得支援や定期的な勉強会、外部講師との連携など、成長できる環境が整っています。班内は相談しやすく、仲間同士で助け合いながら働けるため、安心して業務に取り組めます。

明るく風通しの良い雰囲気があり、仕事と私生活の両立もしやすい魅力ある職場です。

T.T. / 2025年キャリア入社(リファラル入社)
石巻工場工務部電装課電気係 /
専修学校英語科卒業



充実した福利厚生や独身寮、資格取得サポートなど働きやすい環境が整備されています。三交代の職場は班行動が中心で団結力が強く、アットホームな雰囲気です。休日もしっかり確保でき、私生活も充実させられます。

O.H. / 2021年新卒入社
大竹工場工務部原動課原動係 / 高等学校電気科卒業



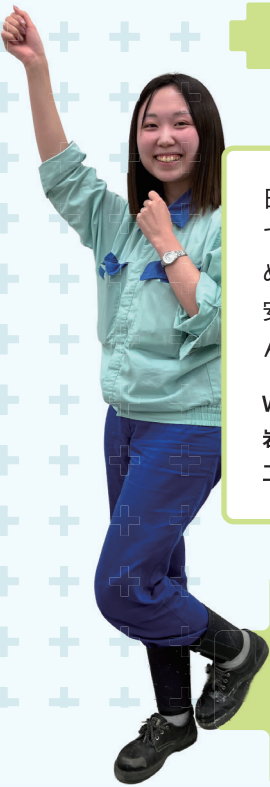
キャリア採用で入社しましたが、先輩方が丁寧に教えてくださるため安心して業務を覚えることができました。勉強会や資格取得のサポートもあり、知識を深めながら働いています。フレックスタイム制度等も活用でき、家庭と両立しながら働きやすい環境だと感じています。

K.M. / 2023年キャリア入社
岩国工場技術室 / 高等学校情報経営科卒業



日本製紙の魅力は、ワークライフバランスを大切にできる働き方と、無理なく続けながら新規事業に挑めるチャンスです。人が優しく支え合う文化もあり、安心して成長できます。あなたの可能性を広げませんか。まずは一歩！

W.N. / 2023年新卒入社
岩沼工場技術室 /
工業高等専門学校総合工学科機械・エネルギーコース卒業



福利厚生や休暇制度が充実しており、時代に合わせた働きやすい環境づくりに取り組んでいます。先輩や上司のサポートもあり、ものづくりを通じて社会を支えることができる会社です。

I.Y. / 2022年新卒入社
勿来工場工務部原動課原動係 / 高等学校機械工学科卒業

数千の計器を制御する大規模な設備を運転し、多くの人と連携しながら生産現場を支えることが魅力です。安定運転を行うための知識や技術力を身につけ、自身の操作が品質や安全に直結する責任にやりがいを感じます。

S.M. / 2025年キャリア入社
八代工場製造部原質課KP係 /
高等学校工業化学科卒業

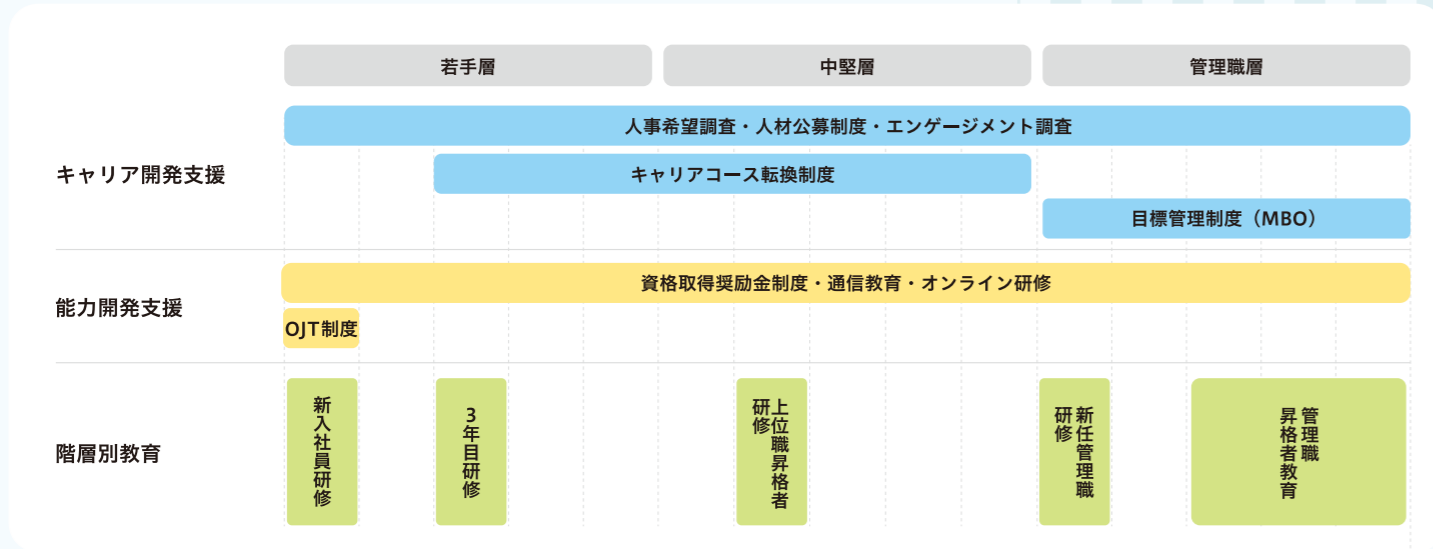


『誰かのミスは、全員で取り返す』という雰囲気があることです。常に時間に追われる環境ですがプレッシャーの中でのミスは当たり前だと思います。個人を責めず、チーム全員で即カバーすることができるのがこの会社の魅力だと感じています。

S.M. / 2022年キャリア入社
ケミカル営業本部東松山事業所製造課操業一係 /
高等学校機械加工科卒業



育成施策・研修制度 / 福利厚生



主な研修制度



新入社員研修

各種規則や制度、工場の基礎知識を身につけます。工場によって期間は異なります。



3年目研修

当社グループの理解促進、自身の成長や社内でのキャリアアップについて考えます。



階層別研修

年次の節目・昇格のタイミングに合わせ、各種階層別研修を実施します。



OJT制度

新入社員が職場で円滑に業務を習得し、着実に成長できるよう、各職場で教育担当者を定め、日頃の業務を通じて育成をフォローします。目標の設定や振り返りを行いながら、実務に即した指導・支援を実施します。



資格取得奨励金制度

スキルアップ・自己啓発意欲の醸成・モチベーション向上につなげるため、会社が指定する資格を取得した場合に、奨励金を支給しています。



自己啓発・通信教育

各人が学びたい知識・スキルを自発的に身につけることを目的として、選択型自己啓発教育を用意しています。通信教育は、期間内に修了した場合、奨励金を支給します。

安心して働ける！充実した福利厚生

年次有給休暇

毎年4月1日に一律20日付与します。1日単位、半日単位、時間単位での取得も可能です。

社宅・独身寮

多くの工場・事業所では社宅や独身寮を備えています。また、社宅や寮がない地域の場合、あるいは空室がない場合には、会社が住居を借り上げ用意しています。
※入居には一定の条件あり

リフレッシュ休暇

勤続10年、20年、30年の節目には、これまでの頑張りを称え、有給休暇と奨励金を支給。しっかり休み、次のステージへ向かうためのリフレッシュや新たな挑戦を後押しします。

カフェテリアプラン

ライフスタイルや価値観に合わせて選べるカフェテリアプランを導入。毎年4万円分のポイントを支給します。ポイントを使って、さまざまな福利厚生サービスを自由に利用できます。

日本製紙で 一緒に働く仲間を 募集中



日本製紙は、紙づくりで培った技術を活かしながら、木という資源の可能性を広げ続けています。ティッシュや紙パック、段ボールなど暮らしに欠かせない製品はもちろん、新しい素材の開発や環境負荷を減らす取り組みなど、未来につながる挑戦も進めています。

その挑戦を支えているのは、一人ひとりの社員です。

工場で製品をつくる人。設備を守る人。安全な操業を支える人。工場の運営を支える人。

それぞれが自分の役割に誇りをもち、仲間と協力しながらものづくりに取り組んでいます。

自分が関わった製品が全国で使われる。自分の仕事の人々の暮らしを支える。

そんな大きなやりがいを感じられる環境があります。

未来のものづくりを支える新しい力として、あなたとお会いできる日を楽しみにしています。



全国の拠点から、人々の暮らしと未来を支える

日本製紙は北海道から九州まで全国各地に拠点を展開しています。紙や生活関連製品の製造だけでなく、木の可能性を広げる新素材やエネルギー分野にも挑戦。地域社会とともに歩みながら、人々の暮らしを支え、持続可能な未来づくりに貢献しています。



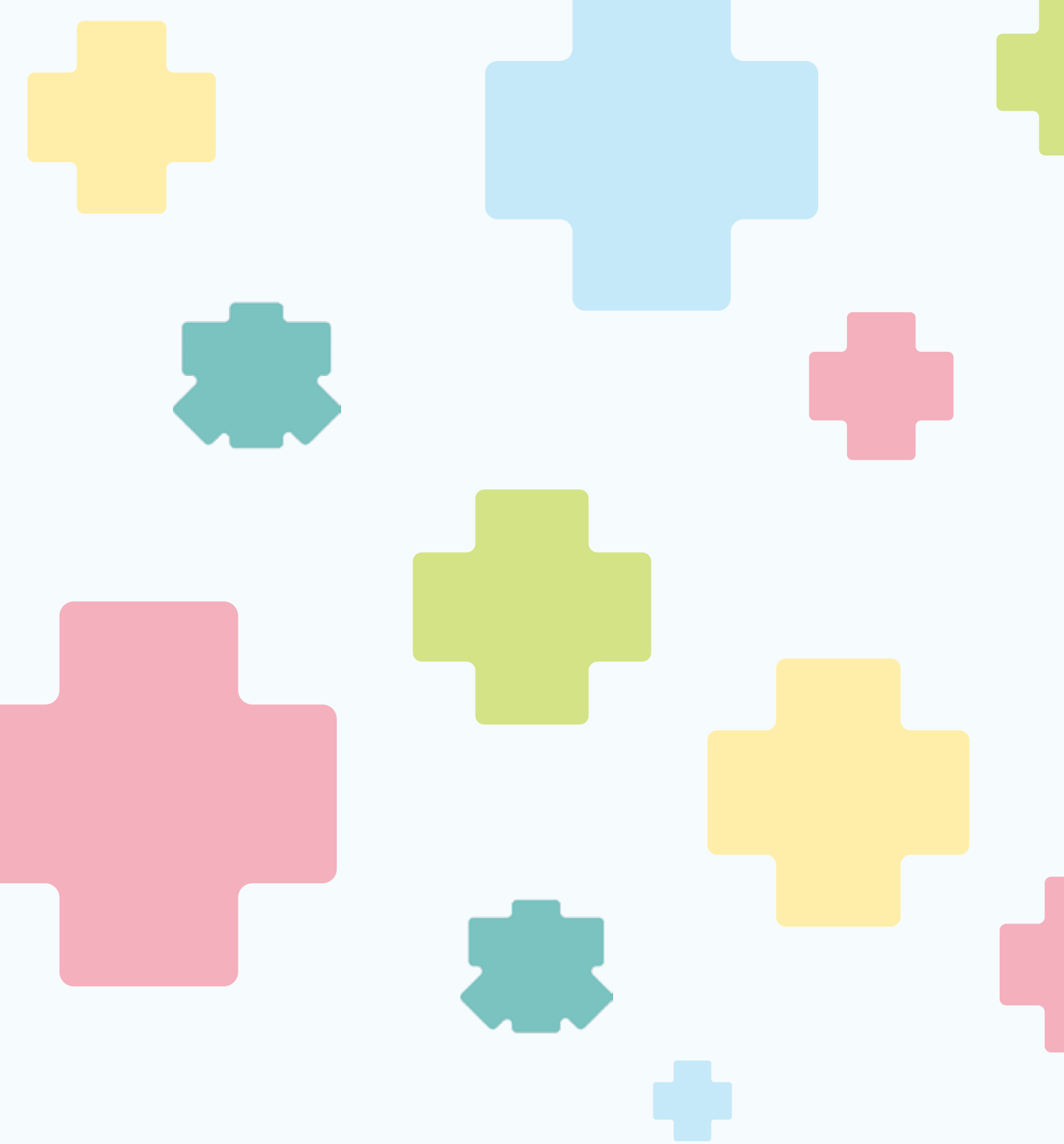
成長領域への事業拡大を軸に、新たな価値を創造

社会や生活様式が変化する中、日本製紙は紙づくりで培った技術を活かしながら事業構造の転換を推進しています。生活関連事業や新素材事業など成長領域への投資を進め、新たな価値を生み出す企業へと進化を続けています。



一人ひとりの力とチームワークで、 日本製紙の価値を世界へ

製造オペレーター、原動オペレーター、設備メンテナンス職、事務職。それぞれが専門性を発揮しながら連携し、日本製紙のものづくりを支えています。一人では成し得ない挑戦も、仲間と協力することで実現できる。そんなチームワークの力を原動力に、日本製紙は国内外へ新たな価値を届け続けています。



日本製紙株式会社

〒101-0062

東京都千代田区神田駿河台4-6(御茶ノ水ソラシティ)

日本製紙株式会社 総務・人事本部 人事部

日本製紙株式会社 採用サイト

<https://www.recruit-nipponpapergroup.com/>



2026年7月 第1版発行

このパンフレットは、工場と人事部の有志メンバーによるプロジェクト
(タレント・アキュイジション・プロジェクト)の発案により制作しました