



どんな「会社」で
働くかよりも、
どんな「人」と
働くのが、
大切だと思う。

九州から上京、 はじめての東京

東京に来る前は、車は持てないとか、家賃が高い、と思って
いたけど、九州とあまり変わらない生活ができる事が、一年
暮らしてみてもわかりましたね。

地元は車生活だったので、最初こっちで電車を使うのが慣れ
なかったです(笑)

「人の手」で運ぶ、驚き

驚をやってみて驚いたのは、「機械や重機を全然使わないんだ」
ということ。驚は、材料を運ぶのも自分たち。足場は狭いので、重機や
機械は入らないから、人が「手」と「足」で運ぶしかないんですね。
最初は、「え〜？これ全部、人力で運ぶの？」って積まれた材料を
見て思いましたよ(笑)

社員数も多いし、怖い人も多いのかな、と思っていたけど、みんな
いい人でしたね。お陰で、自分が行った現場は、全部楽しかった
です。新築の団地、大企業の工場、都心のオフィスビル、色々な
現場へ行きました。

仮設事業部
2024年中途入社

建設業の良さって、仕事がしやすいって事だと思う。
思っているより、意外と楽しいぞ！って伝えたい。

会社や仕事って、気を使う場面が多いけど、現場は、仕事は
しているけどラフで、みんな話しやすいし、気疲れしない
環境。外っていう解放感もあるし、晴れてる日は、気持ちがい
いですよ！それに、完成した足場を下から見ると「おお！
すげえ」って感動すると思うな。

街中に当たり前にある建物を見て、「これを作るのに携わっ
たんだ、俺…」って、建てる工程に自分が参加できていることが
面白いって僕は思います。

仮設事業部
2019年新卒入社

建設業って、君が思ってる よりいいよ。

建設会社ぽくなくて 「いいな!」と思いました

見学に来たら、明るく開けた雰囲気、何名もの女性が楽しそうに働いていて、事務所も広くて綺麗で、想像していた建設会社ぽくないところに惹かれました!

CADオペの正社員求人って、なかなか無いんですよ。「やっと見つけた!」と思って求人票を見たら、残業は少ないし、賞与も寮もあった。自分の欲しい条件全てが揃っていて、「いいじゃん!」って思いました。

解体事業部 CADオペレーター
2024年高卒新卒入社

自分に 自信がつけました

入社から1年経って、作業スピードが速くなりました。この時はこうすればいい、とかがわかるようになってきて、「ちゃんと成長してるじゃん私!」って思えて嬉しかったです。

自分の担当した現場ってすごく自慢なんです。街中で見かけると「ここ私がやったんだ」って、ちょっと誇りに思えます!

アシスタントではなく、仕事を任せて貰える事がいいなと思って入社しましたが、最初は何もできなかったです。自分の価値0円でした(笑)でも今は、誰かの役に少しは立てているかな、と思えるようになってきましたね。

「自分が絵に描いたことがそのまま現場にある」ことが面白いんです。でもその分責任もあって、怖さもあります。自分で大丈夫だろうか?って。そんな時、先輩やチームのみんなにメンタル面ですごく救われます!

解体事業部 CADオペレーター
2024年高卒新卒入社

先輩が優しい!

先輩が、自分の仕事もあるのに、「俺がやるから帰っていいよ」って言ってくれたり、自分達を気にかけてくれているのが、伝わります。分からないことばかりで泣きそうだった時も、「わからないよね、難しいよね。俺も全部はわからないから一緒に訊きに行こう」って一言が、とても嬉しかった。悩んでいる時に、正論じゃなくて「共感」をしてくれて、お陰で乗り切れたと思う。

あと、とにかく面白い(笑) うるさいお笑いではないんですけど、先輩の一言になごむし、救われます(笑)

自分がされて嫌なことはしない

学生時代はサッカー部でした。グラウンド整備と、ボール拾いを1年生だけでやる昔からの決まりがあって、すごく嫌だったし、面白くなかったんです。だから、自分がキャプテンを任された時に廃止しました。「自分がされて嫌な事は、他人にもしない」これは、社会人となった今も変わらないですね。

リニューアル事業部 防水工
2020年中途入社

「やるじゃん！」って褒められると嬉しい

入った時は、もちろんド素人で(笑) 右も左もわからないところから育ててもらいました。

先輩が同じ事を繰り返し教えてくれたし、なかなか覚えられない自分をぜったい見捨てなかったんです。自分もしがみついていたね(笑) 先輩、知識量が半端じゃなくて、本当にすごいです。その先輩の思考、どう考えるか、を常に考えてマネする。3年間くらいそれを続けました。「この人に認めてもらいたい、同じ目線で仕事がしたい！」って、今でもずっと背中を追ってます。

先輩から「お、わかってんじゃん！」とか「やるじゃん！作業早くなったな！」って言われるとめちゃくちゃ嬉しいんですよ。この先輩がいたから、防水の仕事が面白くなって思えたり、今もこうして続けています。ずっと一緒に仕事をしていきたいです。

ウレタン作業が、楽しいですよ。キレイに仕上がると気持ちがいいし、「俺と先輩にしかできない仕事」と思える。誇らしい。そんなところに自分なりのプライドを持っていますね。

新しいメンバーが入ったら

自分は、最初「わからない事」が恥ずかしくて、先輩にきけなかったんです。だから、覚えるまでに時間がかかりました。

なので、新しいメンバーが入ってきたら、「わからない事をわからない、って言う事は全く恥ずかしい事じゃないし、もし説明を聞いてもわからない事があったら言ってね！何回でも教えるし、説明するからね！」って、いつも言ってます。

残業は、どのくらい？

高校生のみなさんの不安解決！

寮って、どんな部屋？



Q&A

採用担当者がお答えします



Q1 休日はどのくらい？

A

年間休日は
125日以上あります

休日(土・日・祝)のほか、有給休暇(最大20日)と、年3回(GW、夏季休暇、年末年始)の長期休暇を取得可能です♪
業務の都合上、休日に出勤した場合は、別途手当支給または、平日に休日を振り替えることができます。

Q2 残業はあるの？

A

だいたい月で
0~20時間くらいです

現場や業務の繁忙状況にもよりますが、多くの社員が月5~10時間程度です。
多い社員で、月20時間くらいですね！
まったく残業がない社員もいますよ。

ゴラゴラと無駄な残業はナシ！

Q3 寮はどんな部屋？

A

完全個室
1Kタイプのお部屋です

寮といっても、通常の賃貸物件で一人暮らしをするイメージです。TV・冷蔵庫・電子レンジ・洗濯機・照明は、標準設備として会社で準備します。
オートロック付の物件もあり、保護者の方にも安心していただいています。

寮費は
月35,000円♪



嬉しい制度

職場見学費用 全額バックアップ

東輝建設見学のための、往復航空機代と宿泊費も申請OK！

上京費用 全額バックアップ

入社時の上京費用も会社でサポートします！

帰省手当

1年間、5万円まで交通費を補助！家族との時間も大切に♪

まず君が幸せに、次は大事な人を幸せに



君には「大事な人」はいますか？

家族や友だちを思い浮かべる人が多いんじゃないかな。

もし君が誰かを幸せにしたいって考えた時に、
自分が幸せじゃなかったら、その人を幸せにすることは
できないと僕は思う。

だからまず、自分が幸せになること、笑顔でいられること
を、いちばんに考えて欲しい。

じゃあ「幸せ」の原点って何だろう？

安定したゆとりある生活、充実した仕事、頼れる仲間、
そんな感じじゃないかな。そして、僕たちが育ててきた
この会社には、それらが全部あります。

もし君が東輝建設に入社して幸せになったら、
そばにいる大事な人に、幸せをわけてあげて欲しい。
そして君も 大事な人も 幸せになったら、
次は社会にわけてあげて欲しい。

そうやって「東輝建設に関わる全ての人を幸せにする」
それが東輝建設の社長である僕の想いです。

株式会社東輝建設

代表取締役 土淵 優二

株式会社 東輝建設

設立 平成9年6月

所在地 本社：東京都世田谷区玉堤 1-16-18

横浜支店：神奈川県横浜市金沢区福浦 2-13-11

東京営業所：東京都江東区亀戸 4-11-9-3F

厚木資材センター：神奈川県厚木市上古沢 777-1

従業員数 170名 ※2025年3月現在



採用に関する情報を
公開しています。

◀ 詳しくはこちら

<https://touki-co.jp/recruit/>



TikTok



Instagram



東輝建設



CORPORATE
PROFILE

変わらないために、変わり続ける。

「とび職」「解体業」などと聞くと、強面な人達の集まりで、あまり良い印象を持たれない事も多いのではないのでしょうか？実際、高所での作業や大規模の解体工事は、建設業界の中でも危険の多い仕事です。それ故、工作中は真剣で気が高ぶる事が多いのですが、仕事から解放された彼らは人一倍他人に優しくなれます。

東輝建設の現場では300～400人／日を超えるプロ集団が奮闘しています。

今でこそこれだけの人数を動員できるようになりましたが、今から25年程前、何もわからない私と鳶職人2人で事業を始め、最初の仕事は「車工場のレーンを改修するための小さな足場工事」でした。そこから現在に至るまでに沢山の人間に助けをいただきました。その結果、鳶工事だけでなく、コンクリート打設、解体工事、改修工事、根切工事など幅広い工事を行えるようになり、組織力を活かして総合的にお客様のお役に立てる会社へと成長することができました。

私が目指す会社づくりでは「人」としてどう生きるかが重要だと考えており、その道しるべとして「東輝イズム」なる10ヶ条を作成し、東輝建設の経営理念としております。

東輝建設はまだまだ若い会社ではありますが、経験豊かな職人やエネルギッシュな人材が多数在籍し、今までの職人の会社にはないフレッシュな発想と各事業部間のチームワークを活かした行動力と提案力で、皆様のお役に立てる日を楽しみにしております。



株式会社東輝建設

代表取締役 土淵 優二

ABOUT US

東輝建設について

3事業部の融合に9つの力を加え
仮設工事、解体工事、リニューアル工事を
「ALL IN ONE 対応」

平成9年に仮設工事から始まった東輝建設は、
解体工事、リニューアル工事まで対応できる
企業へと成長しました。

計画段階からプロジェクトに参画し、経験を生かした
効率の良い工程の提案や、図面作成のお手伝いなど、
誠実で一貫したサービスを行うことで、
お客様にご好評をいただいております。
鳶工事、解体工事、リニューアル(改修)工事など、
どのような工事でもお気軽にご相談ください。



POLICY

経営理念

Endless Possibilities
無限の可能性

私たちは、東輝建設と関わる全ての人達が
幸せになれることを基本とし、
ひいてはその幸せを社会に還元できる企業を目指し、
そのために会社と社員が共に繁栄することを本質とする。

東輝イズム 発展に向けての十ヶ条

- 一、元気澆刺**
挨拶は自分から元気よく、礼儀を重んじて、第一印象を大切にしよう。
- 二、時間厳守**
何事にも期限を設定し、一分一秒でも約束した時間や納期を厳守しよう。
- 三、約束厳守**
ルールを創り、決めたことはやり抜こう。
- 四、実直・誠実**
嘘をつかない、いつも胸を張ってられる自分でいよう。
- 五、報連相**
多方面から物事をとらえ、的確な状況判断が出来るように連携をとろう。
- 六、気力の充実**
何事にも力強く取り組もう。
- 七、自己啓発**
常に向上心を持ち、昨日の自分を超越る、今日の自分になろう。
- 八、エゴの放棄**
地位や立場の優位性を放棄し、不快かもしれない問題を直視しよう。
- 九、自利利他**
相手のための努力を惜しまず社会に貢献し、そして自分も幸せになろう。
- 十、愛国心**
「日本を変えるのは俺たちだ」の精神の基、立派な日本人になろう。

仮設事業部

図面作成から各種届出まで、
元請会社の「手が回らない」をサポートします。

提案力

東輝建設の強み 1

PLANNING



工事を安全に進めるため、
豊富な経験と現場状況から図面を作成し、
最適なお提案をいたします。

東輝建設の仮設足場工事は、足場を組む際の図面作成からおこないます。
工事が安全に進行するよう、現場の状況と過去の豊富な経験から最適な提案を図面にして提出させていただきます。
「AutoCAD」「JwCAD」どちらも対応しておりますので、設計事務所様や現場のご要望にも柔軟な対応が可能です。
また、計画段階から参画し、図面作成から役所への各種申請までを行い、元請会社様の負担を軽減すべく、「かゆいところに手が届く」をモットーに、スピーディーなサービスを心がけています。

資材力

東輝建設の強み 2

MATERIALS



豊富な資材を自社保有することで、
材料不足の問題をクリア。
運搬も自社で行っているため、繁忙期にも
現場のニーズに合わせた対応が可能です。

私達は、新築・解体・改修の各種足場工事の他、コンクリート打設工事も行っています。
また豊富な資材を自社保有しており、その運搬に関しても自社で行っています。
その他にも各大手リース会社や運送業者とのタイアップにより、繁忙期の材料不足やトラックの手配がつかないなどの、業界でよくある悩みをクリアしています。



安全に始まり、安全に終わる。そのために職人や事業部間の連携を欠かさない。
 クライアントの要望に柔軟に応えるため、
 常に現場の全体像を見据えながら、真摯に人と向き合っています。

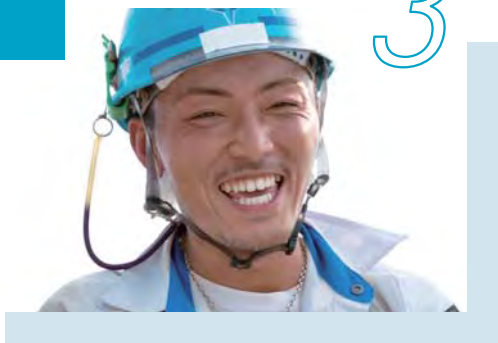


機動力

MANPOWER

東輝建設の強み

3



新卒採用や海外研修生などを積極的に採用し、人材不足を解消。
 より多く仕事を手がけるために教育にも力を入れ、
 進化を続けています。

鳶工・土工の手配を実は協力会社に全て任せている会社が多い中、東輝建設では実際に50人以上の鳶職人を自社で雇用しています。協力会社や他事業部を合わせれば1日に300～400人の職人集団が稼働しています。

今では当たり前になった海外研修生(ベトナム、フィリピン)を業界に先駆けて何年も前から積極的に採用し、戦力補強に努めてきました。また日本語教育にも力を入れ育成に努めております。ここぞの時の動員力こそ東輝建設の強みの一つです。

取引先一覧

株式会社アート建装	株式会社門倉建設工業
門倉工業株式会社	株式会社河野解体工業
関東建設興業株式会社	京急建設株式会社
株式会社小島組	株式会社重野工業
株式会社重賢工業	株式会社誠和ダイア
株式会社大勝	大和ハウス工業株式会社
大和ライフネクスト株式会社	株式会社竹中工務店
坪井工業株式会社	東急建設株式会社
株式会社永沢興業	有限会社橋本工業
株式会社パワーズアンリミテッド	不二建設株式会社
株式会社フジタ	松井建設株式会社
丸喜株式会社齋藤組	三菱地所ホーム株式会社
矢島建設株式会社	谷津建設株式会社
矢作建設工業株式会社	その他不動産関連会社

(五十音順)



ヴェレーナグラン山手 新築工事足場



南阿佐ヶ谷 新築工事足場

解体事業部

解体工事はその「過程」が大事。私達はプロとして、お客様の求めるものに的確に応えてまいります。

安全力

東輝建設の強み 1

SPEED &
QUALITY



重機力

東輝建設の強み 2

DEMOLITION
EXPERTS



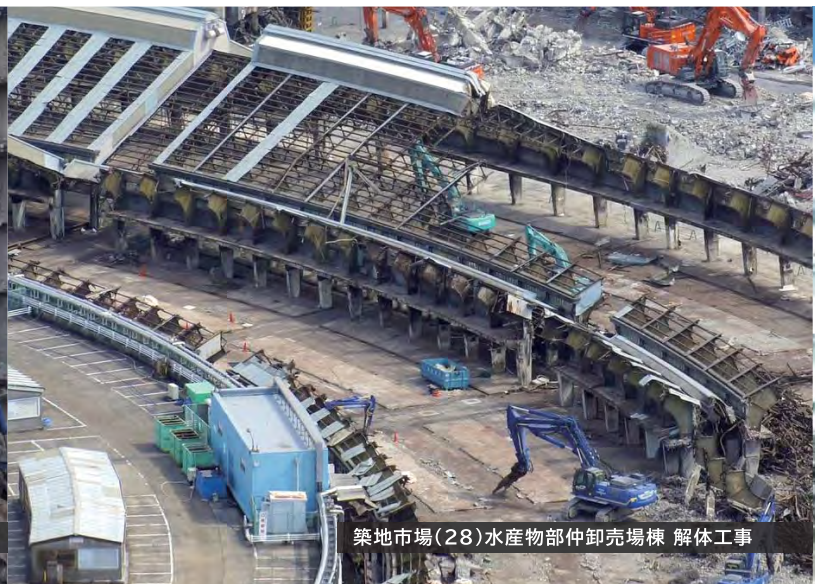
速く確かな積算、
そして実行性の高い計画立案。

正確な積算をスピード感をもって行うことで、お客様をお待たせしません。

それだけでなく、実際に現場を指揮する代理人が施工計画を作りますので、より細やかで実行性の高い計画立案が可能です。その後も着前検討会議に始まり、毎週の工程会議では安全や品質・進捗状況など、様々なポイントをスタッフ全員の目で確認し、円滑な現場運営を行なっております。

クオリティの高い解体工事のための、
自社重機+自社オペ+自社多能工。

弊社が保有する重機は全て解体工事専用の特注仕様。様々な解体工事現場において威力を発揮できるよう、長年の経験を元に仕様を作り上げています。そして重機を操作するオペレーターも自社体制です。解体工事においては、単に重機操作ができることと、様々な現場に合わせて最適で安全な解体工事を行う能力は別のものです。当社には、解体工事を熟知した経験豊かなオペレーターが揃っています。また、解体工事には人の手も欠かすことが出来ません。重機には出来ない作業を重機と連携して行う多能工・特殊技能工も自社体制です。



建物を取り壊した後は、そこには何も残りません。
 ですが、どこの業者が施工しても皆同じ結果という事ではありません。
 ひとたび事故を起こせば、それは人的被害をもたらすようなとても大きな災害となってしまいます。
 東輝建設では、解体工事のプロフェッショナルとして、
 安全、そしてお客様の求めるものに的確に応える「過程」にこだわっています。



組織力

東輝建設の強み 3

TEAM WORK



「ALL in ONE」のチーム力。
 管理・重機オペレーター・多能工が
 共通の意識を持って連携しています。

一つ一つの解体工事において、お客様が求めるものや重要視する部分を踏まえ、時には全員で一つの作業を集中して行い、時にはそれぞれの持ち場で分担して行う解体工事を熟知したチーム力が我々の強みです。
 また、東輝建設は仮設工事から始まった会社であり、解体工事に欠かせない足場工事についても緊密な連携で対応します。

取引先一覧

- | | |
|------------------|---------------|
| 株式会社アサバ | 池田建設株式会社 |
| 関東建設興業株式会社 | 株式会社久保工 |
| 京急建設株式会社 | 株式会社小島組 |
| 株式会社コスモイニシア | 株式会社三恵 |
| 株式会社サンケイビル | 大和ライフネクスト株式会社 |
| 株式会社高山工業 | 東京建物株式会社 |
| 株式会社徳山商会 | 日本重建株式会社 |
| 野村不動産株式会社 | 不二建設株式会社 |
| 株式会社フジタ | フジ都市開発株式会社 |
| 株式会社フージャースケアデザイン | 株式会社毎日コムネット |
| 三井住建道路株式会社 | 三井住友建設株式会社 |
| 三井不動産レジデンシャル株式会社 | 三菱地所ホーム株式会社 |
| みらい建設工業株式会社 | 谷津建設株式会社 |
| 矢作建設工業株式会社 | 山一産協株式会社 |
| 株式会社リビングライフ | |
| 東京都他、各自治体 | |

(五十音順)



GLP浦安II B棟建て替え 解体工事



多摩独身寮 解体工事

リニューアル事業部

ドローンやIT機器などの新しいテクノロジーも取り入れ、「お客様の満足」と「建物に暮らす住人の安心」を追求しています。

総合力

東輝建設の強み 1

ONE STOP



企画・設計・施工をワンストップで対応。

リニューアル工事には、タイル工事・防水工事・塗装・洗浄・足場といった様々な専門工事が必要となりますが、東輝建設ならワンストップで一括対応。多数の協会社とのネットワークを構築し、現地調査・見積から施工まで、そしてお支払いも含めて、管理会社様やビルオーナー様に余計なお手間をかけさせません。

また、タイル・防水工事などの自社職人も擁しており、品質の確保や細かなご要望にも応えられる体制を整えております。

調査力

東輝建設の強み 2

TECHNOLOGY



テクノロジーによるスマートな現場運営。

建設業は職人が主役。今もこれは変わりませんが、様々な新しいテクノロジーの活用によって、スマートな現場運営を実現しています。

業界で先駆けて産業用ドローンを導入し、足場がなくても詳細な調査がスピーディに可能です。またビルオーナー様に足場にかかることなく仕上がりの確認をして頂くことも可能です。この他、大規模修繕工事ではデジタルサイネージを設置しクラウド経由で様々な情報を居住者様に提供し、居住者様の生活を極力妨げない、安心な工事を提供しています。



北赤羽リノベーションプロジェクト



IZUMIビル 大規模改修工事

IT(現場や事業部間のTV会議システム、マンションお知らせ掲示板の電子化、iPadによる写真や報告書の作成、その他コミュニケーションツールなど)を駆使しながら、商業ビル・マンション・アパートなどの大規模修繕工事を行っています。チーム全員で効率の良い管理をすることにより、高い品質、迅速な対応、コスト削減を実現しています。技術と知識を融合することにより、「お客様の笑顔のために」イノベーションを提供し続けます。



WEBでCHECK!

組織力

東輝建設の強み

3

TEAM WORK



今の時代に合った 若手社員育成方法の追及。

「職人は長い下積みを経て一人前」「親方の背中を見て育つ」昔ながらのこうしたやり方にも良さがありますが、日本全体の少子高齢化の中で、建設業における若手の育成・定着は待ったなしの課題です。

東輝建設は、IT技術を活用した情報共有や「グループでの学び合い」を使って、若手社員にも早い段階から実務を経験してもらい、ベテラン社員やチーム全体でバックアップする体制を取っています。

取引先一覧

エステーメンテナンス株式会社
 グローブシップ株式会社
 株式会社コスモスイニシア
 株式会社コスモモア
 スターツアメニティー株式会社
 スターツCAM株式会社
 学校法人駿河台学園
 大和コスモスコンストラクション株式会社
 株式会社ファイブエステイト
 株式会社毎日コムネットレジデンシャル
 リストデベロップメント株式会社
 株式会社リビングライフ
 個人オーナー
 管理組合

(五十音順)



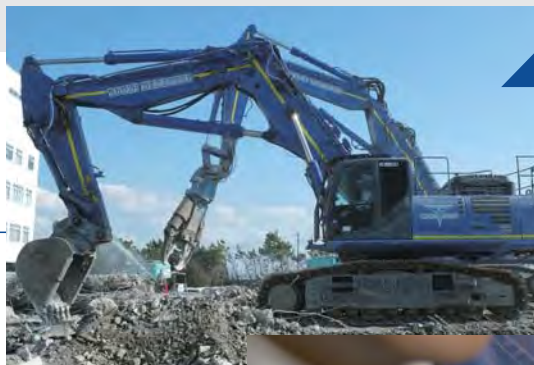
南麻布M 屋上防水工事

TOUKI *Culture*

建設業をカッコ良く！ 働く職人をカッコ良く！
東輝建設はカッコ良さとチームワークにこだわっています。

TOUKI BLUE

東輝建設では、重機も作業服も、
コーポレートカラーの東輝ブルーで統一しています。
建設業は3Kと言われることもありますが、
髯職やオペレーター、監督たちが働く姿は
カッコ良いと私たちは考えています。
建設業を3Kから3E(Energy元気 / Emotion情熱 /
Enjoy楽しい)へ変えていく！
それが私たちの東輝ブルーに込めた想いです。



規律とチームワーク

機械化・IT化が進んだ今も、安全で質の高い工事のため
には規律とチームワークが欠かせません。
東輝建設では、監督・オペレーター・職人が
一体感を持って工事を行えるよう、
毎日の朝礼や指示・連絡、毎週行う工程会議等で
密接にコミュニケーションを取り、
全員が工程と役割を理解して
チーム力を発揮できるようにしています。



きれいな現場作り

きれいに整頓された現場は、効率が良く、事故も少なく、
第三者から見た印象も良いものです。
東輝建設では、現場の整理整頓は当然のこと、
メッシュシートをピンと張る、三角コーンを綺麗に並べる、
現場の掃き掃除をこまめに行うなど、綺麗で整頓されていて
気持ちが良い！
そんな現場作りを目指しています。



保有重機 *Lineup*



重機ラインナップ

SK1000DLC-9	セパレートブーム	18m	1台	SK350D-9		1台
SK1000DLC-9	HDロングブーム	25m	1台	SK235DLC-10		1台
SK1000DLC-9	HDロングブーム	30m	1台	SK210DLC-10	セミロングブーム	2台
SK550DLC-9	セパレートブーム	14m	2台	SK210DLC-9		1台
SK550DLC-9	HDロングブーム	18m	1台	SK135SRD-2		1台
SK550DLC-9	HDロングブーム	21m	1台	SK30SR-6		1台
SK550DLC-9	GDロングブーム	25m	1台	SK17SR-5		1台
SK500DLC-10			1台			

安全・品質管理の取り組み

各種管理手順や書類、会議、パトロールなど、安全と品質を高めるため、日々の努力と改善を重ねております。

毎月行う安全会議は、既に20年以上継続しています。

管理体制

工事計画

- ・現場調査（周辺環境、施設、隣接、境界、条件等）
- ・お見積り（立地に合った解体工法の提案）
- ・総合計画立案（図面・工程表・工事計画書の作成）
- ・諸官庁届出

KY

- ・リスクアセスメント
- ・作業手順書作成
- ・施工体制台帳作成
- ・着工前状況 確認と記録（境界・周辺施設・近隣様等）
- ・着前検討会議（各種計画書の精査）

施工管理

- ・現場パトロール
- ・安全管理（パトロール報告、次工程の危険予想と対策）
- ・進捗管理（工程表とのすり合わせ、各関係者との報連相）
- ・品質管理（工法・部材・仕上りの確認）
- ・近隣対応と文書化

竣工図書

- ・工事着工前と施工後の状況報告（記録写真による境界と施工現場の現状）
- ・位置関係の記録報告（埋設物・杭位置・最終枘など）
- ・工事進行プロセスの報告（毎週の工程会議の記録など）
- ・近隣対策などの対応報告（内容・対処・結果）

安全衛生協力会 「友輝会」



協力会社80社で安全衛生協力会「友輝会」を結成し、毎月の現場パトロールや定例会議、年1回の総会・安全大会開催などを行っています。

安全のための装備



作業員が重機の旋回範囲に接近した時に音と光で知らせる「ハリマシステム」や、オペレーターの死角を解消する「全方向モニターシステム」を全重機に搭載。また、全員にハーネスや空調服等を支給し、会社全体で安全対策を行っています。

社会貢献活動

東輝建設だけでなく、地域や社会全体の幸せのために



献血活動

一年の始まりには大勢の人達が初詣に行き、それぞれの願い事をされると思います。建設業では安全祈願に行くことでしょうか！

私たちは献血活動を通して社会に貢献すると共に、その想いと活動を奉納することにより東輝建設グループ全体の安全祈願をしております。

平成20年にスタートしたこの活動も、今では関係各社のご協力により200名近くが参加しております。

会社概要

COMPANY PROFILE



本社外観

商号 株式会社 東輝建設

役員 代表取締役 土淵 優二

常務取締役 柳本 成毅

常務取締役 池田 賀一

常務取締役 岩崎 斉

取締役 齋藤 大志

取締役 土淵 知子

設立(創業) 平成9年6月(平成2年9月)

所在地

【本社】

東京都世田谷区玉堤 1-16-18

TEL 03-5758-7697 / FAX 03-5758-7698

【横浜支店】(解体事業部)

神奈川県横浜市金沢区福浦 2-13-11

TEL 045-370-7710 / FAX 045-370-7795

【東京営業所】(リニューアル事業部)

東京都江東区亀戸 4-11-9 AHAVA ビル 3F

TEL 03-6659-9234 / FAX 03-6659-9235

【厚木支店】(資材センター)

神奈川県厚木市上古沢 777 番地1

【社宅】

都内2棟(世田谷区)、横浜市内3棟

資本金 20,000,000 円

従業員数 120 名 ※2021年4月現在

平均稼働人数 300 ~ 400 名 / 日 (協力会社を含む平均人員)

建設業許可 国土交通大臣 許可(特-29)第 26974 号

許可種目 建築工事業 / 土木工事業 / とび・土木工事業 / 解体工事業

事業内容

I. 仮設事業部

仮囲い養生、外部足場工事(新築・解体・改修)、広告看板足場工事、吊足場工事、防音パネル養生工事、防音シート養生工事、法面アンカー場工事、支保工足場工事、擁壁足場工事、鉄骨建方工事、PC 工事、タワークレーン組立解体、エレベーターリフト組立解体工事、根伐り工事、コンクリート打設工事
※当社仮設資材にて施工可能

II. 解体事業部

RC 造建物解体工事、S 造建物解体工事、SRC 造建物解体工事、内装解体工事、プラント解体工事、木造建物解体工事、広告看板解体工事

III. リニューアル事業部

大規模改修工事および中小規模修繕工事(塗装工事、防水工事、タイル工事、洗浄工事、その他)、内装工事

取引金融機関

みずほ銀行 玉川支店

群馬銀行 荻窪支店

三菱 UFJ 銀行 尾山台支店

芝信用金庫 尾山台支店

きらぼし銀行 九品仏支店

城南信用金庫 等々力支店

商工組合中央金庫 本店

湘南信用金庫 小山支店

沿革

HISTORY

平成2年	9月	横浜市神奈川区にて(株)羽賀工業 設立 鳶・土工を中心として建設工事を始める
平成3年	6月	厚木資材センターを開設
平成7年	9月	建物解体養生足場に着手
平成9年	6月	(株)羽賀工業より鳶部門を独立 東京都世田谷区にて(有)東輝建設 設立
平成10年	9月	組織変更により株式会社に改組 株式会社 東輝建設 設立
平成11年	6月	資本金を2,000万円に増資
平成13年	3月	建設業許可を「鳶・土工事業」に「建築一式」を追加取得
平成17年	2月	本社を世田谷区等々力から世田谷区玉堤に移転
平成17年	5月	解体事業部を開設
平成17年	10月	産業廃棄物収集運搬業許可取得
平成24年	4月	特定建設業許可取得
平成25年	5月	自社ビル購入、本社移転
平成25年	10月	許可種目追加 (大) (左) (石) (屋) (夕) (鋼) (筋) (板) (ガ) (塗) (防) (内) (絶) (具)
平成28年	1月	リニューアル事業部を開設
平成29年	4月	解体工事業許可追加取得
平成30年	3月	協力会社を含めた安全衛生協会「友輝会」発足
平成31年	2月	横浜市金沢区に、解体事業部の拠点となる横浜支店を開設
平成31年	4月	不動産部門の株式会社東輝リアルエステイト 設立



株式会社 東輝建設

〒158-0087 東京都世田谷区玉堤 1-16-18 TEL : 03-5758-7697 FAX : 03-5758-7698

www.touki-co.jp



WEBにアクセス