

サトーの
企業理念

あくなき創造

社是である「あくなき創造」は、創業者である佐藤 陽により、「人も企業も自らの啓発によって世に役立つことが使命である」という考えのもと、1969年に制定されました。

— 変わりゆく社会から必要とされ続けるために — 変化を喜び、多様な課題解決に挑戦していきましょう

サトーは、自動認識ソリューションでお客さま、社会の課題解決と持続可能な世界社会の発展に貢献することをめざしています。顧客価値の創出や社会課題の解決を実現していくために、サトーでは人材(社員)の育成に力を入れています。また、社員の意見が経営陣へダイレクトに伝わる独自の文化(※三行提報)があります。社員一人一人が成長し、挑戦することで輝き、新たなイノベーションを生み出しやすい環境を用意しています。時代とともにさまざまなかたちで社会は急速に変化しています。自ら考え行動することで、サトーとともに成長し、社会の課題を一緒に解決していきましょう。



株式会社サトー
代表取締役社長執行役員
グループCEO
小沼 宏行

※三行提報 社員が経営トップに会社を良くする創意・くふう・気付いたことの提案や考えとその対策の報告を3行(100~150文字)にまとめて提出するもの

株式会社サトー 採用案内

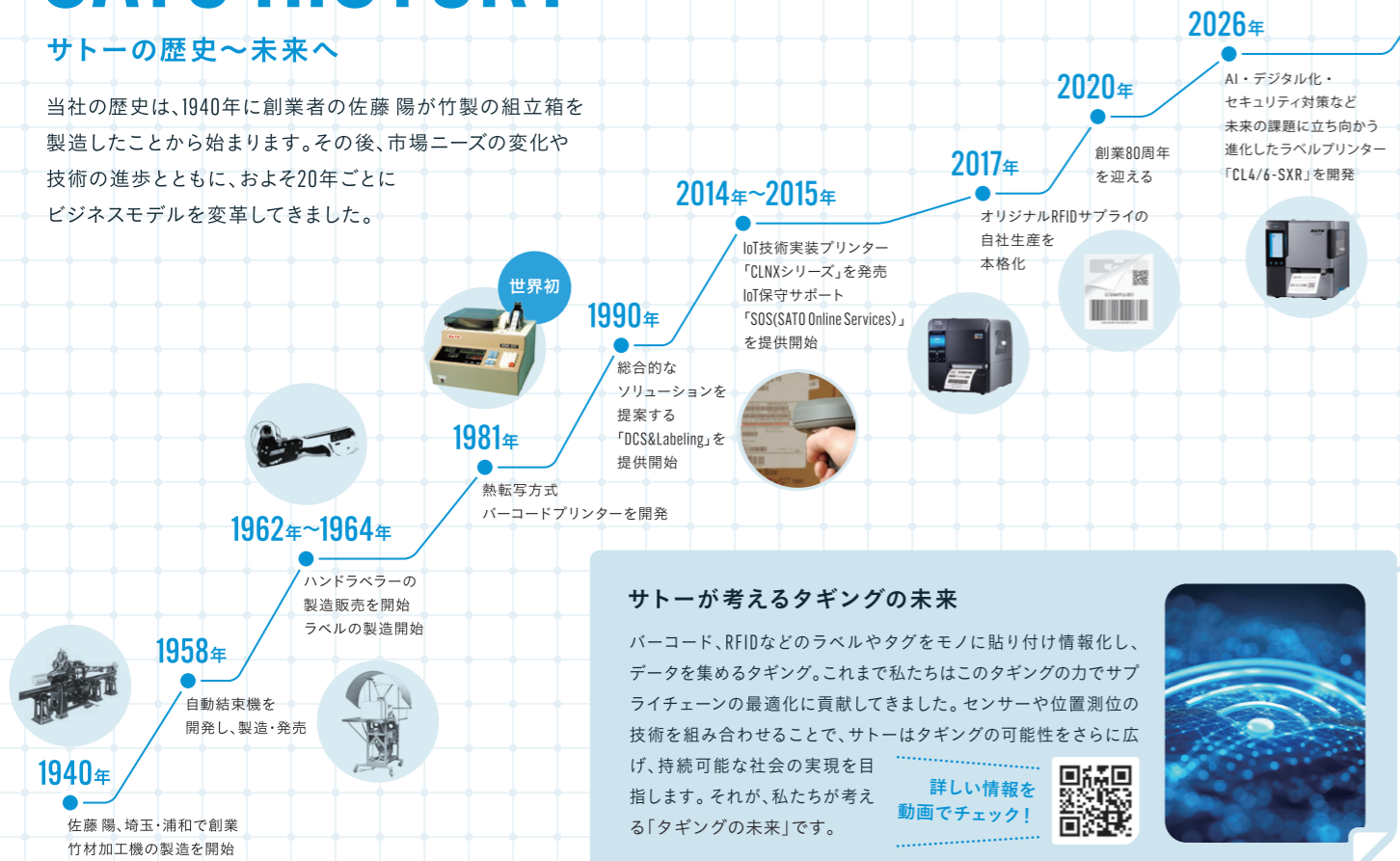
ピッツとする技術

「タギング」で 世界を変える

SATO HISTORY

サトーの歴史~未来へ

当社の歴史は、1940年に創業者の佐藤 陽が竹製の組立箱を製造したことから始まります。その後、市場ニーズの変化や技術の進歩とともに、およそ20年ごとにビジネスモデルを変革してきました。



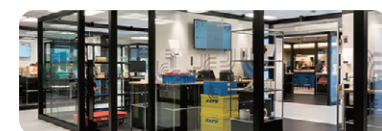
サトーが考えるタギングの未来

バーコード、RFIDなどのラベルやタグをモノに貼り付け情報化し、データを集めるタギング。これまで私たちはこのタギングの力でサプライチェーンの最適化に貢献してきました。センサーや位置測位の技術を組み合わせることで、サトーはタギングの可能性をさらに広げ、持続可能な社会の実現を目指します。それが、私たちが考える「タギングの未来」です。

詳しい情報を
動画でチェック!



株式会社サトー www.sato.co.jp お問い合わせ先 TEL:03-6628-2418 (採用担当) (受付:土日祝日除く) MAIL: grp-newgrads@sato-global.com



サトーショールームのご案内 東京(田町・八王子)・大阪・京都
ショールームにてサトーの商品・ソリューションを体験することができます。
是非、お気軽にお申し込みください。ご来社いただくことで、社風を感じる
こともできます

ご予約はこちら



©SATO Corporation. All rights reserved.

サトーを知る3つのポイント

サトーは、なにをしている会社？

- ✓ プライム上場/B to B機械メーカー
- ✓ ラベルプリンター、シールラベルなど商品の開発・製造・販売・保守を行う
- ✓ ラベルプリンターは世界シェアトップクラス、国内はシェアNo.1 ※補足
- ✓ 90以上の国と地域でビジネスを展開



※補足：シェア日本1位・世界2位：中日社調べ、2023年度バーコードラベルプリンターの国内出荷数量シェア・世界の金額シェアにおいて。

1. サトーは、“課題解決型”の会社です

■ 自動認識ソリューションで、お客様の課題を解決

バーコードが印字された商品の値札、賞味期限が表示されたラベル、荷物の送り状など「ピッ」と読み取るだけで、モノの情報がわかり、便利です。自動で情報を認識、可視化できる「自動認識技術」。それらを駆使してモノや人に情報を与え（タギング/Tagging）、その情報を活用し、トレーサビリティ、サプライチェーンマネジメントなど、さまざまな業務の効率化や社会のインフラを支えるのが「自動認識ソリューション」です。

サトーのビジネスモデル

「自動認識ソリューション」

サトーの商品×自動認識技術でお客様の課題（社会課題）を解決しています

タギングとは



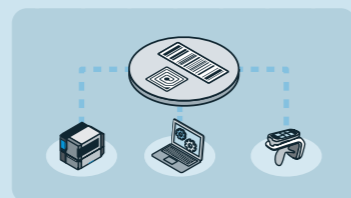
■ お客様に最適なソリューションを届ける

「お客様がなにに困っているのか」「どのように変えていきたいか」、お客様と共に考え、最適解を導きます。サトーの強みは、カバレッジ・インテグレーション・メンテナンスという3つの要素を含む“現場力”です。



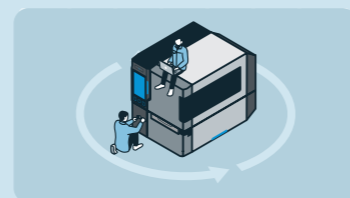
あらゆる現場を知り尽くすカバレッジ

広範な業種・業界それぞれの業務プロセスを深く理解



組み合わせて解をつくるインテグレーション

お客様の課題解決のために商品を組み合わせて総合的に提案



長く使えるものを提供するメンテナンス

継続的な商品・サービスの提供によるお客様との長期的な信頼関係の構築

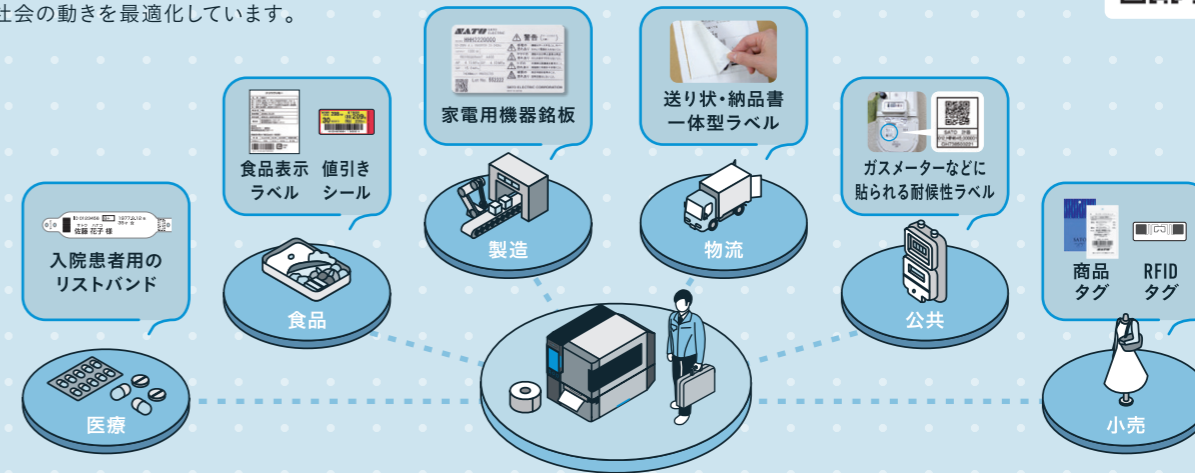
■ 主力商品・サービス一覧



2. 小売・医療・物流など幅広い市場を支えています

小売では、お客様に最適な店頭体験を。医療では、入院患者や薬の確認を正確に行い、さらなる安心を実現。物流では、商品や人の動きを可視化・管理。社会問題を解決する自動認識ソリューションでお客様の現場から社会の動きを最適化しています。

導入事例の詳細はこちら



サトーのソリューションの一例

アパレルショップの場合

お客様の課題をヒアリングし、さまざまなニーズに沿って幅広い商材の中から最適な商品を組み合わせてご提案しています。



サトーのソリューションが“現場の課題”を解決！



3. サトーのビジネスは社会課題の解決につながる！

サトーのビジネスは、世界を取り巻く多くの課題解決に取り組み、サステナブルな社会の実現に貢献しています。



サトーの提供価値

- 効率的な働き方の実現
- 廃棄物減少の支援
- 環境に配慮した商品
- 労働の安心・安全

サステナビリティ団体への参画



関連するSDGs



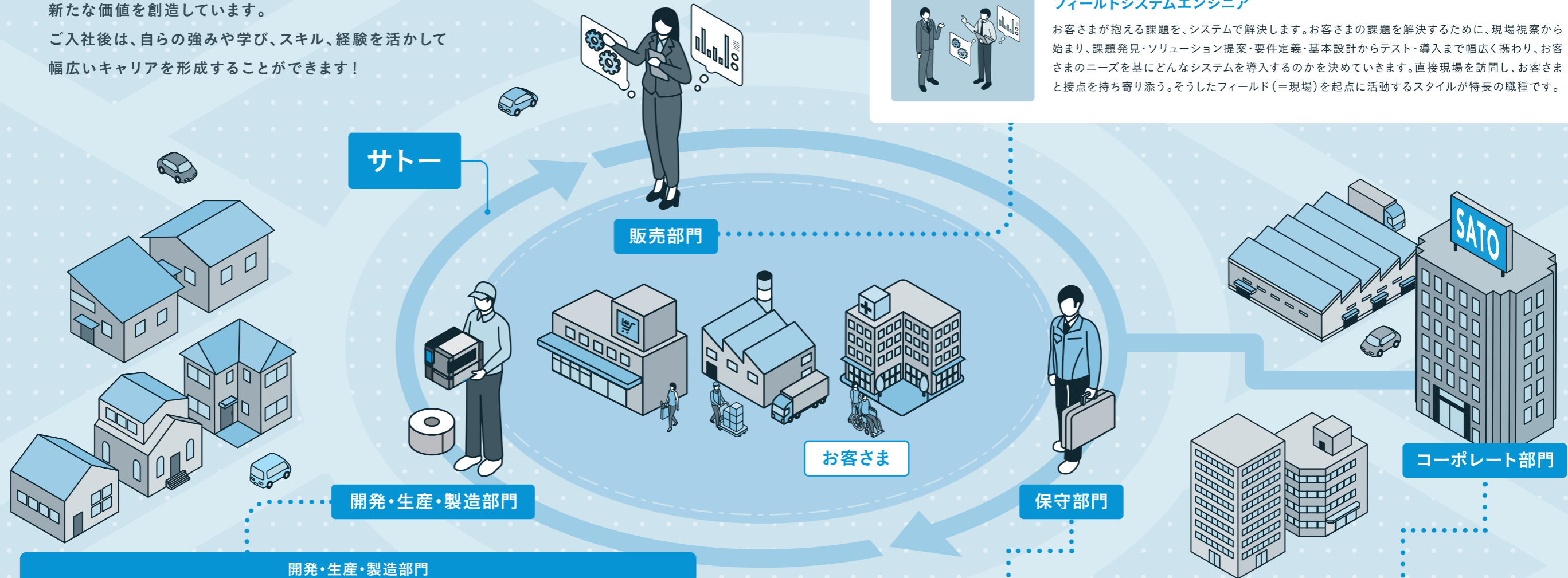
グローバル・コンパクト・ネットワーク・ジャパン (GCNJ)

クリーン・オーシャン・マテリアル・アライアンス (CLOMA) 会員

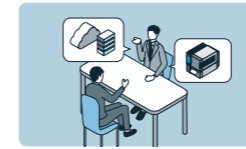
一般社団法人ラベル循環協会「J-ECOL」正会員

サトーの職種／活躍フィールド

サトーには、開発・生産・製造部門、販売部門、保守部門があり、お客さまに対するサービスを一気通貫でグローバルに展開しています。世界各地のお客さまのニーズや外部環境の変化に素早く柔軟に対応し、新たな価値を創造しています。ご入社後は、自らの強みや学び、スキル、経験を活かして幅広いキャリアを形成することができます！



販売部門



ソリューション営業

お客さまの現場に訪問し、問題や課題を理解して、その本質を考えた上で、自動認識技術を活用した商材を組み合わせ提案・解決します。社内外の関係者の調整役を担いながら、お客さまと伴走し、最適な課題解決策を提供する“提案型営業”です。



フィールドシステムエンジニア

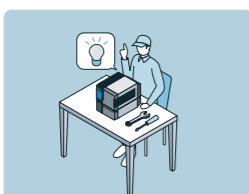
お客さまが抱える課題を、システムで解決します。お客さまの課題を解決するために、現場視察から始まり、課題発見・ソリューション提案・要件定義・基本設計からテスト・導入まで幅広く携わり、お客さまのニーズを基にどんなシステムを導入するのかを決めていきます。直接現場を訪問し、お客さまと接点を持ち寄り添う。そうしたフィールド(＝現場)を起点に活動するスタイルが特長の職種です。

開発・生産・製造部門



生産・製造 品質管理などに関わる職種

世界各国のお客さまへ高品質な商品をタイムリーに供給するため、生産体制の最適化を図っています。さらに各地域、各工場の日々の生産活動におけるQCDの改善活動を実施し収益率を上げています。本職種は、生産管理、品質管理、プリンター用ラベルの基材(開発)から製造まで、幅広い活躍舞台があります。

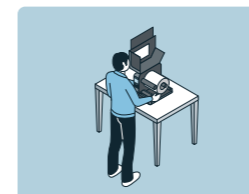


プリンター開発

サトーのハードウェア製品開発業務は、主にプリンター、ハンドラベラー、および関連機器の開発です。筐体や機構部品を設計するメカ、基板や電気・電子部品を設計するエレキ、ソフトウェアの設計・実装・テスト・保守などを実施するソフトという三つの分野のエンジニアが協力して行っています。メーカーとして、上流工程の企画から下流工程の製造、市場フィードバックまで、開発した商品の生涯に携わることができます。

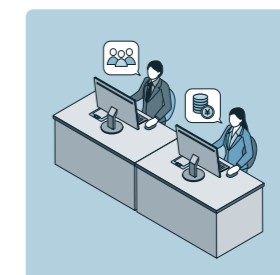
保守部門

カスタマーエンジニア (カスタマーサポート)



ラベルプリンターのアフターフォローを通じて、お客さまに最も近い立場で、お客さまや社内部門とコミュニケーションを取りながら設置、点検、修理、改善提案、お困りごとの解決などを行います。お客さまの安定稼働を実現することで安心感、信頼を持っていただけるサービスを提供しています。お客さま、社内外からの「ありがとう」という言葉をやりがいに、日々のお客さまを支える活動で信頼関係を築いていく職種です。

コーポレート部門



サトーでは、持続的に価値を生み出す源泉は「人」であり、「従業員は財産」という考えを大切にしています。会社全体を支える間接部門では、人事・総務・社内IT・財務経理などの多くの部門が企業価値向上に貢献しています。国内・海外で働く従業員がそれぞれの強みや能力を発揮できる環境づくりを行うなど、会社全体の売上に対して間接的に影響を与え、成長を支えるミッションを担います。

サトーで働いている人の声

Q.1 なぜサトーを選んだの？



営業事務 Hさん 「事業のすごさに感銘を受けた」

「自動認識技術」や「タグging」という単語が気に入り、コーポレートサイトを見て情報を調べてみることにしました。そこで、多くの国・地域で事業展開していることや、幅広い業界におけるソリューションの導入実績を拝見し、事業のすごさに感銘を受け是非関わってみたいと思い応募しました。また選考に進み、サトー社員が、仕事の話を通して「どうすればお客さまに最適な提案ができるか」を常に考えている点に魅力を感じました。



プリンター開発(エレキ) Sさん 「商品の企画から、開発、製造まで全体に関わることができる」

開発職は、会社によっては業務がかなり細分化されており、商品設計のなかでも特定の部分にしか携わることができない会社も多いと感じ、「商品をつくる設計から完成するまで見届けたい」、「どんな商品をつくっているのか実感できる開発者になりたい」と思っていました。そんな中、大学の就職支援イベントでサトーを知り、商品の企画から設計、製造まで全体に関わることができることを知り、開発者としてのやりたいこととマッチしていると感じました。



カスタマーエンジニア Tさん 「サトー社員の人の良さ、温かさ」

最終的な入社を決め手は、社員の皆さんの人柄の良さでした。サトー以外にもさまざまな企業を受けていたのですが、サトーは非常に人が温かいと感じました。選考のなかでも、自分の話を真剣に聞いてくださり、フランクに接していただき、「このような方々と一緒に働きたい」と思いましたね。就活時に感じていた通り、入社後も先輩方は本当に温かく、今もいつも良くしていただいています。

Q.2 仕事のやりがい・魅力は？



ソリューション営業 Mさん 「0から形をつくり提案・販売できるユニークさ」

お客さまの課題に沿って、柔軟に商品やソリューションの提案ができる場所が一番の魅力です。お客さまが抱えている課題は多種多様であり、最適なソリューションの形もお客さまによって異なります。「モノを売る」のではなく、形のないところから、自ら考え行動し、0から形をつくり提案・販売できるということが非常にユニークであり、サトーの営業の魅力の一つだと思います。



フィールドシステムエンジニア Aさん 「お客さまから感謝の声をいただける」

フィールドシステムエンジニアはできあがったシステムの実績構築をはじめ、品質のチェックや要件が実現できているか確認するためのテストを行うなど、一連の流れをお客さま、システム開発会社とともに最後まで担います。現場が変わっていく様子を実際に見ることができることや、お客さまから感謝の声をいただけることが達成感ややりがいに繋がりますね。



生産・製造 Iさん 「自ら学び挑戦できる環境がある」

学生時代の学びが活かされた時や、研究の過程でこれまで分からなかったことが明らかになった時、新たな発見ができた時に楽しい、面白いと感じますね。研究室で多くの測定機器を扱っていたこともあり、経験がない機器でもすみやかに順応することができましたし、知識を自分から習得し、入社1年目からでも使用方法などについての意見を伝え、より良い方法に改善するといった挑戦もすることができました。



採用ホームページ
「社員インタビューページ」
はこちら



Q.3 サトーのいいところは？



プリンター開発(ソフト) Kさん 「身近な生活に貢献できる」

自分が開発に携わったプリンターを身近な生活で見ることがあります。サトーのプリンターはオフィスや工場だけではなく、スーパーやカフェなど一般消費者に身近なところでも活用されています。実際にお客さまが使用しているところを見るたびに、「この商品、作ったな。こういう風に使ってくれているんだな。」と感慨深くなりますし、「より良い商品をもっと作ってほしい」というモチベーションにもつながっています。



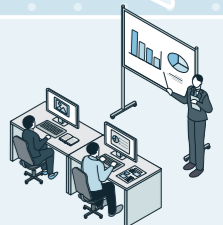
ソリューション営業 Oさん 「社内環境がアットホーム」

私は初任勤務地が名古屋でしたが、社内環境がとてもアットホームで、今でも名古屋勤務で一緒だった同僚の方に相談にのってもらったり、仲良くさせてもらっています。地方拠点だからこそ培える結束力や助け合える仲間ができた実感しています。



プリンター開発(メカ) Fさん 「教育制度が充実」

学生時代に機械や電気・電子、工学系の科目を専攻していた方であれば、必ずその知識が活かせる機会があります。OJT研修や勉強会、外部の講習など、学ぶための制度が充実しているので、知識は入社後に学び身につけることができます。



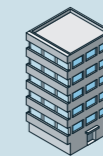
Q.4 ワーク・ライフ・バランスはどう？

休日・お住まい



年間休日126日

土日祝・創立記念日など
お休み・長期休暇
取得実績あり



社宅制度

転勤者向け
社宅制度
※別途規定あり



育児休暇

・サトー独自の育児支援制度あり
(出産・育児に関する支援金、看護休暇、
父親休暇、育児時短、時間外労働制限など)
・男性育児休暇取得率100%
(独自の休暇含む)



その他

定期健康診断・財形貯蓄
社員持ち株会・
災害見舞金



コーポレート部門(総務) Sさん

「プライベートも大切に」

オンとオフのメリハリがつけやすい環境のもと、プライベートを大切にしながら働いています！社会人になってからも、休日は趣味のサッカー観戦や海外旅行を楽しんでいますね。



コーポレート部門(経営企画) Aさん

「仕事と育児の両立」

サトーは、男性の育児休暇取得率が100%で、男女関係なく育児を取れる環境があると思います。私は上司、部署の方のサポート、会社の後押しがあったことで、育休中もしっかり子どもと向き合う時間をつくることができましたし、かけがえのない時間でした。