

光和精鋁

ってなにをしている会社??



Instagram

いつでもDM・メールよりご相談ください! 😊

MAIL: miyazaki.yuu.k2e@kowa-seiko.co.jp 採用担当 宮崎

光和精鉱 って

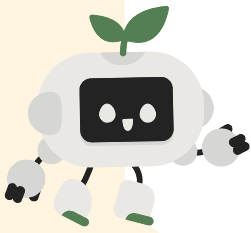
なにをしている会社??

光和精鉱株式会社は...

産業廃棄物処理業 &

リサイクル業

を行っている会社です!



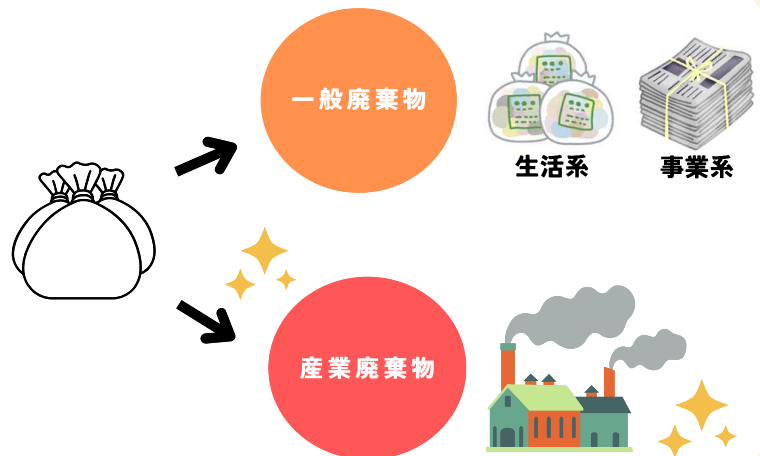
廃棄物を処理するだけでなく、そこからリサイクルし、原料として販売もしています!
その点から、産業廃棄物の処理だけでなく、メーカーの要素もあるユニークな会社です!!

産業廃棄物 とは...?

産業廃棄物とは、事業活動の中で発生する廃棄物のうち
20種類を指します!!

その中の!

光和精鉱は**18種類**を処理できます!



弊社は**優良認定**を取得しています!

産業廃棄物処理業とは...
都道府県知事から許可を取得している
会社のことを指します!

その中でも弊社は**優良認定**を取得しています!
優良認定は通常の許可基準よりも厳しい基準に適合した
優良な産廃処理業者が取得できるものです。

許可事業者のうち
優良認定事業者は1割以下!
その中の一社が光和精鉱!



光和精鉱の強み 3選!



技術力

当社独自の技術
「塩化揮発法」

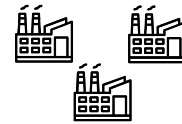
塩素系廃棄物の大量処理は
国内トップレベル!!

独自技術『塩化揮発法』を使い塩素を含んだ
廃棄物多く処理しています。

処理できる受入廃棄物の
塩素濃度上限値は...



光和精鉱
平均60~70%



他社 平均3~4%

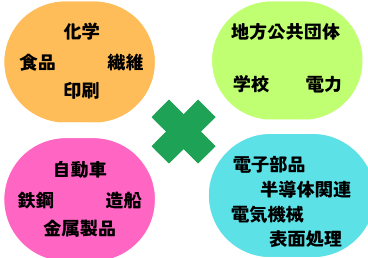
ほかの会社が処理できないから...
と言って、当社をご紹介
頂くこともあるくらい
業界では有名な会社なんだ!



安定性

あらゆる業種が
取引先

あらゆる業種が取引先となっているため売り上げは安定!



主な取引先!

日本製鉄 トヨタ自動車
旭化成
東芝 日本電気 武田製薬工業
三菱ケミカル 等!

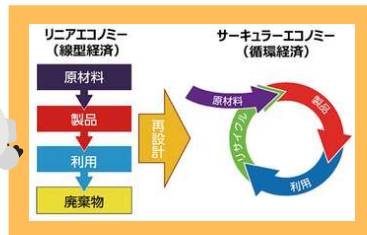


将来性

SDGs普及による
ビジネスチャンス普及

従来の
一方通行型の
経済社会活動
【リニアエコノミー】

持続可能な形で資源を利用する
循環経済【サーキュラーエコノミー】
へ移行するのが世界の流れ



弊社の事業内容は
処理だけでなく、
リサイクル販売!
↓
サーキュラーエコノミーの
考え方に適合!
今後も需要が高まると考えられます!

SDGs目標12「つくる責任、つかう責任」
を事業規模で体现!



弊社はカーボンニュートラル・SDGsを
事業規模で体现しています!

そのため...

地域・環境保全にとっても貢献できます!!!

市場規模

コンビニエンス業界と同等の規模感!



弊社が位置する廃棄物処理・リサイクル業界の市場規模は
コンビニエンス業界と同等の規模感!

普段接することの少ない産廃物処理・リサイクル業界ですが
想像しているよりも大きな産業なのです!

～働く環境について～

福利厚生

年間休日	製造スタッフ 97日 / 保全スタッフ 114日
有給数	初年度、入社日に17日付与 以降年1日ずつ増加し最高22日付与
諸手当・待遇	独身寮・社宅・駐車場完備（独身寮6,000円/月） 旅行補助・業務表彰 等
各種制度	社会保険完備・通勤手当・残業手当・住宅手当・家族手当 退職金制度（退職金平均2,000万円）・退職金共済・研修制度 育児時短勤務 等

ワークライフバランスがとりやすい環境！

・毎日のパソコン利用は19時までとし、
利用制限をかけることで
ワークライフバランスを
意識できる労務管理を実施！

	2024年度	2023年度	2022年度
有休取得率	93.9%	96.9%	93.3%
時間外平均	19.75時間	22.0時間	21.1時間

平均有給取得日数

約20日！！

採用情報!!!

募集職種！

- ★製造スタッフ
- ★保全スタッフ

給与

前年度より
8000円UP!!

製造スタッフ

274,590円～！

※三交替手当を含む：63,000円
(初任給平均額)

保全スタッフ

231,590円～

※住宅手当一律 4,000円・
インフレ手当 7,000円・
保全手当 20,000円 含む



教育担当が業務を教えてくれるので安心！

3年間、教育担当が1から丁寧に教育します！
4年目以降もサポートは続きます！