



株式会社平工務店 TAIRA CONSTRUCTION

ABOUT US 平工務店について

今、写真撮影がアツい。
建物ができるまでを
“切り取る”仕事をしてみませんか？

設立以来、新しい建築・技術者派遣など、さまざまな形で建設現場を支えてきた私たち。マンションや大型施設など幅広い建物を手がけ、大手ゼネコンなどから厚い信頼を寄せられています。
そんな当社は建設現場作業の撮影に注力しています。ドローンなどの最新設備を駆使し、人手不足で撮影に手が届かないクライアントも技術者派遣という形でサポートしています。



WELFARE PROGRAM 福利厚生

- 社会保険完備
- 育児休暇あり
- 住み上げ社宅あり
- ユニフォーム支給
- 通勤手当
- フラット給料プラン

※社会保険完備は、正社員・パート・アルバイトご所属の会社により異なります。

SERVICE 事業について

ビッグプロジェクトに携わる“やりがい”！
「施工写真撮影」「完成写真撮影」「測量」「巻出し」「ドローンによる空撮」「図面作成支援」の6つのサービスを展開。いずれも建設現場になくてはならない仕事ですが、特に撮影のニーズは年々伸び続けています。ビッグプロジェクトも多数手がけており、まっさらな土地に基礎が据えられ、鉄筋やコンクリートなどが積み重ねられ、やがて大きな建物が完成するというスケール感に感動！ あなたも、そんなやりがいを持っていませんか？



WORKS 仕事について

今後も“なくなる”仕事だから、誇りを持てる！

建物を建てるための基礎となる事業を展開しているため社会的な役割が大きく、使命感や責任感を持って仕事が行えます。
また、完全週休2日制・年間休日120日・残業ほぼなしなど、働きやすい環境もしっかり整備。プライベートも大切にしながら無理なく活躍できますよ！



撮影スタッフ

高工事・高層ビル等の撮影は必要不可欠。今年度も需要とされること間違いなしです！

測量スタッフ

工場の境界線をはっきりさせ、境界をめぐり争いなどを未然に防ぐ作業です。

巻出しスタッフ

図面を現場に正確に届けることで、建物も正しく建てられる重要な仕事です。

事務スタッフ

バックオフィスから現場までサポート。事務スタッフも活躍しています！

TRAINING 研修について

特別な経験やスキルは一切必要なし！

建設工事や測量の経験はもちろん、知識やスキルも一切不要なし。「なにをどうすればいいのかわからない」研修を通してイチから丁寧に教えるので安心です。また、研修が完了したら他職種の世界にもチャレンジ可能。フラットな社風が魅力であり、そうした希望にも柔軟に対応できるので、遠慮なく希望をお伝えください！



- 入社後1ヶ月以内**：先輩のレクチャーを通して業務の進め方を学ぶ。
- 業務の幅を広げたい**：持ち手と対応できる仕事を増やしていきます。
- 新しいことにチャレンジしたい**：代わりや後輩がいないのでサポートするので安心。
- 資格取得を支援！**：ドローンの免許を支援。一生モノの資格も取得！



CORPORATE CULTURE 社風について

公平かつフラットな社風も魅力の1つ！

年齢などに限られないフラットな社風も魅力。スキルアップした人はしっかり褒められるので、日々モチベーション高く仕事ができます。社員が代表に「通知表」を送る形で意見を発信できるユニークな取り組みもあります。



会社データ

創業 | 2007年（平成19年）

本社 | 〒252-0822
神奈川県藤沢市葛原2282-2

代表者 | 代表取締役 平 基

資本金 | 10,000,000円

売上高 | 2.9億円（2026年3月期）



会社データ

従業員数 | 39名 ※2026年4月時点

- 事業内容 |
- (1) 建築測量 墨出し工事
 - (2) 工事写真撮影 配筋写真撮影、施工状況写真撮影
 - (3) 公共測量
 - (4) 労働者派遣 技術者、一般事務
 - (5) UAV(ドローン)撮影 販売促進用写真、施工状況写真



事業紹介



工事写真撮影(配筋写真撮影、 施工状況写真撮影)

工事写真撮影は、工事の進捗状況を記録すると共に、工事完成後、見えなくなってしまう箇所を写真に撮って記録する仕事です。
編集ソフトを使用して、写真の編集も行います。



建築測量 墨出し工事

建築現場において図面を現地に正確に描くことで、建物を正しく建てる基準を出す仕事です。測量機を用いて、二人一組で作業します。

社内の様子

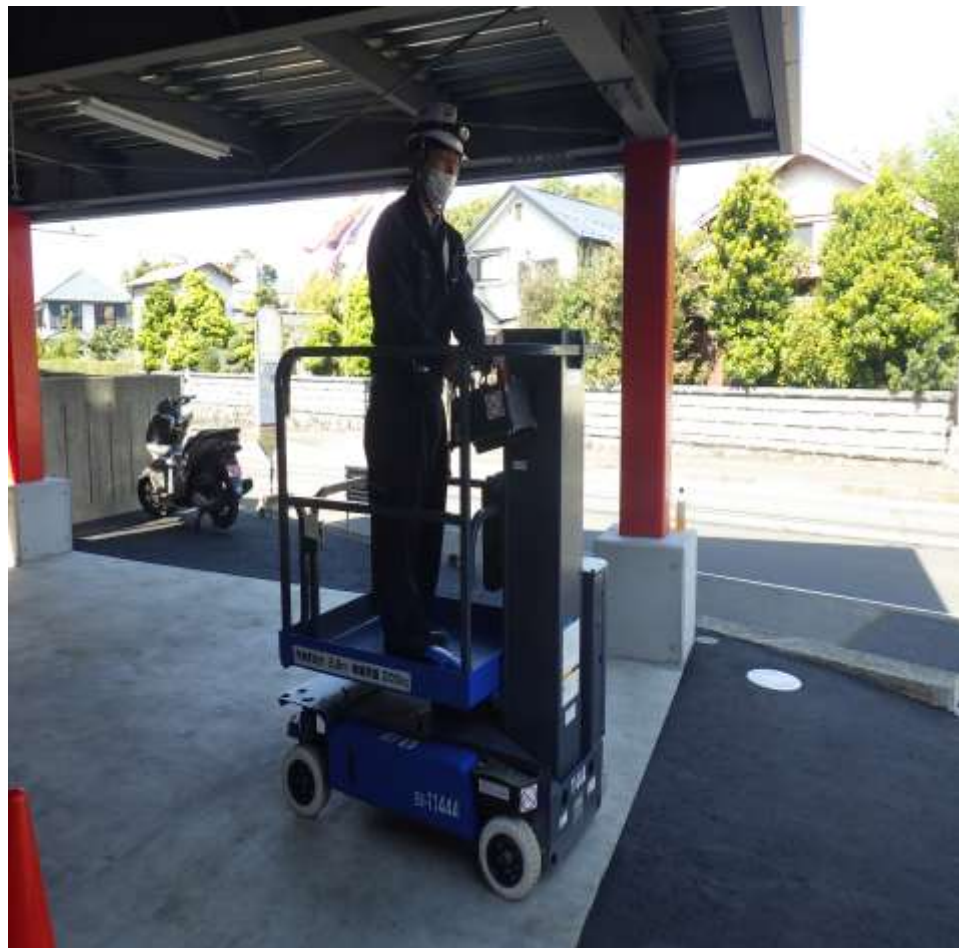


社内の様子



勉強会の様子

社内の様子



講習の様子



レクリエーションの様子

作業の様子



工事写真作業風景



工事写真作業風景

作業の様子



墨出し作業風景



墨出し、測量作業風景

作業の様子



測量作業風景



杭ナビ作業風景

作業の様子



ドローン作業風景



竣工写真アルバム

工事写真資料

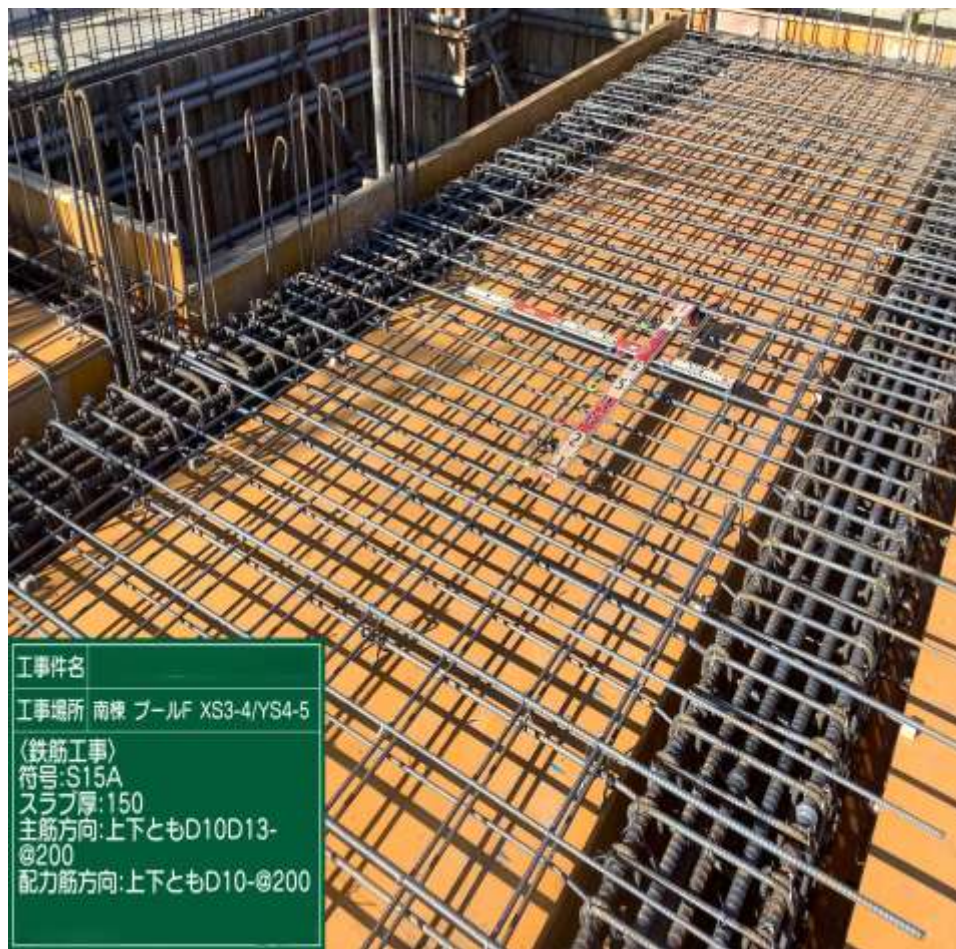


配筋写真資料



配筋写真資料

工事写真資料



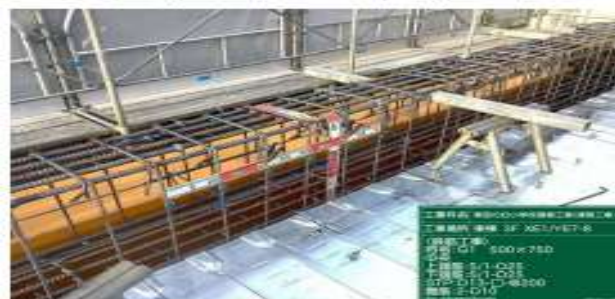
配筋写真資料



配筋写真資料

工事写真資料

左端	中央	右端
500×750		
8-D25	6-D25	9-D25
7-D25	6-D25	7-D25



【工事名】菅田の丘小学校建替工事(建築工事)
【工事種目】鉄筋工事
【符号】G1(YE2YE8端/中央/YE3YE7端)
【撮影位置】東棟 XE1/YE7-8 (3F)
【内容】
上端筋/下端筋:
8-D25/7-D25(YE2YE8端)
6-D25/6-D25(中央)●
9-D25/7-D25(YE3YE7端)
STP : D13@200
縦筋 : 2-D10



【工事名】菅田の丘小学校建替工事(建築工事)
【工事種目】鉄筋工事
【符号】G1(YE2YE8端/中央/YE3YE7端)
【撮影位置】東棟 XE1/YE7-8 (3F)
【内容】
上端筋/下端筋:
8-D25/7-D25(YE2YE8端)
6-D25/6-D25(中央)●
9-D25/7-D25(YE3YE7端)
STP : D13@200
縦筋 : 2-D10

【工事名】菅田の丘小学校建替工事(建築工事)
【工事種目】鉄筋工事
【符号】G1(YE2YE8端/中央/YE3YE7端)
【撮影位置】東棟 XE1/YE7-8 (3F)
【内容】
上端筋/下端筋:
8-D25/7-D25(YE2YE8端)
6-D25/6-D25(中央)
9-D25/7-D25(YE3YE7端)
STP : D13@200
縦筋 : 2-D10

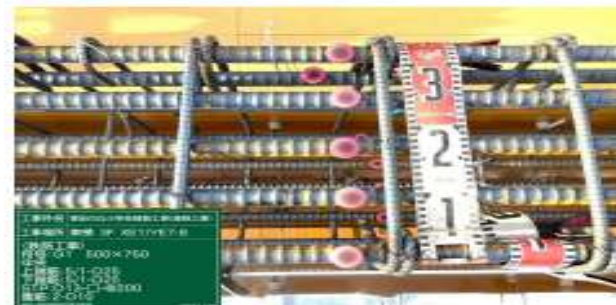
【撮影年月日】2023/11/30

【工事名】菅田の丘小学校建替工事(建築工事)
【工事種目】鉄筋工事
【符号】G1(YE2YE8端/中央/YE3YE7端)
【撮影位置】東棟 XE1/YE7-8 (3F)
【内容】
上端筋/下端筋:
8-D25/7-D25(YE2YE8端)
6-D25/6-D25(中央)●
9-D25/7-D25(YE3YE7端)
STP : D13@200
縦筋 : 2-D10

【撮影年月日】2023/11/30

【工事名】菅田の丘小学校建替工事(建築工事)
【工事種目】鉄筋工事
【符号】G1(YE2YE8端/中央/YE3YE7端)
【撮影位置】東棟 XE1/YE7-8 (3F)
【内容】
上端筋/下端筋:
8-D25/7-D25(YE2YE8端)
6-D25/6-D25(中央)●
9-D25/7-D25(YE3YE7端)
STP : D13@200
縦筋 : 2-D10

【撮影年月日】2023/11/30



【工事名】菅田の丘小学校建替工事(建築工事)
【工事種目】鉄筋工事
【符号】G1(YE2YE8端/中央/YE3YE7端)
【撮影位置】東棟 XE1/YE7-8 (3F)
【内容】
上端筋/下端筋:
8-D25/7-D25(YE2YE8端)
6-D25/6-D25(中央)●
9-D25/7-D25(YE3YE7端)
STP : D13@200
縦筋 : 2-D10



【工事名】菅田の丘小学校建替工事(建築工事)
【工事種目】鉄筋工事
【符号】G1(YE2YE8端/中央/YE3YE7端)
【撮影位置】東棟 XE1/YE7-8 (3F)
【内容】
上端筋/下端筋:
8-D25/7-D25(YE2YE8端)
6-D25/6-D25(中央)●
9-D25/7-D25(YE3YE7端)
STP : D13@200
縦筋 : 2-D10



【工事名】菅田の丘小学校建替工事(建築工事)
【工事種目】鉄筋工事
【符号】G1(YE2YE8端/中央/YE3YE7端)
【撮影位置】東棟 XE1/YE7-8 (3F)
【内容】
上端筋/下端筋:
8-D25/7-D25(YE2YE8端)
6-D25/6-D25(中央)●
9-D25/7-D25(YE3YE7端)
STP : D13@200
縦筋 : 2-D10

【工事名】菅田の丘小学校建替工事(建築工事)
【工事種目】鉄筋工事
【符号】G1(YE2YE8端/中央/YE3YE7端)
【撮影位置】東棟 XE1/YE7-8 (3F)
【内容】
上端筋/下端筋:
8-D25/7-D25(YE2YE8端)
6-D25/6-D25(中央)●
9-D25/7-D25(YE3YE7端)
STP : D13@200
縦筋 : 2-D10

【撮影年月日】2023/11/30

【工事名】菅田の丘小学校建替工事(建築工事)
【工事種目】鉄筋工事
【符号】G1(YE2YE8端/中央/YE3YE7端)
【撮影位置】東棟 XE1/YE7-8 (3F)
【内容】
上端筋/下端筋:
8-D25/7-D25(YE2YE8端)
6-D25/6-D25(中央)●
9-D25/7-D25(YE3YE7端)
STP : D13@200
縦筋 : 2-D10

【撮影年月日】2023/11/30

【工事名】菅田の丘小学校建替工事(建築工事)
【工事種目】鉄筋工事
【符号】G1(YE2YE8端/中央/YE3YE7端)
【撮影位置】東棟 XE1/YE7-8 (3F)
【内容】
上端筋/下端筋:
8-D25/7-D25(YE2YE8端)
6-D25/6-D25(中央)●
9-D25/7-D25(YE3YE7端)
STP : D13@200
縦筋 : 2-D10

【撮影年月日】2023/11/30

工事写真帳票

工事写真帳票

作業の様子



ドローン撮影



ドローン撮影

福利厚生

- ◆雇用保険
- ◆労災保険
- ◆健康保険
- ◆厚生年金
- ◆退職金共済
- ◆積立金制度 月/1000円(互助会費として)
- ◆交通費全額支給
- ◆健康診断
- ◆ユニフォーム貸与
- ◆昼食代補助(チケットレストラン)