

# 建物を護り 街を彩り155年 塗装工事などを通じて、人々の暮らしを

# 未来に残る仕事をしませんか？ 守り、豊かな街づくりを支えています！



私たちは創業から150年以上の歴史を持つ会社で、有名な高層ビルやショッピングモール、テーマパーク、スポーツ施設、歴史的建造物などの塗装工事を行っています。また、マンション全体のリニューアル工事や、電気、ガスなどのエネルギー施設、高速道路・橋の塗装工事なども行いながら、社会に貢献しています。

## 私たちの会社を支える、 主に2種類の職種

### 施工管理職

プロジェクトマネージャーとして、工事の進行状況や品質・安全の確認、お客さまとの打ち合わせを行います。



### 塗装技能職

ペイントマスターとして、建設現場などでさまざまな塗装作業を行います。



—日本を代表する有名な建築の塗装をはじめ、さまざまな工事を行っています!—

## 建築塗装事業

渋谷駅再開発のビル群、カップヌードルミュージアム、迎賓館、国会議事堂などをはじめ、有名なテーマパークや重要文化財まで幅広い建築物の塗装工事の「施工管理」「塗装」の両方を行っています。

## エネルギープラント事業

発電施設やガスターミナル、高速道路の橋といった設備を安全に利用するために、サビや劣化防止剤を塗る必要があります。塗装の「施工管理」で社会のインフラを支えています。

## マンション改修事業

居住者の方が住んでいる状態で、外壁、屋上、廊下、階段などの大規模修繕工事を行います。工事責任者として居住者様との打ち合わせや協力会社の管理など、工事をスムーズに進めていく仕事です。

## 工場生産事業

千葉県内の工場では、火力、水力発電所等のエネルギー機器や建築用鉄鋼部材を塗装しています。私たちの身近なものでは、ジェットコースターの車両塗装などがあります。

## ビル塗装の仕事の流れ

### 1.見積の作成

仕事の依頼が来たら、施工管理者は塗装工事にかかる費用を計算して見積を作成します。

### 2.事前打ち合わせ

施工管理者・塗装技能者・お客さまで、プロジェクトの進め方や使う塗料、塗り方などを確認します。

### 3.塗装作業

塗装技能者は、スケジュール通りに決まった塗料・塗り方で丁寧にキレイに塗装作業を行います。

### 4.施工管理

塗装作業と並行し、施工管理者は安全対策や品質・スケジュール管理を行いながら仕上げを目指します。

### 5.完成

ビルが完成したら、施工管理者は品質検査や工事に関わる書類を作成し、お客さまに請求書を提出します。

### 【男女比】

※30歳以下、男:女

塗装技能職

6:4

施工管理職

8:2

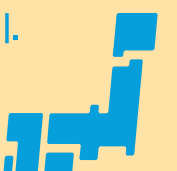
### 【文系理系比率】

6:4



### 【社員の出身地】

東京・神奈川・  
千葉・埼玉・  
宮城・福島・  
新潟ほか



### 【採用実績のある学部や学校】

建築・経営・  
法律・商学・  
文学・社会・  
美術



### 【手がけた施工実績数】

年間1900件超



### 【取引先数】

300~400件

## 先輩社員の声

施工管理職 Yさん

建設業は力仕事のイメージがありますが、安全面や環境面は日々改善されている状況です。時間の融通が利くので、自分の時間を大切にしたい人には向いていると思います。工事を通じて、居住者の方に感謝・満足してもらえたときにやりがいを感じます。

施工管理職 Sさん

人々の記憶や地図に残り、未来に受け継がれるような仕事に携われるのは魅力的だと思います。塗装の専門工事ですが、学べる内容は多く、自分のためになるスキルが身に付きます。社内は上下関係に厳しくなく、何でも言い合える家族のような関係です。

塗装技能職 Tさん

入社して経験が浅い時でも、マンツーマンで優しく和気あいあいな雰囲気教えてもらえます。経験を重ねてできるようになる仕事が増えていき、充実感を得ています。「楽しみながら学べる環境」が整っていることが大きいと思います。



## 訪問した学生の声



東京テクニカルカレッジ 宮寺 蓮稀さん

塗装だけでなく施工管理やエネルギー分野など様々な事業を展開しており、将来性を感じました。社員の皆さんも明るく、現場での仕事でしか味わえない貴重な話が聞けて良かったです。



東京テクニカルカレッジ 金 秀仁さん

実際に塗装を体験し、精密な技術と集中力が求められる「真の職人技」を肌で感じる事ができました。塗装技術者を育成するための指導や資格取得のサポートなど、社員を尊重しともに成長できる環境が印象的でした。



株式会社 NAKAMURA <https://nakamura-p.co.jp/>

〒141-0021 東京都品川区上大崎3-6-4 TEL.03-3445-0071





塗装のプロジェクトとして  
商業ビルやテーマパークなどの  
塗装を行います

### Pick Up!

すずき まさき  
鈴木 勝樹さん

建築事業本部 建築塗装部

勤続年数：3年目  
資格：塗装技能士2級  
趣味：ダーツ  
性格：穏やか  
出身高校：東京都立葛西工科高校

### 鈴木さんの1日

7:50/出勤



13:00/塗装作業

壁、天井の塗装を行います。

8:00/養生作業

汚してはいけない場所の養生を行います。

12:00/昼食



17:00/退勤



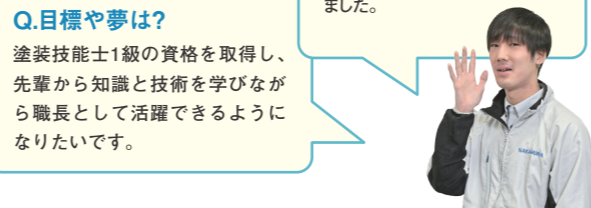
### Q. やりがいを感じる瞬間は?

苦手だったことができるようになり、それを先輩からほめられた時や、自分が携わった建物がSNSで話題になっているのを見た時にやりがいを感じます。

## Q&A

### Q. 志望動機は?

資格の取得を応援してくれることや、塗装学校で2年間知識と技術を学べる点に魅力を感じました。



### Q. 目標や夢は?

塗装技能士1級の資格を取得し、先輩から知識と技術を学びながら職長として活躍できるようにになりたいです。

### 先輩からの声



建築事業本部 建築塗装部 黒柳 剛さん

日に日に、技術が向上していく彼を見てうれしく思っています。今後も現状に満足せず、どんどん難しい仕事に挑戦して欲しいですね。迷った時は先輩に頼ってください。共に「いっぱい働いて、いっぱい稼いで、いっぱい遊ぼう！」



### 私の会社の仲間を紹介します!



さとう しなの  
佐藤 詩菜乃さん

建築事業本部 浦安営業所

勤続年数：5年目  
資格：1級建築施工管理技士補  
趣味：推し活  
性格：負けず嫌い  
出身高校：私立水城高校

### 働いていてよかったこと

施工管理と営業が一体化した施工営業という職種で、打ち合わせ、見積もり、段取り、現場管理、精算の一連の流れを一貫して行います。担当する現場を完了させた時、大きな達成感を感じます。夜勤もありますが、夜間に人知れず仕事をしている人がいるからこそその景観や安全があり、その一端を担っていると考えると誇らしい気分になります。



ごとう あき  
後藤 亜稀さん

建築事業本部 建築塗装部

勤続年数：1年目  
資格：有機溶剤作業主任者  
趣味：運動、カラオケ  
性格：明るい、負けず嫌い  
出身高校：東京都立蒲田高校

### 働いていてよかったこと

職人として働くようになり、力がついて重い物を持って苦しくなくなりました。任せられた範囲の壁をひとりで塗装し終わった時、達成感ややりがいを感じました。外壁の塗装作業が終了し、足場を解体した後に見える外壁の塗装部分が綺麗だと嬉しいです。3年後には先輩方の期待に応え、職長になるのが目標です。



### Pick Up!

たなか ゆうや  
田中 祐哉さん

建築事業本部 浦安営業所

勤続年数：11年目  
資格：有機溶剤作業主任者、グラインダー特別教育、職長・安全衛生責任者教育  
趣味：神輿かつぎ  
出身高校：千葉県立船橋法典高校

### 田中さんの1日

8:00/出勤



12:00/昼食



17:00/退勤

8:15/当日の業務確認

1日のスケジュールを確認し、予定を立てます。

10:00/現場確認

現場にて、施工状況の確認や打ち合わせを行い、今後のスケジュールを作成します。



14:00/報告書類作成

新たな現場の見積書の作成や、施工中の現場に関する各種書類を作成します。

会社説明動画はこちら



### 私たちの暮らしを守り社会を支える、「塗装」工事のスペシャリストを目指して

創業から156年、高層ビルやショッピングモール、テーマパーク、歴史的な建物などの塗装工事を行っています。入社1年目は先輩と一緒に現場に行き、仕事の流れや技術を覚えます。2年目は週1で塗装の専門学校に通い、専門的な知識を学びます。学費は全額会社負担。資格取得支援や福利厚生も充実!

所在地：〒141-0021 東京都品川区上大崎3-6-4

電話：03-3445-0071

FAX：03-3445-0079

H P: nakamura-p.co.jp/

設立：1946年(創業1870年)

従業員数：220人

事業所：本社、浦安営業所など

### 事業内容

【塗装事業】超高層ビル・商業施設・学校・病院・物流倉庫等の新築塗装および改修工事【マンション改修事業】マンション大規模修繕工事(屋上防水、外壁塗装、タイル補修、鉄部塗装、建物診断・積算調査など)【エネルギープラント事業】発電所・石油・ガス関連施設(鉄道・道路橋/コンクリート等の防食工事)【工場生産事業】重電機器・大型建築部材の高精度塗装、重防食塗装、鉄鋼構造物の前処理(プラスト・化学処理)



## Message

私たちは創業以来、塗装を通じ建造物の美観と保護に真摯に向き合ってきました。

建築塗装で培ったノウハウを活かし、社会の変遷に合わせて、エネルギー関連施設や自社工場での塗装、マンション改修へと事業範囲を広げ、お客さまのニーズにお応えしてまいりました。

創業者の訓え「誠実な仕事」を実践し、「品質への妥協なき姿勢」を大切にしています。

数年後に真価が問われる仕事だからこそ、それが私たちの責任だと考えます。

数々の歴史的建築物改修を任された実績は、技術と経験を認めていただいた証です。

また、「安全」を重視した工事に努めており、定期的に安全教育や安全パトロールといった安全関連活動を実施しております。

これからも各種工事の専門技術を融合させ、建造物の新築から改修までを支える「専門工事のプロフェッショナル」として、さらなる技術・技能の向上に努め、お客さまにご満足・ご信頼いただけるよう邁進してまいります。



代表取締役社長 中村 弘二

## MISSION

私たちの使命

時代の変化を先取りし、熟練の技術に真心を込めて、お客さまの持続的成長をサポートし続けます。

## VISION

私たちのあるべき姿

NAKAMURAは、創業以来150年以上に渡って培ってきた技術・ノウハウを生かしつつ仕事と誠実に向き合い、お客さまや社会にとってのなくてはならない存在であり続けます。

## VALUE

私たちの行動指針

汗の一粒一粒が、私たちの英知となり、チームを動かす原動力となる。挑戦心を忘れず、勇気を持って未来を切り拓いていこう。

## About us

### 会社概要

商号	株式会社 NAKAMURA
代表者	代表取締役会長 中村節雄 代表取締役社長 中村弘二
本社	〒141-0021 東京都品川区上大崎3-6-4 TEL 03-3445-0071 FAX 03-3445-0079
創業	明治3年2月4日(1870年)
設立	昭和21年3月2日(1946年)
資本金	1億円
完成工事高	131億円(2024年12月)
従業員数	220名(2024年12月)
建設業許可	〈番号〉国土交通大臣許可(特-6)第3128号 〈種類〉塗装工事業、建築工事業、防水工事業、 屋根工事業、大工工事業、内装仕上工事業、 とび・土工工事業、鋼構造物工事業、ガラス工事業、 タイル・れんが・ブロック工事業
事務所登録	一級建築士事務所 〈登録番号〉東京都知事登録 第57633号

### 事業内容

#### 建築事業

超高層ビル、商業施設、学校、病院、倉庫等の新築塗装ならびに改修工事(内装・外装・屋根・床塗装工事・防水工事等)

#### マンション改修事業

マンション大規模修繕工事(屋上防水、外壁塗装、タイル補修、鉄部塗装、建物診断・積算調査等)

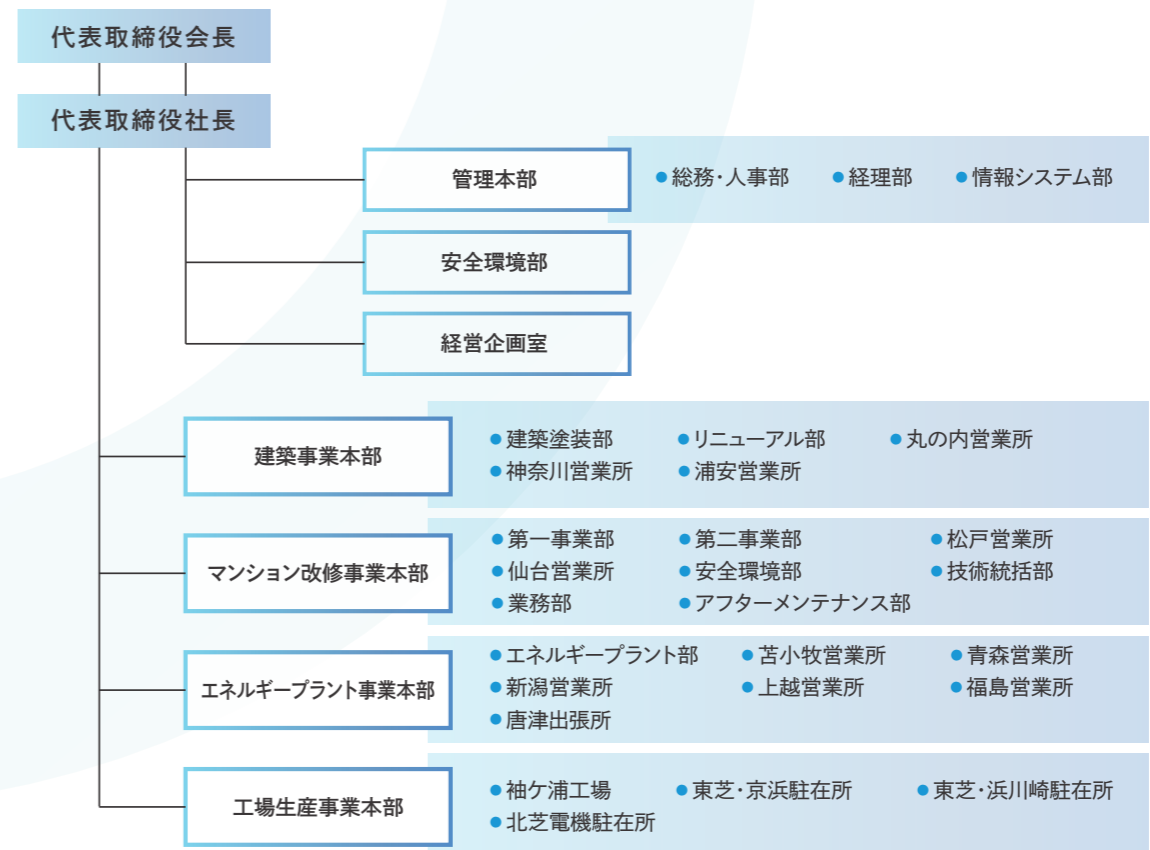
#### エネルギープラント事業

原子力・火力発電所施設・プラント塗装等、石油備蓄タンク、ガス施設、鉄道・道路橋梁等の鋼構造物防錆工事、コンクリート防食工事等

#### 工場生産事業(塗装工場)

重電機器塗装、鉄製品の表面処理(サンドブラスト処理・グリッドブラスト処理、リン酸塩処理)、常温金属溶射、大型建築部材の高精度塗装等

### 組織図



# NAKAMURAのあゆみ

## 明治から令和へ、 日本の近代化とともに歩み続けた150年

1870年の創業以来、NAKAMURAは日本の近代建築史とともに歩んできました。明治の文明開化で西洋塗装技術を導入し、日本銀行や帝国劇場など歴史的建造物を手がけてきた伝統の技術力。戦後復興期から高度成長、そして現代に至るまで、時代の変化に対応しながら技術を進化させ、社会インフラを支えています。

1870  
(明治3年)



- 1870年 初代中村八十吉が塗装業を開業(洋式塗装)
- 1871年 日本初の新橋～横浜間の汽車塗装を手掛ける
- 1873年 田中製作所(現(株)東芝)の機器塗装を始める
- 1875年 商号「中村ペンキ屋」と改める



1980  
(昭和55年)

- 1985年 横浜みなとみらい21地区の塗装工事を手掛ける
- 1993年 本社を品川区上大崎3丁目に移転(現 本社ビル)
- 1995年 5代目中村節雄が社長就任
- 1995年 袖ヶ浦工場開設(網島工場の移転)
- 1996年 マンション改修部 首都圏営業所を開設(現 マンション改修事業本部)
- 1998年 袖ヶ浦工場ISO9001認証取得

- 1882年 建築家コンドル氏の知遇を得る  
これを契機に、鹿鳴館・日本銀行等を手掛け、  
建築塗装の始まりとなる
- 1984年 電気機器の塗装に関わり、「うるし線(現エナメル線)」を考案
- 1890年 浅草発電所 煙突塗装を手掛け、プラント塗装に参入



2000  
(平成12年)

- 2000年 袖ヶ浦工場および鉄構塗装部(現エネルギープラント部)、  
ISO9001:2015認証取得
- 2004年 鉄構塗装部と電力プラント部を統合、  
エネルギープラント部に名称変更
- 2009年 本社営業所と室町営業所を統合、建築塗装部に名称変更



1900  
(明治33年)

- 1912年 2代目中村八十吉が社業を継ぐ
- 1923年 丸の内ビルディングの塗装受注
- 1931年 国会議事堂の塗装受注
- 1946年 株式会社中村塗装店に改組、  
3代目中村勝二が社長就任



1950  
(昭和25年)

- 1957年 「塗装技能者共同養成所」を開設し、  
中村勝二が初代所長となる
- 1961年 網島工場竣工、重電機器類の塗装を開始
- 1966年 中村勝二、社団法人日本塗装工業会の会長に就任
- 1967年 日本初の高層ビル「霞が関ビルディング」の  
外壁焼付塗装を受注
- 1969年 中東の火力発電所建設工事にスーパーバイザーとして  
社員を派遣
- 1971年 本社を港区田村町から品川区上大崎1丁目に移転
- 1972年 4代目中村定弘が社長就任
- 1977年 マンション改修工事に参入



2020  
(令和2年)

- 2020年 創業150周年を迎える
- 2021年 マンション改修専門部門の立ち上げから  
25年を迎え、第1回大規模修繕工事に続き、  
第2回大規模修繕工事も継続的に受注
- 2022年 虎ノ門・麻布台再開発事業の塗装工事を手掛ける
- 2023年 6代目中村弘二が社長就任
- 2025年 創業155年を迎え、  
「株式会社NAKAMURA」に社名を変更



未来に向けて

## “NAKAMURA”へ。新たな100年の幕開け

2025年、「株式会社中村塗装店」から「株式会社NAKAMURA」へと社名を変更しました。塗装を起点としながらも、今やその枠を超えて多様な構造物や社会課題に応える存在に変化した私たち。150年の誠実な歴史を継承しつつ、新しい市場・技術・人材育成に挑戦し続けます。



# NAKAMURAの強み



## 創業150年の確かな実績と技術力で、新たな未来を拓く

NAKAMURAは1870年の創業以来、超高層ビルから重要文化財、エネルギープラントまで多岐にわたる施工実績を積み重ねてきました。時代とともに進化し続ける技術力と、国内屈指の自社工場による一貫生産体制により、高難度プロジェクトにも柔軟に対応可能です。建築構造物から発電施設まで、あらゆる分野で信頼される品質を提供し続けています。

## 01 多様なプロジェクトに応える「施工力」

創業以来150年以上にわたり、私たちは超高層ビルや商業施設、マンション、公共インフラといった多様な建築・設備の施工に携わってきました。また、塗装工場での部材塗装と現場での塗装を組み合わせ、高い品質と生産性、施工力を保持しております。現場塗装においては、様々な大型プロジェクトに動員力を持ってお応えしております。エネルギープラント領域では、全国に展開する拠点ネットワークと協力企業との連携により、迅速かつ信頼性の高い施工体制を整えています。



## 02 多分野で発展し続ける「技術力」

創業時から受け継がれる技術力は、時代とともに進化を遂げ、現在では建築物から発電施設・化学プラント、更にはマンション大規模修繕工事に至るまで幅広い分野で応用されています。素材特性や環境条件を踏まえた高度な施工技術により、社会インフラの安全性や耐久性の維持や建物の資産価値を支える役割も果たしています。私たちはただの「施工会社」ではなく、課題解決に技術で応えるプロフェッショナルです。さらに、特殊下地処理や重防食塗装、高耐候性仕上げなど、用途や環境に応じた高度な技術選定を実施。実績に裏付けられた施工ノウハウと、継続的な技術研修を通じて蓄積された知見が、高品質で再現性の高い施工を支えています。



## 03 自社工場との連携による「高品質な一貫対応」

当社は国内有数の大型塗装専門工場を保有しており、火力・水力・原子力等のエネルギー機器等の大型鉄鋼構造物の塗装を、認定されたISO9001に基づく品質マネジメント体制のもとで塗装施工をしています。併せて、当社建築部門、エネルギープラント部門と連携し、各種の大型建築用鉄鋼構造物・建築用基礎構造物等の防錆塗装施工を行い、一貫体制で高品質なものづくりを実践しています。



## 04 技術者を育む「人づくりの文化」

私たちの強さの源は“人財”にあります。経験と技術を次世代に継承する仕組みとして、施工管理技術者・塗装技能者それぞれの育成制度を整備し、資格取得や研修にも力を入れています。歴史ある塗装専門学校や外部団体とも連携し、重要文化財修繕のような繊細な仕事から、超高層ビル・商業施設やエネルギー関連設備等における複雑な工法まで対応できる多様な“人財”を育て続けています。技術の伝承と革新を両立させながら、常に高い品質基準を維持できる組織づくりに取り組んでいます。



## 05 環境と未来に向き合う「持続可能なものづくり」



7 9 11

私たちの工事を通じ、オフィスビル・商業施設・学校・病院・重要文化財・マンションなどの建築物や、エネルギープラント設備・橋梁・駅舎などの建造物等の美観や耐久性、安全性の向上、維持保全に貢献しております。

7 11 13

地球温暖化防止や環境対応に取り組み、遮熱塗料、防臭、防汚、防カビ、防藻等に効果のある機能性塗料を用いた塗装工事の実績を積み重ねています。

3 12

環境・人にやさしく、法令に基づいた材料・工法・仕様の採用に努め、工事による水資源や土壌への汚染がないよう適正な管理を行い、また、産業廃棄物は法令に基づき適正な処分を行っております。

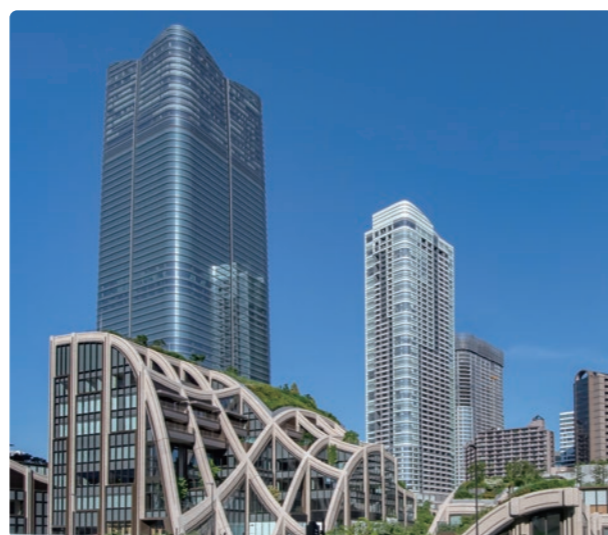
# 建築事業本部

## 150年の技術を、都市の今に生かしていく

創業時から受け継がれてきた建築塗装の技術は、超高層ビル等の建築物から重要文化財に至るまで、あらゆる空間に活かされています。NAKAMURAの建築事業本部は、卓越した施工力と柔軟な対応力で、高品質な建物づくりを支えています。

### 技術力で応える 建築現場の信頼

建築事業本部では、現場条件に応じた柔軟な施工体制と、工法により、様々な新築・改修工事を施工しています。技能者の動員力により、各地の案件に迅速かつ高精度に対応。特殊仕上げや意匠仕上げにも対応可能な技能者と体制が整っています。また、技術者・技能者の継続的な育成にも注力しており、建築塗装技術の進化とともに、品質・安全・環境への配慮も含めた包括的な技術力・施工力の強化を図っています。



### 未来を見据えた 施工技術

NAKAMURAは、建物の耐久性や省エネ性、美観を守るだけでなく、環境と人に優しい持続可能な施工工法に対応しています。光触媒や遮熱塗料などの機能性材料を用いた先進的な取り組みを通じて、都市の環境品質向上にも貢献しています。



### 超高層・大規模施設

霞が関ビルを皮切りに、数多くの超高層オフィスビルや大型商業施設等の新築・改修実績を持ち、現場と工場の連携により高い生産性と品質を両立しています。



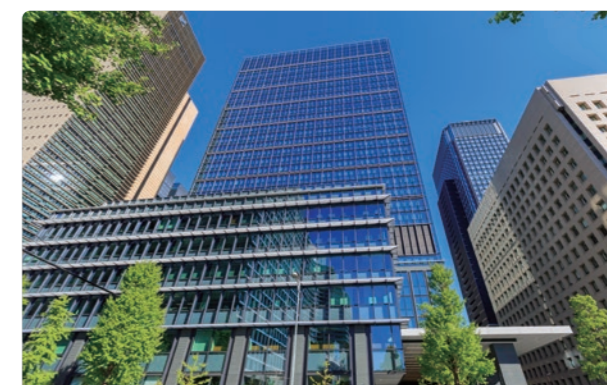
### 重要文化財・歴史的建造物

迎賓館赤坂離宮本館の改修では、大ホールや花鳥の間などの塗装を担当。歴史的価値を損なわない技術力と細部への対応力が評価されています。



### 特殊塗装

木目調、大理石調、金属風など、素材の枠を超えた表現が可能な特殊塗装に対応。テーマパークや重要文化財等でその表現力が活かされています。



### 環境配慮型塗装技術

遮熱、防汚、防カビ、抗菌などの機能性塗料を活用し、美観維持と環境負荷低減を両立する施工を実現しています。



# マンション改修事業本部

## 長年の信頼と実績で、資産と暮らしを守る

NAKAMURAのマンション改修事業本部は、建物の価値を守りながら、そこに住まう人々の安心と快適な暮らしを支えるプロフェッショナル集団です。150年の歴史で培った確かな技術と品質、そして居住者様目線に立ったきめ細かな対応力により、大規模修繕工事の分野で厚い信頼を得ています。

## 柔軟な対応力で改修を実施

事前の建物診断をもとに最適な施工計画を立案し、ご予算・ご希望に応じた改修プランをご提案します。現場対応に長けた施工管理者と改修経験豊富な職人が一丸となり、安全・品質・納期を厳守した現場運営を行います。また、改修後のアフターサポートにも力を入れており、不具合対応や長期修繕計画のご相談にも柔軟に対応しています。



## 居住者様の期待に応える取り組み

遮熱・防カビ・防汚などの機能性塗料や環境対応資材の採用により、快適で持続可能な住環境づくりにも取り組んでいます。時代の変化に対応しながら、将来にわたり建物を長持ちさせ、世代をこえて住み続けられる改修工事を実現することが私たちの使命です。



## 居住性と安全性の両立

作業員の安全管理はもちろん、居住者様目線での工事計画・騒音対策・防犯対策を徹底。生活空間のなかで行う工事だからこそ、丁寧な対応と事前準備を大切にしています。



## 一貫体制による品質管理

調査・診断から仕様設計、施工、アフターケアまでを一貫して対応。工事種別ごとに試験施工や工程別の社内検査を徹底し、高品質な改修を実現します。



## 価値を高めるバリューアップ工事

設備の更新、エントランスや共用部の美装、バリアフリー対応など、資産価値を高める付加価値提案にも対応可能です。



## 信頼される人間力と誠実な対応

着工前の広報・説明会、居住者様とのコミュニケーション、日々のお問い合わせへの迅速な対応など、居住者様目線での支援体制も万全です。



# エネルギープラント事業本部

## 社会インフラの未来を支える、重防食技術

NAKAMURAのエネルギープラント事業本部は、交通・エネルギー・ライフラインの安定運用を重防食技術で支える専門部門です。臨海地域や薬品使用下など過酷な環境に求められる高度な塗装品質を、豊富な経験・実績と最新の施工技術で実現しています。

## 高い品質管理体制と環境への配慮

Wet膜厚や塗膜厚、塩分・含水率測定、ピンホール探知といった多角的な手法を駆使し、見えない部分にまでこだわった品質管理体制を構築。構造物の安全性・耐久性を支える“真価ある品質”を追求しています。更に、プラント設備の識別表示やサイン計画にも対応し、視認性・環境性に優れた施工技術で、機能性と美観の両立を実現します。



## 一貫施工体制を整え全国対応

全国6拠点(苫小牧・青森・新潟・上越・福島・唐津)を活用し、広域での迅速対応が可能です。袖ヶ浦工場での工場塗装と現地施工を組み合わせたフレキシブルな対応体制を構築しています。また、技能者の動員力により、各地の案件に迅速かつ高精度に対応可能な体制が整っています。



### 施工実績

- 各種煙突防錆工事
- 低温タンク塗装工事
- 鉄道・道路橋防錆工事
- 化学プラント設備 防食テープ施工



## 重防食塗装のスペシャリスト

海洋構造物、発電設備、プラント設備など、耐候性・耐薬品性・防錆性能を求められる構造物に、用途に合わせて最適な塗装仕様を選定し施工しています。



## 常温金属溶射による長寿命化

Zn-Al合金皮膜の形成により、超長期間にわたり防食性能を発揮。鋼構造物の延命化ニーズに対応しています。



## 多彩な下地処理技術

サンドブラスト等、部材や環境に応じた最適な下地処理工法を駆使。密着性と防錆力を確保しています。



## 高度な仮設足場技術

煙突や球形タンク、高速道路橋など特殊形状物件に対応した、機動力と安全性を両立する足場設計・施工力を誇ります。



# 工場生産事業本部

## 国内屈指の塗装専門工場で信頼のものづくり

NAKAMURAの袖ヶ浦工場は、重電機器や大型建築部材などの高精度塗装に対応する、国内屈指の塗装専門工場です。ISO9001に基づく品質マネジメント体制と多彩な塗装・表面処理設備を備え、安全・品質・環境にも配慮しながら、多様化するニーズに応える高品質なものづくりを推進しています。

## 高耐久を支える 処理技術と対応力

下地処理には、グリット・サンド・ガーネット・アルミナ等の粒子を用いた多彩なブラスト処理を実施。ISO8501に準拠したホワイトメタル仕上げを含む高水準の清浄度を確保しています。加えて、リン酸塩処理では、脱脂→除錆→表面調整→リン酸塩皮膜→湯洗という一連の化成処理により、塗膜の密着性と防食性を大きく向上。タンク・パイプ等の高耐久仕様に応える確かな塗装基盤を提供します。また、最大13mクラスの製品にも対応できる処理体制により、幅広い製品ニーズに応える柔軟性も備えています。



## 持続可能な品質 と環境対応

VOC対策・廃棄物の分別と再資源化・省エネ活動をはじめ、環境負荷低減にも積極的に取り組んでいます。法令遵守の徹底と環境配慮型資材の使用により、持続可能な生産体制を構築。更に、ISO9001に準拠した品質マネジメント体制のもとで、“Q(品質)・C(コスト)・D(納期)・S(サービス)”を追求しています。



### 多彩な塗装対象物

重電機器部品、建築基礎部材、鉄鋼構造物、鉄骨、各種鋼製部材などに幅広く対応しています。



### 充実した塗装・リン酸塩処理設備

塗装ブース、リン酸塩処理設備などを完備し、塗料特性や仕上げ仕様に応じた塗装プロセスを実現しています。



### 最大13mの大型製品にも対応

最大長13m×幅3.5m×高さ3.5mまで対応可能な処理体制を整備。異形品や長尺製品にも柔軟に対応しています。



### ブラスト処理施設

小型～特大製品に対応できる設備を有し、複雑な形状の製品を含め処理可能です。また、ブラスト仕上げは、Sa2からSa3まで対応可能です。

